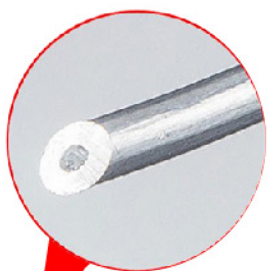


ตะกั่วบัดกรี SOLDER WIRE



มีน้ำยา ประสาน หรือ ฟลักซ์
อยู่ในแกนตะกั่วบัดกรี



ดีบุก (Pb) 60%
ตะกั่ว (Sn) 40%

รายละเอียดสินค้า (Specification)

ชื่อสินค้า Product Name	ตะกั่วเส้น 60/40 1.2 มม. ชนิดหลอดปากกา Solder Wire 60/40 1.2 mm Pen Type	ตะกั่วบัดกรี 60/40 1.2 มม. Solder Wire 60/40 Sn/Pb 1.2 mm	ตะกั่วบัดกรี 60/40 1.2 มม. Solder Wire 60/40 Sn/Pb 1.2 mm	ตะกั่วบัดกรี 60/40 1.2 มม. Solder Wire 60/40 Sn/Pb 1.2 mm	ตะกั่วบัดกรี 60/40 1.0 มม. Solder Wire 60/40 Sn/Pb 1.0 mm
น้ำหนัก Net Weight	25 g	25 g	0.25 ปอนด์ (lb)	0.50 ปอนด์ (lb)	1 ปอนด์ (lb)
ความยาว Length	3 m	3 m	13.5 m	27 m	54 m
บรรจุ Packing	90 Pcs/Box, 900 Pcs/Ctn	36 Pcs/Box, 288 Pcs/Ctn	20 Pcs/Box, 120 Pcs/Ctn	10 Pcs/Box, 60 Pcs/Ctn	10 Pcs/Box, 60 Pcs/Ctn
ราคา Price	70.-/Pc	80.-/Pc	280.-/Pc	560.-/Pc	900.-/Pc

เหมาะสำหรับ (Suitable For)

ใช้สำหรับงานเชื่อมวงจรไฟฟ้า อิเล็กทรอนิกส์ โดยใช้วัสดุตัวกลางซึ่งเป็นโลหะผสมของดีบุกและตะกั่วเป็นตัวเชื่อมประสานเพื่อจุดประสงค์ให้มีการเชื่อมต่อกันทางไฟฟ้า และสะดวกต่อการถอดถอนในภายหลัง

วิธีการใช้งาน (How To Use)

- ทำความสะอาดโลหะที่ต้องการบัดกรีให้สะอาด
- รอยต่อที่จะบัดกรีต้องแนบสนิทหรือยกกัน
- ใช้หัวแร้งที่มีความร้อนสามารถละลายตะกั่วได้แล้วประมาณ 350-460 องศา แบนลงไปที่ตะขิบหรือจุดที่ต้องการบัดกรี หัวแร้งจะละลายตะกั่วยึดติดกันที่

คำเตือน (WARNING)

- ไม่ควรเอาน้ำราดรอยบัดกรีขณะร้อนอยู่ เพราะจะทำให้รอยต่อไม่แข็งแรง
- ตะกั่วจะไม่ติดพื้นผิวที่สกปรกหรือไม่ร้อนพอ
- ระวังความร้อนทำลายอุปกรณ์
- หลีกเลี่ยงการสูดดมควันที่เกิดจากการบัดกรี

ข้อแนะนำ (Suggestion)

- จุดบัดกรีเล็กควรใช้หัวแร้งความร้อนต่ำขนาด 20-50 วัตต์
- จุดบัดกรีใหญ่ควรใช้ 30-130 วัตต์



ตะกั่วบัดกรี SOLDER WIRE

ตะกั่วบัดกรี ผลิตจากตะกั่วคุณภาพสูง ใช้ในการเชื่อมชิ้นส่วนอุปกรณ์
อิเล็กทรอนิกส์ที่เป็นโลหะเข้าด้วยกัน มีส่วนผสมของฟลักซ์ที่ไม่มีฤทธิ์
กัดกร่อนในเส้นตะกั่ว ไม่ต้องใช้น้ำยาบัดกรีช่วยในการเชื่อม
จึงบัดกรีง่าย ตะกั่วบัดกรีดีมีคุณภาพ 60/40
(มีส่วนผสมของดีบุก 60% และตะกั่ว 40%)
ได้มาตรฐาน ISO 9001, 14001
Solder Wire
made of high quality
lead used in welding
electronic components the metal
is together have a mixture of ux no
corrosive in lead line no need for ux in welding
make the solder easy. Good solder wire is 60/40 (with 60% tin and 40% lead). ISO 9001,14001



สินค้า (Product)			
ลักษณะ:	ตะกั่วบัดกรี 60/40 1.2 มม. (Solder Wire 60/40 Sn/Pb 1.2 mm)	ตะกั่วบัดกรี 60/40 1.2 มม. (Solder Wire 60/40 Sn/Pb 1.2 mm)	ขี้ผึ้ง สำหรับบัดกรี (Soldering Flux Solder Paste)
น้ำหนัก/ความยาว	ยาว 3.5 ม. (m)	0.25 ปอนด์ (lb)	30 g
บรรจุ	48 ม้วน/กล่อง	24 ม้วน/กล่อง	24 ชิ้น/กล่อง
ราคา	90.-/Pc	365.-/Pc	25.-/Pc

ข้อเสนอแนะ (Suggestion)

- จุดบัดกรีเล็กควรใช้หัวแรงความร้อนต่ำขนาด 20-50 วัตต์
- จุดบัดกรีใหญ่ควรใช้ 30-130 วัตต์
- If the soldering point is small use a 20-50W low temperature solder.
- if the soldering point is big use a 320-130W.

เหมาะสำหรับ (Suitable For)

ใช้สำหรับงานเชื่อมวงจรไฟฟ้า อิเล็กทรอนิกส์ โดยใช้วัสดุตัวกลางซึ่งเป็นโลหะผสมของดีบุกและตะกั่วเป็นตัวเชื่อม
ประสานเพื่อจุดประสงค์ให้มีการเชื่อมต่อกันทางไฟฟ้า และสะดวกต่อการถอดถอนในภายหลัง
For electrical circuit welding. Electronics Using a tin alloy medium, lead and tin are the bonding compounds.
For the purpose of electrical connection. And easy to withdraw later.

วิธีการใช้งาน (How To Use)

1. ทำความสะอาดโลหะที่ต้องการบัดกรีให้สะอาด
2. รอยต่อที่จะบัดกรีต้องแนบสนิทหรือเกยกัน
3. ใช้หัวแรงที่มีความร้อนสามารถละลายตะกั่วได้แล้วประมาณ 350-460 องศา แนบลงไปทีละเข็บหรือจุดที่ต้องการบัดกรี หัวแรงจะละลายตะกั่วยึดติดกันที่

คำเตือน (WARNING)

- ไม่ควรเอาน้ำราดรอยบัดกรีขณะร้อนอยู่ เพราะจะทำให้รอยต่อไม่แข็งแรง
- ตะกั่วจะไม่ติดพื้นผิวที่สกปรกหรือไม่ร้อนพอ
- ระวังความร้อนทำลายอุปกรณ์
- หลีกเลี่ยงการสูดดมควันที่เกิดจากการบัดกรี
- Do not use water pouring while soldering. Will make the welding are not strong.
- Lead will not stick to surface is not clean or surface is not hot.
- Beware of heat destroys equipment.
- Avoid inhaling the smoke caused by soldering.

▶ EASY ▶ QUICK ▶ VERSATILE



สามารถใช้ได้กับ
For bonding jobs

ของเล่น ชิ้นงาน ดอกไม้ประดิษฐ์ เครื่องประดับ อุปกรณ์ตกแต่งบ้าน งานไม้ กระจกแข็ง และอื่นๆ



ใช้กับกาวแท่งซิลิโคน
ขนาด Ø7

ใช้กับกาวแท่งซิลิโคน
ขนาด Ø11

Model	Packing	Lot	เส้นผ่าศูนย์กลาง	Price
10W	24/กล่อง 48/ลัง	21433008056040	Ø7mm	145.-

Model	Packing	Lot	เส้นผ่าศูนย์กลาง	Price
40W	12/กล่อง 24/ลัง	21433008056040	Ø11mm	200.-

วิธีใช้
How to use

1. ใส่แท่งกาวเข้าไปในตัวกระบอกปืน และเสียบปลั๊ก : Plug in gun, Load the glue sticks into the back of the gun.
2. อุ่นเครื่องประมาณ 5 นาที : Allow the glue gun to warm up for approximately 5 minutes.
3. บีบไกที่ด้ามปืนจนกว่ากาวจะไหลออกมา : Squeeze trigger until glue flows from nozzle.
4. เมื่อป้อนกาวให้ชิ้นงานแล้ว ต้องกดชิ้นงานทั้งสองอันให้ติดกันค้างไว้ ประมาณ 15 วินาที (อาจจะใช้อุปกรณ์เสริมช่วยหนีบหรือกดทับไว้) ควรทำความสะอาดผิวชิ้นงานก่อนจะช่วยให้กาวยึดติดได้ดียิ่งขึ้น

Press surfaces together within 15 seconds. Use of Clamps or other holding devices if necessary.

Clean surfaces for best bonding.

5. ถอดปลั๊กเมื่อใช้งานเสร็จแล้ว หรือหยุดใช้งานนานกว่า 30 นาที

Unplug glue gun when finished or if gun is not to be used for over 30 minutes.



คำเตือน | CAUTION

- ระวังอย่าไปสัมผัสบริเวณปลายกระบอกปืนกาว หรือเนื้อกาวที่หลอมละลาย (อุณหภูมิประมาณ 380 องศา)
Do not touch the nozzle area melted glue (temperature reaches 380 degrees.)
- หากบังเอิญไปสัมผัสกับเนื้อกาว อย่าพยายามเช็ดออกให้รีบไปแช่น้ำเย็น
If accidental contact should occur, do not try to remove the glue put in cold water immediately.



ปืนกาว

20W

HOT MELT GLUE GUN

SUPER FAST HEATING

ทำความร้อนได้รวดเร็ว 3-5 นาที ใช้งานได้ทันทีภายใน



220V
50Hz



3-4 g/min



ความยาวสายไฟ
1 m



มีฟิวส์ช่วยตัดไฟ
เมื่อเกิดไฟฟ้าลัดวงจร



หัวฉีดหุ้มด้วยยาง
กันความร้อน



สวิตช์เปิด-ปิด
เพื่อความสะดวกในการใช้งาน



มีไฟ LED
แสดงสถานะการทำงาน



มีขาตั้งที่พับเก็บได้



น้ำหนักเบา ง่ายต่อการ ใช้งาน

ฟรี
กาวแท่งซิลิโคน
ขนาด Ø7 mm
2 แท่ง ในแพ็คเกจ



สำหรับงาน DIY

- งานประดิษฐ์ • ไม้ • กระดาษ • ผ้า
- พลาสติก • เซรามิก • โลหะ ฯลฯ

220.-/Pc
24 Pcs/Inner Box, 48 Pcs/Ctn

รายละเอียดสินค้า / SPECIFICATION

วัสดุ : Plastic PA6

แรงดันไฟฟ้า : 220V

ความถี่ : 50Hz

กำลังไฟ : 20W

วัสดุหัวฉีด : Aluminum

อุณหภูมิขณะทำงาน : 140°C/180°C

อัตราไหลของกาว : 3-4 g/min

ขนาดกาวแท่ง : Ø7mm

ความยาวสายไฟ : 1m

ขนาดสินค้า : W2.2xH13xL11 cm

น้ำหนัก : 150g

วิธีการใช้งาน (HOW TO USE)



1. ใส่แท่งกาวลงในปืนยิงกาวร้อน
2. เสียบปลั๊กและเปิดสวิตช์
3. ทิ้งไว้จนกาวร้อน ประมาณ 3-5 นาทีสังเกตุเมื่อมีควันไหลออกมา
จะมีเนื้อกาวไหลออกมา
4. เริ่มทำงานได้

1. Insert glue sticks.
2. Switch on and Turn on the glue gun.
3. Leave it until the glue is hot, about 3-5 minutes. Notice that when you squeeze the trigger, the glue will flow out.
4. Can begin working.

ข้อแนะนำ / Suggestion

- ควรรอให้ปืนกาวร้อนมากพอที่จะทำให้กาวแท่งละลาย (หากความร้อนไม่พอ โทป็นจะแข็งและเกิดความเสียหายได้)
- ห้ามใช้น้ำยาที่มีฤทธิ์เป็นกรด-ด่าง ในการทำความสะอาด
- ดึงปลั๊กออกเมื่อเลิกใช้งาน จัดเก็บในที่แห้งและพ้นมือเด็ก

- Wait for the glue gun to get hot enough for the glue stick to melt. (If the heat is not enough the trigger will be stiff and can be damaged.)
- Do not use liquids that are acidic - alkaline in cleaning
- Pull the plug out when not in use. Store in a dry place and out of reach of children.

การบำรุงรักษา / Maintenance

- เช็ดหัวฉีดหลังใช้งานทันที เพื่อไม่ให้เกิดคราบน้ำปิดการไหลของกาว
- ควรม้วนสายไฟเก็บให้เรียบร้อยทุกครั้งหลังใช้งาน และไม่ให้เก็บในที่ที่มีอุณหภูมิร้อนจัด

WARNING

• หลีกเลี่ยงการใช้งานในที่ชื้น เพราะอาจทำให้เกิดไฟฟ้าช็อตได้ • อย่าจับปลายกระบอกปืนขณะใช้งาน เพราะมีความร้อนสูงมาก • หากพบว่าปืนกาวมีความผิดปกติ ควรถอดสายไฟออกทันทีและสามารถใช้งานได้หลังจากการซ่อมแซมโดยผู้เชี่ยวชาญเท่านั้น



ปืนกาว

HOT MELT GLUE GUN

40W



220/50Hz



20-30g/mln



ความยาวสายไฟ
1.2 m

ยึดติดแน่น
ใช้งานง่าย

สามารถใช้ได้กับ :

- งานประดิษฐ์ •DIY •เซรามิก
- งานซ่อมแซมเฟอร์นิเจอร์ •ของเล่น
- งานไม้ •งานผ้า •กระดาษ

ใช้กับกาวแท่งซิลิโคน
ขนาด $\text{Ø}11.2$

FOR BONDING JOBS :

- Toy and models •Artificial flowers •Decorations
- Furniture •Wood working
- Cardboard



โลหะ
METALS



ของเล่น
TOYS



อุดรูรั่ว
CAULKING



CRAFTS
งานฝีมือ



กำลังไฟ	เส้นผ่าศูนย์กลาง	น้ำหนักสินค้า	USSจ(Packing)	ราคา (Price)
40W	Ø11mm	272g	12 pcs/box 24 pcs/ctn	240.-/pc

วิธีการใช้งาน (HOW TO USE)

1. ใส่แท่งกาวเข้าไปในตัวกระบอกปืน และเสียบปลั๊ก
2. อุ่นเครื่องประมาณ 5 นาที
3. บีบไกที่ด้ามปืนกาวจนกว่ากาวจะไหลออกมา
4. เมื่อป้อนกาวให้ชันงานแล้วต้องกดชันงานทั้งสองอันให้ติดกันค้างไว้ประมาณ 15 วินาที (อาจจะใช้อุปกรณ์เสริมช่วยหนีบหรือกดทับไว้) ควรทำความสะอาดผิวชิ้นงาน ก่อนจะช่วยให้กาวยึดติดได้ดียิ่งขึ้น
5. ถอดปลั๊กเมื่อใช้งานเสร็จแล้ว หรือหยุดใช้งานนานกว่า 30 นาที

ข้อแนะนำ

หากไม่ได้ใช้งานเกิน 10 นาที ควรถอดปลั๊กออก

คำเตือน/WARNING

- ระวังอย่าไปสัมผัสบริเวณปลายกระบอกปืนกาว หรือเนื้อกาวที่หลอมละลาย (อุณหภูมิประมาณ 380 องศา)
- หากบังเอิญไปสัมผัสกับเนื้อกาวอย่าพยายามเช็ดออกให้รีบไปใช้น้ำเย็น



กาวแท่งซิลิโคน

HOT MELT GLUE STICKS

วัสดุทำจาก EVA

ความหนืดมากถึง 13,000cps.

Size Ø11x300 มม.

300.-/Pack

1kg/Pack, 10Packs/Ctn



Size Ø7x150 มม.

300.-/Pack

1kg/Pack, 10Packs/Ctn

รายละเอียดสินค้า (Specification)

วัสดุ (Material)	: EVA
สี (Color)	: สีใส (Transparent)
ความหนืด (Viscosity)	: 13,000cps.
อุณหภูมิในการทำงาน (Temperature)	: 120-140°C
เวลาในการแข็งตัว (Solidify time)	: 10-15 นาที (seconds)
น้ำหนักต่อแพ็ค (Weight)	: 1 กก. (kg)



คุณสมบัติ (Feature)

- ใช้ง่าย สะดวก รวดเร็ว (Fast and easy to use.)
- ใช้งานได้หลากหลาย (Use a variety of tasks.)
- เนื้อกาวคุณภาพสูง (High quality glue.)
- เนื้อกาวเหนียว ติดได้แน่น และทนนาน (Sticky glue, stick tight and long lasting.)
- สามารถใช้งานร่วมกับปืนกาวทั่วไป (Compatible with general glue gun.)

เหมาะสำหรับ (Suitable for)

- ใช้ในงานฝีมือ เช่น ทำของชำร่วย งานแฮนด์เมดต่างๆ ติดผ้าพลาสติก เซรามิค งานไม้ งานประดิษฐ์ งานฝีมือ งานศิลปะเฟอร์นิเจอร์ และวัสดุอื่นๆ ตามความเหมาะสม
- Glue sticks suitable for use in crafts such as make a souvenir, handmade work for attach fabric, plastic, ceramic, woodworking, handicrafts, art craft, furniture and other materials appropriate.

วิธีใช้งาน (How to use)

- ใช้งานร่วมกับปืนกาว เพื่อทำให้กาวแท่งซิลิโคนละลายและใช้งาน
- Compatible with glue gun for make glue sticks melt and use it.

ข้อแนะนำ (Suggestion)

- เลือกกาวแท่งซิลิโคนให้เหมาะสมกับขนาดปืนกาว
- Choose glue sticks to suitable the size of the glue gun.



หัวแร้งปากกาเร่งความร้อน SOLDERING IRON PEN

MODEL **980**

ชนิดปากกา - PEN TYPE -

ปลายหัวแร้งและลวดฮีทเตอร์ ทำจากวัสดุเกรดพิเศษ

“ทนทาน ใช้งานได้ทั้งวัน”

กำลังไฟ **20-130W**

ผลิตจากสแตนเลส 304
ที่มีความทนต่อการเกิดสนิมสูงมาก

ลวดฮีทเตอร์เซรามิกส์
เกรดพิเศษให้ความร้อนเร็ว

ปลายหัวแร้ง
ทนต่อการกัดกร่อนได้สูง
(ทนกว่าปลายหัวแร้งแบบทองแดงถึง 10 เท่า)

หน้าแปลนไม่สัมผัสกับด้ามจับ
ช่วยป้องกันไม่ให้ความร้อนถ่ายเท
ไปถึงด้ามจับได้

ปุ่มเร่งความร้อน
สามารถปรับอุณหภูมิได้
350°C - 450°C



รายละเอียดสินค้า : Specifications	
กำลังไฟ Power Consumption	20 - 130W
ไส้หัวแร้งเซรามิก Heating Element	Ceramic Heater
ความต้านทานไฟฟ้า Insulation Resistance	1000 - 1100 Ohm
ความยาวสายไฟ Cable Length	1.2 m
ขนาดสินค้า Size	240x26 mm
น้ำหนักสินค้า Net Weight	105 g

คุณสมบัติ

- ลวดฮีทเตอร์ข้างในผลิตจากเซรามิกเกรดพิเศษ มีประสิทธิภาพทนความร้อนสูง
- ปลายหัวแร้ง (Soldering Tip) มีคุณภาพเกรด A ทำจากวัสดุพิเศษ ไม่แตกหักง่าย
- สามารถปรับอุณหภูมิได้ ระหว่าง 350°C - 450°C (โดยการกดปุ่มที่ด้ามเพื่อเร่งความร้อนให้สูงขึ้น)
- เหมาะสำหรับงานบัดกรี เช่น การใส่และการถอดอุปกรณ์ของวงจรอิเล็กทรอนิกส์ เมนบอร์ด เป็นต้น

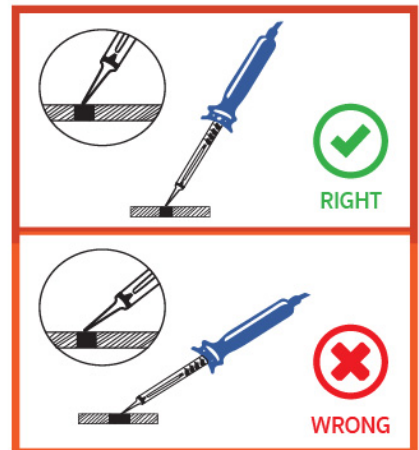
ข้อแนะนำ

- เลือกใช้กำลังไฟให้เหมาะสมกับลักษณะงาน
- ไม่ควรทำความสะอาดหัวแร้ง ด้วยกระดาษทราย เพราะจะทำให้สารเคลือบหลุดออก



• เพื่อความปลอดภัยควรวางหัวแร้งที่ใช้งานไว้ที่เว้นว่าง • ไม่ควรกดปุ่มเพิ่มความร้อนค้างเกินกว่า 20 วินาที

205.-/Pc
25 Pcs/Box, 50 Pcs/Ctn



วิธีการใช้

- เสียบปลั๊ก รอให้หัวแร้งร้อน 1-2 นาที
- นำปลายหัวแร้งจี้ชิ้นงาน รอจนตะกั่วละลาย
- ใช้ิน้ำยาประสาน เพื่อให้ตะกั่วละลายติดชิ้นงานได้ดียิ่งขึ้น



หัวแร้งปืนเร่งความร้อน SOLDERING IRON GUN

MODEL **981**

ปลายหัวแร้งและลวดฮีทเตอร์ ทำจากวัสดุเกรดพิเศษ

ชนิดปืน - GUN TYPE -

“ทนทาน ใช้งานได้ทั้งวัน”

ปลายหัวแร้ง

ทนต่อการกัดกร่อนได้สูง
(ทนกว่าปลายหัวแร้งแบบทองแดงถึง 10 เท่า)

ลวดฮีทเตอร์เซรามิกส์

เกรดพิเศษให้ความร้อนเร็ว

ผลิตจากสเตนเลส 304

ที่มีความทนต่อการเกิดสนิมสูงมาก

ปุ่มเร่งความร้อน

สามารถปรับอุณหภูมิได้

350°C - 450°C

กำลังไฟ **20-130W**

หน้าแปลนไม่สัมผัสกับด้ามจับ
ช่วยป้องกันไม่ให้ความร้อนถ่ายเท
ไปถึงด้ามจับได้

230.-/Pc
25 Pcs/Box
50 Pcs/Ctn



รายละเอียดสินค้า : Specifications

กำลังไฟ Power Consumption	20 - 130W
ไส้หัวแร้งเซรามิก Heating Element	Ceramic Heater
ความต้านทานไฟฟ้า Insulation Resistance	1000 - 1100 Ohm
ความยาวสายไฟ Cable Length	1.55 m
ขนาดสินค้า Size	15.2x12 cm
น้ำหนักสินค้า Net Weight	127 g

วิธีการใช้

- เสียบปลั๊ก รอให้หัวแร้งร้อน 1-2 นาที
- นำปลายหัวแร้งจี้ชิ้นงาน รอจนตะกั่วละลาย
- ใช้น้ำยาประสาน เพื่อให้ตะกั่วละลายติดชิ้นงานได้ดียิ่งขึ้น

คุณสมบัติ

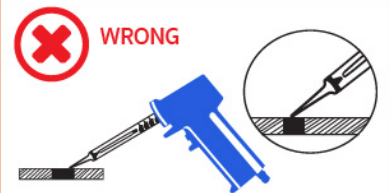
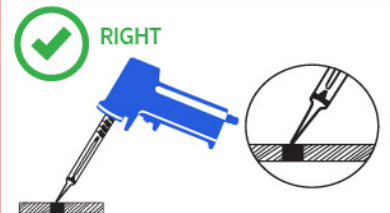
- ลวดฮีทเตอร์ข้างในผลิตจากเซรามิกเกรดพิเศษ มีประสิทธิภาพทนความร้อนสูง
- ปลายหัวแร้ง (Soldering Tip) มีคุณภาพเกรด A ทำจากวัสดุพิเศษ ไม่แตกหักง่าย
- สามารถปรับอุณหภูมิได้ ระหว่าง 350°C - 450°C (โดยการกดปุ่มที่ด้ามเพื่อเร่งความร้อนให้สูงขึ้น)
- เหมาะสำหรับงานบัดกรี เช่น การใส่และการถอดอุปกรณ์ของวงจรอิเล็กทรอนิกส์ เมนบอร์ด เป็นต้น

WARNING

- เพื่อความปลอดภัยควรวางหัวแร้งที่ใช้งานไว้ที่แท่นวาง
- ไม่ควรกดปุ่มเพิ่มความร้อนค้างเกินกว่า 20 วินาที

ข้อแนะนำ

- เลือกใช้กำลังไฟให้เหมาะสมกับลักษณะงาน
- ไม่ควรทำความสะอาดหัวแร้งด้วยกระดาษทรายเพราะจะทำให้สารเคลือบหลุดออก



อะไหล่สำหรับหัวแร้งแรงความร้อน

ACCESSORIES FOR SOLDERING IRON

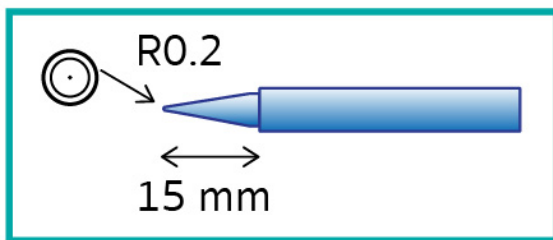


ปลายหัวแร้ง SOLDERING TIP

MODEL. 6567 : สำหรับใช้งานบัดกรีทั่วไป

LONG-LIFE TIP

ปลายหัวแร้งคุณภาพเกรด A ทำจากวัสดุพิเศษ ทำให้มีอายุการใช้งานนานกว่าปกติ ไม่แตกหักง่าย



50.-/Pc
500 Pcs/Carton

ไส้หัวแร้ง

CERAMIC HEATER

MODEL. 85

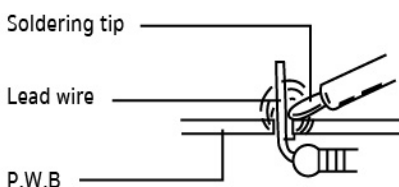
ลวดฮีทเตอร์เซรามิกส์เกรดพิเศษ
ให้ความร้อนเร็ว



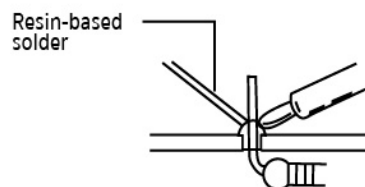
50.-/Pc
500 Pcs/Carton

วิธีการใช้งาน

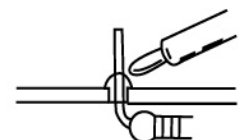
1. กดปลายหัวแร้งเบาๆ เพื่อให้ความร้อนกับชิ้นส่วน และชิ้นงานที่จะทำการบัดกรี



2. ถ่ายตะกั่วให้กับชิ้นงาน

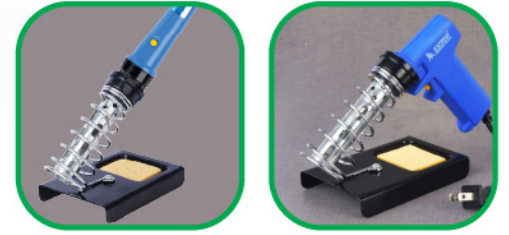


3. เมื่อตะกั่วหลอมละลายซึ่งค่อยๆถอนตะกั่วบัดกรีและหัวแร้งออกจากชิ้นงาน รอให้ตะกั่วแข็งตัว





แท่นวางหัวแร้ง SOLDERING IRON STAND



ใช้งานได้กับหัวแร้งได้ทุกประเภท



150.-/Pc
40 Pcs/Ctn

คุณสมบัติ

- ที่วางหัวแร้งสำหรับวางหัวแร้งเมื่อไม่ใช้งาน ชั่วขณะ ป้องกันอันตรายที่เกิดจากความร้อน
- มีฟองน้ำสำหรับทำความสะอาดปลายหัวแร้ง
- สปริงทำจากเหล็กชุบโครเมียมกันสนิม แข็งแรง ทนทาน
- ผลิตจากวัสดุที่เป็นฉนวนคุณภาพสูง
- สามารถใช้งานได้กับหัวแร้งได้ทุกประเภท
- ออกแบบมาสำหรับการใช้งานแบบทั่วไประหว่างมืออาชีพ

- A soldering iron stand keeps the iron away from flammable materials
- Have sponge for cleaning the tip.
- Chromium-plated strong steel spring.
- Manufactured from a high grade insulation material.
- A safe and stable stand for all types of soldering irons.
- Ideal for use by both the hobbyist and professional.



ผลิตจากวัสดุที่เป็นฉนวน

สปริงทำจากเหล็กชุบโครเมียมกันสนิม

ฟองน้ำสำหรับทำความสะอาดปลายหัวแร้ง

รายละเอียดสินค้า : Specifications

ขนาดสินค้า Dimension	8.5x13x12.5 cm
น้ำหนัก N.W.	180 g

ข้อแนะนำ

ควรวางที่วางหัวแร้งไว้บนพื้นที่เรียบเสมอกัน เพื่อป้องกันอันตรายหรืออุบัติเหตุที่เกิดจากที่วางหัวแร้งล้ม

Always put the stand on a flat surface to prevent injury or accident caused by the stand falling.



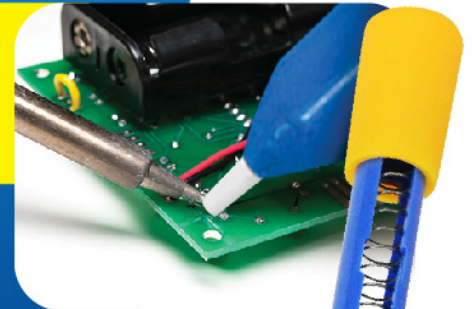
SUMO
INDUSTRIAL

ที่ดูดตะกั่ว
SOLDER SUCKER

MODEL **880**

ปลายดูดขนาด
NOZZLE Ø3.5mm

- ใช้งานง่าย
- ดูดตะกั่วหลอมเหลว
- ปลายดูดทนความร้อน



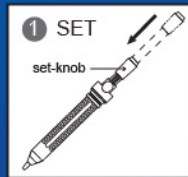
ใช้ในงานซ่อมอุปกรณ์อิเล็กทรอนิกส์

- ดูดตะกั่วออกจากแผงวงจร
- งานซ่อมบอร์ดพีซี
- น้ำหนักเบา

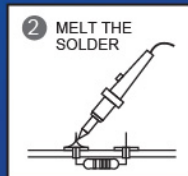
คุณสมบัติ : FEATURE

1. สามารถดูดตะกั่วได้มาก สปริงที่มีคุณภาพ ใช้งานง่าย ประสิทธิภาพในการดูดสูง
• LARGE CAPACITY, POWERFUL SPRING, SIMPLE OPERATION, POWERFUL SOLDER SUCKER.
2. ทำความสะอาดง่าย เพียงกดปุ่มที่ด้ามจับข้างไว้
• ONE-TOUCHED CYLINDER AND HOLDER, WHICH ARE EASY TO CLEAN.
3. มั่นใจได้ในความปลอดภัยระหว่างการใช้งาน
• THE PROTECTOR CAN MAKE YOU SAFE TO OPERATE IT.
4. มีแท่งดินเศษตะกั่วออกจากปลายดูด
• CLEANED SHAFT CAN HELP THE NOZZLE TO REMOVE THE SOLDER.

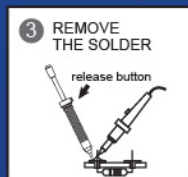
วิธีการใช้งาน : OPERATION



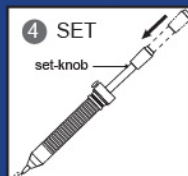
1. ดันแกนลูกสูบให้สุด
PUSH THE SET-KNOB FOR LOADING THE CLEANED SHAFT UNTIL THE KNOB STOPS.



2. หลอมตะกั่วที่ต้องการเอาออก
MELT THE SOLDER WHERE INTENDED TO REMOVE.



3. นำปลายดูดไปยังตะกั่วที่ถูกหลอม กดปุ่มปลดล๊อค เศษตะกั่วที่ละลายจะถูกดูดเข้าไป
AIM THE NOZZLE TO THE MELTED SOLDER AND THEN PUSH THE RELEASE BUTTON. THUS THE SOLDER CAN BE SUCKED.



4. ดันแกนลูกสูบให้สุด เพื่อกำจัดเศษตะกั่วที่ติดอยู่ตรงปลายดูด และเริ่มการทำงานอีกครั้ง
PUSH THE SET-KNOB AND THEN PULL THE PROTECTOR, THE LOAD MECHANISM IS RELEASED.

REPLACEMENT PARTS

Name	Teflon Nozzle	Piston Ring
Style	880	
Measurement		
Product Size	33x5 cm	
Weight	90 g	

ข้อแนะนำ : SUGGESTION

ควรทำความสะอาดทุกครั้งหลังการใช้งาน
SHOULD CLEAN EVERY TIME AFTER USE.

คำเตือน
WARNING

ห้ามถอดแยกชิ้นส่วนของผลิตภัณฑ์
DON'T TAKE DOWN THE NOZZLE MECHANICALLY.

กำลังในการดูดตะกั่วหลอมเหลว



95.-/Pc
50pcs/box, 100 pcs/ctn



SUMO
INDUSTRIAL

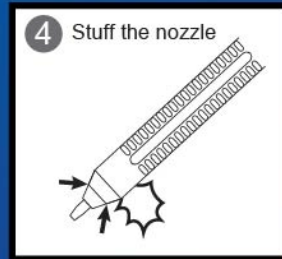
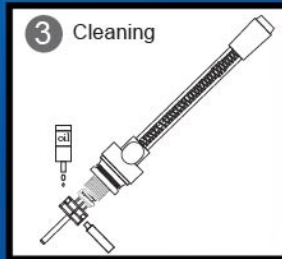
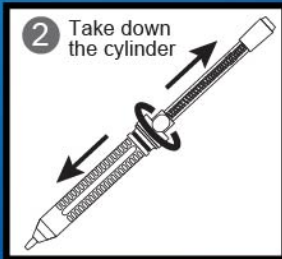
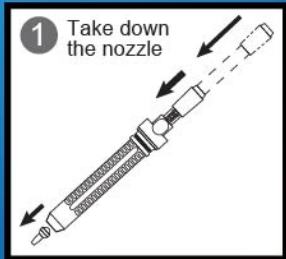
ที่ดูดตะกั่ว

SOLDER SUCKER

MODEL **880**

การดูแลรักษา : MAINTENANCE

1. ดันที่บนสุดจนกระทั่งหยุด หลังจากนั้นกดปลายหัวดูดออก
• Push the set-knob until it stops and then take down the nozzle.
2. แยกชิ้นส่วนโดยการ จับกระบอกสูบและแกนเพลลาให้แน่น และหมุนทวนเข็มนาฬิกา
• Stuff the nozzle tight into the cylinder holder, then press it gently toward the holder.
3. ทำความสะอาดลูกสูบและภายในกระบอกสูบด้วยแปรง หลังจากนั้นทำการหยอดน้ำมันหล่อลื่น
• Stuff the nozzle tight into the cylinder holder, then press it gently toward the holder.
4. โปรดใช้ความระมัดระวังในการตรวจสอบและเปลี่ยนที่ดูดเมื่อจำเป็น เนื่องจากความร้อนที่สูงจะทำให้หัวดูดชำรุดได้ง่าย
• Be careful to examine and replace the nozzle if necessary because the nozzle might be damaged if the solder is too hot.



ชุดอะไหล่ที่ดูดตะกั่ว

SPARE PART FOR SOLDER SUCKER

MODEL **880**



Teflon Nozzle



Piston Ring



55.-/Set

USED IN
Repairing
Electronic

Load
Spring

Shaft
Protector

One-Touched
Dismantle
Mechanism

Powerful
Spring

High-Air
Tight-Ring

Large
Capacity
High Power
Cylinder

Nozzle
Cleaned
Shaft

One-Touched
Replaceable
Nozzle Ø3.2
Heat Resistance
Teon Nozzle

