



เครื่องเชื่อมไฟฟ้า

Electric Welding Machine

ARC 160



IGBT INVERTER

100% DUTY CYCLE



DESIGNED IN THAILAND

3,500.-/Pc
1 Pc/Cartron

รายละเอียดสินค้า (Specification)

Input voltage (V)	AC170-250V
Frequency (Hz)	50Hz
Output current (A)	20-160A
Max. Input power (KVA)	4.8KVA
Rated input current (A)	22 A
No-load voltage (V)	35-50V
No-load loss (W)	40W
Rated output voltage (V)	20.8-24.8V
Duty cycle (%)	100%
Efficiency (%)	85%
Arc start	Touch start
Power factor	0.73
Insulation grade	F
Housing protection grade	IP21S
Primary technology	Half bridge
Hot start	Automatic
Anti-stick	Automatic
Arc force	Automatic
Suitable electrode (mm)	2.6 mm
Weight (kg)	2.8 kg
Dimensions (cm)	27x12x17 cm

เหมาะสำหรับ
ลวดเชื่อมขนาด
1.6-4.0 มม.

Suitable for
Welding electrode
Ø1.6-4.0 mm



อุปกรณ์มาตรฐาน (Standard Accessories)



ชุดสายเชื่อมไฟฟ้า 200A ขั้วต่อไทย ยาว 5 เมตร 12 mm²
Electrode holder 200Ax12mm²x5 meter cable, Thai connector.



ชุดสายดิน 300A ขั้วต่อไทย สายยาว 2 เมตร 12 mm²
Earth clamp 300Ax12mm²x2 meter cable, Thai connector.



เครื่องเชื่อมไฟฟ้า

ARC Welding Machine

ARC 200

หน้าจอดีจิจิตอล (Digital Display)

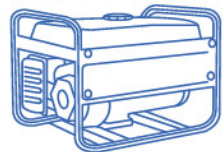


FULL BRIDGE IGBT INVERTER



DESIGNED IN THAILAND

กระแสไฟเชื่อมนิ่งและเสถียร สายเชื่อมไฟฟ้ายาว 5 เมตร



สามารถใช้กับเครื่องปั่นไฟได้
GENERATOR COMPATIBLE

เหมาะสำหรับ
ลวดเชื่อมขนาด
Ø2.6 มม.

SUITABLE FOR
Welding Electrode
Ø2.6 mm

4,600.-/Pc
1 Pc/Cartron



รายละเอียดสินค้า (Specification)

Input voltage (V)	AC170-270V
Frequency (Hz)	50Hz
Output current (A)	20-200A
Force range (A)	0-50A
Max. Input power (KVA)	5.0KVA
Rated input current (A)	22.8A
No-load voltage (V)	45V
No-load loss (W)	40W
Rated output voltage	63V
Duty cycle (%)	30%
Efficiency (%)	80%
Power factor	0.73
Insulation grade	F
Housing protection grade	IP21S
Primary technology	Full bridge
Hot start	Automatic
Anti-stick	Automatic
Arc force	Manual
Suitable electrode (mm)	2.6 mm
Weight (kg)	2.8 kg
Dimensions (cm)	27x14x21 cm

อุปกรณ์มาตรฐาน (Standard Accessories)



ชุดสายเชื่อมไฟฟ้า 200A ช้อตต่อไทย ยาว 5 เมตร 16 mm²
Electrode holder 200Ax16mm²x5 meter cable, Thai connector.



ชุดสายดิน 200A ช้อตต่อไทย สายยาว 1 เมตร 16 mm²
Earth clamp 200Ax16mm²x1 meter cable, Thai connector.

วิธีใช้ : ใช้สำหรับเชื่อม
ข้อแนะนำ : บำรุงรักษาตามคู่มือ

คำเตือน เพื่อความปลอดภัยสวมอุปกรณ์ป้องกันทุกครั้งก่อนการใช้งาน



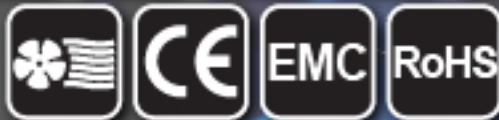
เครื่องเชื่อมไฟฟ้า

ARC Welding Machine

หน้าจอดีจิตอล (Digital Display)

ARC 300

FULL BRIDGE IGBT INVERTER



DESIGNED IN THAILAND

กระแสไฟเชื่อมนิ่งและเสถียร
อาร์คง่าย เชื่อมได้สวย



5,100.-/Pc
1 Pc/Cartron

รายละเอียดสินค้า (Specification)

Input voltage (V)	AC170-270V
Frequency (Hz)	50Hz
Output current (A)	20-300A
Force range (A)	0-50A
Max. Input power (KVA)	5.8KVA
Rated input current (A)	26.50A
No-load voltage (V)	30-50V
No-load loss (W)	40W
Rated output voltage	20.8-26.4V
Duty cycle (%)	30%
Efficiency (%)	80%
Power factor	0.73
Insulation grade	F
Housing protection grade	IP21S
Primary technology	Full bridge
Hot start	Automatic
Anti-stick	Automatic
Arc force	Manual (0-50A)
Suitable electrode (mm)	3.2 mm
Weight (kg)	3.0 kg
Dimensions (cm)	28.6x12.8x20.6 cm

เหมาะสำหรับ
ลวดเชื่อมขนาด
Ø3.2 มม.

SUITABLE FOR
Welding Electrode
Ø3.2 mm



อุปกรณ์มาตรฐาน (Standard Accessories)



วิธีใช้ : ใช้สำหรับเชื่อม
ข้อแนะนำ : บำรุงรักษาตามคู่มือ

คำเตือน เพื่อความปลอดภัยสวมอุปกรณ์ป้องกันทุกครั้งก่อนการใช้งาน



เครื่องเชื่อม STICK 165 STICK WELDING MACHINE

INTELLIGENT



FULL BRIDGE IGBT INVERTER

- DUAL INPUT VOLTAGE** 220V / 380V
- 50 Hz**
- FULL 165A**
- GENERATOR COMPATIBLE 8.5 KW**
- IGBT INSIDE**
- PSFB Technology**
- INVERTER**
- ACTIVE DIGITAL SYNERGY**
- ARC FORC**
- HOT START**
- VRD**
- LED DISPLAY**
- DC**
- OC**
- OV**
- LONG CABLES UP TO 100M**
- CE**
- Temperature icon**
- Welding icon**



เครื่องเชื่อม STICK 165

STICK WELDING MACHINE

FULL BRIDGE IGBT INVERTER

เครื่องเชื่อม STICK 165 SUMO สามารถเชื่อมได้ที่แรงดันไฟฟ้า 220-380V



STRENGTHEN NYLON COVER, ANTI-FIRE

ฝาครอบด้านหน้าทำจากไนลอน แข็งแรง ทนทานกว่า ABS และไม่ลามไฟ

VERY POWERFUL WELDING

กระแสไฟฟ้า (แอมป์) เดิม เพื่อประสิทธิภาพในการเชื่อมที่ดีที่สุด

WITH 100M POWER SUPPLY CABLE, IT CAN STILL WORK NORMALLY.

สามารถต่อสายไฟให้ยาวได้ถึง 100 เมตร โดยที่ประสิทธิภาพในการเชื่อมไม่ลดลง

RELIABLE INVERTER TECHNOLOGY

เครื่องเชื่อม IGBT INVERTER เทคโนโลยีประสิทธิภาพสูงกว่าเครื่องเชื่อม Mosfet ถึง 3 เท่า

3 PCB BOARD + 4 IGBT

เป็นเครื่องเชื่อมแบบบอร์ดแยก 3 บอร์ด ช่วยต่อการดูแลบำรุงรักษาและซ่อมแซมมาพร้อม IGBT สัญชาติอเมริกา จำนวน 4 ตัว

VRD FUNCTION

มี VRD ฟังก์ชันป้องกันไฟดูด สามารถเชื่อมลวดเชื่อมไฟฟ้าขนาด 2.6-4.0 มม.



SPECIFICATION

Power voltage (V)	AC220 ±15%	AC380V±15%
Frequency (Hz)	50Hz	
Rated input current (A)	32A	15A
Output current (A)	30-165A	
Rated output voltage (V)	26.4V	
No-load voltage (V)	60V	
No-load loss (W)	40W	
Duty cycle (%) under 40°C	60%	100%
Efficiency (%)	80%	
ARC Force (A) (adjustable)	1-50A	
Hot start	Adjustable	
VRD	ON / OFF	
Power factor	0.73	
Insulation grade	F	
Housing protection grade	IP21	
Weight (kg)	4.7	
Dimensions (mm)	305 x 146 x 258	

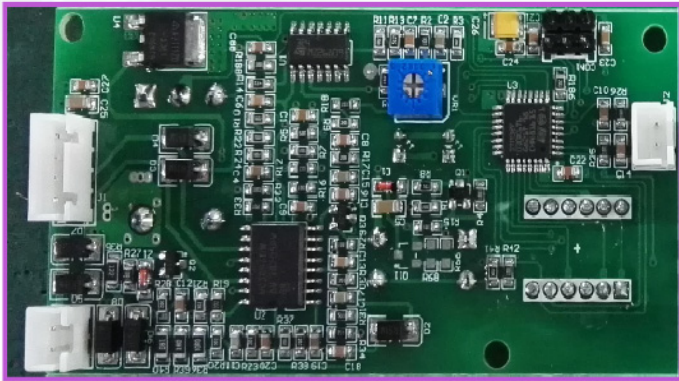
9,000- /Pc
1 Pc/Carton



เครื่องเชื่อม STICK 165

STICK WELDING MACHINE

DIGITAL MICROCHIP BUILD IN



ไมโครชิปดิจิทัลแบบฝังบนบอร์ด

ควบคุมการทำงานได้แม่นยำด้วยระบบไมโครชิป (ซอฟต์แวร์ที่ประมวลผลเหมือนคอมพิวเตอร์) จึงทำให้แตกต่างจากเครื่องเชื่อมระบบอนาล็อกอย่างสิ้นเชิง

PCB บอร์ด ทุกชิ้นถูกทำขึ้นด้วยเทคโนโลยีการผลิตที่วางชิ้นส่วนอุปกรณ์อิเล็กทรอนิกส์ลงบน PCB บอร์ดแล้วเชื่อมประสานด้วยชิ้นส่วนอุปกรณ์ต่างๆด้วยตะกั่ว ทำให้อุปกรณ์ทุกชิ้นติดแน่นไม่หลุดและเคลื่อนขยับจนทำให้มีความปลอดภัยสูง ไม่เสี่ยงต่อการรบกวนจระเนื่องจากฝุ่นเกาะเยอะ ถึงทำให้ทนทานและใช้งานได้ยาวนานกว่าบอร์ดที่ใช้ขายึดชิ้นส่วนอุปกรณ์ ใช้เทคโนโลยีดิจิทัลไมโครชิป ทำให้ทำงานได้แม่นยำ รวดเร็ว ง่าย และสะดวก

DIGITIZED CHIP BUILD IN

- Precise control by numeral chip
- Total difference from the analog signal
- SMT process
- Core technology : PCB board & DSP chip

STANDARD ACCESSORIES

อุปกรณ์มาตรฐาน



- คีมจับลวดเชื่อมทงอเมริกา 200 แอมป์ ข้อต่อไทย
- Electrode holder 200A American type, thai connector.



- คีมจับสายดิน 300 แอมป์ ข้อต่อไทย
- Earth clamp 300A thai connector.



เครื่องเชื่อม STICK 165

STICK WELDING MACHINE

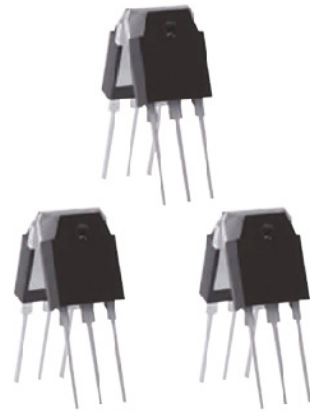
RELIABLE INVERTER TECHNOLOGY

เครื่องเชื่อม IGBT INVERTER เทคโนโลยี
ประสิทธิภาพดีกว่าเครื่องเชื่อม Mosfet ทั่วไป

HIGH DUTY CYCLE 60%



IGBT



MOS

การใช้งาน APPLICATION AREA



ผลเชื่อม WELDING RESULT





เครื่องเชื่อมสติก

STICK WELDING MACHINE

STICK 170

PRO MCU INTELLIGENT



INTELLIGENT

DUTY CYCLE 100%

MICROPROCESSOR CONTROL



สามารถใช้งานได้กับเครื่องปั่นไฟได้
GENERATOR COMPATIBLE

แรงดันไฟฟ้า 2 ระดับ
220/380V

220V (150-270V)

50Hz

380V (280-510V)

รองรับแรงดันไฟฟ้า
VOLTAGE COMPATIBLE



สินค้ากำลังจะเข้า
Coming Soon!!!

- MMA
- TIG LIFT TIG
- 1 PHASE / 3 PHASE
220V ±15% / 380V ±15%
- 50 Hz
- FULL 170
- FULL BRIDGE
- IGBT INSIDE
- GENERATOR COMPATIBLE 6.3 KW
- INVERTER
- MCU TECHNOLOGY
- PSFB TECHNOLOGY
- MMA MANUAL -ARC FORCE -HOT START -ANTI STICK
- VRD
- LED DISPLAY
- ACTIVE DIGITAL SYNERGY
- MV MULTI VOLTAGE
- PFC POWER FACTOR CORRECTION
- DC
- OC
- OV
- FAN
- TEMPERATURE
- LONG CABLES UP TO 100M

งานโครงสร้าง HEAVY DUTY MMA



xx,xxx.-/Pc
1 Pc/Carton

วิธีใช้ : ใช้สำหรับเชื่อม
ข้อแนะนำ : บำรุงรักษาตามคู่มือ

คำเตือน
เพื่อความปลอดภัยสวมอุปกรณ์
ป้องกันทุกครั้งก่อนการใช้งาน



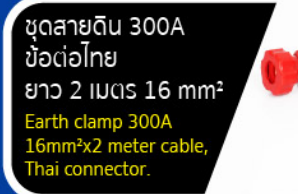
รายละเอียดสินค้า (SPECIFICATION)

Power supply voltage	AC220V	AC380V
Rated input capacity	6.3KW	
Technology	Full Bridge , MCU LED	
Rated input current (Imax/Leff)	28.5A	16.5A
Output current range	20-170A	
Arc force	Manual	
Hot start	Manual	
Anti-stick	Automatic	
Function	LIFT/TIG	MMA
Duty cycle (40°C 10min)	100% 170A	
	อ้างอิงจากอุณหภูมิปกติ ประเทศไทย	
No load voltage	50V	
Efficiency	80 %	
Power factor	0.73	
IP	IP21S	
Insulation class	H	
Cooling way	FAN & AIR	
Cooling fan's spec	0.3A	
Machine dimension	310 x 165 x 245 mm	
Electrode type	2.6, 3.2, 4.0	
Machine net weight	6.2 kg	
Cable length (appearance)	1.8 m	
Cable size	2*2.5 mm 2+0.75 mm ²	

อุปกรณ์มาตรฐาน STANDARD ACCESSORIES



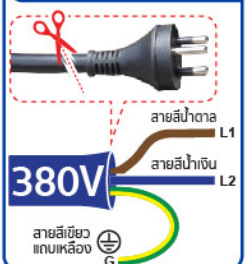
ชุดสายเชื่อมไฟฟ้า 300A
ข้อต่อไทย
ยาว 7.5 เมตร 16 mm²
Electrode holder 300A
16mm²x7.5 meter cable,
Thai connector.



ชุดสายดิน 300A
ข้อต่อไทย
ยาว 2 เมตร 16 mm²
Earth clamp 300A
16mm²x2 meter cable,
Thai connector.



วิธีการต่อสายไฟ
สำหรับแรงดันไฟฟ้า 380V





เครื่องเชื่อมสติก

STICK WELDING MACHINE

STICK210

PRO MCU INTELLIGENT



INTELLIGENT

DUTY CYCLE 100%

MICROPROCESSOR CONTROL

สามารถใช้กับเครื่องปั่นไฟได้
GENERATOR COMPATIBLE



สินค้ากำลังจะเข้า
Coming Soon !!

แรงดันไฟฟ้า 2 ระดับ
220/380V

220V (150-270V) 50Hz
380V (280-510V)
รองรับแรงดันไฟฟ้า
VOLTAGE COMPATIBLE

- MMA
- TIG LIFT TIG
- 1 PHASE / 3 PHASE 220V ±15% / 380V ±15%
- 50 Hz
- FULL 210
- FULL BRIDGE
- IGBT INSIDE
- GENERATOR COMPATIBLE 9.6 KW
- INVERTER
- MCU TECHNOLOGY
- PSFB TECHNOLOGY
- MMA MANUAL ARC FORCE HOT START ANTI STICK
- VRD
- LED DISPLAY
- ACTIVE DIGITAL SYNERGY
- MV MULTI VOLTAGE
- PFC POWER FACTOR CORRECTION
- DC
- OC
- OV
- FAN
- TEMPERATURE
- LONG CABLES UP TO 100M

งานโครงสร้าง HEAVY DUTY MMA



xx,xxx.-/Pc
1 Pc/Carton

วิธีใช้ : ใช้สำหรับเชื่อม
ข้อแนะนำ : บำรุงรักษาตามคู่มือ

รายละเอียดสินค้า (SPECIFICATION)

Power supply voltage	AC220V	AC380V
Rated input capacity	9.6KW	
Technology	Full Bridge , MCU LED	
Rated input current (Imax/Leff)	38.4A	9.6A
Output current range	20-210A	
Arc force	Manual	
Hot start	Manual	
Anti-stick	Automatic	
Function	LIFT/TIG	MMA
Duty cycle (40°C 10min)	100% 210A	
	อ้างอิงจากอุณหภูมิปกติ ประเทศไทย	
No load voltage	50V	
Efficiency	80 %	
Power factor	0.73	
IP	IP21S	
Insulation class	H	
Cooling way	FAN & AIR	
Cooling fan's spec	0.3A	
Machine dimension	370 x 165 x 245 mm	
Electrode type	2.6, 3.2, 4.0, 4.0L	
Machine net weight	7.9 kg	
Cable length (appearance)	1.8 m	
Cable size	2*2.5mm ² + 0.75mm ²	

คำเตือน
เพื่อความปลอดภัยสวมอุปกรณ์
ป้องกันทุกครั้งก่อนการใช้งาน

อุปกรณ์มาตรฐาน STANDARD ACCESSORIES

- ชุดสายเชื่อมไฟฟ้า 300A ข้อต่อไทย ยาว 7.5 เมตร 16 mm² Electrode holder 300A 16mm²x7.5 meter cable, Thai connector.
- ชุดสายดิน 300A ข้อต่อไทย ยาว 2 เมตร 16 mm² Earth clamp 300A 16mm²x2 meter cable, Thai connector.
- ปลั๊ก สำหรับต่อไฟ 220V
- วิธีการต่อสายไฟ สำหรับแรงดันไฟฟ้า 380V

งานเชื่อม ตัดพลาสมา : WELDING

Category 02



เครื่องเชื่อม STICK200

STICK WELDING MACHINE

Easy weld by

• **MCU** control

Easy adjusting by

• **SYNERGY**

• **FULL BRIDGE IGBT INVERTER**

DIGITAL CONTROL



1 PHASE / 3 PHASE 220V ±15% / 380V ±15%	50 Hz	FULL 200A
MMA	GENERATOR COMPATIBLE 22 KW	IGBT INSIDE
INVERTER	MCU Technology	FULL BRIDGE
ACTIVE DIGITAL SYNERGY	PSFB	MMA MANUAL -ARC FORCE -HOT START -ANTI STICK
DC	MV MULTI VOLTAGE	VRD
OC	PFC POWER FACTOR CORRECTION	LED DISPLAY
OV		
CE	EMC	RoHS
	LONG CABLES UP TO 100M	

ข้อมูลทางเทคนิค (TECHNICAL DATA)

Power voltage (V)	AC220 ±15%	AC380V±15%
Frequency (Hz)	50Hz	
Rated input current (A)	40A	21A
Output current (A)	30-200A	
Rated output voltage (V)	28V	
Force (A)	1-80A	
Duty cycle (%) under 40°C	60%	100%
No-load voltage (V)	60V	
No-load loss (W)	40W	
Efficiency (%)	85%	
Power Factor	0.73	
Insulation Grade	F	
Housing Protection Grade	IP21	
Net weight (kg)	4.64	
Dimensions (mm)	305 x 146 x 258	

10,000.-/Pc
1 Pc/Carton

อุปกรณ์มาตรฐาน (Standard Accessories)



ชุดสายเชื่อมไฟฟ้า 300A
ข้อต่อไทย ยาว 7.5 เมตร
16 mm²



ชุดสายดิน 300A
ข้อต่อไทย ยาว 2 เมตร
16 mm²



เครื่องเชื่อมสติก

STICK WELDING MACHINE

STICK 300

INTELLIGENT

FULL BRIDGE IGBT INVERTER



Easy weld by **MCU control**

แรงดันไฟฟ้า 2 ระบบ
220/380V

1 PHASE / 3 PHASE 220V ±16% / 380V ±16%	50 Hz		FULL 300A	ARC FORC
HOT START	GENERATOR COMPATIBLE 1.2 KW		LED DISPLAY	VRD
PSFB Technology	DUAL INPUT VOLTAGE	DC	OC	OV



18,000.-/Pc
1 Pc/Carton

อุปกรณ์มาตรฐาน Standard Accessory

- ชุดคีมจับสายดิน 300Ax25mm² สายยาว 2 เมตร ขั้วต่อไทย
Earth clamp 300Ax25 mm²x2M, 2x2 meter Thai type red colour

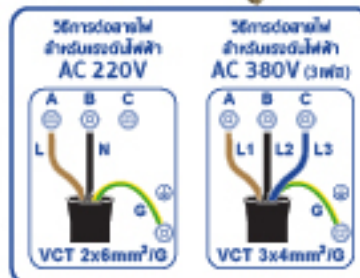


- ชุดคีมจับลวดเชื่อมทรงอเมริกา 300Ax25 mm² สายยาว 3 เมตร ขั้วต่อไทย
Electrode holder 300Ax25 mm²x3M, 2x3 meter Thai type black colour



SPECIFICATION

Power voltage (V)	AC220 ±15%	AC380V±15%
Frequency (Hz)	50Hz	
Rated input current (A)	41A	23A
Output current (A)	35-220A	35-300A
Output voltage (V)	28V	32V
No load voltage (V)	68V	60V
No load loss (W)	40W	
Duty cycle (%) under 40°C	60%	100%
Efficiency (%)	80%	
Arc force	Manual	
Hot start	Manual	
Anti-stick	Manual	
VRD	Manual	
Power factor	0.7	
Insulation grade	F	
Housing protection grade	IP21	
Weight (kg)	11.2Kg	
Dimensions (mm)	458x219x353 mm	



BX6-300
**เครื่องเชื่อมไฟฟ้า
BX6 Series**


- ประสิทธิภาพหม้อแปลงที่เหนือกว่าผลิตจาก **New Silicon Steel**
- ข้อต่อหน้าตู้แบบไทย ทนอุณหภูมิสูงแน่นอน ใจไม่สปาร์ก
- มีระบบป้องกันความร้อนเกิน (over heat)
- มาตรฐาน IEC 60974-1

SUMO[®]
NEW
Silicon Steel

**แผ่นคืน
Recycle
Steel**
3,800.-/Pc
**ประสิทธิภาพ
หม้อแปลงที่เหนือกว่า**

SPECIFICATION	BX6-300
แรงดันไฟฟ้าเข้า	220V/2PH
กระแสไฟเชื่อม	60A-300A
วัฏจักรการทำงาน	20%
Class of Insulation	F
ขนาดของ Electrode	2.6-4.0 mm
ขนาดเครื่อง	370x175x240 mm
น้ำหนักเครื่อง(N.W.)	25.9 Kg
น้ำหนักเครื่อง(G.W.)	27 Kg
สายเชื่อม	300A/2.1 m
สายดิน	300A/2 m

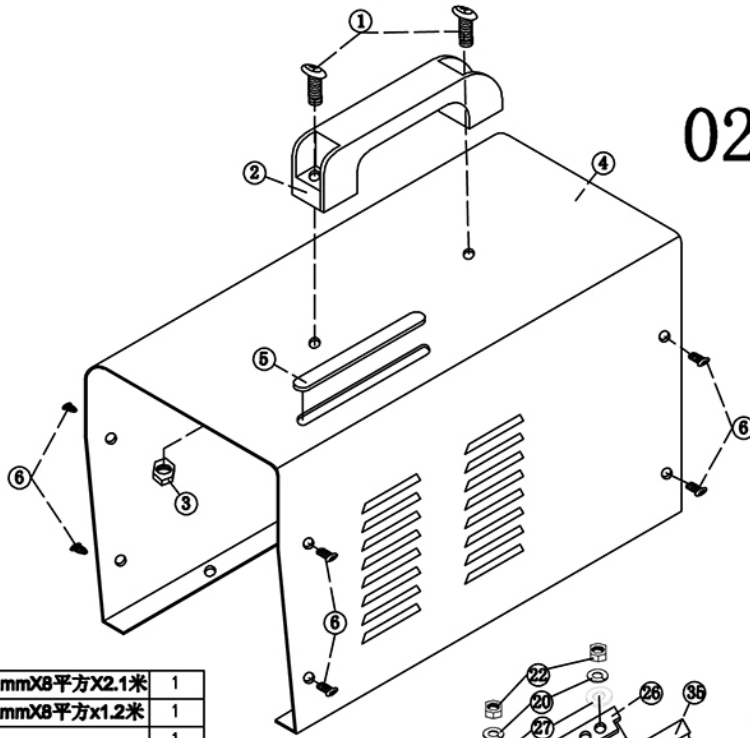
เครื่องเชื่อมไฟฟ้า BX6 Series

- หม้อแปลงระบายความร้อนด้วยพัดลมขนาดใหญ่
- มีแรงดันไฟฟ้าวงจรเปิดสูง และสามารถจัดการกับความหลากหลายของไฟฟ้าพิเศษ เช่น ไฮโดรเจนต่ำ

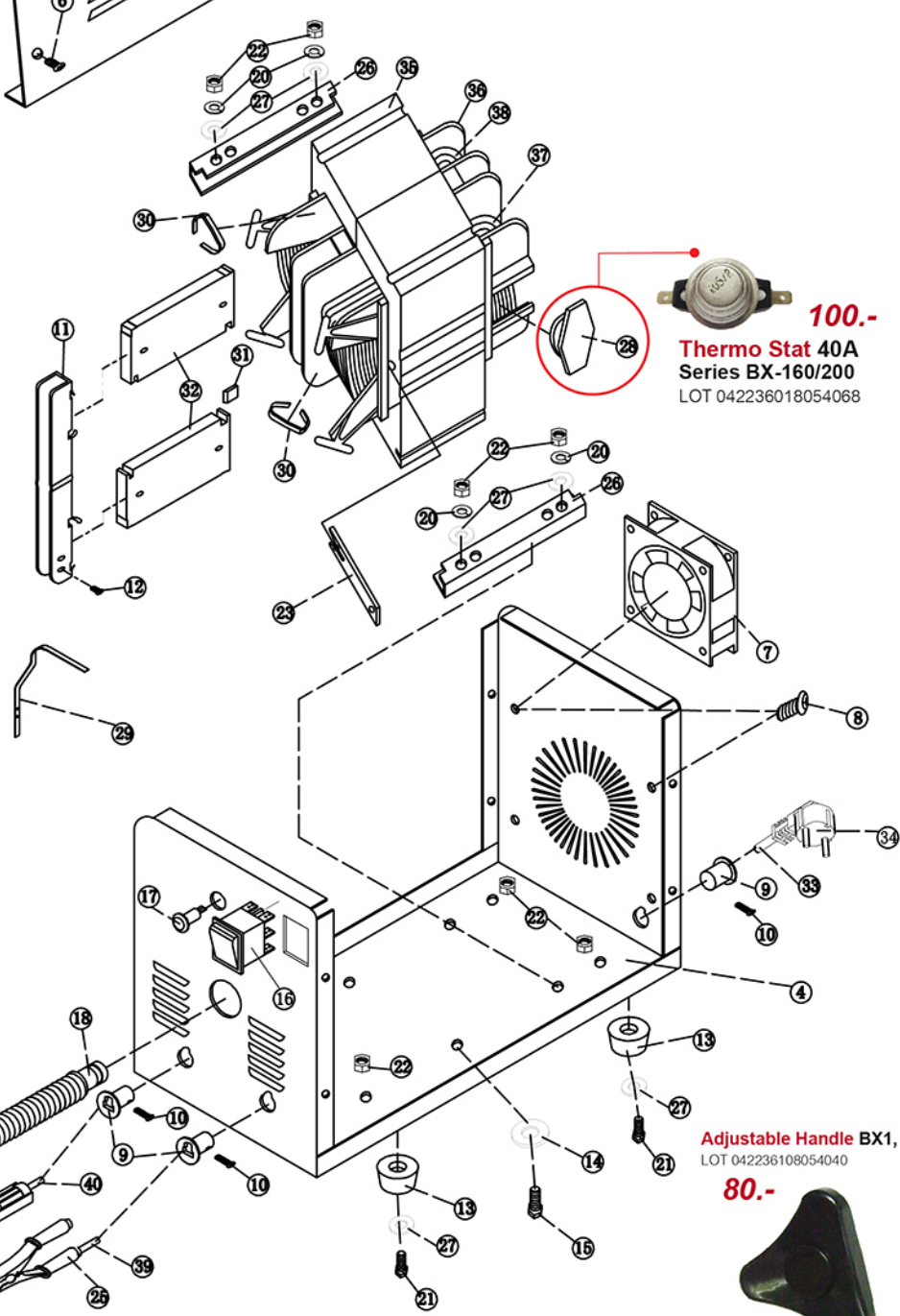
ระบบ Automatic Thermal Protection

เครื่องจะหยุดทำงานเมื่อเครื่องมีความร้อนเกินกำหนดจะเหลือเพียงพัดลมที่ยังคงทำงานอยู่เพื่อระบายความร้อนจนกว่าเครื่องจะมีอุณหภูมิปกติ และกลับมาทำงานต่อโดยอัตโนมัติ

02031 (BX1-160B)

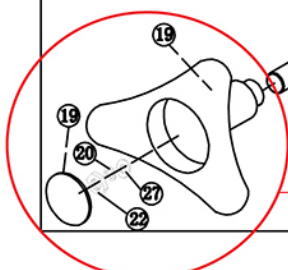


40	焊钳线φ10mmX8平方X2.1米	1
39	焊夹线φ10mmX8平方X1.2米	1
38	初级线	1
37	次级线	1
36	骨架45X58mm	1
35	静铁芯58叠	1
34	欧式两圆一孔弯插	1
33	电缆线3CX1.5平方X2米	1
32	动铁芯	2
31	绝缘方块	2
30	卡簧(环夹)	2
29	指针	1
28	温控器	1
27	垫片φ12Xφ5X1mm	10
26	下支架(U型支架)	2
25	焊夹	1
24	焊钳	1
23	插簧(卡片)	1
22	M5螺帽	10
21	十字盘头螺丝M5X10mm	5
20	Ø5弹垫	6
19	调节手轮	1
18	丝杆140mm	1
17	保护灯	1
16	开关	1
15	十字盘头螺丝M5X20mm	4
14	垫片φ16Xφ5X1mm	4
13	机脚	4
12	平基螺丝M3X8mm	2
11	上支架	1
10	十字半圆头螺丝ST3X20mm	3
9	拉不脱	3
8	平基螺丝M5X8mm	4
7	风机	1
6	十字盘头螺丝ST4X10mm	12
5	透明条	1
4	机壳	1
3	M6螺帽	2
2	手柄	1
1	十字半圆头螺丝M6X14mm	2
NO	ITEM	QTY



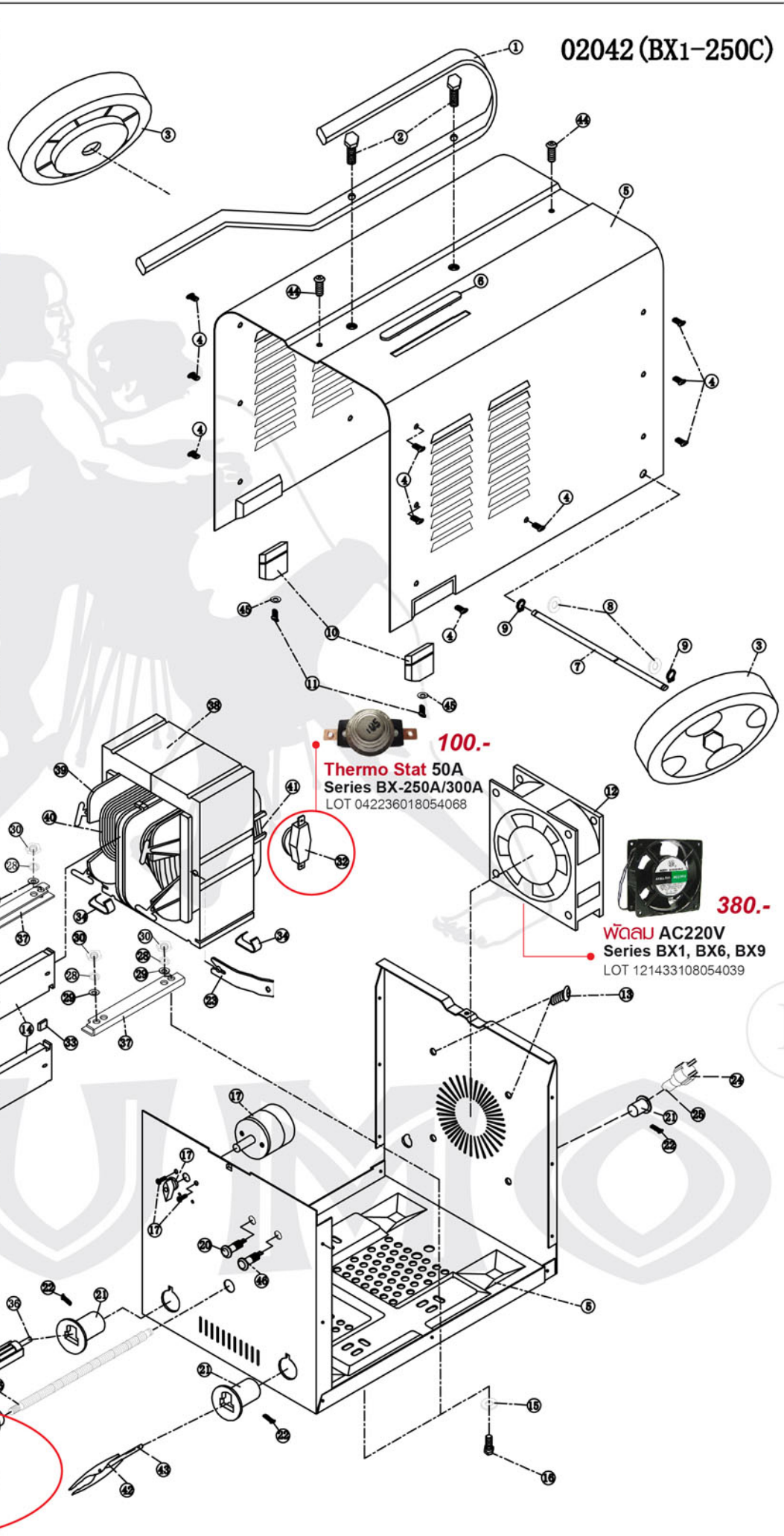
100.-
Thermo Stat 40A
 Series BX-160/200
 LOT 042236018054068

Adjustable Handle BX1, BX9
 LOT 042236108054040
80.-



02042 (BX1-250C)

46	保护灯	1
45	垫片 $\phi 10 \times 6 \times 0.6 \text{mm}$	2
44	十字盘头螺丝ST4X16mm	2
43	焊条 $\phi 10 \text{mm} \times 12 \text{平方} \times 1.2 \text{米}$	1
42	焊条300A	1
41	次级线包	1
40	初级线包	1
39	骨架45X92mm	1
38	叠铁芯92叠	1
37	下支架(U型支架)	2
36	焊条 $\phi 10 \text{mm} \times 12 \text{平方} \times 2.1 \text{米}$	1
35	焊条500A	1
34	卡簧	4
33	绝缘方块	2
32	Thermo Stat 50A	1
31	指针	1
30	M5螺帽	5
29	垫片 $\phi 12 \times \phi 6 \times 1 \text{mm}$	5
28	$\phi 5$ 弹垫	5
27	Adjustable Handle BX1, BX9	1
26	丝杆	1
25	电源线3C $\times 2.5 \text{平方} \times 2 \text{米}$	1
24	嵌式两孔一孔直插	1
23	插簧	1
22	十字半圆头螺丝ST3X20 mm	3
21	拉不脱	3
20	电源灯	1
19	上支架	1
18	平基螺丝M3X6mm	2
17	旋转开关	1
16	十字盘头螺丝M5X20mm	4
15	垫片 $\phi 16 \times \phi 5 \times 1 \text{mm}$	4
14	动铁芯	2
13	平基螺丝M5X8mm	4
12	WQGLU AC220V	1
11	十字半圆头螺丝M5X20 mm	2
10	机脚	2
9	轴用弹性挡圈 $\phi 7$	2
8	垫片 $\phi 16 \times \phi 8.5 \times 1.2 \text{mm}$	2
7	轮轴 $\phi 15 \times \phi 8 \text{mm}$	1
6	透明条	1
5	机壳	1
4	十字盘头螺丝ST4X10mm	14
3	轮子	2
2	外六角螺栓M3X30mm	2
1	手柄	1
MD	ITEM	QTY



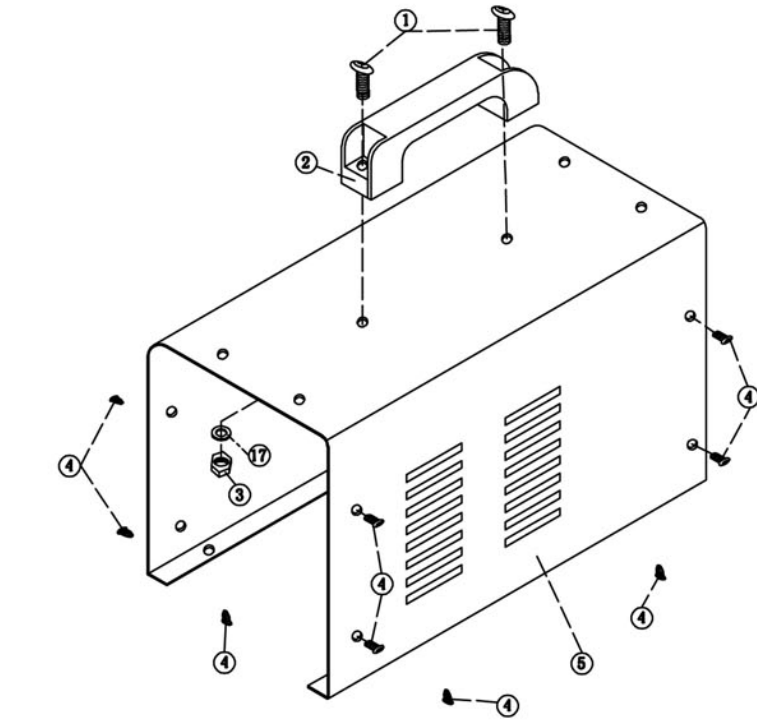
100.-
Thermo Stat 50A
 Series BX-250A/300A
 LOT 042236018054068

380.-
พัดลม AC220V
 Series BX1, BX6, BX9
 LOT 121433108054039

Adjustable Handle BX1, BX9
 LOT 042236108054040

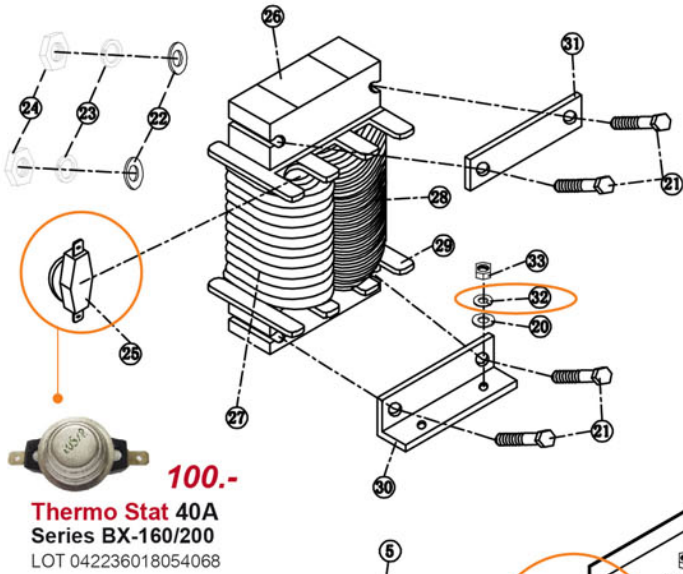
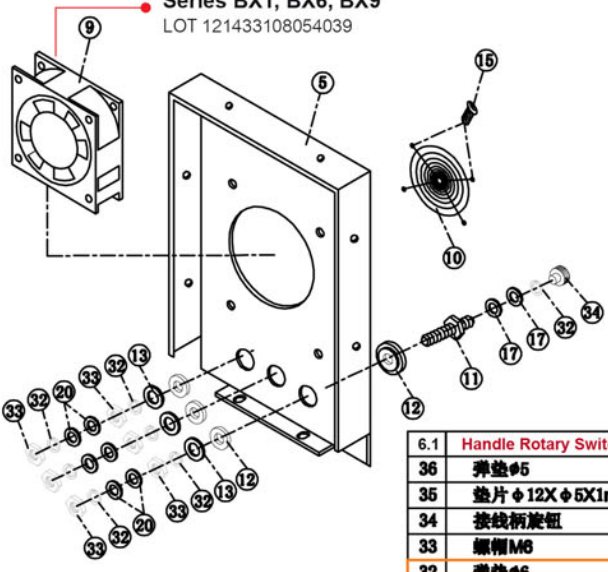


02024 (BX6-200)



380.-

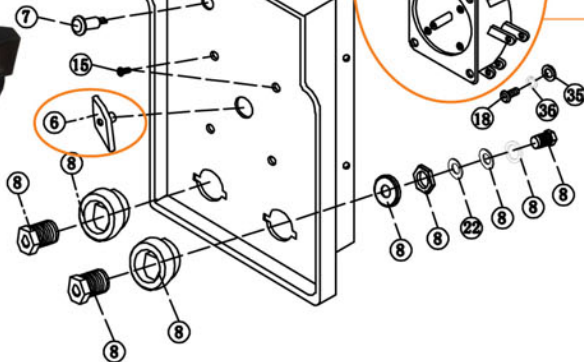
WQALU AC220V
Series BX1, BX6, BX9
LOT 121433108054039



100.-

Thermo Stat 40A
Series BX-160/200
LOT 042236018054068

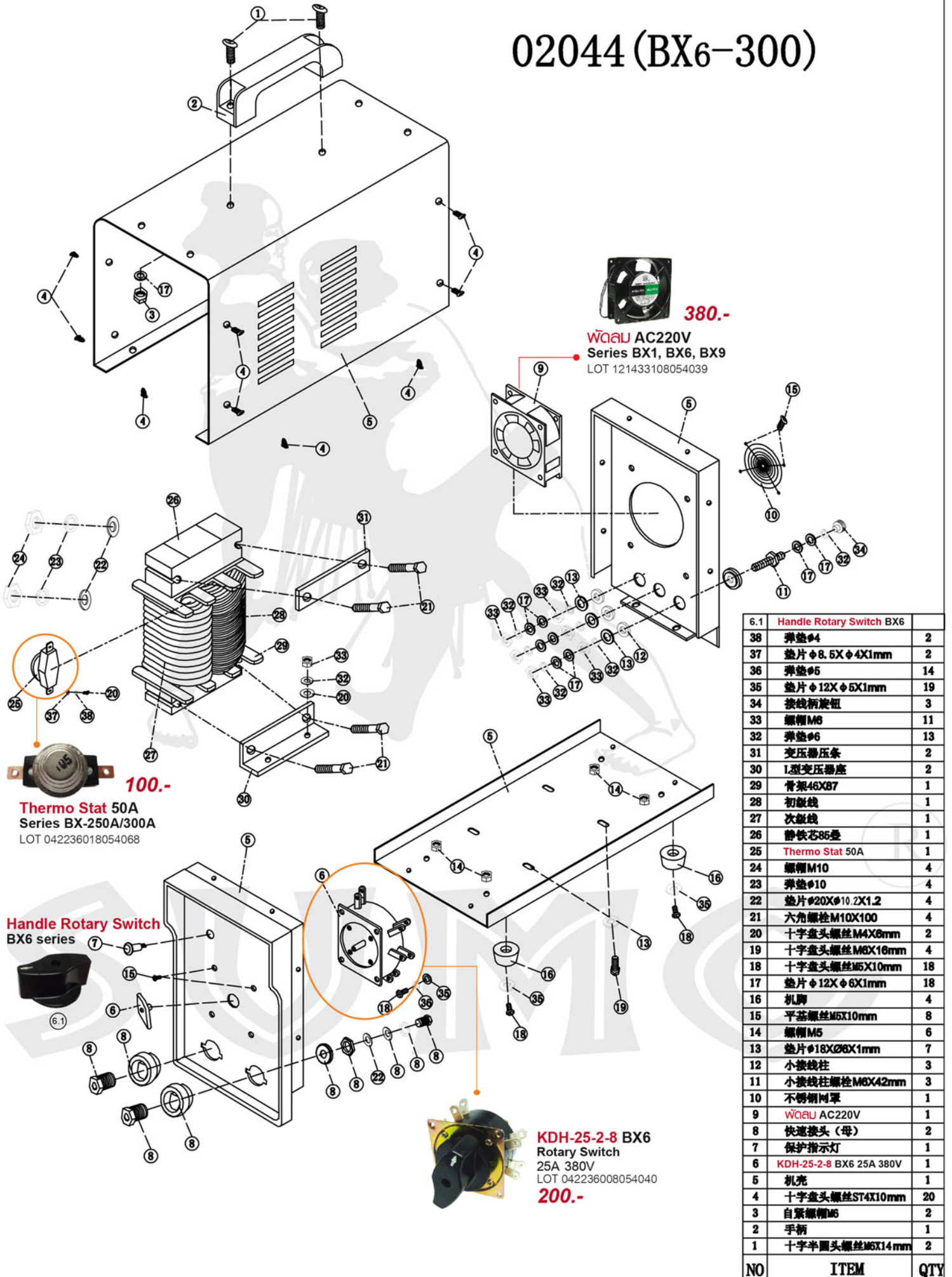
Handle Rotary Switch
BX6 series



200.-
KDH-25-2-8 BX6
Rotary Switch
25A 380V
LOT 042236008054040

NO	ITEM	QTY
6.1	Handle Rotary Switch BX6	
36	弹垫φ5	14
35	垫片φ12Xφ5X1mm	19
34	接线柄旋钮	3
33	螺帽M6	10
32	弹垫φ6	13
31	变压器压条	2
30	I型变压器座	2
29	骨架46X82	1
28	初级线	1
27	次级线	1
26	静铁芯80叠	1
25	Thermo Stat 40A	1
24	螺帽M10	4
23	弹垫φ10	4
22	垫片φ20Xφ10.2X1.2	6
21	六角螺栓M10X100	4
20	垫片φ16Xφ6.5X1mm	10
19	十字盘头螺丝M8X12mm	4
18	十字盘头螺丝M5X10mm	18
17	垫片φ12Xφ6X1mm	8
16	机脚	4
15	平芯螺丝M5X8mm	8
14	螺帽M5	6
13	垫片φ18Xφ6X1mm	7
12	小接线柱	3
11	小接线柱螺栓M6X42mm	3
10	不锈钢网罩	1
9	WQALU AC220V	1
8	快速接头(母)	2
7	保护指示灯	1
6	KDH-25-2-8 BX6 25A 380V	1
5	机壳	1
4	十字盘头螺丝S4X10mm	20
3	自紧螺帽M6	2
2	手柄	1
1	十字半圆头螺丝M6X14mm	2

02044 (BX6-300)



6.1	Handle Rotary Switch BX6	
38	弹垫Φ4	2
37	垫片Φ8.5XΦ4X1mm	2
36	弹垫Φ5	14
35	垫片Φ12XΦ5X1mm	19
34	接线柄旋扭	3
33	螺帽M6	11
32	弹垫Φ6	13
31	变压器压条	2
30	I型变压器座	2
29	骨架46X87	1
28	初级线	1
27	次级线	1
26	静铁芯85叠	1
25	Thermo Stat 50A	1
24	螺帽M10	4
23	弹垫Φ10	4
22	垫片Φ20XΦ10.2X1.2	4
21	六角螺栓M10X100	4
20	十字盘头螺丝M4X6mm	2
19	十字盘头螺丝M6X16mm	4
18	十字盘头螺丝M5X10mm	18
17	垫片Φ12XΦ6X1mm	18
16	机脚	4
15	平蕊螺丝M5X10mm	8
14	螺帽M5	6
13	垫片Φ18XΦ6X1mm	7
12	小接线柱	3
11	小接线柱螺丝M6X42mm	3
10	不锈钢网罩	1
9	WQAU AC220V	1
8	快速接头(母)	2
7	保护指示灯	1
6	KDH-25-2-8 BX6 25A 380V	1
5	机壳	1
4	十字盘头螺丝ST4X10mm	20
3	自紧螺帽M6	2
2	手柄	1
1	十字半圆头螺丝M6X14mm	2
NO	ITEM	QTY



INVERTER IGBT

เครื่องเชื่อมไฟฟ้า

BOXING MINI 200A WELDING MACHINE

แบบพกพาพร้อมสายสะพาย เคลื่อนย้ายสะดวก น้ำหนักเบา เหมาะกับงานบนที่สูง



อุปกรณ์มาตรฐาน (Standard Accessories)

- ชุดสายเชื่อมไฟฟ้า 200A ขั้วต่อไทย 25mm² ความยาว 180cm (Electrode holder 200A Thai connector.)
- ชุดสายดิน 200A ขั้วต่อไทย 25mm² ความยาว 180cm (Earth clamp 200A Thai connector.)
- มีสายสะพาย

เหมาะสำหรับลวดเชื่อม
ขนาด 2.6 mm

5,150.-/Pc
1 Pc/Cartron

Specification

Reted Input Voltage (V)	AC220V/50Hz	15% Single Phase
Rated Input Power (KVA)		3.4
No-load Voltage (V)		65
Rated Output Voltage (V)		24.6
Output Currange Range (A)		140
Efficiency (%)		81%
35°C Duty Cycle (%)		60
Electrode Diameter (mm)		2.6
Insulation Class		H
Protection Class		IP23
Weight (kg)		5
Dimensions (mm)		375x170x320



⚠️ คำเตือน (Warning)

PROTECT yourself and others. Read and understand this information. FUMES AND GASES can be hazardous to your health. ARC RAYS can injure eyes and burn skin. ELECTRIC SHOCK can KILL.

- Before use, read and understand the manufacturer's instructions, Material Safety Data Sheets (MSDSs), and your employer's safety practices.
- Keep your head out of fumes. • Use enough ventilation, exhaust at the arc, or both, to keep fumes and gases from your breathing zone and the general area. • Wear correct eye, ear, and body protection. • Do not touch live electrical parts.





เครื่องเชื่อมไฟฟ้า

STICK 165F GENERATOR MMA WELDING MACHINE



สำหรับ ใช้กับเครื่องปั่นไฟ

เชื่อมได้ปกติที่แรงดันไฟฟ้า 170-264 โวลต์
Used with generators, Adapted to 170-264V

INVERTER IGBT

9,000.-/Pc
1Pc/Cartron

สวิตช์เปิด-ปิดเครื่องเชื่อม



อุปกรณ์มาตรฐาน (Standard Accessories)
- ชุดสายเชื่อมไฟฟ้า 200A ข้อต่อไทย 16mm² ความยาว 5m
(Electrode holder 200A Thai connector.)
- ชุดสายดิน 300A ข้อต่อไทย 16mm² ความยาว 2m
(Earth clamp 300A Thai connector.)

Specification

Power Voltage (V)	1Phase AC 220V ± 15%
Frequency (HZ)	50
Rated Input Current (A)	24
No-load Voltage (V)	65
Output Current (A)	20-160
Rated Input Voltage (A)	26.4
Force Range (A)	
Duty Cycle (%)	60
No-Load Loss (W)	40
Efficiency	85
Power Factor	0.93
Insulation Grade	B
Housing Protection Grade	IP21
Weight (kg)	8
Dimension (mm)	400x215x400



บริเวณหน้าปิดควบคุมการทำงาน เครื่องเชื่อม Stick165F

⚠️ ฟ้าผ่า (Warning)



PROTECT yourself and others. Read and understand this information. FUMES AND GASES can be hazardous to your health. ARC RAYS can injure eyes and burn skin. ELECTRIC SHOCK can KILL.

- Before use, read and understand the manufacturer's instructions, Material Safety Data Sheets (MSDSs), and your employer's safety practices.
- Keep your head out of fumes. • Use enough ventilation, exhaust at the arc, or both, to keep fumes and gases from your breathing zone and the general area.
- Wear correct eye, ear, and body protection. • Do not touch live electrical parts.

OPTION

SOCKET

เต้ารับตัวเมีย
IP44



20/กล่อง 200/ลิบ

P1-1123-6h

16A 220V 2P+E
2 สาย 2 ท

CONNECTOR

เต้ารับตัวเมียต่อกลาง
IP44



10/กล่อง 100/ลิบ

P1-2123-6h

16A 220V 2P+E
2 สาย 2 ท

POWER PLUG

ปลั๊กตัวผู้
IP55



10/กล่อง 120/ลิบ

P2-0131-6h

16A 220V 2P+E
2 สาย 3 ท