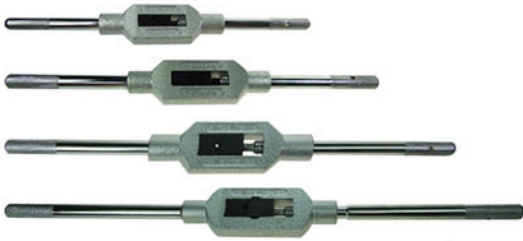


## ด้ามตีปตัวผู้

### TAP WRENCH



- Body--Zinc Alloy steel, ZnAL4-1,Printed.
- Handle -Carbon steel,#45,Chrome coated with notching. Slider - Steel #45,black finished
- Suit for :  
Square shank tools, screw extractors, taps, hand reamers etc.

**DIN1814**



Item	Description	size (in.)	Packing (pcs/box/ctn)	Lot	Price
No. 4	Tap wrench,M9-27, DIN1814	7/16 - 1	5/20	080936008054040	480.-

## ด้ามตีปตัวเมีย

### DIE HOLDER



- Body-Zinc Alloy steel,ZnAL4-1,
- Handle-Carbon steel, #45,chrome coated
- Suit for :  
Square shank tools, screw extractors, taps, hand reamers etc.

**DIN225**



Item	Description	size (mm)	Packing (pcs/box/ctn)	Lot	Price
W5/16 (M7-9)	Die holder, DIN225, ø25mm	25x9	10/100	080936008054040	90.-
W3/8-7/16 (M10-11)	Die holder, DIN225, ø30mm	30x11	5/50	080936008054040	120.-
W1/2-9/16 (M12-14)	Die holder, DIN225, ø38mm	38x14	5/50	080936008054040	180.-
W7/8-1" (M22-26)	Die holder, DIN225, ø55mm	55x22	5/20	080936008054040	350.-

**คุณสมบัติ (Feature)**

- ด้ามผลิตจาก TPR ทนความร้อนและสารเคมีได้ดี
- ผลิตจากเหล็กกล้าพิเศษ T12
- ตะไบมีความคม สามารถตะไบชิ้นงานได้เรียบ
- พื้นแบบตัดคู่มิมีความแข็งแรงทนทานและไม่เป็นสนิม
- ตะไบมีความหยาบตลอดความยาว
- Handle made from TPR for heat resistance and chemical.
- Made from carbon steel T12.
- Sharp file, can filling workpiece to smooth.
- Double cut teeth with sharp edges, durable and not rust.
- File is rough, as well as long.

## ตะไบแบนทึบ Flat Bastard

สำหรับงานตะไบทั่วไป



รูปแบบใช้งาน (Active format)



Double Cut



Size	Weight	Packing	Price
6" (150x16x3.5mm)	102g	50Pcs/Ctn	72.-/Pc
8" (200x20x4.5mm)	172 g	50Pcs/Ctn	102.-/Pc
10" (250x24x5.5mm)	292 g	50Pcs/Ctn	122.-/Pc

★ SUMO ★ Tool Star

## ตะไบแบบ Thai mill

สำหรับงานตะไบทั่วไปและโค้งเว้า



Single Cut



★ Tool Star

Size	Weight	Packing	Price
12" (300x28 x 6.6 mm)	460g	50Pcs/Ctn	200.-/Pc

★

## ตะไบกลมทึบ (ตะไบหางหมู)

Round Hand Files Double Cut

สำหรับงานตะไบขยายรูหรือตะไบแต่งผิวโค้งขนาดเล็ก



★ Tool Star

Size	Weight	Packing	Price
6" (150x11x11mm)	101.8g	50Pcs/Ctn	80.-/Pc
8" (200x13x13mm)	116.8g	50Pcs/Ctn	105.-/Pc
10" (250x16x16mm)	165g	50Pcs/Ctn	140.-/Pc
12" (300x19x19mm)	269.3g	50Pcs/Ctn	180.-/Pc

- ★
- ★
- ★
- ★

## ตะไบท่อนปลิงทึบ

Half Round Bastard

สำหรับงานตะไบปรับแต่งมุมแหลมหรือร่องของชิ้นงาน



รูปแบบใช้งาน (Active format)



Double Cut



Size	Weight	Packing	Price
6" (150x11x11mm)	114 g	50Pcs/Ctn	84.-/Pc
8" (200x13x13mm)	172 g	50Pcs/Ctn	114.-/Pc
10" (250x16x16mm)	292 g	50Pcs/Ctn	134.-/Pc
12" (300x19x19mm)	469.3 g	50Pcs/Ctn	158.-/Pc

★ Tool Star ● SUMO ★

## ตะไบสามเหลี่ยมทึบ

สำหรับงานตะไบร่องเหลี่ยม ร่องฉาก

Three Square Bastard



รูปแบบใช้งาน (Active format)



Double Cut



Size	Weight	Packing	Price
6" (150x11x11mm)	82 g	50Pcs/Ctn	72.-/Pc
8" (200x13x13mm)	125 g	50Pcs/Ctn	98.-/Pc
10" (250x16x16mm)	xx g	50Pcs/Ctn	118.-/Pc
12" (300x19x19mm)	xx g	50Pcs/Ctn	138.-/Pc

★ Tool Star ● SUMO

\*ใช้ในงานตะไบมุมของชิ้นงานที่มีมุมน้อยกว่า 90 องศา Use filling a corner of the workpiece less than 90 degrees.

★ = มีสินค้า Tool star ● = มีสินค้า Sumo

## ตะไบแบบสี่เหลี่ยมทึบ

Double Cut

สำหรับปรับแต่งพื้นผิวและร่องตัววี Steel Hand Files



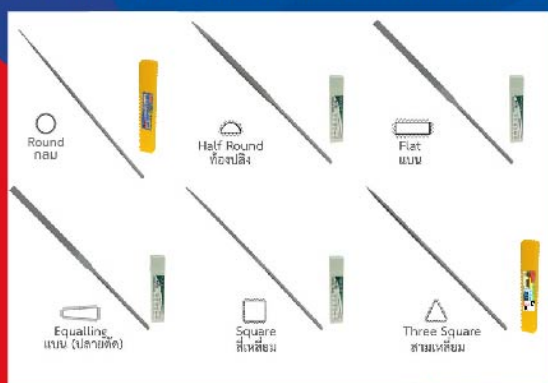
★ Tool Star

Size	Weight	Packing	Price
6" (150x5.5 x 5.5 mm)	102g	50Pcs/Ctn	70.-/Pc
8" (200x7.0 x 7.0 mm)	172g	50Pcs/Ctn	96.-/Pc
10" (250x9.0 x 9.0 mm)	292g	50Pcs/Ctn	120.-/Pc
12" (300x11 x 11 mm)	469g	50Pcs/Ctn	160.-/Pc

- ★
- ★
- ★
- ★

## ชุดตะไบช่างทอง Needle File

3x140 mm (20Pcs/Pack, 1,000Pcs/Ctn) ราคา 400.-/Box



## ชุดตะไบช่างทอง Needle File Set



Ø3x140 mm  
10Pcs  
240.-/Pack



Ø4x160 mm  
6Pcs  
180.-/Pack



Ø5x180 mm  
6Pcs  
210.-/Pack





# ด้ามตีแปด T แบบฟรี

## T-HANDLE RATCHETING TAP WRENCH

### จับถนัดกระชับมือ

แบบฟรีซ้าย-ขวา



**No.2**  
5-12 mm



**No.1**  
3-10 mm



รุ่น	ใช้กับดอกตีแปด	น้ำหนักสินค้า	จำนวนบรรจุ	ราคา
No.1 (85x100xØ20.7mm)	3-10 mm	190g	15Pcs/Box, 60Pcs/Ctn	280.-/Pc
No.2 (100x120xØ22mm)	5-12 mm	330g	15Pcs/Box, 60Pcs/Ctn	320.-/Pc

#### คุณสมบัติ (Feature)

- ออกแบบให้หมุนซ้าย-ขวาได้ (เดินหน้า-ถอยหลัง) โดยปรับปุ่มเลื่อนตรงกลาง ทำให้ใช้งานได้ง่ายยิ่งขึ้น
- ก้านบิดสั้นใช้ในพื้นที่จำกัดได้ สามารถเลื่อนซ้าย-ขวา เพื่อเพิ่มแรงบิดหรือถอดออกได้
- Designed for rotate left and rotate right (forward-reverse) by adjust Ratchet button. It's easy to use.
- Short handle can use limit space and can adjust the left and the right for increase torque or remove

#### การใช้งาน (Application)

ด้ามตีแปดเป็นอุปกรณ์ที่ใช้ในการยึดดอกตีแปดเพื่อทำการตีแปดเกลียว ใช้กับตัวทำเกลียวในที่ที่มีขนาดเล็กๆ และใช้ทำเกลียวในที่แคบจำกัด

Tap Wrench is used to hold the tap for tapping. Used with small inner threading and working on narrow area.

#### วิธีใช้

- ใส่ดอกตีแปดแรกเข้ากับด้าม แล้วนำดอกตีแปดใส่ลงในรูเจาะที่เตรียมไว้
- ใช้มือจับด้ามตีแปดให้ใกล้ตัวมากที่สุด และเริ่มขันหมุนตีแปด หมุนไปตามเข็มนาฬิกา ใช้กำลังกดพอเหมาะอย่าให้เอียง
- ให้เปลี่ยนตำแหน่งของมือที่จับด้ามตีแปดใหม่และให้หมุนไปข้างหน้าประมาณ 1/4 รอบ แล้วหมุนกลับสลับกันไป ในระหว่างนั้นควรหยอดน้ำมันหล่อลื่นเพื่อลดความฝืด และปิดเศษโลหะออกจากชิ้นงานด้วย ทำอย่างนี้ไปเรื่อยๆ จนสุดระยะของตีแปดหรือสุดระยะของงานที่ต้องการทำเกลียว
- เปลี่ยนตัวทำเกลียวตัวที่สองและตัวที่สาม ตามลำดับ
- ทำเกลียวตัวสุดท้ายเสร็จ เมื่อเลิกใช้ต้องเช็ดให้สะอาดและเก็บเข้าที่ให้เรียบร้อย

WARNING

- เศษโลหะที่เกิดจากการตัดเกลียวจะมีคมคม จะต้องใช้แปรงปัดออก ไม่ควรใช้มือ เพราะจะทำให้เกิดอันตรายได้
- เวลาหมุนดอกตีแปดควรหมุน 1/4 รอบ แล้วถอยหลังเพื่อป้องกันดอกตีแปดหัก
- ทำความสะอาดเครื่องมือเสมอ หลังจากทำงานเสร็จทุกครั้ง
- The scrap of the metal from cutting the thread is very sharp. Use a brush to brush off. Should not be used by bare hand due to its sharpness
- The rotation time of the tap should rotate ¼ turn and then back to prevent the break.
- Clean tools after finishing all the work.





# ด้ามตีแปต้วผู้

## TAP WRENCH

**No.3**

**No.2**

**No.1**



จับได้ทั้ง  
**ดอกตีแปและริมเมอร์**  
ด้ามยาวจับได้ง่าย แรงบิดดีกว่า



รุ่น (Model)	ขนาดดอกตีแป (Tap Size)	ขนาดสินค้า (Model Size)	น้ำหนัก (Weight)	บรรจุ (Packing)	ราคา (Price)
<b>No.1</b>	1/16"-3/8" (1-10mm)	24x175x12mm	93g/Pc	50/Box, 100/Ctn	<b>90.-/Pc</b>
<b>No.2</b>	1/16"-1/2" (4-12mm)	32x265x16mm	266g/Pc	25/Box, 50/Ctn	<b>200.-/Pc</b>
<b>No.3</b>	1/4"-3/4" (5-20 mm)	40x370x15mm	600g/Pc	15/Box, 30/Ctn	<b>400.-/Pc</b>

### คุณสมบัติ (Feature)

- ออกแบบให้หมุนซ้าย-ขวาได้ (เดินหน้า-ถอยหลัง) โดยปรับปุ่มเลื่อนตรงกลาง ทำให้ใช้งานได้ง่ายยิ่งขึ้น
- ก้านบิดสั้นใช้ในพื้นที่จำกัดได้ สามารถเลื่อนซ้าย-ขวา เพื่อเพิ่มแรงบิดหรือถอดออกได้
- Designed for rotate left and rotate right (forward-reverse) by adjust Ratchet button. It's easy to use.
- Short handle can use limit space and can adjust the left and the right for increase torque or remove

### การใช้งาน (Application)

ด้ามตีแปเป็นอุปกรณ์ที่ใช้ในการยึดดอกตีแปเพื่อทำการตีแปเกลียวใช้กับตัวทำเกลียวในที่ที่มีขนาดเล็กๆ และใช้ทำเกลียวในที่แคบจำกัด

Tap Wrench is used to hold the tap for tapping. Used with small inner threading and working on narrow area.

### วิธีใช้

- ใสดอกตีแปดอกแรกเข้ากับด้าม แล้วนำดอกตีแปใส่ลงในรูเจาะที่เตรียมไว้
- ใช้มือจับด้ามตีแปให้ใกล้ตัวมากที่สุด และเริ่มตีแปหมุนตามเข็มนาฬิกา ใช้กำลังกดพอเหมาะอย่าให้เอียง
- ให้เปลี่ยนตำแหน่งของมือที่จับด้ามตีแปใหม่และให้หมุนไปข้างหน้าประมาณ 1/4 รอบ แล้วหมุนกลับสลับกันไป ในระหว่างนั้นควรหยอดน้ำมันหล่อลื่นเพื่อลดความฝืด และปิดเศษโลหะออกจากชิ้นงานด้วย ทำอย่างนี้ไปเรื่อยๆ จนสุดระยะของตีแปหรือสุดระยะของงานที่ต้องการทำเกลียว
- เปลี่ยนตัวทำเกลียวตัวที่สองและตัวที่สาม ตามลำดับ
- ทำเกลียวตัวสุดท้ายเสร็จ เมื่อเลิกใช้ต้องเช็ดให้สะอาดและเก็บเข้าที่ให้เรียบร้อย

**WARNING**

- เศษโลหะที่เกิดจากการตัดเกลียวจะมีความคม จะต้องใช้แปรงปัดออก ไม่ควรใช้มือ เพราะจะทำให้เกิดอันตรายได้
- เวลาหมุนดอกตีแปควรหมุน 1/45รอบ แล้วถอยหลังเพื่อป้องกันดอกตีแปหัก
- ทำความสะอาดเครื่องมือเสมอ หลังจากทำงานเสร็จทุกครั้ง
- The scrap of the metal from cutting the thread is very sharp. Use a brush to brush off. Should not be used by bare hand due to its sharpness
- The rotation time of the tap should rotate 1/4 turn and then back to prevent the break.
- Clean tools after finishing all the work.

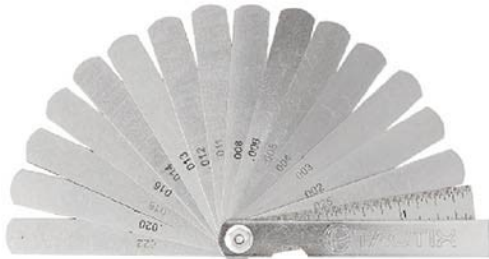


## แคลมป์มิเตอร์ AC CLAMP METER



Item No.	Size	Inner	Outer	EAN 6942 6292	Lot	Price
403057	-	6	24	2862-2	071836008055036	2,600.-

- DC Voltage: 1000V  $\pm$  (1.0%+2)
- AC Voltage: 750V  $\pm$  (1.2%+5)
- AC Current: 20A/ 200A  $\pm$  (2.0%+5)/ 1000A  $\pm$  (2.5%+7)
- Resistance: 200  $\Omega$  / 2k  $\Omega$   $\pm$  (1.0%+3)
- Data Hold
- Diode Test
- Continuity Test With Buzzer
- Back Light

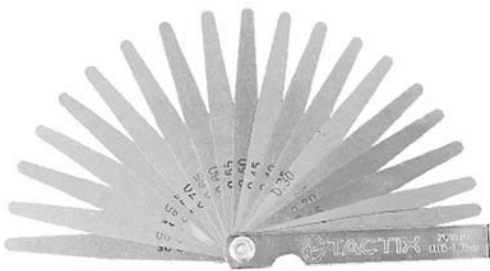


## ไม้บรรทัดพร้อมวัดองศา 6" 15 LEAF TAPER GAUGE

Item No.	Size	Inner	Outer	EAN 6942 6292	Lot	Price
545161	15 pcs	6	36	1868-5	081936008054036	160.-

- 90mm(3.5in.) leaf is 12mm(1/2in.) wide.
- 75mm(3in.) ruler.

Metric (mm)	SAE (inch)	Metric (mm)	SAE (inch)	Metric (mm)	SAE (inch)
0.05	0.002	0.20	0.008	0.040	0.016
0.08	0.003	0.28	0.011	0.045	0.018
0.10	0.004	0.30	0.012	0.50	0.020
0.13	0.005	0.33	0.013	0.55	0.022
0.15	0.006	0.35	0.014	0.0.63	0.025



## ไม้บรรทัดพร้อมวัดองศา 6" 20 LEAF TAPER GAUGE

Item No.	Size	Inner	Outer	EAN 6942 6292	Lot	Price
545165	20 pcs	6	36	1870-8	081936008054040	300.-

- 0.05, 0.1, 0.15, 0.2, 0.25, 0.3, 0.35, 0.4, 0.45, 0.5, 0.55, 0.6, 0.65, 0.7, 0.75, 0.8, 0.85, 0.9, 0.95 & 1.0mm
- 102mm leaf is from 6 - 10mm wide



## ไม้โปรแทรกเตอร์ PROTRACTOR AND DEPTH GAUGE

Item No.	Size	Inner	Outer	EAN 6942 6292	Lot	Price
545175	150mm (6 in.)	6	36	1875-3	122036008054040	600.-

- A versatile tool that allows the angle and depth to be measured simultaneously.
- 0 - 180° in opposite directions allowing the direct reading of angles and supplementary angles.





ไมโครมิเตอร์วัดนอก  
**EXTERNAL MICROMETER**

Item No.	Size	Inner	Outer	EAN 69426292+	Lot	Price
245311	0-25 mm x 0.01 mm	6	24	1495 3	041036008055040	800.-



ชุดกุญแจทองเหลือง  
**PADLOCK BRASS**

Item No.	Size	Inner	Outer	EAN 6942 6292	Lot	Price
500003	25mm (1 in.)	10	60	1705-3	050536008054032	160.-
500005	30mm (1-3/16 in.)	10	60	1706-0	050536008054034	230.-
500007	40mm (1-5/8 in.)	10	60	1707-7	050536008054031	300.-
500009	50mm (2 in.)	6	36	1708-4	050536008054032	485.-
500021	40mm (1-5/8 in.) long shackle	6	36	1709-1	050536008054034	300.-
500023	50mm (2 in.) long shackle	6	36	1710-7	050536008054037	450.-

- With 3 keys



กุญแจล้อครุระป่าเดินทาง 40 mm  
**LUGGAGE COMBINATION PADLOCK**

Item No.	Size	Inner	Outer	EAN 6942 6292	Lot	Price
506105	40mm (1-5/8 in.)	6	36	1717-6	041036008055040	320.-

- 3 digital



กุญแจล้อครุระป่าเดินทาง 40 mm  
**LUGGAGE COMBINATION PADLOCK**

Item No.	Size	Inner	Outer	EAN 6942 6292	Lot	Price
508008	800 x 15 mm	6	24	1720-6	070136008054039	260.-

- With 2 keys

# Tool Star

ค้อนช่าง

## Engineer hammers



Item No.	Size	PCS/CTN	GW/NW (kg)	Dimension (cm)	Lot	Price
S3001	100g	72	15/14	31x29x28	112330008053058	-
S3002	200g	60	20/19	34x22x37	112330008053058	-
S3003	300g	48	22/21	36x25x34	112330008053058	125.-
S3004	400g	36	22/21	37x27x29	112330008053058	-
S3005	500g	36	23/22	38x27x29	112330008053058	-
S3006	600g	36	27/26	39x27.5x32	112330008053058	-
S3008	800g	24	24/23	42x29x23	112330008053058	-
S3010	1000g	24	30/29	43x31x25	112330008053058	-
S3015	1500g	16	29/28	44x33x20	112330008053058	-
S3020	2000g	16	36/35	47x34x22	112330008053058	-

ค้อนหัวแม่เหล็ก พร้อมด้ามจับไฟเบอร์กลาส

## Magnet Curved claw hammers



หัวแม่เหล็ก

Item No.	Size	PCS/CTN	GW/NW (kg)	Dimension (cm)	Lot	Price
1427M	100g	36	22/21	39x30.5x30.5	112330008053058	250.-

ค้อนหัวกลม

## Ball pein hammers



Item No.	Size	PCS/CTN	GW/NW (kg)	Dimension (cm)	Lot	Price
2008	8oz	60	22/21	47x34x19	112330008053058	-
2012	12oz	36	20/19	36x22x29	112330008053058	-
2016	16oz	36	25/24	39x24x30.5	112330008053058	150.-
2024	24oz	36	34/33	42x27x32	112330008053058	-
2032	32oz	24	31/30	44x29.5x26	112330008053058	-
2040	40oz	24	17/16	46x30.5x27	112330008053058	-

ค้อนยาง

## Rubber hammers



Item No.	Size	PCS/CTN	GW/NW (kg)	Dimension (cm)	Lot	Price
7230	30mm	60	21/20	44x36x23	112330008053058	-
7035	35mm	36	18/17	38x30x25	112330008053058	305.-
7040	40mm	36	25/24	41x35x29	112330008053058	-

ค้อนปอนด์

## Sledge hammers



Item No.	Size	PCS/CTN	GW/NW (kg)	Dimension (cm)	Lot	Price
4102	2P	16	18/17	36x25x18	112330008053058	-
4103	3P	16	26/25	39x27x20	112330008053058	285.-
4104	4P	12	25/24	40x30x18	112330008053058	-

TACTIX Series

HAND TOOLS

## คีมย้ำริ้ว Toolstar รุ่น 705



350.-

### ชุดหัวจับริ้ว

เป็นเหล็กกล้าชุบแข็งชนิดพิเศษ ทนต่อการสึกหรอ

### ตัวด้าม

เป็นอลูมิเนียม Die-cast แข็งแรง ไม่เป็นสนิม และมีน้ำหนักเบา

### พร้อมหัวยังริ้ว 4 ขนาด

- 3/32" (2.4mm)
- 1/8" (3.2mm)
- 5/32" (4.0mm)
- 3/16" (4.8mm)

6/กล่อง 24/ลัง  
Lot 060236008054040



ลูกรีเวท

ussq 1000/กล่อง



No.	ขนาด(mm)	ราคา/กล่อง
4-1	3.2 x 4.8	185.-
4-2	3.2 x 6.4	195.-
4-4	3.2 x 10.0	230.-
4-5	3.2 x 11.4	280.-
5-4	4.0 x 11.4	390.-

## กระดาษทาว์น



กว้าง(mm)	ยาว (yds)	ussq/กล่อง	ราคา
24	20	216	10.-
36	20	144	15.-

## ไขควงแกนเหล็ก (เจก-เบน)



ขนาด	Lot	ราคา
4"(-)	112440108049040	360.-
5"(-)	112440108049039	420.-
4"(+)	112440108052040	360.-
5"(+)	112440108049042	420.-

## ไขควงแกนสลับ



ขนาด	Lot	ราคา
3"	112440108049042	240.-
4"	112440108049038	360.-

## เพียงมือส J-KING



ขนาด	Lot	ราคา/ใบ
3"	030742208050026	210.-
4"	070742208050024	300.-

ussq 12/ใบ, 240/ลัง

## เทปใส LEO

30.-



กว้าง(mm)	ยาว (yds)	ussq
48mm	100	90

Lot 122101005952100

## ซิลิโคน WESS BOND

สี: ใส สีขาว สีดำ  
123.-/หลอด  
24 หลอด/ลัง



Lot 071501008052100

## คีมลีด



ขนาด	ussq(กล่อง,ลัง)	Lot	ราคา
5"	5,60	011540208049050	110.-
7"	5,30	121540208052050	120.-
10"	5,30	011540208049050	150.-

เครื่องมือ





# คีมย้ำรีเวท 10.5" HAND RIVETER

MODEL  
**1050**

▶ ALUMINUM

▶ STEEL

## 4 NOSEPIECES

(1/8") 3.2mm

ความยาว 9 มม.

สำหรับรีเวท  
เข้าถึงยาก



(1/8")  
3.2mm



(5/32")  
4.0mm



(3/16")  
4.8mm



**350.-/Pc**  
**40 Pcs/Ctn**

### ▶ คุณสมบัติ / Feature

- โครงสร้างทำจากอลูมิเนียมหล่อขึ้นรูป
- ด้ามจับพลาสติก TPR กันลื่น
- มีประแจสำหรับถอดเปลี่ยนหัวเก็บอยู่ที่ด้าม
- เหมาะสำหรับการประกอบแผ่นโลหะ ยานยนต์ เครื่องจักร อุตสาหกรรม อาคาร บ้าน ลิฟต์ งานป้ายติดตั้ง ฯลฯ
- หัวยิง 4 หัว ขนาด 3.2 มม., 3.2 มม. L, 4.0 มม. และ 4.8 มม.
- หัวยิง 3.2 มม. L ความยาว 9 มม. สำหรับทำงานบริเวณที่เข้าถึงได้ยาก
- Aluminium drop forged. • TPR plastic handle, anti-slip. • A wrench is stored in the handle, making it easy to change nosepieces. • Ideal for assembly sheet metal, automotive, machinery industries, building, home, elevator, sign installation etc.
- 4 changeable nosepieces 3.2mm.(1/8"), 3.2mm.(1/8") L, 4.0mm.(5/32"), and 4.8mm.(3/16"). • 3.2mm L nosepiece with a length of 9mm. for working in hard-to-reach areas.

### การบำรุงรักษา / Maintenance

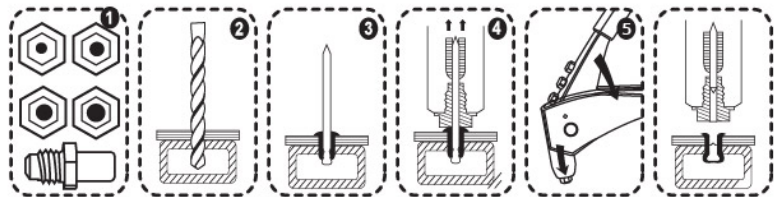
- เมื่อใช้งานเสร็จควรเช็ดทำความสะอาดเศษฝุ่นด้วยผ้าสะอาด
- ทาด้วยน้ำมันจักร เพื่อรักษาคีมย้ำรีเวทไม่ให้เป็นสนิม
- เก็บคีมย้ำรีเวทใส่กล่อง เก็บไว้ในที่แห้งเพื่อป้องกันสนิม
- When finished, clean the dust with a clean cloth.
- Oiled to keep the hand riveter from rusting.
- Keep the hand riveter in the box Keep in a dry place to prevent rust.

### ข้อแนะนำ / Suggestion

- ศึกษาข้อมูลการใช้งานอย่างละเอียด
- ควรเลือกประเภท และขนาดให้เหมาะสมกับการใช้งาน
- Study the usage information carefully.
- Should choose type and the size to suit the application

วัสดุ / Material body : อลูมิเนียมหล่อ (Aluminium drop forged)  
วัสดุด้ามจับ / Handle material : TPR (TPR handle sleeve)  
ขนาดสินค้า / Dimension : 10.5"(260mm)  
น้ำหนัก / Weight : 510 g

### ▶ วิธีใช้งาน / How to use



1.เลือกชนิดของหัวยิงและลูกรีเวทที่ต้องการ 2.ใช้สว่านขนาดที่เหมาะสมเจาะรูสำหรับใส่ลูกรีเวท 3.ใส่ลูกรีเวทเข้าไปในรูที่เจาะไว้ 4.ดันหัวยิงลงบนแกนของลูกรีเวท 5.กดที่ด้ามจับจนกว่าลูกรีเวทจะขาด 6.ปล่อยมือจากที่จับแล้วแถบลูกรีเวทจะหลุดออกมา

1.Choose the type of nosepieces and rivet you need. 2.Using the right size drill bit, drill through the material to produce a hole for rivet. 3.Put the rivet into the hole. 4.Push the nozzle of the riveter onto the mandrel of the rivet. 5.Press the handle several times until the rivet break off. 6.Release the handle, then the rivet bar will fall out.

### WARNING

• โปรดตรวจสอบว่าอุปกรณ์เสริมนั้นสมบูรณ์และถูกต้องก่อนใช้งานหรือไม่ • โปรดตรวจสอบว่าหัวยิงมีสิ่งแปลกปลอมหรือไม่ ก่อนใช้งาน • อย่าวางคีมย้ำรีเวทไว้ในที่ชื้นหรือมีน้ำ • เมื่อจำเป็นต้องเจาะเพื่อยึดชิ้นงาน อ่านคำแนะนำการเจาะเพื่อหลีกเลี่ยงการบาดเจ็บจากอุบัติเหตุ • โปรดใช้งานอย่างระมัดระวัง เพื่อป้องกันการเกิดอันตรายต่อผู้ใช้งาน • ห้ามใช้งานผิดประเภท เพื่อยืดอายุการใช้งาน  
• Please check if the accessories are complete and correct before use. • Please check if Nozzle has foreign objects before use. • Don't place the hand riveter in a damp or oily place. • When drilling work is required to rivet the workpiece, read the drill instructions to avoid accidental injury. • Please use carefully. To prevent danger to users. • Don't misuse to extend the service life.