



SUBMERSIBLE PUMP FOR DIRT WATER

ปั๊มแช่ดูดโคลน MODEL V 22000B

ขนาดท่อ
4"
(100 mm)



มาตรฐานการป้องกัน



ระดับฉนวนกันความร้อน



ความยาวสายไฟ

ใบพัดเหล็กหล่อ



สำหรับ
ดูดโคลน
และน้ำสะอาด

ระบายน้ำเสียจากฟาร์มเลี้ยงปลา
บ่อกุ้ง ฟาร์มสัตว์ ดูดน้ำปนกรด
ทราย โคลน เลน ในงานก่อสร้าง
ระบายน้ำเสียจากบ่อบำบัดสิ่งปฏิกูล
หรืองานสุขของเหลวที่มีความหนืดสูง เช่น น้ำยางพารา

ปริมาณน้ำไหล **56m³/h**
(MAX. FLOW) (997L/min)

ส่งน้ำสูงสุด **18m**
(MAX. HEAD)

ช่องตะแกรง **30x10mm**
(SOLID PASSAGE)

กำลังไฟ **2200w**
(POWER RATE)



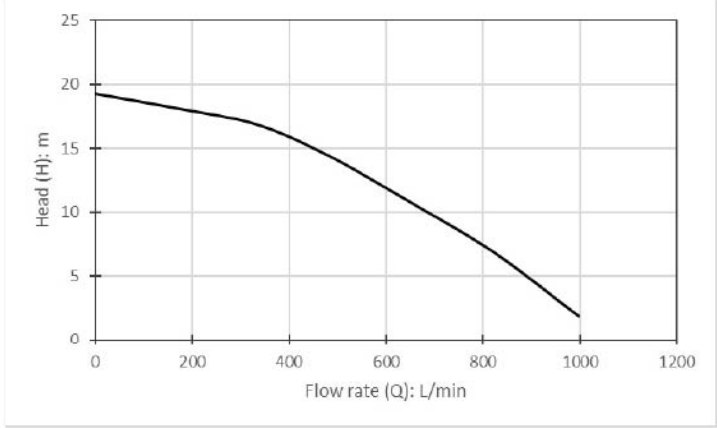
ใช้เมคานิคอลซีลและมีห้องน้ำมันหล่อเย็น เพื่อความทนทานในการใช้งาน

มอเตอร์ทองแดง **100%**

XXXX.-/Pc

คุณสมบัติ

- ออกแบบมาสำหรับดูดโคลนและน้ำสกปรกโดยเฉพาะ
- มอเตอร์ทองแดงแท้ 100% มีอายุการใช้งานยาวนานกว่ามอเตอร์อลูมิเนียม และมีประสิทธิภาพในการทำงานสูงสุด
- กำลังมอเตอร์ 3 แรงม้า(HP)
- ใบพัดเหล็กหล่อขึ้นรูป มีความแข็งแรง คงทน และทนทานเป็นพิเศษ ไม่แตกหักง่าย
- มีระบบป้องกันมอเตอร์ไหม้ เมื่อน้ำมีอุณหภูมิสูงเกิน 40°C หรือระดับน้ำต่ำกว่ามอเตอร์ ปั๊มจะหยุดทำงานอัตโนมัติ
- โครงสร้างของปั๊มทำจากสแตนเลสและพลาสติกคุณภาพสูง สามารถทนแรงสั่นสะเทือนและแรงกระแทกได้เป็นอย่างดี
- มีน้ำหนักมากทำให้วางตั้งได้มั่นคงไม่ล้มง่าย จมลงในโคลนได้ดี ช่วยต่อการดูดโคลน
- ช่องน้ำเข้ามีขนาดใหญ่สามารถดูดเศษใบไม้ ตะกอนขนาดใหญ่ มูลปลาและโคลน

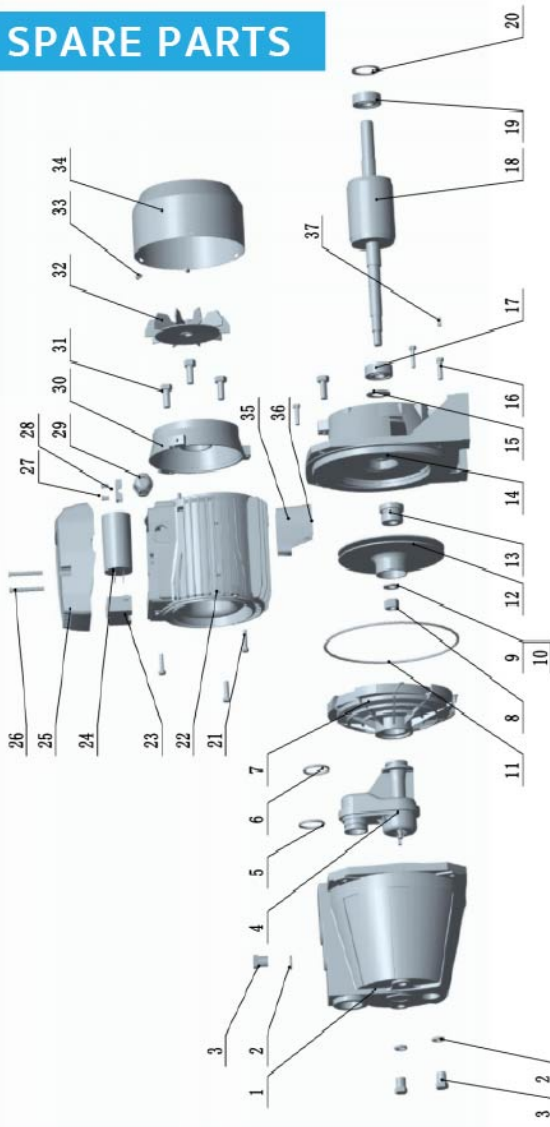


มอเตอร์ (Motor Output)			เฟส (Phase)	แรงดันไฟฟ้า (Voltage)	ขนาดท่อ (Outlet)	Maximum		ช่องตะแกรง (Solid Passage) mm	ระดับฉนวน (Insulation)	สายไฟ (Cable)	น้ำหนัก (Weight)	ขนาดเครื่อง (Dimension)
กิโลวัตต์ (KW)	แรงม้า (HP)	ความเร็วรอบ (Speed)				ส่งน้ำสูง (Head) m	ปริมาณน้ำ (Flow Rate) L/min					
2.2	3	2860RPM	Single (1)	220V/50Hz	4" (100mm)	18m	56m ³ /h (997L/Min)	30x10mm	B	3x1mm ² x6m	31.85 kg	34x21x54cm

รายละเอียดสินค้า

ประเภทน้ำ	เหมาะสำหรับ	ปั๊ม	มอเตอร์
<ul style="list-style-type: none"> น้ำโคลนและน้ำสกปรก 	<ul style="list-style-type: none"> การระบายน้ำเสียในโรงงาน สถานที่ก่อสร้างและอาคารพาณิชย์ ระบบระบายน้ำในโรงพยาบาลเทศบาล สถานีระบายน้ำในย่านที่พักอาศัย โครงการเทศบาล บ่อมีเทน และการชลประทานในไร่นา ระบบบำบัดน้ำในบ่อปลา และตู้ปลาขนาดใหญ่ 	<ul style="list-style-type: none"> มอเตอร์ทองแดงแท้ 100% มีระบบป้องกันความร้อนเกิน แกนใบพัดสเตนเลส ระดับฉนวนป้องกันความร้อน: B ระดับการป้องกัน: IPX8 	<ul style="list-style-type: none"> ความลึกในการแช่ : 5m อุณหภูมิน้ำสูงสุดไม่เกิน : 40°C (104°F) ใช้กับน้ำที่มีความเป็นกรด-ด่าง : PH 5-9 ความหนืดของน้ำ : $7 \times 10^{-6} \sim 23 \times 10^{-6} \text{ m}^2/\text{s}$ ความหนาแน่นของน้ำ : $1.2 \times 10^3 \text{ kg/m}^3$

SPARE PARTS



NO	Name	Quantity
1.	PUMP BODY	1
2.	O-RING 14X2.4	4
3.	PLUG	2
4.	PIPE	1
5.	O-RING 24X2.4	1
6.	O-RING 25X2.65	1
7.	DIFFUSER	1
8.	NUT M10	1
9.	SPRING WASHER	1
10.	WASHER 10	1
11.	O-RING 160X3.1	1
12.	IMPELLER	1
13.	MECHANICAL SEA.	1
14.	SUPPORT	1
15.	WATER FENDER	1
16.	BOLT M8X25	4
17.	BEARING 6202	1
18.	ROTOR	1
19.	BEARING 6202	1
20.	WAVE SPRING D35	1
21.	NUT M5 X28	3
22.	STATOR	1
23.	CONNECTING SET	1
24.	CAPACITOR	1
25.	TERMINAL BOX	1
26.	SCREW M4 X32	2
27.	SCREW M4 X10	2
28.	CLIP	1
29.	PG11 HOLDER	1
30.	REAR COVER	1
31.	NUT M5 X22	3
32.	FAN	1
33.	SCREW M4 X6	2
34.	FAN COVER	1
35.	STAND	1
36.	SCREW M4 X10	2
37.	KEY 4X10	1

WARNING

• อ่านคู่มือประกอบการใช้งาน • ตรวจสอบตำแหน่งติดตั้งปั๊ม ควรติดตั้งที่ระดับต่ำกว่าระดับสูบน้ำ (Pumping Water Level) • ตรวจสอบปั๊ม ในกรณีปั๊มใหม่ตรวจสอบดูความคล่องตัว โดยการหมุนแกนเพลาลูกเบี้ยวว่ามีส่วนใดติดขัดหรือไม่ • โปรดทำการทดสอบการทำงาน พร้อมทั้งตรวจสอบระดับน้ำขณะสูบน้ำพร้อมทั้งพิจารณาความเหมาะสมของความเสี่ยงให้กับการติดตั้งปั๊ม • หลีกเลี่ยงให้ปั๊มทำงานในขณะที่น้ำแห้ง



SUBMERSIBLE PUMP FOR DIRT WATER

ปั๊มแช่ดูดโคลน

MODEL **VP180**

ขนาดท่อ
1"1/4
(32 mm)

CE GTS EN 55014-1:2006 + A1:2009 + A2:2011
EN 55014-2:2013
EN 61000-3-2:2006 + A2:2009
EN 61000-3-3:2013



ใบพัดในลอน



สำหรับ
ดูดโคลน
และน้ำเสีย

ระบายน้ำเสียจากฟาร์มเลี้ยงปลา
บ่อกุ้ง ฟาร์มสัตว์ ดูดน้ำปนกรด
ทราย โคลน เลน ในงานก่อสร้าง
ระบายน้ำเสียจากบ่อน้ำบาดาลสิ่งปฏิกูล
หรืองานสูบลของเหลวที่มีความหนืดสูง เช่น น้ำยางพารา

ปริมาณน้ำไหล
(MAX. FLOW) **7.2m³/h**
(120L/min)

ส่งน้ำสูงสุด
(MAX. HEAD) **8.5m**

ช่องตะแกรง
(SOLID PASSAGE) **25mm**

กำลังไฟ
(POWER RATE) **180w**



ใช้เบคคาไนคอลลีและ
มีห้องน้ำมันหล่อเยิน
เพื่อความทนทานในการใช้งาน

มอเตอร์
ทองแดง **100%**

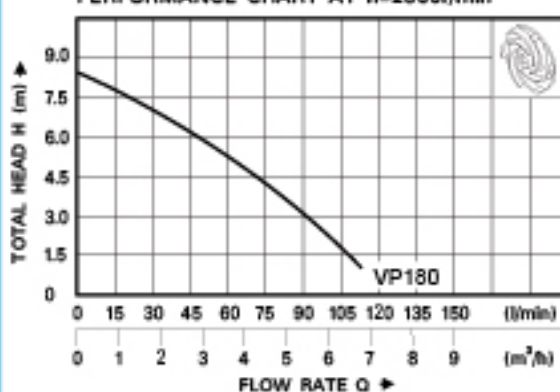
3,500.-/Pc

คุณสมบัติ

- ออกแบบมาสำหรับดูดโคลนและน้ำสกปรกโดยเฉพาะ
- มอเตอร์ทองแดงแท้ 100% มีอายุการใช้งานยาวนานกว่ามอเตอร์อลูมิเนียม และมีประสิทธิภาพในการทำงานสูงสุด
- กำลังมอเตอร์ 0.24 แรงม้า (HP)
- ใบพัดในลอน มีความเหนียว ทนทานสูง ไม่แตกง่าย
- มีระบบป้องกันมอเตอร์ไหม้ เมื่อน้ำมีอุณหภูมิสูงเกิน 40°C หรือระดับน้ำต่ำกว่ามอเตอร์ ปั๊มจะหยุดทำงานอัตโนมัติ
- โครงสร้างของปั๊มทำจากสแตนเลสและพลาสติกคุณภาพสูง สามารถทนแรงสั่นสะเทือนและแรงกระแทกได้เป็นอย่างดี
- มีน้ำหนักมากทำให้วางตั้งได้มั่นคงไม่ล้มง่าย จมลงใต้อุปกรณ์ดูดโคลน
- ช่องน้ำเข้ามีขนาดใหญ่สามารถดูดเศษใบไม้ ตะกอนขนาดใหญ่ มูลปลาและโคลน

PERFORMANCE CHART

PERFORMANCE CHART AT n=2860r/min

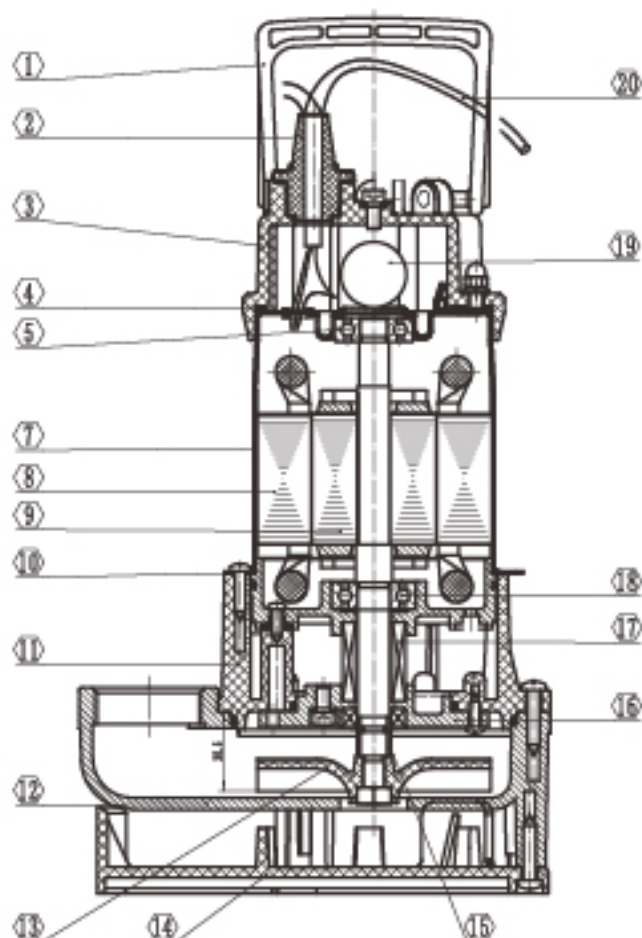


มอเตอร์ (Motor Output)			เฟส (Phase)	แรงดันไฟฟ้า (Voltage)	ขนาดท่อ (Outlet)	Maximum		ช่องตะแกรง (Solid Passage) mm	ระดับฉนวน (Insulation)	สายไฟ (Cable)	น้ำหนัก (Weight)	ขนาดเครื่อง (Dimension)
กิโลวัตต์ (KW)	แรงม้า (HP)	ความเร็วรอบ (Speed)				ระยะการส่งน้ำ (Head) m	ปริมาณน้ำ (Flow Rate) L/min					
0.18	0.24	2860RPM	Single (1)	220V/50Hz	1"1/4 (32 mm)	8.5 m	7.2 m ³ /h (120L/Min)	25 mm	B	3x0.5mm ² x6m	5 kg	18x13.3x30.2 cm

รายละเอียดสินค้า

ประเภทน้ำ	เหมาะสำหรับ	มอเตอร์	ปั๊ม
<ul style="list-style-type: none"> น้ำโคลนและน้ำสกปรก 	<ul style="list-style-type: none"> การระบายน้ำเสียในโรงงาน สถานที่ก่อสร้างและอาคารพาณิชย์ ระบบระบายน้ำในโรงงานบำบัดน้ำเสียเทศบาล สถานีระบายน้ำในย่านที่พักอาศัย โครงการเทศบาล บ่อมีเทน และการชลประทานในไร่นา ระบบบำบัดน้ำในบ่อปลา และตู้ปลาขนาดใหญ่ 	<ul style="list-style-type: none"> มอเตอร์ทองแดงแท้ 100% มีระบบป้องกันความร้อนเกิน แกนใบพัดสเตนเลส ระดับฉนวนป้องกันความร้อน: B ระดับการป้องกัน: IPX8 	<ul style="list-style-type: none"> ความลึกในการแช่ : 5m อุณหภูมิน้ำสูงสุดไม่เกิน : 40°C (104°F) ใช้กับน้ำที่มีความเป็นกรด-ด่าง : PH 5-9 ความหนืดของน้ำ : 7x10⁻⁶ ~ 23x10⁻⁶ m²/s ความหนาแน่นของน้ำ : 1.2x10³ kg/m³

SPARE PARTS



NO.	NAME	MATERIAL/SPEC.	PRICE
1	Handle	PP	
2	Cable Protector	Rubber	
3	Capacitor Cover	PA66	
4	Washer	NBR	
5	Bearing		
7	Motor	AISI201 (Motor Casing)	2000.-
8	Stator		
9	Rotor	45# Carbon Steel & 2Cr13 Stainless	
10	Washer		
11	Oil cylinder	PA66	
12	Pump Body	PA66	
13	Impeller	PA66	
14	Base Plate	PP	
15	Shaft Sleeve	Stainless Steel Spray Porcelain	
16	Oil Cylinder Cover	PA66	
17	Mechanical Seal	Ceramic/Graphite	40.-
18	Bearing		
19	Capacitor		
20	Cable		

WARNING

- อ่านคู่มือประกอบการใช้งาน
- ตรวจสอบตำแหน่งติดตั้งปั๊ม ควรติดตั้งที่ระดับต่ำกว่าระดับสูบน้ำ (Pumping Water Level)
- ตรวจสอบปั๊ม ในกรณีปั๊มใหม่ตรวจสอบดูความคล่องตัว โดยการหมุนแกนเพลาน้ำว่ามีส่วนใดติดขัดหรือไม่
- โปรดทำการทดสอบการทำงาน พร้อมทั้งตรวจสอบระดับน้ำขณะสูบน้ำพร้อมทั้งพิจารณาความเหมาะสมของความลึกในการติดตั้งปั๊ม
- หลีกเลี่ยงไฟน็อตทำงานในขณะน้ำแห้ง



SUBMERSIBLE PUMP FOR DIRT WATER

ปั๊มแช่ดูดโคลน MODEL VW450

ขนาดท่อ
2"
(50 mm)

CE GTS EN 55014-1:2006 + A1:2009 + A2:2011
EN 55014-2:2013
EN 61000-3-2:2006 + A2:2009
EN 61000-3-3:2013



มาตรฐาน
การป้องกัน



ระดับฉนวน
กันความร้อน



ความยาว
สายไฟ

ใบพัดเหล็กหล่อ



สำหรับ
ดูดโคลน
และน้ำเสีย

ระบายน้ำเสียจากฟาร์มเลี้ยงปลา
บ่อกุ้ง ฟาร์มสัตว์ ดูดน้ำปนกรด
ทราย โคลน เลน ในงานก่อสร้าง
ระบายน้ำเสียจากบ่อน้ำบาดาลสิ่งปฏิกูล
หรืองานสูบลของเหลวที่มีความหนืดสูง เช่น น้ำยางพารา

41.5 cm

ใช้เบคคาไนคอลลีและ
มีห้องน้ำมันหล่อเย็น
เพื่อความทนทานในการใช้งาน

มอเตอร์
ทองแดง **100%**

23.2 cm

5,500.-/Pc

ปริมาณน้ำไหล **13.2m³/h**
(MAX. FLOW) (220L/min)

ส่งน้ำสูงสุด **11.5m**
(MAX. HEAD)

ช่องตะแกรง **12x19mm**
(SOLID PASSAGE)

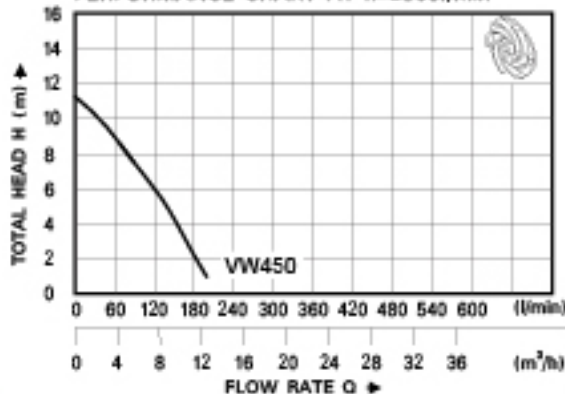
กำลังไฟ **450w**
(POWER RATE)

คุณสมบัติ

- ออกแบบมาสำหรับดูดโคลนและน้ำสกปรกโดยเฉพาะ
- มอเตอร์ทองแดงแท้ 100% มีอายุการใช้งานยาวนานกว่ามอเตอร์อลูมิเนียม และมีประสิทธิภาพในการทำงานสูงสุด
- กำลังมอเตอร์ 0.6 แรงม้า(HP)
- ใบพัดเหล็กหล่อขึ้นรูป มีความแข็งแรง คงทน และทนทานเป็นพิเศษ ไม่แตกหักง่าย
- มีระบบป้องกันมอเตอร์ไหม้ เมื่อน้ำมีอุณหภูมิสูงเกิน 40°C หรือระดับน้ำต่ำกว่ามอเตอร์ ปั๊มจะหยุดทำงานอัตโนมัติ
- โครงสร้างของปั๊มทำจากสแตนเลสและพลาสติกคุณภาพสูง สามารถทนแรงสั่นสะเทือนและแรงกระแทกได้เป็นอย่างดี
- มีน้ำหนักมากทำให้วางตั้งได้มั่นคงไม่ล้มง่าย จมลงในโคลนได้ดี ช่วยต่อการดูดโคลน
- ช่องน้ำเข้ามีขนาดใหญ่สามารถดูดเศษใบไม้ ตะกอนขนาดใหญ่ มูลปลาและโคลน

PERFORMANCE CHART

PERFORMANCE CHART AT n=2860r/min

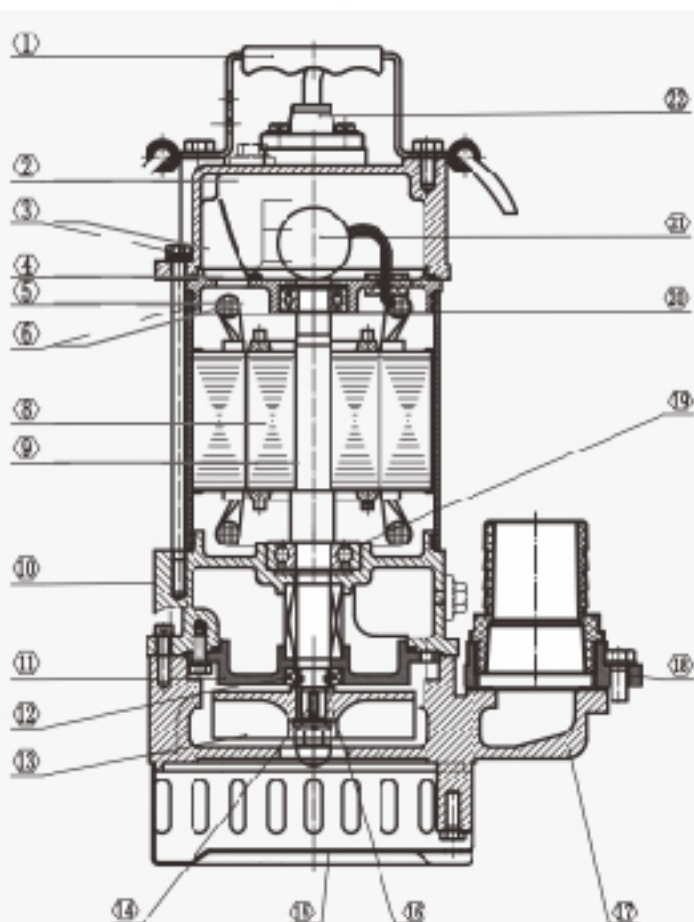


มอเตอร์ (Motor Output)			เฟส (Phase)	แรงดันไฟฟ้า (Voltage)	ขนาดท่อ (Outlet)	Maximum		ช่องตะแกรง (Solid Passage) mm	ระดับฉนวน (Insulation)	สายไฟ (Cable)	น้ำหนัก (Weight)	ขนาดเครื่อง (Dimension)
กิโลวัตต์ (KW)	แรงม้า (HP)	ความเร็วรอบ (Speed)				ส่งน้ำสูง (Head) m	ปริมาณน้ำ (Flow Rate) L/min					
0.45	0.6	2860RPM	Single (1)	220V/50Hz	2" (50mm)	11.5m	13.2m ³ /h (220L/Min)	12x19mm	B	3x0.75mm ² x6m	12.5 kg	23.2x16.5x41.5cm

รายละเอียดสินค้า

ประเภทน้ำ	เหมาะสำหรับ	มอเตอร์	ปั๊ม
<ul style="list-style-type: none"> น้ำโคลนและน้ำสกปรก 	<ul style="list-style-type: none"> การระบายน้ำเสียในโรงงาน สถานที่ก่อสร้างและอาคารพาณิชย์ ระบบระบายน้ำในโรงงานบำบัดน้ำเสียเทศบาล สถานีระบายน้ำในย่านที่พักอาศัย โครงการเทศบาล บ่อมีเทน และการชลประทานในไร่นา ระบบบำบัดน้ำในบ่อปลา และตู้ปลาขนาดใหญ่ 	<ul style="list-style-type: none"> มอเตอร์ทองแดงแท้ 100% มีระบบป้องกันความร้อนเกิน แกนใบพัดสเตนเลส ระดับจนวนป้องกันความร้อน: B ระดับการป้องกัน: IPX8 	<ul style="list-style-type: none"> ความลึกในการแช่ : 5m อุณหภูมิน้ำสูงสุดไม่เกิน : 40°C (104°F) ใช้กับน้ำที่มีความเป็นกรด-ด่าง : PH 5-9 ความหนืดของน้ำ : 7x10⁻⁶ ~ 23x10⁻⁶ m²/s ความหนาแน่นของน้ำ : 1.2x10³ kg/m³

SPARE PARTS



NO.	NAME	MATERIAL/SPEC.	PRICE
1	Handle	Stainless Steel	
2	Capacitor Cover	HT200	
3	Screw	Stainless Steel	
4	O Ring	NBR	
5	Upper Cover	HT200	
6	O Ring	NBR	
8	Motor	AISI201 (Motor Casing)	2800.-
9	Rotor	45# Carbon Steel & Cr13 Stainless	
10	Oil Chamber	HT200	
11	Oil Chamber Cover	HT200	
12	Mechanical seal	NBR	80.-
13	Impeller	HT200	
14	Key	Stainless Steel	
15	Filter Mesh	ST13	
16	Shaft Sleeve	HT200	
17	Pump Body	HT200	
18	Outlet Connecting	ABS	
19	Bearing		
20	Bearing		
21	Capacitor		
22	Cable Protector		

WARNING

• อ่านคู่มือประกอบการใช้งาน • ตรวจสอบตำแหน่งติดตั้งเป็น ความติดตั้งที่ระดับต่ำกว่าระดับสูบน้ำ (Pumping Water Level) • ตรวจสอบเป็น ไนกรณเป็นใหม่ตรวจสอบดูความคล่องตัว โดยการหมุนแกน เพลานเป็นว่ามีส่วนใดติดขัดหรือไม่ • โปรดทำการทดสอบการทำงาน พร้อมทั้งตรวจสอบระดับน้ำขณะสูบน้ำพร้อมทั้งพิจารณาความเหมาะสม ของความลึกในการติดตั้งเป็น • หลีกเลี่ยงให้มันทำงานในขณะที่น้ำแห้ง



SUBMERSIBLE PUMP FOR DIRT WATER

ปั๊มแช่ดูดโคลน MODEL VWS1100

ขนาดท่อ
3"
(75 mm)

CE GTS EN 55014-1:2006 + A1:2009 + A2:2011
EN 55014-2:2013
EN 61000-3-2:2006 + A2:2009
EN 61000-3-3:2013



ใบพัดเหล็กหล่อ



51.8 cm

27.7 cm

สำหรับ
ดูดโคลน
และน้ำเสีย

ระบายน้ำเสียจากฟาร์มเลี้ยงปลา
บ่อกุ้ง ฟาร์มสัตว์ ดูดน้ำปนกรด
ทราย โคลน เลน ในงานก่อสร้าง
ระบายน้ำเสียจากบ่อน้ำบาดาลสิ่งปฏิกูล
หรืองานสูบลของเหลวที่มีความหนืดสูง เช่น น้ำยางพารา

ใช้เบคคาไนคอลลีและ
มีห้องน้ำมันหล่อเย็น
เพื่อความทนทานในการใช้งาน

มอเตอร์
ทองแดง **100%**

ปริมาณน้ำไหล **40m³/h**
(MAX. FLOW) (667L/min)

ส่งน้ำสูงสุด **13.7m**
(MAX. HEAD)

ช่องตะแกรง **29x44mm**
(SOLID PASSAGE)

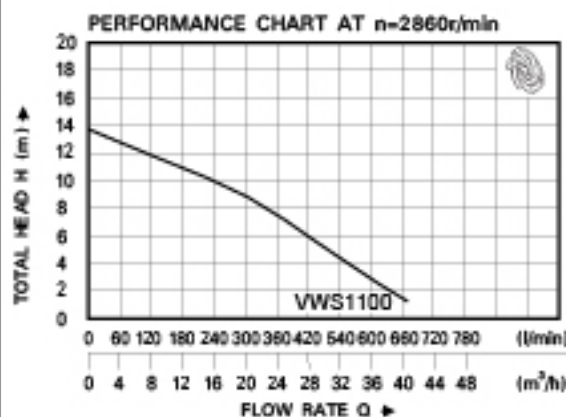
กำลังไฟ **1100w**
(POWER RATE)

คุณสมบัติ

- ออกแบบมาสำหรับดูดโคลนและน้ำสกปรกโดยเฉพาะ
- มอเตอร์ทองแดงแท้ 100% มีอายุการใช้งานยาวนานกว่ามอเตอร์อลูมิเนียม และมีประสิทธิภาพในการทำงานสูงสุด
- กำลังมอเตอร์ 1.5 แรงม้า(HP)
- ใบพัดเหล็กหล่อขึ้นรูป มีความแข็งแรง คงทน และทนทานเป็นพิเศษ ไม่แตกหักง่าย
- มีระบบป้องกันมอเตอร์ไหม้ เมื่อน้ำมีอุณหภูมิสูงเกิน 40°C หรือระดับน้ำต่ำกว่ามอเตอร์ ป็นจะหยุดทำงานอัตโนมัติ
- โครงสร้างของปั๊มทำจากสแตนเลสและพลาสติกคุณภาพสูง สามารถทนแรงสั่นสะเทือนและแรงกระแทกได้เป็นอย่างดี
- มีน้ำหนักมากทำให้วางตั้งได้มั่นคงไม่ล้มง่าย จมลงในโคลนได้ดี ช่วยต่อการดูดโคลน
- ช่องน้ำเข้ามีขนาดใหญ่สามารถดูดเศษใบไม้ ตะกอนขนาดใหญ่ มูลปลาและโคลน

7,900.-/Pc

PERFORMANCE CHART

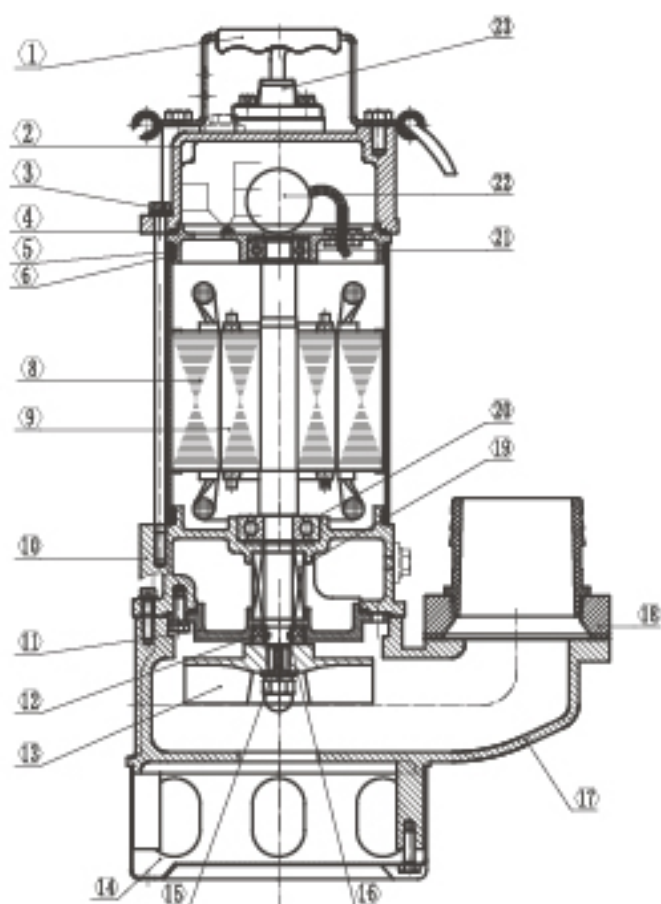


มอเตอร์ (Motor Output)			เฟส (Phase)	แรงดันไฟฟ้า (Voltage)	ขนาดท่อ (Outlet)	Maximum		ช่องตะแกรง (Solid Passage) mm	ระดับฉนวน (Insulation)	สายไฟ (Cable)	น้ำหนัก (Weight)	ขนาดเครื่อง (Dimension)
กิโลวัตต์ (KW)	แรงม้า (HP)	ความเร็วรอบ (Speed)				ส่งน้ำสูง (Head) m	ปริมาณน้ำ (Flow Rate) L/min					
1.1	1.5	2860RPM	Single (1)	220V/50Hz	3" (75mm)	13.7m	40m ³ /h (667L/Min)	29x44mm	B	3x1mm ² x6m	23.5 kg	27.7x17.5x51.8cm

รายละเอียดสินค้า

ประเภทน้ำ	เหมาะสำหรับ	ปั๊ม	มอเตอร์
• น้ำโคลนและน้ำสกปรก	<ul style="list-style-type: none"> การระบายน้ำเสียในโรงงาน สถานที่ก่อสร้างและอาคารพาณิชย์ ระบบระบายน้ำในโรงงานบำบัดน้ำเสียเทศบาล สถานีระบายน้ำในย่านที่พักอาศัย โครงการเทศบาล บ่อมีเทน และการชลประทานในไร่นา ระบบบำบัดน้ำในบ่อปลา และตู้ปลาขนาดใหญ่ 	<ul style="list-style-type: none"> มอเตอร์ทองแดงแท้ 100% มีระบบป้องกันความร้อนเกิน แกนใบพัดสเตนเลส ระดับฉนวนป้องกันความร้อน: B ระดับการป้องกัน: IPX8 	<ul style="list-style-type: none"> ความลึกในการแช่ : 5m อุณหภูมิน้ำสูงสุดไม่เกิน : 40°C (104°F) ใช้กับน้ำที่มีความเป็นกรด-ด่าง : PH 5-9 ความหนืดของน้ำ : 7x10⁻⁶ ~ 23x10⁻⁶ m²/s ความหนาแน่นของน้ำ : 1.2x10³ kg/m³

SPARE PARTS



NO.	NAME	MATERIAL/SPEC.
1	Handle	Stainless Steel
2	Capacitor Cover	HT200
3	Screw	Stainless Steel
4	O Ring	NBR
5	Upper Cover	HT200
6	O Ring	NBR
8	Motor	AISI201 (Motor Casing)
9	Rotor	45# Carbon Steel & Cr13 Stainless
10	Oil Chamber	HT200
11	Oil Chamber Cover	HT200
12	Oil Seal	NBR
13	Impeller	HT200
14	Filter Mesh	ST13
15	Key	Stainless Steel
16	Shaft Sleeve	HT200
17	Pump Body	HT200
18	Outlet Connecting	ABS
19	Mechanical Seal	Ceramic/Graphite
20	Bearing	
21	Bearing	
22	Capacitor	
23	Cable Protector	

WARNING

• อ่านคู่มือประกอบการใช้งาน • ตรวจสอบตำแหน่งติดตั้งปั๊ม ควรติดตั้งที่ระดับต่ำกว่าระดับสูบน้ำ (Pumping Water Level) • ตรวจสอบปั๊ม ในกรณีปั๊มใหม่ตรวจสอบดูความคล่องตัว โดยการหมุนแกนเพลาน้ำว่ามีส่วนใดติดขัดหรือไม่ • โปรดทำการทดสอบการทำงาน พร้อมทั้งตรวจสอบระดับน้ำขณะสูบน้ำพร้อมทั้งพิจารณาความเหมาะสมของความเสี่ยงใต้น้ำในการทำงานในขณะนำเพียง



SUBMERSIBLE PUMP FOR CLEAN WATER

ปั๊มเซ่ดูดน้ำ

ขนาดท่อ
2"
(50 mm)

MODEL **QDX10**
(QDX10-12-0.55A)

CE GTS EN 55014-1:2006 + A1:2009 + A2:2011
EN 55014-2:2013
EN 61000-3-2:2006 + A2:2009
EN 61000-3-3:2013



มาตรฐาน
การป้องกัน

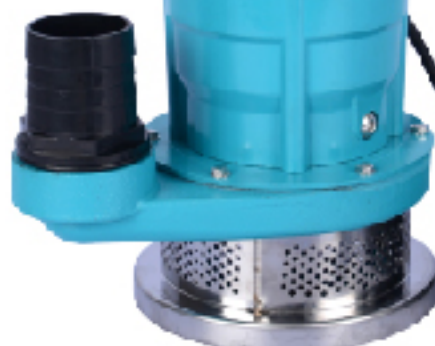


ระดับฉนวน
กันความร้อน



ความยาว
สายไฟ

ใบพัดอลูมิเนียม



ใช้กับ
น้ำสะอาด
เท่านั้น

เช่น การถ่ายน้ำ สูบน้ำจากสระ-ว่ายน้ำ
ถ่ายน้ำจากโถงหรือแทงก์
งานน้ำพุ บ่อน้ำ และงานเกษตร

*ห้ามใช้ดูดโคลนและน้ำสกปรก

ใช้เบคคาบิลคอลลีและ
มีห้องน้ำมันหล่อลื่น
เพื่อความทนทานในการใช้งาน

มอเตอร์
ทองแดง **100%**

ปริมาณน้ำไหล
(MAX. FLOW) **12m³/h**
(200L/min)

ส่งน้ำสูงสุด
(MAX. HEAD) **10m**

ช่องตะแกรง
(SOLID PASSAGE) **3mm**

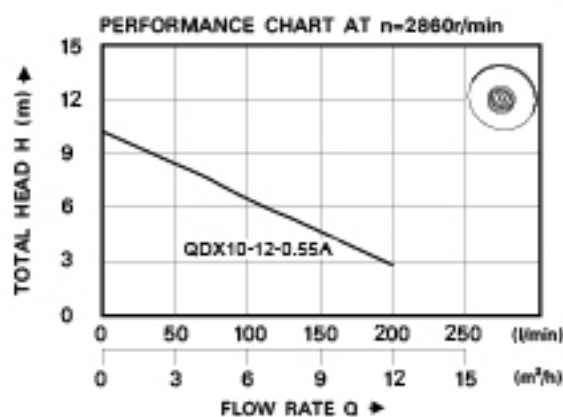
กำลังไฟ
(POWER RATE) **550w**

คุณสมบัติ

- ออกแบบมาสำหรับดูดน้ำสะอาดเท่านั้น
- มอเตอร์ทองแดงแท้ 100% มีอายุการใช้งานยาวนานกว่ามอเตอร์อลูมิเนียม และมีประสิทธิภาพในการทำงานสูงสุด
- ใบพัดทำจากอลูมิเนียมไม่เป็นสนิม มีความแข็งแรงมากเป็นพิเศษ เหนียวไม่แตกหักง่าย
- มีระบบป้องกันมอเตอร์ไหม้ เมื่อน้ำมีอุณหภูมิสูงเกิน 40°C หรือระดับน้ำต่ำกว่ามอเตอร์ ปั๊มจะหยุดทำงานอัตโนมัติ
- โครงสร้างของปั๊มทำจากอลูมิเนียมและเหล็กหล่อเคลือบกันสนิมอย่างดี มีความทนทาน สามารถทนแรงสั่นสะเทือนและแรงกระแทกได้เป็นอย่างดี ทนการสึกหรอได้สูง
- มีน้ำหนักเบา ติดตั้งง่าย และเคลื่อนย้ายสะดวก
- ช่องน้ำเข้ามีขนาดเล็ก ป้องกันเศษหิน กรวด หรือตะกอนขนาดใหญ่เข้าไปทำให้ใบพัดเสียหาย

3,700.-/Pc

PERFORMANCE CHART

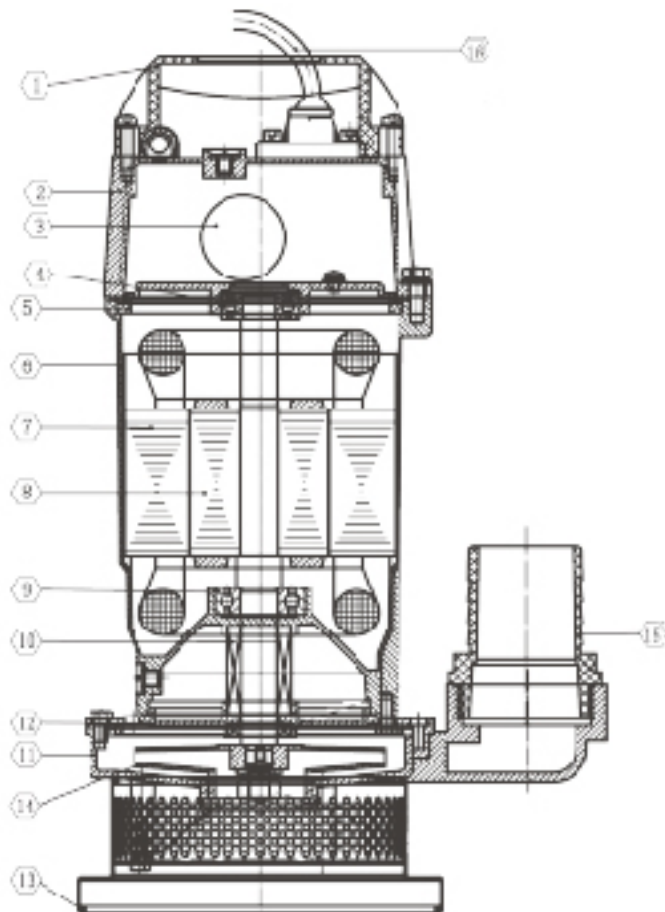


มอเตอร์ (Motor Output)			เฟส (Phase)	แรงดันไฟฟ้า (Voltage)	ขนาดท่อ (Outlet)	Maximum		ช่องตะแกรง (Solid Passage) mm	ระดับฉนวน (Insulation)	สายไฟ (Cable)	น้ำหนัก (Weight)	ขนาดเครื่อง (Dimension)
กิโลวัตต์ (KW)	แรงม้า (HP)	ความเร็วรอบ (Speed)				ส่งน้ำสูง (Head) m	ปริมาณน้ำ (Flow Rate) L/min					
0.55	0.74	2860RPM	Single (1)	220V/50Hz	2" (50mm)	10 m	12m ³ /h (200L/Min)	3 mm	B	3x0.75mm ² x7m	7.5 kg	23.1x15.5x37.9cm

รายละเอียดสินค้า

ประเภทน้ำ	เหมาะสำหรับ	มอเตอร์	ปั๊ม
<ul style="list-style-type: none"> น้ำโคลนและน้ำสกปรก 	<ul style="list-style-type: none"> การระบายน้ำเสียในโรงงาน สถานที่ก่อสร้างและอาคารพาณิชย์ ระบบระบายน้ำในโรงงานบำบัดน้ำเสียเทศบาล สถานีระบายน้ำในย่านที่พักอาศัย โครงการเทศบาล บ่อมีเทน และการชลประทานในไร่นา ระบบบำบัดน้ำในบ่อปลา และตู้ปลาขนาดใหญ่ 	<ul style="list-style-type: none"> มอเตอร์ทองแดงแท้ 100% มีระบบป้องกันความร้อนเกิน แกนใบพัดสเตนเลส ระดับฉนวนป้องกันความร้อน: B ระดับการป้องกัน: IPX8 	<ul style="list-style-type: none"> ความลึกในการแช่ : 5m อุณหภูมิน้ำสูงสุดไม่เกิน : 40°C (104°F) ใช้กับน้ำที่มีความเป็นกรด-ด่าง : PH 5-9 ความหนืดของน้ำ : 7x10⁻⁶ ~ 23x10⁻⁶ m²/s ความหนาแน่นของน้ำ : 1.2x10³ kg/m³

SPARE PARTS



NO.	NAME	MATERIAL/SPEC.
1	Handle	Stainless Steel
2	Capacitor Cover	ZL102
3	Capacitor	
4	Bearing	
5	Upper Cover	ZL102
6	Motor	ZL102
7	Roto	
8	Motor	
9	Bearing	
10	Mechanical Seal	
11	Pump Body	HT200
12	Oil Chamber Cover	ZL102
13	Filter Mesh	
14	Impeller	ZL10
15	Out-Connector	
16	Cable	

WARNING

• อ่านคู่มือประกอบการใช้งาน • ตรวจสอบตำแหน่งติดตั้งปั๊ม ควรติดตั้งที่ระดับต่ำกว่าระดับสูบน้ำ (Pumping Water Level) • ตรวจสอบปั๊ม ในกรณีปั๊มใหม่ตรวจสอบดูความคล่องตัว โดยการหมุนแกนเพลาน้ำว่ามีส่วนใดติดขัดหรือไม่ • โปรดทำการทดสอบการทำงาน พร้อมทั้งตรวจสอบระดับน้ำขณะสูบน้ำพร้อมทั้งพิจารณาความเหมาะสมของความเสี่ยงในการติดตั้งปั๊ม • หลีกเลี่ยงให้เงินทำงานในขณะที่น้ำแห้ง



CE ISO 9001:2015



มาตรฐานการป้องกันน้ำ



ความยาวสายไฟ



ระดับฉนวนกันความร้อน

ส่งน้ำสูงสุด **6** m
MAX. HEIGHT

อัตราการไหลสูงสุด
MAX. FLOW RATE **75** L/min

2,150.-/Pc
4 Pcs/ctn

รายละเอียดสินค้า (SPECIFICATION)

แรงดันไฟฟ้า (Voltage/Frequency)	: 220V/50Hz
กำลังไฟ (Power)	: 250W
ส่งน้ำสูงสุด (Max. Height)	: 6 m
อัตราการไหลสูงสุด (Max. Flow Rate)	: 75L/min
ช่องตะแกรง (Solid Passage)	: 5 mm
ขนาดท่อ (Pipe)	: 1"
ดูดน้ำต่ำสุด (Absorbs Water As Low)	: 1 mm
ความเร็วรอบ (Speed)	: 2850RPM
มอเตอร์ (Motor)	: 1/3HP
เฟส (Phase)	: 1(Single)
ฉนวนกันความร้อน (Insulation Class)	: B
มาตรฐานการป้องกัน (Protection Class)	: IPX8
สายไฟ (Cable)	: 3.2 m
ขนาดเครื่อง (Dimension)	: 166x166x268 mm
น้ำหนัก (Weight)	: 3.20 kg

SUBMERSIBLE PUMP | S250

220V / 50Hz



1"ขนาดท่อ
PIPE SIZE 1"

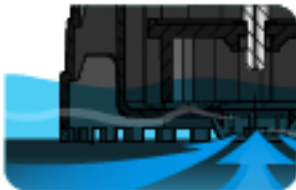


ใช้กับ
น้ำสะอาดเท่านั้น
CLEAN WATER

ดูดน้ำต่ำสุด **1** mm
ABSORBS WATER AS LOW AS 1 MM

มีระบบป้องกันความร้อนควบคุมอุณหภูมิในมอเตอร์ เมื่อมอเตอร์มีความร้อนสูง ระบบจะหยุดการทำงานทันที เพื่อป้องกันมอเตอร์ไหม้
THERE IS AN OVERHEAT PROTECTION SYSTEM. FOR CONTROLLING THE TEMPERATURE IN THE MOTOR WHEN THE MOTOR IS OVERHEATED, THE SYSTEM WILL STOP WORKING IMMEDIATELY TO PREVENT THE MOTOR FROM BURNING.

ช่องตะแกรง 5 mm SOLID PASSAGE



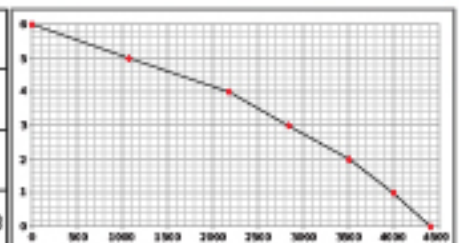
ข้อต่อท่อปลา สามารถถอดได้



ด้านจับเพื่อความสะดวกในการยกและเคลื่อนย้าย
HANDLE FOR EASY LIFTING AND MOVING
ที่เก็บสายไฟ
CABLE STORAGE

PERFORMANCE

Delivery rate (l/h)	4410	3999	3510	2840	2181	1072	0
Delivery height (m)	0	1	2	3	4	5	6
Power	271	264	260	253	249	245	246
current (A)	1.185	1.154	1.134	1.11	1.087	1.071	1.068



เหมาะสำหรับ

งานระบายน้ำในที่พักอาศัย สระว่ายน้ำ ตู้ปลา งานตกแต่งน้ำพุ บ่อน้ำ ฯลฯ
DRAINAGE WORKS IN ACCOMMODATION, SWIMMING POOLS, DECORATION OF FOUNTAINS, FISH TANKS, PONDS, ETC.

ข้อแนะนำ

ในกรณีใช้ปั๊มแช่ลงในน้ำลึก ควรใช้เชือกคล้องที่ด้านจับ เพื่อใช้ในการนำขึ้นขึ้นหรือลงน้ำ
TIE A ROPE TO THE HANDLE USED TO BRING THE PUMP UP OR DOWN INTO THE WATER.

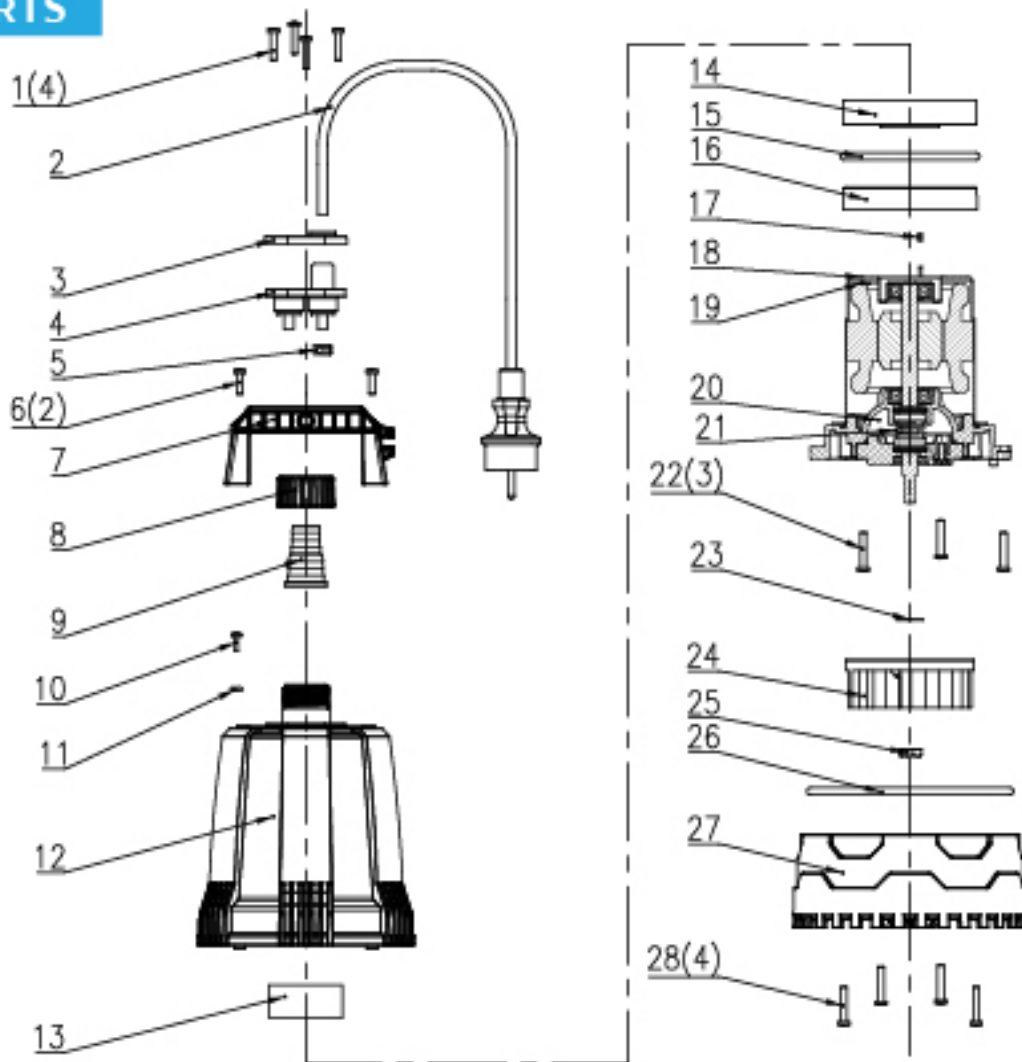


CE ISO 9001:2015

ปั๊มแช่ตื้นน้ำ

SUBMERSIBLE PUMP S250

SPARE PARTS



NO.	NAME	MATERIAL/SPEC.	QTY	NOTE
1	Cross Recessed Pan Head Peak Screw	Stainless steel	4	ST4x20
2	3.5mh05 With Gs Plug Cable	rubber	1	H05RN4-F3G 0.75mm ²
3	Single Hole Cable Stainless Steel Platen	Stainless steel	1	
4	ML 250 Cable Jacket (Single Hole)	TPR	1	
5	H05 Single Ear Throat Clamp	Stainless steel	1	
6	Cross Recessed Pan Head Peak Screw	Stainless steel	2	ST4.6x15
7	ML 250 Handle	PP+GF20	1	
8	G1 Nut	PP+GF20	1	
9	G1 Thread Joint	PP+GF20	1	
10	Gas Checking Screw	Stainless steel	1	ST3.5x11.5
11	Air Check Screw Seal	NBR	1	
12	ML 250 Body	PP+GF20	1	
13	8uf Square Capacitor	8uF±5%, 450VAC, 50/60HZ	1	

NO.	NAME	MATERIAL/SPEC.	QTY	NOTE
14	ML 250 motor bracket	PA6+GF30	1	
15	ML 250 main seal	NBR	1	
16	ML 250 motor lower bracket	PA6+GF30	1	
17	Ground cable bus + insulation sleeve	Brass +NBR	1	
18	ML 250 aluminum motor		1	
19	Temperature protector		1	
20	Oil storage cavity			
21	Double-ended mechanical seal		1	
22	Cross recessed pan head peak screw	Stainless steel	3	ST4.6x25
23	Impeller adjusting gasket	Stainless steel	1	Ø16xØ8x2
24	B2-D75-H25 impeller	PPO	1	
25	M8 Lock nut	Stainless steel	1	



SUMO[®]
PROFESSIONAL

ปั๊มเช็ดน้ำ 1"

MODEL
SF250

Submersible Clean Water Pump

CE RoHS IPX8

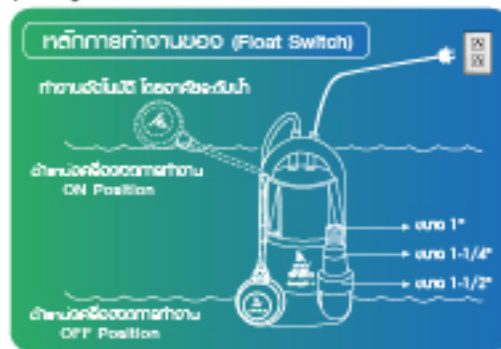
ใช้สำหรับ ดูดน้ำทั่วๆ ไป งานระบายน้ำในที่พัก
งานระบายน้ำในที่ก่อสร้าง
งานตกแต่งน้ำพุ

Submersible pumps uses for draining clean water, drainage in home, constructive work and decorative fountains.

ปริมาณน้ำไหล (MAX. FLOW)	5.46m³/h (91L/min)
ส่งน้ำสูงสุด (MAX. HEAD)	6m
ขนาดเศษวัสดุ ที่กรองได้ (MAX. GRAIN SIZE)	5mm

จุดเด่น/Feature

- เป็นมอเตอร์ทองแดง 100% จึงมีอายุการใช้งานนานกว่ามอเตอร์อลูมิเนียมทำให้มีประสิทธิภาพในการทำงานสูง
- เคลือบป้องกันสนิมด้วยกระบวนการที่ทันสมัย ป้องกันการกัดกร่อน ไม่เป็นสนิม
- โครงสร้างของตัวปั๊ม ทำจากพลาสติกเกรดดี ทนทาน สามารถทนแรงสั่นสะเทือนและแรงกระแทกได้
- มอเตอร์มีระบบป้องกันไหม้ สำหรับควบคุมอุณหภูมิในมอเตอร์ในกรณีที่มอเตอร์มีความร้อนสูงระบบจะหยุดการทำงานทันที
- ไม่มีปัญหาการรั่วซึมของน้ำ
- มีน้ำหนักเบา ขนย้ายได้สะดวก
- มีระบบสวิตช์ลูกลอยเปิด-ปิดอัตโนมัติ โดยใช้ระดับน้ำในการเปิด-ปิดเครื่อง สวิตช์ลูกลอยจะเปิดเครื่องอัตโนมัติเมื่อน้ำสูงได้ระดับและปิดเครื่องอัตโนมัติเมื่อน้ำลดลง ปุ่มจึงไม่ต้องทำงานในขณะที่น้ำแห้ง ซึ่งอาจเป็นสาเหตุที่ทำให้เครื่องเสียได้

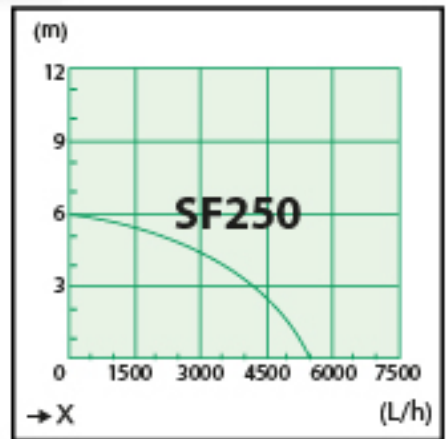


Over Load Protector
Rated Power 250W

100% COPPER WIRE



1,600.-/Pc
4 Pcs/Ctn



แรงดันไฟฟ้า (Voltage)	กำลังไฟ (Rated Power)	อัตราการไหลสูงสุด (Max. Flow Rate)	ส่งน้ำสูงสุด (Max. Height)	ขนาดเศษวัสดุที่กรองได้ (Max. Grain Size)	ขนาดท่อ (Outlet)	ความยาวสายไฟ (Cable Length)	มอเตอร์ (Motor)	น้ำหนัก (Weight)	ขนาดเครื่อง (Dimension)
220V/50Hz	250 W	91L/min 5500 L/hr	6 m	5 mm	1" 1-1/4" 1-1/2"	6 m	2850 RPM	3.3 kg	22x15x29.5 cm



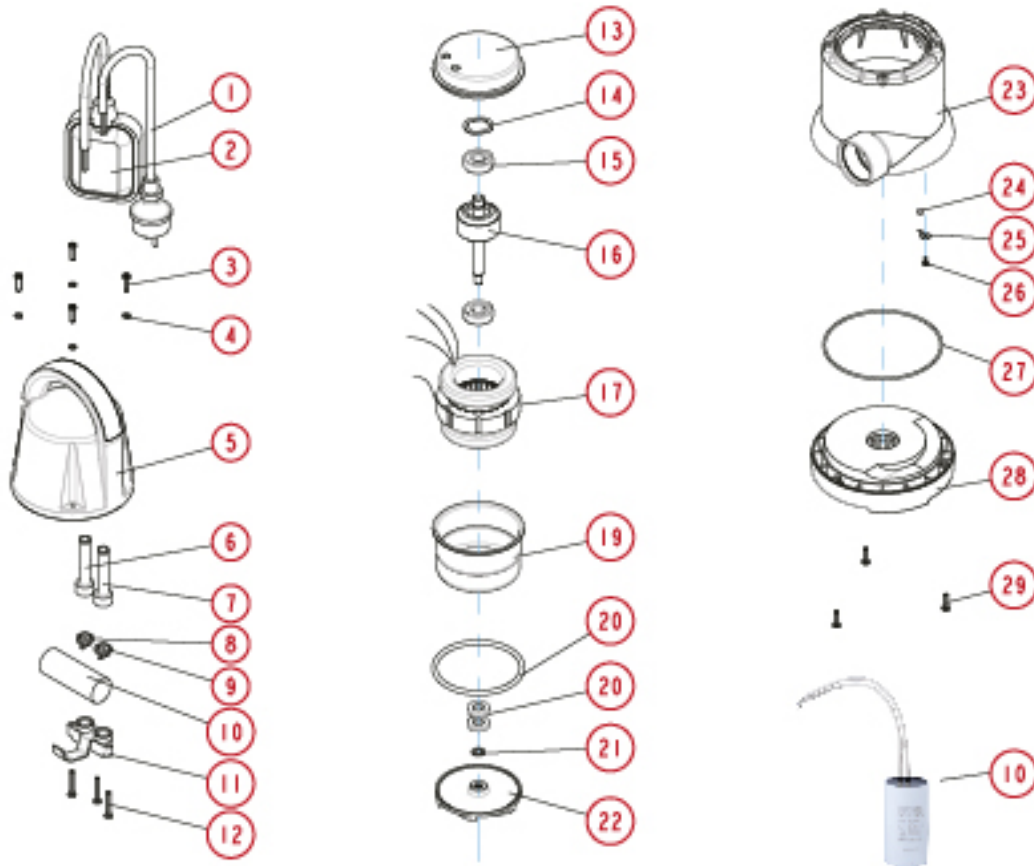
SUMO[®]
PROFESSIONAL

ปั๊มเช็ดถูน้ำ 1"

MODEL
SF250

Submersible Clean Water Pump

CE RoHS IPX8



No.	Description	Material	Qty	Price
1	Plug and Cable H05RN-F 3G0.75mm ²		1	
2	Float switch KW7-3		1	
3	Self-tapping screw ST4.2x25	SS	4	
4	gasket 4	SS	4	
5	Back pump housing	PP-GF30	1	
6	Cable shield 3#	NBR	1	
7	Cable shield 0#	NBR	1	
8	Cable retainer 8.8	PA6-GF20	1	
9	Cable retainer 7.8	PA6-GF20	1	
10	Capacitor 450V~4µF		1	100.-
11	Cable retainer	PA6-GF20	1	
12	Self-tapping screw ST3.9x30	zinc coat	3	
13	Motor back cover	PA6-GF20	1	
14	gasket	65Mn	1	
15	bearing 6201-2Z		2	

No.	Description	Material	Qty	Price
16	rotor 20-21		1	
17	Stator 90x20		1	
18	front cover 29	Chroming	1	
19	O ring 90x5.3	NBR	1	
20	seal 12x24x4.5	NBR	2	
21	gasket	SS	1	
22	impeller 1-3	PA6-GF20	1	
23	pump housing 112	PP-GF30	1	
24	steel ball 6	SS	1	
25	gasket	SS	1	
26	Self-tapping screw ST2.9x8	SS	1	
27	O ring 120x2.5	NBR	1	
28	base	PP-GF30	1	
29	Self-tapping screw ST4.2x19	SS	3	

WARNING

• อ่านคู่มือประกอบกาใช้งาน • ตรวจสอบค่าแรงดันติดตั้งปั๊ม ควรติดตั้งที่ระดับต่ำกว่าระดับสูบน้ำ (Pumping Water Level) • ตรวจสอบปั๊มในกรณีปั๊มใหม่ตรวจสอบความคล่องตัว โดยการหมุนแกนเพลาเป็นว่ามีส่วนใดติดขัดหรือไม่ • ทำการติดตั้งชุดเครื่องสูบน้ำเรียบร้อยแล้วจึงทำการติดตั้งกล่องควบคุมและทำการทดสอบการทำงาน พร้อมทั้งตรวจสอบระดับน้ำขณะสูบน้ำพร้อมทั้งพิจารณาความเหมาะสมของความเร็วในการติดตั้ง • หลีกเลี่ยงให้ปั๊มทำงานในขณะน้ำแห้ง



SUMO[®]
PROFESSIONAL

ปั๊มแช่ดูดโคลน 1"

MODEL
SF400

Submersible Dirty Water Pump

CE RoHS IPX8

กำลังวัตต์ที่สูงถึง 400 วัตต์
เครื่องจึงมีกำลังดูดน้ำได้แรงยิ่งขึ้น
สามารถดูดได้ทั้งน้ำโคลนธรรมดา
รวมไปถึงน้ำสกปรกและน้ำสะอาด

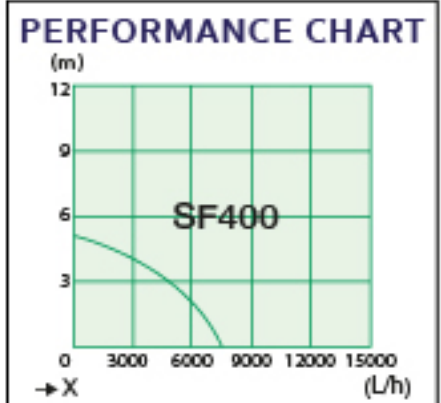
ปริมาณน้ำไหล (MAX. FLOW)	7.5m³/h (125L/min)
ส่งน้ำสูงสุด (MAX. HEAD)	5m
ขนาดเศษวัสดุ ที่กรองได้ (MAX. GRAIN SIZE)	25mm

จุดเด่น/Feature

- เป็นมอเตอร์ทองแดง 100% จึงมีอายุการใช้งานนานกว่ามอเตอร์อลูมิเนียมทำให้มีประสิทธิภาพในการทำงานสูง
- เคลือบป้องกันสนิมด้วยกระบวนการที่ทันสมัย ป้องกันการกัดกร่อน ไม่เป็นสนิม
- โครงสร้างของตัวปั๊ม ทำจากพลาสติกเกรดดี ทนทาน สามารถทนแรงสั่นสะเทือนและแรงกระแทกได้
- มอเตอร์มีระบบป้องกันไหม้ สำหรับควบคุมอุณหภูมิในมอเตอร์ในกรณีที่มอเตอร์มีความร้อนสูง ระบบจะหยุดการทำงานทันที
- ใบพัดทำจากพลาสติก PP มีความแข็งแรงทนทานต่อการขีดข่วนคงตัว ไม่เสียรูปง่าย
- ไม่มีปัญหาการรั่วซึมของปั๊ม
- มีน้ำหนักเบา ขนย้ายได้สะดวก
- มีระบบสวิตช์ลูกลอยเปิด-ปิดอัตโนมัติ โดยใช้ระดับน้ำในการเปิด-ปิดเครื่อง สวิตช์ ลูกลอยจะเปิดเครื่องอัตโนมัติเมื่อน้ำสูงได้ระดับและปิดเครื่องอัตโนมัติเมื่อน้ำลดลง ปั๊มจึงไม่ต้องทำงานในขณะที่น้ำแห้ง ซึ่งอาจเป็นสาเหตุที่ทำให้เครื่องเสียได้



2,100.-/Pc
4 Pcs/Ctn



แรงดันไฟฟ้า (Voltage)	กำลังไฟ (Rated Power)	อัตราการไหลสูงสุด (Max. Flow Rate)	ส่งน้ำสูงสุด (Max. Height)	ขนาดเศษวัสดุที่กรองได้ (Max. Grain Size)	ขนาดท่อ (Outlet)	ความยาวสายไฟ (Cable Length)	มอเตอร์ (Motor)	น้ำหนัก (Weight)	ขนาดเครื่อง (Dimension)
220V/50Hz	400 W	125L/min 7500 L/hr	5 m	25 mm	1" 1-1/4" 1-1/2"	6 m	2850 RPM	3.9 kg	21x15x31.5 cm



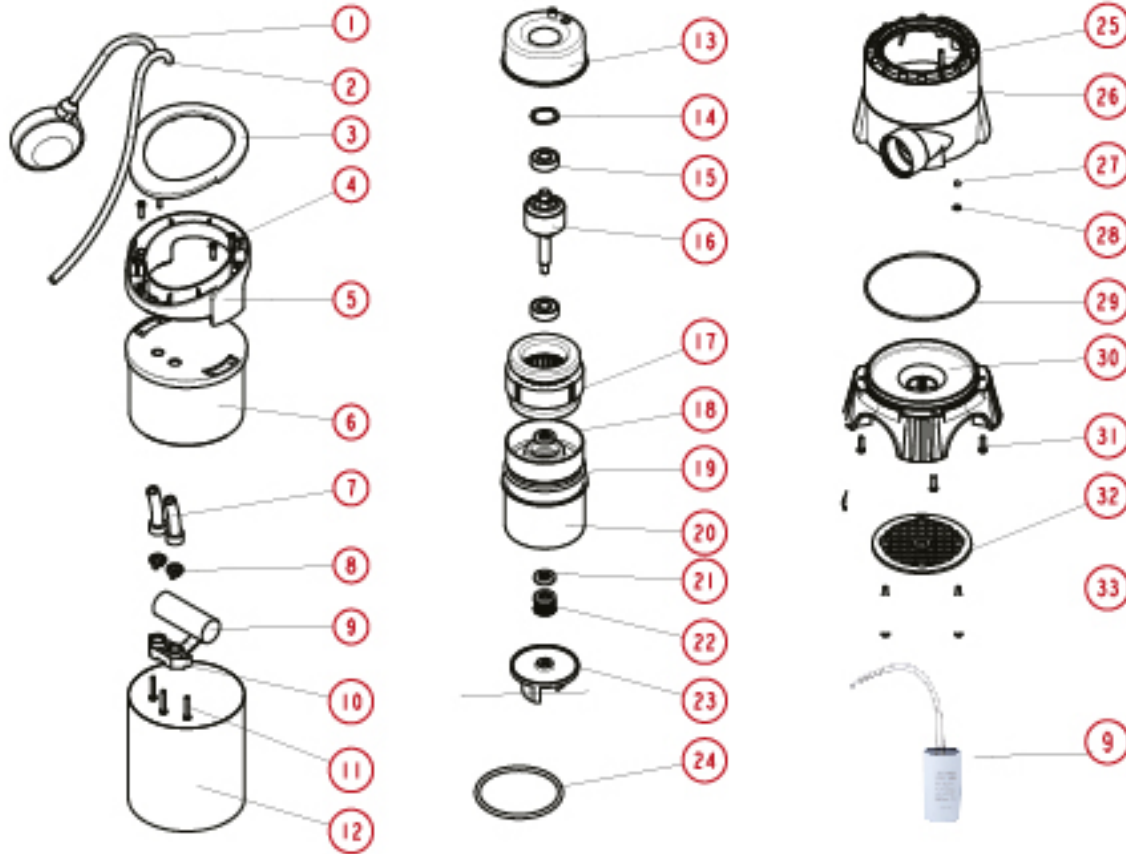
SUMO[®]
PROFESSIONAL

ปั๊มแช่ดูดโคลน 1"

MODEL
SF400

Submersible Dirty Water Pump

CE RoHS IPX8



No.	Description	Material	Qty	Price
1	Float switch and cable		1	
2	Plug and Cable		1	
3	Handle cover	PP-GF20	1	
4	Self-tapping screw ST4.2x19	SS	2	
5	Handle	PP-GF20	1	
6	Back pump housing	PP-GF20	1	
7	Cable shield	NBR	2	
8	Cable retainer	PA6-GF20	2	
9	Capacitor 450V~6μF		1	100.-
10	Cable retainer	PA6-GF20	1	
11	Self-tapping screw ST3.9x30	zinc coat	3	
12	Sleeve	SS	1	
13	Back cover	ZL104	1	
14	Gasket		1	
15	Bearing 6201		2	
16	Rotor		1	
17	Stator		1	

No.	Description	Material	Qty	Price
18	Cover	zinc coat	1	
19	O ring	NBR	1	
20	Front cover	chroming	1	
21	Seal ring 12x24x4.5	NBR	2	
22	Lip seal		1	
23	Impeller	PA6-GF20	1	
24	O ring	NBR	1	
25	Self-tapping screw ST4.2x25	SS	4	
26	Pump housing	PP-GF20	1	
27	Steel ball 6	SS	1	
28	Gasket 4x9x1	SS	1	
29	O ring		1	
30	Base	PP-GF20	1	
31	Self-tapping screw ST4.2x19	SS	4	
32	Base	PP-GF20	1	
33	Self-tapping screw ST4.2x13	SS	2	

WARNING

• อ่านคู่มือประกอบการใช้งาน • ตรวจสอบค่าแรงดันติดตั้งปั๊ม ควรติดตั้งที่ระดับต่ำกว่าระดับสูบน้ำ (Pumping Water Level) • ตรวจสอบปั๊มในกรณีปั๊มใหม่ตรวจสอบความคล่องตัว โดยการหมุนแกนเพลาเป็นวงว่ามีส่วนใดติดขัดหรือไม่ • ทำการติดตั้งชุดเครื่องสูบน้ำเรียบร้อยแล้วจึงทำการติดตั้งกล่องควบคุมและทำการทดสอบการทำงาน พร้อมทั้งตรวจสอบระดับน้ำขณะสูบน้ำพร้อมทั้งพิจารณาความเหมาะสมของปริมาณในการติดตั้งปั๊ม • หลีกเลี่ยงให้ปั๊มทำงานในขณะน้ำแห้ง



ปั๊มแช่สายอ่อน 3"x6 m

FLEXIBLE SUBMERSIBLE PUMP



ปั๊มแช่ SUBMERSIBLE PUMP

รายละเอียดสินค้า / Specification

ขนาด / Dimension	27x20x26 cm
ขนาดท่อ / Output Diameter	3"
ส่งน้ำสูงสุด / Pump Lift	18 mm
ปริมาณน้ำสูงสุด / Max flow	467L/min
ปริมาณน้ำ / Capacity	28000L/min
Material of body	Aluminum Pump Body
Net Weight	5.5 kg

6,500.-/Set
(*ราคา ปั๊ม+สาย)



◀ ลักษณะ
การต่อสาย
กับปั๊มแช่

สายปั๊มแช่ FLEXIBLE HOSE

รายละเอียดสินค้า / Specification

เส้นผ่าศูนย์กลางของสายยาง / Dia. Rubber Hose	Ø36 mm
เส้นผ่าศูนย์กลางของเพล่า / Dia. Flexible Shaft	Ø13 mm
ความยาวสาย / Hose Length	6 m
Material Of Body	Rubber and Steel
ข้อต่อ / Coupling	DYNAPAC
น้ำหนัก / Net Weight	16.5 kg



3,200.-/Set
(*ราคาเฉพาะสาย)

• ปั๊มแช่สายอ่อน เป็นปั๊มที่มีขนาดเล็กแต่มีประสิทธิภาพในการทำงานสูง สามารถทำงานได้ในพื้นที่ที่แหล่งจ่ายไฟฟ้าเข้าไม่ถึง ทำงานด้วยเครื่องยนต์ผ่านเพล่าที่ยึดหยุ่นได้ภายในสายปั๊ม ตัวปั๊มออกแบบมาให้มีประสิทธิภาพในการสูบน้ำ ลดปัญหาการติดขัดของสิ่งสกปรกแปลกปลอม ทำให้เหมาะสำหรับการสูบน้ำที่สกปรกมากหรือน้ำที่มีสารปนเปื้อนตกค้าง

วิธีใช้ / How to use

• ใช้งานได้ในพื้นที่ที่ไม่มีแหล่งจ่ายไฟฟ้าทำงาน ด้วยเครื่องยนต์ สามารถสูบน้ำและระบายน้ำ พอกที่เครื่องจะสามารถทำงานได้ สกปรกได้

• WORKS IN AREAS WITH NO POWER SUPPLY. ALWAYS CHECK THAT THE PUMP IS WORKING WITH A SHAFT ENGINE. CAN PUMP SUFFICIENTLY SUBMERGED TO ALLOW WATER AND DRAIN DIRTY WATER.

ข้อแนะนำ / Suggestion

• ควรตรวจสอบปั๊มอยู่ตลอดเวลาว่ามีน้ำมากพอที่เครื่องจะสามารถทำงานได้

WARNING

ห้ามใช้งานเครื่องปั๊ม
ขณะไม่มีน้ำโดยเด็ดขาด
DO NOT RUNNING THE PUMP
WITHOUT WATER.



เครื่องฉีดปุ๋ยไฟฟ้าสะพ่ายหลัง แบบมือถือ Handy vibrators Series

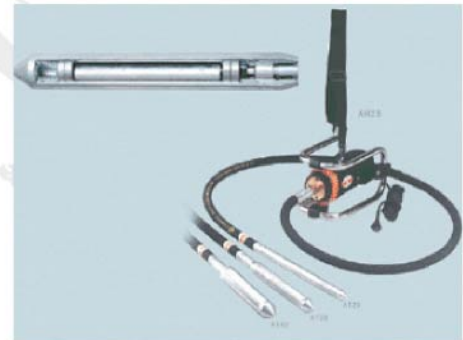
- หัวฉีดเขย่า ระบบ Eccentric System ให้พลังเขย่าสูงและสม่ำเสมอ
- หัวฉีดผลิตจากโลหะที่แข็งแรง พร้อมลูกปืนคุณภาพสูง
- มอเตอร์ทรงพลัง 550W
- ขนาดเล็กกระทัดรัด น้ำหนักเบา
- สายฉีดแบบยางฟ้าใบ 2 ชั้น นุ่มนวลต่อการกวดกร่อน

Ø ขนาดหัวฉีดเขย่า	ความยาว	กำลังวัตต์	ราคา
28 mm.	1 m.	550W	3,990.-
	1.5 m.		4,990.-
35 mm.	1 m.	550W	3,990.-
	1.5 m.		4,990.-

สายฉีดเขย่าคอนกรีตแบบสะพ่าย

AH 25 + AT Series

- หัวฉีดเขย่า ระบบ Eccentric system ให้พลังเขย่าสูงและสม่ำเสมอ
- หัวฉีดผลิตจากโลหะที่แข็งแรง พร้อมลูกปืนคุณภาพสูง
- มอเตอร์รุ่นงานหนัก ทรงพลัง 1300W
- โครงสร้างมอเตอร์ แบบ Double-Insulation ป้องกันไฟดูด
- ขนาดเล็กกระทัดรัด น้ำหนักเบา พร้อมสายสะพ่าย
- มีความยาวให้เลือกหลายขนาด ตามความต้องการ (1, 1.5, 3 เมตร)



รุ่นมอเตอร์	AH-25		
กำลังมอเตอร์	1,300W		
ระบบไฟฟ้า (Volts)	220V 50Hz		
ความเร็วรอบ (rpm)	15000		
สัดส่วนมอเตอร์ LxWxH (mm)	340x190x190		
น้ำหนักเฉพาะมอเตอร์ (Kg)	7 Kg		
รุ่นสายฉีด	AT-39		
ขนาดหัวฉีดเขย่า (mm)	39 mm.	39 mm.	39 mm.
ความยาว (m)	1 m.	1.5 m.	3 m.
ราคาทั้งชุด	19,950.-	21,700.-	23,300.-

สายจ๊อบเขย่าคอนกรีต



ขนาด Ø มิลลิเมตร	ความยาว 4 เมตร	ความยาว 5 เมตร	ความยาว 6 เมตร	ความยาว 10 เมตร
28 mm.	8,700.-	9,200.-	9,700.-	-
32 mm.	9,000.-	9,500.-	10,000.-	-
38 mm.	9,500.-	10,000.-	10,500.-	21,250.-
45 mm.	10,000.-	10,500.-	11,000.-	23,750.-
50 mm.	11,000.-	11,500.-	12,000.-	-
60 mm.	13,000.-	13,500.-	14,000.-	26,250.-
70 mm.	14,000.-	14,500.-	15,000.-	-



ข้อต่อสวมสายจ๊อบ (ใช้แปลงสายจ๊อบให้เป็นแบบเขี้ยวไดนาแพค ราคา 1,340.-)



เครื่องยบตีใช้กับสายจ๊อบ "HONDA"

รุ่น	กำลัง	แบบ	ราคา
GX-160	5.5 HP	เขี้ยวไดนาแพค	18,500.-
GX-160	5.5 HP	เดือยหกเหลี่ยม	18,500.-



มอเตอร์ใช้กับสายจ๊อบ

220V - 2800R/MIN น้ำหนัก 30 kg

รุ่น	กำลัง	แบบ	ราคา
ZN-C	2 HP	เขี้ยวไดนาแพค	10,200.-
ZN-C	2 HP	เดือยหกเหลี่ยม	10,200.-