



เครื่องเป่าลม MODEL B328

ELECTRIC BLOWER

THE ROCK OF POWER BOMBER

สวิตช์

เป็นแบบไกปืนขนาดใหญ่สามารถกดได้ด้วยสองนิ้วเพื่อลดความเมื่อยล้าของนิ้วมือ
Switch is large trigger, can reduce the fatigue by pressing with two fingers.

ปุ่มล็อกสวิตช์

สำหรับการใช้งานต่อเนื่องเป็นเวลานาน
Have switch lock bottom for continuous operation.

ถูกออกแบบตามสรีระศาสตร์ เพื่อลดความเมื่อยล้าของข้อมือผู้ใช้ในขณะที่ทำงาน
Handle is designed according to ergonomics. Reducing fatigue for user's wrist while working.

ด้ามจับ

แปรงถ่าน (Carbon Brush)

(Size : 7x11x17 mm)
ฝาปิดของถ่านด้านนอกตัวเครื่องสะดวกในการเปลี่ยน
External carbon cap design for easy replacement.

ตัวเครื่อง

ผลิตจากวัสดุเอ็นจิเนียริงพลาสติกที่ไม่ลามไฟ ทนความร้อนได้สูง
Flame resistant engineering plastic.

ทางลมออก

Air output.

มีระบบป้องกันไฟฟ้าสถิต

เพื่อป้องกันไฟฟ้าช็อตผู้ใช้ขณะใช้งานดูดฝุ่น
Anti-static system to protect the user from shockthrough electrostatic build-up during use as vacuum.

ทางลมเข้า

Air input.

สายไฟยาว 2 ม.

Cable Length 2 m

ใบพัดลม

ใบพัดถูกออกแบบมาเป็นพิเศษช่วยเพิ่มประสิทธิภาพแรงลมให้เพิ่มกำลัง 3.2 m³/min ทำงานเต็มกำลัง 650 วัตต์
ผลิตจากใบสอนเกรดพิเศษ ทนความร้อนได้สูง ทนต่อการเสียดสี

ลวดทองแดงอบน้ำยาเกรดสูงสุด
Highest - Class Varnished Copper Wire. **Class N 200°C**

Commutator

ผสมเงิน-ทองแดงสูง นำกระแสไฟฟ้าได้ดี ทนต่อการสึกหรอ สดการเกิดประกายไฟเมื่อเสียดสีกับแปรงถ่าน
Wear-resistant high-silver-copper commutator.

แหวนหุ้มถ่าน

ช่วยป้องกันลูกปืนจากความร้อน กระแสไฟฟ้า และสิ่งสกปรก
Safety plastic washer that protects ball bearings from dust and dirt.



แผ่นเหล็กซิลิคอนเกรดสูงรีดเย็น

High speed cold-rolled silicon steel.

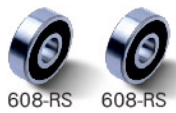
เพลาเกียร์

ความเที่ยงตรงสูง ทนต่อการสึกหรอ
Wear resistant high precision gear shaft.

ฟลักคอยล์ (stator)



ลูกปืน (First Class Bearing)



1,350.-/Pc
6 Pcs/Carton

ข้อมูลทางเทคนิค (TECHNICAL DATA)

แรงดันไฟฟ้า Rated Voltage	220V
ความถี่ไฟฟ้า Rated Frequency	50Hz
ความเร็วรอบ Speed	5400-16000 RPM
กำลังไฟฟ้า Rated Input Power	650W
ปริมาณแรงลม Max. Gas Volume	3.2 m ³ /min
แรงดันลม Width	5.5 kPa
ขนาดแปรงถ่าน Carbon Brush	7x11x17 mm
ขนาดความยาวสายไฟ Cable Length	2 m
ขนาดเครื่อง Dimension	19x67x17 cm
น้ำหนักเครื่อง Net Weight	1.9 kg
น้ำหนักรวมสุทธิ Gross Weight	2 kg

อุปกรณ์มาตรฐาน (Standard Accessories)

ท่อยลม (Nozzle) 2 ขนาด
- ท่อใหญ่ เส้นผ่านศูนย์กลางปลายท่อ = Ø28 mm
- ท่อเล็ก เส้นผ่านศูนย์กลางปลายท่อ = Ø9 mm
ถุงเก็บฝุ่น (Dust bag) สำหรับงานดูดฝุ่น

วิธีใช้ (How to use)

ใช้เป่าหรือดูดฝุ่นเพื่อทำความสะอาดเศษผงในงานเลื่อย งานเจาะ งานขัด หรือทำความสะอาดในบริเวณต่าง ๆ เช่น ที่พักอาศัย สำนักงาน
Designed for blowing or vacuuming dust for sawing, drilling, polishing application used in houses, cars, offices, maintenance and so on.

ข้อแนะนำ (Suggestion)

เพื่อการใช้อย่างมีประสิทธิภาพ ควรเลือกใช้โซ่โซ่เหล็กแท้ของซูโมเท่านั้น
Use only genuine spare parts and accessories supplied SUMO.

คำเตือน WARNING

- กรุณาอ่านคู่มือก่อนใช้งานทุกครั้ง เพื่อความปลอดภัยในขณะที่ปฏิบัติงาน
- ควรสวมอุปกรณ์ป้องกัน เช่น ถุงมือ อุปกรณ์ลดเสียง แวนตา ฟันปิดมุก เป็นต้น

ใช้สำหรับเป่า Blowing



ใช้สำหรับดูด Vacuuming

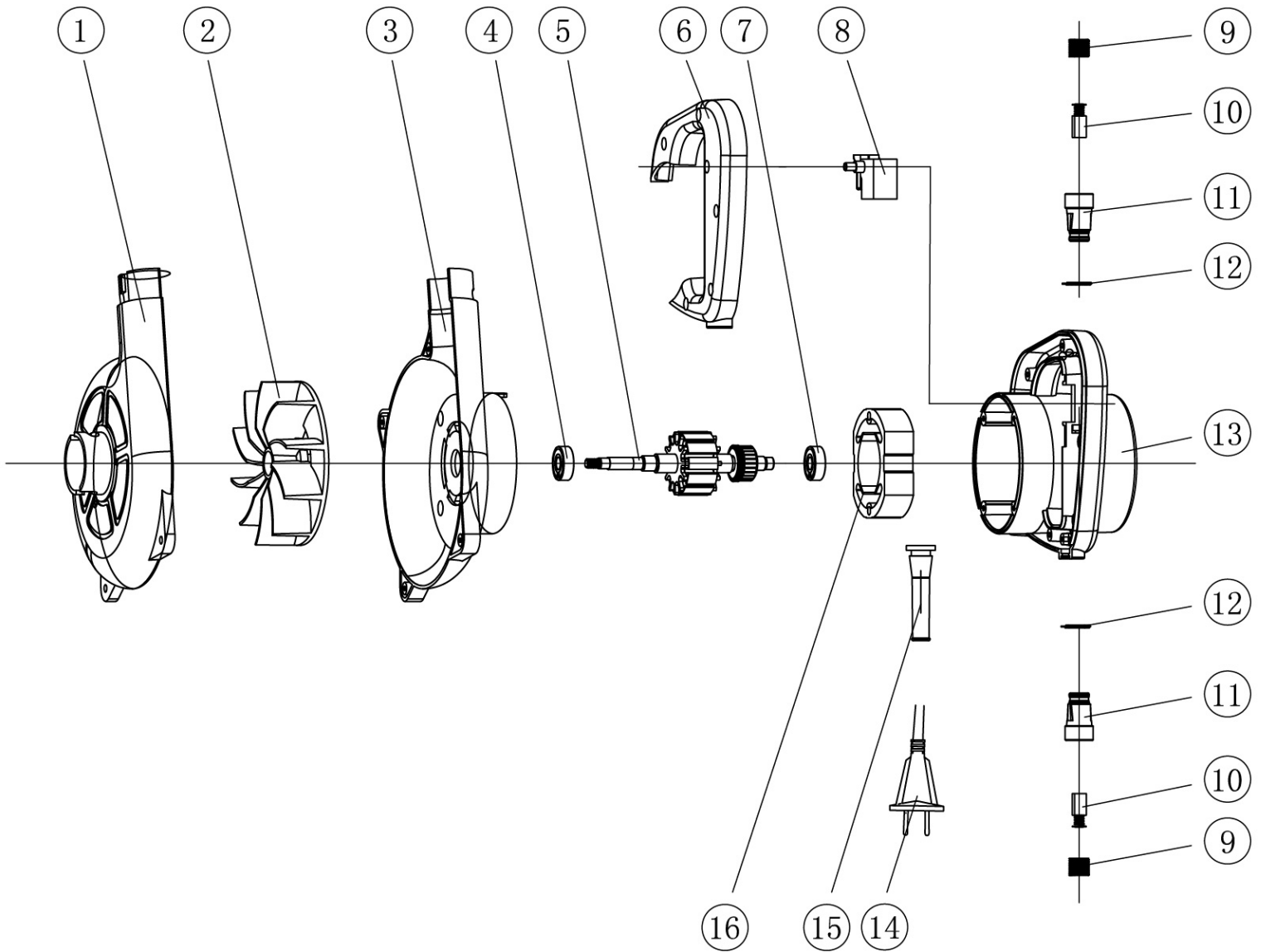




เครื่องเป่าลม MODEL B328

ELECTRIC BLOWER

Spare Parts





Spare Parts

No.	Description	Thai Name	QTY	Price	Remark
1.	Outer Fan Cover		1		
2.	Blade		1		
3.	Inner Fan Cover		1		
4.	608bearing		1		
5.	Rotor		1		
6.	Handle Cover		1		
7.	608bearing		1		
8.	Switch		1		
9.	Brush Cover		1		
10.	Carbon Brush		1		
11.	Brush-holder		1		
12.	Elastic Copper Ring		1		
13.	Plastic House		1		
14.	Cable Plug		1		
15.	Cable Sheath		1		
16.	Stator		1		



เครื่องเป่าลมร้อน

HEAT GUN HG1600

อีจแรงทน ต้อง ซูโม

FULL POWER

RATED INPUT POWER 1600W

ตัวเครื่อง

ผลิตจาก PP+GF30
Housing Material : PP+GF30

หัวเป่าลม

ให้แรงลมที่สม่ำเสมอ มีฉนวนไมก้ากันความร้อน
ให้ความร้อนที่ 500°C ได้อย่างเต็มประสิทธิภาพ
แบบต่อเนื่องและเป็นฉนวนป้องกันไฟฟ้ารั่วด้วย
Provides consistent wind force with mica insulation.
Prevent. Heated at 500°C with continuous efficiency
and as an insulator to prevent electric leakage as well.

ที่แขวน (Hanging ring)

เป็นตะขอถ่ายต่อการจัดเก็บ
Hanging hook for easy storage and stationasy use.

ความร้อน

MAX. TEMPERATURE

สม่ำเสมอ 500°C

ข้อมูลทางเทคนิค (Technical Data)

แรงดันไฟฟ้า Rated Voltage	220-240V
ความถี่ไฟฟ้า Rated Frequency	50Hz
กำลังไฟฟ้า Rated Input Power	1600W
ปริมาณลมสูงสุด Max. Air Flow Rate	500 L/min
อุณหภูมิสูงสุด Max. Temperature	500°C
โปรแกรม Programmes	Step I : 350°C (300 L/min) Step II : 500°C (500 L/min)
สายไฟยาว Cable Length	2 m
ขนาดเครื่อง Dimension	23.8x7.05x24.3 cm.
น้ำหนัก Net Weight	620 g

วิธีใช้ (How To Use)

ใช้สำหรับเป่าลอกสีรถ สีผนัง
งานสติ๊กเกอร์ ติดฟิล์มรถยนต์
งานหลอมพลาสติก โลหะ สายไฟ
Used for removing car paint, wall paint
Car film, sticker work
Plastic, metal or cable fusion work..

ข้อแนะนำ(Suggestion)

ควรสวมอุปกรณ์ป้องกันความร้อน และปฏิบัติตามคำแนะนำจ้บเครื่องด้วยมือเดียวเท่านั้น
อีกมือห้ามวางปิดช่องลมโดยเด็ดขาดเลือกใช้หัวเป่าลมที่เหมาะสมกับลักษณะงานตั้งอุณหภูมิ
ของลมตามที่ต้องการ
Always observe the safety instructions and applicable regulations. Use only one
hand to hold the tool, do not place your other hand over the air vents
Mount the correct accessory for the application. Set the desired air temperature.

ช่องระบายระบายอากาศ

มีส่วนประกอบดังนี้

In ventilation slots has part as below.

1. ตัวทำความร้อน Heating Element.
2. ใบพัด Fan Assembly.
3. มอเตอร์ Motor Assembly.



ปรับระดับความร้อนการเป่าลม

สวิตช์สำหรับเปิดและปิดเครื่อง
(Switch for ON / OFF)

☐ อุณหภูมิ = 500 °C (500 ลิตร/นาที)
500°C (500 L/Min)

☐ อุณหภูมิ = 350 °C (300 ลิตร/นาที)
350°C (300 L/Min)

สายไฟยาว 2 ม.
2 m. long power cord

750.-/Pc
8 Pc/ Carton





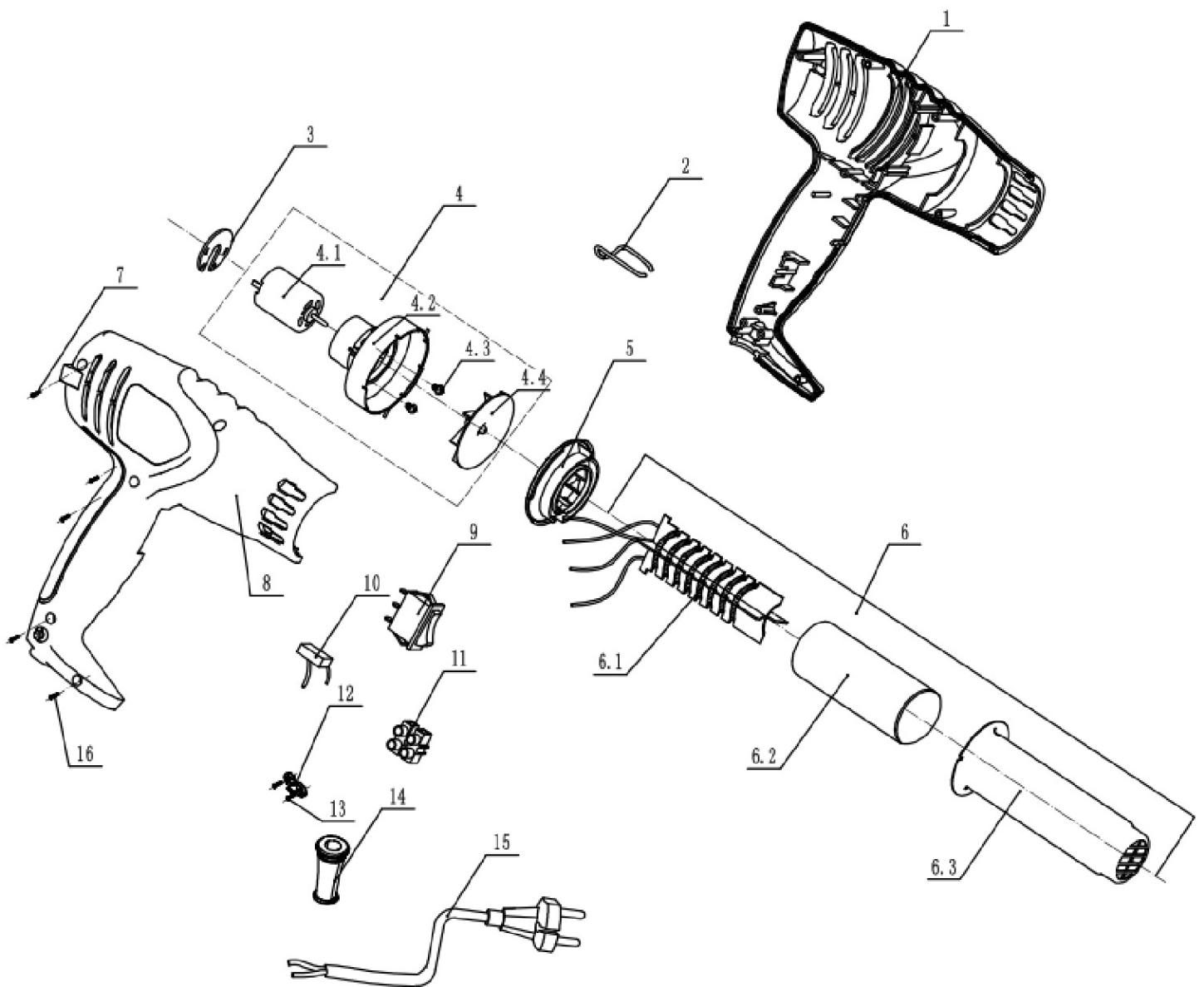
CE □

เครื่องเป่าลมร้อน

HEAT GUN HG1600

ฮิดแรงทน ต้อง ซูโม

SPARE PARTS





เครื่องเป่าลมร้อน

HEAT GUN HG1600

ฮิดแรงทน ต้อง ซูโม

SPARE PARTS

NO.	Name	Qty	Price
1	LEFT CLAMSHELL	1	
2	HOOK	1	
3	PCB	1	
4	MOTOR ASSEMBLY	1	
• 4.1	MOTOR	1	
• 4.2	MOTOR SUPPORT	1	
• 4.3	SCREW	2	
• 4.4	FAN	1	
5	FAN COVER	1	
6	HEATING ELEMENT ASSEMBLY	1	
• 6.1	HEATING ELEMENT	1	
• 6.2	MICA SHEET	2	
• 6.3	HEAT GUN CAN	1	
7	SCREW	4	
8	RIGHT CALMSHELL	1	
9	SWITCH	1	
10	CAPACITOR	1	
11	TERMINAL BLOCK	1	
12	CORD GUARD	1	
13	SCREW	4	
14	CORDING BUSHING	1	
15	CORD SET	1	
16	SCREW	1	



ปืนเชื่อมพลาสติก MODEL PLASTIC WELDER HG750

FULL POWER
RATED INPUT POWER 750W



✔️ **มอเตอร์กำลังสูงสุด
750 วัตต์**

✔️ **อัตราการไหลของลม
50-300 L/min**

✔️ **หัวเป่าลมใช้สแตนเลสอย่างดี **ทนความร้อน****

✔️ **ปรับระดับอุณหภูมิความร้อนได้ **2 ระดับ****



ระดับความร้อนต่ำ 50 °C

ระดับความร้อนสูง 50-550 °C

อุปกรณ์มาตรฐาน (STANDARD ACCESSORIES)

1. ใส้ฮีตเตอร์ (Heater)
2. หัวต่อปลายปืน 2 ขนาด

- หัวต่ออุณหภูมิความร้อน 400°C (Inner Diameter 9mm, Outer Diameter 11mm)
- หัวต่ออุณหภูมิความร้อน 550°C (Inner Diameter 6.5mm, Outer Diameter 9mm)



890.-/Pc
20 Pcs/Carton

ข้อมูลทางเทคนิค (TECHNICAL DATA)

แรงดันไฟฟ้า Rated Voltage	220V
กำลังไฟฟ้า Rated Input Power	750W
ปริมาณลม Air Flow	50-300 L/min
อุณหภูมิความร้อน Temperature	
Low speed level	50°C
High speed level	50-550°C
สายไฟยาว Cable Length	1.2 m
ขนาดเครื่อง Dimension	27.6x17 cm
น้ำหนัก Net Weight	470 g

วิธีใช้งาน (How to Use)

ใช้สำหรับงานเชื่อมพลาสติกต่างๆ ทุกประเภท เช่น เป่าท่อพลาสติก โกรสัพท์มือถือ คอมพิวเตอร์ งานอะคริลิก งานเชื่อมสายไฟฟ้า เป่าตะกั่ว และท่อพลาสติกฟิล์มหด

USED FOR ALL TYPES OF PLASTIC WELDING SUCH AS PLASTIC PIPE BLOWING, MOBILE PHONE, COMPUTER, ACRYLIC WORK, ELECTRIC WIRE WELDING, LEAD BLOWING AND SHRINK FILM PLASTIC WRAP.

ข้อแนะนำ (SUGGESTION)

ควรสวมอุปกรณ์ป้องกันความร้อน และปฏิบัติตามคำแนะนำจ้บเครื่องด้วยมือเดียวเท่านั้นอีกมือห้ามวางปิดช่องลมโดยเด็ดขาด เลือกใช้หัวต่อปลายปืนขนาดที่เหมาะสมกับลักษณะงาน

SHOULD WEAR THERMAL PROTECTION AND FOLLOW THE INSTRUCTIONS HOLD THE MACHINE WITH ONE HAND ONLY, THE OTHER HAND IS STRICTLY PROHIBITED TO COVER THE AIR VENTS. CHOOSE THE APPROPRIATE SIZE OF THE GUN TIP FOR THE JOB.



เมื่อใช้งานเสร็จปืนเชื่อมพลาสติกจะยังร้อนอยู่การวางเครื่องจึงต้องวางให้ถูกวิธีคือการวางแบบตั้งขึ้น โดยให้ส่วนหัวของเครื่องตั้งขึ้นไม่ควรวางเครื่องแนวนอนราบกับพื้น หรือวางแบบกระแทกเพราะชดลวดก็ย้งร้อนอยู่จะมีความอ่อนตัวจะสัมผัสกันทำให้เกิดการลัดวงจรและจะทำให้ชดลวดขาดได้

WHEN FINISHED USING THE PLASTIC WELDING GUN WILL STILL BE HOT, SO IT MUST BE PLACED PROPERLY. IS TO PLACE AN UPRIGHT WITH THE HEAD OF THE MACHINE UPRIGHT THE MACHINE SHOULD NOT BE PLACED HORIZONTALLY, FLAT ON THE GROUND. OR DROP IN A SHOCK BECAUSE THE HOT COILS WILL BE WEAK, WILL TOUCH EACH OTHER, CAUSING A SHORT CIRCUIT AND WILL CAUSE THE COIL TO BREAK.



ปืนเชื่อมพลาสติก MODEL PLASTIC WELDER HG750

FULL POWER
RATED INPUT POWER 750W



หัวเป่าลม
NOZZLE

ตัวเครื่อง แข็งแรง ทนทาน ไม่ลามไฟ
THE MACHINE IS DURABLE AND DOES NOT SPREAD FIRE.

ช่องระบายอากาศ
VENTILATION SLOTS

ระบบป้องกันโอเวอร์ฮีต
มีประสิทธิภาพในการทำงาน
ช่องระบายความร้อนด้านหลัง
ทำให้ตัวเครื่องไม่ร้อนง่าย

OVER HEATING PROTECTION THE BUILD-IN OVERLOAD PROTECTION DESIGN CAN PROTECT THE HEAT GUN FROM DESTROYED THAT CAUSED BY INCORRECT OPERATION



หัวต่อปลายปืน NOZZLE

อุณหภูมิความร้อน 400 องศา

TEMPERATURE HEAT 400°C
Inner Diameter 9mm
Outer Diameter 11mm

อุณหภูมิความร้อน 550 องศา

TEMPERATURE HEAT 550°C
Inner Diameter 6.5mm
Outer Diameter 9mm

TEMPERATURE
ปรับอุณหภูมิความร้อน

ระดับความร้อนสูง : 50-550 องศา
HIGH HEAT LEVEL : 50-550°C

สวิตช์สำหรับปิดเครื่อง
(SWITCH FOR OFF)

ระดับความร้อนต่ำ : 50 องศา
LOW HEAT LEVEL : 50°C

ฝาครอบป้องกันความร้อน
มีความทนทาน หุ้มฉนวน 2 ชั้น
ปลอดภัยต่อการใช้งาน

HIGH TEMPERATURE PROTECTION COVER, DURABILITY, HIGH PERFORMANCE WELL INSULATED IN 2 LAYERS, SAFE TO USE.

ตะขอสถาปนเลส

ง่ายต่อการจัดเก็บและใช้งาน
HANG BUCKLE FOR EASY STORAGE AND STATIONARY USE.

ด้ามจับ ใช้สะดวกในการจับและสอดคล่อง
ตามหลักสรีระศาสตร์

HANDLE IS DESIGN FOR EASY HANDLING MORE COMFORTABLE AND MORE SAFETY TO GRIP.

สายไฟหุ้มฉนวน
ยาว 1.2 เมตร

PLUG WIRE LENGTH 1.2 M

ฮีทเตอร์
(HEATER)



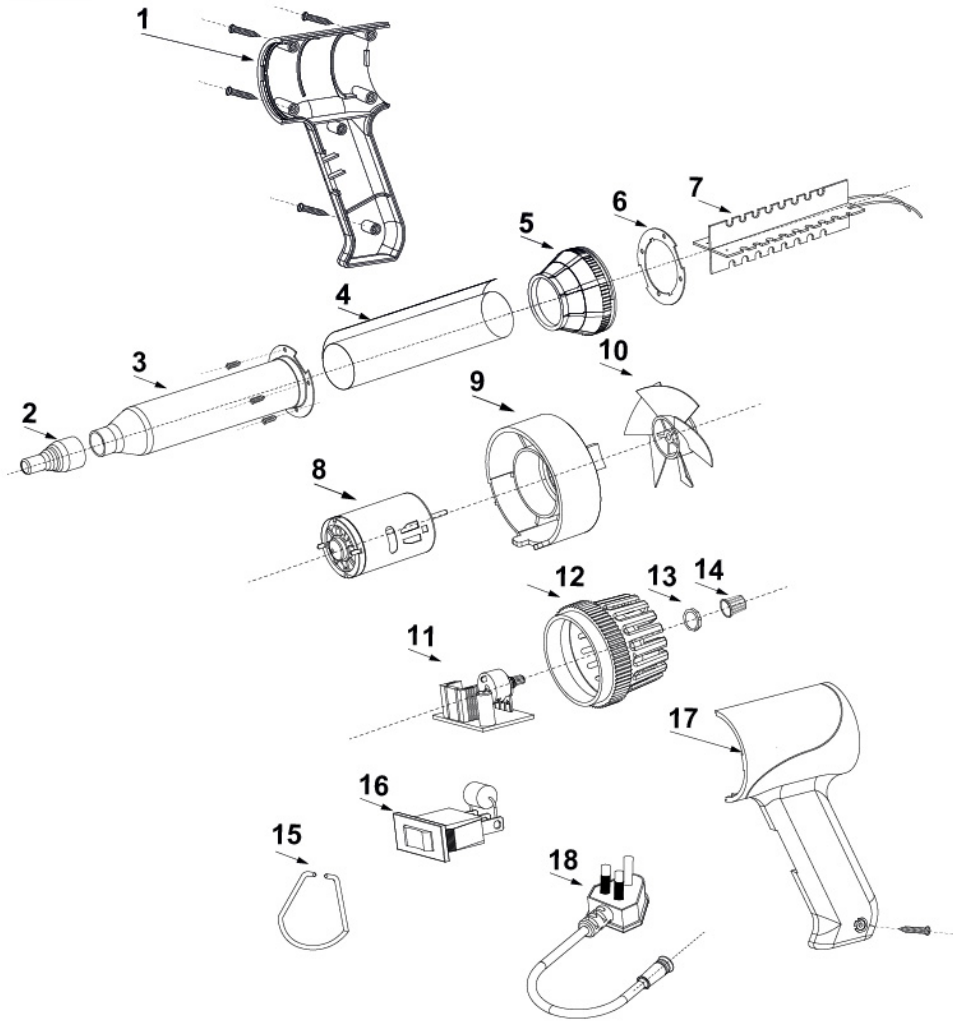


ปืนเชื่อมพลาสติก MODEL PLASTIC WELDER HG750

FULL POWER
RATED INPUT POWER 750W



SPARE PARTS



NO	Name	Qty	Price
1	SMALL ROUND MOUTH		
2	STEEL BARREL		
3	MICA PAPER		
4	ANTI-SCALD HOLDER		
5	SPACER		
6	HEATING CORE		
7	ELECTRIC MOTORS		
8	ELECTRIC MOTORS HOLDER		
9	FAN BLADE		

NO	Name	Qty	Price
10	CONTROL PANEL		
11	PLASTIC REAR COVER		
12	NUT		
13	PLASTIC ROTARY KNOB		
14	SUPPORT THE HOOK		
15	ON/OFF		
16	PLASTIC HANDLE UPPER COVER		
17	PLASTIC HANDLE LOWER COVER		
18	POWER CORD PLUG		



เครื่องเป่าลมร้อน

HEAT GUN HG2000



THE ROCK OF POWER

ยึดแรงทน ต่อง ซูโม

สามารถปรับความร้อนได้ 3 ระดับ

อุณหภูมิ Temperature	I 50°C	II 50-600°C	III 50-600°C
แรงลม Air Flow	250L/min	250L/min	500L/min



มอเตอร์พัดลม

ทนความร้อนได้สูง ทำงานได้เต็มกำลังโดย
ถูกออกแบบมาเป็นอย่างดีให้ปริมาณลม
ที่เต็มประสิทธิภาพ เสียงเบา และไม่สั่นสะเทือน
Fan Assembly Provide professional leading
electrical, low noise, strong power
and low vibration.



หน้าปัดแสดงอุณหภูมิ

หน้าปัดแสดงอุณหภูมิได้อย่างแม่นยำ
ช่วยเพิ่มความสะดวกต่อผู้ใช้ สำหรับ
ปรับอุณหภูมิให้เหมาะสมกับวัสดุต่างๆ
ที่ต้องการเป่าลมร้อนลงไป
Display accurate temperature when
using, convenient to choose the most
suitable temperature.

ตัวทำความร้อนเซรามิก

ให้อายุการใช้งานที่ยาวนานขึ้น
Ceramic Heaters, Longer Lifetime

ความร้อน สูงสุด
Max. Temperature **600°C**

กำลังเต็ม **2000W**



สวิตซ์

ลักษณะที่จับสำหรับเปิด/ปิด
มีลักษณะเหมือนตัว D ออกแบบให้ใช้สะดวก
ในการจับและสอดคล้องตามหลักสรีรศาสตร์
D-type Handle Ergonomic handle design
for easy handling, more comfortable
and more safety to grip.



Over Heat

ระบบทำความร้อนจะหยุดการทำงานโดยอัตโนมัติ
เมื่อความร้อนสูงเกินไปจนจำกั เพื่อให้อายุการใช้งาน
Heating automatically switches off and cools when
overheating, for long lifetime.



Heating Element

ตัวทำความร้อนเซรามิก
ให้อายุการใช้งานที่ยาวนานขึ้น
Ceramic heaters, longer lifetime

2,100.-/Pc
4 Pcs/Ctn



• มีระบบควบคุมความร้อนจะตัด
การทำงานทันทีเมื่อความร้อนสูง
เกินไป
Constant Heat Control for continuous
working without overheating.



• ให้ความร้อนที่สม่ำเสมอต่อเนื่อง
สำหรับงานที่ต้องการใช้ความร้อนเป็น
เวลานาน
High stability for stationary use.



• สามารถเปลี่ยนรูปทรงปลายท่อ
สมได้ถึง 4 แบบเพื่อรองรับการ
ใช้งานที่หลากหลาย
A wide range of applications.



• ออกแบบด้ามจับได้ถูกต้องตามหลัก
สรีรศาสตร์ให้ความรู้สึกสบายตลอด
การใช้งาน
Ergonomic handle for easy handling
and effortless use long periods.

อุปกรณ์มาตรฐาน (Standard Accessories)

Deflector nozzle พ่นลมเพื่อ Preventing Hardening Adhesives.	Concentrator Reduction Nozzle 20 mm ลดขนาดลมเป่าหรือ Spike.
Glass protection nozzle ป้องกันการเป่าลม เป่าลมที่เป่าเข้าช่อง สำหรับซ่อมปะเก็น สำหรับซ่อมปะเก็น สำหรับซ่อมปะเก็น สำหรับซ่อมปะเก็น	Reflector nozzle สำหรับ เป่าลมของชิ้นงาน พลาสติกหรือ Shaping Plastic Tubing.
Scraper ใช้สำหรับ ทำความสะอาด ทำความสะอาด ทำความสะอาด	ฝาครอบ Detaching Water Pipe.

เหมาะสำหรับ (Suitable for)
อุตสาหกรรมการบิน ยานยนต์ อิเล็กทรอนิกส์ งานก่อสร้าง
งานบำรุงซ่อมแซม งานบรรจุภัณฑ์ หรือทางการแพทย์
Aerospace, Automotive, Electronics, Construction, Maintenance, Packaging, Medical.

วิธีใช้ (How to use)
ปรับตั้งแรงลมและอุณหภูมิให้สัมพันธ์กับการใช้งานและเลือก
ลักษณะหัวเป่าให้เหมาะสมกับประเภทงานที่ต้องการใช้
Adjust the appropriate air volume and temperature
according to the usage and choose the correct nozzle
depends on different purposes.

ข้อมูลทางเทคนิค (Technical Data)

แรงดันไฟฟ้า Rated Voltage	220V
ความถี่ไฟฟ้า Rated Frequency	50Hz
กำลังไฟฟ้า Rated Input Power	2000W
ปริมาณลมสูงสุด Max. Air Flow Rate	500L/min
อุณหภูมิสูงสุด Max. Temperature	600°C
Temperature	I:50°C II:50-600°C III:50-600°C
Air Flow	I:250L/min II:250L/min III:500L/min
Working time	Over 600 hours
ความยาวสายไฟ Cord Length	2 m
ขนาดเครื่อง Dimension	25x8.5x20.5 cm
ขนาดเส้นผ่านศูนย์กลางข้อต่อหัวเป่า Delivery Nozzle	Ø35 mm
น้ำหนัก Net Weight	900 g



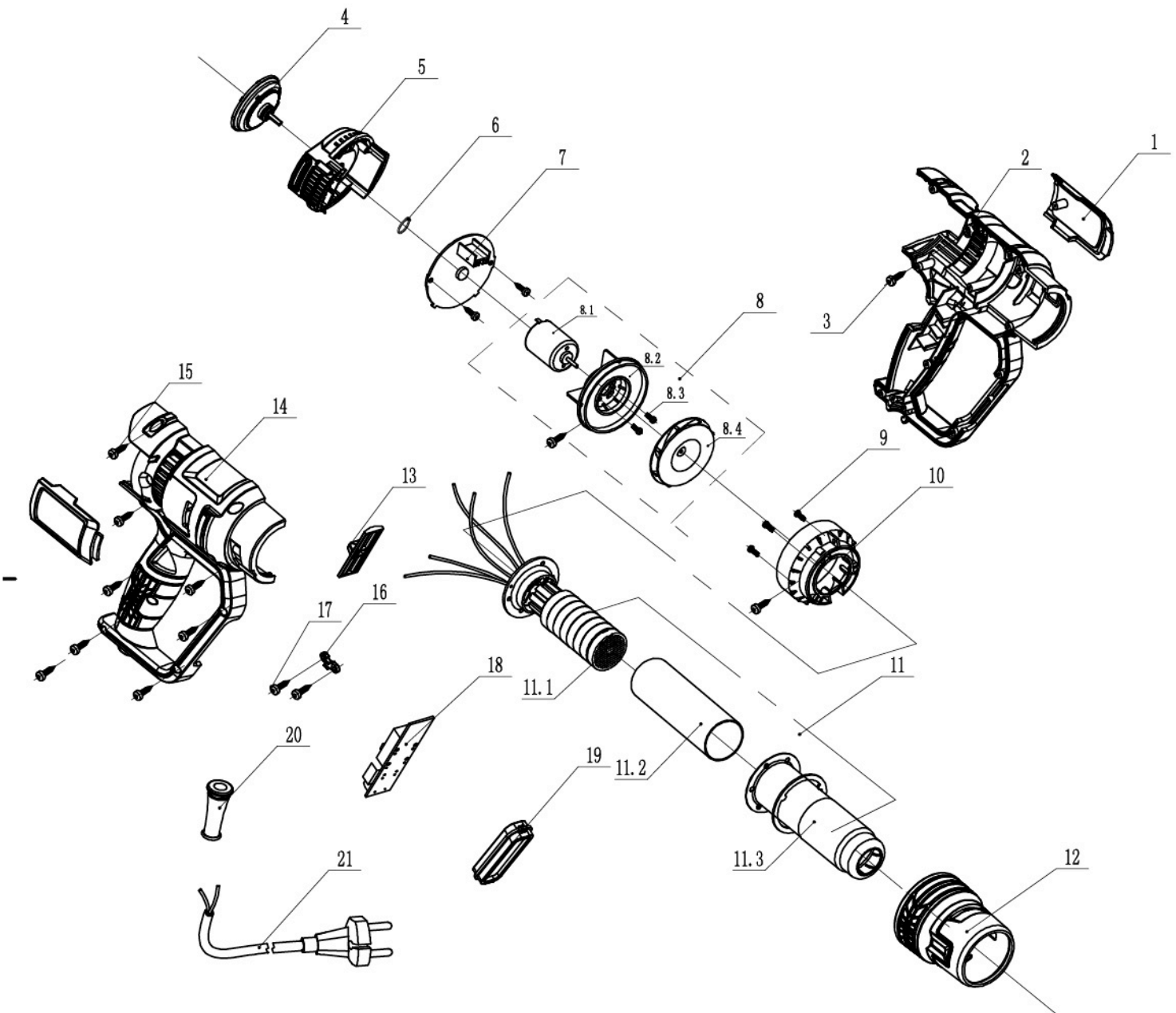
เครื่องเป่าลมร้อน

HEAT GUN HG2000



THE ROCK OF POWER

ยึดแรงทน ต่อกง ซูม่





เครื่องเป่าลมร้อน

HEAT GUN HG2000



THE ROCK OF POWER

ยึดแรงทน ต้อง ซูม่

HG2000 HEAT GUN

Item	Description	Mterial No.	Qty.	Remark
1	CLAMSHELL DECORATION		2	
2	LEFT CLAMSHELL		1	
3	SCREW		5	
4	KNOB ASSEMBLY		1	
5	BACK COVER		1	
6	Snap spring		1	
7	PCB		1	
8	Motor-fan assembly		1	
8.1	MOTOR		1	
8.2	MOTOR SUPPORT		1	
8.3	SCREW		2	
8.4	FAN ASSEMBLY		1	
9	SCREW		3	
10	FAN COVER		1	
11	HEATING ELEMENT ASSEMBLY		1	
11.1	HEAT GUN CAN		1	
11.2	MICA SHEET		2	
11.3	HEATING ELEMENT		1	
12	FRONT COVER		1	
13	SWITCH COVER		1	
14	RIGHT CALMSHELL		1	
15	SCREW		8	
16	CORD GUARD		1	
17	SCREW		3	
18	SWITCH ASSEMBLY		1	
19	HANDLE DECORATION		1	
20	CORDING BUSHING		1	
21	CORD SET		1	



THE ROCK OF
POWER
BOMBER

เครื่องเชื่อมพลาสติก

HOT AIR BLOWER

MODEL

HA1600

ยี่ห้อ **ซุโม**



มอเตอร์กำลังสูงสุด 1600W

• อัตราการไหลของลม **230L/min**

• ตามจับวัสดุ **PA66**
ทนความร้อนได้ถึง **280°C**

• ปรับระดับอุณหภูมิความร้อนได้ **20-650°C**

- กระจายความร้อนได้ดี ไม่ร้อนแม้ใช้เครื่องเป็นเวลานาน
- เหมาะสำหรับการบัดกรีบนพื้นผิวและชิ้นส่วนที่ทำซ้ำ
- ใช้เชื่อมเมมเบรนกันน้ำ ท่อ ชิ้นส่วนอิเล็กทรอนิกส์และกันชนรถยนต์ เป็นต้น



ปุ่มปรับระดับความร้อน
สวิตช์เปิด-ปิด

16,900.-/Pc
5 Pcs/Carton

อุปกรณ์มาตรฐาน



1. Speed round Nozzle 1 ชิ้น
2. Speed Nozzle Size 5 mm
3. Nozzle Size 20 mm
4. Nozzle Size 40 mm
5. ลูกกลิ้งซิลิโคน 1 ชิ้น
6. แปรง 1 ชิ้น
7. ใส่อีกเตอร์และจนวนกันความร้อน 1 ชิ้น



ข้อมูลทางเทคนิค (TECHNICAL DATA)

แรงดันไฟฟ้า Voltage	220V
ความถี่ไฟฟ้า Frequency	50Hz
กำลังไฟฟ้า Rated Power	1600W
อุณหภูมิความร้อน Temperature	20-650 °C
ปริมาณลม Air Flow	230 L/min
ความดันอากาศ Air Pressure	3000 (30 mbar)
สายไฟยาว Power Wire Length	3 m
ขนาดเครื่อง Dimension	Ø100x330 handle Ø56 mm
น้ำหนัก Net Weight	1.65 kg

วิธีใช้งาน

- การเชื่อมวัสดุเทอร์โมพลาสติกเช่นเดียวกับพลาสติก ยึดหลุนชิ้นเดียวและนำมาขึ้นดัดแปลงในรูปแบบของบอร์ด เยื่อวัสดุเคลือบฟิล์มและแผ่นกระเบื้อง สามารถทำได้ตามขั้นตอนต่อไปนี้ :
การเชื่อมแบบทับซ้อน การเชื่อมด้วยแกนและการเชื่อมแบบหลอมละลาย
- ทำความร้อนสำหรับการขึ้นรูป การตัดและการปิดผนึกของวัสดุที่สำเร็จรูปเทอร์โมพลาสติกและเม็ดพลาสติก
- การหดตัวของเปลือกหดความร้อน ฟิล์ม เทป และลอกหุ้มหัวเร่ง
- การบัดกรีท่อทองแดง ข้อต่อบัดกรีและฟอยส์โลหะ-ละลายน้ำแข็ง ท่อน้ำแช่แข็ง
- จุดไฟ เศษไม้ กระดาษ ถ่านหิน หรือฟางในเตาเผา

การใช้งานอุปกรณ์เสริม

- หัวฉีดปากแบน ขนาด 20/40 มม. เหมาะสำหรับงานเชื่อมผ้าใบ ใช้งานคู่กับลูกกลิ้ง
- หัวฉีดมาตรฐาน 5 มม. ใช้ร่วมกับหัวฉีดแบบเร็วและใช้สำหรับเชื่อมโลหะแผ่นหรือท่อเป็นต้น
- หัวฉีดแบบเร็วที่มีรูสามเหลี่ยมขนาด 5x5x8 มม. และรูกลม 5 มม. ซึ่งร่วมกับหัวมาตรฐาน ใช้ร่วมกับหัวฉีดแบบเร็วและใช้สำหรับเชื่อมโลหะแผ่น หรือท่อเป็นต้น



THE ROCK OF
POWER
BOMBER

เครื่องเชื่อมพลาสติก HOT AIR BLOWER

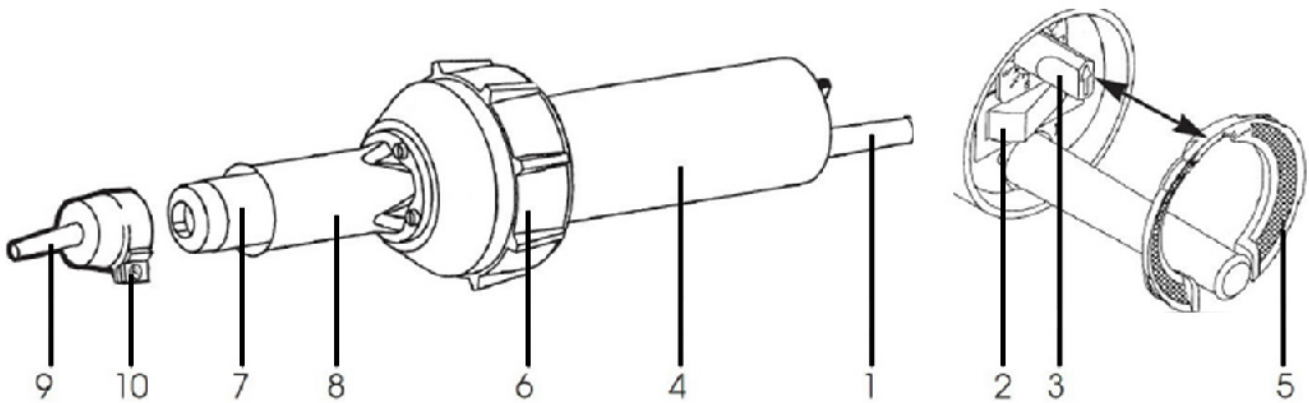
MODEL

HA1600

ยึดแรงทน ต้อง **ซูโม่**

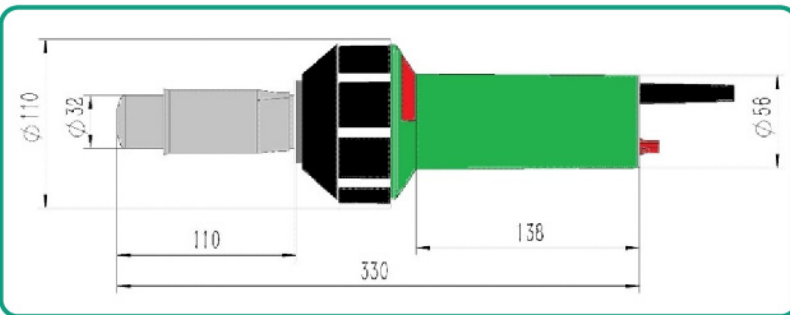


SPARE PARTS



NO.	NAME	QTY	PRICE
1.	POWER CORD		
2.	MAIN SWITCH		
3.	POTENTIOMETER FOR TEMPERATURE ADJUSTMENT		
4.	HANDLE		
5.	AIR FILTER		

NO.	NAME	QTY	PRICE
6.	RUBBER STAND		
7.	ADAPTER TUBE		
8.	HEAT PROTECTION TUBE		
9.	NOZZLE		
10.	SCREW ON THE CLAMP		



การดูแลรักษา

- ทำความสะอาดแผ่นกรองอากาศด้วยแปรงขนาดเล็กหรือเปลี่ยนใหม่
- ทำความสะอาดหัวฉีดด้วยแปรงเหล็ก

ข้อควรระวัง

- แรงดันไฟฟ้าที่ระบบเครื่องมือต้องสอดคล้องกับแรงดันไฟฟ้าหลัก
- เพื่อความปลอดภัยของผู้ใช้งานในพื้นที่ก่อสร้าง แนะนำให้เชื่อมต่อเครื่องมือกับ RCCB หรืออุปกรณ์ตัดกระแสไฟฟ้า เมื่อไฟฟ้าวู่ว
- ควรใช้งานเครื่องในความดูแลอย่างระมัดระวัง เพราะความร้อนสามารถเป็นตัวการก่อให้เกิดอุบัติเหตุได้ ดังนั้นผู้ใช้งานจึงควรมีความรู้และความชำนาญ ไม่อนุญาตให้เด็กใช้เครื่องนี้
- หลีกเลี่ยงการโดนน้ำและความชื้น

WARNING

• โปรดระมัดระวังจากการเปิดฝาอุปกรณ์ลมร้อน ในขณะที่เสียบปลั๊กหรืออุปกรณ์กำลังทำงานอยู่ก่อนเปิดอุปกรณ์ควรดึงปลั๊กสายไฟออก เพื่อตัดกระแสไฟก่อนทุกครั้ง

• การใช้เครื่องเป่าลมร้อนอย่างไม่ถูกต้องอาจทำให้เกิดไฟไหม้และการระเบิดได้ โดยเฉพาะอย่างยิ่งเมื่ออยู่ใกล้สารไวไฟหรือก๊าซที่ระเบิดได้

• ไม่ควรสัมผัสส่วนที่ให้ความร้อน หัวจ่ายลมและพลาสติกในขณะที่ร้อนอยู่จะทำให้ผิวหนังไหม้ได้ ควรปล่อยให้เครื่องเย็นลงและอย่าหันอุปกรณ์ลมร้อนไปทิศทางที่มีผู้คนหรือสัตว์อยู่ในบริเวณนั้น

เครื่องบากท่อ

TJ2000

SPECIFICATION

มอเตอร์ : 2Hp, 220V, 2,800 rpm
กว้าง : 40 cm.
ยาว : 60 cm.
สูง : 80 cm.
หนัก : 120 kg.

Ø 3/4 - 2.5 - 6 ลูก

สามารถบากปลายท่อให้โค้งได้ตามต้องการด้วยสายพานผ้าทราย



21,520.-

เครื่องตัดโค้ง

ระบบเกียร์มือหมุน แนวตั้งสามารถตัดเหล็ก และสแตนเลส กลม, เหลี่ยม, ฉาก, แบน
ขนาดเหล็ก/สแตนเลสที่ตัด : 1/2", 1", 1.1/2", 3/4", 1.1/4", 2"

TJ BENDER 2006

(โมล์ 2.1/2")



62,000.-

SPECIFICATION

มอเตอร์ : 3Hp, 220V, 380V
กว้าง : 65 cm.
ยาว : 150 cm.
สูง : 105 cm.
หนัก : 350 kg.

TJ BENDER 2007

(โมล์ 3" - 6")



160,000.-

SPECIFICATION

มอเตอร์ : 3Hp, 220V, 380V
กว้าง : 65 cm.
ยาว : 150 cm.
สูง : 105 cm.
หนัก : 350 kg.

เครื่องดัดสแตนเลส ไฮโดลิก

(โมล์ 1/2" - 2.1/2")



120,000.-

SPECIFICATION

มอเตอร์ : 3Hp, 220V, 380V
กว้าง : 60 cm.
ยาว : 70 cm.
สูง : 90 cm.
หนัก : 350 kg.

เครื่องดัดวงรี-ดัดมุม



TJ HANDSET

- ตัดเหล็ก และสแตนเลส
Ø 1/2", 3/4" 1"
- หนัก 60 kg.

13,000.-

เครื่องม้วนแผ่น 2 IN 1



TJ SHEET BENDER

ม้วนเหล็ก, สแตนเลส 2 มม.
และอลูมิเนียมคอมโพสิต

SPECIFICATION :

มอเตอร์ : 2Hp, 220V

66,000.-