



เครื่องจักรคอนกรีตความถี่สูง

HIGH FREQUENCY CONCRETE VIBRATOR

MODEL :

440

THE ROCK OF POWER

สายจักรคอนกรีตยาว 5 เมตร

สายไฟยาว 15 เมตร

ความเร็วรอบ SPEED **12000 RPM**

ยึดแรงทน ต้อง ชูโม

ความถี่ในการสั่นสะเทือน

12000 ครั้งต่อนาที
แรงเหวี่ยง **3160** นิวตัน

ความแข็งของหัว : **HRC58-62°**

หัวจักร **Ø40 mm**

ข้อมูลทางเทคนิค (TECHNICAL DATA)

แรงดันไฟฟ้า / INPUT VOLTAGE	220V-240V
ความเร็วรอบ / SPEED	12,000 RPM
เสียงรบกวน / OPERATION NOISE	7M<70decibel
กำลังไฟฟ้า / INPUT POWER	1.6 kw
กำลังไฟฟ้านำออก / OUTPUT POWER	1.5 kw
ความถี่การสั่น / FREQUENCY	200-240Hz
ขนาดหัวจักร / HEAD OF DIAMETER	Ø40 mm
กระแสไฟฟ้าแอมแปร์ / AMPS	8A
ความยาวหัวจักร / HEAD LENGTH	400 mm
น้ำหนักหัวจักร / HEAD WIEGHT	2.85
ขนาดสินค้า / DIMENSION OF MACHINE	
ความถี่การสั่น / VIBRATING FREQUENCY	12,000 VPM
แรงเหวี่ยง / CENTRIFUGAL FORCE	3,160 Nm
เส้นผ่านศูนย์กลางยังผล / EFFECTIVE DIAMETER	55
ความแข็งของหัวจักร / HEAD OF HARDNESS	HRC58-62°
ขนาดสเตเตอร์ / STATOR SIZE	33x70 mm
ตัวนำไฟฟ้า / COPPER WIRE CLASS	copper 4x1.5 mm
แรงบิดสูงสุด / TORQUE	5000 Nm
แกนหมุน / SPINDLE MATERIAL	42 cr
ขนาดของแกนหมุน / SPINDLE SIZE	15x220 mm
เส้นผ่านศูนย์กลางหัวจักรขณะทำงาน / EFFECTIVE DIAMETER	55 mm
ประสิทธิภาพเครื่อง/ชั่วโมง PERFORMANCE / HOUR	25 m³
มอเตอร์ / MOTOR	Synchronous permanentmagnet motor
แผงควบคุม / CONTROL BOX	"Die-casting, IP66, Silicone Gasket"
กล่องสวิทช์ / SWITCH BOX	"Overheating/Overload Protection, IP66"
น้ำหนักเครื่อง / WEIGHT OF MACHINE	17.5 kg

48,000.-/Pc
1Pc/Cartron



****หมายเหตุ สินค้าจำหน่ายพร้อมสายจ***

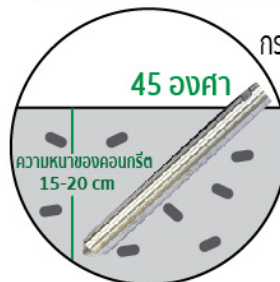
คุณสมบัติ

เหมาะสำหรับใช้ในงานก่อสร้างทุกประเภทที่ใช้ปูน เช่น เขื่อน ตอม่อ ทางไอเวย์ เพื่อช่วย ไล่ฟองอากาศในการเซตตัวของคอนกรีตเมื่อแห้งแล้วจะไม่เกิดรอยร้าว

การดูแลรักษา

- เช็ดทำความสะอาดด้วยน้ำยาอ่อนกประสงค์
- เก็บในที่แห้งและให้พ้นจากมือเด็ก

คำแนะนำ



กรณีที่ใช้ปูนน้อยกว่าความยาวของหัวจักรคอนกรีต

✗ ไม่ควรจี้เป็นแนวตั้ง 90 องศา

✓ ควรจี้เป็นแนวเฉียง 45 องศา

เพื่อให้คอนกรีตคลุมรอบหัวจักรทั้งหมด เพื่อไม่ให้เกิดความร้อน

WARNING

• ห้ามดัดแปลงเครื่องมือ • ตรวจสอบเครื่องมือทุกครั้งก่อนการใช้งาน • หากเครื่องมือชำรุดเสียหายให้หยุดใช้งานทันทีและส่งศูนย์บริการเพื่อซ่อม





เครื่องจักรคอนกรีตความถี่สูง

HIGH FREQUENCY CONCRETE VIBRATOR

MODEL: **550**

THE ROCK OF POWER

สายจักรคอนกรีตยาว 5 เมตร

สายไฟยาว 15 เมตร

ความเร็วรอบ SPEED **12000 RPM**

ยึดแรงทน ต้อง ซูโม

ความถี่ในการสั่นสะเทือน

12000 ครั้งต่อนาที
แรงเหวี่ยง **5350** นิวตัน

ความแข็งของหัว : **HRC58-62°**

หัวจักร **Ø50 mm**

49,500.-/Pc
1Pc/Carton



****หมายเหตุ สินค้าจำหน่ายพร้อมสายจ***

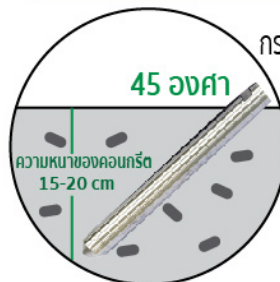
คุณสมบัติ

เหมาะสำหรับใช้ในงานก่อสร้างทุกประเภทที่ใช้ปูน เช่น เขื่อน ตอม่อ ทางไอลเวย์ เพื่อช่วย ไล่ฟองอากาศในการเซตตัวของคอนกรีตเมื่อแห้งแล้วจะไม่เกิดรอยร้าว

การดูแลรักษา

- เช็ดทำความสะอาดด้วยน้ำยาอ่อนกประสงค
- เก็บในที่แห้งและให้พ้นจากมือเด็ก

คำแนะนำ



กรณีที่ใช้ปูนน้อยกว่าความยาวของหัวจักรคอนกรีต

✗ ไม่ควรจี้เป็นแนวตั้ง 90 องศา

✓ ควรจี้เป็นแนวเฉียง 45 องศา

เพื่อให้คอนกรีตคลุมรอบหัวจี้ทั้งหมด เพื่อไม่ให้เกิดความร้อน

WARNING

- ห้ามดัดแปลงเครื่องมือ
- ตรวจสอบเครื่องมือทุกครั้งก่อนการใช้งาน
- หากเครื่องมือชำรุดเสียหายให้หยุดใช้งานทันทีและส่งศูนย์บริการเพื่อซ่อม



ข้อมูลทางเทคนิค (TECHNICAL DATA)

แรงดันไฟฟ้า / INPUT VOLTAGE	220V-240V
กำลังไฟฟ้า / INPUT POWER	1.6kw
กำลังไฟฟ้าด้านออก / OUTPUT POWER	1.5kw
ความถี่การสั่น / FREQUENCY	200-240Hz
ขนาดหัวจี้ปูน / HEAD OF DIAMETER	Ø50 mm
ความเร็วรอบ / SPEED	12,000 RPM
ความถี่การสั่น / VIBRATING FREQUENCY	12,000 VPM
แรงเหวี่ยง / CENTRIFUGAL FORCE	5,350 Nm
ความยาวหัวจี้ปูน / HEAD LENGTH	420 mm
น้ำหนักหัวจี้ปูน / HEAD WIEGHT	4.2
กระแสไฟฟ้าแอมแปร์ / AMPS	8A
เส้นผ่านศูนย์กลางยังผล / EFFECTIVE DIAMETER	75
เสียงรบกวน / OPERATION NOISE	7M<70decibel
ความแข็งของหัวจี้ปูน / HEAD OF HARDNESS	HRC58-62°
ขนาดสเตเตอร์ / STATOR SIZE	42x70 mm
ตัวนำไฟฟ้า / COPPER WIRE CLASS	copper 4x1.5 mm
แรงบิดสูงสุด / TORQUE	5000 Nm
แกนหมุน / SPINDLE MATERIAL	42 cr
ขนาดแกนหมุน / SPINDLE SIZE	15x280 mm
เส้นผ่านศูนย์กลางหัวจี้ขณะทำงาน / EFFECTIVE DIAMETER	75 mm
ประสิทธิภาพเครื่อง/ชั่วโมง / PERFORMANCE / HOUR	35 m³
มอเตอร์ / MOTOR	Synchronous permanentmagnet motor
แผงควบคุม / CONTROL BOX	"Die-casting, IP66, Silicone Gasket"
กล่องสวิตช์ / SWITCH BOX	"Overheating/Overload Protection, IP67"
น้ำหนักเครื่อง / WEIGHT OF MACHINE	17.0 kg



มอเตอร์จับปูน 3 แรงม้า

CONCRETE VIBRATORS MOTOR 3HP

THE ROCK OF POWER

กำลังเต็ม
2200W

มอเตอร์ สั่นสะเทือน
ตรงพลัง และมีประสิทธิภาพสูง

ไล่ฟองอากาศในการเซตตัวของปูน
ทำให้เนื้อปูนอัดแน่นสม่ำเสมอ

ความเร็วรอบ
SPEED
2840 RPM

ข้อต่อ ไดนาแพค
DYNAPAC



ยึดแรงทน ต้อง ชูไม่



7,500.-/Pc
1Pc/Cartron

ข้อมูลทางเทคนิค (TECHNICAL DATA)

INPUT VOLTAGE	220V-240V
FREQUENCY	50HZ
INPUT POWER	2200W
POWER HP	3HP
VIBRATION RPM	2840RPM
COUPLING TYPE	DYNAPAC
DIMENSIONS	490x250x300mm
WEIGHT OF MACHINE	15kg

WARNING

• ห้ามดัดแปลงเครื่องมือ • ตรวจสอบเช็คเครื่องมือทุกครั้ง
ก่อนการใช้งาน • หากเครื่องมือชำรุดเสียหายให้หยุด
ใช้งานทันทีและส่งศูนย์บริการเพื่อซ่อม



คุณสมบัติ

เหมาะสำหรับใช้ในงานก่อสร้างทุกประเภทที่ใช้ปูน เพื่อ
ช่วยไล่ฟองอากาศในการเซตตัวของปูนเมื่อปูนแห้ง
แล้วจะไม่เกิดรอยร้าว

วิธีการใช้งาน

เพื่อไล่ฟองอากาศในการเซตตัวของปูน

การดูแลรักษา

- เช็ดทำความสะอาดด้วยน้ำยาอ่อนกประสงค์
- เก็บในที่แห้งและให้พ้นจากมือเด็ก

คำแนะนำ

- สวมใส่อุปกรณ์ป้องกันทุกครั้งก่อนการใช้งาน
- เพื่อการใช้งานที่มีประสิทธิภาพ ควรเลือกใช้
อะไหล่แท้ของซูโมเท่านั้น



เครื่องยนต์จี้ปูน

CONCRETE VIBRATOR ENGINE รุ่น **VE65**

ISO9001:2015

6.5 แรงม้า
HP MOTOR 6.5 HP

ความเร็วรอบ
SPEED

3600 RPM

เครื่องยนต์เบนซิน **4** จังหวะ

ความจุกระบอกสูบ **196** cc

ความจุถังน้ำมัน **3.6** ลิตร



6,750.-/Pc
1 Pc/Ctn

*ราคารวมโครงและหน้าแปลน Dynapac

หน้าแปลน Dynapac

เครื่องยนต์เสถียร แรงบิดสูง
โครงเครื่องแข็งแรง

ข้อแนะนำ : เช็คและทำความสะอาดกรองลมและเปลี่ยนถ่ายน้ำมันเครื่องอย่างสม่ำเสมอ

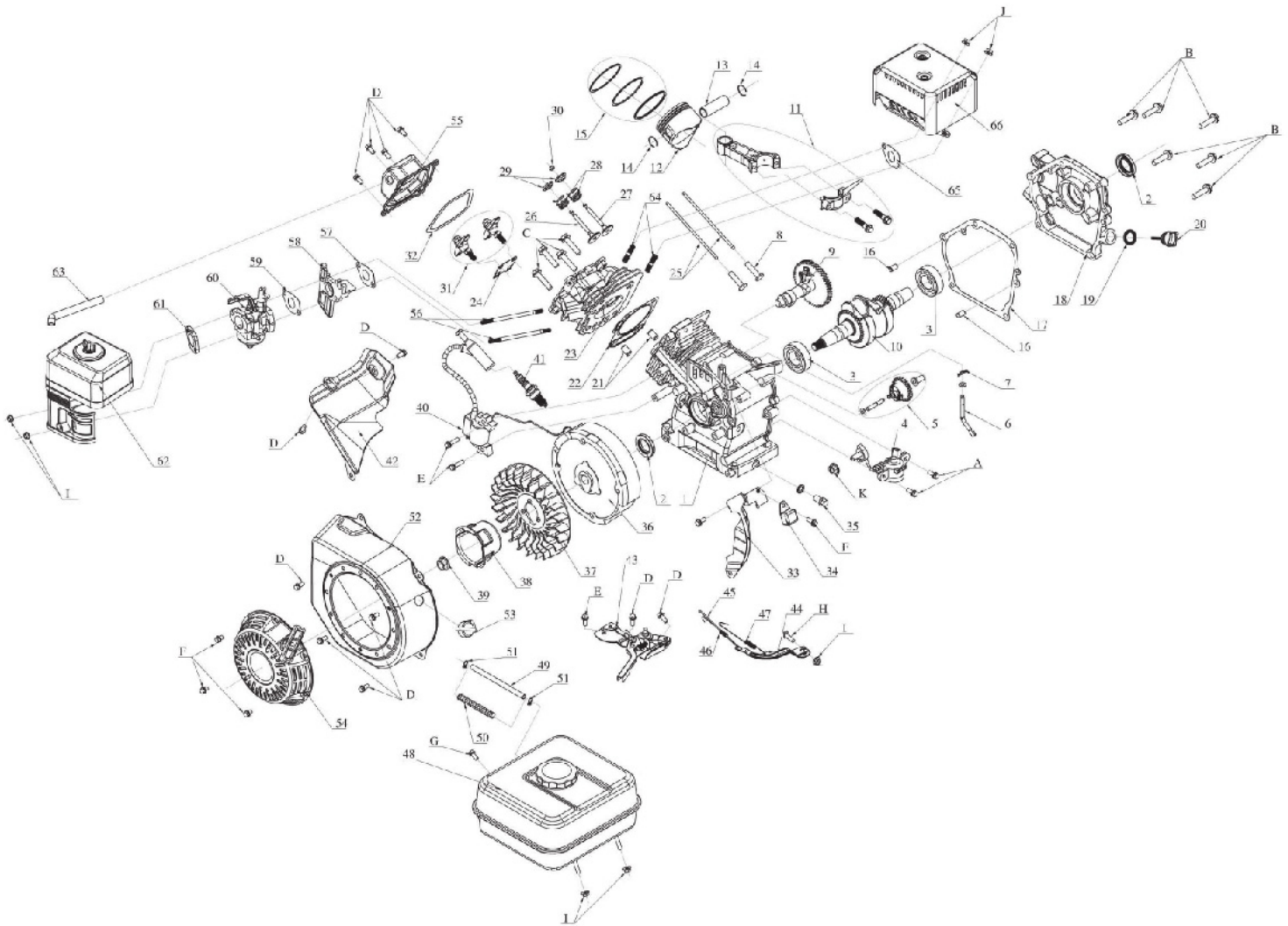
CHECK AND CLEAN THE AIR CLEANER AND CHANGE THE ENGINE OIL OFTEN.



- ห้ามใช้งานในพื้นที่ที่มีอากาศถ่ายเท • ดับเครื่องทุกครั้งก่อนเติมน้ำมันเชื้อเพลิง
- DON'T USE INDOORS DUE TO THE DANGER OF CARBON MONOXIDE POISONING. • STOP THE ENGINE BEFORE FILL FUEL.

ข้อมูลทางเทคนิค (TECHNICAL DATA)

กำลังเครื่องยนต์ Power	6.5HP
ความเร็วรอบ Speed	3600RPM
แรงบิดสูงสุด Torque	10N.m
ชนิดเครื่องยนต์ Engine type	4 Stroke
ความจุกระบอกสูบ Cylinder capacity	196cc
ความจุถังน้ำมัน Fuel tank	3.6L
ความจุน้ำมันเครื่อง Engine oil tank	0.6L
ชนิดเชื้อเพลิง Fuel type	Gasoline
ชนิดน้ำมันเครื่อง Engine oil type	4T engine oil
ระบบสตาร์ท Start system	Recoil
ระบบจุดระเบิด Ignition system	Transistor
ระบบกรองอากาศ Air filter	Sponge
ระบบควบคุมอัตราเร่ง Speed control	Lever
ขนาดสินค้า Dimension	50x37x43 cm



NO.	DESCRIPTION	QTY	PRICE
1	CRANKCASE ASSY	1	
2	OIL SEAL Ø25 X Ø41.5 X 6	2	
3	BEARING 6205	2	
4	OIL SENSOR	1	
5	ADJUSTING GEAR COMPONENTS	1	
6	GOVERNOR ARM SHAFT	1	
7	SHAFT BOLT	1	
8	LIFTER	2	
9	CAMSHAFT COMPONENT	1	
10	CRANKSHAFT	1	

NO.	DESCRIPTION	QTY	PRICE
11	ROD	1	
12	PISTON	1	
13	PISTON PIN	1	
14	PISTON PIN CLOSING RING	2	
15	PISTON RING COMPONENTS	1	
16	POSITION PIN Ø8 X 14	2	
17	GASKET	1	
18	CRANKCASE COVER	1	
19	"O" RING Ø8 X 3	1	
20	OIL FILLER	1	



เครื่องยนต์จี้ปูน

CONCRETE VIBRATOR ENGINE

VE65

ISO9001:2015

SPARE PARTS

NO.	DESCRIPTION	QTY	PRICE
21	POSITION PIN Ø10 X 16	2	
22	CYLINDER HEAD GASKET	1	
23	CYLINDER HEAD COMPONENTS	1	
24	PUSHER SUPPORT	1	
25	PUSH ROD	2	
26	INTAKE VALVE	1	
27	EXHAUST VALVE	1	
28	INTAKE VALVE SPRING	2	
29	INTAKE VALVE SPRING RETAINER	2	
30	VALVE ROTATOR	1	
31	VALVE ROTATOR ARM	2	
32	CYLINDER COVER GASKET	1	
33	SIDE PLATE	1	
34	SINGLE DIRECTION CONNECTOR	1	
35	DRAIN SCREW PLUG M10 X 1.25	1	
36	FLYWHEEL PARTS	1	
37	FLYWHEEL FAN	1	
38	RECOIL STARTER	1	
39	FLYWHEEL NUT M14 X 1.5	1	
40	IGNITION WINDING	1	
41	SPARK PLUG F7RTC	1	
42	COVER	1	
43	GOVERNOR ASSEMBLY	1	
44	GOVERNOR ARM	1	
45	GOVERNOR ROD	1	
46	MINI-ADJUSTOR SPRING	1	
47	RETURN SPRING	1	
48	FUEL TANK COMPONENTS	1	
49	VITTA	1	

NO.	DESCRIPTION	QTY	PRICE
50	VITTA HEAT INSULATOR	1	
51	VITTA NIP	2	
52	FAN COVER	1	
53	RECOIL STARTER SWITCH COMPONENT	1	
54	RECOIL STARTER PARTS	1	
55	CYLINDER HEAD COVER COMPONENTS	1	
56	INTAKE MOUTH STUD BOLT M8 X 32 (LENGTH)	2	
57	INTAKE MOUTH GASKET	1	
58	HEAT INSULATION BOARD	1	
59	CARBURETOR GASKET	1	
60	CARBURETOR COMPONENTS	1	
61	AIR CLEANER IRON GASKET	1	
62	AIR CLEARNER COMPONENTS	1	
63	WASTE GAS PIPE	1	
64	EXHAUST MOUTH STUD BOLT M8 X 32 (LENGTH)	2	
65	EXHAUST MOUTH GASKET	1	
66	MUFFLER COMPONENTS	1	
A	FLANGE BOLT M6 X 14	2	
B	FLANGE BOLT M8 X 32	6	
C	FLANGE BOLT M8 X 60	4	
D	FLANGE BOLT M6 X 12	12	
E	FLANGE BOLT M6 X 22	3	
F	FLANGE BOLT M6 X 8	4	
G	FLANGE BOLT M6 X 25	1	
H	SQUARE BOLT (SPACIALLY MADE) M6 X 21	1	
I	FLANGE NUT M6	5	
J	FLANGE NUT M8	2	
K	FLANGE NUT M10	1	

สายจี้ปูนสำหรับเครื่องยนต์

CONCRETE VIBRATOR SHAFT



ข้อต่อ
DYNAPAC



รายละเอียดสินค้า / SPECIFICATION

รุ่น/Model	VS38-D	VS45-D
ความยาวสาย/Total length	4 m	6 m
ขนาดหัวจี้ปูน/Vibrator head	ø38x415 mm	ø45x415 mm
ข้อต่อ/Connector type	Dynapac	Dynapac
ความเร็วรอบ/Speed	4500RPM	4500RPM
ความถี่/Frequency	50Hz	50Hz
แอมพลิจูด/Amplitude	1.5-1.8 mm	1.8-2.2 mm
ขนาดสายยาง/Rubber hose dia.	ø30 mm	ø30 mm
ขนาดแกน/Flexible shaft dia.	ø10 mm	ø10 mm
ขนาดข้อต่อ/Connector dia.	ø50 mm	ø50 mm
วัสดุ/Material	Rubber+Steel	Rubber+Steel
น้ำหนัก/Weight	12.0 kg	15.5 kg
ราคา/Price	5,300.-/Pc	6,300.-/Pc



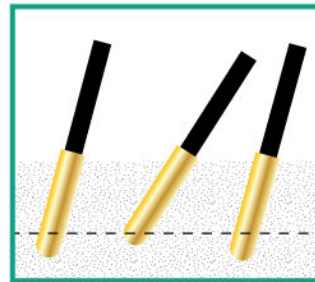
สายจี้ปูนสำหรับเครื่องยนต์

CONCRETE VIBRATOR SHAFT

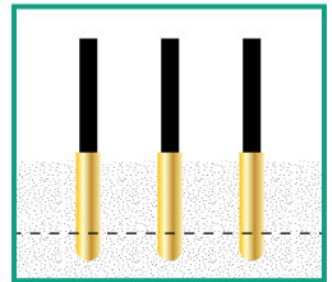


วิธีใช้งาน

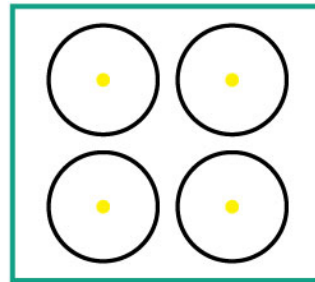
- ตำแหน่งและระยะห่างในการจี้เขย่าควรเว้นระยะห่างสั้นๆ ประมาณ 45-60 ซม. หรือ 8-10 เท่าของหัวจี้ปูนให้เพียงพอที่ส่วนของคอนกรีตที่จี้เขย่าแล้วมีระยะเชื่อมกัน โดยไม่เว้นข้ามส่วนไหนเลย เพื่อให้คอนกรีตทุกบริเวณได้รับการอัดแน่น
- ทิศทางในการจี้เขย่า ควรจุ่มหัวจี้ลงในแนวตั้งจนสุดความลึกของชั้นที่จะเท กรณีมีการเทคอนกรีตมากกว่า 1 ชั้น ควรจี้ผ่านถึงชั้นล่างเพื่อให้เนื้อคอนกรีตทั้งสองชั้นเชื่อมเป็นเนื้อเดียวกัน
- ระยะเวลาการจุ่มหัวจี้ สามารถสังเกตเวลาที่เหมาะสมได้จากเนื้อคอนกรีตในขณะจี้เขย่า เช่น การจมลงของหินก้อนใหญ่ มีน้ำปูนขึ้นที่ผิวคอนกรีตเป็นแผ่นบางๆ ไม่มีฟองอากาศ โดยปกติการจี้เขย่าใช้เวลาประมาณ 5-15 วินาที ต่อจุด
- การถอนหัวจี้ ควรถอนหัวจี้กลับขึ้นมาอย่างช้าๆ เพื่อให้ช่องเปิดที่เกิดจากการใช้หัวจี้ปิดตัวเองได้สนิทโดยไม่มีฟองอากาศขังอยู่



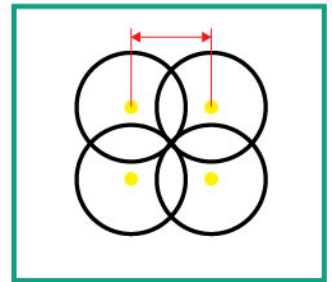
วิธีการจี้ที่ผิด
จี้เอียงหรือเอียงนอน



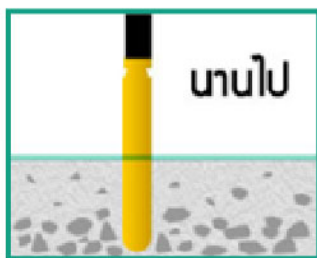
วิธีการจี้ที่ถูกต้อง
เป็นแนวตั้งตั้งตรง



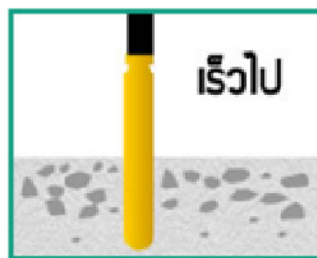
ระยะห่างที่ไม่เหมาะสม



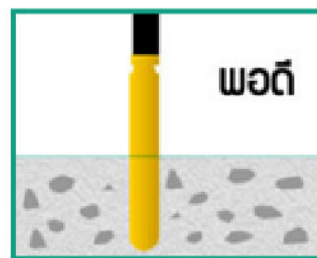
ระยะห่างที่เหมาะสม
45-60 ซม.



หินลงไปกองด้านล่าง



หินไม่กระจาย
อยู่ด้านบนเยอะเก็น



หินกระจายทั่ว
คอนกรีตได้กำลังดี



เครื่องจี้ปูน พร้อมสายจี้

HANDY CONCRETE VIBRATOR

9127

THE ROCK OF
POWER
BOMBER

อีกแรงหน
ต้อง ชูโม้

ประสิทธิภาพสูง **โล่อากาศได้ดี**

เต็มกำลัง

900W



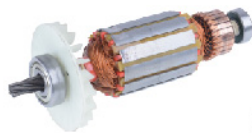
แปรงถ่าน
(Carbon brush)

S049-079-130
Size 13x7.9x4.9 mm



สวิตช์ (Switch)
T02-3 05 b1 L

ทุ่น (Armature)



โครงสร้างหลักของตัวเครื่อง
(Main Shell)

แกน
(Diameter Ø8 mm)

หัวจี้ปูน
(Head Vibrators
Ø35 mm)

ความถี่การสั่น

90Hz

Vibrating Frequency

3,200.-/Pc

10 Pcs/Ctn

สายจี้ปูน
(Line of Vibrators 1.5 m)

ฟาดกรอบส่วนหน้า
ทำจากอลูมิเนียม แข็งแรงทนทาน
(Aluminum Casting Head)

เกลียว
(Spiral 48 x 1.2 mm)

ปลั๊ก
ทรงยุโรป

ปุ่มล็อกสวิตช์
สำหรับงานต่อเนื่อง (Stay-put Button)



****หมายเหตุ สินค้าจำหน่ายพร้อมสายจี้ปูน
สินค้าบรรจุมียกกล่อง****

ข้อแนะนำ (Suggestion)

เพื่อการใช้งานที่มีประสิทธิภาพควรเลือกใช้ อะไหล่แท้ของชูโม้เท่านั้น
Use only genuine spare parts and accessories supplied SUMO.



อ่านคำเตือนเพื่อความปลอดภัย และข้อแนะนำทั้งหมด การไม่ปฏิบัติตามคำเตือนและข้อแนะนำอาจเป็นสาเหตุให้ถูกไฟฟ้าดูด เกิดไฟไหม้ หรือได้รับบาดเจ็บอย่างร้ายแรง

Read all safety warnings and all instructions. Failure to follow the warnings and instructions may result in electric shock, fire or serious injury.

ข้อมูลทางเทคนิค (Technical Data)

แรงดันไฟฟ้า/ความถี่ไฟฟ้า Rated Voltage/Frequency	220V/50Hz
กำลังไฟฟ้า Rated Input Power	900W
ความเร็วรอบ No Load Speed	5600 RPM
ความยาวสายไฟ Cable Length	2 m
ขนาดเครื่อง Dimension	31x9x13.3 cm
น้ำหนักเครื่อง Machine Weight	2.3 kg
ความยาวสายจี้ปูน Shaft Length	1.5 m
ความถี่การสั่น Vibrating Frequency	90Hz
ขนาดหัวจี้ปูน Head Diameter	Ø35 mm
ขนาดแกน Diameter of axle	Ø8 mm
ลูกคลื่นการสั่น Vibrating Amplitude	1.1 mm
เกลียว Thread	48x1.2 mm
น้ำหนักสายจี้ปูน Shaft Weight	3.5 kg

วิธีใช้ (How to Use)

ใช้จี้ปูนโล่อากาศ
Use the pavement.

การบำรุงรักษา (Maintenance)

เช็ดทำความสะอาดด้วย
น้ำยาอเนกประสงค์
Clean the vibrator machine and shaft
by multi purpose cleaners.



เครื่องจี้ปูน พร้อมสายจี้

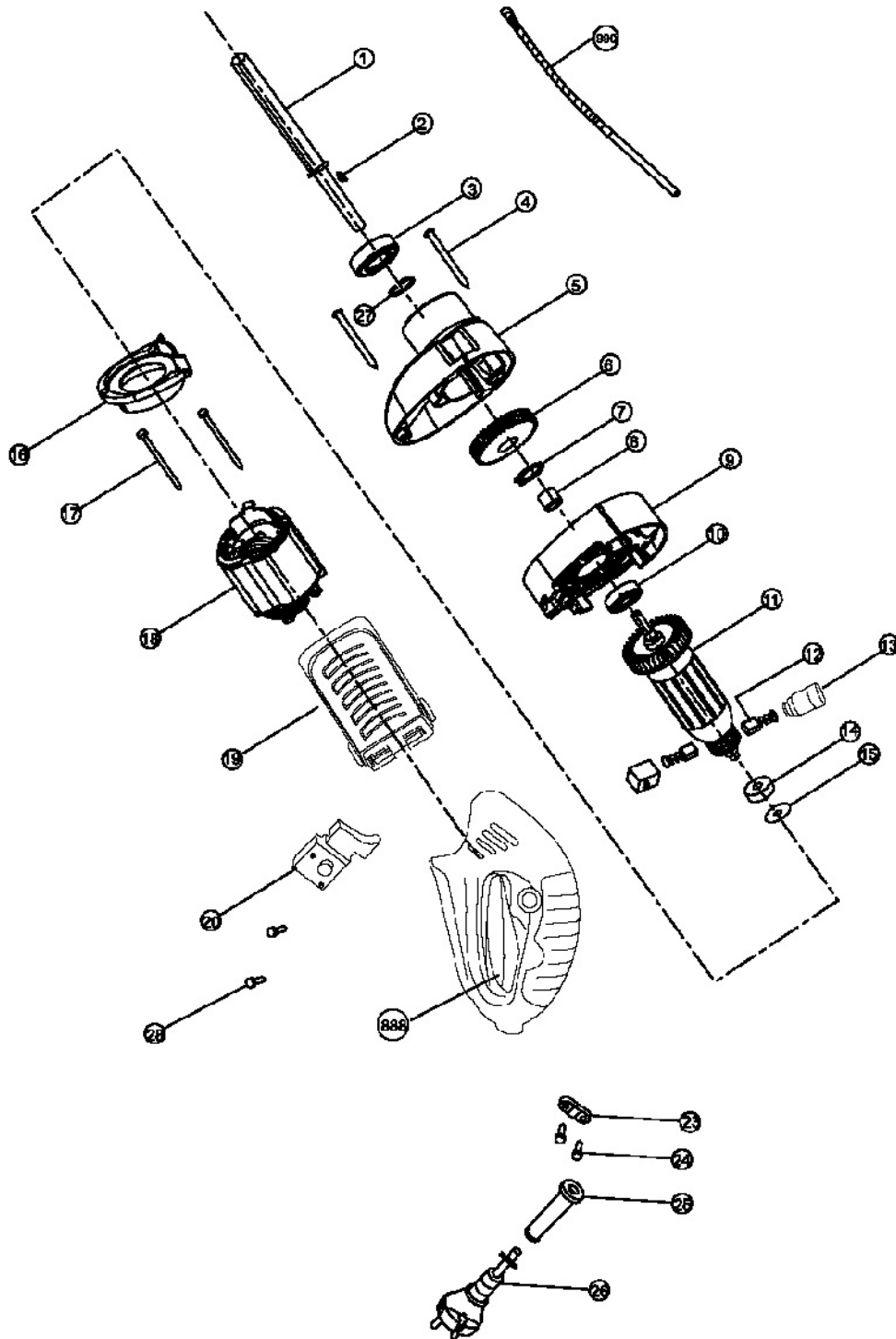
HANDY CONCRETE VIBRATOR

9127

THE ROCK OF
POWER
POWER

อีกแรงทน
ต้อง **ซูโม่**

SPARE PARTS





THE ROCK OF
POWER
POWER

อีกแรงทน
ต้อง ซูโม่
ซูโม่

เครื่องจี้ปูน พร้อมสายจี้

HANDY CONCRETE VIBRATOR

9127

SPARE PARTS

No.	Description	QTY	Price	Remark
1.	Spindle			
2.	Key			
3.	Bearing 6200RS			
4.	Screw			
5.	Gear Box			
6.	Gear			
7.	Circlip			
8.	Steel Bush			
9.	Middle Cover			
10.	Bearing 6200RS			
11.	Rotor			
12.	Carbon Brush			
13.	Carbon Brush Holder			
14.	Bearing 608Z			
15.	Washer			
16.	Wind Guard			
17.	Screw			
18.	Stator			
19.	Housing			
20.	Switch			
23.	Cord Clamp			
24.	Screw			
25.	Cord Sleeve			
26.	Cord			
27.	Circlip			
28.	Screw			
888.	Handle Assemble			
990.	Vibrator Spear			



เครื่องจี้ปูน พร้อมสายจี้

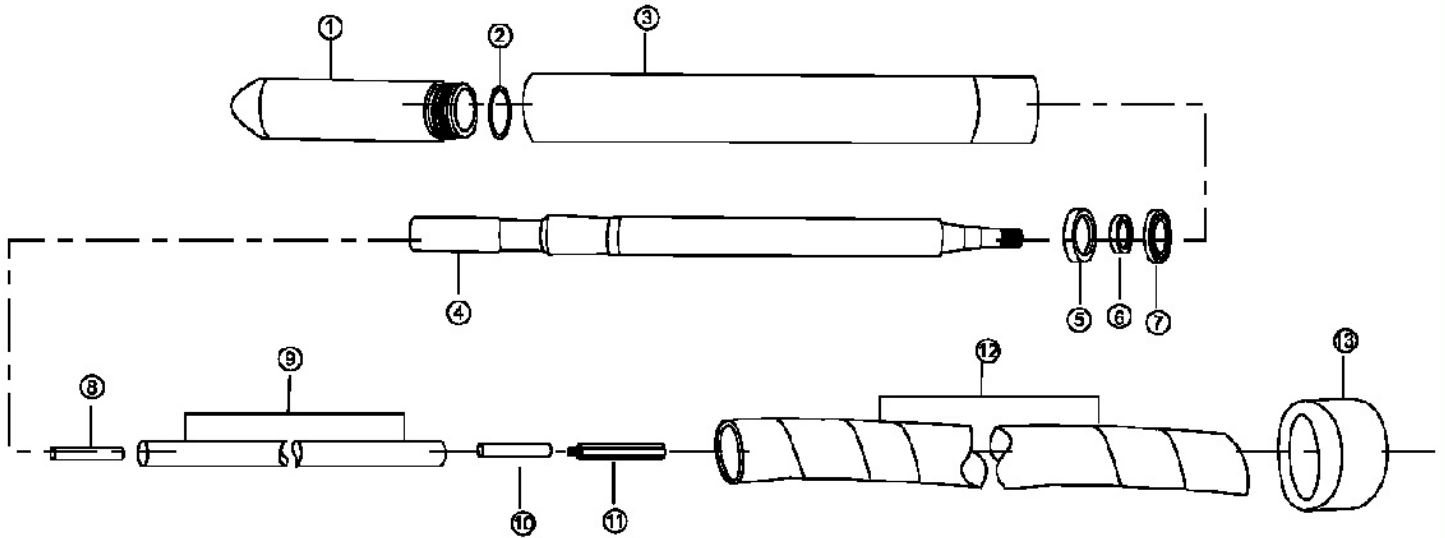
HANDY CONCRETE VIBRATOR

9127

THE ROCK OF
POWER
POWER

อีจแรงทน
ต้อง ซูม่

SPARE PARTS



No.	Description	QTY	Price	Remark
1.	Cap Head			
2.	O-Ring			
3.	Case			
4.	Rotary Shaft			
5.	Counter Oil Seal			
6.	Oil Seal			
7.	Bearing			
8.	Shaft Joint			
9.	Flexile Shaft			
10.	Shaft Joint			
11.	Hex Shaft Joint			
12.	Flexile Hose			
13.	Locking Nut			



เครื่องจี้ปูนไฟฟ้าแบบมือถือ

HANDY CONCRETE VIBRATOR

9135

THE ROCK OF POWER BOMBER

ยึดแรงทน ต้อง ชูโม้

ประสิทธิภาพสูง น้ำหนักเบา

ไล่อากาศได้ดี

เต็มกำลัง

1300W

อุปกรณ์มาตรฐาน (Standard Accessories)

แปรงถ่าน S061-130-166 (Carbon Brush) Size 16.6x13x6.1mm

ก๊วน (Armatures)



หัวจี้ปูน

Head Vibrators Ø38 mm

สายจี้ปูน

Line of Vibrators 1.5 m

โครงสร้างหลักตัวเครื่อง Main shell

แกน

Diameter Ø8 mm

เกลียว

Spiral 48 x 1.2 mm

ฟากรอบส่วนหน้า ทำจากอลูมิเนียม แข็งแรงทนทาน Aluminum Casting Head

ฝาปิดช่องถ่านด้านนอกตัวเครื่องสะดวกในการเปลี่ยน External carbon cap, easy to replace.

ความถี่การสั่น 200Hz

Vibrating Frequency

ปุ่มล็อกสวิตช์ สำหรับการใช้งานต่อเนื่องเพื่อลดความเมื่อยล้าจากการกดสวิตช์เป็นเวลานาน Switch locker button for continuous working to reduce the tire of witch press.



สวิตช์

Trigger Switch T02-3 05 b1 L

50.-/Pc



**หมายเหตุ

สินค้าจำหน่ายพร้อมสายจี้ปูน
สินค้าบรรจุแยกกล่อง**

5,600.-/Pc

6 Pcs/Ctn

ข้อมูลทางเทคนิค (Technical Data)



ความยาวสายจี้ปูน Shaft Length	1.5 m
แรงดันไฟฟ้า/ความถี่ไฟฟ้า Rated Voltage/Frequency	220V/50Hz
กำลังไฟฟ้า Rated Input Power	1300W
ความเร็วรอบ No Load Speed	16000RPM
ความยาวสายไฟ Cable Length	1.80 m
ขนาดเครื่อง Dimension	36x14x9cm
น้ำหนักเครื่อง Machine Weight	3.3 kg
ความถี่การสั่น Vibrating Frequency	200Hz
ขนาดหัวจี้ปูน Head Diameter	Ø38 mm
ขนาดแกน Diameter of axle	Ø8 mm
ลูกคลื่นการสั่น Vibrating Amplitude	1.8 mm
เกลียว Thread	48x1.2 mm
น้ำหนักสายจี้ปูน Shaft Weight	3.8 kg

เหมาะสำหรับ

ใช้ในงานก่อสร้างทุกประเภทที่ใช้ปูน เพื่อช่วยไล่ฟองอากาศในการเซตตัวของปูน เมื่อปูนแห้งแล้วจะไม่เกิดรอยร้าว

วิธีใช้

ใช้ยึดแน่นคอนกรีต จี้ให้เนื้อคอนกรีตแน่นสม่ำเสมอ ไม่เป็นรูโพรงไม่มีการแตกตัวหรือแยกตัวออกจากกัน มีการยึดที่ดัดของเหล็กที่ผูกไว้ระหว่างคอนกรีต เครื่องสั่นคอนกรีตทำให้เกิดการสั่นสะเทือนจากมอเตอร์ ทำให้เกิดการรวมตัวของเนื้อปูนเป็นเนื้อเดียวกัน คุณภาพของปูนจึงได้มาตรฐาน



อ่านคำเตือนเพื่อความปลอดภัย และข้อแนะนำทั้งหมด การไม่ปฏิบัติตามคำเตือนและข้อแนะนำอาจเป็นสาเหตุให้ถูกไฟฟ้าดูด เกิดไฟไหม้หรือได้รับบาดเจ็บอย่างร้ายแรง
Read all safety warnings and all instructions.Failure to follow the warnings and instructions may result in electric shock, fire or serious injury.



เครื่องจี้ปูนไฟฟ้าแบบมือถือ

HANDY CONCRETE VIBRATOR

9135

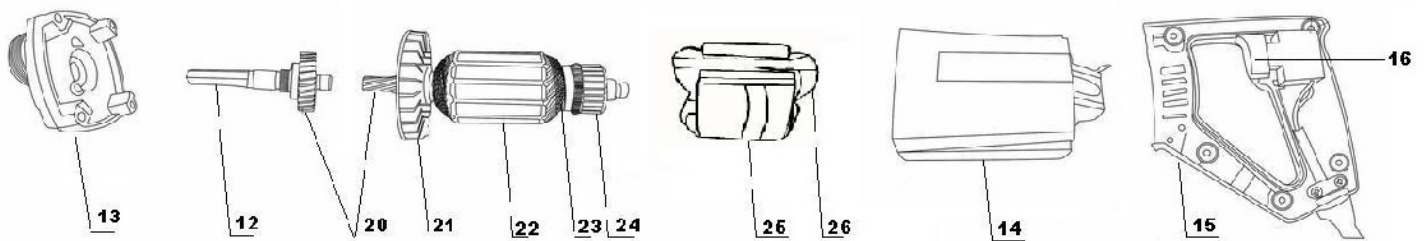
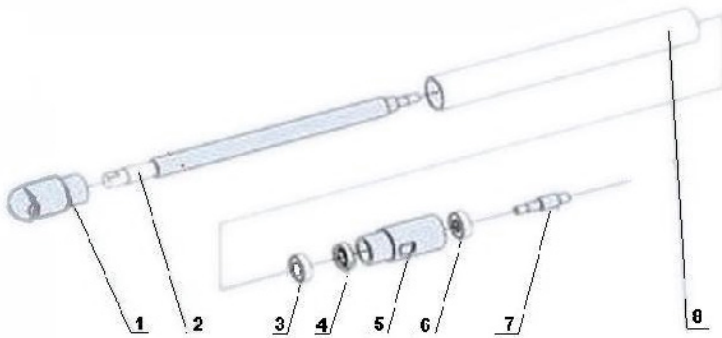
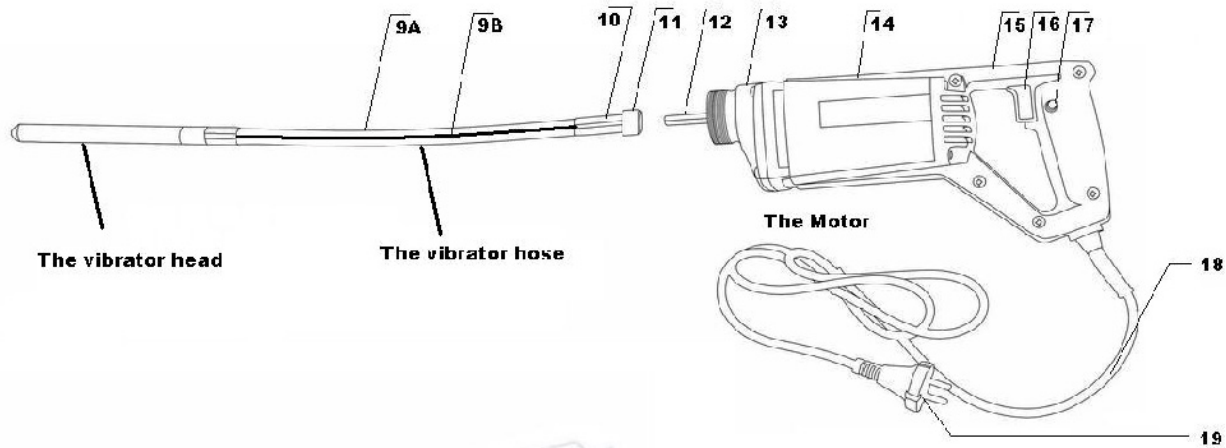
THE ROCK OF
POWER
BOMBER

ยึดแรงทน
ต้อง ชูโม้

ประสิทธิภาพสูง
น้ำหนักเบา

ไล่อากาศได้ดี

SPARE PARTS



22. ทุ่น (Armature) 9135
1,100.-



เครื่องจี้ปูนไฟฟ้าแบบมือถือ

HANDY CONCRETE VIBRATOR

9135

THE ROCK OF
POWER
BOMBER

ยิ่งแรงทน
ต้อง ชูโม้

ประสิทธิภาพสูง
น้ำหนักเบา

ได้อากาศได้ดี

SPARE PARTS

No.	Description	Thai Name	QTY	Price
1	Nose Cap	ฝาครอบหัวจี้ปูน	1	
2	Tapered Cap	หัวจี้ปูน	1	
3	Oil Pan Filler Block	จานก้นน้ำมัน	1	
4	Oil Seal	ซีลน้ำมัน	1	
5	Hose Coupling	ข้อต่อหัวจี้ปูน	1	
6	Head Bearing	ตลับลูกปืน	1	
7	Flexible Shaft Coupling	เพลลา	1	
8	Sleeve	ปลอกหัวจี้ปูน	1	
9A	Flexible Hose	สายยางโค้งงอได้	1	
9B	Flexible Shaft	เพลลาโค้งงอได้	1	
10	Hexagonal Socket	เข้าหกเหลี่ยม	1	
11	Threaded Sleeve	ปลอกข้อต่อ	1	
12	Output Shaft	เพลลา	1	
13	Metal Cover	ฝาครอบส่วนหน้า	1	1,100.-/Pc
14	Main Shell	บอดี้	1	
15	Hand Shell	ด้ามจับ	1	
16	Switch ON/OFF	สวิตช์ เปิด/ปิด	1	
17	Stay-put Button	ปุ่มล็อคสวิตช์	1	
18	Cord	สายไฟ	1	
19	Plug	ปลั๊ก	1	
20	Commutator Gear	เฟือง	2	
21	Fan	ใบพัด	1	
22	Armature 9135	กุ่ม 9135	1	
23	Winding Of Armature	ลวดพันกุ่ม	1	
24	Brush	แปรง	1	
25	Silicon Steel Sheet Of Stator 9135	ฟิลต์คอล์ย 9135	1	
26	Winding Of Stator	ลวดพันฟิลต์คอล์ย	1	



SUMO[®] PROFESSIONAL

สายจี้ปูน

PORTABLE VIBRATOR SHAFT



Ø35 mm x 1.5 m



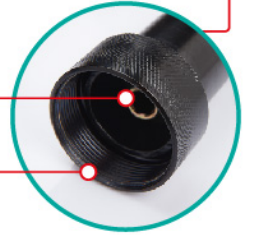
หัวจี้ปูน Head Vibrators Ø35 mm



สายจี้ปูน Line of Vibrators 1.5 m

แกน Diameter Ø8 mm

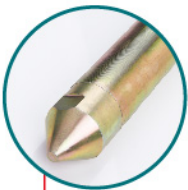
เกลียว Spiral 48x1.2 mm



รายละเอียดสินค้า	Specification	ความถี่การสั่น Vibrating Frequency	90 Hz
ขนาดหัวจี้ปูน Diameter	Ø35 mm	ลูกคลื่นการสั่น Vibrating Amplitude	1.1 mm
วัสดุ Material of body	Rubber and steel	ความยาว Length	1.5 m
ขนาดเกลียว Spiral	48x1.2 mm	น้ำหนัก Weight	3.5 kg

1,500.-/Pc
5 Pcs/Carton

Ø38 mm x 1.5 m



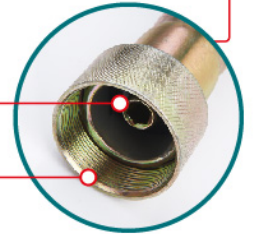
หัวจี้ปูน Head Vibrators Ø38 mm



สายจี้ปูน Line of Vibrators 1.5 m

แกน Diameter Ø8 mm

เกลียว Spiral 48x1.2 mm



รายละเอียดสินค้า	Specification	ความถี่การสั่น Vibrating Frequency	200 Hz
ขนาดหัวจี้ปูน Diameter	Ø38 mm	ลูกคลื่นการสั่น Vibrating Amplitude	1.8 mm
วัสดุ Material of body	Rubber and steel	ความยาว Length	1.5 m
ขนาดเกลียว Spiral	48x1.2 mm	น้ำหนัก Weight	3.8 kg

2,500.-/Pc
5 Pcs/Carton

เหมาะสำหรับ/Suitable for

ใช้ในงานก่อสร้างทุกประเภทที่ใช้ปูน และต้องการความประณีต เพื่อช่วยไล่ฟองอากาศ ในการเซตตัวของปูน เมื่อปูนแห้งแล้วจะไม่เกิดรอยร้าว

A concrete vibrator is a construction tool used on concrete pouring sites to settle poured concrete. Suitable for all types of concrete's work that need refinement.

วิธีใช้/How to use

ใช้ประกอบเข้ากับเครื่องจี้ปูน ขนาดเกลียว 48x1.2 มม. Assembly with concrete vibrator, the spiral size 48x1.2mm.



โปรดอ่านคู่มือและปฏิบัติตามข้อแนะนำอย่างเคร่งครัด
Read and understand all instructions. Failure to follow all instructions listed below may result in electric shock fire and/or serious personal injury.





เครื่องจี้ปูนไฟฟ้าสะพ่ายหลัง แบบมือถือ Handy vibrators Series

- หัวจี้เขย่า ระบบ Eccentric System ให้พลังเขย่าสูงและสม่ำเสมอ
- หัวจี้ผลิตจากโลหะที่แข็งแรง พร้อมลูกปืนคุณภาพสูง
- มอเตอร์ทรงพลัง 550W
- ขนาดเล็กกระทัดรัด น้ำหนักเบา
- สายจี้แบบยางฟ้าใบ 2 ชั้น ทนทานต่อการกัดกร่อน

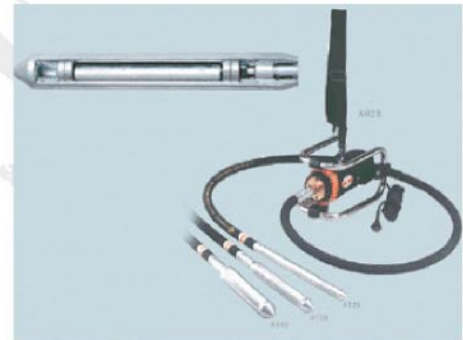


Ø ขนาดหัวจี้เขย่า	ความยาว	กำลังวัตต์	ราคา
28 mm.	1 m.	550W	3,990.-
	1.5 m.		4,990.-
35 mm.	1 m.	550W	3,990.-
	1.5 m.		4,990.-

สายจี้เขย่าคอนกรีตแบบสะพ่าย

AH 25 + AT Series

- หัวจี้เขย่า ระบบ Eccentric system ให้พลังเขย่าสูงและสม่ำเสมอ
- หัวจี้ผลิตจากโลหะที่แข็งแรง พร้อมลูกปืนคุณภาพสูง
- มอเตอร์รุ่นงานหนัก ทรงพลัง 1300W
- โครงสร้างมอเตอร์ แบบ Double-Insulation ป้องกันไฟดูด
- ขนาดเล็กกระทัดรัด น้ำหนักเบา พร้อมสายสะพ่าย
- มีความยาวให้เลือกหลายขนาด ตามความต้องการ (1, 1.5, 3 เมตร)



รุ่นมอเตอร์	AH-25		
กำลังมอเตอร์	1,300W		
ระบบไฟฟ้า (Volts)	220V 50Hz		
ความเร็วรอบ (rpm)	15000		
สัดส่วนมอเตอร์ LxWxH (mm)	340x190x190		
น้ำหนักเฉพาะมอเตอร์ (Kg)	7 Kg		
รุ่นสายจี้	AT-39		
ขนาดหัวจี้เขย่า (mm)	39 mm.	39 mm.	39 mm.
ความยาว (m)	1 m.	1.5 m.	3 m.
ราคาทั้งชุด	19,950.-	21,700.-	23,300.-

สายจ๊อบเขย่าคอนกรีต



ขนาด Ø มิลลิเมตร	ความยาว 4 เมตร	ความยาว 5 เมตร	ความยาว 6 เมตร	ความยาว 10 เมตร
28 mm.	8,700.-	9,200.-	9,700.-	-
32 mm.	9,000.-	9,500.-	10,000.-	-
38 mm.	9,500.-	10,000.-	10,500.-	21,250.-
45 mm.	10,000.-	10,500.-	11,000.-	23,750.-
50 mm.	11,000.-	11,500.-	12,000.-	-
60 mm.	13,000.-	13,500.-	14,000.-	26,250.-
70 mm.	14,000.-	14,500.-	15,000.-	-



ข้อต่อสวมสายจ๊อบ (ใช้แปลงสายจ๊อบให้เป็นแบบเขี้ยวไดนาโมเฟค ราคา 1,340.-)



เครื่องยบที่ใช้กับสายจ๊อบ "HONDA"

รุ่น	กำลัง	แบบ	ราคา
GX-160	5.5 HP	เขี้ยวไดนาโมเฟค	18,500.-
GX-160	5.5 HP	เดือยหกเหลี่ยม	18,500.-



มอเตอร์ที่ใช้กับสายจ๊อบ

220V - 2800R/MIN น้ำหนัก 30 kg

รุ่น	กำลัง	แบบ	ราคา
ZN-C	2 HP	เขี้ยวไดนาโมเฟค	10,200.-
ZN-C	2 HP	เดือยหกเหลี่ยม	10,200.-