



THE ROCK OF POWER

ชุดเลื่อยบาร์โซ่ 11.5"

ELECTRIC CHAINSAW STAND SET

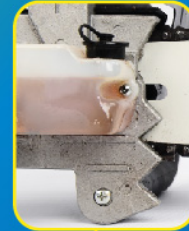
MODEL ECS115

ยึดแรงทน ตัดง ซูโม



การ์ดป้องกันเศษไม้กระเด็นเมื่อใช้งาน

Guard to prevent wood chips from splashing when using.



ขวดบรรจุน้ำมันหล่อลื่นขนาดใหญ่ใช้ได้นานไม่ต้องเติมบ่อย

Super-large oil kettle, Long-lasting.



ปุ่มหมุนสำหรับปรับตั้งโซ่ Chain adjustment knob.



ฟันเลื่อย 22 ฟัน บาร์โซ่ ขนาด 11.5 นิ้ว Chain 22 Teeth Bar chain size 11.5"

มือจับใหญ่ จับง่าย ถนัดมือ Large handle, easy to grip.



500.-/Set 20 Set/Carton

โซ่เลื่อยยนต์ 11.5 นิ้ว 160.-/Pc



อุปกรณ์มาตรฐาน / Standard Accessories

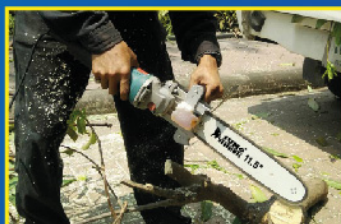


1. การ์ดป้องกัน
2. ฟาครอบ
3. ชุดฐานยึดบาร์โซ่
4. เฟืองเกียร์ 6x3/8"
5. บาร์โซ่ 11.5 นิ้ว
6. กระป๋องน้ำมัน
7. ประแจแอล หัวแฉก
8. โซ่ 22 ฟัน
9. มือจับและน็อตสำหรับยึด

คุณสมบัติ

- สำหรับใช้งานกับเครื่องเจียรเท่านั้น
- ประกอบเครื่องและจัดเก็บง่าย ช่วยทุ่นแรงในการตัดแยกสิ่งต่างๆ

วิธีใช้ : ใช้ตัดแต่งกิ่งไม้



ข้อมูลทางเทคนิค (Technical Data)

วัสดุบาร์ - Guide bar material	Spring Steel
วัสดุโซ่ - Chain material	High Carbon Steel
ขนาดเฟืองเกียร์ - Gear size	6x3/8"
ขนาดบาร์โซ่ - Bar size	29 cm (11.5")
จำนวนฟันโซ่ - Chain teeth	22
ความยาวของโซ่ - Chain circle length	79 cm
ความหนาของโซ่ - Chain thickness	approx. 4.7 mm
จำนวนข้อต่อโซ่-Drive link quantity	45 sections
เส้นผ่าศูนย์กลางตัดไม้ - Wood cutting diameter (depth)	25 cm
Bracket overall length	39 cm
ขนาดมือจับ - Handle height	18 cm
ขนาดสินค้า - Dimension	20x42x18 cm
น้ำหนักสินค้า - Weight	1.8 kg



ชุดเลื่อยบาร์โซ่ ซูโม นำเข้าภายใต้ข้อกำหนดหลักเกณฑ์ของทางกระทรวงฯ และกรมป่าไม้อย่างถูกต้องห้ามดัดแปลงโซ่และบาร์ที่ขนาดเกิน 11.5 นิ้ว (ตามที่กฎหมายกำหนดไว้) หากฝ่าฝืนทางบริษัทจะไม่รับผิดชอบใดๆทั้งสิ้น



เครื่องเจียร 4" Model : 574

ANGLE GRINDER 4" Model : 574

THE ROCK OF POWER

สวิตช์ด้านหลัง

ควบคุมการ เปิด/ปิด เครื่อง

SWITCH ON THE BACK



1,200.-/Pc
10 pcs/ctn

กำลังเต็ม FULL POWER 750W

ลวดทองแดงอบน้ำยาเกรดสูงสุด Highest - Class Varnished Copper Wire. **Class N 200°C** □

วิธีใช้ (How to use)

ใช้เจียรตกแต่งชิ้นงาน งานตัด งานขัด เตรียมผิว สามารถใช้คู่กับ ใบตัด ใบเจียร แปรงลวด ฟักรายชั้น กระดาษทราย แผ่นขัดตา เป็นต้น

Use for grinding, cutting, surface polishing. Use with grinding disc, cutting disc, polishing disc, wire wheel, flap disc, fiber disc, etc.

คำเตือน WARNING

• ก่อนการประกอบและการปรับแต่งให้ดึงปลั๊กไฟออกจากเต้าเสียบเสมอ • อ่านคำเตือนเพื่อความปลอดภัยและข้อแนะนำทั้งหมด การไม่ปฏิบัติตามคำเตือนและข้อแนะนำอาจเป็นสาเหตุให้ถูกไฟฟ้าดูด เกิดไฟไหม้หรือได้รับบาดเจ็บอย่างร้ายแรง

• Prior to assembly and adjustment always pull out the power plug from the mains socket.
• Read all safety warnings and all instructions. Failure to follow the warnings and instructions may result in electric shock, fire or serious injury.



ข้อแนะนำ (Suggestion)

ควรสวมใส่อุปกรณ์ป้องกันก่อนใช้งาน เช่น แว่นตาคันสะเก็ด ถุงมือ ฟันปิดจมูก และอุปกรณ์ลดเสียง เป็นต้น

Should wear the protection equipment before use, e.g. safety glasses, glove, mask, ear plug, etc



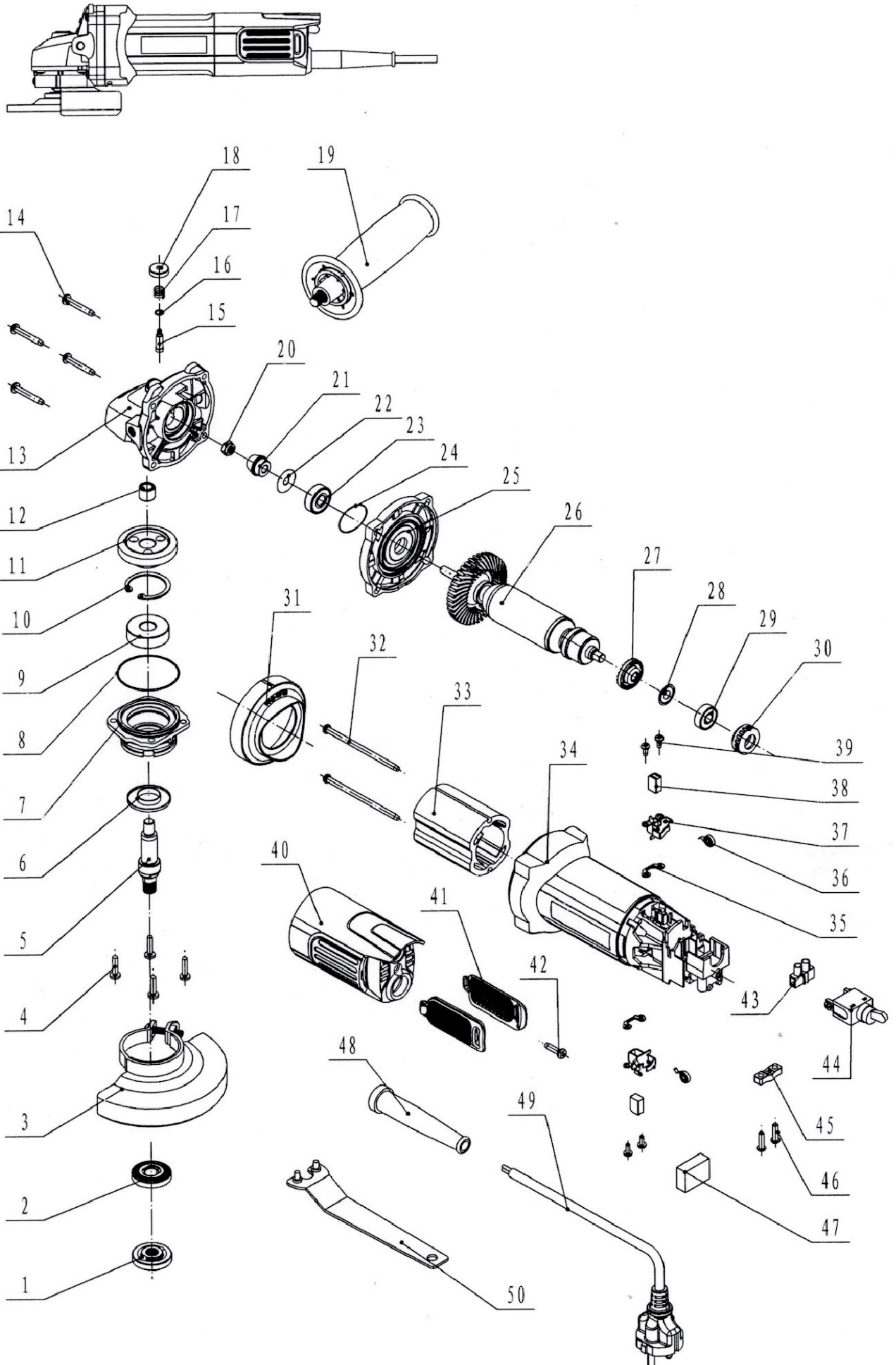
- บังใบ (Wheel Guard)
- ด้ามจับเสริม (Side Handle)
- ประแจ (Wrench)
- แปรงถ่าน (Carbon Brush) 6x9x13 mm



บรรจุ 1 ชิ้น น้ำหนัก 1.55 กก.
QTY PC N.W. kg

ข้อมูลทางเทคนิค (TECHNICAL DATA)

แรงดันไฟฟ้า Rated Voltage	220V
ความถี่ไฟฟ้า Rated Frequency	50Hz
กำลังไฟฟ้า Rated Input Power	750W
ความเร็วรอบ No-Load Speed	11000RPM
เกลียวบนแกนเครื่อง Spindle Thread	M10x1.5
ขนาดใบเจียร Diameter Of Wheel	Ø100 mm
ขนาดรูของใบเจียร Hole Diameter Of Wheel	Ø16 mm
ขนาดแปรงถ่าน Carbon Brush	6x9x13 mm
ขนาดความยาวสาย Cable Length	2 m
ขนาดเครื่อง Dimension	27.3x7.7x10 cm



NO.	Description	QTY	NO.	Description	QTY
1	inner flange	1	26	armature	1
2	outer flange	1	27	dustproof cover	1
3	wheel guard	1	28	ring ϕ 17* ϕ 7.1*0.4	1
4	screw M4X13	4	29	Bearing 607	1
5	output shaft	1	30	bearing sleeve	1
6	dustproof cover	1	31	windshield	1
7	front cover	1	32	screw ST4x75	2
8	ring ϕ 40* ϕ 1	1	33	stator	1
9	6201 bearing	1	34	housing	1
10	circlip for hole ϕ 32	1	35	Insulating sheet	2
11	gear wheel	1	36	coil spring	2
12	needle bearing	1	37	brush holder	2
13	gear box	1	38	carbon brush	2
14	screwST M4x28	4	39	screw ST3x7.5	4
15	self-lock pin	1	40	rear cover	1
16	ring ϕ 6* ϕ 4* ϕ 1	1	41	Side cover	2
17	self-lock spring	1	42	screw ST4x14	1
18	self-lock pin cap	1	43	connecting plastic	1
19	side handle	1	44	switch	1
20	nut M6	1	45	cable clamp	1
21	pinion	1	46	screw ST4x14	1
22	ring ϕ 19.2* ϕ 6.1*0.2	1	47	Capacitor0.33Uf	1
23	Bearing 608	1	48	cable protector	1
24	ring ϕ 29.4* ϕ 0.75	1	49	cable	1
25	middle plate	1	50	spanner	1

เครื่องเจียร 4" ANGLE GRINDER 578

Model :



THE ROCK OF
 POWER

ยี่ห้อแรงทน
 ต้อง **ซูโม**

“แรงบิดเต็มกำลัง” Full Power 710W
 710W

ประสิทธิภาพสูงกว่ารุ่น 570W ถึง 50%



เปลี่ยนใบง่าย
 เพียงกดปุ่ม

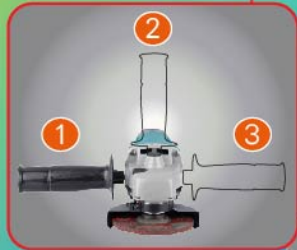
Press the button for
 replacing the disc easily.

แปรงถ่าน Carbon brush

(Size: 6x9x13.5mm)

ฝาปิดช่องถ่านด้านนอกตัวเครื่อง
 สะดวกในการเปลี่ยนแปรงถ่าน

External carbon cap, easy to replace.



ตัวจับเสริม

ปรับเปลี่ยนได้ 3

ทิศทาง ตามความถนัด

Auxiliary handle can be adjusted
 on 3 position.

สวิตช์เกรดสูง

หน้าสัมผัสใช้งานได้มากกว่าแสนครั้ง ออกแบบให้อยู่
 ด้านหลังเพื่อความปลอดภัยสูงสุด

High-grade toggle switch can use more than 100,000 times.
 Well-designed in the bottom of machine for high security.

1,590.-/Pc
 10Pcs/Carton



ข้อมูลทางเทคนิค (Technical Data)

แรงดันไฟฟ้า-Rated Voltage	220V
ความถี่ไฟฟ้า-Rated Frequency	50Hz
กำลังไฟฟ้า-Rated Input Power	710W
ความเร็วรอบ-No-Load Speed	11000RPM
เกลียวบนแกนเครื่อง-Spindle Thread	M10x1.5
ขนาดใบเจียร-Diameter Of Wheel	Ø100mm
ขนาดรูของใบตัด-Hole Diameter Of Wheel	Ø16mm
ขนาดแปรงถ่าน-Carbon brush	6x9x13.5mm
ขนาดความยาวสาย-Cable Length	200cm
ขนาดเครื่อง-Dimension	7x26.5x7cm
น้ำหนัก-Net Weight	1.5kg

เหมาะสำหรับ (Suitable for) :

งานเจียรตกแต่งชิ้นงาน งานตัด งานขัด
 เตรียมผิว

Used for grinding and removing the excess
 material from work piece, cutting and
 surface polishing.



วิธีใช้ (How to use) :

ใช้งานคู่มือ ใบตัด ใบเจียร แปรงลวด
 ฟลักทรายชอน กระดาษทราย
 แป้นขัดเงา เป็นต้น
 Used for various materials such as
 cutting disc, grinding disc, wire brush,
 flap disc, sanding disc and polishing pad.

อุปกรณ์มาตรฐาน (Standard Accessories)

- งานรองใบเจียร (Inner Flange)
- น็อตล็อกใบเจียร (Lock Nut)
- ประแจ (Wrench)



เครื่องเจียร 4"
ANGLE GRINDER

Model :
578



THE ROCK OF
POWER

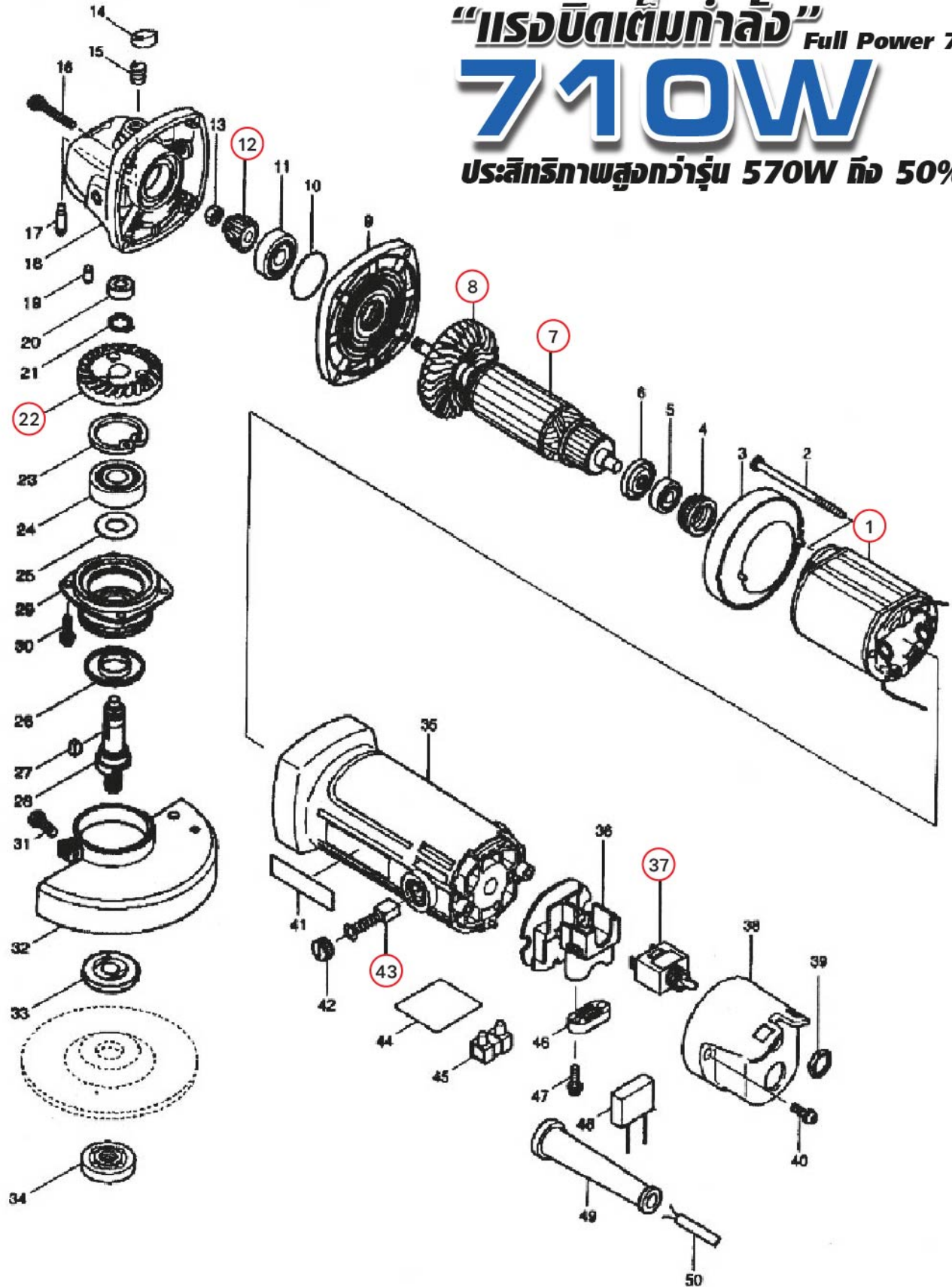
อีจแรงทน **ซูโม**
ต้อง **ซูโม**

Spare Parts

“แรงบิดเต็มกำลัง” Full Power 710W

710W

ประสิทธิภาพสูงกว่ารุ่น 570W ถึง 50%



เครื่องเจียร 4" ANGLE GRINDER

Model :
578



**THE ROCK OF
POWER**

อีจแรงทน **ซูโม่**
ต้อง **ซูโม่**

Spare Parts

Sr.No	Description	Thai Name	QTY	Price	Remak
1	Stator		1	360.-/Pc	
2	TAPPING SCREW 4x70		1		
3	BAFFLE PLATE		1		
4	LABYRINTH RUBBER RING 19		1		
5	BALL BEARING 607ZZ		1		
6	RESIN WASHER		1		
6-1	INSULATION WASHER		1		
7,8	ARMATURE		1	700.-/Pc	
9	GEAR HOUSING COVER		1		
10	O-RING 26		1		
11	BALL BEARING 629 ZZ		1		
12	SPIRAL BEVEL GEAR 10		1	100.-/Pc	
13	HEX NUT M6		1		
14	PIN CAP		1		
15	COMPRESSION SPRING 8		1		
16	+ PAN HEAD SCREW M4x22		1		
17	SHOULDER PIN 4		1		
18	GEAR HOUSING		1		
19	RUBBER PIN 4		1		
20	BALL BEARING 696 ZZ		1		
21	RETAINING RING S-12		1		
22	GEAR 37		1	150.-/Pc	
23	RETAINING RING R-32		1		
24	BALL BEARING 6201 DDM		1		
25	FLAT WASHER 12		1		
26	LABYRINTH RING		1		
27	WOODRUFF KEY 4		1		
28	SPINDLE		1		
29	BEARING BOX		1		
30	PAN HEAD SCREW M4x14		1		
31	PAN HEAD SCREW M4x14		1		
32	WHEEL COVER		1		
33	INNER FLANGE 30		1		
34	LOCK NUT 10-30		1		
35	MOTOR HOUSING SET		1		
36	SUPPORT		1		
37	SWITCH STL 106AT		1	95.-/Pc	
38	REAR COVER		1		
39	HEX NUT M12-16		1		
40	PAN HEAD SCREW M4x14		1		
41	KRISBOW LOGO LABEL		1		
42	BRUSH HOLDER CAP 5-8		1		
43	CARBON BRUSH CB-411A		1	50.-/Pc	
44	NAME PLATE		1		
45	TERMINAL RELIEF		1		
46	STRAIN RELIEF		1		
47	PAN HEAD SCREW M4x14		1		
49	CORD GUARD 8-85		1		
50	POWER SUPPLY CORD 0.75-2-2		1		
A01	GRIP 36 COMPLETE		1		
A02	LOCK NUT WRENCH		1		



เครื่องเจียร 4" ANGLE GRINDER 4"

MODEL 584

THE ROCK OF POWER

กำลังเต็ม FULL POWER 850W



สวิตช์หลัง

ควบคุมการ เปิด/ปิด เครื่อง

ลวดทองแดงอบน้ำยาเกรดสูงสุด **Class N 200°C**
Highest - Class Varnished Copper Wire.

1,250.-/Pc
6 pcs/ctn

วิธีใช้ (How to use)

ใช้เจียรตกแต่งชิ้นงาน งานตัด งานขัด เตรียมผิว สามารถใช้คู่กับ ใบตัด ใบเจียร แปรงลวด ฟันทรายซ้อน กระดาษทราย แผ่นขัดเงา เป็นต้น

Use for grinding, cutting, surface polishing. Use with grinding disc, cutting disc, polishing disc, wire wheel, flap disc, fiber disc, etc.

ข้อแนะนำ (Suggestion)

ควรสวมใส่อุปกรณ์ป้องกันก่อนใช้งาน เช่น แว่นตากันสะเก็ด ถุงมือ ฟันปิดจมูก และอุปกรณ์ลดเสียง เป็นต้น

Should wear the protection equipment before use, e.g. safety glasses, glove, mask, ear plug, etc



อุปกรณ์มาตรฐาน / STANDARD ACCESSORIES

- ฟากรอบใบเจียร (Wheel Guard)
- ด้ามจับเสริม (Side Grip)
- ประแจ (Wrench)
- แปรงถ่าน (Carbon Brush) 6x9x16 mm



ข้อมูลทางเทคนิค (TECHNICAL DATA)

แรงดันไฟฟ้า Rated Voltage	220V
ความถี่ไฟฟ้า Rated Frequency	50Hz
กำลังไฟฟ้า Rated Input Power	850W
ความเร็วรอบ No-Load Speed	11000RPM
เกลียวบนแกนเครื่อง Spindle Thread	M10x1.5
ขนาดใบเจียร Diameter Of Wheel	Ø100 mm
ขนาดรูของใบเจียร Hole Diameter Of Wheel	Ø16 mm
ขนาดแปรงถ่าน Carbon Brush	6x9x16 mm
ขนาดความยาวสาย Cable Length	2 m
ขนาดเครื่อง Dimension	26.5x12.5x10 cm
น้ำหนัก N.W.	2 kg

คำเตือน WARNING

• ก่อนการประกอบและการปรับแต่งให้ดึงปลั๊กไฟออกจากเต้าเสียบเสมอ • อ่านคำเตือนเพื่อความปลอดภัย และข้อแนะนำทั้งหมด การไม่ปฏิบัติตามคำเตือนและข้อแนะนำอาจเป็นสาเหตุให้ถูกไฟฟ้าดูด เกิดไฟไหม้ หรือได้รับบาดเจ็บอย่างร้ายแรง

• Prior to assembly and adjustment always pull out the power plug from the mains socket. • Read all safety warnings and all instructions. Failure to follow the warnings and instructions may result in electric shock, fire or serious injury.





เครื่องเจียร 4" ANGLE GRINDER 4"

กำลังเต็ม FULL POWER

850W

MODEL

584

THE ROCK OF POWER



แปรงถ่าน (Size: 6x9x16mm)

ฝาปิดของถ่านด้านนอกตัวเครื่องสะดวกในการเปลี่ยนแปรงถ่าน
External carbon cap, easy to replace.

สวิตช์หลัง

SWITCH ON THE BACK

เหมาะกับการใช้งานในระยะเวลานานๆ
โดยไม่ต้อง เปิด/ปิดสวิตช์บ่อยๆ

Suitable for work on use in a long period of time
without having to turn on/off the switch frequently

เปลี่ยนใบง่ายเพียงกดปุ่ม

Press the button for replacing the disc easily.

High Grade Gear

เฟืองผลิตจากเหล็กชุบแข็ง
ผ่านการเจียรซ้ำ 2 ครั้ง ด้วย
กรรมวิธีเดียวกับเครื่อง CNC

Gear manufactured from hardened steel, 2 times
grinding which same procedure of CNC machine.



แหวนหุ้มฉนวน

ช่วยป้องกันลูกปืนจากความร้อน
กระแสไฟฟ้าและสิ่งสกปรก

Safety plastic washer that protects
ball bearings from dust and dirt.

Commutator

พลมเงิน-ทองแดงสูง นำกระแสไฟฟ้าได้ดี
ทนต่อการสึกหรอ ลดการเกิดประกายไฟ
เมื่อเสียดสีกับแปรงถ่าน

Wear-resistant high-silver-copper commutator.

ขั้ว (Armature)



แผ่นเหล็กซิลิคอนเกรดสูงรีดเย็น

High speed cold-rolled silicon steel.



ฟลักคอยล์ (Stator)

ตัวเครื่อง

ผลิตจากวัสดุเอ็นจิเนียริ่งพลาสติก
ที่ไม่ลามไฟทนความร้อนได้สูง

Flame resistant engineering plastic.

ลูกปืน (Bearing)

C&U/6201-RS-SF C&U/607-RZ-SF
TPI/608-LHX-X HK0810

เพลากีเยอร์

ความเที่ยงตรงสูงทนต่อการสึกหรอ
Wear resistant high precision gear shaft.





เครื่องจักร 4" ANGLE GRINDER

THE ROCK OF POWER

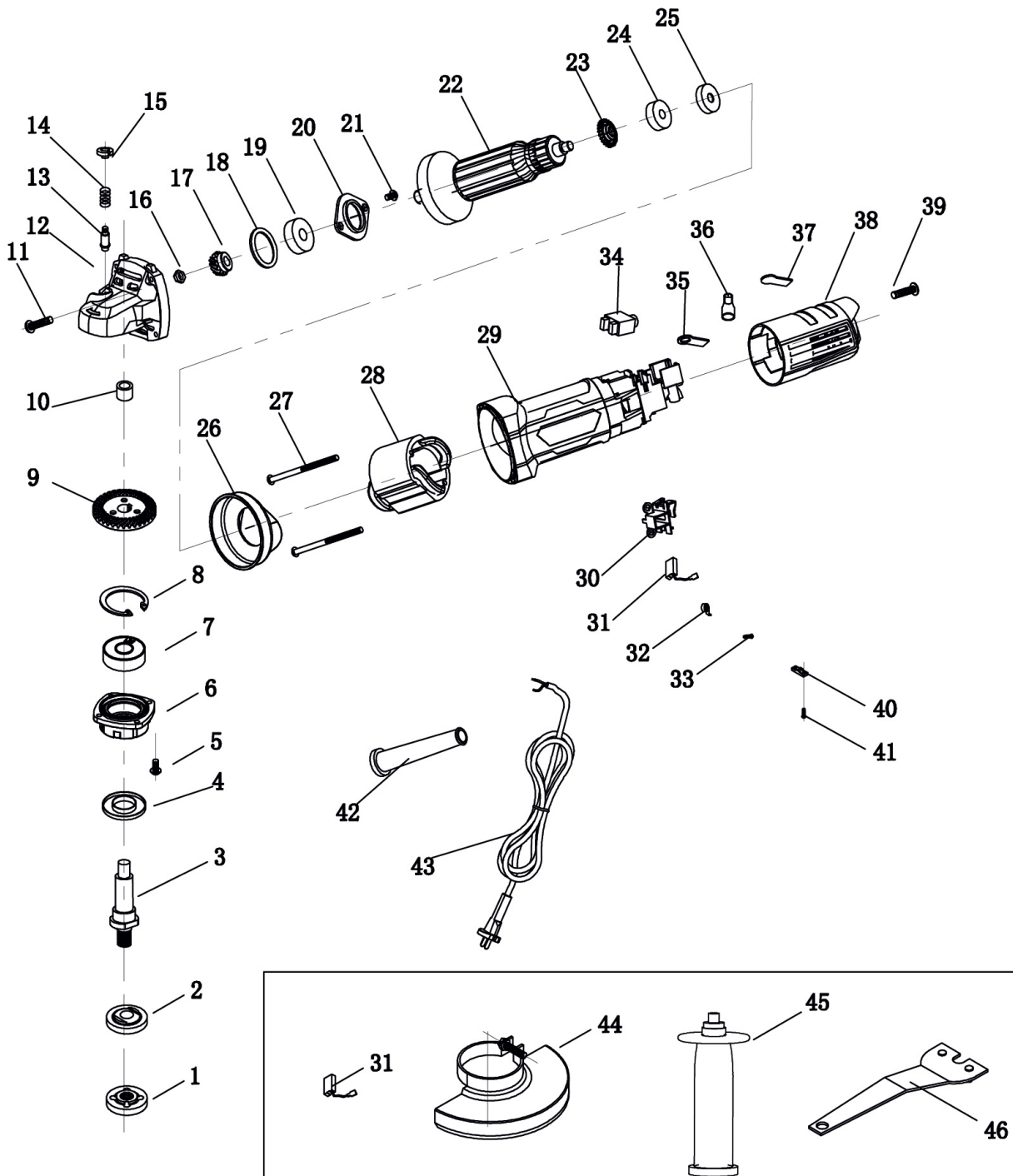
กำลังเต็ม FULL POWER

850W

MODEL

584

SPARE PARTS





เครื่องเจียร 4"

ANGLE GRINDER

MODEL 585

THE ROCK OF POWER

อึดแรงทน ที่คง ฐไม่ ยุบ

ด้ามจับเล็กที่สุดขนาด 57mm

ขนาดเล็กจับได้ถนัด ใช้งานได้เหมาะมือ ออกแบบให้กระชับพอดีมือสำหรับคนเอเชียโดยเฉพาะ Small handle size Ø57mm Designed to perfectly hand. Good choice for Asian people.

ลูกปืน (NSK Bearing)



608DW

ตัวเครื่อง

ผลิตจากวัสดุเอ็นจิเนียริ่งพลาสติกที่ไมลามไฟ ทนความร้อนได้สูง Flame resistant engineering plastic.

เปลี่ยนใบง้ายเพียงกดปุ่ม

Press the button for replacing the disc easily.



High Grade Gear

เพื่อผลิตจากเหล็กชุบแข็งผ่านการเจียรซ้ำ 2 ครั้ง ด้วยกรรมวิธีเดียวกับเครื่อง CNC Gear manufactured from hardened steel, 2 times grinding which same procedure of CNC machine.

Long Life And Durability

"ทนทาน ยาวนาน"

พลังเต็ม 850W

Full Power

ฟลักซ์ (Stator)

ถูกเคลือบด้วย "พาวเดอร์ วาnish" อีกชั้น ทำหน้าที่ป้องกันการกระแทกจากเศษเหล็กหรือปูนที่อาจถูกดูดเข้ามา อีกทั้งยังช่วยระบายความร้อน และเป็นเสมือนฉนวนชั้นที่ 2 ที่ช่วยป้องกันไฟฟ้าลัดวงจรหากมีเศษเหล็กมาเกาะ The stator is enameled with Powder Varnish which prevents from the metal impact and the concrete scraps entering. It helps cool down and works as the second insulated layer to ward off the short circuit when the metal scraps get in.

แหวนหุ้มฉนวน ช่วยป้องกันลูกปืนจากความร้อน กระแสไฟฟ้าและสิ่งสกปรก Safety plastic washer that protects ball bearings from dust and dirt.

แผ่นเหล็กซิลิคอนเกรดสูงรีดเย็น

High speed cold-rolled silicon steel.

เส้นฉนวน สำหรับยึดลวดทองแดงได้แน่น และยังสามารถป้องกันฝุ่นที่จะก่อให้เกิดความเสียหาย ขณะเครื่องทำงานด้วยความเร็วสูง Insulation for better fixing the armature copper wire, and also can prevent the outside dust, sand damage the armature when machine running at high speed.

ก้าน (Armature)

เพลากีบร ความเที่ยงตรงสูง หนี้อंतरสัททร

Wear resistant high precision gear shaft.

Commutator พลัมเงิน-ทองแดงสูงนำกระแสไฟฟ้าได้ดี หนี้อंतरสัททร ลดการเกิดประกายไฟเมื่อเสียดสีกับแปรงถ่าน

อุปกรณ์มาตรฐาน (Standard Accessories)

- ประแจ (Wrench)
- แปรงถ่าน 6x9x16mm (Carbon Brush)



สวิตช์เกรดสูง

หน้าสัมผัสใช้งานได้มากกว่าแสนครั้ง ออกแบบให้อยู่ด้านหลังเพื่อความปลอดภัยสูงสุด

High-grade toggle switch can use more than 100,000 times, and it is designed on the back of machine for high security.

1,650.-/Pc

6 Pcs/Ctn

ข้อมูลทางเทคนิค (TECHNICAL DATA)

แรงดันไฟฟ้า (Rated Voltage)	220V
ความถี่ไฟฟ้า (Rated Frequency)	50Hz
กำลังไฟฟ้า (Rated Input Power)	850W
ความเร็วรอบ (No-Load Speed)	11000RPM
เกลียวบนแกนเครื่อง (Spindle Thread)	M10
ขนาดใบเจียร (Diameter Of Wheel)	Ø100mm
ขนาดรูของใบตัด (Hole Diameter Of Wheel)	Ø16mm
ขนาดแปรงถ่าน (Carbon brush)	6x9x16mm
ขนาดความยาวสาย (Cable Length)	2m
ขนาดเครื่อง (Dimension)	26.5x7.5x10cm
น้ำหนัก (Net Weight)	1.9kg

เหมาะสำหรับ (Suitable for)

งานเจียรตกแต่งชิ้นงาน งานตัด งานขัด เตรียมผิว Used for grinding and removing the excess material from work piece, cutting and surface polishing.

วิธีใช้ (How to use)

ใช้งานคู่กับ ใบตัด ใบเจียร แปรงลวดไฟฟ้าทรายขัด กระดาษทราย แผ่นขัดเงา เป็นต้น

Used for various materials such as cutting disc, grinding disc, wire brush, flap disc, sanding disc and polishing pad.



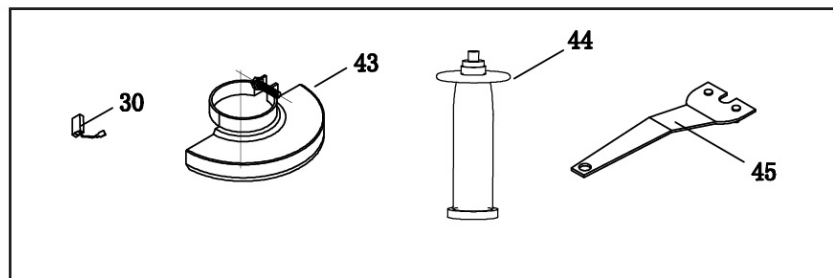
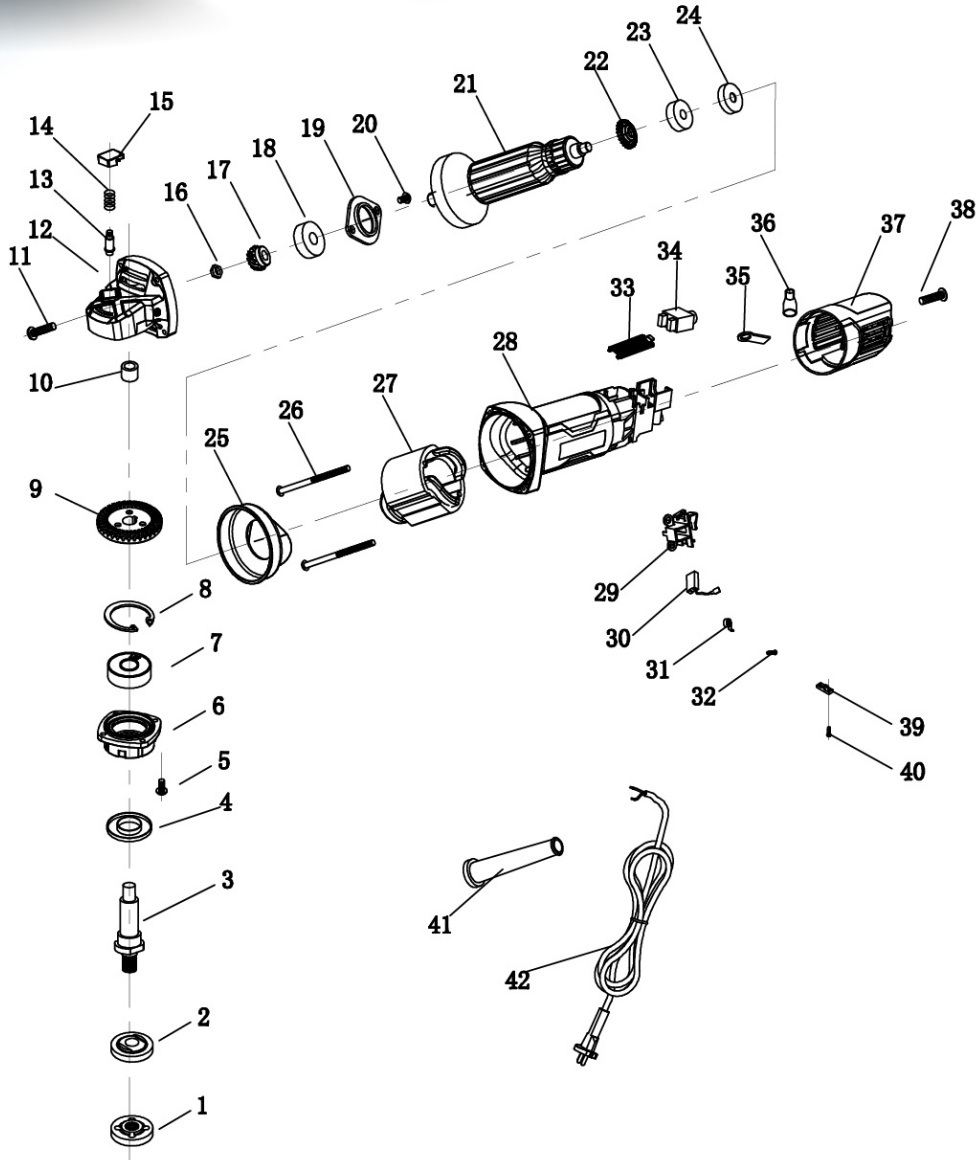
เครื่องเจียร 4"

ANGLE GRINDER

MODEL 585

THE ROCK OF POWER

อีจแรงทอน ซึโม



THE ROCK OF POWER

อิตแรงทอน ชูโม

SPARE PARTS

Fig.	Description of part	QTY	Price
1	Outer Flange	1	
2	Inner Flange	1	
3	Spindle	1	
4	Dustproof Cover	1	
5	Screw M4x14	4	
6	Front Cover	1	
7	Ball Bearing	1	
8	Clip Spring Ø32	1	
9	Big Gear	1	100.-
10	Needle Bearing	1	
11	Screw ST4x20BT	4	
12	Aluminum Head Case	1	
13	Self Lock Pin	1	
14	Self Lock Spring	1	
15	Self Lock Cap	1	
16	Outside Hexnut	1	
17	Small Gear	1	60.-
18	Ball Bearing Nsk 608DDW	1	
19	Bearing Retaining Cover	1	
20	Screw M4x8	2	
21	Armature	1	400.-
22	Dustproof Ring	1	
23	Ball Bearing NMB 607DS	1	

Fig.	Description of part	QTY	Price
24	Bearing Sleeve	1	
25	Baffle Plate	1	
26	Screw St3.5x75a	2	
27	Stator	1	300.-
28	Motor Housing	1	
29	Brush Holder	2	
30	Carbon Brush Assy	2	80.-
31	Swirl Spring	2	
32	Screw St3x10bt	4	
33	Filter Net	2	
34	Switch	1	50.-
35	Connection Button	1	
36	Connection Cap	1	
37	Rear Cover	1	
38	Screw ST4x14BT	1	
39	Relief Plate	1	
40	Screw ST4x14A	2	
41	Cord Guard	1	
42	Cord 2x0.75mm ²	1	
43	Wheel Guard	1	
44	Side Handle	1	
45	Spanner	1	



เครื่องเจียร 4"

ANGLE GRINDER

MODEL 586

THE ROCK OF POWER

อีจเรงทน ชุ่มมือ



ลูกปืน (High Class Bearing)

ตัวเครื่อง

ผลิตจากวัสดุเอ็นจิเนียริงพลาสติกที่โมลามไฟ ทนความร้อนได้สูง
Flame resistant engineering plastic.

เปลี่ยนใบง่ายเพียงกดปุ่ม

Press the button for replacing the disc easily.

High Grade Gear



เฟืองผลิตจากเหล็กชุบแข็ง ผ่านการเจียรซ้ำ 2 ครั้ง ด้วยกรรมวิธีเดียวกับเครื่อง CNC

Gear manufactured from hardened steel, 2 times grinding which same procedure of CNC machine.

Commutator

พลมเงิน-ทองแดงสูงนำกระแสไฟฟ้าได้ดี ทนต่อการสึกหรอ ลดการเกิดประกายไฟ เมื่อเสียดสีกับแปรงถ่าน

Wear resistant high-silver-copper commutator.

แหวนหุ้มฉนวน

ช่วยป้องกันลูกปืนจากความร้อน กระแสไฟฟ้าและสิ่งสกปรก

Safety plastic washer that protects ball bearings from dust and dirt.

ข้อมูลทางเทคนิค (TECHNICAL DATA)

แรงดันไฟฟ้า Rated Voltage	220V
ความถี่ไฟฟ้า Rated Frequency	50Hz
กำลังไฟฟ้า Rated Input Power	850 W
ความเร็วรอบ No-Load Speed	11000 RPM
เกลียวบนแกนเครื่อง Spindle Thread	M10
ขนาดใบเจียร Diameter Of Wheel	Ø100 mm
ขนาดของใบตัด Hole Diameter Of Wheel	Ø16 mm
ขนาดแปรงถ่าน Carbon brush	6x9x16 mm
ขนาดความยาวสายไฟ Cable Length	2 m
ขนาดเครื่อง Dimension	26.5x7.5x10 cm
น้ำหนัก Net Weight	1.9 kg

ขนาดเกลียวมือจับข้าง
ขนาด M10x1.5mm

Filter Net

เมื่อใช้เครื่องมือเป็นเวลานาน อาจมีฝุ่นสะสม สามารถถอดแผ่นนี้ออกและทำความสะอาดได้

When using the machine a long time, most the dust will accumulate on the plate, its can take out fo clear the dust.



สวิตซ์ข้าง

เหมาะกับการงานบนที่สูง ให้ความสะดวกและปลอดภัยในการใช้งานเพียงมือเดียวเพื่อควบคุมเครื่องเจียร

Switch on the side Suitable for working on the high place, convenient and safe, control the angle grinder by only one hand.

พลังเต็ม Full Power 850W

กุ่ม (Armature) เพลาทีย์ร์

ความเที่ยงตรงสูงทนต่อการสึกหรอ
Wear resistant high precision gear shaft.

แผ่นเหล็กซิลิคอนเกรดสูงรีดเย็น
High speed cold-rolled silicon steel.

ฟิลคอยล์ (Stator)

ถูกเคลือบด้วย "พาวเดอร์ วาnish" อีกชั้น ทำหน้าที่ป้องกันการกระแทกจากเศษเหล็กหรือปูนที่อาจถูกดูดเข้ามา อีกทั้งยังช่วยระบายความร้อนและเป็นเสมือนฉนวนชั้นที่ 2 ที่ช่วยป้องกันไฟฟ้าลัดวงจรหากมีเศษเหล็กมาเกาะ

The stator is enameled with Powder Varnish which prevents from the metal impact and the concrete scraps entering. It helps cool down and works as the second insulated layer to ward off the short circuit when the metal scraps get in.

เหมาะสำหรับ (Suitable for)

งานเจียรตกร่างต่างชิ้นงาน งานตัด งานขัดเตรียมผิว

วิธีใช้ (How to use)

ใช้งานคู่กับ ใบตัด ใบเจียร แปรงลวด ฟัทกรายซ้อน กระดาษทราย แผ่นขัดเงา

อุปกรณ์มาตรฐาน (Standard Accessories)



- ประแจ (Wrench)
- แปรงถ่าน (Carbon Brush)



1,650.-/Pc
6 Pcs/Ctn



เครื่องเจียร 4"

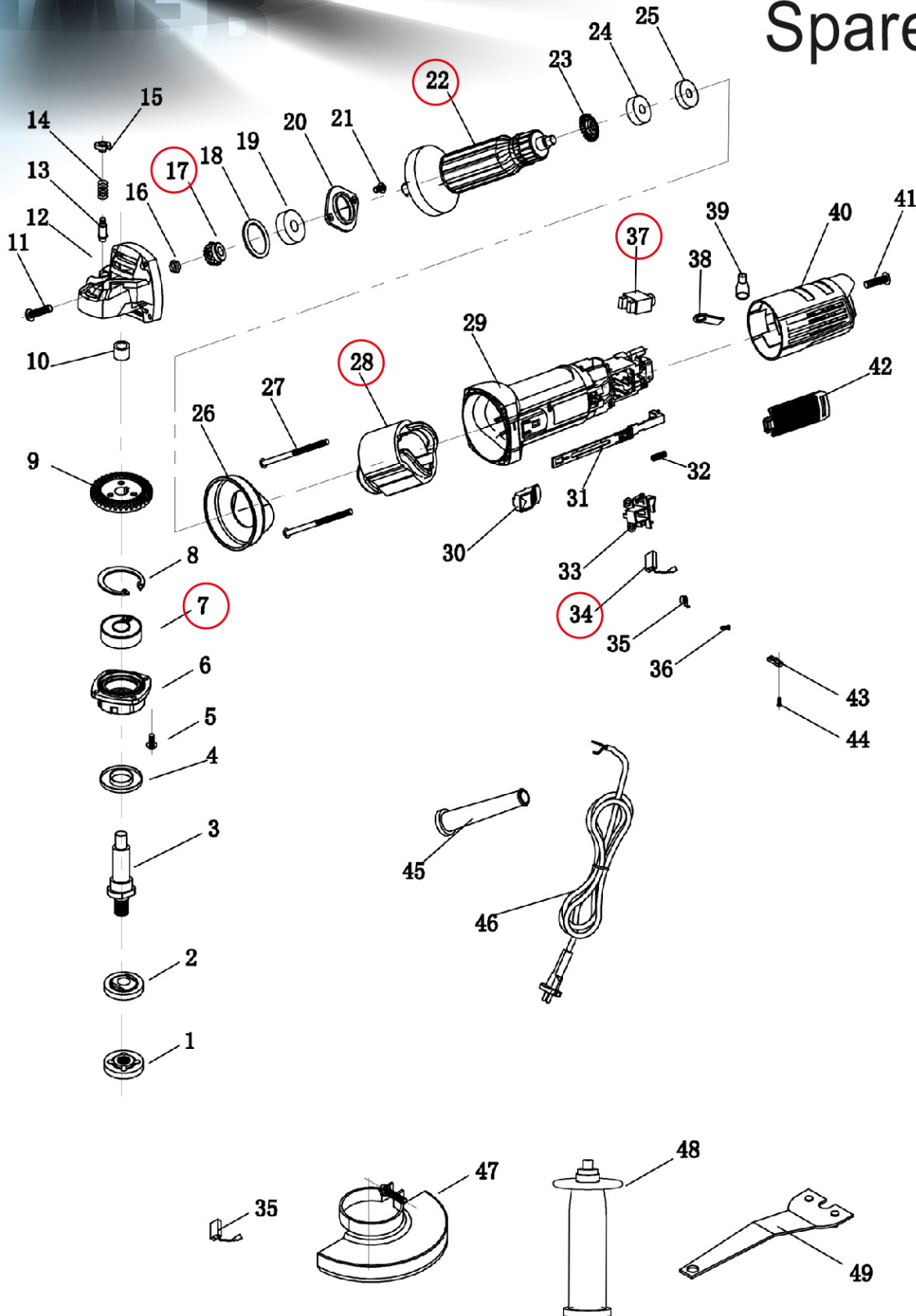
ANGLE GRINDER

MODEL 586

THE ROCK OF POWER

อะไหล่ทดแทน
อะไหล่

Spare Parts





เครื่องเจียร 4"
ANGLE GRINDER

MODEL 586

THE ROCK OF
POWER

ฮิดเรจทน
คัง ชูโม
ย

Spare Parts

Fig.	Description of part	QTY	Price	Remark
1	OUTER FLANGE	1		
2	INNER FLANGE	1		
3	OUTPUT SPINDLE	1		
4	DUST-PROOF COVER	1		
5	SCREW M4x14	4		
6	FRONT COVER	1		
7	BEARING 6201	1		
8	INTERNAL RETAINING RING	1		
9	BIG GEAR	1		
10	NEEDLE BEARING HK0810	1		
11	SCREW ST4.2x20F	4		
12	GEARCASE	1		
13	SPINDLE LOCK PIN	1		
14	SPINDLE LOCK SPRING	1		
15	SPINDLE LOCK BUTTON	1		
16	HEX NUT M6	1		
17	PINION	1		
18	O TYPE RING	1		
19	608 BEARING	1		
20	BEARING RETAINING PLATE	1		
21	SCREW M4x8	2		
22	ARMTURE	1		
23	DUST-PROOF RING	1		
24	607 BEARING	1		
25	607 BEARING SLEEVE	1		
26	BAFFLE PLATE	1		
27	SCREW ST3.5x75A	2		



เครื่องเจียร 4" ANGLE GRINDER 4"

MODEL 589

THE ROCK OF POWER

กำลังเต็ม FULL POWER 950W



ลวดทองแดงอาน้ำยาเกรดสูงสุด Highest - Class Varnished Copper Wire. **Class N 200°C**



สวิตช์ด้านข้าง

ควบคุมการ เปิด/ปิด เครื่อง

1,850.-/Pc
6 pcs/ctn

วิธีใช้ (How to use)

ใช้เจียรตกแต่งชิ้นงาน งานตัด งานขัด เตรียมผิว สามารถใช้คู่กับ ใบตัด ใบเจียร แปรงลวด ฟันทรายชั้น กระดาษทราย แผ่นขัดเงา เป็นต้น
Use for grinding, cutting, surface polishing. Use with grinding disc, cutting disc, polishing disc, wire wheel, flap disc, fiber disc, etc.

ข้อแนะนำ (Suggestion)

ควรสวมใส่อุปกรณ์ป้องกันก่อนใช้งาน เช่น แว่นตากันสะเก็ด ถุงมือ ฟันปิดจมูก และอุปกรณ์ลดเสียง เป็นต้น
Should wear the protection equipment before use, e.g. safety glasses, glove, mask, ear plug, etc



อุปกรณ์มาตรฐาน / STANDARD ACCESSORIES

- ฟากรอบใบเจียร (Wheel Guard)
- ด้ามจับเสริม (Side Grip)
- ประแจ (Wrench)
- แปรงถ่าน (Carbon Brush) 6x9x16 mm



ข้อมูลทางเทคนิค (TECHNICAL DATA)

แรงดันไฟฟ้า Rated Voltage	220V
ความถี่ไฟฟ้า Rated Frequency	50Hz
กำลังไฟฟ้า Rated Input Power	950W
ความเร็วรอบ No-Load Speed	4000-12000RPM
เกลียวบนแกนเครื่อง Spindle Thread	M10x1.5
ขนาดใบเจียร Diameter Of Wheel	Ø100 mm
ขนาดรูของใบเจียร Hole Diameter Of Wheel	Ø16 mm
ขนาดแปรงถ่าน Carbon Brush	6x10x16 mm
ขนาดความยาวสาย Cable Length	2 m
ขนาดเครื่อง Dimension	29x12.5x10 cm
น้ำหนัก N.W.	2.2 kg

คำเตือน WARNING

• ก่อนการประกอบและการปรับแต่งให้ดึงปลั๊กไฟออกจากเต้าเสียบเสมอ • อ่านคำเตือนเพื่อความปลอดภัย และข้อแนะนำทั้งหมด การไม่ปฏิบัติตามคำเตือนและข้อแนะนำอาจเป็นสาเหตุให้ถูกไฟฟ้าดูด เกิดไฟไหม้ หรือได้รับบาดเจ็บอย่างร้ายแรง
• Prior to assembly and adjustment always pull out the power plug from the mains socket. • Read all safety warnings and all instructions. Failure to follow the warnings and instructions may result in electric shock, fire or serious injury.





เครื่องเจียร 4" ANGLE GRINDER 4"

กำลังเต็ม FULL POWER

950W

MODEL

589

THE ROCK OF POWER



แปรงถ่าน (Size: 6x9x16mm)

ฝาปิดของถ่านด้านนอกตัวเครื่องสะดวกในการเปลี่ยนแปรงถ่าน
External carbon cap, easy to replace.

ปุ่มปรับความเร็วด้านท้าย



VARIABLE SPEED

ความเร็วรอบ SPEED
4000-12000RPM

เปลี่ยนใบง่ายเพียงกดปุ่ม

Press the button for replacing the disc easily.

High Grade Gear

เฟืองผลิตจากเหล็กชุบแข็ง
ผ่านการเจียรซ้ำ 2 ครั้ง ด้วย
กรรมวิธีเดียวกับเครื่อง CNC

Gear manufactured from hardened steel, 2 times grinding which same procedure of CNC machine.



แหวนหุ้มฉนวน

ช่วยป้องกันลูกปืนจากความร้อน
กระแสไฟฟ้าและสิ่งสกปรก

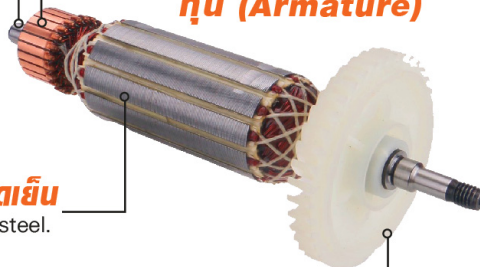
Safety plastic washer that protects
ball bearings from dust and dirt.

Commutator

พลมเงิน-ทองแดงสูง นำกระแสไฟฟ้าได้ดี
ทนต่อการสึกหรอ ลดการเกิดประกายไฟ
เมื่อเสียดสีกับแปรงถ่าน

Wear-resistant high-silver-copper commutator.

ขั้ว (Armature)



แผ่นเหล็กซิลิคอนเกรดสูงรีดเย็น

High speed cold-rolled silicon steel.



ฟลักคอยล์ (Stator)

ลูกปืน (Bearing)

608 -RST C&U 607 -RST C&U
6201-RS GRSC HK0810

เพลากีเยอร์

ความเที่ยงตรงสูงทนต่อการสึกหรอ

Wear resistant high precision gear shaft.

สวิตช์ด้านข้าง

SWITCH ON THE SIDE

เหมาะกับการงานบนที่สูง

ที่ให้ความสะดวกและปลอดภัยในการใช้
งานเพียงมือเดียวเพื่อควบคุมเครื่องเจียร

Switch on the side Suitable for working on the high place,
convenient and safe, control the angle grinder by only one hand.

ตัวเครื่อง

ผลิตจากวัสดุเอ็นจิเนียริ่งพลาสติก
ที่ไม่ลามไฟทนความร้อนได้สูง

Flame resistant engineering plastic.





เครื่องจักร 4" ANGLE GRINDER

THE ROCK OF POWER

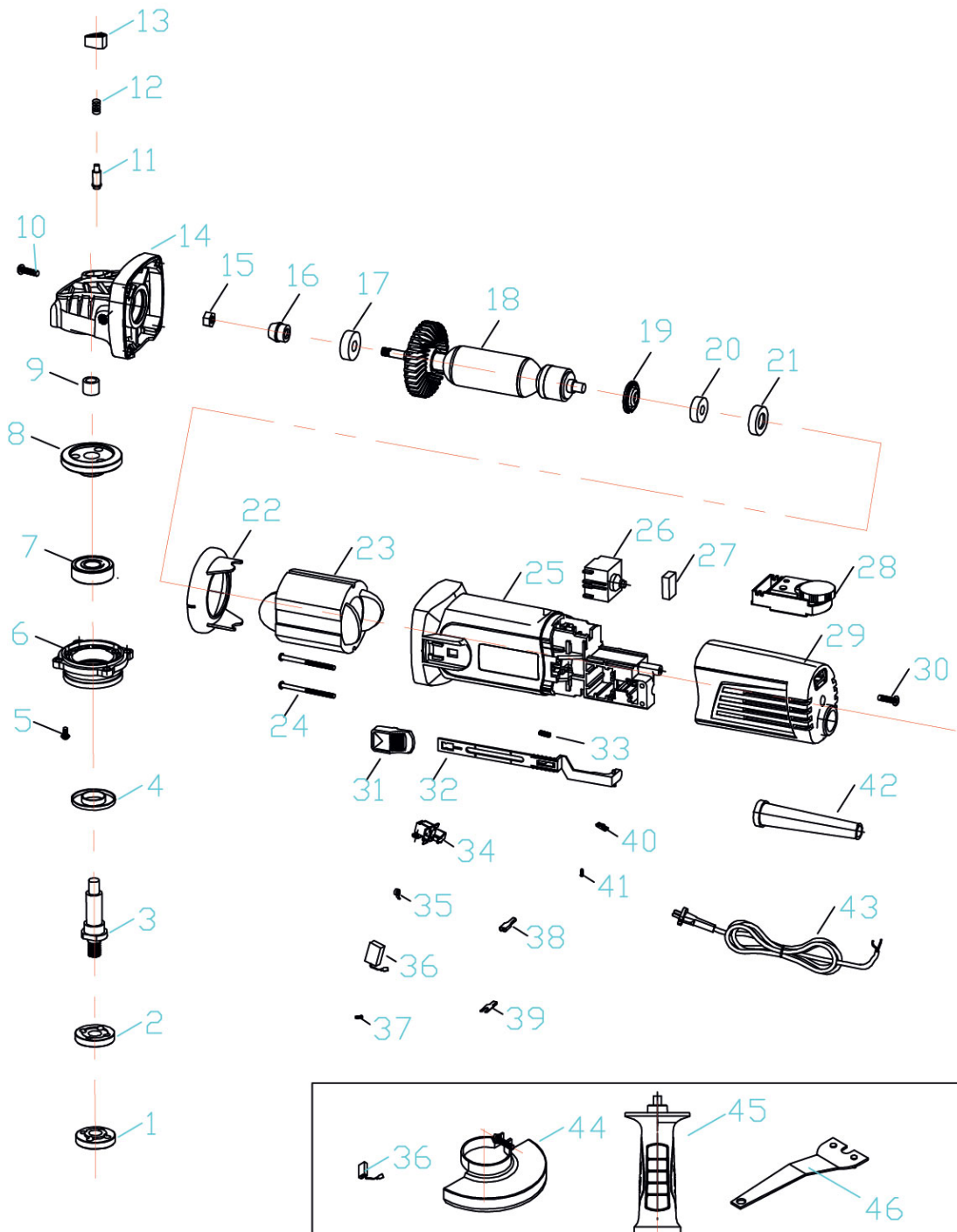
กำลังเต็ม FULL POWER

950W

MODEL

589

SPARE PARTS





เครื่องจักร 4" ANGLE GRINDER

THE ROCK OF POWER

กำลังเต็ม FULL POWER

950W

MODEL

589

SPARE PARTS

No	Description	QTY	Price
1	Outer flange	1	
2	Inner flange	1	
3	Output spindle	1	
4	Dustproof cover	1	
5	Screw M4*14	4	
6	Fore cover	1	
7	Bearing 607	1	
8	Big gear	1	
9	Needle bearing HK0810	1	
10	Screw ST4.2X20F	4	
11	Spindle lock pin	1	
12	Spindle lock spring	1	
13	Spindle lock button	1	
14	Gear box	1	
15	Hex nut M6	1	
16	Pinion	1	
17	Bearing 6201	1	
18	Armature	1	
19	Bearing retaining plate	1	
20	Bearing 608	2	
21	Bearing sleeve	1	
22	Baffle	1	
23	Stator	1	
24	Screw ST3.5*70A	2	
25	Housing	1	
26	Switch	2	
27	Capacitor	1	

No	Description	QTY	Price
28	Speed controller	1	
29	Back cover	1	
30	Screw ST4*14F	1	
31	Push block	1	
32	Push rod	1	
33	Push spring	1	
34	Brush holder	1	
35	Coil spring	1	
36	Carbon brush	1	
37	Screw M4*8	3	
38	Connection buckle	1	
39	Y type connection buckle	2	
40	Cord clamp	1	
41	Screw M4*14	2	
42	Cord sleeve	1	
43	Power cord	1	
44	Wheel guard	1	
45	Side handle	1	
46	Two feet spanner	1	

เครื่องเจียร 4"

ANGLE GRINDER 5409



ยี่ห้อแรกหน **ซูโม**

THE ROCK OF POWER

กำลังแรงที่สุดในท้องตลาด

Long Life And Durability

"ทนทาน ยาวนาน"

พลังเต็ม **1010W**



ผลิตจากวัสดุเอ็นจิเนียริ่งพลาสติกที่ไหม้ลามไฟ
Flame resistant engineering plastic.

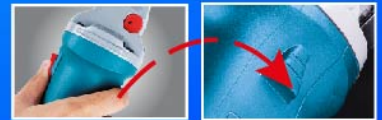
Safety Switch

ลิ้นสวิตช์เฉพาะออกแบบปุ่มยึดเกาะที่นิ้วชี้ให้สามารถปลดปล่อยพลังมากขึ้นเป็น 4 เท่า ทำให้นิ้วโป้งเปิด-ปิด

สวิตช์เซฟตี้ได้ง่ายดาย
Special desinged on copyright for adhesion button of index finger to make power 4X to switch on/off easily by the thumb.

รูระบายอากาศออกแบบให้มีขนาดตามมาตรฐานไม่เกิน 3x3mm เพื่อป้องกันสิ่งแปลกปลอมเข้าเครื่อง รูทรงของรูเป็นไปตามหลักของ Aerodynamics ทำให้อากาศเข้าได้สูงสุดระบายความร้อนได้ดี

ยิดอายุการใช้งานของคุณ
Ventilation channel is designed from standard size at 3x3mm for protecting something that can pass through the inside. The shape of channel is designed from Aerodynamics standard that make the air can pass through in high volume, the heat flow is well and the armature has the elongation of life as well.



ลวดทองแดงอบนํ้ายากรดสูงสุด
Highest - Class Varnished Copper Wire. **Class N 200°C**
ทนจนป้องกัน 2 ชั้น ผ่านการทดสอบแรงดันไฟฟ้าที่
Double Insulated And Passed The Electrical Test. **4,000V**

3,200.-/Pc

8 Pcs/Carton

NSK bearing



เส้นลวดทนกับพิษขรุขระของ turbine ทำจากวัสดุที่ทนความร้อนได้สูง แข็งแรง ทนทาน ทำหน้าที่ระบายความร้อน และเป็นเหมือนใบพัดที่คอยสั่นพิเศษฟันต่างๆ ที่เกาะให้หลุดออกไป

Special enameled line is turbine shape, made of high temperature resistant, strong and durable, perform as the heat ventilation and like a fan which shake the dust away from the armature.

ลวดทองแดงอบนํ้ายากรดที่ดีที่สุด
ทนความร้อนได้สูงสุด
COPPER WIRE
Best powder Varnish enameled, highest heat resistant.

Commutator พลมเงิน ทำให้อายุการใช้งานยาวนานลดการเกิดประกายไฟเมื่อเสียดสีกับแปรงถ่าน
Wear-resistant high-silver-copper commutator.



ฟลักคอยล์ ถูกออกแบบให้เคลือบ "พาวเดอร์ วาnish" อีกชั้น ทำหน้าที่ป้องกันการกระแทกจากเศษเหล็ก/ปูน ที่ถูกดูดเข้ามา ช่วยระบายความร้อน และป้องกันไฟฟ้าลัดวงจรหากมีเศษเหล็กมาเกาะเสมือนเป็นฉนวนชั้นที่ 2

The stator is enameled with Powder Varnish which revents from the metal impact and the concrete scraps entering and works as the second insulated layer to ward off the short circuit when the metal scraps get in.

อุปกรณ์มาตรฐาน (Standard Accessories)

- งานรองใบเจียร (Inner Flange)
- น็อตล็อกใบเจียร (Lock Nut) ประแจ (Wrench)



SPECIFICATION

แรงดันไฟฟ้า (Rated Voltage)	220V
ความถี่ไฟฟ้า (Rated Frequency)	50Hz
ขนาดจานขัด (Diameter of wheel)	100 mm
เกลียวบนแกนเครื่อง (Spindle thread)	M10x1.5
กำลังไฟฟ้า (Rated input power)	1010W
ความเร็วรอบ (No-Load speed)	11,000RPM
ขนาดความยาวสาย (Cable Length)	266cm
ขนาดเครื่อง - Dimension	29x11x7cm
น้ำหนัก (Net Weight)	1.8 kg

เครื่องเจียร 4"

ANGLE GRINDER 5409

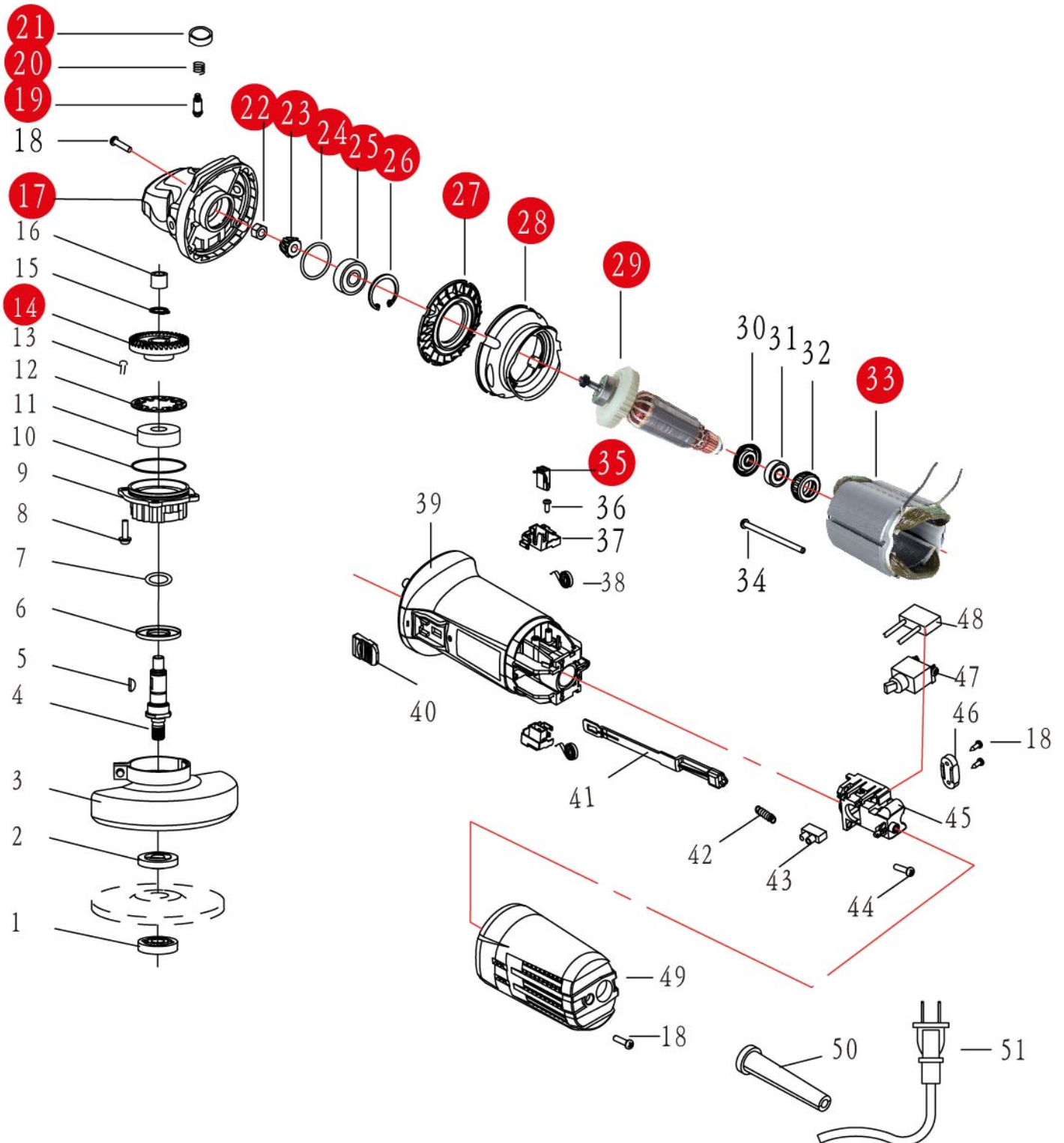
THE ROCK OF
POWER



อีจแรงทอน ซูม่
ต้อง ชูม่

Spare Parts

ANGLE GRINDER 5409



เครื่องเจียร 4"

ANGLE GRINDER 5409

THE ROCK OF
POWER



ยึดแรงทน ชูโม้
ต่าง

Spare Parts

ANGLE GRINDER 5409

No.	Description	Thai Name	QTY	Price	Remark
01	Lock Nut 5409	น็อตล็อคใบเจียร 5409	1	25.-	ใช้กับเครื่องเจียร 4" ทุกรุ่น
02	Inner Flange 5409	จานรองใบเจียร 5409	1	30.-	ใช้กับเครื่องเจียร 4" ทุกรุ่น
03	Wheel Guard	การ์ดบังใบเจียร	1		
04	Spindle	เพลลา	1		
05	Key	ลิ้ม	1		
06	Dust Protector	ซิลกันฝุ่น	1		
07	O Ring	โอริง	1		
08	Cress Screw	สกรู	4		ขนาด M4x14
09	Aluminum Flange	ฝาห้องเฟือง	1		
10	O Ring	โอริง	1		
11	Bearing	ตลับลูกปืน	1		เบอร์6201
12	Spring Ring	แหวนสปริง	1		
13	Screw	สกรู	5		ขนาด M3x12
14	Gearing	เฟือง	1		
15	Circlip	ก๊ีบล็อคนอก	1		Ø12 มม.
16	Needle	ตลับลูกปืนเข็ม	1		เบอร์810
17	Gear Box	ห้องเฟือง	1		
18	Screw	สกรู	7		ขนาด ST4x16
19	Pin	ลิ้ม	1		
20	Spring	สปริง	1		
21	Self-lock Cap	ปุ่มล็อค	1		
22	Nut	น็อต	1		ขนาด M6
23	Gearing	เฟือง	1		
24	O Ring	โอริง	1		
25	Bearing	ตลับลูกปืน	1		เบอร์629
26	Circlip	ก๊ีบล็อคใน	1		Ø26 มม.
27	Wind Guide Plate	ฝาปิดแผ่นบังใบพัด	1		
28	Air Deflector	แผ่นบังใบพัด	1		

เครื่องเจียร 4"

ANGLE GRINDER 5409

THE ROCK OF
POWER



ยึดแรงทน ชุมโม่
ต้าอง ชุมโม่

Spare Parts

ANGLE GRINDER
5409

No.	Description	Thai Name	QTY	Price	Remark
29	Armature 5409	ทุ่น 5409	1	720.-	ใช้กับ 5409, DW803
30	Plastic Retainer	แผ่นรองตลับลูกปืน	1		
31	Bearing	ตลับลูกปืน	1		เบอร์ 607
32	Bearing Sleeve	ปลอกหุ้มตลับปืน	1		
33	Stator 5409	ฟิลด์คอสย 5409	1		ใช้กับ 5409, DW803
34	Self-tapping Screw	สกรู	2		ขนาด ST4x70
35	Carbon Brush	แปรงถ่าน	2	70.-	รุ่น P050-080-120 (CB459)
36	Self-tapping Screw	สกรู	2		ขนาด ST3x8
37	Brush Holder	ชองถ่าน	2		
38	Rolling Spring	สปริงม้วน	2		
39	Case	เสื้อทุ่น	1		
40	Pushing Block	ปุ่มสวิตช์	1		
41	Switch Lever	คันดยกลสวิตช์	1		
42	Draw Sping	สปริงดึง	1		
43	Connector	ข้อต่อสายไฟ	1		
44	Self-tapping Screw	สกรู	2		ขนาด ST3x10
45	Switch Bolck	ตัวล็อคสวิตช์	1		
46	Cord Clamp	ตัวล็อคสายไฟ	1		
47	Switch	สวิตช์	1		
48	Capacitor	ซี สตาร์ท	1		
49	rear cap	ฝาหลัง	1		
50	cord sleeve	ปลอกสายไฟ	1		
51	cord	สายไฟ	1		
52					
53					
54					
55					
56					



เครื่องเจียร 7" ANGLE GRINDER

MODEL 5725

THE ROCK OF POWER

อึดแรงทน ฐโม

ด้ามจับเสริม

ปรับเปลี่ยนได้ 3 ทิศทางตามความถนัด

Auxially handle can be adjusted on 3 position.

เปลี่ยนใบง่ายเพียงกดปุ่ม

Press the button for replacing the disc easily.

ระบายความร้อน ระบายความร้อนและช่วยป้องกันฝุ่น
Air-ventilation and dust proofing.

ตัวเครื่อง ผลิตจากวัสดุเอนจิเนียริ่งพลาสติกที่ไมลามไฟทนความร้อนได้สูง
Flame resistant engineering plastic.

ด้ามจับ ถูกออกแบบตามสรีระศาสตร์เพื่อลดความเมื่อยล้าของข้อมือผู้ใช้ในขณะที่ทำงาน

The handle is designed according to ergonomics. It reduces the user's wrist fatigue while working.

สวิตช์ เป็นแบบไกปืนขนาดใหญ่สามารถกดได้ด้วยสองนิ้ว เพื่อลดความเมื่อยล้าของนิ้วมือ ล็อกสวิตช์สำหรับใช้งานต่อเนื่องเพียงกดปุ่มสวิตช์ค้าง และเลื่อนไปข้างหน้า

The figure of the switch looks like the large gun trigger on which you can press your two fingers, to lessen the fatigue of the fingers themselves. As you would like to continue working, only fix the switch in the power-on position and push it forwards.

แปรงถ่าน (Carbon brush)

(Size : 7x17x20 mm)



ลูกปืน

(High Class Bearing)



ลวดทองแดงงานนำยาเกรดสูงสุด
Highest - Class Varnished Copper Wire.

Class R 230 °C

High Grade Gear

เฟืองผลิตจากเหล็กชุบแข็ง ผ่านการเจียรซ้ำ 2 ครั้ง ด้วยกรรมวิธีเดียวกับเครื่อง CNC Gear manufactured from hardened steel, 2 times grinding which same procedure of CNC machine.



ฟลอคอยล์ (Stator) ถูกเคลือบด้วย "พาวเดอร์ วาณิช" อีกชั้น ทำหน้าที่ป้องกันการกระแทกจากเศษเหล็กหรือปูนที่อาจถูกดูดเข้ามา อีกทั้งยังช่วยระบายความร้อน และเป็นเสมือนฉนวนชั้นที่ 2 ที่ช่วยป้องกันไฟฟ้าลัดวงจร หากมีเศษเหล็กมาเกาะ Stator is enameled with "Powder varnish" to protect bumping from metal scrap or concrete that may be sucked into. Good cooling and as a second insulating layer that protects against electrical shock in case have metal scrap catch the stator.



แหวนหุ้มฉนวน ช่วยป้องกันลูกปืนจากความร้อน กระแสไฟฟ้า และสิ่งสกปรก
Safety plastic washer that protectball bearings from dust and dirt.

Commutator

ผสมเงิน-ทองแดงสูง นำกระแสไฟฟ้าได้ดี ทนต่อการสึกหรอ ลดการเกิดประกายไฟเมื่อเสียดสีกับแปรงถ่าน
Wear-resistant high-silver-copper commutator.

เส้นฉนวนรูปทรงพิเศษ

ทำจากวัสดุที่ทนความร้อนได้สูง แข็งแรง ทำหน้าที่ระบายความร้อนและเป็นเสมือนใบพัดที่คอยละบดฝุ่นที่เกาะไหลหลุดออกไป
Insulation with special shape, made of heat-resistant material, high strength, cooling and like a blade which will shake the dust out.

ขั้ว (Armature)

ความเที่ยงตรงสูง ทนต่อการสึกหรอ
Wear resistant high precision gear shaft.

แผ่นเหล็กซิลิกอนเกรดสูงรีดเย็น



ข้อมูลทางเทคนิค (TECHNICAL DATA)

แรงดันไฟฟ้า Rated Voltage	220V
ความถี่ไฟฟ้า Rated Frequency	50Hz
กำลังไฟฟ้า Rated Input Power	2500W
ความเร็วรอบ No-Load Speed	8000RPM
เกลียวบนแกนเครื่อง Spindle Thread	M14x2.0
ขนาดใบเจียร Diameter Of Wheel	Ø180 mm
ขนาดรูของใบตัด Hole Diameter Of Wheel	Ø22.23 mm
ขนาดแปรงถ่าน Carbon brush	7x17x20 mm
ขนาดความยาวสายไฟ Cable Length	2 m
ขนาดเครื่อง Dimension	51x8.5x10 cm
น้ำหนัก Net Weight	6.8 kg

เหมาะสำหรับ (SUITABLE FOR)

งานเจียรตกแต่งชิ้นงาน งานตัด งานขัด เตรียมผิว
Used for grinding and removing the excess material from work piece, cutting and surface polishing.



วิธีใช้ (HOW TO USE)

ใช้งานคู่กับ ใบตัด ใบเจียร แปรงลวด ฟลักทรายขัด กระดาษทราย แผ่นขัดเงา เป็นต้น

Used for various materials such as cutting disc, grinding disc, wire brush, flap disc, sanding disc and polishing pad.

4,850.-/Pc 2 Pcs/Ctn

อุปกรณ์มาตรฐาน (Standard Accessories)

- บังใบมีด (Wheel Guard)
- แปรงถ่าน (Carbon Brush)
- ไขควง (Wrench)



WARNING

อ่านคำเตือนเพื่อความปลอดภัย และข้อแนะนำทั้งหมด การไม่ปฏิบัติตามคำเตือนและข้อแนะนำอาจเป็นสาเหตุให้ถูกไฟฟ้าดูด เกิดไฟไหม้หรือได้รับบาดเจ็บอย่างรุนแรง
Read all safety warnings and all instructions. Failure to follow the warnings and instructions may result in electric shock, fire or serious injury.



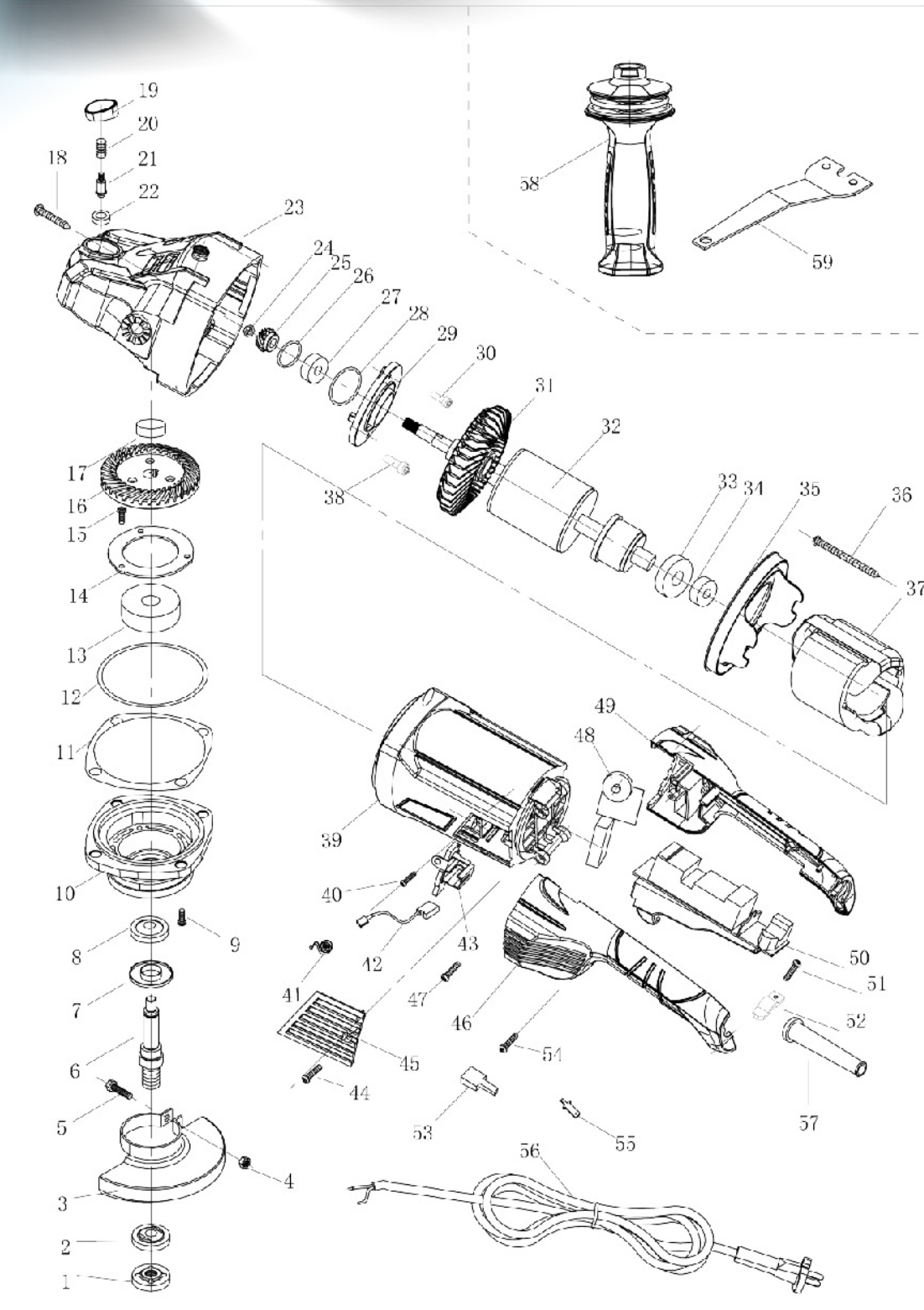
เครื่องเจียร 7"

ANGLE GRINDER

MODEL 5725

THE ROCK OF POWER

อึดแรงทน
ตัดงู
ตัดไม้





เครื่องเจียร 7"

ANGLE GRINDER

MODEL 5725

THE ROCK OF POWER

อึดแรงทน
ตัดงู
ตัดหมู

SPARE PARTS

Fig.	Description of part	QTY	Price
1	OUTER FLANGE	1	
2	INNER FLANGE	1	
3	WHEEL GUARD	1	
4	HEX NUT M8	1	
5	SCREW M8x30	1	
6	SPINDLE	1	
7	DUSTPROOF COVER	1	
8	OIL SEAL RING	1	
9	SCREW M5x18	4	
10	FRONT COVER	1	
11	OIL PROOF WASHER	1	
12	O RING	1	
13	6203 BEARING	1	
14	BEARING RETAINING PLATE	1	
15	SCREW M4x12	3	
16	GEAR	1	320.-
17	608 BEARING	1	
18	SCREW ST5x40BT	4	
19	SPINDLE LOCK BUTTON	1	
20	SPINDLE LOCK SPRING	1	
21	SPINDLE LOCK PIN	1	
22	STEEL SLEEVE	1	
23	GEARCASE	1	
24	HEX NUT M8	1	
25	PINION	1	135.-
26	O RING	1	
27	6300 BEARING	1	
28	O RING	1	
29	ALUMINIUM RETAINING PLATE	1	
30	HEX SCREW M5x14	1	

Fig.	Description of part	QTY	Price
31	FAN	1	
32	ARMATURE	1	1,200.-
33	DUSTPROOF SHEET	1	
34	BEARING	1	
35	BAFFLE	1	
36	SCREW ST5x75	2	
37	STATOR	1	1,000.-
38	SCREW M5x18	1	
39	MOTOR HOUSING	1	
40	SCREW ST4x14BT	2	
41	BRUSH SPRING	2	
42	CARBON BRUSH	2	
43	BRUSH HOLDER	2	100.-
44	SCREW ST4X14BT	2	
45	SIDE COVER	2	
46	LEFT HANDLE	1	
47	SCREW ST5x55	4	
48	SPEED CONTOLLER &SOFT START	1	
49	RIGHT HANDLE	1	
50	SWITCH	1	175.-
51	SCREW ST4X12BT	1	
52	CORD CLAMP	1	
53	WIRE CONNECTOR	4	
54	SCREW ST4x16	2	
55	WIRE CONNECTOR	2	
56	POWER CORD	1	
57	CORD SLEEVE	1	
58	SIDE HANDLE	1	
59	TWO FEET SPANNER	1	



เครื่องเจียร 9" ANGLE GRINDER

MODEL. 5925

THE ROCK OF POWER BOMBER

ยึดแรงทน ต้อง ซูโม

ด้ามจับ ถูกออกแบบตามสรีระศาสตร์ เพื่อลดความเมื่อยล้าของข้อมือผู้ใช้ในขณะทำงาน
The handle is designed according to ergonomics. It reduces the user's wrist fatigue while working.

ระบายความร้อน ระบายความร้อนและช่วยป้องกันฝุ่น
Air-ventilation and dust proofing.

ตัวเครื่อง พลาสติกวัสดุเอ็นเจเนียร์ซิง พลาสติกที่ไม่ลามไฟ ทนความร้อนได้สูง
Flame resistant engineering plastic.

ด้ามจับเสริม
ปรับเปลี่ยนได้ 3 ทิศทางตามความถนัด
Auxially handle can be adjusted on 3 position.

เปลี่ยนใบง่ายเพียงกดปุ่ม
Press the button for replacing the disc easily.



High Grade Gear
เพื่อผลิตจากเหล็กชุบแข็ง ผ่านการเจียรซ้ำ 2 ครั้ง ด้วยกรรมวิธีเดียวกับเครื่อง CNC
Gear manufactured from hardened steel, 2 times grinding which same procedure of CNC machine.



แปรงถ่าน (Carbon brush)
(Size : 7x17x20 mm)

สวิตซ์

เป็นแบบไกปืนขนาดใหญ่ สามารถกดได้ด้วยสองนิ้ว เพื่อลดความเมื่อยล้าของนิ้วมือ ล็อกสวิตซ์สำหรับใช้งานต่อเนื่อง เพียงกดปุ่มสวิตซ์ค้าง และเลื่อนไปข้างหน้า
The figure of the switch looks like the large gun trigger on which you can press your two fingers, to lessen the fatigue of the fingers themselves. As you would like to continue working, only fix the switch in the power-on position and push it forwards.

4,950.-/Pc

2 Pcs/Ctn



" แรงบิดสูงสุด "

2500W

ลวดทองแดงอบน้ำยาเกรดสูงสุด

Highest - Class Varnished Copper Wire.

Class R 230°C

เหมาะสำหรับ (Suitable for)

งานเจียรตกแต่งชิ้นงาน งานตัด งานขัดเตรียมผิว
Used for grinding and removing the excess material from work piece, cutting and surface polishing.

วิธีใช้งาน (How to use)

ใช้งานคู่กับ ใบตัด ใบเจียร แปรงลวดฟัดทรายขัดกระดาษทราย แป้นขัดเงา เป็นต้น
Used for various materials such as cutting disc, grinding disc, wire brush, flap disc, sanding disc and polishing pad.

ข้อมูลทางเทคนิค (TECHNICAL DATA)

แรงดันไฟฟ้า Rated Voltage	220V
ความถี่ไฟฟ้า Rated Frequency	50Hz
กำลังไฟฟ้า Rated Input Power	2500W
ความเร็วรอบ No-Load Speed	6600RPM
เกลียวบนแกนเครื่อง Spindle Thread	M14x2.0
ขนาดใบเจียร Diameter Of Wheel	Ø230 mm
ขนาดรูของใบตัด Hole Diameter Of Wheel	Ø22.23 mm
ขนาดแปรงถ่าน Carbon brush	7x17x20 mm
ขนาดความยาวสายไฟ Cable Length	2 m
ขนาดเครื่อง Dimension	51x8.5x10 cm
น้ำหนัก Net Weight	7 kg

ลูกปืน (High Class Bearing)



608-Z 629-NSK 6203 6300

Commutator

พรมเงิน-ทองแดงสูง นำกระแสไฟฟ้าได้ดี
ทนต่อการสึกหรอ ลดการเกิดประกายไฟ
เมื่อเสียดสีกับแปรงถ่าน
Wear-resistant high-silver-copper commutator.

เส้นฉนวนรูปทรงพิเศษ

ทำจากวัสดุทนความร้อนได้สูง แข็งแรง
ทำหน้าที่ระบายความร้อน และเป็นเสมือนใบพัด
ที่คอยสะบัดฝุ่นที่เกาะให้หลุดออกไป
Insulation with special shape, made of heat-resistant material, high strength, cooling and like a blade which will shake the dust out.

เพลากีโย

ความเที่ยงตรงสูง ทนต่อการสึกหรอ
Wear resistant high precision gear shaft.

แผ่นเหล็กซิลิกอนเกรดสูงรีดเย็น

High speed cold-rolled silicon steel.

ฟลักกอยล์



แหวนกันฝุ่น

ช่วยป้องกันลูกปืนจาก
ความร้อนกระแสไฟฟ้า
และสิ่งสกปรก
Safety plastic washer that
protects ball bearings from
dust and dirt.

อุปกรณ์มาตรฐาน (Standard Accessories)

- บังใบมีด (Wheel Guard)
- แปรงถ่าน (Carbon Brush)
- ประแจ (Wrench)



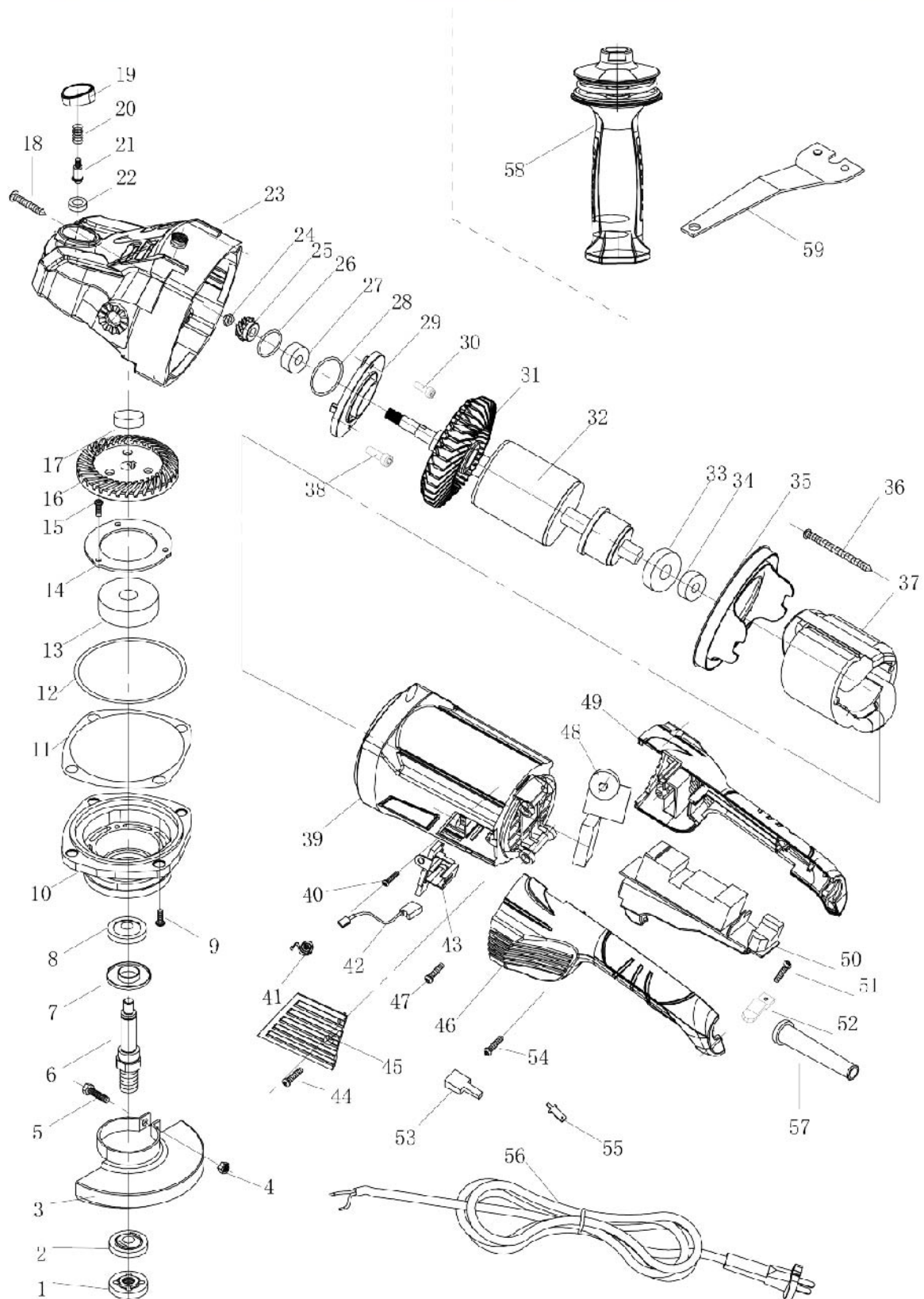


เครื่องเจียร 9" ANGLE GRINDER

MODEL. **5925**

THE ROCK OF
POWER

ยึดแรงทน ต้อง **ซุโม**





เครื่องเจียร 9"
ANGLE GRINDER 9"

MODEL.
5925

THE ROCK OF
POWER

อีจเรงทน ต้อง ซูม่
ง

SPARE PARTS

Fig.	Description of part	QTY	Price
1	OUTER FLANGE	1	
2	INNER FLANGE	1	
3	WHEEL GUARD	1	
4	HEX NUT M8	1	
5	SCREW M8x30	1	
6	SPINDLE	1	
7	DUSTPROOF COVER	1	
8	OIL SEAL RING	1	
9	SCREW M5x18	4	
10	FRONT COVER	1	
11	OIL PROOF WASHER	1	
12	O RING	1	
13	6203 BEARING	1	
14	BEARING RETAINING PLATE	1	
15	SCREW M4x12	3	
16	GEAR	1	320.-
17	608 BEARING	1	
18	SCREW ST5x40BT	4	
19	SPINDLE LOCK BUTTON	1	
20	SPINDLE LOCK SPRING	1	
21	SPINDLE LOCK PIN	1	
22	STEEL SLEEVE	1	
23	GEARCASE	1	
24	HEX NUT M8	1	
25	PINION	1	135.-
26	O RING	1	
27	6300 BEARING	1	
28	O RING	1	
29	ALUMINIUM RETAINING PLATE	1	
30	HEX SCREW M5x14	1	

Fig.	Description of part	QTY	Price
31	FAN	1	
32	ARMATURE	1	1200.-
33	DUSTPROOF SHEET	1	
34	BEARING	1	
35	BAFFLE	1	
36	SCREW ST5x75	2	
37	STATOR	1	1000.-
38	SCREW M5x18	1	
39	MOTOR HOUSING	1	
40	SCREW ST4x14BT	2	
41	BRUSH SPRING	2	
42	CARBON BRUSH	2	100.-
43	BRUSH HOLDER	2	
44	SCREW ST4x14BT	2	
45	SIDE COVER	2	
46	LEFT HANDLE	1	
47	SCREW ST5x55	4	
48	SPEED CONTOLLER &SOFT START	1	
49	RIGHT HANDLE	1	
50	SWITCH	1	175.-
51	SCREW ST4x12BT	1	
52	CORD CLAMP	1	
53	WIRE CONNECTOR	4	
54	SCREW ST4x16	2	
55	WIRE CONNECTOR	2	
56	POWER CORD	1	
57	CORD SLEEVE	1	
58	SIDE HANDLE	1	
59	TWO FEET SPANNER	1	



แท่นตัด

CUTTING BASE

Model: **104**



2,100.-

ราคานี้ไม่รวมเครื่องเจียร
เครื่องเจียร G403-720W
ราคา 2,200.-

ฐานยึดจับเครื่องเจียร
มั่นคง แข็งแรง



ปรับตั้งตำแหน่งการวางชิ้นงาน
เลื่อนเข้า-ออก ตามต้องการ
ความยาวไม่จำกัด

รองรับชิ้นงาน
ความสูงไม่เกิน 1½ in

ปรับตั้งตำแหน่งการวางชิ้นงาน
เลื่อนเข้า-ออก หรือปรับเอียงได้

ตำแหน่งอัดจาระบี
เพิ่มการหล่อลื่น
ยืดอายุการใช้งาน

แกนหมุน

เครื่องเจียรแม่พิมพ์ 3 mm MINI GRINDER



Model : 930

ยี่ห้อ **ซุโม**
ต้อง **ซุโม**

THE ROCK OF
POWER

“แรงบิดสูงสุดในท้องตลาด”

รูปทรงใหม่ เล็ก กระทัดรัด

ความเร็วรอบ

30000RPM

ใช้สำหรับงานประติษฐ์ ตกแต่งหิน
กระจก จิวเออรี่ งานแกะสลัก



แปรงถ่าน (Size: 4.8x5.3x8mm)

ฝาปิดช่องถ่านด้านนอกตัวเครื่อง
สะดวกในการเปลี่ยนแปรงถ่าน
External carbon cap, easy to replace.

ตัวเครื่อง

ผลิตจากวัสดุเอ็นจิเนียริ่ง
พลาสติกที่ไม่ลามไฟ
ทนความร้อนได้สูง
Flame resistant engineering plastic.

ฝากรอบ
Cover

หัวจับ 3 มม.
Collet/Collet Nut

ปุ่มล็อกแกน
Spindle Lock

**สวิตช์ เปิด/ปิด
และปรับความเร็ว**
On/Off and
Speed Switch



ที่แขวน
Hanging Ring

ระบายความร้อน

ระบายความร้อนและช่วยป้องกันฝุ่น
Air-ventilation and dust proofing

1,200.-/Pc
20 Boxes/Carton



ลวดทองแดงอบน้ำยาเกรดสูงสุด **Class N 200°C**
Highest - Class Varnished Copper Wire.

ฉนวนป้องกัน **2 ชั้น** ผ่านการทดสอบแรงดันไฟฟ้าที่
Double Insulated And Passed The Electrical Test. **4,000V**

ข้อมูลทางเทคนิค (Technical Data)

แรงดันไฟฟ้า-Rated Voltage	220V
ความถี่ไฟฟ้า-Rated Frequency	50Hz
กำลังไฟฟ้า-Rated Input Power	140W
ความเร็วรอบ-No-Load Speed	30000RPM
ขนาดหัวจับ-Clip Tube	Ø3mm
ขนาดแปรงถ่าน-Carbon Brush	4.8x5.3x8mm
ขนาดความยาวสาย-Cable Length	170cm
ขนาดเครื่อง-Dimension	18x4.5x5cm
น้ำหนัก-Net Weight	600g



เหมาะสำหรับ (Suitable for) :

งานประติษฐ์ ตกแต่งหิน กระจก จิวเออรี่ งานแกะสลัก
Grinder for grinding and finishing machine.

วิธีใช้ (How to use) :

ใช้งานคู่กับ ใบตัด ใบเจียร แปรงลวด ฟ้ายาขัด
กระดาษทราย แผ่นขัดเงา เป็นต้น
Used for various materials such as cutting disc, grinding
disc, wire brush, flap disc, sanding disc and polishing pad.

อุปกรณ์มาตรฐาน (Standard Accessories)

- ประแจ (Wrench)
- แปรงถ่าน (Carbon)



เครื่องเจียรแม่พิมพ์ 3 mm

MINI GRINDER

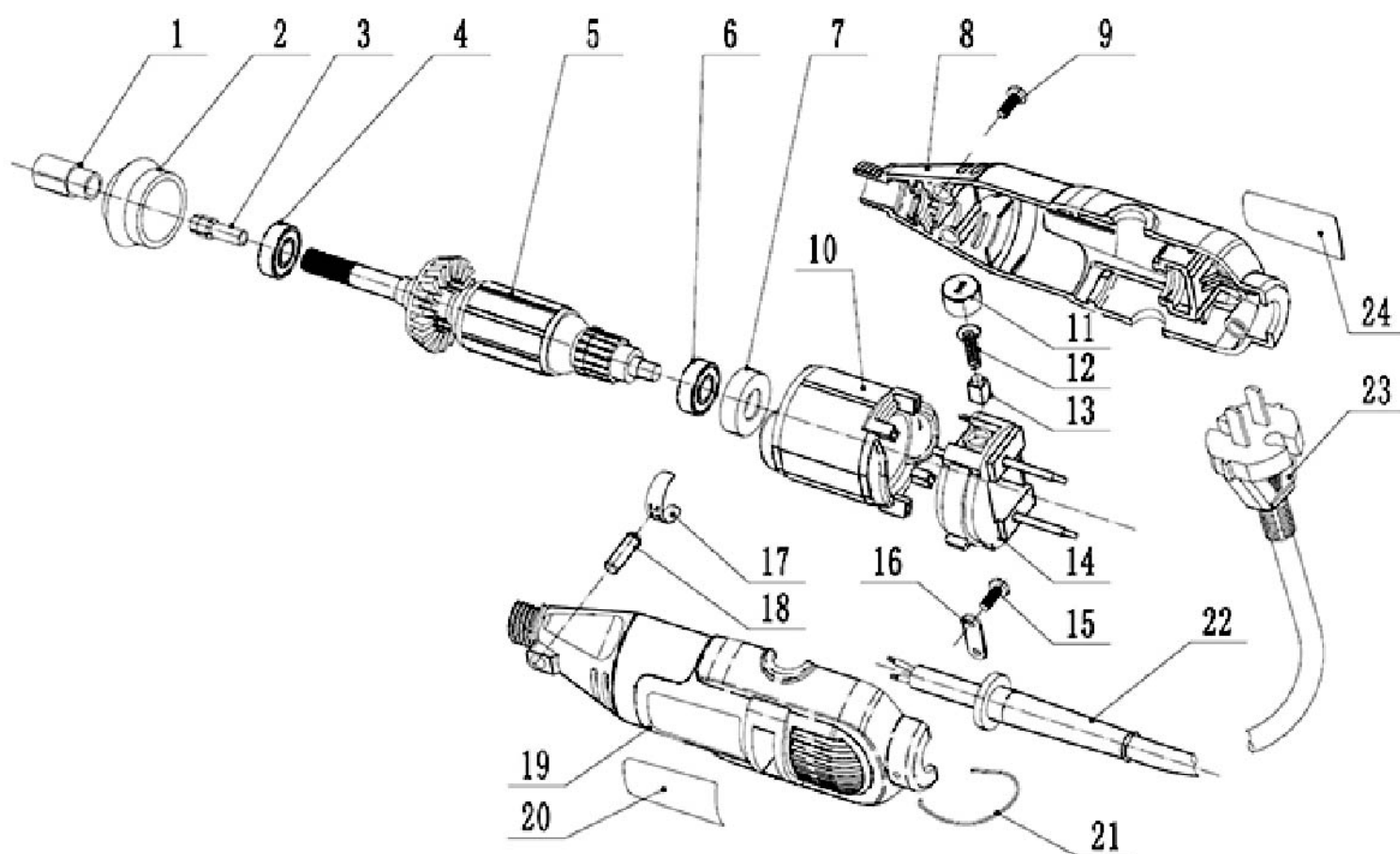
Model : 930 

THE ROCK OF
POWER



อีจแรงทน ซูม่
ต้อง ซูม่

Spare Parts



เครื่องเจียรแม่พิมพ์ 3 mm

MINI GRINDER

Model : 930 

THE ROCK OF
POWER



ยึดแรงทน **ซูโม่**
ต้อง **ซูโม่**

Spare Parts

Sr.No	Description	Thai Name	QTY	Price	Remak
1	COLLET NUT	หัวครอบจำปา	1		
2	COVER	ฝาครอบ	1		
3	COLLEL	จำปา	1		
4	BEARING	ดลับลูกปืน	1		
5	ARMATURE 930	ทู่่น 930	1		
6	BEARING	ดลับลูกปืน	1		
7	BUSHING	บุช	1		
8	HOUSING	บอดี้	1		
9	SCREW	สกรู	4		
10	STATOR 930	ฟิลด์คอยล์ 930	1		
11	BRUSH CAP	ฝาแปรงถ่าน	2		
12	BRUSH SPRING	สปริงแปรงถ่าน	2		
13	CARBON BRUSH	แปรงถ่าน	2		
14	SWITCH	ชุดสวิตช์เปิด ปิด	1		
15	SCREW	สกรู	2		
16	CORD CLAMP	ตัวยึดสายไฟ	1		
17	SEFT LOCKING SPRING	สปริงล็อก	1		
18	SPINDLE LOCK	ปุ่มล็อกแกน	1		
19	HOUSING	บอดี้	1		
20	LABEL	ป้ายยี่ห้อ	1		
21	HANGING RING	ที่แขวน	1		
22	CORD GUARD	ปลอกสายไฟ	1		
23	CORD	สายไฟ	1		
24	NAME PLATE	ป้ายชื่อ	1		



เครื่องเจียรแม่พิมพ์ 3mm MINI GRINDER 958 3mm

THE ROCK OF POWER

แข็งแรงทน ต้อง ซูโม

CE

ความเร็วรอบ 30000RPM สวิตช์ปรับความเร็วรอบได้ช้าและเร็วได้

สวิตช์ปรับความเร็วรอบ
สามารถปรับตั้งความเร็วรอบให้เหมาะสมกับการใช้งาน
With speed control dial, you can select the optimum rotating speed to suit various work pieces.

แปรงถ่าน (Size: 4.8x5.3x8.1mm)
ฝาปิดของถ่านด้านนอกตัวเครื่องสะดวกในการเปลี่ยนแปรงถ่าน
External carbon cap, easy to replace.

หัวจับขนาด 3mm
Collet/Collet Nut

ที่แขวน
Hanging Ring

สวิตช์เปิด/ปิด
On/Off Switch

ระบายความร้อน
ดูระบายความร้อนและช่วยป้องกันฝุ่น
Air-ventilation and dust proofing

สินค้ากำลังจะเข้า
COMING SOON

ฟากรอบ

ปุ่มล็อกแกน
Spindle Lock

1,500.-/Pc
10 Pcs/Carton

อุปกรณ์เสริม 190 ชิ้น

Standard accessories 190Pcs

พร้อมสายอ่อนยาว 1 เมตร



ข้อมูลทางเทคนิค (Technical Data)



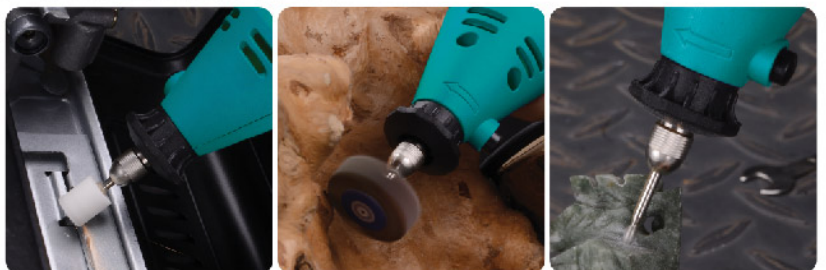
แรงดันไฟฟ้า-Rated Voltage	220V
ความถี่ไฟฟ้า-Rated Frequency	50Hz
กำลังไฟฟ้า-Rated Input Power	140W
ความเร็วรอบ-No-Load Speed	30000RPM
ขนาดหัวจับ-Clip Tube	Ø3mm
ขนาดแปรงถ่าน-Carbon Brush	4.8x5.3x8.1mm
ขนาดความยาวสาย-Cable Length	1.5m
ขนาดเครื่อง-Dimension	6.5x26.5x9.5cm
น้ำหนัก-Net Weight	630g
น้ำหนักรวม-Gross Weight	1.74kg

เหมาะสำหรับ (Suitable for) :

งานประติมากรรม ตกแต่งหิน กระดาษ จิวเวลรี่ งานแกะสลัก
Grinder for grinding and finishing machine.

วิธีใช้ (How to use) :

ใช้กับอุปกรณ์ขัด/เจียร ที่มีแกนขนาด Ø3 มม.
Use with mounted abrasive Ø3 mm.





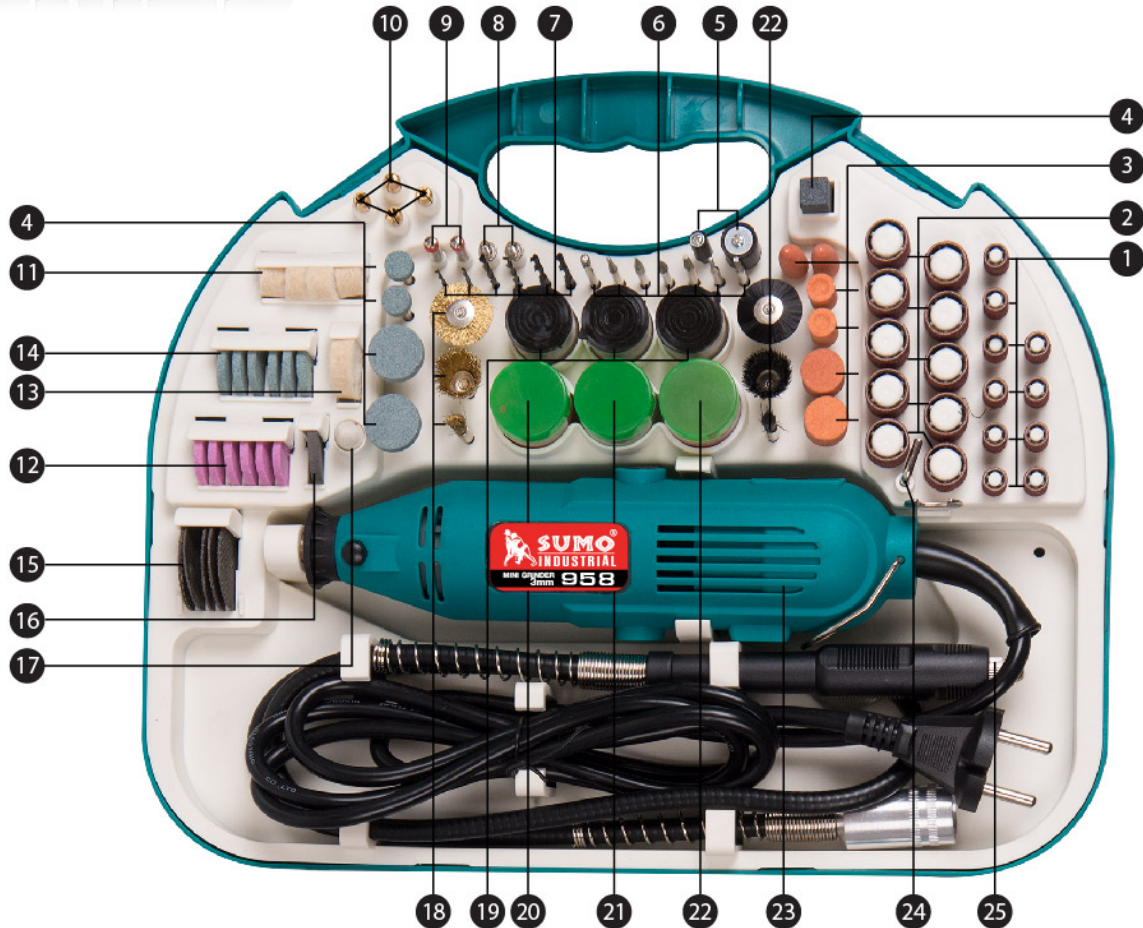
เครื่องเจียรแม่พิมพ์ 3mm

MINI GRINDER 958

CE

THE ROCK OF POWER

ยึดแรงทน ต่อง ชูโม้



Name	No.
Small abrasive circle paper - กระดาษทรายบ้วนขนาดเล็ก	1
Big abrasive circle paper - กระดาษทรายบ้วนขนาดใหญ่	2
Grinding points - ฟันเจียรนัย	3
Sharpen the drill - ฟันลับดอกสว่าน	4
Big rubble, Small rubble - หัวขวานขนาดใหญ่, หัวขวานขนาดเล็ก	5
Grinding needle - ชุดหัวเพชร	6
HSS drill - ดอกสว่าน HSS	7
"+"Self tapping shaft screw - ก้านหัวยึดตกรู	8
"-"Self tapping shaft screw - ก้านหัวยึดตกรู	9
4.9*1.6 metal mandrels - คอเลขขนาด 4.9x1.6	10
4.9*2.3 metal mandrels - คอเลขขนาด 4.9x2.3	
4.9*3.0 metal mandrels - คอเลขขนาด 4.9x3.0	
4.9*3.2 metal mandrels - คอเลขขนาด 4.9x3.2	
Small wool polishing wheel - ลูกขัดขนแกะขนาดเล็ก	11
Pink abrasive wheel - ฟันเจียรสีชมพู	12
Big wool poslishing wheel - ลูกขัดขนแกะขนาดใหญ่	13

Name	No.
Green abrasive wheel - ฟันเจียรสีเขียว	14
Mesh abrasive wheel - ใยตัดมีใย	15
Abrasive wheel - ล้อยขัดบร	16
Dressing stone - ฟันขัดผ้า	17
Crimped coated copper wire wheel brush - แปรงลวดทองเหลืองกลม	18
Crimped coated copper wire cup brush - แปรงลวดรูปถ้วยทองเหลือง	
Crimped coated copper wire End brush - แปรงลวดพู่กัน	22
Crimped Nylon bristle brush wire cup brush - แปรงลวดในลวดรูปถ้วย	
Crimped Nylon bristle wire wheel brush - แปรงลวดในลวดกลม	24
Mini grinder - เครื่องเจียรแม่พิมพ์	
Wrench - ประแจ	24
Flexible shaft - สายเจียรอ่อนตัว	25

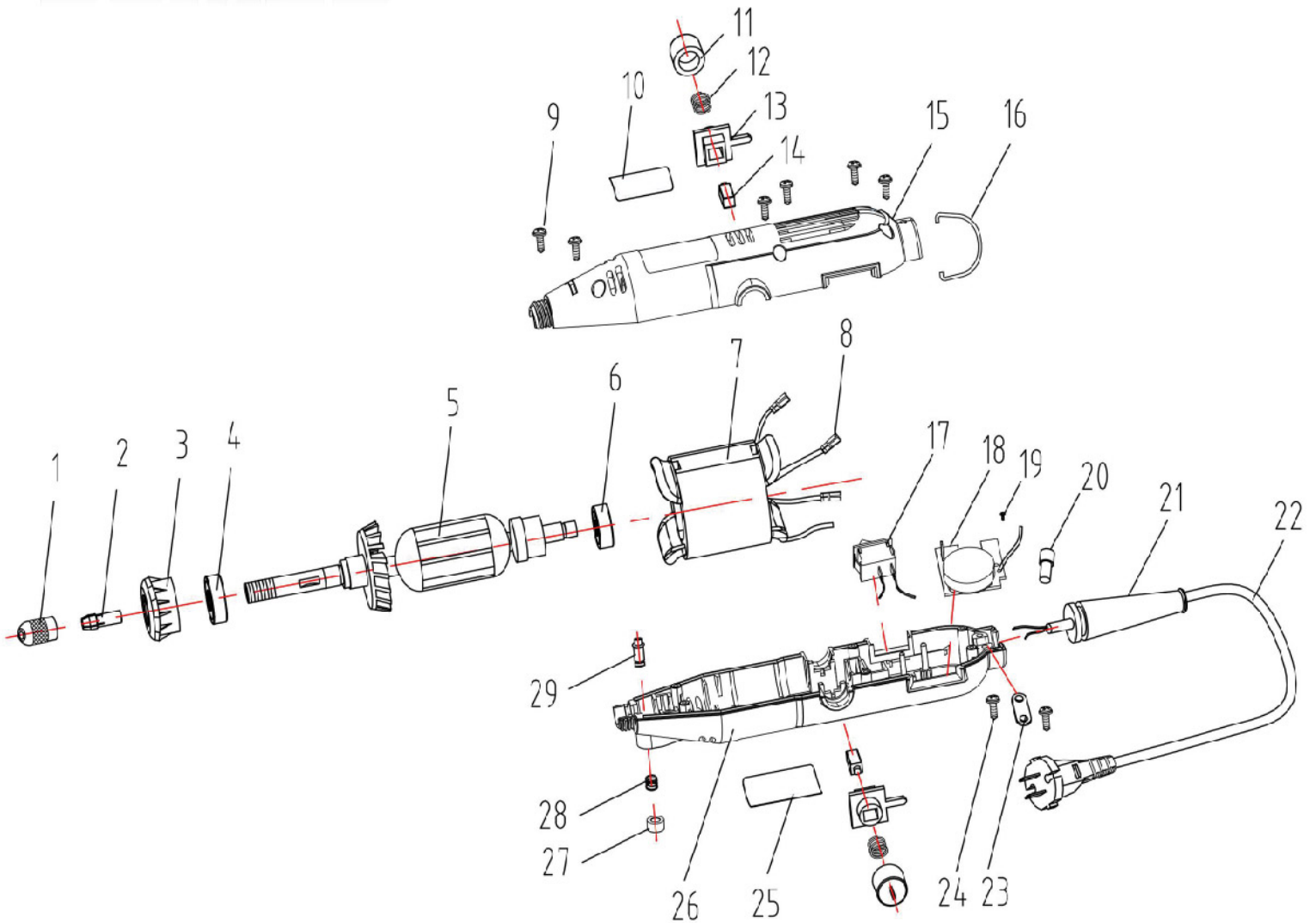


เครื่องเจียรแม่พิมพ์ 3mm

MINI GRINDER 958 3mm

THE ROCK OF POWER

CE
 ยึดแรงทน ต้อง ซูม่



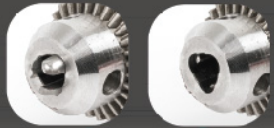
Sr.No	Description	QTY	Price	Sr.No	Description	QTY	Price
01	COLLET NUT	1		16	HANGING RING	1	
02	COLLET	1		17	SWITCH	1	
03	COVER	1		18	CIRCUIT BOARD	1	
04	698 BEARING	1		19	SCREW	1	
05	ARMATURE	1		20	CONNECT CAP CE2	1	
06	626 BEARING	1		21	CORD GUARD	1	
07	STATOR	1		22	CORD	1	
08	STATOR LINE	3		23	CORD CLAMP	1	
09	SCREW	6		24	SCREW	2	
10	NAME PLATE	1		25	NAME PLATE	1	
11	CARBON BRUSH CAP	2		26	COWN HOUSING	1	
12	CARBON BRUSH SPRING	2		27	SELF LOCKING CAP	1	
13	CARBON BRUSH HOLDER	2		28	SELF LOCKING SPRING	1	
14	CARBON BRUSH	2		29	SPINDLE LOCK	1	
15	UP HORRING	1					



เครื่องเจียรคอตตรง แกนหัวจับ DIE GRINDER 1-6 mm

MODEL
DG916

**THE ROCK OF
POWER**



สามารถจับดอกสว่านขนาด
1 มม. - 6 มม.

อึดแรงทน ต้อง ซ้อม

เต็มกำลัง
280W

ปรับความเร็วรอบได้
VARIABLE SPEED
ความเร็วรอบ 11000-26000RPM

1,150.-/Pc
20 Pcs/ Carton

เหมาะสำหรับ (Suitable for)

- หัวจับสามขาพร้อมประแจหัวจับ สามารถจับกันได้ที่ตั้งแต่ขนาด 1 มม. - 6 มม.
- เครื่องเจียรคอตตรง สามารถขจัดสนิมออกจากพื้นผิวโลหะบางชนิดได้ ล้อขัดเงาและหินขัดเหมาะสำหรับการขัดผิววัสดุต่างๆ ลดความหยาบผิวของผลิตภัณฑ์เพื่อให้พื้นผิวเรียบและสว่างขึ้น
- เหมาะสำหรับการงานตัด งานเบาและขนาดเล็ก ตัดพลาสติก ไม้ ตัวเรือน และอะลูมิเนียม ทองเหลือง ฯลฯ
- เหมาะกับงานฝีมือ DIY ใช้งานง่าย สำหรับการแกะสลักบนแก้ว ไม้ โลหะ พลาสติก กระดาษ และวัสดุอื่นๆ สามารถแกะสลักลวดลายใดๆ ที่ต้องการเพื่อสร้างของขวัญที่ไม่เหมือนใคร
- สามารถกำจัดสนิมและขัดพื้นผิวโลหะของวัตถุได้อย่างง่ายดายเพื่อให้งานฝีมือสมบูรณ์แบบยิ่งขึ้น
- This 3 Jaw Chuck with key accepts accessories from 1mm-6mm shank.
- Die grinder can help you remove rust from some metal surfaces. Polishing wheel and abrasive stone are suitable for polishing various materials. Reduce the surface roughness of the product to make its surface bright and flat.
- Suitable for cutting only light and small projects. Easy to cut plastics, wood, housings, and aluminum brass, etc.
- It is very easy to use for accurate DIY craft engraving on glass, wood, metal, plastic, mirrors, and other materials. Can engrave any pattern you like to create a unique gift.
- Can easily remove rust and polish the metal surface of the object to make the handwork more perfect.

คำเตือน WARNING

- อ่านคำเตือนเพื่อความปลอดภัย และคำแนะนำทั้งหมด การไม่ปฏิบัติตามคำเตือน และคำแนะนำอาจเป็นสาเหตุให้ถูกไฟฟ้าดูด เกิดไฟไหม้ หรือได้รับบาดเจ็บอย่างร้ายแรง
- READ ALL SAFETY WARNINGS AND ALL INSTRUCTIONS. FAILURE TO FOLLOW THE WARNINGS AND INSTRUCTIONS MAY RESULT IN ELECTRIC SHOCK, FIRE OR SERIOUS INJURY.



อุปกรณ์มาตรฐาน (Standard Accessories)



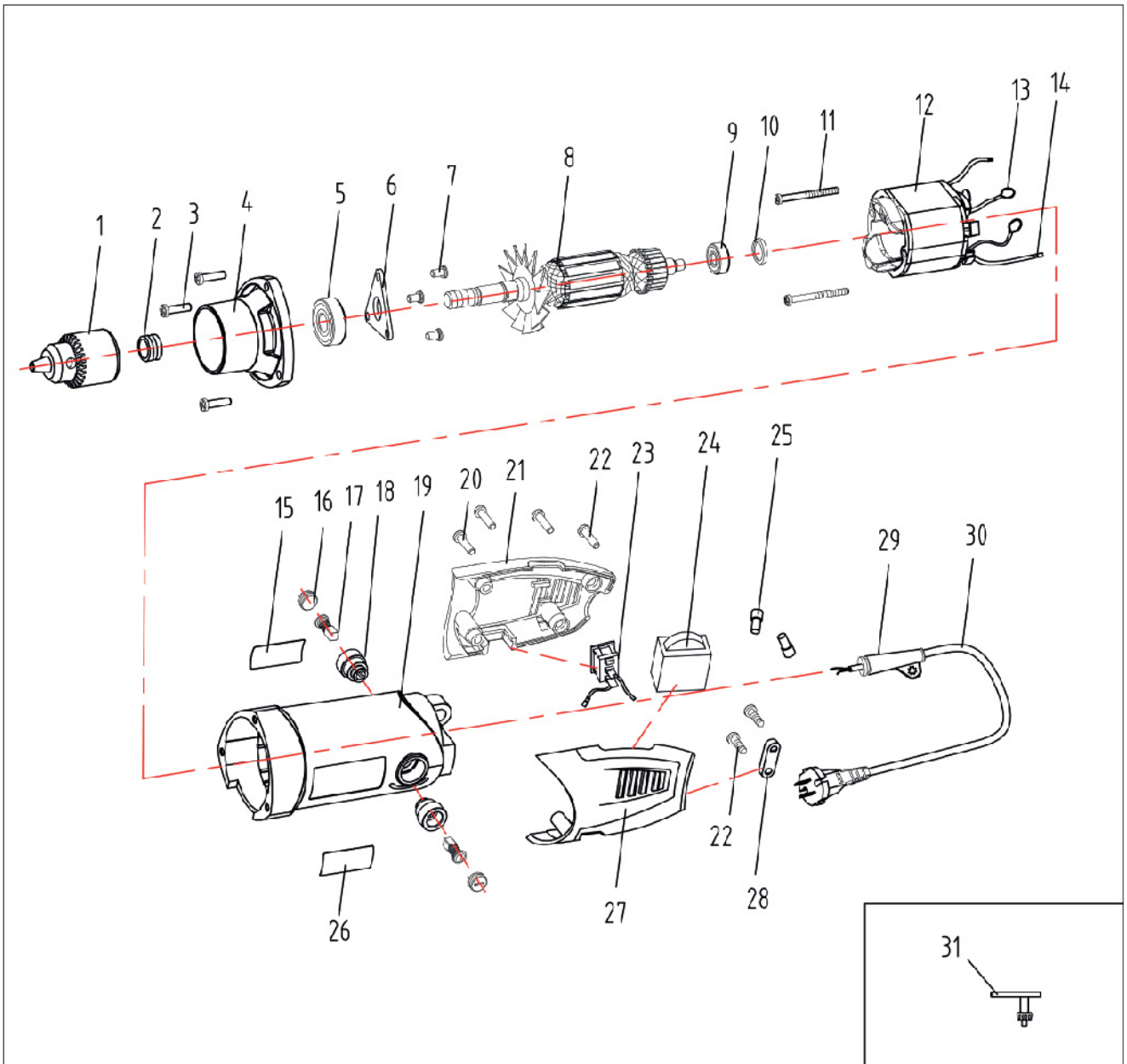
ข้อมูลทางเทคนิค (TECHNICAL DATA)

แรงดันไฟฟ้า Rated Voltage	220V
ความถี่ไฟฟ้า Rated Frequency	50Hz
กำลังไฟฟ้า Rated Input Power	280W
ความเร็วรอบ No-Load Speed	11000-26000 RPM
หัวจับดอกสว่าน Chuck Diameter	1-6mm
ความยาวสาย Cable Length	1.8m
ขนาดเครื่อง Dimension	26x10x6cm
น้ำหนัก Net Weight	0.95 KG
USSQ QTY	1 PC



เครื่องเจียระไนแบบหัวจับ DIE GRINDER 1-6 mm

MODEL
DG916





เครื่องเจียระไนคอตอร์น แทนหัวจับ DIE GRINDER 1-6 mm

MODEL
DG916

NO.	DESCRIPTION	QTY	
1	CHUCK 3/8"-24UNF	1	
2	SLEEVE Ø10XØ14X8	1	
3	Screw ST3.9X14	3	
4	Front Cover	1	
5	Bearing 6000	1	
6	Bearing Press Cover	1	
7	Screw M4X8	3	
8	Armature	1	
9	Bearing 626	1	
10	O Ring Ø3XØ19	1	
11	Screw ST3.9X40	2	
12	Stator	1	
13	Carbon Brush Copper ring	2	
14	Connection Plate	2	
15	Label	1	
16	Carbon Brush Cap	2	
17	Carbon Brush	2	
18	Carbon Brush Holder	2	
19	Motor Housing	1	
20	Screw ST3.9X18	2	
21	Right Cover	1	
22	Screw ST3.9X12	2	
23	Switch	1	
24	Speed Regulator	1	
25	Connection Cover	2	
26	Label	1	
27	Left Cover	1	
28	Cord Clamp	1	
29	Cord Guard	1	
30	Cord	1	
31	Chuck Key	1	

เครื่องเจียรแม่พิมพ์ 6 mm

DIE GRINDER

Model : **DG906**  



อีจแรงทน ซูโม

THE ROCK OF POWER

มีความเที่ยงตรงสูง

รอบจัด High speed, High precision 26000 RPM

ช่องระบายความร้อนที่กว้าง
Large Vent slots designed

ตัวเครื่อง

ผลิตจากวัสดุเอ็นจิเนียริงพลาสติก ที่ไม่ลามไฟ ทนความร้อนได้สูง
Flame resistant engineering plastic.

แปรงถ่าน (Carbon Brush)
(Size: 5x8x11.5mm)

2,700.-/Pc
6 Pcs/Carton

ปกกวนวนยางกันลื่น จับกระชับมือ
Insulation Cover

ออกแบบให้ม่เสียงเบา ระดับเสียงอยู่ที่ 84 เดซิเบล
Low Noise Design Noise level under no load : 84dB

Commutator

ผสมเงิน-ทองแดงสูง นำกระแสไฟฟ้าได้ดี
ทนต่อการสึกหรอ ลดการเกิดประกายไฟเมื่อเสียดสีกับแปรงถ่าน
Wear-resistant high-silver-copper commutator.

แหวนหุ้มกวนวน

ช่วยป้องกันลูกปืนจากความร้อน กระแสไฟฟ้าและสิ่งสกปรก
Safety plastic washer that protects ball bearings from dust and dirt.

ลูกปืน

(High Class Bearing)



6001-Z, 629-2RS, 629-2Z, 607-2RS

แผ่นเหล็กซิลิคอนเกรดสูงรีดเย็น

High speed cold-rolled silicon steel.

เพลากีโย

ความเที่ยงตรงสูง ทนต่อการสึกหรอ
Wear resistant high precision gear shaft.

ฟลักคอยล์

อุปกรณ์มาตรฐาน (Standard Accessories)

■ **ประแจ (Wrench)**

ลวดทองแดงอบน้ำยาเกรดสูงสุด Class N 200°C
Highest - Class Varnished Copper Wire.

ฉนวนป้องกัน 2 ชั้น ผ่านการทดสอบแรงดันไฟฟ้าที่ 4,000V
Double Insulated And Passed The Electrical Test.

ข้อมูลทางเทคนิค (Technical Data)

แรงดันไฟฟ้า-Rated Voltage	220V
ความถี่ไฟฟ้า-Rated Frequency	50Hz
กำลังไฟฟ้า-Rated Input Power	500W
ความเร็วรอบ-No-Load Speed	26000RPM
เกลียวบนแกนเพล่า-Spindle Thread	M15x1.00
ขนาดเส้นผ่านศูนย์กลางอุปกรณ์ขัด/เจียรที่ใหญ่สุด -Max. Grinding Head Diameter	Ø25mm
ขนาดแกน-Collet Capacity	Ø6mm
ขนาดแปรงถ่าน-Carbon Brush	5x8x11.5mm
ขนาดความยาวสาย-Cable Length	25cm
ขนาดเครื่อง-Dimension	36x8x8cm
น้ำหนัก-Net Weight	1.8kg

เหมาะสำหรับ (Suitable for) :

งานขัดเจียร ตกแต่ง ในอุตสาหกรรมซ่อมบำรุง หรืองานผลิต
The tool is intended for grinding ferrous materials or deburring castings.



วิธีใช้ (How to use) :

ใช้กับอุปกรณ์ขัด/เจียร ที่มีแกนขนาด 6 มม. และหัวขัด/เจียร ขนาดไม่เกิน 25 มม. เช่น แปรงลวดกลมมีแกน หัวเจียร มีแกน ล้อทรายมีแกน เป็นต้น
Use with mounted abrasive 6mm shank, max diameter of abrasive 25mm. e.g. mounted wire wheel brush, mounted grinding point, and mounted flap wheel etc.

เครื่องเจียรแม่พิมพ์ 6 mm

DIE GRINDER

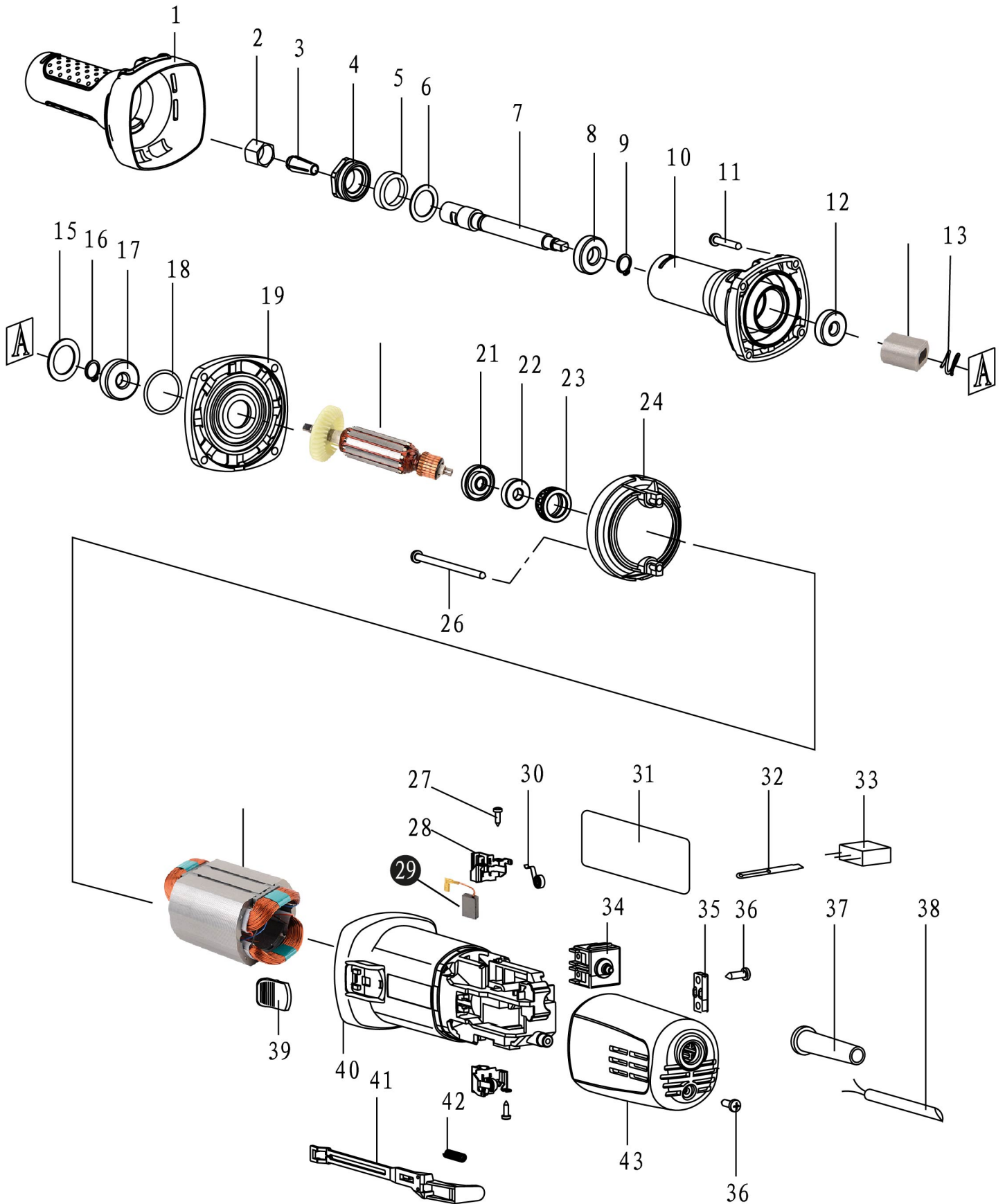
Model : DG906  



อีจแรงทน **ซูโม**
ต้อง **ซูโม**

Spare Parts

THE ROCK OF
POWER



เครื่องเจียรแม่พิมพ์ 6 mm

DIE GRINDER

Model : **DG906**  

**THE ROCK OF
POWER**



อีคแรงทน **ซูโม**
ต้อง **ซูโม**

Spare Parts

Sr.No	Description	Thai Name	QTY	Price	Remak
1	SHEATH FOR GEAR BOX		1		
2	SPECIAL NUT		1		
3	COLLET		1		
4	BEARING GLAND		1		
5	WOOLEN GASKET		1		
6	BEARING CLAMP -28		1		
7	SPINDLE		1		
8	BALL BEARING 6001-Z		1		
9	CIRCLIP FOR SHAFT 12		1		
10	GEAR BOX		1		
11	CROSS RECESSED PAN HEAD TAPPING SCREW		4		
12	BALL BEARING 629-2Z		1		
13	COMPRESS SPRING		1		
14	COUPLING		1		
15	BEARING CLAMP-32		1		
16	CIRCLIP FOR SHAFT 9		1		
17	BALL BEARING 629-2RS		1		
18	O-RING		1		
19	INTERMEDIATE COVER		1		
20	ARMATURE ASS'Y		1		
21	DUST GUARD RING		1		
22	BALL BEARING 607-2RS		1		
23	BEARING BUSH		1		
24	FAN GUIDE		1		
25	STATOR ASS'Y		1		
26	CROSS RECESSED PAN HEAD TAPPING SCREW		4		
27	CROSS RECESSED PAN HEAD TAPPING SCREW		4		
28	BRUSH HOLDER		2		
29	CARBON BRUSH		2		
30	CARBON SPRING		2		
31	STICKER		1		
32	CAPACITANCE INSERT		1		
33	CAPACITANCE		1		
34	SWITCH		1		
35	CORD BINDER		1		
36	CROSS RECESSED PAN HEAD TAPPING SCREW		3		
37	CORD AROMR		1		
38	POWER CORD		1		
39	SWITCH BUTTON		1		
40	HOUSING		1		
41	SWITCH PULL-ROD		1		
42	PULL-ROD SPRING		1		
43	REAR COVER		1		



SUMO[®]
INDUSTRIAL

เครื่องเจียรคอยาว 5"
VERTICAL GRINDER 5"

915

**THE ROCK OF
POWER**

ขีดแรงทน ต้ม ชูโม

"กำลังเต็ม" 750W

ทนทาน ยาวนาน LONG LIFE AND DURABILITY

ลวดทองแดงอบน้ำยาเกรดสูงสุด

Highest - Class Varnished Copper Wire.

Class N 200°C

ใช้กับลูกขัดได้
หลากหลายประเภท

Use with various types of abrasive



หินเจียร
Grinding wheel



ลูกขัดยีสสังเคราะห์
ผสมผ้าทราย
PTX Combi wheel



ลูกขัดผ้ายีนส์
Jean cloth buffing wheel



ลูกขัดหนัง
Leather Buffing wheel



ลูกขัดยีสสังเคราะห์
Fiber polishing wheel



ลูกขัดผ้าขาว
Soft White Cotton
Buffing wheel



ล้อทราย
Flap wheel

เหมาะสำหรับ (Suitable for)

ใช้เจียรแต่งรอยเชื่อมภายในและภายนอกท่อ
ขนาดใหญ่ เจียรแต่งผิวสแตนเลส สำหรับ
งานทำแม่พิมพ์ การหล่อแบบฉีด การหล่อขึ้น
รูปงานแต่งลายหรือสียรงในเครื่องมือ และ
ชิ้นส่วนเครื่องจักรกล

Use to grind the welding mark for inner and outer of the
big pipe, and surface of stainless steel. Use for moulding,
casting, scratch mark making or grinding on machine and
parts of engine.



WARNING

• ก่อนการประกอบและการปรับแต่งให้ดึงปลั๊กไฟ
ออกจากเต้าเสียบเสมอ • อ่านคำเตือนเพื่อความ
ปลอดภัย และข้อแนะนำทั้งหมด การไม่ปฏิบัติตาม
คำเตือน และข้อแนะนำอาจเป็นสาเหตุให้ถูกไฟฟ้าดูด
เกิดไฟไหม้ หรือได้รับบาดเจ็บอย่างร้ายแรง

• Prior to assembly and adjustment always pull out the power
plug from the mains socket. • Read all safety warnings and all
instructions. Failure to follow the warnings and instructions may
result in electric shock, fire or serious injury.



4,500.-/Pc
2 Pcs/Ctn



อุปกรณ์มาตรฐาน (Standard Accessories)

1. ฝาครอบ (Guard)
2. ประแจ (Wrench)
3. แปรงถ่าน (Carbon brush)



วิธีใช้ (How to use)

เครื่องเจียรคอยาว สามารถใช้ได้กับลูกขัดยีส
สังเคราะห์ ล้อทราย ลูกขัดผ้ายีนส์ ผ้าดิบหนัง
ควรรวมอุปกรณ์ป้องกัน เช่น ถุงมือ หน้ากาก
กันสะเก็ด ชุดป้องกัน เป็นต้น

Used for various materials such as cutting disc, grinding disc,
wire brush, flap disc, sanding disc and polishing pad.



ข้อแนะนำ (Suggestion)

ควรใช้อะไหล่มาตรฐานจากชูโม
Should use standard parts from sumo.

ข้อมูลทางเทคนิค (TECHNICAL DATA)

แรงดันไฟฟ้า Rated Voltage	220V
ความถี่ไฟฟ้า Rated Frequency	50Hz
กำลังไฟฟ้า Rated Input Power	750W
ความเร็วรอบ No-Load Speed	4800RPM
ระบบป้องกันไฟฟ้าช็อต Protection From Electric Shock	Grounding
ขนาดหินเจียร Diameter Of Wheel	12.5x1.9 cm
ขนาดของสกรูกลาง Diameter of Spindle	BSW 1/2"x12
ขนาดแปรงถ่าน Carbon Brush	6.5x13.5x17 mm
ขนาดความยาวสายไฟ Cable Length	2.5 m
ขนาดเครื่อง Dimension	56x8x13 cm
น้ำหนัก Net Weight	5.5 kg



SUMO[®] INDUSTRIAL

เครื่องเจียรคอยาว 5" VERTICAL GRINDER 5"

915

ขีจแรงทน ต้ง ซูม่

THE ROCK OF POWER

ที่แขวน สำหรับแขวนในการจัดเก็บ หรือแขวนเพื่อทุ่นแรงในการถือ

Hanger to hang the machine for store and labor-saving in hold.



แปรงถ่าน
(Size : 6.5x13.5x17 mm)

ช่องถ่านอยู่ด้านนอกง่ายต่อการเปลี่ยนแปรงถ่าน
Carbon brush holder is outside, easy to change the carbon brush.

สวิตช์ เป็นแบบไกปืนขนาดใหญ่ สามารถกดได้ด้วยสองนิ้ว เพื่อลดความเมื่อยล้าของนิ้วมือ ล็อกสวิตช์สำหรับใช้งานต่อเนื่อง เพียงกดปุ่มสวิตช์ค้าง และเลื่อนไปข้างหน้า

The figure of the switch looks like the large gun trigger on which you can press your two fingers, to lessen the fatigue of the fingers themselves. As you would like to continue working, only fix the switch in the power-on position and push it forwards.

ฟากรอบ

ฟากรอบทำจากเหล็กมีความแข็งแรง ทนทาน และปลอดภัย
Guard was made of the steel material, it is durable and safe.

ขนาดน็อต

เกลียวแกนเฟลา ขนาด M12x1.9
Thread of spindle M12x1.9

ด้ามจับไม่ร้อน

คออลูมิเนียมขนาดกระชับมือ จับถือสบาย ทนทาน ไม่ร้อน
Firm aluminum neck, easily to hold, durable and no heat.

ฟลักคอยล์ (Stator)

แผ่นเหล็กซิลิคอนเกรดสูงรีดเย็น
High speed cold-rolled silicon steel.

วัสดุตัวเครื่อง

บอดีทำจากอลูมิเนียม น้ำหนักเบา มีความแข็งแรงและทนทานสูง
Housing is made from aluminum, light weight, high strength and durable.

แหวนกั้มฉนวน

ช่วยป้องกันลูกปืน จากความร้อน กระแสไฟฟ้าและสิ่งสกปรก
Safety plastic washer that protects ball bearings from dust and dirt.

แผ่นเหล็กซิลิคอน เกรดสูงรีดเย็น

High speed cold-rolled silicon steel.

Commutator พลมเงิน-ทองแดง สุนำกระแสไฟฟ้าได้ดี ทนต่อการสึกหรอ ลดการเกิดประกายไฟเมื่อเสียดสีกับแปรงถ่าน
Wear resistant high-silver-copper commutator.



เพลาด็ียร์

ความเที่ยงตรงสูงทนต่อการสึกหรอ
Wear resistant high precision gear shaft.

ทุ่น (Armature)

เส้นฉนวน สำหรับยึดลวดทองแดงได้ดีขึ้น และยังสามารป้องกันฝุ่นที่จะก่อให้เกิดความเสียหาย ขณะที่เครื่องทำงานด้วยความเร็วสูง
Insulation for better fixing the armature copper wire, and also can prevent the outside dust, sand damage the armature when machine running at high speed.

อุปกรณ์เสริม



หัวจรวดสำหรับเครื่องเจียร 915

ราคา 350.-



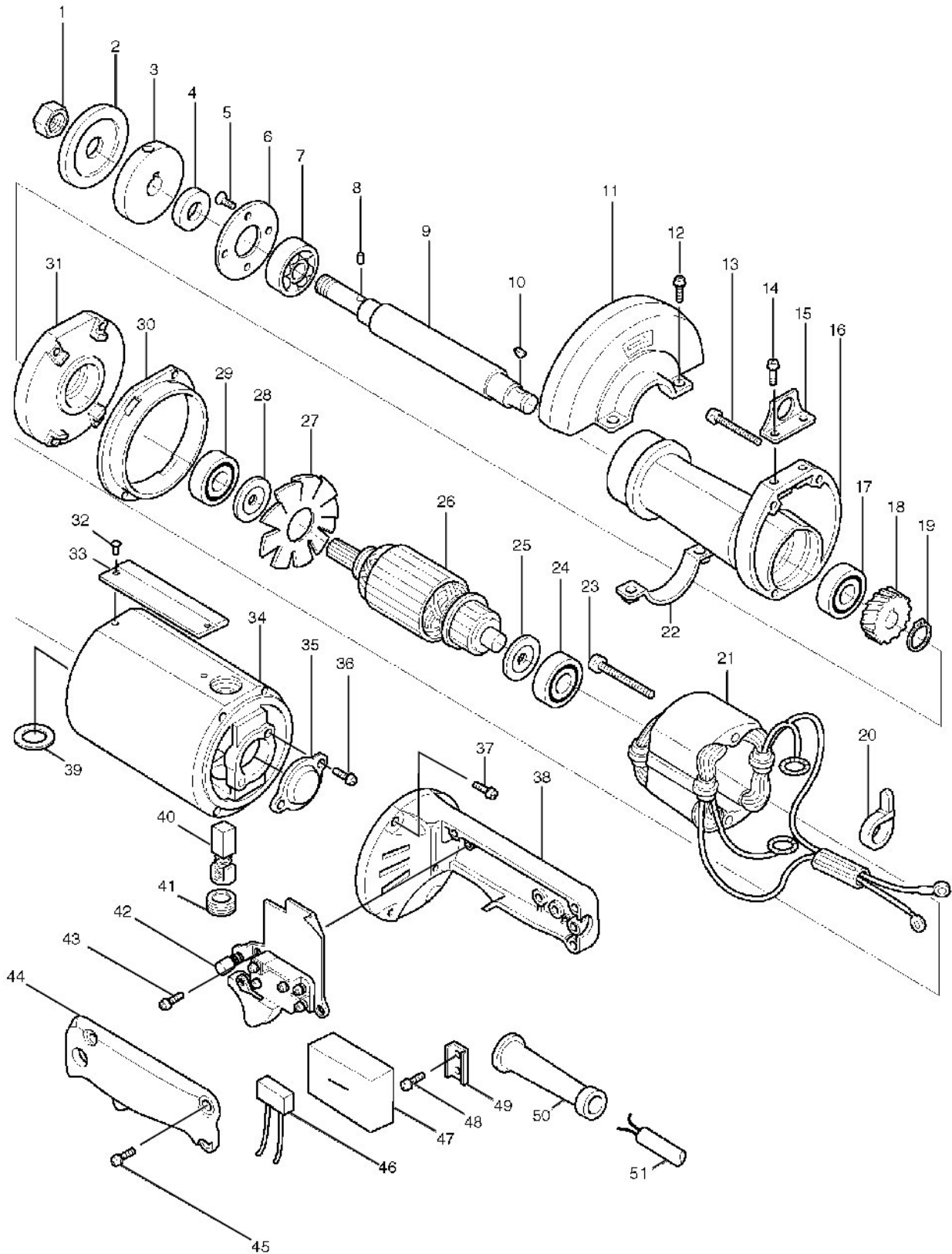
SUMO[®]
INDUSTRIAL

เครื่องเจียรคอกยาว 5"
VERTICAL GRINDER 5"

THE ROCK OF
POWER

อีดีแรงทน ต่อง ซูโม

915





SUMO[®]
INDUSTRIAL

เครื่องเจียรคอยาว 5"
VERTICAL GRINDER 5"

**THE ROCK OF
POWER**

ยึดแรงทน ตံง ซูโม

915

Spare Parts

Fig.	Description of part	QTY	Price	Remark
1	HEX. NUT	1		
2	OUTER FLANGE	1		
3	INNER FLANGE	1		
4	RING	1		
5	COUNTERSUNK HEAD SCREW	4		
6	BEARING RETAINER	1		
7	BALL BEARING	1		
8	PIN 4.5	1		
9	SPINDLE	1		
10	WOODRUFF KEY 3	1		
11	WHEEL COVER	1		
12	PAN HEAD SCREW (WITH WASHER)	2		
13	PAN HEAD SCREW (WITH WASHER)	4		
14	PAN HEAD SCREW (WITH WASHER)	2		
15	HANGER	1		
16	GEAR HOUSING	1		
17	BALL BEARING	1		
18	HELICAL GEAR	1		
19	RETAINING RING	1		
20	BAND	1		
21	FIELD 915	1		
22	WHEEL COVER HOLDER	1		
23	PAN HEAD SCREW (WITH WASHER)	2		
24	BALL BEARING	1		
25	DUST SEAL	1		
26	ARMATURE 915	1		
27	FAN	2		
28	DUST SEAL	1		
29	BALL BEARING	1		
30	BAFFLE PLATE	1		
31	GEAR HOUSING COVER	1		
32	RIVET 0-5	2		
33	NAME PLATE SUMO	1		
34	MOTOR HOUSING	1		
35	BEARING COVER	1		
36	PAN HEAD SCREW	2		

Model : G506



2,150.-/Pc

เครื่องเจียรแม่พิมพ์

Die Grinder 1/4" (6 mm)

Continous ration Input	600W
No load speed (RPM)	28,000 RPM
Pack	10/Ctn

ทุบ



250.-/Pc

ฟัดคอสย



120.-/Pc