

เครื่องตัดไฟเบอร์ 14" CUT OFF MACHINE

Model :
2214



ปุ่มล็อกสวิตช์สำหรับการใช้งาน
ต่อเนื่องเป็นเวลานาน
It has the switch lock button
for continuous operation.

ฝาปิดของถ่านด้านนอกตัวเครื่อง
สะดวกในการเปลี่ยนแปรงถ่าน
External carbon cap, easy to replace.



สวิตช์สำหรับการใช้งาน
switch button

การ์ดป้องกัน
Safety wheel guard

ตัวตั้งตัดปรับได้ตั้งได้ 0-45°
Adjustable fence-adjusts for
bevel cuts ranging from 0-45°

3,500.-/Pc
1Pc/Cartron

แกนล็อกปลดเร็วจับชิ้นงานได้มั่นคง
รวดเร็ว และมีประสิทธิภาพ
Locking a vise with quick release and
hold of awkward materials for fast and
efficient cutting.

แคมป์จับชิ้นงาน ผิวหน้าสัมผัสแบบเรียบ
จับชิ้นงานได้อย่างมั่นคง
Clamping surface provides flat-edged
surface that accepts clamping accessories
for enhanced material support.



อุปกรณ์มาตรฐาน (Standard Accessories)

- ใยตัด (Abrasive Wheel)
- ประแจหกเหลี่ยม (Hex Wrench)
- แปรงถ่าน 1 คู่ (Carbon Brush) size 7.5x14x17.5mm



เหมาะสำหรับ (Suitable for)

เครื่องตัดไฟเบอร์ออกแบบมาเพื่อตัด เหล็กเส้น
เหล็กพลา ท่อเหล็กกลม ท่อเหล็กเหลี่ยม และเหล็กฉาก
The cut off machine is designed for cutting though rebars,
round bars, round pipes, square pipes and angle bars.

วิธีใช้ (How to use)

ใช้ร่วมกับใยตัด 14" ขนาดรู 25.4 mm
Use with the abrasive wheel 14" with the 25.4mm
hole size.



- อ่านคู่มือก่อนการใช้งาน
- สวมใส่อุปกรณ์เพื่อความปลอดภัย เช่น หน้ากากหรือแว่นตานิรภัย
ถุงมือหนัง อุปกรณ์ป้องกันเสียงดังเพื่อป้องกันอันตรายที่เกิดจากการใช้งาน
- ก่อนการปฏิบัติงานทุกครั้ง ต้องตรวจสอบให้แน่ใจ ว่าอุปกรณ์ทุกชิ้นอยู่สภาพ
พร้อมใช้งาน ไม่มีร่องรอยชำรุด
- ไม่ใช้งานใกล้สารไวไฟโดยเด็ดขาด
Always use safety equipment to protect your hands, face and
eyes when using tools.



ข้อมูลทางเทคนิค (Technical Data)

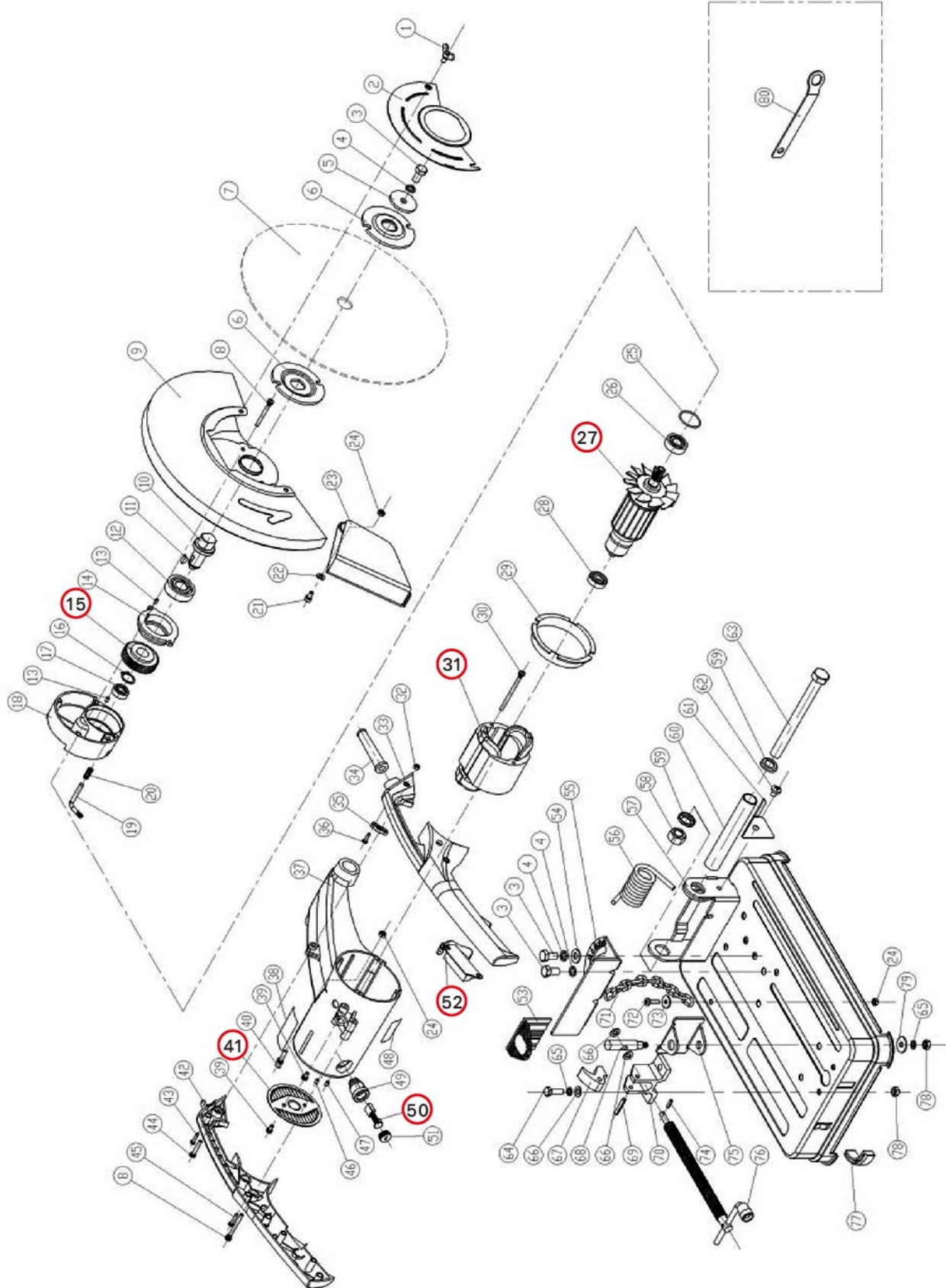
แรงดันไฟฟ้า Rated Voltage	220V
ความถี่ไฟฟ้า Rated Frequency	50Hz
กำลังไฟฟ้า Rated Input Power	2000W
ความเร็วรอบ No Load Speed	3800RPM
เส้นผ่านศูนย์กลางใยตัด Abrasive Wheel Diameter	Ø355mm
ขนาดแปรงถ่าน Carbon Brush	7.5x14x17.5mm
ความยาวสายไฟ Cable Length	2m
ขนาดเครื่อง Dimension	50x26.5x36.5cm
น้ำหนัก Weight	11.2kg



เครื่องตัดไฟเบอร์ 14" CUT OFF MACHINE

Model:
2214

Spare Parts



เครื่องตัดไฟเบอร์ 14" CUT OFF MACHINE

Model :
2214



Spare Parts

Sr.No	Description	Thai Name	QTY	Price	Remak
1	Flat Head Screw M6x1		2		
2	Wheel Guard Cover		1		
3	Hex Bolt M10x20		3		
4	Spring Washer 10		3		
5	Small Flange		1		
6	Outer Flange		2		
7	Grinder Wheel		1		
8	Screw M5x52		6		
9	Wheel Guard		1		
10	Spindle		1		
11	Retainer Ring 5x16		1		
12	Ball Bearing 6204		1		
13	Key 4.5x7		1		
14	Front cover		1		
15	Gear		1	280.-/Pc	
16	Spring Washer 20		1		
17	Bearing 6000		1		
18	Gear housing		1		
19	Pin		1		
20	Pin Spring		1		
21	Screw M6x12		1		
22	Washer Ø6.5xØ13x1.2		1		
23	Small cover		1		
24	Nut M6		3		
25	O-ring		1		
26	Bearing 6202		1		
27	Armature		1	980.-/Pc	
28	Bearing 6200		1		
29	Baffler		1		
30	Screw M5x80		2		
31	Stator		1	550.-/Pc	
32	Nut M5		2		
33	Right handle		1		
34	Cord Cover		1		
35	Flange		1		
36	Flange screw ST4.2x1		2		
37	Housing		1		
38	Label		1		
39	Screw M5x10		3		
40	Screw		1		
41	Back Cover		1	80.-/Pc	
42	Left Handle		1		
43	Screw ST4.2x18		1		
44	Screw M5x30		1		
45	Screw ST4.2x22		3		
46	Key 5x9		1		
47	Screw M5x8		2		
48	Label		1		
49	Brush Holder		2		
50	Carbon brush		2	50.-/Pc	
51	Brush cover		2	180.-/Pc	
52	Switch		1		
53	Splint Cover		1		
54	Washer Cover		1		
55	Splint		1		



เครื่องตัดไฟเบอร์ 14" CUT OFF MACHINE

Model :
2214

Spare Parts

Sr.No	Description	Thai Name	QTY	Price	Remak
56.	Spring		1		
57.	Base		1		
58.	Nut M16		1		
59.	Spool cover		2		
60.	Spool		1		
61.	Cover		1		
62.	Nut M8x10		1		
63.	Screw M16x170		1		
64.	Screw M8x25		2		
65.	Spring washer 8		3		
66.	Washer Ø8.5xØ16x1.2		4		
67.	Lock Catch		1		
68.	Spool		1		
69.	Pin 6x30		1		
70.	Holder		1		
71.	Chain		1		
72.	Screw M6x20		1		
73.	Washer Ø8.5xØ16x0.8		1		
74.	Pin 4x14		1		
75.	Splint		1		
76.	Vise Screw		1		
77.	Washer		4		
78.	Nut M8x10		3		
79.	Washer Ø8.5xØ24x2		1		
80.	Spanner		1		



เครื่องตัดไฟเบอร์ CUT OFF MACHINE

MODEL 14"

THE ROCK OF POWER

2214

กำลังเต็ม FULL POWER 2200W

ความเร็วรอบ NO-LOAD SPEED 3900RPM

ยึดแรงทน ต้อง ชูโม้



3,600.-/Pc 1 Pc/Ctn

CE EN ISO 12100:2010 EN IEC 61000-6-2:2019
EN 60204-1:2018 EN 61000-6-4:2007/A1:2011

ข้อมูลทางเทคนิค (TECHNICAL DATA)

แรงดันไฟฟ้า Rated Voltage	220V
ความถี่ไฟฟ้า Rated Frequency	50Hz
ความเร็วรอบ No-Load Speed	3900RPM
กำลังไฟฟ้า Rated Input Power	2200W
แอมป์ Amps	9.0A
เส้นผ่านศูนย์กลางใบตัด Abrasive Wheel Diameter	Ø355 mm
ขนาดแปรงถ่าน Carbon Brush	6.5x13.5x18 mm
ขนาดความยาวสายไฟ Cable Length	2 m
ขนาดเครื่อง Dimension	50x25.5x36.5 cm
น้ำหนักเครื่อง Net Weight	10.5 kg

วิธีใช้ (HOW TO USE)

ใช้ร่วมกับใบตัด 14" ขนาด 25.4 มม.
Use with the abrasive wheel 14", hole 25.4 mm.

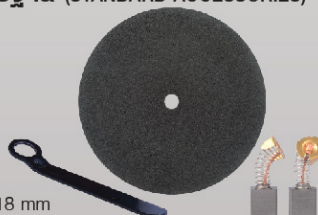
Applicable Wheel Dimensions	355x3x25.4 mm (Dimeter X thickness X Hole)					
	เหล็กเส้น Rebar	เหล็กกลม Round Bar	ท่อเหล็กกลม Round Pipe	ท่อเหล็กเหลี่ยม Square Pipe	ท่อเหล็กเหลี่ยม Square Pipe	เหล็กฉาก Angle Bar
Workpiece Configuration (Cross-Section)						
Maximum Cutting Capacity	90° Ø13 mm (1/2")	90° Ø60 mm (2")	90° Ø120 mm 45° Ø85 mm	90° 100x100 mm 45° 85x85 mm	90° 100x130 mm 45° 85x100 mm	90° 110x110 mm 45° 90x90 mm

เหมาะสำหรับ (SUITABLE FOR)

เครื่องตัดไฟเบอร์ออกแบบมาเพื่อตัด เหล็กเส้น เหล็กกลม ท่อเหล็กกลม ท่อเหลี่ยม และเหล็กฉาก The cut off machine is designed for cutting tough rebars, round bars, round pipes, square pipes and angle bars.

อุปกรณ์มาตรฐาน (STANDARD ACCESSORIES)

- ใบตัด 14" (Abrasive Wheel)
- ประแจ (Wrench)
- แปรงถ่าน (Carbon Brush)
Size : 6.5x13.5x18 mm



ข้อแนะนำ (SUGGESTION)

• ศึกษาคู่มือการใช้งานและเงื่อนไขการรับประกันโดยละเอียดก่อนการใช้งาน • ใช้กับใบตัด 14" (355x3x25.4mm) • ตรวจสอบสภาพเครื่องมือทุกครั้งก่อนการใช้งาน • ควรจับชิ้นงานให้แน่นก่อนทำการตัดเพื่อป้องกันการสั่นไหว และอุบัติเหตุ • ควรสวมใส่อุปกรณ์เซฟตี้เพื่อความปลอดภัยทุกครั้ง

⚠ คำเตือน WARNING

• ก่อนการประกอบและการปรับตั้งให้ดึงปลั๊กไฟออกจากเต้าเสียบเสมอ • อ่านคำเตือนเพื่อความปลอดภัย และข้อแนะนำทั้งหมด การไม่ปฏิบัติตามคำเตือนและข้อแนะนำอาจเป็นสาเหตุให้ถูกไฟช็อต เกิดไฟไหม้หรือได้รับบาดเจ็บอย่างร้ายแรง • Prior to assembly and adjustment always pull out the power plug from the mains socket. • Read all safety warnings and all instructions. Failure to follow the warnings and instructions may result in electric shock, fire or serious injury.



เครื่องตัดไฟเบอร์ CUT OFF MACHINE

MODEL 14"

THE ROCK OF POWER

กำลังเต็ม FULL POWER 2200W 2214

อีจแรงทน ซูโม

สวิตช์ เป็นแบบไกปืนขนาดใหญ่สามารถกดได้ด้วยสองนิ้ว เพื่อลดความเมื่อยล้าของนิ้วมือ มีปุ่มล๊อคสวิตช์สำหรับการใช้งานต่อเนื่องเป็นเวลานาน

แปรงถ่าน (Carbon Brush)

External carbon cap, easy to replace.

(Size : 6.5x13.5x18 mm)

ฝาปิดช่องถ่านด้านนอกตัวเครื่อง สะดวกในการเปลี่ยนแปรงถ่าน

ตัวเครื่อง

ผลิตจากวัสดุเอนจิเนียริ่งพลาสติกที่ไม่ลามไฟ ทนความร้อนได้สูง

Flame resistant engineering plastic.

สปริงข้อพับ

โครงสร้างสปริง ข้อพับแข็งแรงสำหรับงานตัดหนัก

Extremely robust lever and spring construction for the highest work loads.

ป้องกันไม่ให้ใบตัดตัดพื้น

Protect cutting wheel to cut floor.

ฐานโลหะ

มีความมั่นคง

พร้อมยางกันสั่นสะเทือน

Quick release vise.stable quick and efficient hold of material.

ตัวตั้งตัด

ปรับได้ตั้งแต่ 0-45°

Adjustable fence-adjusts for bevel cuts ranging from 0-45°

Commutator

ผสมเงิน-ทองแดงสูงนำกระแสไฟฟ้า

ได้ดีทนต่อการสึกหรอ ลดการเกิด

ประกายไฟเมื่อเสียดสีกับแปรงถ่าน

Wear resistant high-silver-copper commutator.

แหวนหุ้มฉนวน

ช่วยป้องกันลูกปืน

จากความร้อนกระแสไฟฟ้าและสิ่งสกปรก

Safety plastic washer that protects ball bearings

from dust and dirt.

เพลาคีร์

ความเที่ยงตรงสูงทนต่อการสึกหรอ

Wear resistant high precision gear.

ด้ามจับ ถูกออกแบบตามสรีระศาสตร์ เพื่อลดความเมื่อยล้าของข้อนิ้วมือผู้ใช้ในขณะที่ทำงาน Handle is designed according to ergonomics. Reducing fatigue for user's wrist while working.

การ์ดป้องกัน

ทำจากเหล็กแข็งแรง

Safety wheel guard made of steel.

ปุ่มล๊อค

สำหรับเปลี่ยนใบได้รวดเร็ว

Spindle lock-for quick wheel changes.

ใบตัด 14"

(Abrasive Wheel)

แคมบีจับชิ้นงาน

ผิวหน้าสัมผัสแบบเรียบ

จับชิ้นงานได้อย่างมั่นคง

Clamping surface provides flat-edged

surface that accepts clamping

accessories for enhanced

material support.

แกนล๊อคปลดเร็ว

จับชิ้นงานได้มั่นคง รวดเร็ว

และมีประสิทธิภาพ

Heavy duty steel base adds

stability and features solid rubber

feet for vibration resistance.

ก้านหมุนปรับตำแหน่ง

แคมบีจับชิ้นงาน สะดวกรวดเร็วในการปรับ

Vice clamp and quick-release lever for convenient

clamping and stock adjusting.

ถูกเคลือบด้วย "วานิช" อีกชั้นทำหน้าที่ป้องกัน

การกระแทกจากเศษเหล็กหรือปูนที่อาจถูกดูดเข้ามา

อีกทั้งยังช่วยระบายความร้อน และเป็นเสมือน

ฉนวนชั้นที่ 2 ที่ช่วยป้องกันไฟฟ้าลัดวงจรหาก

มีเศษเหล็กมาเกาะ

The stator is enameled with Varnish which prevents from the metal impact and the concrete scraps entering. It helps cool down and works as the second insulated layer to ward off the short circuit when the metal scraps get in.

ฟลักคอยล์ (Stator)

แผ่นเหล็กซิลิกอน เกรดสูงรีดเย็น

ลูกปืน (Bearing)





เครื่องตัดไฟเบอร์

MODEL

14"

CUT OFF MACHINE

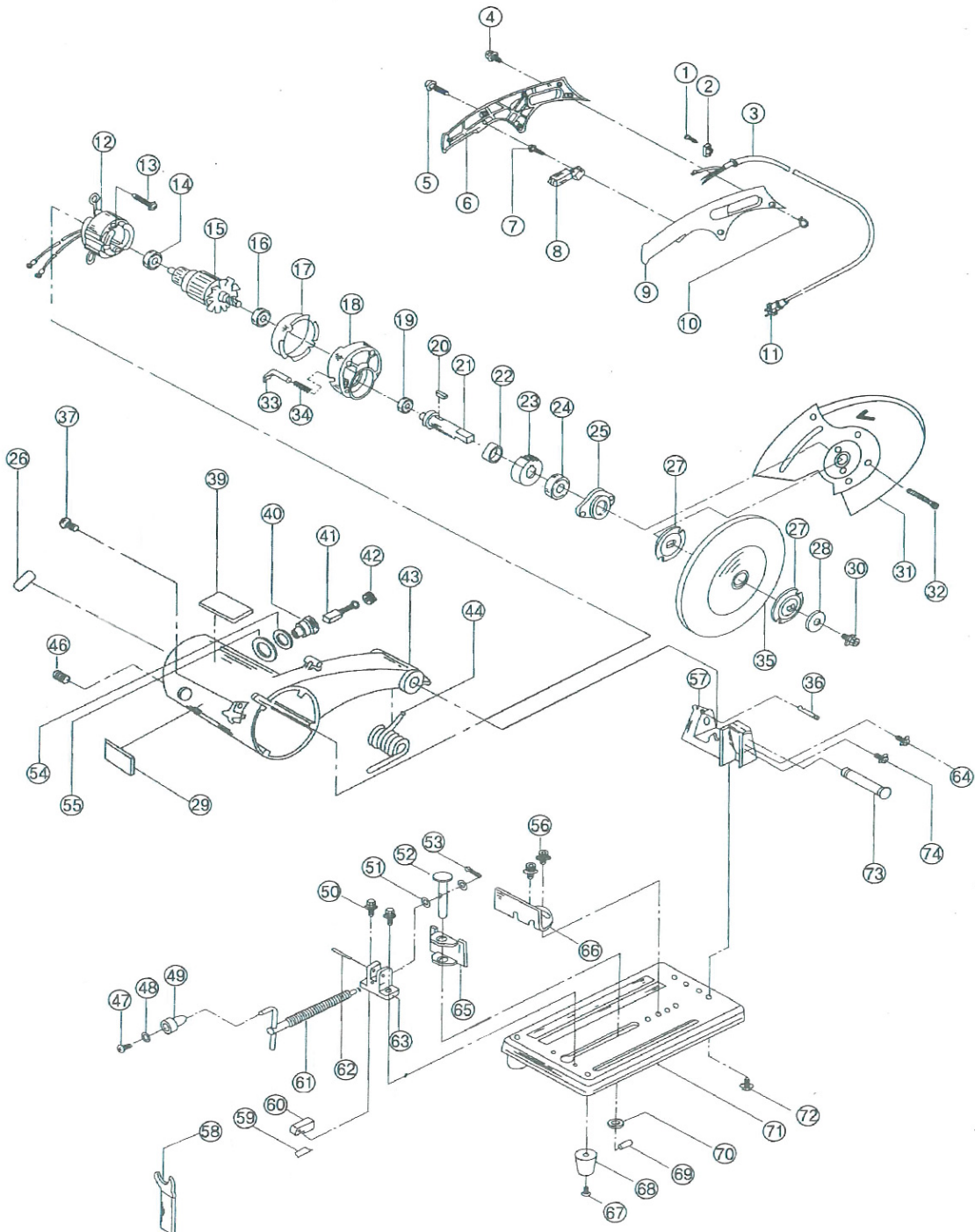
กำลังเต็ม FULL POWER

2200W

2214

THE ROCK OF POWER

อีจแรงทน ต้อง ซูม่





เครื่องตัดไฟเบอร์

CUT OFF MACHINE

MODEL

14"

THE ROCK OF POWER

กำลังเต็ม FULL POWER

2200W 2214

NO	Name	Qty	Price
1	PAN HD TAP SCREW	1	
2	CORD CLIP	1	
3	CORD ARMOR	1	
4	PAN HD M/C S& PW	1	
5	PAN HDTAP& PW	1	
6	HANDLE(B)	1	
7	PAN HD TAP S& PW	1	
8	TRIG.S/W	1	
9	HANDLE(A)	1	
10	HEX NUT	1	
11	CORD	1	
12	STATOR ASS'Y 220V	1	
13	PAN HD M/C S& PW	1	
14	BALL BEARING	1	
15	ARMATURE ASS'Y 220V	1	
16	BALL BEARING	1	
17	FAN GUIDE	1	
18	GEAR COVER	1	
19	BALL BEARING	1	
20	FEATHER KEY	1	
21	SPINDLE	1	
22	RING(A)	1	
23	GEAR	1	
24	BALL BEARING	1	
25	BEARING COVER	1	
26	LABEL	1	
27	WHEEL WASHER	1	
28	WASHER(A)	1	
29	CAUTION PLATE	1	
30	HEX HEX B & SW	1	
31	WHEEL COVER ASS'Y	1	
32	HEX SOC B	1	
33	LOCKING BAR	1	
34	LOCKING SPRING	1	
35	CUT OFF WHEEL	1	

NO	Name	Qty	Price
36	STOPPER	1	
37	PAN HD M/C SCREW	1	
39	NAME PLATE	1	
40	BRUSH HOLDER	1	
41	CARBON BRUSH	1	
42	BRUSH CAP	1	
43	HOUSING ARM	1	
44	SPRING	1	
46	HEX SOC SET SCREW	1	
47	PAN HD M/C SCREW	1	
48	WASHER(B)	1	
49	COLLAR	1	
50	PAN HD M/C SCREW	2	
51	WASHER(B)	1	
52	pin rod	1	
53	locking key	1	
56	PAN HD M/C SCREW	2	
57	fixed mount	1	
58	Adjust the iron	1	
59	locking key	1	
60	locking piece	1	
61	screw rod	1	
62	lockpin	1	
63	locking piece	1	
64	PAN HD M/C SCREW	1	
65	locking piece	1	
66	backup plate	1	
67	PAN HD M/C SCREW	1	
68	rubber blanket	1	
69	pin	1	
70	shim	1	
71	Base	1	
72	PAN HD M/C SCREW	1	
73	fixed pin	1	
74	PAN HD M/C SCREW	1	



เครื่องตัดไฟเบอร์ 14" MODEL CUT OFF MACHINE 14"

THE ROCK OF POWER

2414

กำลังเต็ม FULL POWER 2200W

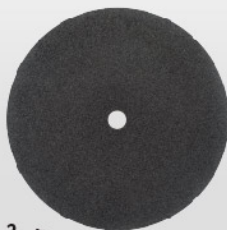
ความเร็วรอบ NO-LOAD SPEED 3800RPM

ขีดยึดแรงทน ต้อง ซูโม



**4,150.-/pc
1 pc/ctn**

อุปกรณ์มาตรฐาน (Standard Accessories)



• ใยตัด 14" ขนาดรู 25.4 (Abrasive Wheel)



• แปรงถ่าน Size : 6.5x13.5x18 mm (Carbon Brush)

• ประแจหกเหลี่ยม (Hex Wrench)

Applicable Wheel Dimensions	355 mm (14") outer diameter x 3 mm thickness x 25.4 mm (1") hole diameter					
	เหล็กเส้น Rebar	เหล็กทวน Round Bar	ท่อเหล็กกลม Round Pipe	ท่อเหล็กเหลี่ยม Square Pipe	ท่อเหล็กสี่เหลี่ยม Square Pipe	เหล็กฉาก Angle Bar
Workpiece Configuration (Cross-Section)						
Maximum Cutting Capacity	90° Ø13 mm (1/2")	90° Ø60 mm (2")	90° Ø120 mm 45° Ø85 mm	90° 100x100 mm 45° 85x85 mm	90° 100x130 mm 45° 85x100 mm	90° 113x113 mm 45° 85x100 mm

ข้อมูลทางเทคนิค (TECHNICAL DATA)

แรงดันไฟฟ้า Rated Voltage	220V
ความถี่ไฟฟ้า Rated Frequency	50Hz
ความเร็วรอบ No-Load Speed	3800RPM
กำลังไฟฟ้า Rated Input Power	2200W
แอมป์ Amps	10A
เส้นผ่านศูนย์กลางใยตัด Abrasive Wheel Diameter	Ø355 mm
ขนาดแปรงถ่าน Carbon Brush	6.5x13.5x18 mm
ขนาดความยาวสาย Cable Length	2 m
ขนาดเครื่อง Dimension	52x28x39.5 cm
น้ำหนักเครื่อง Net Weight	13.3 kg

วิธีใช้ (How to use)

- ใช้ตัดเหล็กเส้น ท่อเหล็กกลม ท่อเหล็กเหลี่ยม เหล็กฉาก และตัดเหล็กทวน ขนาด 3 นิ้ว
- Cut off machine can cut rebar, round pipe round bar, square pipe, and angle bar up to 3 inches.

ข้อแนะนำ (Suggestion)

- เพื่อการใช้งานอย่างมีประสิทธิภาพควรเลือกใช้ใยตัดของซูโม
- Use only genuine spare parts and accessories supplied SUMO.

คำเตือน WARNING

- ก่อนการประกอบและการปรับตั้งให้ดึงปลั๊กไฟออกจากเต้าเสียบเสมอ • อ่านคำเตือนเพื่อความปลอดภัย และข้อแนะนำทั้งหมด การไม่ปฏิบัติตามคำเตือนและข้อแนะนำอาจเป็นสาเหตุให้ถูกไฟฟ้าช็อตเกิดไฟไหม้ หรือได้รับบาดเจ็บอย่างร้ายแรง
- Prior to assembly and adjustment always pull out the power plug from the mains socket. • Read all safety warnings and all instructions. Failure to follow the warnings and instructions may result in electric shock, fire or serious injury.



เครื่องตัดไฟเบอร์ CUT OFF MACHINE

MODEL 14"

THE ROCK OF POWER

กำลังเต็ม FULL POWER 2200W 2414

อีจแรงทน ต้อง ซูม่

ตัวเครื่อง พลาสติกวิศวกรรมชนิดแข็ง ผลิตจากวัสดุเอ็นจิเนียริ่ง พลาสติกที่ไม่ลามไฟทนความร้อนได้สูง
Flame resistant engineering plastic.

แปรงถ่าน (Carbon Brush)

(Size : 6.5x13.5x18 mm)
ฝาปิดของถ่าน ด้านนอกตัวเครื่อง สะดวกในการเปลี่ยน แปรงถ่าน



External carbon cap, easy to replace.

สปริงข้อพับ

โครงสร้างแข็งแรงสำหรับงานตัดหนัก
Extremely robust lever and spring construction for the highest workloads.

มือ สำหรับป้องกันใบตัด

For protecting oor cut

ตัวตั้งตัด ปรับได้ตั้งแต่ 0-45°

Adjustable fence-adjusts for bevel cuts ranging from 0-45°.

สายไฟยาว 2 ม.

(Cable Length 2 m).

แกลมบีจับชิ้นงาน

ผิวหน้าสัมพัทธ์แบบเรียบ จับชิ้นงานได้อย่างมั่นคง
Clamping surface provides at-edged surface that accepts clamping accessories for enhanced material support.

Commutator พลัมเงิน-ทองแดงสูงนำกระแสไฟฟ้าได้ดีทนต่อการสึกหรอลดการเกิดประกายไฟเมื่อเสียดสีกับแปรงถ่าน

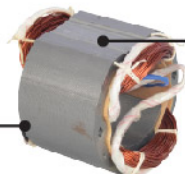
Wear resistant high-silver-copper commutator.

แหวนหุ้มฉนวน ช่วยป้องกันลูกปืนจากความร้อน

กระแสไฟฟ้าและสิ่งสกปรก

Safety plastic washer that protects ball bearings from dust and dirt.

ฟลักคอยล์ (Stator)



แผ่นเหล็กซิลิคอน
โรลสูงรีดเย็น

High speed cold-rolled silicon steel.

กุ่ม (Armature)



ลูกปืน (Bearing)



AGL/6203-RS, CHL/6202-RS, AGL/6000-RS, CHL/6000-RS

ด้ามจับ ด้ามจับหุ้มยางกันลื่นและออกแบบตามสรีระศาสตร์เพื่อลดความเมื่อยล้าขณะทำงาน
Soft rubber cover to protect slip and designed according to ergonomics to reduce the fatigue of user's wrist while working.

สวิตช์ เป็นแบบไกปืนขนาดใหญ่สามารถกดได้ด้วยสองนิ้วเพื่อลดความเมื่อยล้าของนิ้วมือ มีปุ่มล็อกสวิตช์สำหรับการใช้งานต่อเนื่องเป็นเวลานาน

Switch is the large trigger which can reduce the fatigue by pressing with two fingers. It has the switch lock button for continuous operation.

ปุ่มล็อก สำหรับเปลี่ยนใบได้รวดเร็ว
Spindle lock-for quick wheel changes.

การ์ดป้องกัน

ทำจากเหล็กแข็งแรง
Safety wheel guard made of steel.

ใบตัด 14"

(Abrasive Wheel).

แกนล็อกปลดเร็ว

จับชิ้นงานได้มั่นคงรวดเร็ว และมีประสิทธิภาพ

Locking a vise with quick release and hold of awkward materials for fast and efficient cutting.

ปากกาจับและคันโยก

สะดวกรวดเร็วในการปรับ

Vice clamp and quick-release lever for convenient clamping and stock adjusting.

ฐานโลหะ มีความมั่นคง พร้อมยางกันสั่นสะเทือน
Heavy duty steel base adds stability and features solid rubber feet for vibration resistance.

เฟลาเกียร์

ความเที่ยงตรงสูง
ทนต่อการสึกหรอ

Wear resistant high precision gear.



เครื่องตัดไฟเบอร์ 14" CUT OFF MACHINE

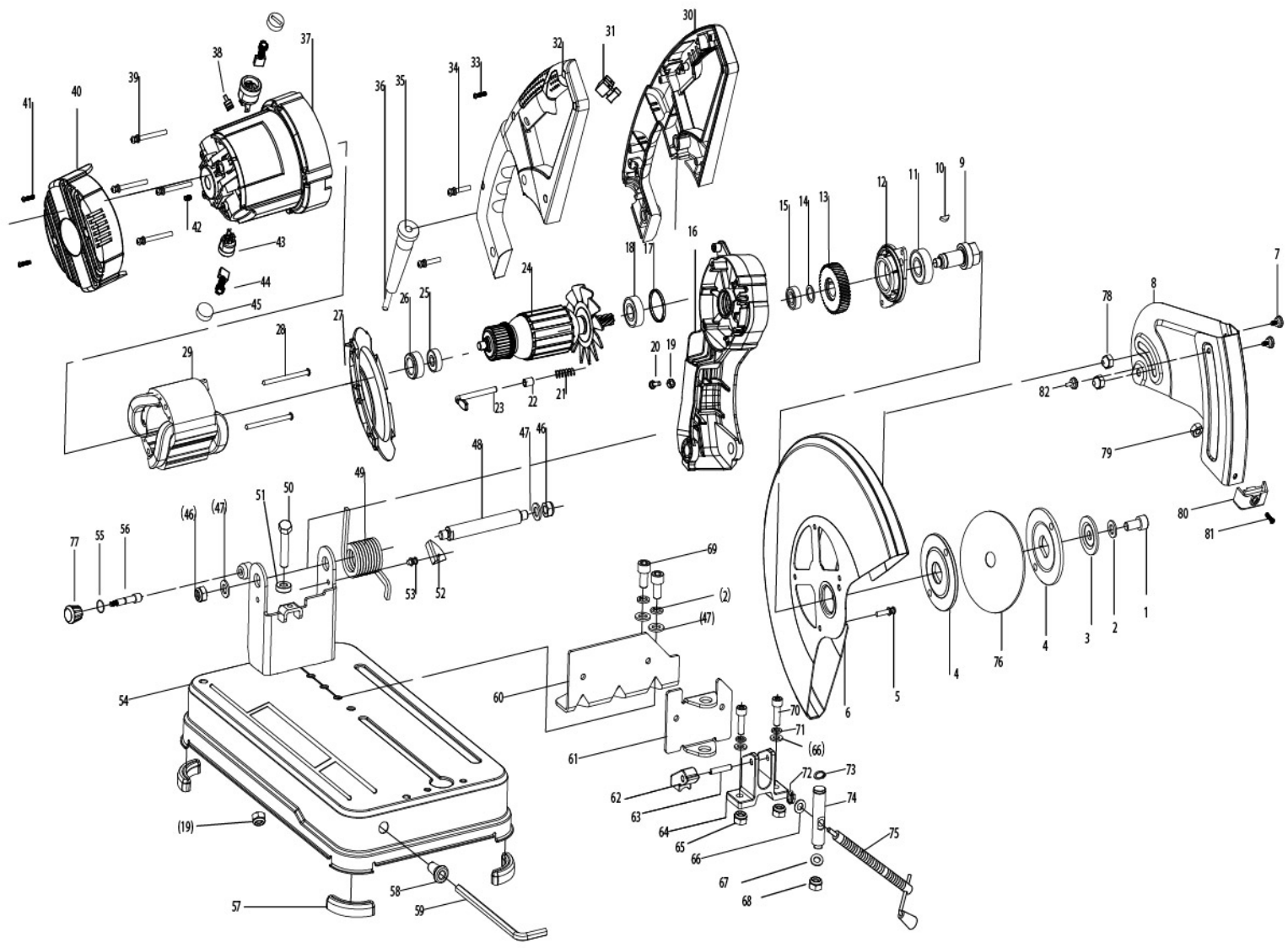
MODEL

14"

THE ROCK OF POWER

กำลังเต็ม FULL POWER 2200W 2414

อีจแรงทน ซูโม่





เครื่องตัดไฟเบอร์

MODEL

14"

CUT OFF MACHINE

THE ROCK OF POWER

กำลังเต็ม FULL POWER

2200W 2414

NO	PART NAME	QTY	NO	PART NAME	QTY
1	Inner Hex. Bolt	1	42	Self screw	2
2	Spring washer	3	43	Brush holder	2
3	Outer flange (small)	1	44	Carbon brush	2
4	Inner flange (big)	2	45	Brush holder cover	2
5	Screw with washer	4	46	Locknut	2
6	Fixed guard	1	47	Flat washer	4
7	Step screw	2	48	Connecting spindle	1
8	Small wheel guard	1	49	Twist spring	1
9	Spindle	1	50	Outer Hex. Screw	1
10	Woodruff key	1	51	Nut	2
11	6203 Ball bearing	1	52	Spark shield	1
12	Front cover	1	53	Screw	1
13	Big gear	1	54	Base Ass's	1
14	Retaining ring of spindle	1	55	O ring	1
15	6000 Ball bearing	1	56	Lock PIN	1
16	Swing handle	1	57	Rubber foot washer	3
17	6202 Rubber ring	1	58	Spanner sleeve	1
18	6202 Ball bearing	1	59	Inner Hex.wrench	1
19	Locknut	2	60	Graduated tile	1
20	M6 special screw	1	61	Clamping plate	1
21	Self-lock spring	1	62	Fast-feed nut	1
22	Self-lock steel sleeve	1	63	Spring PIN	1
23	Self-lock pin	1	64	Nut base	1
24	Armature	1	65	Nut	2
25	6000 Ball bearing	1	66	Flat washer	3
26	629 Bearing sleeve	1	67	Big washer	1
27	Baffle	1	68	Locknut	1
28	Self-screw	2	69	Inner Hex screw	2
29	Stator	1	70	Inner Hex. Screw	2
30	Right handle	1	71	Spring washer	2
31	Switch	1	72	Opening Pin	2
32	Left handle	1	73	Spindle retaining ring	1
33	Self screw	7	74	Straight PIN	1
34	Screw	2	75	Guide screw	1
35	Cord guard	1	76	Cutting wheel	1
36	Cord	1	77	Stop PIN knob	1
37	Housing	1	78	Outer Hex. Locknut	2
38	6.3 Connector	2	79	Outer Hex.Nut	2
39	Screw	4	80	Rubber washer	1
40	Rear cover	1	81	Screw	1
41	Self screw	2	82	Anti-skid rubber	2



เครื่องตัดไฟเบอร์

CUT OFF MACHINE

Model : **2514**

ระบบสายพาน

FULL POWER

RATED INPUT POWER 2400W

เหมาะสำหรับ (Suitable for)

เครื่องตัดไฟเบอร์ออกแบบมาเพื่อตัด เหล็กเส้น เหล็กพลา ท่อเหล็กกลม ท่อเหล็กเหลี่ยม และเหล็กฉาก

The cut off machine is designed for cutting though rebars, round bars, round pipes, square pipes and angle bars.

วิธีใช้ (How to use)

ใช้ร่วมกับใบตัด 14" ขนาดรู 25.4 mm

Use with the abrasive wheel 14" with the 25.4 mm hole size.

อุปกรณ์มาตรฐาน (Standard Accessories)

- ใบตัด (Abrasive Wheel)
- ประแจหกเหลี่ยม (Hex Wrench)
- แปรงถ่าน 1 คู่ (Carbon Brush) 6.5x13.5x16mm



5,600.-/Pc
1Pc/Carton

Applicable Wheel Dimensions	355mm (14") outer diameter x 3mm thickness x 25.4mm (1") hole diameter					
	เหล็กเส้น Rebar	ท่อเหล็กกลม Round Pipe	เหล็กพลา Round Bar	ท่อเหล็กเหลี่ยม Square Pipe	ท่อเหล็กเหลี่ยม Square Pipe	เหล็กฉาก Angle Bar
Workpiece Configuration (Cross-Section)						
Maximum Cutting Capacity	90° Ø13mm (1/2")	90° Ø60mm (2")	90° Ø120mm 45° Ø85mm	90° 100x100mm 45° 85x85mm	90° 100x130mm 45° 85x100mm	90° 113x113mm 45° 85x100mm

รายละเอียดสินค้า (Specification)

แรงดันไฟฟ้า - Rated Voltage	220V
ความถี่ไฟฟ้า - Rated Frequency	50Hz
กำลังไฟฟ้า - Rated Input Power	2400W
ความเร็วรอบ - No Load Speed	3900RPM
เส้นผ่านศูนย์กลางใบตัด - Abrasive Wheel Diameter	Ø355mm
ขนาดสายพาน - Size of Belt	625x24mm
ความยาวสายไฟ - Cable Length	2.3m
ขนาดเครื่อง - Dimension	56x30x40cm
น้ำหนัก - Weight	13.30kg



อ่านคำเตือนเพื่อความปลอดภัย และคำแนะนำทั้งหมด กรุณาปฏิบัติตาม คำเตือนและ คำแนะนำ อาจเป็นสาเหตุให้ถูกไฟฟ้าช๊อต เกิดไฟไหม้ หรือได้รับบาดเจ็บอย่างร้ายแรง

Read all safety warnings and all instructions. Failure to follow the warnings and instructions may result in electric shock, fire or serious injury.



เครื่องตัดไฟเบอร์ CUT OFF MACHINE

MODEL 14"

THE ROCK OF POWER

5414



กำลังเต็ม FULL POWER 2600W

ความเร็วรอบ NO-LOAD SPEED 3800RPM

ขีดแรงทน *ต้อง ชูโม้*

อุปกรณ์มาตรฐาน (Standard Accessories)



• ใยตัด 14" (Abrasive Wheel)

• แปรงถ่าน Size : 7x17x17 mm (Carbon Brush)



• ประแจหกเหลี่ยม (Hex Wrench)

5,400.-/Pc 1 Pc/Ctn

ข้อมูลทางเทคนิค (TECHNICAL DATA)

แรงดันไฟฟ้า	220V
Rated Voltage	220V
ความถี่ไฟฟ้า	50Hz
Rated Frequency	50Hz
ความเร็วรอบ	3800RPM
No-Load Speed	3800RPM
กำลังไฟฟ้า	2600W
Rated Input Power	2600W
แรงบิด	6.2Nm.
Torque	6.2Nm.
แอมป์	12A
Amps	12A
เส้นผ่านศูนย์กลางใยตัด	Ø355 mm
Abrasive Wheel Diameter	Ø355 mm
ขนาดแปรงถ่าน	7x17x17 mm
Carbon Brush	7x17x17 mm
ขนาดความยาวสาย	2 m
Cable Length	2 m
ขนาดเครื่อง	45x27.5x41.5 cm
Dimension	45x27.5x41.5 cm
น้ำหนักเครื่อง	15 kg
Net Weight	15 kg

Applicable Wheel Dimensions	355 mm (14") outer diameter x 3 mm thickness x 25.4 mm (1") hole diameter					
	เหล็กเส้น Rebar	ท่อเหล็กกลม Round Pipe	เหล็กพลา Round Bar	ท่อเหล็กเหลี่ยม Square Pipe	ท่อเหล็กเหลี่ยม Square Pipe	เหล็กฉาก Angle Bar
Workpiece Configuration (Cross-Section)						
Maximum Cutting Capacity	90° Ø13 mm (1/2")	90° Ø50 mm (2")	90° Ø120 mm 45° Ø85 mm	90° 100x100 mm 45° 85x85 mm	90° 100x130 mm 45° 85x100 mm	90° 113x113 mm 45° 85x100 mm

วิธีใช้ (How to use)

ใช้ร่วมกับใยตัด 14" ขนาดรู 25.4 mm
Use with the abrasive wheel 14", hole 25.4 mm.

ข้อแนะนำ (Suggestion)

- เครื่องตัดไฟเบอร์สามารถตัดเหล็กเส้น เหล็กพลา ท่อเหล็กเหลี่ยม เหล็กฉากแลงพลาตัน ขนาด 3 นิ้ว
- เพื่อการใช้งานอย่างมีประสิทธิภาพควรเลือกใช้โซ่โซ่ไหลของแท่งของซูโมเท่านั้น
- Cut off machine can cut rebar, round pipe, round bar, square pipe, and angle bar up to 3 inch.
- Use only genuine spare parts and accessories supplied SUMO.

⚠ คำเตือน WARNING

• ก่อนการประกอบและการปรับแต่งให้ดึงปลั๊กไฟออกจากเต้าเสียบเสมอ • อ่านคำเตือนเพื่อความปลอดภัย และข้อแนะนำทั้งหมด การไม่ปฏิบัติตามคำเตือนและข้อแนะนำอาจเป็นสาเหตุให้ถูกไฟฟาด เกิดไฟไหม้ หรือได้รับบาดเจ็บอย่างร้ายแรง

• Prior to assembly and adjustment always pull out the power plug from the mains socket. • Read all safety warnings and all instructions. Failure to follow the warnings and instructions may result in electric shock, fire or serious injury.



เครื่องตัดไฟเบอร์ CUT OFF MACHINE

MODEL 14"

THE ROCK OF POWER

กำลังเต็ม FULL POWER 2600W 5414

อีจแรงทน ซูโม

ตัวเครื่อง

ผลิตจากวัสดุเอ็นจิเนียริงพลาสติก ที่ไม่ลามไฟทนความร้อนได้สูง
Flame resistant engineering plastic.

แปรงถ่าน (Carbon Brush)

(Size : 7x17x17 mm)

ฝาปิดของถ่าน ด้านนอกตัวเครื่อง สะดวกในการเปลี่ยน แปรงถ่าน



External carbon cap, easy to replace.

สปริงข้อพับ

โครงสร้างแข็งแรงสำหรับงานตัดหนัก
Extremely robust lever and spring construction for the highest workloads.

ตัวตั้งตัด

ปรับได้ตั้งแต่ 0-45°
Adjustable fence-adjusts for level cuts ranging from 0-45°

สายไฟยาว 2-ม.

(Cable Length 2 m).

แกลมจับชิ้นงาน

ผิวหน้าสัมผัสแบบเรียบ จับชิ้นงานได้อย่างมั่นคง
Clamping surface provides at-edged surface that accepts damping accessories for enhanced material support.

ฐานโลหะ

มีความมั่นคง พร้อมยางกันสั่นสะเทือน
Heavy duty steel base adds stability and features solid rubber feet for vibration resistance.

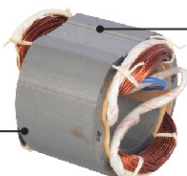
Commutator

พรมเงินทองแดงสูงนำกระแสไฟฟ้าได้ดีทนต่อการสึกหรอและการเกิดประกายไฟเมื่อเสียดสีกับแปรงถ่าน
Wear resistant high-silver-copper commutator.

แหวนหุ้มฉนวน

ช่วยป้องกันลูกปืนจากความร้อน กระแสไฟฟ้าและสิ่งสกปรก
Safety plastic washer that protects ball bearings from dust and dirt.

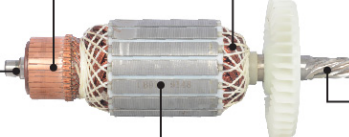
ฟลักอยล์ (Stator)



แผ่นเหล็กซิลิคอนเกรดสูงรีดเย็น

High speed cold-rolled silicon steel.

ทุ่น (Armature)



ลูกปืน (Bearing)



ด้ามจับ

ด้ามจับหุ้มยางกันลื่นและออกแบบตามสรีระศาสตร์เพื่อลดความเมื่อยล้าขณะทำงาน
Soft rubber cover to protect slip and designed according to ergonomics to reduce the fatigue of user's wrist while working.

สวิตช์

เป็นแบบไคป็นขนาดใหญ่สามารถกดได้ด้วยสองนิ้วเพื่อลดความเมื่อยล้าของนิ้วมือ มีปุ่มล็อกสวิตช์สำหรับการใช้งานต่อเนื่องเป็นเวลานาน

Switch is the large trigger which can reduce the fatigue by pressing with two fingers. It has the switch lock button for continuous operation.

ปุ่มล็อก

สำหรับเปลี่ยนใบได้รวดเร็ว
Spindle lock-for quick wheel changes.

การ์ดป้องกัน

ทำจากเหล็กแข็งแรง
Safety wheel guard made of steel.

ใบตัด 14"

(Abrasive Wheel).

แกลมล็อกปลดเร็ว

จับชิ้นงานได้มั่นคงรวดเร็ว และมีประสิทธิภาพ

Locking a vise with quick release and hold of awkward materials for fast and efficient cutting.

ปากกาจับและคันโยก

สะดวกรวดเร็วในการปรับ

Vice clamp and quick-release lever for convenient clamping and stock adjusting.

เส้นฉนวนรูปทรงพิเศษ

ทำจากวัสดุที่ทนความร้อนได้สูง แข็งแรง ทำหน้าที่ระบายความร้อน และเป็นเสมือนใบพัดที่คอยสะบัดฝุ่นที่เกาะที่หัวดอกออกไป
Insulation with special shape, made of heat-resistant material, high strength, cooling and like a blade which will shake the dust out.

เพลากีธอร์

ความเที่ยงตรงสูง ทนต่อการสึกหรอ

Wear resistant high precision gear.



เครื่องตัดไฟเบอร์ CUT OFF MACHINE

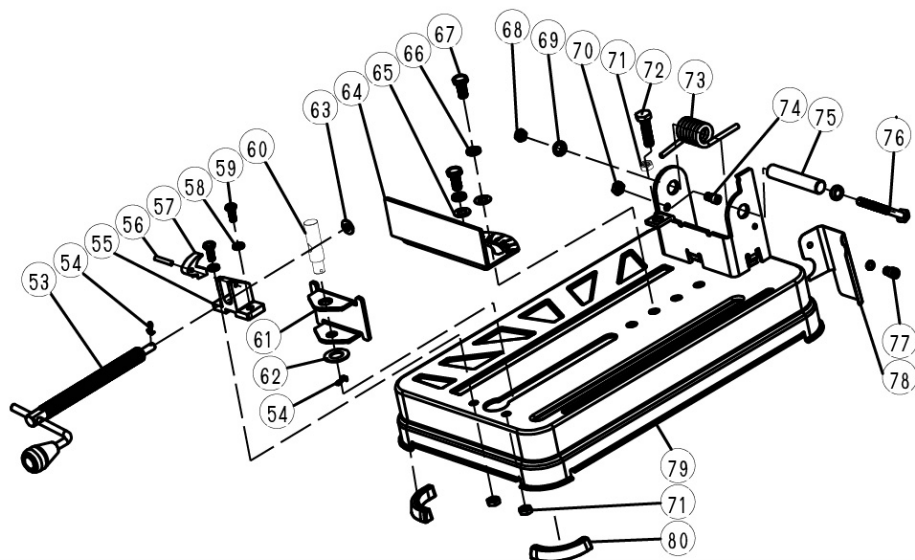
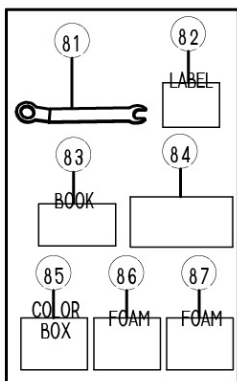
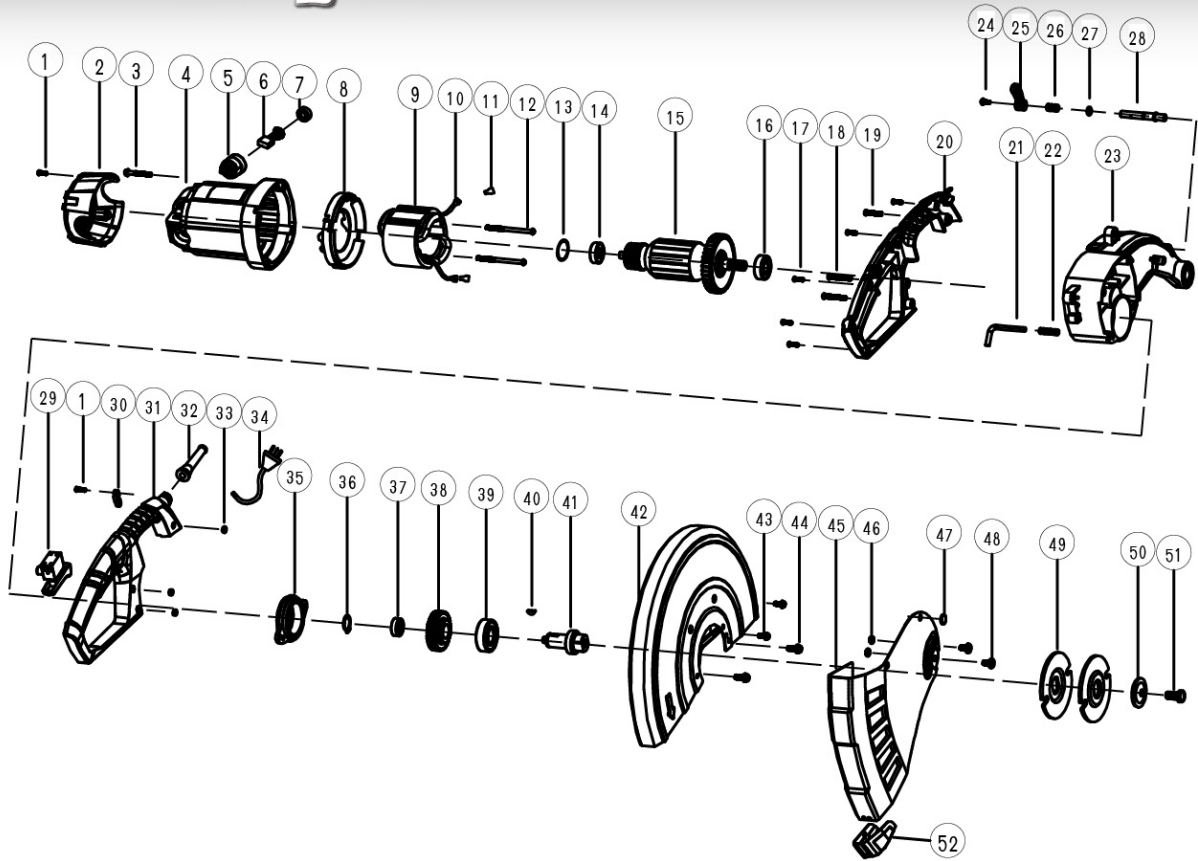
MODEL
14"

THE ROCK OF
POWER

กำลังเต็ม FULL POWER
2600W

5414

อีจแรงทน ต้อง ซูม่





เครื่องตัดไฟเบอร์

MODEL

14"

CUT OFF MACHINE

THE ROCK OF POWER

กำลังเต็ม FULL POWER

2600W

5414

NO	Name	Qty	Price	NO	Name	Qty	Price
1	SCREW ST4x16	6		41	SPINDLE	1	
2	BACK COVER	1		42	WHEEL COVER	1	
3	SCREW M5x40	4		43	SCREW M6x14	2	
4	MOTOR HOUSING	1		44	SCREW M6x18	2	
5	BRUSH HOLDER	2		45	PROTECTIVE COVER	1	
6	CARBON BRUSH	2		46	M6 LOCK SCREW NUT	2	
7	BRUSH COVER	2		47	RUBBER BUTTON	3	
8	BAFFUL	1		48	SCREW M6x8	2	
9	STATOR	1		49	FLANGE	2	
10	INSERT SPRING	2		50	SMALL FLANGE	1	
11	INSERT SPRING SOCKET	2		51	SCREW M10x20(8-8)	1	
12	SCREW ST5x75	2		52	PROTECTIVE WASHER	1	
13	WAVE WASHER Ø30	1		53	VICE ASSEMBLY	1	
14	BEARING 620RS	1		54	3MM PIN	2	
15	ARMATURE	1		55	LEAD SCREW BASE NUT	1	
16	BEARING 620RS	1		56	SPRING PIN Ø6x30	1	
17	SCREW M4x16	5		57	FAST SCREW NUT	1	
18	SCREW M5x35	2		58	SPRING WASHER Ø8	2	
19	SCREW M5x25	1		59	SCREW M8x25	2	
20	LEFT HANDLE	1		60	SMALL PIN	1	
21	SELF LOCKING PIN	1		61	SLIDE LOCK	1	
22	SELF LOCK SPRING	1		62	Ø15 CIRCLIP FOR SHAFT	1	
23	GEAR BOX	1		63	FLAT WASHER Ø8x22	1	
24	SCREW M4x12	1		64	RULE PLATE	1	
25	SMALL SPANNER	1		65	FLAT WASHER Ø10	2	
26	REAR LIMIT SPRING	1		66	SPRING WASHER Ø10	2	
27	O-TYPE RING Ø7xØ1.5	1		67	SCREW M10x20	1	
28	REAR LIMIT PIN	1		68	LOCK SCREW NUT M10	1	
29	SWITCH	1		69	WASHER	2	
30	FLAT OF CABLE	1		70	LOCK SCREW NUT M8	1	
31	RIGHT HANDLE	1		71	SCREW NUT M8	3	
32	PROTECT OF CABLE	1		72	SCREW M8x40	1	
33	SCREW NUT M5	3		73	SPRING	1	
34	3x1.5mm2x2.3mm	1		74	SCREW M8x14	1	
35	FRONT COVER	1		75	SHAFT OF BRAKET	1	
36	Ø20 CIRCLIP FOR SHAFT	1		76	SCREW M10x150	1	
37	BEARING 629ZZ	1		77	SCREW M6x12	1	
38	BIG GEAR	1		78	GUARD	1	
39	BEARING 6204RZ	1		79	BASE SET	1	
40	KEY 4x5x12	1		80	RUBBER FOOT	3	



เครื่องตัดไฟเบอร์ CUT OFF MACHINE

MODEL
14"

**THE ROCK OF
POWER**

5614

กำลังเต็ม **FULL POWER**
2600W

ความเร็วรอบ **3800RPM**
NO-LOAD SPEED

ยึดแรงทน **ซูโม่**
ต้อง **ซูโม่**



5,600.-/Pc
1 Pc/Ctn

ข้อมูลทางเทคนิค (TECHNICAL DATA)

แรงดันไฟฟ้า Rated Voltage	220V
ความถี่ไฟฟ้า Rated Frequency	50Hz
ความเร็วรอบ No-Load Speed	3800RPM
กำลังไฟฟ้า Rated Input Power	2600W
เส้นผ่านศูนย์กลางใบตัด Abrasive Wheel Diameter	Ø355 mm
ขนาดแปรงถ่าน Carbon Brush	7x17x16 mm
ขนาดความยาวสายไฟ Cable Length	2 m
ขนาดเครื่อง Dimension	64x30x60 cm
น้ำหนักเครื่อง Net Weight	15.8 kg

วิธีใช้ (HOW TO USE)

ใช้ร่วมกับใบตัด 14" ขนาด 25.4 มม.
Use with the abrasive wheel 14", hole 25.4 mm.

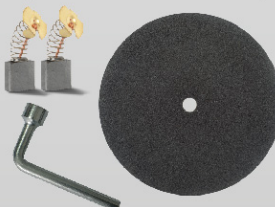
Applicable Wheel Dimensions	355 mm (14") outer diameter x 3 mm thickness x 25.4 mm (1") hole diameter					
	เหล็กเส้น Rebar	ท่อเหล็กกลม Round Pipe	เหล็กพลา Round Bar	ท่อเหล็กเหลี่ยม Square Pipe	ท่อเหล็กเหลี่ยม Square Pipe	เหล็กฉาก Angle Bar
Workpiece Configuration (Cross-Section)						
Maximum Cutting Capacity	90° Ø13 mm (1/2")	90° Ø80 mm (3.15")	90° Ø60 mm 45° Ø43 mm	90° 100x100 mm 45° 85x85 mm	90° 100x130 mm 45° 85x100 mm	90° 110x110 mm 45° 90x90 mm

เหมาะสำหรับ (SUITABLE FOR)

เครื่องตัดไฟเบอร์ออกแบบมาเพื่อตัด เหล็กเส้น เหล็กพลา ท่อเหล็กกลม ท่อเหล็กเหลี่ยม และเหล็กฉาก
The cut off machine is designed for cutting through rebars, round bars, round pipes, square pipes and angle bars.

อุปกรณ์มาตรฐาน (STANDARD ACCESSORIES)

- ใบตัด 14"
(Abrasive Wheel)
- บล็อกขันน็อต
(Socket Wrench)
- แปรงถ่าน
(Carbon Brush)
Size : 7x17x16 mm



ข้อแนะนำ (SUGGESTION)

• ศึกษาคู่มือการใช้งานและเงื่อนไขการรับประกันโดยละเอียดก่อนการใช้งาน • ใช้กับใบตัด 14" (355x3x25.4mm) • ตรวจสอบสภาพเครื่องมือทุกครั้งก่อนการใช้งาน • ควรจับชิ้นงานให้แน่นก่อนทำการตัดเพื่อป้องกันการสั่นไหว และอุบัติเหตุ • ควรสวมใส่อุปกรณ์เซฟตี้เพื่อความปลอดภัยทุกครั้ง

⚠ คำเตือน WARNING

• ก่อนการประกอบและการปรับแต่งให้ดึงปลั๊กไฟออกจากเต้าเสียบเสมอ • อ่านคำเตือนเพื่อความปลอดภัย และข้อแนะนำทั้งหมด การไม่ปฏิบัติตามคำเตือนและข้อแนะนำอาจเป็นสาเหตุให้ถูกไฟช็อต เกิดไฟไหม้หรือได้รับบาดเจ็บอย่างร้ายแรง
• Prior to assembly and adjustment always pull out the power plug from the mains socket. • Read all safety warnings and all instructions. Failure to follow the warnings and instructions may result in electric shock, fire or serious injury.



เครื่องตัดไฟเบอร์ CUT OFF MACHINE

MODEL 14"

THE ROCK OF POWER

กำลังเต็ม FULL POWER

2600W 5614

อีจแรงทน ซูโม

ฟลักคอยล์ (Stator)

ถูกเคลือบด้วย "พาวเวอร์ วาnish" อีกชั้นทำหน้าที่ป้องกันการกระแทกจากเศษเหล็กหรือปูนที่อาจถูกดูดเข้ามา อีกทั้งยังช่วยระบายความร้อน และเป็นเสมือนฉนวนชั้นที่ 2 ที่ช่วยป้องกันไฟฟ้าลัดวงจรหากมีเศษเหล็กมาเกาะ

The stator is enameled with Power Varnish which prevents from the metal impact and the concrete scraps entering. It helps cool down and works as the second insulated layer to ward off the short circuit when the metal scraps get in.



แผ่นเหล็กซิลิกอนเกรดสูงรีดเย็น

High speed cold-rolled silicon steel.

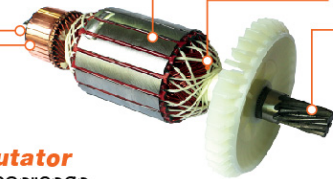
เส้นฉนวนรูปทรงพิเศษ

ทำจากวัสดุทนความร้อนได้สูง แข็งแรง ทำหน้าที่ระบายความร้อน และเป็นเสมือนใบพัดที่คอยสะบัดฝุ่นที่เกาะให้หลุดออกไป

Insulation with special shape, made of heat-resistant material, high strength, cooling and like a blade which will shake the dust out.

แหวนหุ้มฉนวน

ช่วยป้องกันลูกปืนจากความร้อน กระแสไฟฟ้าและสิ่งสกปรก Safety plastic washer that protects ball bearings from dust and dirt.



Commutator

พรมเงิน-ทองแดงสูง นำกระแสไฟฟ้าได้ดีทนต่อการสึกหรอ ลดการเกิดประกายไฟเมื่อเสียดสีกับแปรงถ่าน Wear resistant high-silver-copper commutator.

แปรงถ่าน (Carbon Brush)

(Size : 7x17x16 mm)

ฝาปิดของถ่านด้านนอกตัวเครื่อง สะดวกในการเปลี่ยนแปรงถ่าน External carbon cap, easy to replace.

ลูกปืน



6202DC, 6000RS, 6203RS, 629RSL

ตัวเครื่อง

ผลิตจากวัสดุเอ็นจิเนียริงพลาสติกที่ ไม่ลามไฟทนความร้อนได้สูง Flame resistant engineering plastic.

เซฟตี้ล็อก (Safety-lock)

- หากต้องการพับเก็บเครื่อง ให้กดพับเครื่องลงแล้วดันเซฟตี้ล็อกเข้าจนสุด
- หากต้องการเปิดตัวเครื่องขึ้น ให้กดด้านจับเล็กน้อยแล้วดึงเซฟตี้ล็อกออกเพื่อคลายล็อกแล้วดึงเครื่องขึ้นเข้า
- To fold the machine, guide the tool arm downward until the transport safety-lock can be pushed completely inward.
- To lift, push the tool arm by the handle down a little in order to relieve the transport safety-lock.

สปริงข้อพับ

โครงสร้างสปริงข้อพับแข็งแรง สำหรับงานตัดหนัก Extremely robust lever and spring construction for the highest work loads.

ลวดทองแดงอบน้ำยาเคลือบผิวสูงที่สุด

Highest - Class Varnished Copper Wire.

Class R 200 °C

ตามจับ

ถูกออกแบบตามสรีระศาสตร์ เพื่อลดความเมื่อยล้าของข้อนิ้วมือผู้ใช้ในขณะที่ทำงาน Handle is designed according to ergonomics. Reducing fatigue for user's wrist while working.

สวิตช์

เป็นแบบไกปืนขนาดใหญ่สามารถกดได้ด้วยสองนิ้ว เพื่อลดความเมื่อยล้าของนิ้วมือ มีปุ่มล็อกสวิตช์สำหรับการใช้งานต่อเนื่องเป็นเวลานาน Switch is the large trigger which can reduce the fatigue by pressing with two fingers. It has the switch lock button for continuous operation.

การ์ดป้องกัน

ทำจากเหล็กแข็งแรง safety wheel guard made of steel.

ปุ่มล็อก

สำหรับเปลี่ยนใบตัดรวดเร็ว Spindle lock-for quick wheel changes.

แคมป์จับชิ้นงาน

พิงหน้าสัมผัสพิเศษแบบเรียบ จับชิ้นงานได้อย่างมั่นคง Clamping surface provides flat-edged surface that accepts clamping accessories for enhanced material support.

แกนล็อกปลดเร็ว

จับชิ้นงานได้มั่นคงรวดเร็วและมีประสิทธิภาพ Locking a vise with quick release and hold of awkward materials for fast and efficient cutting.

ก้านหมุนปรับตำแหน่ง

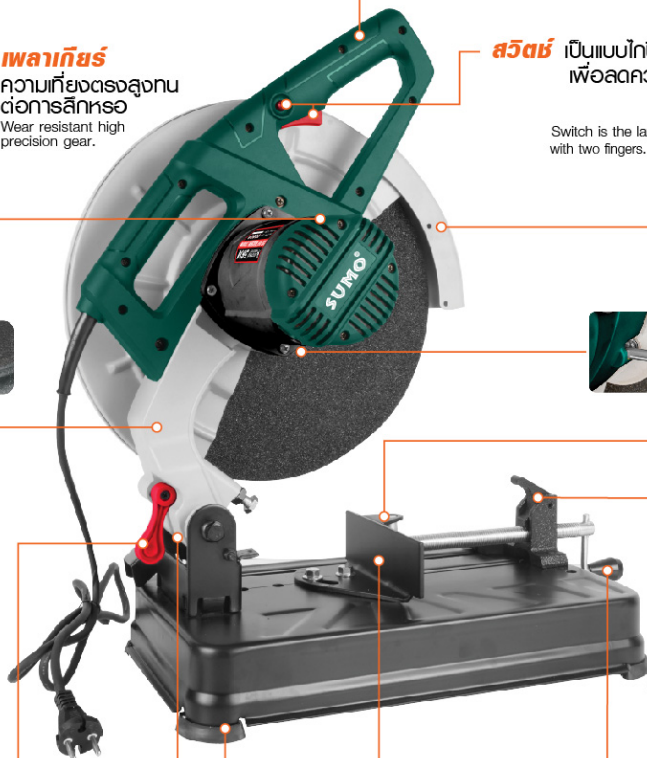
แคมป์จับชิ้นงาน สะดวกรวดเร็วในการปรับ Vice clamp and quick-release lever for convenient clamping and stock adjusting.

ตัวตั้งตัด

ตัวตั้งตัดปรับได้ตั้งแต่ 0-45° Adjustable fence-adjusts for bevel cuts ranging from 0-45°

ฐานโลหะ

มีความมั่นคง พร้อมยางกันสั่นสะเทือน Heavy duty steel base adds stability and features solid rubber feet for vibration resistance.





เครื่องตัดไฟเบอร์

MODEL

14"

CUT OFF MACHINE

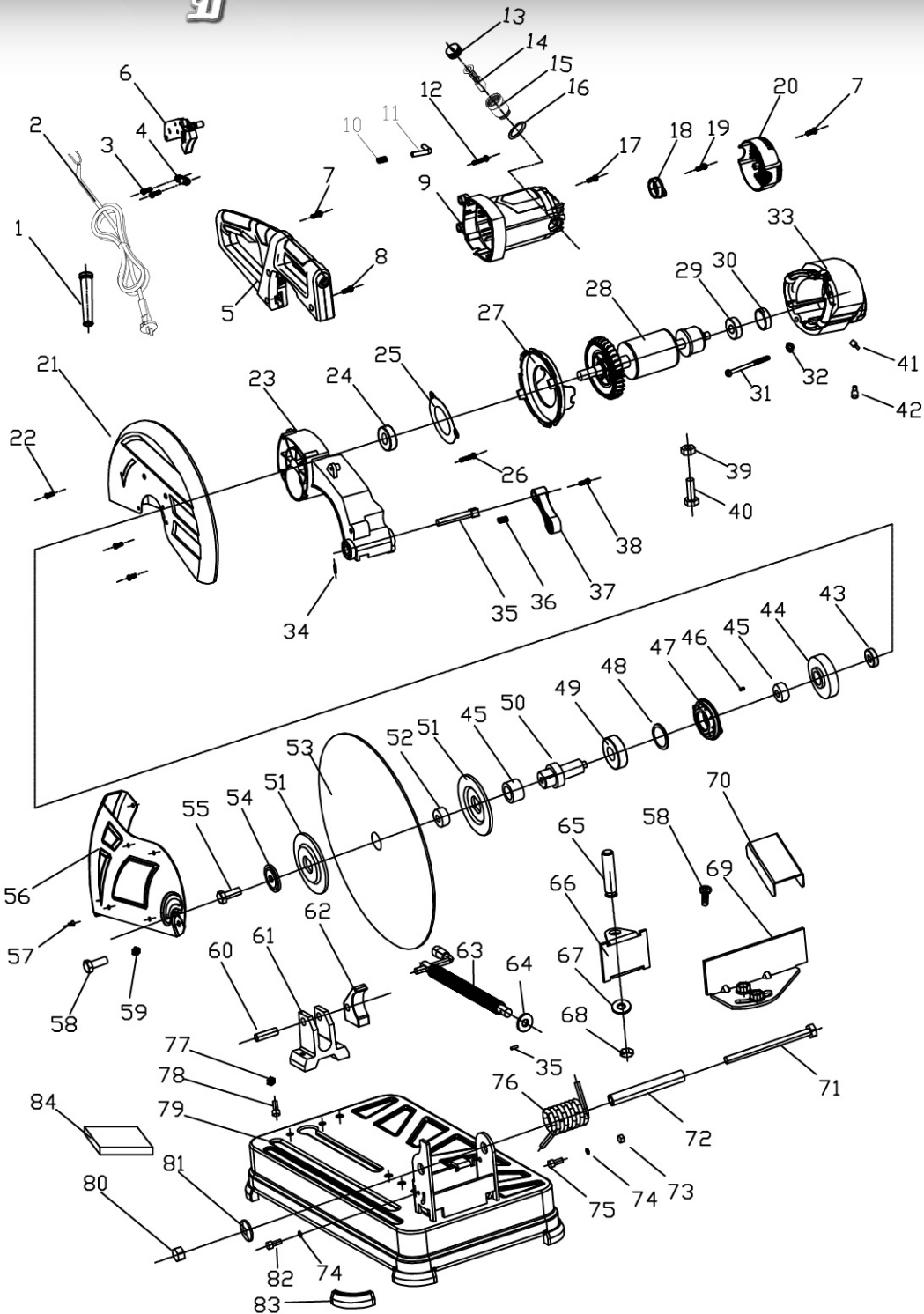
THE ROCK OF POWER

กำลังเต็ม FULL POWER

2600W

5614

อีจแรงทน ต้อง ซูม่





เครื่องตัดไฟเบอร์

MODEL

14"

CUT OFF MACHINE

THE ROCK OF POWER

กำลังเต็ม FULL POWER

2600W

5614

อีจแรงทน ต้อง ซูม่

NO	Name	Qty	Price
1	Cord sleeve	1	
2	Power cord	1	
3	Screw ST4x14A	2	
4	Cord clamp	1	
5	Left handle&right handle	1	
6	Switch	1	
7	Screw ST4x16A	12	
8	Screw M5x35	1	
9	Motor housing	1	
10	Self lock pin	1	
11	Self lock spring	1	
12	Screw M5x45	6	
13	Brush cap	2	
14	Carbon brush	2	
15	Brush holder	2	
16	Extensin spring	2	
17	Screw M5x10	2	
18	Bearing base	1	
19	Screw ST5x12F	2	
20	Rear cover	1	
21	Upper guard	1	

NO	Name	Qty	Price
22	Screw M5x20	4	
23	Upper arm	1	
24	6202 bearing	1	
25	Bearing retaining plate	1	
26	Screw M5x12	2	
27	Baffle	1	
28	Armature	1	
29	6000 bearing	1	
30	629 bearing sleeve	1	
31	Screw M5x80 ST5x7	2	
32	Spring washer Ø5	2	
33	Stator	1	
34	Cotter pin Ø2.5x20	2	
35	Lock down pin	1	
36	Rubber column Ø5.2x12	1	
37	Lock down knob	1	
38	Screw M4x12	3	
39	Nut M10	1	
40	Hex bolt M10x32	1	
41	O type wire connector Ø4	1	
42	Wire nut Ø4mm	1	



เครื่องตัดไฟเบอร์ CUT OFF MACHINE

MODEL
14"

**THE ROCK OF
POWER**

กำลังเต็ม FULL POWER
2600W 5614

อีจแรงทน ต้อง ซูม่

N0	Name	Qty	Price
43	629 bearing	1	
44	Gear	1	
45	Distance sleeve	1	
46	Square key	1	
47	Front cover	1	
48	Internal retaining ring Φ40	1	
49	6203 bearing	1	
50	Spindle	1	
51	Flange	2	
52	Steel sleeve	2	
53	Washer	1	
54	Small pressplate	1	
55	Outer hex bolt M10x20	3	
56	Lower guard	1	
57	Rubber seal	5	
58	Screw M5X10	2	
59	Lock nut M5	2	
60	Rivet pin	1	
61	Seat	1	
62	Release nut	1	
63	Support fream	1	

N0	Name	Qty	Price
64	Washer Ø8xØ16x1.5	1	
65	Vise pin	1	
66	Clamp fence	1	
67	Washer Ø8xØ20x2	1	
68	Lock nut M8	1	
69	Angle adjustment vise	1	
70	Spark guard	1	
71	Outer hex bolt M10x130	1	
72	Steel pipe	1	
73	Lock nut M6	1	
74	Washer Ø6	1	
75	Outer hex bolt M6x16	1	
76	Big spring	1	
77	Spring washer Ø8	2	
78	Screw M8x20	2	
79	Base	1	
80	Lock nut M10	1	
81	Bowl type washer	2	
82	Screw M6x14	1	
83	Rubber feet	4	
84	Foam-rubber cushion	1	



เครื่องตัดไฟเบอร์ CUT OFF MACHINE

MODEL 14"

THE ROCK OF POWER

5814

กำลังเต็ม FULL POWER 2600W

ความเร็วรอบ NO-LOAD SPEED 3700RPM

ยึดแรงทน ต้อง ซิวโม ข



5,800.-/Pc 1 Pc/Ctn

ข้อมูลทางเทคนิค (TECHNICAL DATA)

แรงดันไฟฟ้า Rated Voltage	220V
ความถี่ไฟฟ้า Rated Frequency	50Hz
ความเร็วรอบ No-Load Speed	3700RPM
กำลังไฟฟ้า Rated Input Power	2600W
เส้นผ่านศูนย์กลางใบตัด Abrasive Wheel Diameter	Ø355 mm
ขนาดแปรงถ่าน Carbon Brush	7x17x16 mm
ขนาดความยาวสายไฟ Cable Length	2 m
ขนาดเครื่อง Dimension	64x30x60 cm
น้ำหนักเครื่อง Net Weight	20.8 kg

วิธีใช้ (HOW TO USE)

ใช้ร่วมกับใบตัด 14" ขนาด 25.4 มม.
Use with the abrasive wheel 14", hole 25.4 mm.

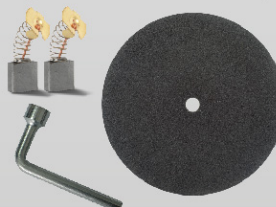
Applicable Wheel Dimensions	355 mm (14") outer diameter x 3 mm thickness x 25.4 mm (1") hole diameter					
	เหล็กเส้น Rebar	ท่อเหล็กกลม Round Pipe	เหล็กพลา Round Bar	ท่อเหล็กเหลี่ยม Square Pipe	ท่อเหล็กเหลี่ยม Square Pipe	เหล็กฉาก Angle Bar
Workpiece Configuration (Cross-Section)						
Maximum Cutting Capacity	90° Ø13 mm (1/2")	90° Ø60 mm (2")	90° Ø120 mm 45° Ø85 mm	90° 100x100 mm 45° 85x85 mm	90° 100x130 mm 45° 85x100 mm	90° 113x113 mm 45° 85x100 mm

เหมาะสำหรับ (SUITABLE FOR)

เครื่องตัดไฟเบอร์ออกแบบมาเพื่อตัด เหล็กเส้น เหล็กพลา ท่อเหล็กกลม ท่อเหล็กเหลี่ยม และเหล็กฉาก
The cut off machine is designed for cutting through rebars, round bars, round pipes, square pipes and angle bars.

อุปกรณ์มาตรฐาน (STANDARD ACCESSORIES)

- ใบตัด 14" (Abrasive Wheel)
- บล็อกขันนอต (Socket Wrench)
- แปรงถ่าน (Carbon Brush)
Size : 7x17x16 mm



ข้อแนะนำ (SUGGESTION)

• ศึกษาคู่มือการใช้งานและเงื่อนไขการรับประกันโดยละเอียดก่อนการใช้งาน • ใช้กับใบตัด 14" (355x3x25.4mm) • ตรวจสอบสภาพเครื่องมือทุกครั้งก่อนการใช้งาน • ควรจับชิ้นงานให้แน่นก่อนทำการตัดเพื่อป้องกันการสั่นไหว และอุบัติเหตุ • ควรสวมใส่อุปกรณ์เซฟตี้เพื่อความปลอดภัยทุกครั้ง

คำเตือน WARNING

• ก่อนการประกอบและการปรับตั้งให้ดึงปลั๊กไฟออกจากเต้าเสียบเสมอ • อ่านคำเตือนเพื่อความปลอดภัย และข้อแนะนำทั้งหมด การไม่ปฏิบัติตามคำเตือนและข้อแนะนำอาจเป็นสาเหตุให้ถูกไฟช็อต เกิดไฟไหม้หรือได้รับบาดเจ็บอย่างร้ายแรง • Prior to assembly and adjustment always pull out the power plug from the mains socket. • Read all safety warnings and all instructions. Failure to follow the warnings and instructions may result in electric shock, fire or serious injury.



เครื่องตัดไฟเบอร์ CUT OFF MACHINE

MODEL

14"

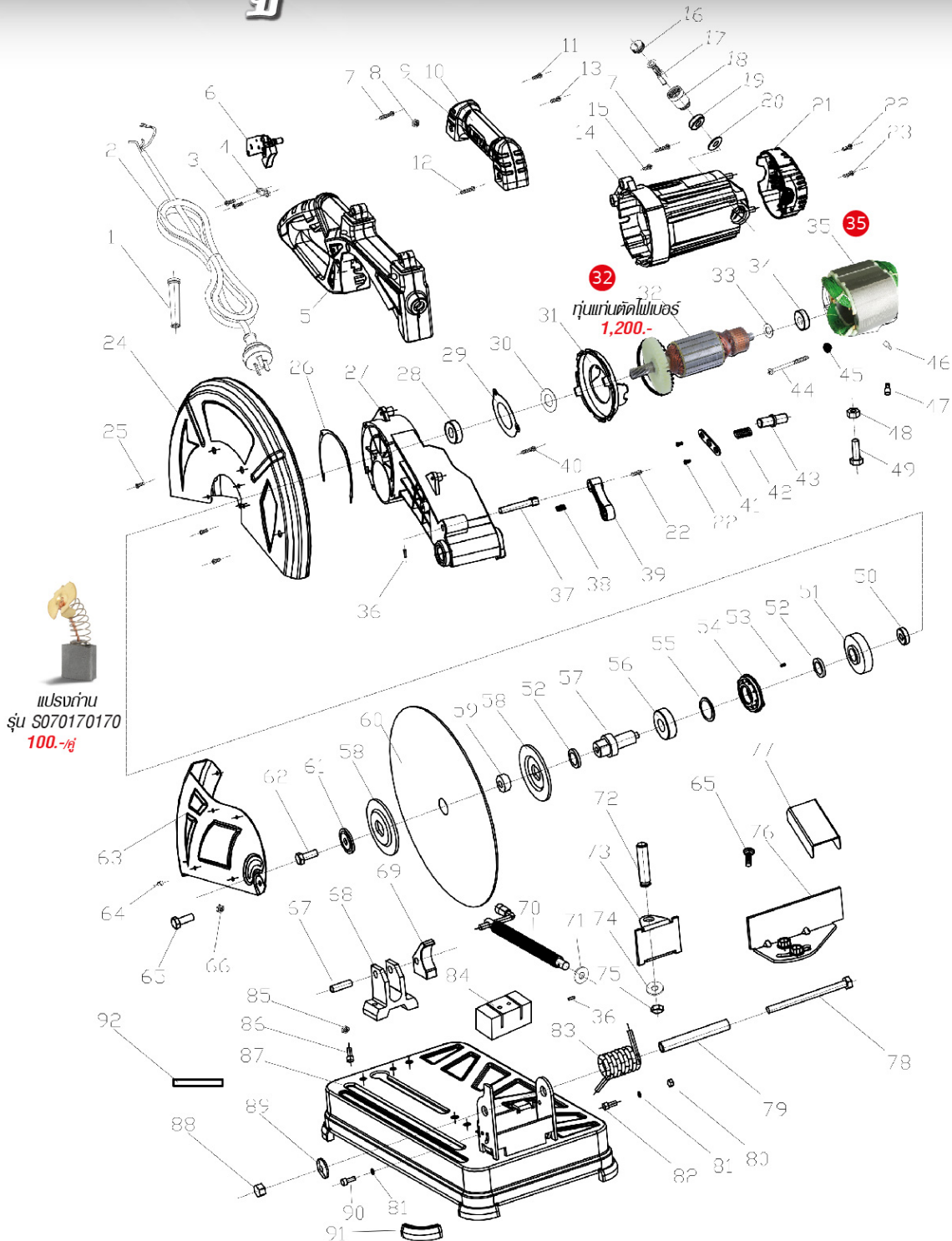
THE ROCK OF POWER

กำลังเต็ม FULL POWER

2600W

5814

อีจแรงทน ต้อง ซูม่




 แปรง่วน
 รุ่น S070170170
 100.-/คู่



เครื่องตัดไฟเบอร์

CUT OFF MACHINE

MODEL

14"

THE ROCK OF POWER

กำลังเต็ม FULL POWER

2600W

5814

อีจแรงทน ต้อง ซุ่ม

No.	Description	Thai Name	QTY	Price	Remark
01	Cord Sleeve		1		
02	Power Cord		1		
03	Screw St4x14a		2		
04	Cord Clamp		1		
05	Left Handle&right Handle		1	600.-	
06	Switch		1	400.-	
07	Screw M5x35		6		
08	Nut M5		2		
09	Logo Plate		2		
10	Carrying Handle -left&right		1		
11	Screw M5x35		2		
12	Screw M5x35		1		
13	Screw St4x16f		10		
14	Motor Housing		1		
15	Crew M4x10		1		
16	Brush Cap		2	25.-	
17	Carbon Brush		2	100.-	
18	Brush Holder		2	100.-	
19	Extensin Spring		2		
20	Rear Cover		2		
21	Rear Cover		1		
22	Screw M4x12		7		



เครื่องตัดไฟเบอร์ CUT OFF MACHINE

MODEL

14"

THE ROCK OF POWER

กำลังเต็ม FULL POWER

2600W

5814

อีจแรงทน ต้อง ซูม่

No.	Description	Thai Name	QTY	Price	Remark
23	Screw M5x10		2		
24	Upper Guard		1		
25	Screw M5x20		4		
26	Shock Absorption Washer		1		
27	Upper Arm		1		
28	6203 Bearing		1		
29	Bearing Retaining Plate		1		
30	Stainless Steel Washer Ø17		1		
31	Baffle		1		
32	Armature		1	1,300.-	
33	Stainless Steel Washer Φ10xΦ18x0.5		1		
34	6200 Bearing		1		
35	Stator		1	1,080.-	
36	Cotter Pin		2		
37	Lock Down Pin		1		
38	Rubber Column		1		
39	Lock Down Knob		1		
40	Screw M5x12		2		
41	Pressplate For Self Lock Spring		1		
42	Self Lock Spring		1		
43	Self Lock Pin		1		
44	Screw M5x80		2		



เครื่องตัดไฟเบอร์ CUT OFF MACHINE

MODEL

14"

THE ROCK OF POWER

กำลังเต็ม FULL POWER

2600W

5814

อีจแรงทน ต้อง ซูม่

No.	Description	Thai Name	QTY	Price	Remark
45	Spring Washer		2		
46	O Type Wire Connector Φ 4		1		
47	Wire Nut Φ 4mm		1		
48	Nut M10		1		
49	Hex Bolt M10x35		1		
50	629 Bearing		1		
51	Gear		1	200.-	
52	Distance Sleeve		1		
53	Square Key		1		
54	Front Cover		1		
55	Internal Retaining Ring Φ 40		1		
56	6203 Bearing		1		
57	Spindle		1		
58	Inner Flange QTY1		1	90.-	
	Outer Flange QTY1		1	90.-	
59	Steel Sleeve		2		
60	Washer		1		
61	Small Pressplate		1		
62	Outer Hex Bolt M10x20		3		
63	Lower Guard		1		
64	Rubber Seal		5		
65	Screw M5x10		2		
66	Lock Nut M5		2		



เครื่องตัดไฟเบอร์

CUT OFF MACHINE

MODEL

14"

กำลังเต็ม FULL POWER

2600W

5814

THE ROCK OF POWER

อีจแรงทน ต้อง ซูโม

No.	Description	Thai Name	QTY	Price	Remark
67	Rivet Pin		1		
68	Seat		1		
69	Release Nut		1		
70	Support Fream		1		
71	Washer Ø8		1		
72	Vise Pin		1		
73	Clamp Fence		1		
74	Washer Ø10		1		
75	Lock Nut M8		1		
76	Angle Adjustment Vise		1		
77	Spark Guard		1		
78	Outer Hex Bolt M10x130		1		
79	Steel Pipe		2		
80	Lock Nut M6		2		
81	Washer Ø6		1		
82	Outer Hex Bolt M6x16		1		
83	Big Spring		1		
84	Stabilizing Block		1		
85	Spring Washer Ø8		2		
86	Screw M8x50		2		
87	Base		1		
88	Lock Nut		1		



เครื่องตัดไฟเบอร์

CUT OFF MACHINE

MODEL

14"

กำลังเต็ม FULL POWER

2600W

5814

THE ROCK OF POWER

ยึดแรงทน ต้อง ชูโม้

No.	Description	Thai Name	QTY	Price	Remark
89	Bowl Type Washer		2		
90	Screw M6x14		1		
91	Rubber Feet		4		
92	Foam-rubber Cushion		1		

16"

**Model:
WINNER**

9,500.-

(ราคานี้ไม่รวมมอเตอร์)
Lot 061501007854100



สีแดง

Maximum Cutting Diameter	140mm.
Cutting Wheel Size	141x254x3mm.
No Load Speed	2130rpm.
Floor Space	17"x37"
Height	23"
Net Weight (no motor)	70kg.



Motor YAMADA 3HP 2 สาย
Motor MITSUBISHI 3HP 2 สาย
Motor MITSUBISHI 3HP 3 สาย

16"

**Model:
WINNER**

11,000.-

(ราคานี้ไม่รวมมอเตอร์)



สีเขียว - รุ่นงานหนัก

Maximum Cutting Diameter	140mm.
Cutting Wheel Size	141x254x3mm.
No Load Speed	2130rpm.
Floor Space	18"x39"
Height	23"
Net Weight (no motor)	70kg.

Model : **UniCUT 250**



SUMO[®]
INDUSTRIAL

PRECISION METALLOGRAPHIC CUTTING MACHINE

➤ ใช้สำหรับตัดชิ้นงานโลหะวิทยาที่นำไปใช้ตรวจสอบโครงสร้างในห้องแล็บ

ให้ความแม่นยำ มั่นคงในการตัดสูง
เป็นเครื่องตัดอนุกรมประสงค์
ใช้งานง่าย ประสิทธิภาพสูง

ฟากรอบของเครื่องตัด
ทำจากอลูมิเนียมและสแตนเลส
จึงมีความแข็งแรง ทนทาน
และไม่เป็นสนิม



เครื่อง Specification

Electrical Requirements	380V / 3-phase
Motor power	3 hp (2.2 kW) - 3-phase unit
Power	7.6 / 4.4 amps
Cut-off wheels	Ø10" (250 mm)
Wheel arbor	Ø32 mm (~1.25")
Speed	2895 rpm (50 Hz)
Maximum sample diameter	3" (75 mm.)
Short sample size	60x135 mm.
Weight	126 kg.
Dimensions (WxHxD)	710x750x650 mm.
Table dimensions (WxD)	212x232 mm.
Cabinet	Cast aluminum block construction
Hood	Fabricated steel with Lexan safety glass
Recirculation system (included)	15 gallons (60 liters)

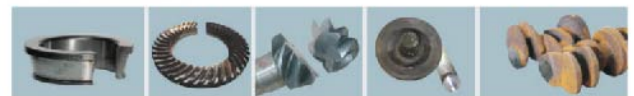
275,000.-

The UniCUT-250 is a manual abrasive cut-off machine for cutting materials ranging from soft aluminum metals to hardened tool steels. It is ideal for the metallographic laboratory, as well as for small industrial or production applications.

The UniCUT-250 is very robust and durable, with its cast aluminum alloy and stainless steel construction. Featuring a corrosion-free T-slot table, the 250 is a very versatile bench-top metallographic cutter.



ใช้สำหรับตัดชิ้นส่วนต่างๆ เพื่อตรวจสอบโครงสร้าง
โดยจะต้องยึดให้งานใส่เป็นเนื้อแก้วแล้วสองกลอง



ใบตัดพรีซีชั่น 10"

PRECISION CUT เพื่องานโลหะวิทยา Metallurgy Cutting Wheel Non-reinforced

ใบตัดพรีซีชั่น 10" คม ตัดได้เร็ว ไม่เกิดรอยไหม้

และไม่ทำให้โครงสร้างโมเลกุลของชิ้นงานเปลี่ยนแปลง

รอยตัดบาง ไม่สูญเสียเนื้องาน ออกแบบมาเพื่อใช้กับ

เครื่องตัด Precision Metallographic Cutting machine

เหมาะสำหรับ

- ใช้ตัดเหล็กกล้า สำหรับงานโลหะวิทยาที่ใช้ตรวจสอบโครงสร้างในห้องแล็บ
- ใช้ตัดชิ้นงานที่ตัดได้ยาก เช่น อลูมิเนียมชนิดพิเศษ อลูมิเนียม ไทเทเนียม ไทเทเนียมอัลลอยด์ เป็นต้น
- ใช้ตัดงานที่ต้องการความเที่ยงตรงสูง แม่นยำ ถูกต้อง ไม่ผิดพลาด

Applications: Designed specifically for cutting off metal samples ranging from mild steel to super alloys on fixed-based machinery by scientists, engineers, and lab technicians



Specifications	
Abrasive Grain WA100BP	Dimension 255X1.2X31.75 mm.
Max. Speed	3,800 rpm.
Shape	Type 01 Straight
บรรจุ	10/กล่อง, 50/ลัง