



**SUMO<sup>®</sup>**  
PROFESSIONAL

# FULL POWER

**RATED INPUT POWER 500W**

# เครื่องกบไฟฟ้า POWER PLANER 191

Model : **191**  
82mm (3-1/4")

ด้ามจับออกแบบเข้ากับสรีระ:

มียางหุ้มกระชับมือกันลื่น

Physiology handle design with soft rubber for sliding protection.

ออกแบบช่องระบายฝุ่นอย่าง

มีประสิทธิภาพ และยังสามารถ  
ต่อกับท่อเครื่องดูดฝุ่น สามารถ  
ใช้งานได้ง่าย

Efficient vent design, can connect the vacuum cleaner to the planer easily.

ขนาดเครื่องเล็กกะทัดรัด

น้ำหนักเบา ใช้งานง่าย

ปลอดภัยด้วยการหุ้ม  
ฉนวนป้องกัน 2 ชั้น

Small design, light weight and easy to use. Double insulation for safety.

หน้ากว้างใบมีด 82 มม.  
กินเนื้อไม้ ลึก 2 มม.

Width of blade 82mm, planing depth 2mm.

สวิตซ์การทำงานแบบไกป็นช่วย

ให้ทำงานง่ายใช้งานได้สะดวก

Working easily by trigger switch design.

ปุ่มล็อกสวิตซ์สำหรับการใช้

งานต่อเนื่องเพื่อลดความ

เมื่อยล้าจากการกดสวิตซ์

เป็นเวลานาน

Switch locker button for continuous working to reduce the tire of witch press.

มีที่พิกัดใบมีด ใบมีดกบพื้น alloy

แบบลับคมได้ตัวใบมีดเป็นเหล็ก

Sleeve spanner, steel blade with sharpenable alloy teeth.

**1,950.-/Pc**  
**4Pcs/Cartron**

มีตัวบังใบสำหรับไสขอบชิ้นงาน

Guiding ruler for edge planing.

ไสขอบลึก 9 มม.

Shiplapping : 9 mm

ร่องตัว V สำหรับลับคมขอบชิ้นงาน

V guide for sharpen edge planing.

## อุปกรณ์มาตรฐาน (Standard Accessories)

- 1 บังใบ (Guiding Ruler)
- 2 ประแจล็อกคัตวี่ (Socket Wrench)
- 3 ตัวจับใบมีด(สำหรับลับคม) (Grinding Rack)
- 4 ตัวตั้งใบมีด (Tool for Blade Setting)
- 5 แปรงถ่าน (Carbon Brush Size : 6x9x13.5mm)

## เหมาะสำหรับ (Suitable for)

ไสไม้ให้เรียบหรือลบลคมเหลี่ยมไม้ในงานประดิษฐ์ ตกแต่งชิ้นงาน หรืองานซ่อมแซมทั่วไป  
Wood planing or smoothen the sharp of wood in the artificial work, workpiece planing or general reparation.

## วิธีใช้ (How to use)

ใช้กับใบมีดรุ่น 1100 MAXICUT ทั้ง HSS และ TCT ขนาดใบมีด 82x29x3 มม.  
Use with HSS and TCT planer blade model 1100 MAXICUT, the blade size 82x29x3mm.



**คำเตือน**  
อ่านคำเตือนเพื่อความปลอดภัย และคำแนะนำทั้งหมด หากไม่ปฏิบัติตามคำเตือน และคำแนะนำ เป็นสาเหตุให้ถูกไฟฟ้าดูด เกิดไฟไหม้ หรือได้รับบาดเจ็บอย่างรุนแรง  
Read all safety warnings and all instructions. Failure to follow the warnings and instructions may result in electric shock, fire or serious injury.

## ข้อมูลทางเทคนิค (Technical Data)

แรงดันไฟฟ้า Rated Voltage	220V
ความถี่ไฟฟ้า Rated Frequency	50Hz
กำลังไฟฟ้า Rated Input Power	500W
ความเร็วรอบ No Load Speed	16000RPM
ขนาดแปรงถ่าน Carbon Brush	6x9x13.5mm
หน้ากว้างใบมีด Planing Width	82mm (3-1/4")
ความลึกในการไส Planing Depth	2mm (5/64")
ความยาวสายไฟ Cable Length	2m
ขนาดเครื่อง Dimension	29x15.7x16cm
น้ำหนัก Weight	2.7kg





**SUMO**<sup>®</sup>  
PROFESSIONAL

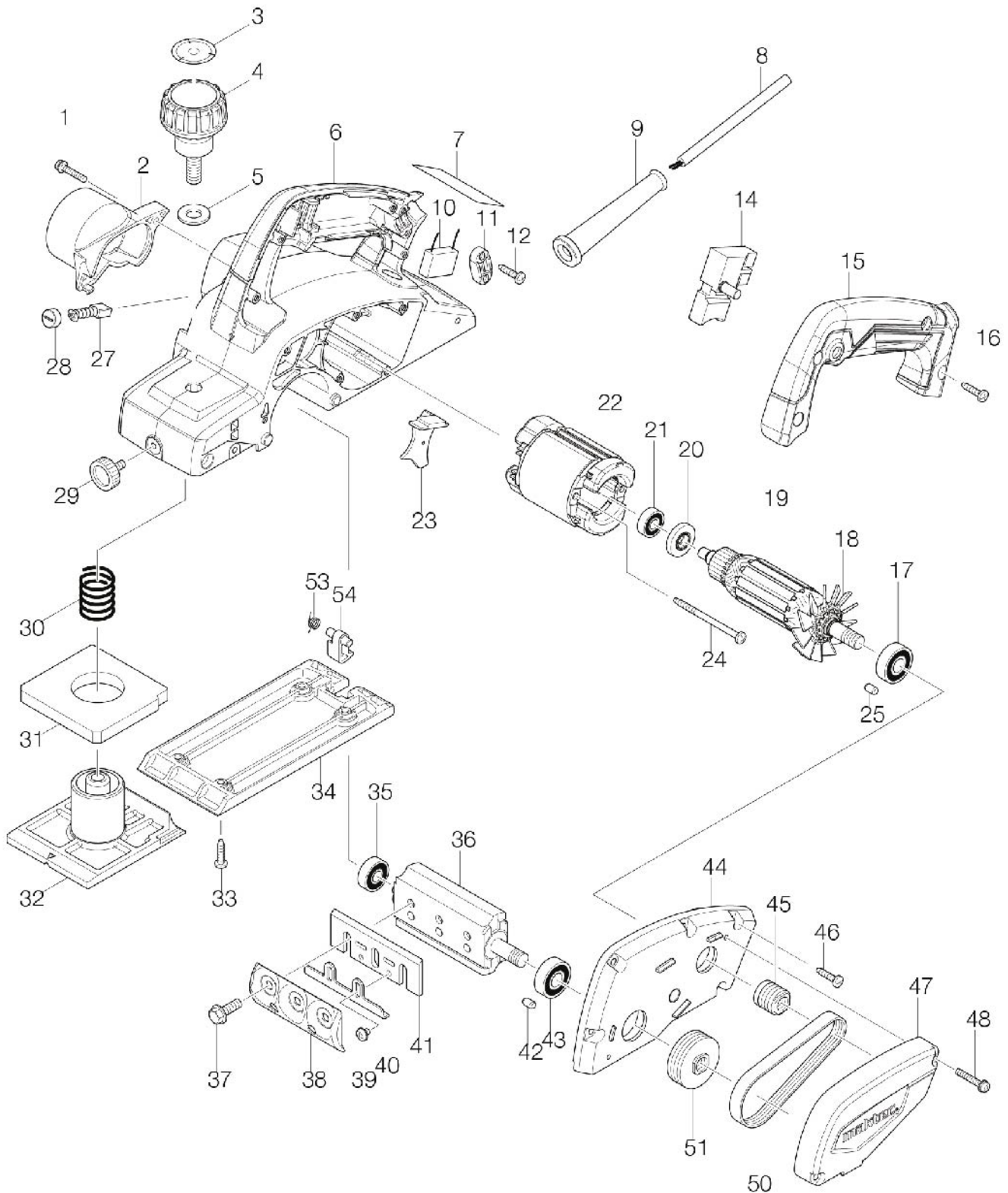
**เครื่องกลไฟฟ้า**  
**POWER PLANER 191**  
Model : **191**  
82mm (3-1/4")

**FULL POWER**

**RATED INPUT POWER 500W**

**Spare Parts**

**Power Planer  
191**





# FULL POWER

**RATED INPUT POWER 500W**

**เครื่องทาบไฟฟ้า**  
**POWER PLANER 191**  
Model : 191  
82mm (3-1/4")

## Spare Parts

## Power Planer 191

No.	Description	Thai Name	QTY	Price	Remark
01	Pan Head Screw M4x22		1		
02	Chip Cover		1		
03	Scale Label		1		
04	Know 44		1		
05	Flat Washer10		1		
06	Housing		1		
07	Name Plate		2		
08	Cable		1		
09	Cord Guard		1		
10					
11	Strain Relief		1		
12	Tapping Scrw4x18		1		
13					
14	Switch		2		
15	Handle Cover		1		
16	Pan Head Screw M4x25		1		
17	Ball Bearubg 6000ZZ		4		
18	Fan 52		1		
19	Armature		1		
20	Insulation Washer		1		
21	Ball Bearing 607ZZ		1		
22	Stator		1		
23	Assist Fan Guide		1		
24	Tapping Screw 4x6		2		
25	Rubber PIN4		2		
26					
27	Carbon Brush		2		
28	Carbon Brush Cap		1		



**SUMO<sup>®</sup>**  
PROFESSIONAL

**FULL POWER**

**RATED INPUT POWER 500W**

**เครื่องทอไฟฟ้า**  
**POWER PLANER 191**  
Model : 82mm (3-1/4")

**Spare Parts**

**Power Planer  
191**

No.	Description	Thai Name	QTY	Price	Remark
29	Thumb Screw M5x10		2		
30	Comperssion Spring		1		
31	Comperssion Spring		1		
32	Front Base		2		
33	Pan Head Serew M5x20		1		
34	Base		1		
35	Ball Bearing 608ZZ		1		
36	Drum		1		
37	Flange Hex.boltm6x17		4		
38	Drum Plate		2		
39	Pan Head Screw M4x5		2		
40	Adjust Plate		1		
41	82mm Planer Blade		2		
42	Rubber Pin4		1		
43	Ballbearing 6000ZZ		4		
44	Bracket Complete		2		
45	V Pulley 4-20l		1		
46	Pan Head Screw M4x25		2		
47	Belt Cover		1		
48	Pan Head Screw M4x25		2		
49	Logo Babel		1		
50	Belt		1		
51	V Pulley 4-37		1		
52					
53	Spring		1		
54	Foot Rack		1		
55					
56					



# เครื่องกบไฟฟ้า MODEL ELECTRIC PLANER Original 111

**THE ROCK OF  
POWER**

ยึดแรงทน ต้อง **ซูโม่**

ใช้กับงานหนัก  
**HEAVY DUTY**

**เต็มกำลัง 850W**  
FULL POWER  
**แรงสุดในท้องตลาด**

ไม้เนื้อแข็ง

ไล่ไม้เนื้อแข็งได้ดี

กินเนื้อไม้ลึกสูงสุด 4 มม.

ไล่ขอบไม้ลึกสูงสุด 8 มม.

ใช้สำหรับไสลมนุ่ม

ร่องตัว V 3 ขนาด



**2,850.-/Pc**  
4 pcs/ctn

ข้อมูลทางเทคนิค (TECHNICAL DATA)	
แรงดันไฟฟ้า Rated Voltage	220V
ความถี่ไฟฟ้า Rated Frequency	50Hz
กำลังไฟฟ้า Rated Input Power	850W
ความเร็วรอบ No-Load Speed	16500RPM
แอมป์ Amps	3.8A
หน้ากว้างใบมีด Planing Width	82 mm
ความลึกในการไส Planing Depth	4 mm
ขนาดแปรงถ่าน Carbon Brush	6x9x14 mm
ความยาวสายไฟ Cable Length	2.5 m
ขนาดเครื่อง Dimension	30.5x16x16.5 cm
น้ำหนักเครื่อง Net Weight	3.5 kg
น้ำหนักรวมสุทธิ Gross Weight	5.1 kg

## วิธีใช้ (How to use)

- ใช้กับใบมีดกรุ่น 1100 MAXICUT ทั้ง HSS TCT ขนาดใบมีด 82x29x3 mm
- Use with HSS and TCT planer blade model 1100 MAXICUT, the blade size 82x29x3 mm.



**WARNING**

• ก่อนการประกอบและการปรับแต่งให้ดึงปลั๊กไฟออกจากเต้าเสียบเสมอ • อ่านคำเตือนเพื่อความปลอดภัย และข้อแนะนำทั้งหมด การไม่ปฏิบัติตามคำแนะนำนี้อาจเป็นสาเหตุให้ถูกไฟฟ้าดูด เกิดไฟไหม้ หรือได้รับบาดเจ็บอย่างร้ายแรง

• Prior to assembly and adjustment always pull out the power plug from the mains socket. • Read all safety warnings and all instructions. Failure to follow the warnings and instructions may result in electric shock, fire or serious injury.

## อุปกรณ์มาตรฐาน (STANDARD ACCESSORIES)

- แปรงถ่าน (Carbon Brush) Size : 6x9x14 mm
  - ประแจ (Socket Wrench)
  - ตัวจับใบมีด (Sharpening Holder)
  - ตัวตั้งใบมีด (Blade setting tool)
  - บังใบ (Guide)
- 

## ข้อแนะนำ (Suggestion)

- ไล่ไม้เรียบหรือลบคมเหลี่ยมไม้ ในงานประดิษฐ์ ตกแต่งชิ้นงานหรือซ่อมแซมทั่วไป
- Wood planing or smoothen the sharp of wood in the artificial work, workpiece planing or general reparation.

# เครื่องกบไฟฟ้า

ELECTRIC PLANER

# Original 111



THE ROCK OF POWER

ยึดแรงทน ต้อง ซูโม

ใช้กับงานหนัก **HEAVY DUTY**

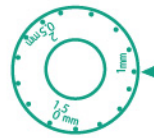


### ช่องระบาย

ช่องระบายเศษไม้ที่มีประสิทธิภาพ  
Efficient vent design.

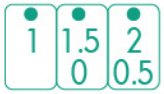
### ตัวเครื่อง

ทำจากอลูมิเนียม  
แข็งแรง ทนทาน อายุการใช้งานยาวนานกว่าพลาสติก  
Aluminum material, durable and long life than plastic housing.



### ปุ่มหมุนปรับความลึก

สามารถปรับความลึกในการไส  
Knob of planning depth adjusting.



หน่วยเป็น มม.

**สวิตช์ & ปุ่มล็อกสวิตช์** สวิตช์การทำงานแบบ โทปปีนช่วยให้ทำงานง่าย ใช้งานได้สะดวกปุ่มล็อกสวิตช์ สำหรับการใช้งานต่อเนื่อง เพื่อลดความเมื่อยล้าจากการกดสวิตช์เป็นเวลานาน

Working easily by tigger switch design. Switch locker button for continuous working to reduce the tire of switch press.

**ด้ามจับ** ออกแบบตามสรีระศาสตร์ มียางหุ้มกันลื่น จับกระชับมือ

Physiology handle design with soft rubber for sliding protection.

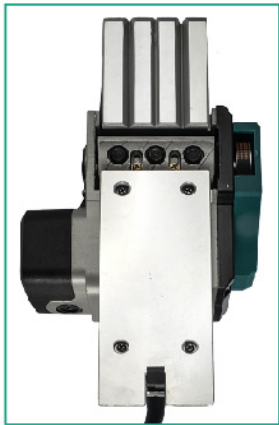


**สายไฟยาว 2.5 ม.**  
(Cable length 2.5 m)

**พากรอบสายพาน**  
Belt cover

### หน้ากว้าง

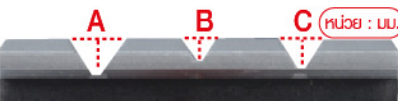
หน้ากว้างในการไส 3 1/4" (82 มม.)  
Width of blade 82 mm.



**ร่องตัว V** ฐานด้านหน้ามีร่องตัว V ขนาดต่างกันสามขนาดเพื่อไสลบคมขอบไม้

Front base have three different size of V groove for Sharpen edge planning.

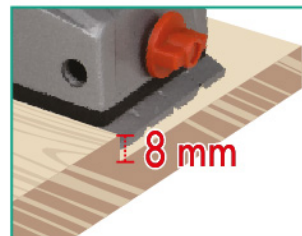
A = 10x4.5 B = 5x1.5 C = 8x2.5



### ม้านาง

สำหรับไสขอบชิ้นงาน

Guide ruler for edge planning.



8 mm

**ไสขอบได้ถึง 8 มม.**

Max depth of planning for shiplap: 8 mm



**พนักใบมีด**

Sleeve spanner

**พนักใบมีด** อลูมิเนียมและใบมีด HSS ปรับตั้งง่าย และไสไม้ได้เรียบ  
Aluminum drum and HSS blade, easy to adjust and smooth planning.

เครื่องกบไฟฟ้า

ELECTRIC PLANER

Original 111

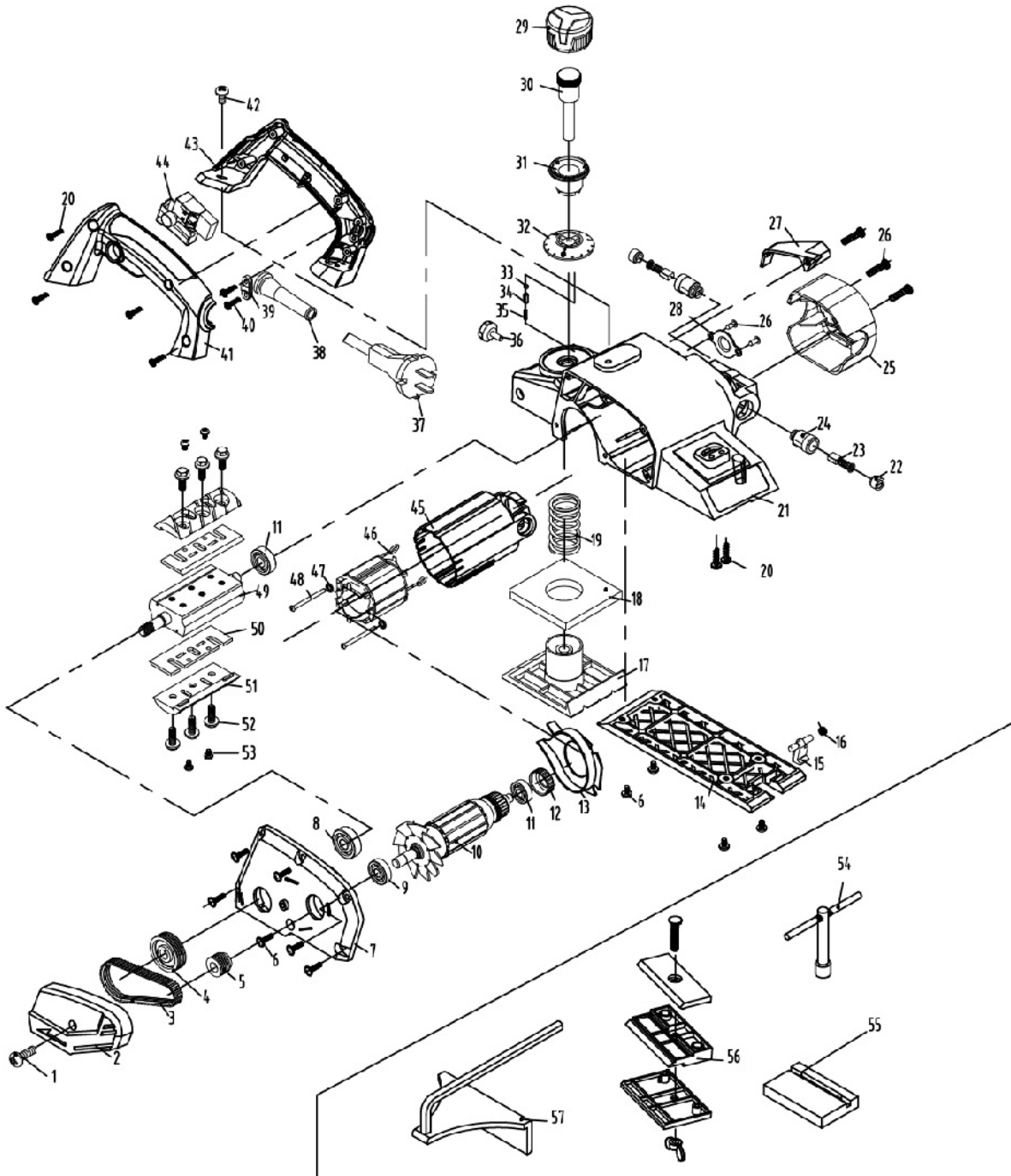


THE ROCK OF  
POWER  
BOMBER

ยึดแรงทน ต้อง ซูโม่

ใช้กับงานหนัก  
**HEAVY DUTY**

SPARE PARTS





**THE ROCK OF  
POWER  
BOMBER**

ยึดแรงทน ต้อง **ซูโม่**

เครื่องกบไฟฟ้า  
ELECTRIC PLANER  
**Original 111**

ใช้กับงานหนัก  
**HEAVY DUTY**

**SPARE PARTS**

NO.	DESCRIPTION	QTY	PRICE
1.	SCREW WITH WASHER M4x14	1	
2.	BELT COVER	1	
3.	BELT	2	
4.	V-PULLEY (BIG)	1	
5.	V-PULLEY (SMALL)	1	
6.	SCREW WITH WASHER M4x12	10	
7.	BRACKET	1	
8.	BALL BEARING 6000RS	1	
9.	BALL BEARING 6200RS	1	
10.	ARMATURE	1	
11.	BALL BEARING 608RS	2	
12.	INSULATION WASHER	1	
13.	BAFFLE PLATE	8	
14.	BASE	1	
15.	FOOT	1	
16.	TORSION SPRING	1	
17.	FRONT BASE	1	
18.	RUBBER PACKING	1	
19.	ADJUST SPRING	1	
20.	TAPPING SCREW ST4.2x14	6	
21.	MAIN HOUSING	1	
22.	COVER OF BRUSH HOLDER	2	
23.	CARBON BRUSH	2	
24.	BRUSH HOLDER	2	
25.	REAR COVER	1	
26.	SCREW M4x8	5	
27.	CLIP COVER	2	
28.	BEARING COVER	1	
29.	KNOB COVER	1	

NO.	DESCRIPTION	QTY	PRICE
30.	ADJUST SCREW	1	
31.	KNOB	1	
32.	SCALE	1	
33.	STEEL BALL 2.5	1	
34.	BULLET	1	
35.	SPRING	1	
36.	SCREW	1	
37.	CORD	1	
38.	CORD GUARD	1	
39.	STRAIN RELIEF	1	
40.	TAPPING SCREW ST4.2x14	2	
41.	HANDLE COVER	1	
42.	SCREW M5x12	1	
43.	HANDLE	1	
44.	SWITCH	1	
45.	FIELD COIL SLEEVE	1	
46.	FIELD COIL	1	
47.	FLAT WASHER 4	2	
48.	SCREW M4x65	2	
49.	DRUM BODY	1	
50.	BLADE	2	
51.	DRUM PLATE	2	
52.	FLANGE BOLT M6x18	6	
53.	SCREW WITH WASHER M4x8	4	
54.	SOCKER WRENCH	1	
55.	BLADE GUAGE	1	
56.	SHARPENING HOLDER ASSEMBLY	1	
57.	GUIDE RULE	1	



# เครื่องกบไฟฟ้า Model : 1804

## POWER PLANER



อึดแรงทน **ซูโม่**  
ต้อง **ขุม**

THE ROCK OF  
POWER

### อึดแรง ทนทาน ใสไม้ได้แม่นยำ

Strong, Durable and accurate for planing



**สวิตช์** การทำงานแบบไกปืน  
ช่วยให้ทำงานง่าย ใช้งานได้สะดวก  
Working easily by trigger switch design.

ช่องระบายเศษไม้  
ที่มีประสิทธิภาพ  
Efficient vent design.

#### ปุ่มหมุนปรับความลึก

สามารถปรับความลึกในการ  
ไสได้ตั้งแต่ 0-3 มม.  
Knob of planing depth  
adjusting (adjustable  
for 0-3 mm.)

ตัวล็อกแฟนบังใบ  
Locker of guide ruler.

หน้ากว้างในการไส 136 มม.  
Width of blade 136 mm.

#### บังใบ

สำหรับไสขอบชิ้นงาน  
(สามารถปรับได้) และสามารถบังมือเพื่อความปลอดภัย  
Guide ruler with handy protection fence for edge planing.



#### ปุ่มล็อกสวิตช์

สำหรับการใช้งานต่อเนื่อง เพื่อลดความเมื่อยล้า  
จากการกดสวิตช์เป็นเวลานาน  
Switch locker button for continuous working to reduce  
the tire of press.

#### ตัวยึดจับสายไฟ

ป้องกันสายไฟหัก  
Cable holder to protect cable for breaking.

#### ด้ามจับ

ด้ามจับทำจากพลาสติกเอ็นจิเนียริงโพลีลามไฟ  
ออกแบบให้เข้ากับสรีระการจับเพื่อความกระชับมือ  
Handle's made of flame resistant engineering plastic,  
Physiology handle design and fitting handling.

ช่องระบายความร้อนสายพาน (สายพานกบไฟฟ้า  
รุ่น 1804N SUMO ขนาด 28x1.4 ซม.)  
Heating vent for belt (planner belt model 1804N  
SUMO, size 28x1.4 cm.)

#### ตัวเครื่อง

ทำจากอลูมิเนียม มีความแข็งแรงและทนทาน  
The body's made of aluminum, strong and durable.



**7,000.-/Pc**  
**1Pc/Box**

#### วิธีใช้ (How to use)

ใช้ไสไม้ให้เรียบหรือลบคมเหลี่ยมไม้ในงาน  
งานประติมากรรม ตกแต่งชิ้นงาน หรืองาน  
ซ่อมแซมทั่วไป

Suitable for wood planing or smoothen the  
sharp of wood in the artificial work, workpiece  
planing or general reparation.

#### ข้อแนะนำ (Suggestion)

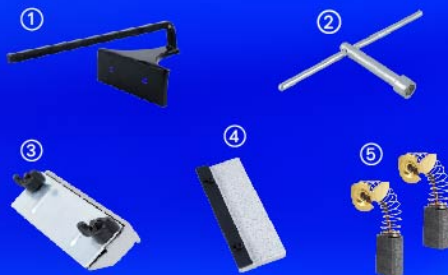
ใช้กับใบมีดกบ HSS รุ่น 1804 MAXICUT  
ขนาดใบมีด 136x32x3 มม.

Use with HSS planer blade model 1804  
MAXICUT, size 136x32x3 mm.



#### อุปกรณ์มาตรฐาน (Standard Accessories)

1. บังใบ (Guiding Ruler)
2. ประแจตัวก๊ (Socket Wrench)
3. ตัวจับใบมีด (สำหรับลับคม) (Grinding Rack)
4. ตัวตั้งใบมีด (Tool for Blade Setting)
5. แปรงถ่าน (Carbon Brush Size : 6.5x13.5x17 mm)



#### คำเตือน



อ่านคำเตือนเพื่อความปลอดภัย และข้อแนะนำทั้งหมด  
การไม่ปฏิบัติตามคำเตือนและข้อแนะนำ อาจเป็นสาเหตุ  
ให้ถูกไฟฟ้าดูด เกิดไฟไหม้ หรือได้รับบาดเจ็บอย่างร้ายแรง

Read all safety warnings and all suggestion. Failure to  
follow the warnings and suggestion may result in electric  
shock, fire or serious injury.

#### ข้อมูลทางเทคนิค (Technical Data)

แรงดันไฟฟ้า Rated Voltage	220V
ความถี่ไฟฟ้า Rated Frequency	50Hz
กำลังไฟฟ้า Rated Input Power	960W
ความเร็วรอบ No Load Speed	16000RPM
ขนาดแปรงถ่าน Carbon Brush	6.5x13.5x17 mm
หน้ากว้างใบมีด Planing Width	136 mm (5-3/8")
ความลึกในการไส Planing Depth	3 mm (1/32")
ความยาวสายไฟ Cable Length	5 m
ขนาดเครื่อง Dimension	43x21x16 cm
น้ำหนัก Weight	7.8 kg
น้ำหนักรวมสุทธิ Gross Weight	9 kg

เครื่องกบไฟฟ้า  
POWER PLANER

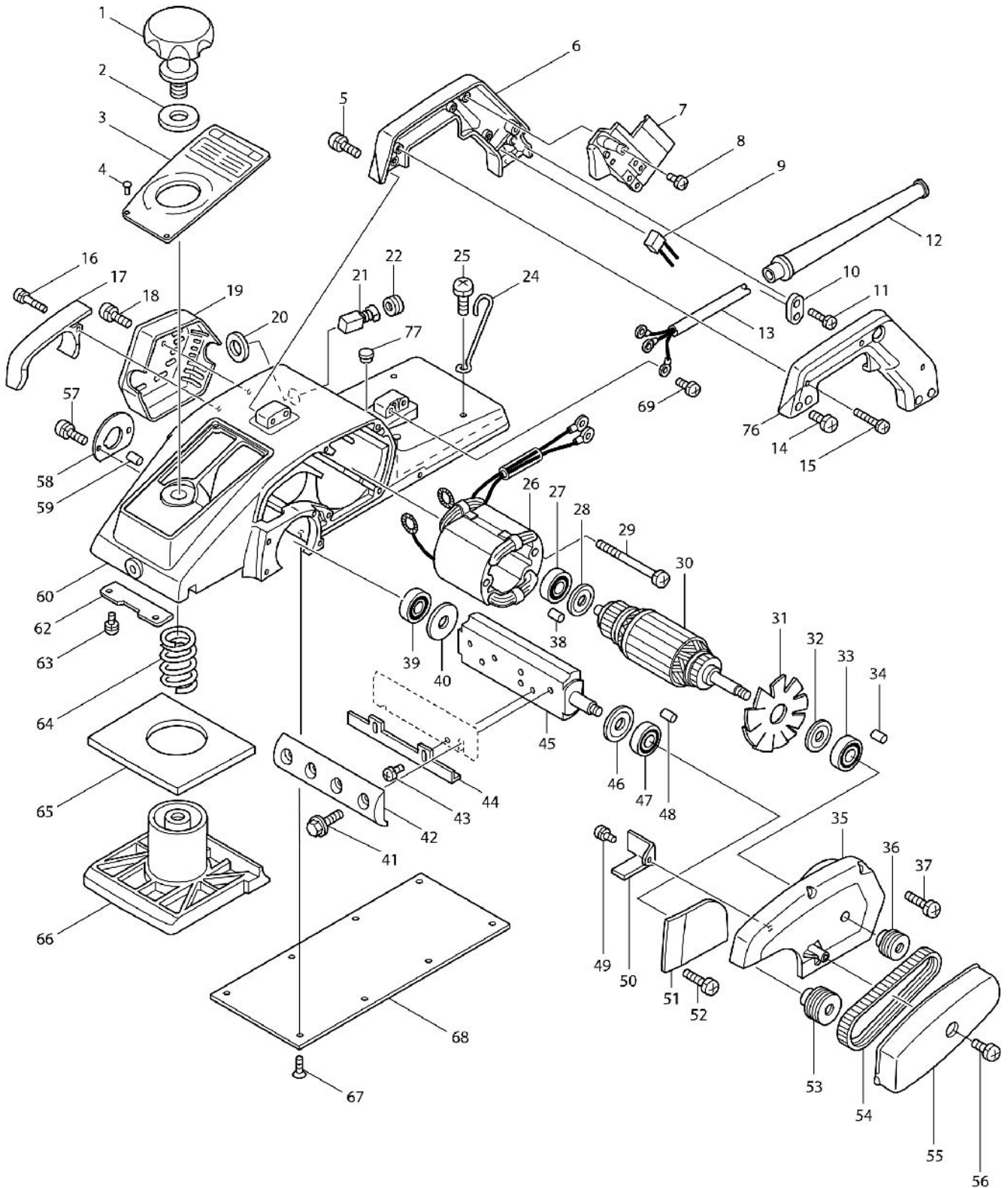
Model :  
**1804**



อีจแรงทน ซูม่  
ตัวง ซูม่

Spare Parts

THE ROCK OF  
POWER



# เครื่องกบไฟฟ้า POWER PLANER

Model :  
**1804**



อีจแรงทน ชูโม  
ตั้ง ชูโม  
ข

Spare Parts

THE ROCK OF  
**POWER**

Sr.No	Description	Thai Name	QTY	Price	Remak
1	KNOB 64		1		
2	FLAT WASHER 13		1		
3	NAME PLATE 1804N		1		
4	RIVET 0-5		4		
5	PAN HEAD SCREW M5x12		4		
6	HANDLE SET		1		
7	SWITCH NPAHR2-2S		1		
8	PAN HEAD SCREW M4x6		2		
10	STRAIN RELIEF		1		
11	PAN HEAD SCREW M4x18		1		
12	CORD GUARD 9.3-90		4		
13	POWER SUPPLY CORD 1.0-3-5.0		3		
14	PAN HEAD SCREW M5x12		1		
15	PAN HEAD SCREW M4x30		1		
16	PAN HEAD SCREW M4x25		2		
17	CHIP COVER		1		
18	PAN HEAD SCREW M5x10		2		
19	REAR COVER		1		
20	INSULATION WASHER		2		
21	CARBON BRUSH CB-153		1		
22	BRUSH HOLDER CAP 6.5-13.5		2		
24	HOLDER		1		
25	PAN HEAD SCREW M6x16		1		
26	FIELD ASS'Y 240V		1		
27	BALL BEARING 6200LLB		1		
28	DUST SEAL 10		1		
29	PAN HEAD SCREW M5x70		2		
30	ARMATURE ASS'Y 240V		1		
31	FAN 80		1		
32	DUST SEAL 12		1		
33	BALL BEARING 6201LLB		1		
34	RUBBER PIN 6		1		
35	BRACKET COMPLETE		1		
36	V-PULLEY 6-23L		1		
37	PAN HEAD SCREW M5x25		4		
38	RUBBER PIN 4		1		

# เครื่องกบไฟฟ้า

## POWER PLANER

Model :  
**1804**



อีจแรงทน **ซูโม่**  
ต้อง **บ**

Spare Parts

THE ROCK OF  
**POWER**

Sr.No	Description	Thai Name	QTY	Price	Remak
39	BALL BEARING 6200ZZ		1		
40	WASHER 10		1		
41	HEX. FLANGE HEAD BOLT M6x17		8		
42	DRUM PLATE		2		
43	PAN HEAD SCREW M4x5		4		
44	ADJUST PLATE		2		
45	DRUM		1		
46	WASHER 12		1		
47	BALL BEARING 6201ZZ		1		
48	RUBBER PIN 6		1		
49	PAN HEAD SCREW M4x8		1		
50	BAFFLE PLATE		1		
51	DRUM HOUSING		1		
52	PAN HEAD SCREW M4x12		4		
53	V-PULLEY 6-30		1		
54	POLY V-BELT 6-285		1		
55	BELT COVER		1		
56	PAN HEAD SCREW M5x10		1		
57	PAN HEAD SCREW M5x10		2		
58	BEARING COVER 38		1		
59	RUBBER PIN 4		1		
60	MAIN FRAME		1		
62	GUIDE PLATE		1		
63	PAN HEAD SCREW M4vX8		2		
64	COMPRESSION SPRING 24		1		
65	RUBBER PACKING		1		
66	FRONT BASE		1		
67	COUNTERSUNK HEAD SCREW M4x12		10		
68	BASE		1		
69	PAN HEAD SCREW M4x8		1		
76	HANDLE SET		1		
77	CAP 15		1		

# เครื่องทบไฟฟ้า Power Planer



**Model: 110X**  
LOT 072336008054080  
**2,000.-**

## เครื่องทบไฟฟ้า Power Planer 3-1/4" (82 mm.)

Continuous rating Input	560 W
No load speed (rpm)	15,000 rpm
Pack	2/Ctn



**Model: 1600**  
LOT 072336008054080  
**2,200.-**

## เครื่องทบไฟฟ้า Power Planer 3-1/8" (80 mm.)

Continuous rating Input	750 W
No load speed (rpm)	16,000 rpm
Pack	2/Ctn