

USED TOGETHER WITH A MASK.  
INCREASE EFFICIENCY TO PREVENT DUST.

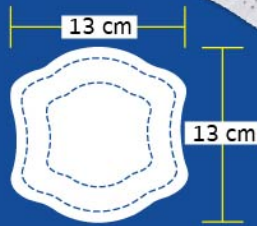
ใช้ร่วมกับหน้ากากอนามัย  
เพิ่มประสิทธิภาพ  
ในการป้องกันฝุ่น



\*สินค้าใช้ครั้งเดียวแล้วทิ้ง ไม่ควรใช้ซ้ำ  
(Single Used)



3 LAYERS



500.-/BOX  
40 Pcs/Box

เหมาะสำหรับ / SUITABLE FOR

ใช้รองเสริมหน้ากากอนามัยต่างๆ เพื่อเพิ่มประสิทธิภาพในการป้องกันฝุ่นของหน้ากากอนามัย  
Used as a supplement to masks. To increase efficiency in the prevention of dust.

คุณสมบัติ / FEATURE

- สามารถกันน้ำได้ ไม่ซึมผ่านแผ่นรองไปยังหน้ากากอนามัย
- มีแถบกาวเพื่อแปะติดกับหน้ากากอนามัย ป้องกันแผ่นรองหลุด เลื่อน จากหน้ากาก
- Can be waterproof does not penetrate through the pads.
- With adhesive tape to attach to the mask prevents the pads from sliding out from the mask.

ข้อแนะนำ / SUGGESTION

- หน้ากากป้องกัน ต้องใช้แผ่นป้องกันร่วมกับหน้ากาก เมื่อใช้หน้ากากสามารถใส่หน้ากากเพื่อกรองฝุ่น หมอกควัน ช่วยเพิ่มอายุการใช้งาน หน้ากาก
- แนะนำให้เปลี่ยนทุก 24 ชั่วโมง
- ไม่ควรใช้ซ้ำ
- Protective mask Must use protective sheet together with mask When using a mask, you can wear a mask to filter dust, haze. Helps to increase the lifetime of the mask.
- Suggest to change every 24 hours
- Should not be used repeatedly

วิธีการใช้งาน / HOW TO USE

กางแผ่นรองหน้ากากอนามัยออก



เกาะแถบกาวทั้งสองด้าน



นำด้านที่มีกาวแปะด้านในหน้ากาก



จัดแผ่นรองให้เข้าทรงหน้ากาก



สวมใส่ให้พอดีกับใบหน้าอย่างถูกต้อง



สามารถใช้กับหน้ากากอนามัยได้หลายแบบ





สายรัดแบบ  
คล้องหู

ยืดหยุ่น  
สวมใส่สบาย  
ผิวสัมผัสนุ่ม



**3D**  
กระชับใบหน้า  
หายใจสะดวก



ดักจับฝุ่นละออง



สามารถ  
ซักได้  
WASHED  
& REUSED



ฝุ่น  
DUST



เกสร  
ดอกไม้  
POLLEN

**160 Packs/Ctn**

**3 PCS / PACK**

คุณสมบัติ / FEATURE

- รูปทรง 3 มิติ กระชับใบหน้า
- ผลิตจากวัสดุโพลีเอสเตอร์
- สามารถกรองฝุ่นเกสรดอกไม้
- สามารถซักและนำกลับมาใช้ซ้ำได้
- 3D WEARING FIT THE FACE CURVE, EASY TO BREATHING.
- MADE FROM POLYESTER SPONGE, LIGHT AND SOFT, COMFORTABLE TO WEAR.
- PROTECT POLLEN-ALLERGIES AND EFFECTIVELY BLOCKING DUSTS.
- CAN BE WASHED AND REUSED.

• เส้นใยโพลีเอสเตอร์ กรองหรือดักจับฝุ่นละออง และเกสรดอกไม้

• วัสดุยืดหยุ่น

• นิ่มนุ่ม

วิธีสวมใส่ / HOW TO USE



- 1 ตรวจสอบด้านบนและด้านล่างก่อนสวมใส่ให้ถูกต้อง  
CONFIRM THE CORRECT TOP AND BOTTOM EDGES, THEN EXPAND LEFT AND RIGHT.
- 2 ใช้มือเกี่ยวสายที่หูทั้งสองข้าง  
PICK UP BOTH END, HANG IT ON THE EAR.
- 3 จัดหน้ากากให้เข้ากับใบหน้า  
GENTLY PRESS THE MASK TO ATTACH IT TO THE CHEEK.

ข้อแนะนำ / SUGGESTION

- ห้ามใช้หน้ากากกับผู้ที่ปัญหาเกี่ยวกับระบบทางเดินหายใจ
- หากพบสิ่งผิดปกติบนผิวหนังควรหยุดใช้งานทันที
- ไม่ควรเก็บหน้ากากบริเวณที่มีอากาศร้อนจัดหรือแดดส่องถึงเนื่องจากลักษณะของโพลีเอสเตอร์อาจมีการเปลี่ยนแปลงของสีหน้ากาก แต่ไม่มีปัญหาต่อคุณภาพสินค้า
- สามารถทำความสะอาดด้วยน้ำสบู่
- DO NOT USE THE MASK ON PEOPLE WITH RESPIRATORY PROBLEM.
- IF THERE ARE ABNORMALITIES ON THE SKIN, SHOULD STOP USING IMMEDIATELY.
- DO NOT KEEP THE MASK IN HIGH TEMPERATURE, OR SUNSHINY PLACE DUE TO THE TYPE OF POLYESTER, THE MASK MAY CHANGE COLOR BUT NO PROBLEM WITH PRODUCT QUALITY.
- CAN BE CLEANED WITH SOAP.

**WARNING**

หน้ากากไม่สามารถป้องกันควันพิษ หรือก๊าซที่เป็นอันตราย  
THE MASK CAN NOT PREVENT TOXIC FUMES OR HARMFUL GAS.



DISPOSABLE MASKS T/GDBX 025-2020 L10314



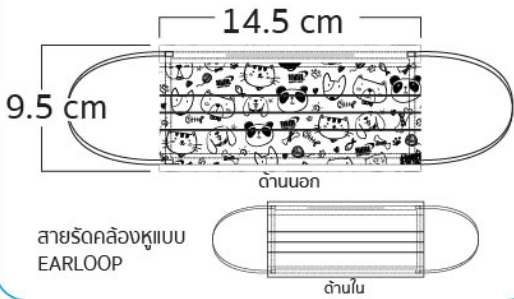
สายรัดแบบคล้องหู

### ป้องกันฝุ่น และ เกสรดอกไม้



PREVENT PARTICLE AND POLLEN.

ขนาดหน้ากากอนามัย



รุ่น (Model)	แพ็คเกจ (Pack)		บรรจุต่อกล่อง (Box)		บรรจุต่อลัง (Carton)			น้ำหนัก (Weight)
	ชิ้น (pc)	บรรจุ (pc)	แพ็คเกจ (pack)	ชิ้น (pc)	แพ็คเกจ (pack)	กล่อง (Box)		
3030 TEEN (5 ชิ้น)	5	50	10	2000	400	40	18.5 g/Pack	
3030 TEEN (50 ชิ้น)	-	50	-	2000	-	40	180 g/Box	

### คุณสมบัติ / FEATURE

- ฟิลเตอร์การกรองมีประสิทธิภาพในการกรองฝุ่นและเกสรดอกไม้
- น้ำหนักเบา หายใจได้สะดวก
- สายรัดคล้องหู Latex free ไม่ก่อให้เกิดการระคายเคือง
- ไม่ใช่อุปกรณ์ทางการแพทย์
- HIGH PERFORMANCE FILTERING AGAINST PARTICLES AND POLLEN.
- LIGHTWEIGHT AND BREATHE EASY.
- LATEX FREE EAR LOOP MASK WILL NOT IRRITATE SKIN.
- NON - MEDICAL.

← ผ้าโพลีโพรพิลีน(PP) แบบไม่ทอและกันน้ำ WATER REPELLENT AND POLYPROPYLENE NON-WOVEN FABRIC.

← ฟิลเตอร์การกรองมีประสิทธิภาพในการกรองฝุ่นและเกสรดอกไม้ HIGH PERFORMANCE FILTERING AGAINST PARTICLES AND POLLEN.

← ผ้าโพลีโพรพิลีน(PP) แบบไม่ทอและกันน้ำ WATER REPELLENT AND POLYPROPYLENE NON-WOVEN FABRIC.

### วิธีการใช้งาน / HOW TO USE

1. ล้างมือให้สะอาดและแกะหน้ากากออกจากถุง ตรวจสอบว่ามีรอยฉีกขาด เป็นรู หรือมี

WASH YOUR HANDS AND REMOVE THE MASK FROM PLASTIC BAG AND CHECKING FOR TEAR OR HOLE.
2. สวมหน้ากากอนามัยให้คลุมทั้งจมูกและปาก หันด้านที่มีลวดลายออกด้านนอก คล้องสายที่หูทั้งสองข้าง

WEAR THE MASK COVER YOUR NOSE AND MOUTH. TURN THE MASK WITH BLUE COLOR ON THE OUTSIDE AND PUT THE WHITE COLOR FIT TO FACE AND BOTH EARLOOP.
3. ปรับโครงเหล็กให้รัดกับดั้งจมูกและแนบชิดใบหน้า

ADJUST ALUMINUM STRIP TO FIT YOUR NOSE. UNFOLD THE MASK TO COVER MOUTH AND CHIN.

### ข้อแนะนำ / SUGGESTION

- เลือกหน้ากากให้เหมาะสมกับความเข้มข้นของมลพิษ
- CHOOSE THE MASK SUITABLE FOR THE CONCENTRATION OF AIR POLLUTION.

### คำเตือน / WARNING

- ห้ามสวมหน้ากากเมื่ออยู่ในสถานที่ที่มีระดับปริมาณออกซิเจนน้อยกว่า 19.5%
- ไม่ควรใช้ในบริเวณที่มีอุณหภูมิมากกว่า 50°C
- เปลี่ยนหน้ากากทันที เมื่อชำรุดเสียหาย หรือรู้สึกหายใจติดขัด
- ไม่สามารถใช้ป้องกันสารพิษจำพวกแก๊ส (ไม่ควรใช้แทนหน้ากากกันแก๊ส)
- ไม่ควรนำกลับมาใช้ซ้ำ
- DO NOT WEAR THE MASK WHEN YOU IN PLACES WHERE OXYGEN CONTENT IS LESS THAN 19.5%.
- SHOULD NOT USE IN AREA THAT HIGH TEMPERATURE THAN 50°C.
- CHANGE THE MASK IMMEDIATELY WHEN YOU FOUND DAMAGED OR FEEL NOT EASY TO BREATHE.
- CANNOT BE WORN TO PREVENT TOXIC SUBSTANCES.
- SINGLE USE.



WE KEEP CONSTANT IMPROVEMENT

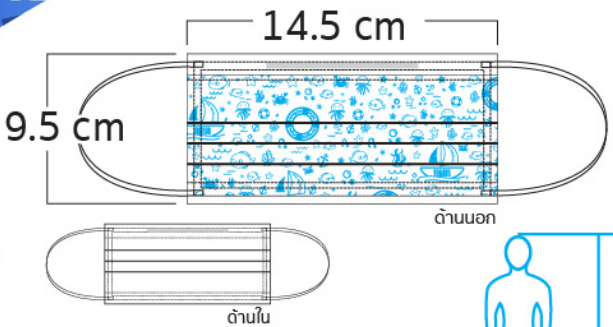
DISPOSABLE MASKS T/GDBX 025-2020 L10314

# หน้ากากอนามัย 3PLY DISPOSABLE FACE MASK MODEL 3030 TEEN

## ลายท้องทะเล OCEAN EDITION

### ป้องกันฝุ่นและเกสรดอกไม้

ขนาดหน้ากากอนามัย



สายรัดแบบคล้องหู

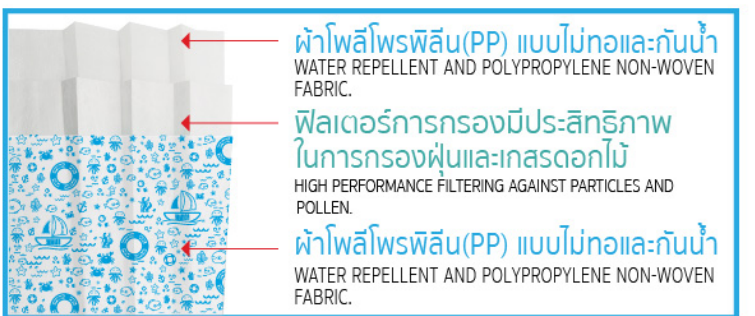
อายุ 7-14 ปี แนะนำสำหรับ  
ความสูงไม่เกิน 165 ซม.  
ตามมาตรฐาน

สูงไม่เกิน 165 ซม.

รุ่น (Model)	แพ็คเกจ (Pack)		บรรจุต่อกล่อง (Box)			บรรจุต่อลัง (Carton)			น้ำหนัก (Weight)
	ชิ้น (pc)	แพ็คเกจ (pack)	ชิ้น (pc)	แพ็คเกจ (pack)	กล่อง (Box)	ชิ้น (pc)	แพ็คเกจ (pack)	กล่อง (Box)	
<b>3030 TEEN (50 ชิ้น)</b>	-	-	<b>50</b>	-	-	<b>2000</b>	-	<b>40</b>	<b>180 g/Box</b>

### คุณสมบัติ / FEATURE

- ฟิลเตอร์การกรองมีประสิทธิภาพในการกรองฝุ่นและเกสรดอกไม้
- น้ำหนักเบา หายใจได้สะดวก
- สายรัดคล้องหู Latex free ไม่ก่อให้เกิดการระคายเคือง
- HIGH PERFORMANCE FILTERING AGAINST PARTICLES AND POLLEN.
- LIGHTWEIGHT AND BREATHE EASY.
- LATEX FREE EARLOOP MASK WILL NOT IRRITATE SKIN.



### วิธีการใช้งาน / HOW TO USE

1. ล้างมือให้สะอาดและแกะหน้ากากออกจากถุง ตรวจสอบว่ามีรอยฉีกขาด เป็นรู หรือไม่  
WASH YOUR HANDS AND REMOVE THE MASK FROM PLASTIC BAG AND CHECKING FOR TEAR OR HOLE.
2. สวมหน้ากากอนามัยให้คลุมทั้งจมูกและปาก หันด้านที่มีลวดลายออกด้านนอก คล้องสายที่หูทั้งสองข้าง  
WEAR THE MASK COVER YOUR NOSE AND MOUTH. TURN THE MASK WITH BLUE COLOR ON THE OUTSIDE AND PUT THE WHITE COLOR FIT TO FACE AND BOTH EARLOOP.
3. ปรับโครงเหล็กให้รัดกับดั้งจมูกและแบบชิดใบหน้า  
ADJUST ALUMINUM STRIP TO FIT YOUR NOSE. UNFOLD THE MASK TO COVER MOUTH AND CHIN.

### ข้อแนะนำ / SUGGESTION

- หน้ากากอนามัยเป็นแบบใช้แล้วทิ้ง ไม่ควรนำกลับมาใช้ซ้ำ
- SINGLE USE.

### คำเตือน / WARNING

- DO NOT WEAR THE MASK WHEN YOU IN PLACES WHERE OXYGEN CONTENT IS LESS THAN 19.5%.
- SHOULD NOT USE IN AREA THAT HIGH TEMPERATURE THAN 50°C.
- CHANGE THE MASK IMMEDIATELY WHEN YOU FOUND DAMAGED OR FEEL NOT EASY TO BREATHE.
- CANNOT BE WORN TO PREVENT TOXIC SUBSTANCES.
- ห้ามสวมหน้ากากเมื่ออยู่ในสถานที่ที่มีระดับปริมาณออกซิเจนน้อยกว่า 19.5%
- ไม่ควรใช้ในบริเวณที่มีอุณหภูมิมากกว่า 50°C
- เปลี่ยนหน้ากากทันที เมื่อชำรุดเสียหาย หรือรู้สึกหายใจติดขัด
- ไม่สามารถใช้ป้องกันสารพิษจำพวกแก๊ส (ไม่ควรใช้แทนหน้ากากกันแก๊ส)



สายรัดแบบ คล้องหู

DISPOSABLE MASKS  
T/GDBX 025-2020  
PRODUCT TESTED BY NELSON LABS



# ป้องกันฝุ่น และ เกสรดอกไม้

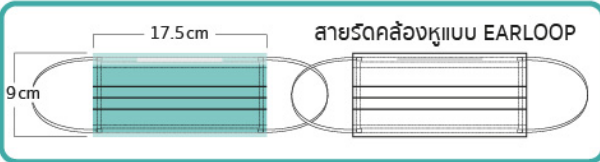
PREVENT PARTICLE AND POLLEN.



ฝุ่น PARTICLE



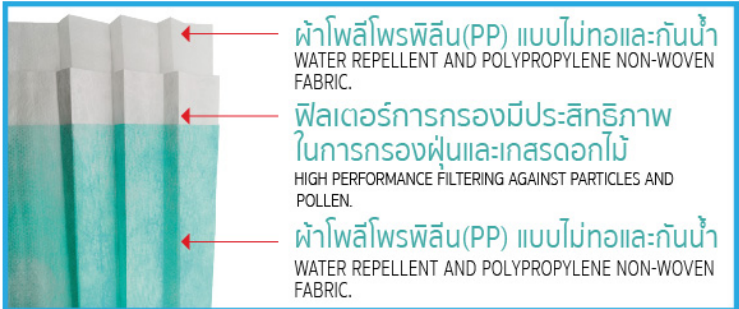
เกสรดอกไม้ POLLEN



จำนวน (QTY)	แพ็คเกจ (Pack) ชิ้น (pc)	บรรจุต่อกล่อง (Box)		บรรจุต่อลัง (Carton)			น้ำหนัก (Weight)
		ชิ้น (pc)	แพ็คเกจ (pack)	ชิ้น (pc)	แพ็คเกจ (pack)	กล่อง (Box)	
2 ชิ้น	2	50	25	2000	1000	40	5 g/Pack
5 ชิ้น	5	50	10	2000	400	40	12.95 g/Pack

### คุณสมบัติ / FEATURE

- ฟิลเตอร์การกรองมีประสิทธิภาพในการกรองฝุ่นและเกสรดอกไม้
- น้ำหนักเบา หายใจได้สะดวก
- สายรัดคล้องหู Latex free ไม่ก่อให้เกิดการระคายเคือง
- HIGH PERFORMANCE FILTERING AGAINST PARTICLES AND POLLEN.
- LIGHTWEIGHT AND BREATHE EASY.
- LATEX FREE EAR LOOP MASK WILL NOT IRRITATE SKIN.



### วิธีการใช้งาน / HOW TO USE

- ล้างมือให้สะอาดและแกะหน้ากากออกจากถุง ตรวจสอบว่ามีรอยฉีกขาด เป็นรู หรือไม่

WASH YOUR HANDS AND REMOVE THE MASK FROM PLASTIC BAG AND CHECKING FOR TEAR OR HOLE.
- สวมหน้ากากอนามัยให้คลุมทั้งจมูกและปาก หันด้านที่มีสีเข้มออกด้านนอก คล้องสายที่หูทั้งสองข้าง

WEAR THE MASK COVER YOUR NOSE AND MOUTH. TURN THE MASK WITH BLUE COLOR ON THE OUTSIDE AND PUT THE WHITE COLOR FIT TO FACE AND BOTH EARLOOP.
- ปรับโครงเหล็กให้รัดกับดั้งจมูกและแนบชิดใบหน้า

ADJUST ALUMINUM STRIP TO FIT YOUR NOSE. UNFOLD THE MASK TO COVER MOUTH AND CHIN.

### ข้อแนะนำ / SUGGESTION

- เลือกหน้ากากให้เหมาะสมกับความเข้มข้นของมลพิษ
- CHOOSE THE MASK SUITABLE FOR THE CONCENTRATION OF AIR POLLUTION.

### คำเตือน / WARNING

- ห้ามสวมหน้ากากเมื่ออยู่ในสถานที่ที่มีระดับปริมาณออกซิเจนน้อยกว่า 19.5%
- ไม่ควรใช้ในบริเวณที่มีอุณหภูมิมากกว่า 50°C
- เปลี่ยนหน้ากากทันที เมื่อชำรุดเสียหาย หรือรู้สึกหายใจติดขัด
- ไม่สามารถใช้ป้องกันสารพิษจำพวกแก๊ส (ไม่ควรใช้แทนหน้ากากกันแก๊ส)
- ไม่ควรนำกลับมาใช้ซ้ำ
- DO NOT WEAR THE MASK WHEN YOU IN PLACES WHERE OXYGEN CONTENT IS LESS THAN 19.5%.
- SHOULD NOT USE IN AREA THAT HIGH TEMPERATURE THAN 50°C.
- CHANGE THE MASK IMMEDIATELY WHEN YOU FOUND DAMAGED OR FEEL NOT EASY TO BREATHE.
- CANNOT BE WORN TO PREVENT TOXIC SUBSTANCES.
- SINGLE USE.

# ป้องกันฝุ่น และ เกสรดอกไม้

PREVENT PARTICLE AND POLLEN.

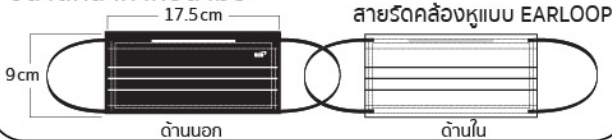


ฝุ่น PARTICLE



เกสรดอกไม้ POLLEN

ขนาดหน้ากากอนามัย

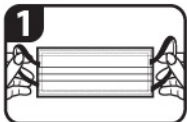


จำนวน (QTY)	แพ็คเกจ (Pack)		บรรจุต่อกล่อง (Box)		บรรจุต่อลัง (Carton)			น้ำหนัก (Weight)
	ชิ้น (pc)	แพ็คเกจ (pack)	ชิ้น (pc)	แพ็คเกจ (pack)	ชิ้น (pc)	แพ็คเกจ (pack)	กล่อง (Box)	
5 ชิ้น	5		50	10	2000	400	40	19.5 g/Pack

### คุณสมบัติ / FEATURE

- ฟิลเตอร์การกรองมีประสิทธิภาพในการกรองฝุ่นและเกสรดอกไม้ • น้ำหนักเบา หายใจได้สะดวก • สายรัดคล้องหู Latex free ไม่ก่อให้เกิดการระคายเคือง
- HIGH PERFORMANCE FILTERING AGAINST PARTICLES AND POLLEN.
- LIGHTWEIGHT AND BREATHE EASY. • LATEX FREE EAR LOOP MASK WILL NOT IRRITATE SKIN.

### วิธีการใช้งาน / HOW TO USE



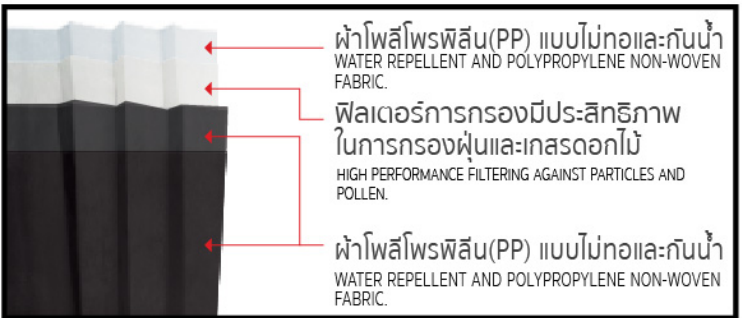
1. ล้างมือให้สะอาดและแกะหน้ากากออกจากถุง ตรวจสอบว่ามีรอยฉีกขาด เป็นรู หรือไม่  
WASH YOUR HANDS AND REMOVE THE MASK FROM PLASTIC BAG AND CHECKING FOR TEAR OR HOLE.



2. สวมหน้ากากอนามัยให้คลุมทั้งจมูกและปาก หันด้านที่มีสีเข้มออกด้านนอก คล้องสายทั้งสองข้าง  
WEAR THE MASK COVER YOUR NOSE AND MOUTH. TURN THE MASK WITH BLUE COLOR ON THE OUTSIDE AND PUT THE WHITE COLOR FIT TO FACE AND BOTH EARLOOP.



3. ปรับโครงเหล็กให้รัดกับดั้งจมูกและแนบชิดใบหน้า  
ADJUST ALUMINUM STRIP TO FIT YOUR NOSE. UNFOLD THE MASK TO COVER MOUTH AND CHIN.



### ข้อแนะนำ / SUGGESTION

- เลือกหน้ากากให้เหมาะสมกับความเข้มข้นของมลพิษ
- CHOOSE THE MASK SUITABLE FOR THE CONCENTRATION OF AIR POLLUTION.

### คำเตือน / WARNING

- ห้ามสวมหน้ากากเมื่ออยู่ในสถานที่ที่มีระดับปริมาณออกซิเจนน้อยกว่า 19.5%
- DO NOT WEAR THE MASK WHEN YOU IN PLACES WHERE OXYGEN CONTENT IS LESS THAN 19.5%.
- ไม่ควรใช้ในบริเวณที่มีอุณหภูมิมากกว่า 50°C
- SHOULD NOT USE IN AREA THAT HIGH TEMPERATURE THAN 50°C.
- เปลี่ยนหน้ากากทันที เมื่อชำรุดเสียหาย หรือรู้สึกหายใจติดขัด
- CHANGE THE MASK IMMEDIATELY WHEN YOU FOUND DAMAGED OR FEEL NOT EASY TO BREATHE.
- ไม่สามารถใช้ป้องกันสารพิษจำพวกแก๊ส (ไม่ควรใช้แทนหน้ากากกันแก๊ส)
- CANNOT BE WORN TO PREVENT TOXIC SUBSTANCES.
- ไม่ควรนำกลับมาใช้ซ้ำ
- SINGLE USE.



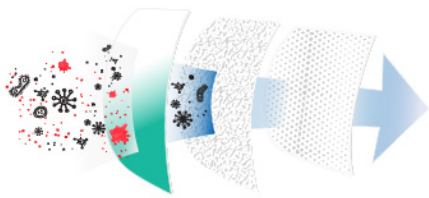
หน้ากากอนามัยทางการแพทย์  
DISPOSABLE MEDICAL MASK

MODEL 3031

CE EN 14683:2019+AC2019  
TYPE IIR สามารถป้องกันได้ถึง  $\geq 99\%$   
มีการทดสอบ SPLASH RESISTANCE PRESSURE



BACTERIAL FILTRATION EFFICIENCY (BFE)  $\geq 99\%$   
PARTICLE FILTRATION EFFICIENCY (PFE)  $\geq 99\%$   
120 MMHG FLUID RESISTANCE TO SYNTHETIC  
BLOOD PENETRATION.  
MICROBIAL CLEANLINESS  $\leq 30$ CFU/G.  
PASSED TEST BY NELSON LABS USA



### 3 LAYER PROTECTION

#### OUTER LAYER

NON-WOVEN FABRIC

ผ้าใยสังเคราะห์แบบไม่ทอ กันละอองน้ำ

#### MIDDLE LAYER

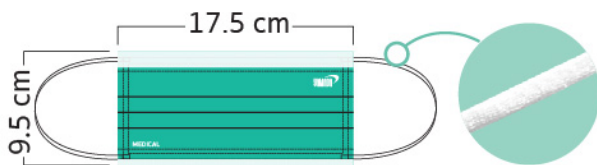
MELTBLOWN FILTER, FILTRATION  $\geq 99\%$  BACTERIA

ชั้นกรองเมลต์โบลน กรองฝุ่น และเชื้อแบคทีเรีย  $\geq 99\%$

#### INNER LAYER

NON-WOVEN NANO ANTI-BACTERIAL FABRIC.

ผ้านาโนแอนตี้แบคทีเรีย ยับยั้งแบคทีเรีย และกันละอองน้ำ



สายรัดคล้องหู  
แบบแบน  
FLAT ELASTIC  
EARLOOP



ผลทดสอบของวัสดุ

รุ่น (MODEL)	สี (COLOR)	ขนาด (SIZE)	จำนวนบรรจุ (PACKING)	น้ำหนัก (WEIGHT)
3031	สีเขียว	17x9.5 cm	50 ชิ้น : กล่อง	206.5 กรัม / g
3031	สีขาว	17x9.5 cm	50 ชิ้น : กล่อง	206.5 กรัม / g
3031	สีชมพู	17x9.5 cm	50 ชิ้น : กล่อง	206.5 กรัม / g



L10314

ผลทดสอบการกรองแบคทีเรีย

นำเข้า และจัดจำหน่ายโดย : บริษัท สยามเฮลตี้เวิลด์ 253/1038 ซอยเคหะร่มเกล้า 64  
แขวงคลองสองต้นนุ่น เขตลาดกระบัง กรุงเทพมหานคร 10520 โทร : 02-016-6666



หน้ากากอนามัยทางการแพทย์  
DISPOSABLE MEDICAL MASK

MODEL 3031



เนื้อผ้ายับยั้งแบคทีเรีย  
ESCHERICHIA COLI, STAPHYLOCOCCUS

### คุณสมบัติ / FEATURE

- ฟิลเตอร์สามารถกรองเชื้อแบคทีเรีย ขนาดอนุภาค  $3.0 \pm 0.3$  ไมครอน  $\geq 99\%$
- กรองฝุ่นละอองและอนุภาคขนาดเล็ก ขนาดอนุภาค  $0.1$  ไมครอน  $\geq 99\%$
- สามารถป้องกันสารคัดหลั่งและการกระเซ็นของเลือด
- THE FILTRATION MEDIA CAN FILTER BACTERIA AT PARTICLE SIZE  $3.0 \pm 0.3$  MICRONS  $\geq 99\%$
- DUST FILTRATION AND TINY PARTICLES AT PARTICLE SIZE  $0.1$  MICRONS.
- CAN SECRETION RESISTANCE AND SPATTER OF BLOOD.

### ข้อแนะนำ / SUGGESTION

- เปลี่ยนหน้ากากทันทีเมื่อชำรุดหรือรู้สึกหายใจติดขัด
- หน้ากากเป็นแบบใช้แล้วทิ้ง ห้ามใช้ซ้ำ
- CHANGE THE MASK IMMEDIATELY WHEN DAMAGED OR FEEL NOT EASY TO BREATH.
- DO NOT REUSE.

### คำเตือน / WARNING

- ไม่มีประสิทธิภาพในการป้องกันก๊าซพิษ
- อ่านคำเตือนในฉลากและเอกสารกำกับเครื่องมือแพทย์ก่อนใช้
- DO NOT USE FOR GASES OR VAPOURS.
- NOTICE THE WARNING ON THE LABEL AND ACCOMPANYING DOCUMENTS BEFORE USE.



กรองเชื้อแบคทีเรีย  
**BFE  $\geq 99\%$**   
FILTRATION FOR  $3.0 \pm 0.3\mu\text{m}$

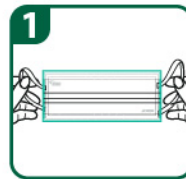


กรองฝุ่นละออง  
**PFE  $\geq 99\%$**   
FILTRATION FOR  $0.1$  MICRONS.



ป้องกันสารคัดหลั่ง  
**BLOOD PENETRATION RESISTANCE**  
TEST PRESSURE AT  $120$  mmHg

### วิธีการใช้งาน / HOW TO USE



- สวมหน้ากากให้คลุมจมูก ปาก และคาง โดยหันด้านสีเข้มออกด้านนอก
- WEAR THE MASK COVER ALL NOSE, MOUTH AND CHIN. ENSURE THAT THE COLORED SIDE IS OUT.



- คล้องยางยึดกับหูให้อยู่ตำแหน่งที่เหมาะสม
- PUT THE EARLOOP IN PROPER POSITION.



- กดลวดบริเวณขอบบนของหน้ากากให้แนบชิดกับสันจมูก
- PRESS THE STEEL WIRE TO FIT WITH NOSE.

### การเก็บรักษา / STORAGE

จัดเก็บในพื้นที่แห้งหลีกเลี่ยงแสงแดด  
KEEP DRY PLACE AND AWAY FROM SUNLIGHT.

**SGS**

Suzhou Porleange Nano Science and Technology Co., Ltd





DISPOSABLE MASKS

T/GDBX 025-2020



**ป้องกันฝุ่น และ เกสรดอกไม้**  
PREVENT PARTICLE AND POLLEN.

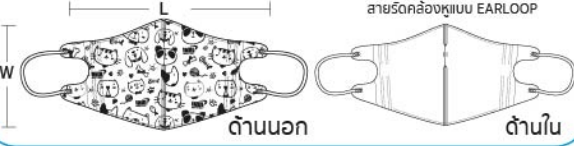


สายรัดแบบ คล้องหู



5 PCS

ขนาดหน้ากากอนามัย



รุ่น (Model)	ขนาด (Size)	แพ็คเกจ (Pack)		บรรจุต่อลัง (Carton)			น้ำหนัก (Weight)	
		ชิ้น (pc)	แพ็คเกจ (pack)	ชิ้น (pc)	แพ็คเกจ (pack)	ถุง (Bag)		
KIDS	S (13.5x9.5cm)	5	60	12	1200	240	20	6 g
TEEN	M (15.5x11.5cm)	5	60	12	1200	240	20	8 g

### คุณสมบัติ / FEATURE

- ฟิลเตอร์การกรองมีประสิทธิภาพในการกรองฝุ่นและเกสรดอกไม้ • น้ำหนักเบา หายใจได้สะดวก • สายรัดคล้องหู Latex free ไม่ก่อให้เกิดการระคายเคือง • ไม่ใช่อุปกรณ์ทางการแพทย์
- HIGH PERFORMANCE FILTERING AGAINST PARTICLES AND POLLEN.
- LIGHTWEIGHT AND BREATHE EASY. • LATEX FREE EAR LOOP MASK WILL NOT IRRITATE SKIN. • NON - MEDICAL.

### วิธีการใช้งาน / HOW TO USE

- ล้างมือให้สะอาด แคะหน้ากากออกจากถุงตรวจสอบว่ามีรอยฉีกขาด เป็นรู หรือไม่ • คลี่หน้ากาก ปรับทรงให้คลุมปากและคาง คล้องสายที่หูทั้งสองข้าง
- WASH YOUR HANDS AND REMOVE THE MASK FROM PLASTIC BAG AND CHECKING FOR TEAR OR HOLE. • UNFOLD THE MASK AND ADJUST SHAPE TO COVER MOUTH AND CHIN. FIT YOUR FACE AND STRAP ON BOTH EARS.



ผ้าสปันเลส แบบไม่ทอและกันน้ำ  
WATER REPELLENT AND SPUNLACE NON-WOVEN FABRIC.

ฟิลเตอร์การกรองมีประสิทธิภาพในการกรองฝุ่นและเกสรดอกไม้  
HIGH PERFORMANCE FILTERING AGAINST PARTICLES AND POLLEN.

ผ้าสปันเลส แบบไม่ทอและกันน้ำ  
WATER REPELLENT AND SPUNLACE NON-WOVEN FABRIC.

### ข้อแนะนำ / SUGGESTION

- เลือกหน้ากากให้เหมาะสมกับความเข้มข้นของมลพิษ
- CHOOSE THE MASK SUITABLE FOR THE CONCENTRATION OF AIR POLLUTION.

### คำเตือน / WARNING

- ห้ามสวมหน้ากากเมื่ออยู่ในสถานที่ที่มีระดับปริมาณออกซิเจนน้อยกว่า 19.5%
- DO NOT WEAR THE MASK WHEN YOU IN PLACES WHERE OXYGEN CONTENT IS LESS THAN 19.5%.
- ไม่ควรใช้ในบริเวณที่มีอุณหภูมิมากกว่า 50°C
- SHOULD NOT USE IN AREA THAT HIGH TEMPERATURE THAN 50°C.
- เปลี่ยนหน้ากากทันทีเมื่อพบความเสียหายหรือรู้สึกหายใจติดขัด
- CHANGE THE MASK IMMEDIATELY WHEN YOU FOUND DAMAGED OR FEEL NOT EASY TO BREATHE.
- ไม่สามารถใช้ป้องกันสารพิษจำพวกแก๊ส (ไม่ควรใช้แทนหน้ากากกันแก๊ส)
- CANNOT BE WORN TO PREVENT TOXIC SUBSTANCES.
- ไม่ควรนำกลับมาใช้ซ้ำ
- SINGLE USE.



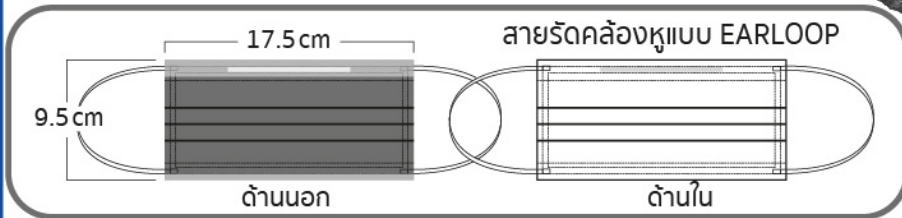
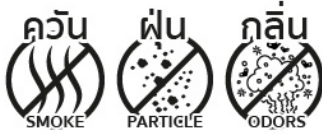
สายรัดแบบ คล้องหู

DISPOSABLE MASKS  
T/GDBX 025-2020  
PRODUCT TESTED BY NELSON LABS L10314



# ป้องกันฝุ่น กลิ่น ควันท่อไอเสีย มลพิษในอากาศ

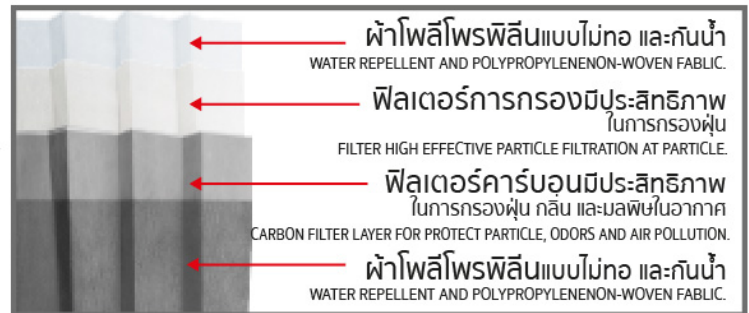
PREVENT PARTICLE, ODORS  
EXHAUST FUMES  
AND AIR POLLUTION.



จำนวน (QTY)	แพ็คเกจ (Pack)		บรรจุต่อกล่อง (Box)		บรรจุต่อลัง (Carton)			น้ำหนัก (Weight)
	ชิ้น (pc)	แพ็คเกจ (pack)	ชิ้น (pc)	แพ็คเกจ (pack)	ชิ้น (pc)	แพ็คเกจ (pack)	กล่อง (Box)	
<b>5 ชิ้น</b>	<b>5</b>	<b>50</b>	<b>10</b>	<b>2000</b>	<b>400</b>	<b>40</b>	<b>18.5 g/Pack</b>	

### คุณสมบัติ / FEATURE

- ฟิลเตอร์การกรองมีประสิทธิภาพในการกรองฝุ่นและเกสรดอกไม้
- น้ำหนักเบา หายใจได้สะดวก
- สายรัดคล้องหู Latex free ไม่ก่อให้เกิดการระคายเคือง
- ไม่ใช้อุปกรณ์ทางการแพทย์
- HIGH PERFORMANCE FILTERING AGAINST PARTICLES AND POLLEN.
- LIGHTWEIGHT AND BREATHE EASY.
- LATEX FREE EAR LOOP MASK WILL NOT IRRITATE SKIN.
- NON - MEDICAL.



### วิธีการใช้งาน / HOW TO USE

1. ล้างมือให้สะอาดและแกะหน้ากากออกจากถุง ตรวจสอบว่ามีรอยฉีกขาด เป็นรู หรือมี

WASH YOUR HANDS AND REMOVE THE MASK FROM PLASTIC BAG AND CHECKING FOR TEAR OR HOLE.
2. สวมหน้ากากอนามัยให้คลุมทั้งจมูกและปาก หันด้านที่มีสีเข้มออกด้านนอก คล้องสายที่หูทั้งสองข้าง

WEAR THE MASK COVER YOUR NOSE AND MOUTH. TURN THE MASK WITH BLUE COLOR ON THE OUTSIDE AND PUT THE WHITE COLOR FIT TO FACE AND BOTH EARLOOP.
3. ปรับโครงเหล็กให้รัดกับดั้งจมูกและแบบชิดใบหน้า

ADJUST ALUMINUM STRIP TO FIT YOUR NOSE. UNFOLD THE MASK TO COVER MOUTH AND CHIN.

### ข้อแนะนำ / SUGGESTION

- เลือกหน้ากากให้เหมาะสมกับความเข้มข้นของมลพิษ
- CHOOSE THE MASK SUITABLE FOR THE CONCENTRATION OF AIR POLLUTION.

### คำเตือน / WARNING

- ห้ามสวมหน้ากากเมื่ออยู่ในสถานที่ที่มีระดับปริมาณออกซิเจนน้อยกว่า 19.5%
- ไม่ควรใช้ในบริเวณที่มีอุณหภูมิมากกว่า 50°C
- เปลี่ยนหน้ากากทันที เมื่อชำรุดเสียหาย หรือรู้สึกหายใจติดขัด
- ไม่สามารถป้องกันสารพิษจำพวกแก๊ส (ไม่ควรใช้แทนหน้ากากกันแก๊ส)
- ไม่ควรนำกลับมาใช้ซ้ำ
- DO NOT WEAR THE MASK WHEN YOU IN PLACES WHERE OXYGEN CONTENT IS LESS THAN 19.5%.
- SHOULD NOT USE IN AREA THAT HIGH TEMPERATURE THAN 50°C.
- CHANGE THE MASK IMMEDIATELY WHEN YOU FOUND DAMAGED OR FEEL NOT EASY TO BREATHE.
- CANNOT BE WORN TO PREVENT TOXIC SUBSTANCES.
- SINGLE USE.

CE 2834 FFP2 NR  
EN149:2001+A1:2009

PARTICLE FILTERING HALF MASKS MEET THE REQUIREMENTS OF REGULATION (EU) 2016/425. THEY HAVE BEEN TESTED ACCORDING TO EN 149:2001+A1:2009 FFP2 NR. MODULE B (EU TYPE-EXAMINATION CERTIFICATION) AND MODULE D CERTIFICATION HAVE BEEN ISSUED BY CQCS CERTIFICATION SERVICES LIMITED, BLOCK 1 BLANCHARDSTOWN CORPORATE PARK, BALLYCOOLIN ROAD, BLANCHARDSTOWN, DUBLIN15, D15 AKK1, IRELAND (NB 2834).

## เหมาะสำหรับงานที่ต้องการ ป้องกันฝุ่น ขนาดเล็ก

งานเจียร งานขัดสี งานบรรจุภัณฑ์ เซรามิก  
เหมืองแร่ และอุตสาหกรรมสิ่งทอ

SUITABLE FOR PROTECTION AGAINST SMALL PARTICLES DUST.  
GENERAL SWEEPING, GRINDING, SANDING, DRUG  
AND FLOUR DUST, CERAMIC, MINE AND TEXTILE INDUSTRY, ETC.



ประสิทธิภาพในการกรองอนุภาค  
ขนาดใหญ่กว่า 0.3 ไมครอน  $\geq 94\%$  ที่ 95L/min

XXX.-/BOX  
xx Boxes/Ctn

น้ำหนัก 570g /box



20  
PCS

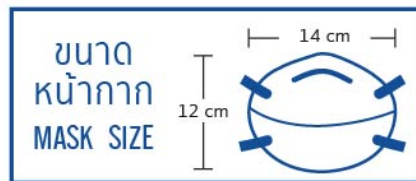


สายรัดแบบ  
คล้องศีรษะ



ด้านใน

**สินค้าหมด**  
Out of stock !!!



ขนาด  
หน้ากาก  
MASK SIZE

### คุณสมบัติ / FEATURE

- การปิดที่แนบสนิท • สายรัดแบบเชื่อมติด ปราศจากส่วนผสมน้ำยางธรรมชาติ
- ปรับแถบแถบอลูมิเนียมกับสันจมูก เพื่อให้แนบสนิทมากยิ่งขึ้น
- ที่รองจมูกผลิตจาก PU โฟม ไม่ทำใหระคายเคือง
- THE FLANGE EDGE WHICH COMPLETELY CONCEALS THE FACE.
- CONNECTING STRAPS, LATEX-FREE. • ADJUST THE ALUMINIUM BAND WITH THE NOSE RIDGE. FOR MORE CLOSING.
- NOSE PADS MADE FROM PU FOAM AND NOT CAUSE IRRITATION.

### ข้อแนะนำ / SUGGESTION

- เลือกหน้ากากให้เหมาะสมกับความเข้มข้นของมลพิษ
- CHOOSE THE MASK SUITABLE FOR THE CONCENTRATION OF AIR POLLUTION.

### คำเตือน / WARNING

- ห้ามสวมหน้ากากเมื่ออยู่ในสถานที่ที่มีระดับปริมาณออกซิเจนน้อยกว่า 19.5%
- ไม่ควรใช้ในบริเวณที่มีอุณหภูมิมากกว่า 50°C
- เปลี่ยนหน้ากากทันที เมื่อชำรุดเสียหายหรือรู้สึกหายใจติดขัด
- ไม่สามารถใช้ป้องกันสารพิษจำพวกแก๊ส (ไม่ควรใช้แทนหน้ากากกันแก๊ส)
- ไม่ควรนำกลับมาใช้ซ้ำ
- DO NOT WEAR THE MASK WHEN YOU IN PLACES WHERE OXYGEN CONTENT IS LESS THAN 19.5%.
- SHOULD NOT USE IN AREA THAT HIGH TEMPERATURE THAN 50°C.
- CHANGE THE MASK IMMEDIATELY WHEN YOU FOUND DAMAGED OR FEEL NOT EASY TO BREATHE.
- CANNOT BE WORN TO PREVENT TOXIC SUBSTANCES.
- SINGLE USE.

### วิธีการใช้งาน / HOW TO USE



- วางหน้ากากไว้ที่ปลายนิ้วมือ โดยที่แถบอลูมิเนียมควรจะอยู่ด้านบน และสายรัดจะต้องห้อยอยู่ด้านล่างของมือ
- LAY A MASK ON FINGERTIPS. ALUMINIUM STRIP SHOULD STAY ABOVE AND THE ELASTIC STRAPS SHOULD HANG BELOW A HAND.



- สวมหน้ากากให้คลุมใต้คางและจมูกจากนั้นให้ดึงสายรัดวางยึดครอบบนศีรษะและใต้ใบหู โดยที่สายรัดไม่บิด
- COVER THE MASK ON THE NOSE AND BELOW THE CHIN THEN PULL THE STRAP AROUND THE HEAD AND UNDER EARS. THE STRAP SHOULD NOT BE WRUNG.



- ปรับแถบอลูมิเนียมด้วยนิ้วชี้และนิ้วกลางของมือทั้งสองข้าง ให้เข้ารูปกับสันจมูกเพื่อให้แน่ใจว่าหน้ากากแนบสนิทเป็นอย่างดี
- ADJUST ALUMINIUM STRIP TO AN INDIVIDUAL FACIAL FIT WITH FOREFINGERS AND MIDDLEFINGERS OF BOTH HANDS TO INSURE THAT THE MASK WELL CONCEALS THE FACE.



- การตรวจสอบผนึก
  - หายใจเข้าอย่างรวดเร็ว : หน้ากากควรจะยุบเข้าหาใบหน้า
  - หายใจออก : ให้ใช้มือของคุณตรวจสอบการรั่วไหลของอากาศรอบๆ ใบหน้า
- SEAL INSPECTION
  - WHEN RAPIDLY INHALING, THE MASK SHOULD FLATTEN TOWARDS THE FACE.
  - WHEN EXHALING, INSPECT AROUND THE FACE WITH YOUR PALM FOR THE OXYGEN LEAKAGE.



WE  
KEEP  
CONSTANT  
IMPROVEMENT

CE 0.3 ไมครอน ≥94% ที่ 95L/min  
0082 FFP2 NR  
EN149:2001+A1:2009

A



สายรัดแบบ  
คล้องศีรษะ

## แบบชิดใบหน้า มีวาล์วหายใจสะดวก

FIT FACE, VALVE IS HELP BREATHING MORE EASILY.

## กรองสารพิษจากฟumesโลหะ ควันพิษทั่วไป

METAL FUMES AND DUST FILTRATION



ทนต่อประกายไฟ  
ไม่ลามไฟ

สินค้าหมด  
Out of stock !!!

14 cm

12 cm

รุ่น (Model)	แพ็คเกจ (Pack)	บรรจุต่อกล่อง (Box)	บรรจุต่อลัง (Carton)			น้ำหนัก (Weight)	ราคา (Price)
	ชิ้น (pc)		แพ็คเกจ (pack)	ชิ้น (pc)	แพ็คเกจ (pack)		
5241	1	20	240	240	12	15.2 g	xx.-/Pack

ประสิทธิภาพในการกรองอนุภาคขนาดใหญ่กว่า 0.3 ไมครอน ≥94% ที่ 95L/min  
Particle filtration at particle size 0.3 microns ≥94% (95L/min).

### คุณสมบัติ

1. ขอบหน้ากาที่เปลี่ยนขนาดใหญ่คลุมได้แบบชิดสนิทใบหน้า
2. แผ่นรองจมูกด้านหลังทำจาก PU ป้องกันกลิ่นสารเคมีซึมเข้าภายในหน้ากาก
3. หน้ากากผ่านระบบไฟฟ้าสถิตทำให้การหายใจง่ายและเย็นขึ้น
4. มีชั้นกรองคาร์บอน เพื่อป้องกัน กลิ่นก๊าซและไอระเหยภายใต้ค่าขีดจำกัดที่เกี่ยวข้อ
5. วาล์วหายใจขนาดใหญ่ ช่วยให้ระบายอากาศเสีย ความเปียกชื้นอย่างรวดเร็วและเพิ่มความรู้สึกสบาย

**เหมาะสำหรับ** งานเชื่อม งานบัดกรี ป้องกันกลิ่นที่เกิดจากการตัดโลหะ ป้องกันสารพิษจากฟumesโลหะ ฝุ่นละออง ป้องกันไฟฟ้าสถิตย์

### วิธีการใช้งาน

- วางหน้ากากไว้ที่ปลายนิ้วมือ โดยที่แถบอลูมิเนียมควรจะอยู่ด้านบนและสายรัดที่ยึดจะต้องห้อยอยู่ด้านล่างของมือ
- สวมหน้ากากให้คลุมได้คางและจมูก จากนั้นให้ดึงสายรัดที่ยึดครอบบนศีรษะและใต้ใบหูโดยที่สายรัดไม่บิด
- ปรับแถบอลูมิเนียมด้วยนิ้วชี้และนิ้วกลางของมือทั้งสองข้างให้เข้ารูปกับสันจมูก เพื่อให้แน่ใจว่าหน้ากากอนามิแนสนิทเป็นอย่างดี
- การตรวจสอบผนึก
  - **หายใจเข้าอย่างรวดเร็ว** : หน้ากากควรจะยุบเข้าหาใบหน้า
  - **หายใจออก** : ให้ใช้มือของคุณตรวจสอบการรั่วไหลของอากาศรอบๆ ใบหน้า

### Feature

1. Large flange edge to cover and fit your face.
2. Back nose pad made from PU foam for protect chemical odors permeate into the mask.
3. The mask through electrostatic system that breathing easily and cooler.
4. Carbon filter layer for protect odors, gas and vapors under limit.
5. Large breathing valve can help to ventilate the air pollution and humidity sharply and feel comfortable.

**Suitable for Welding, Solder, Arc welding, Protect the smell from metal cutting, metal fumes, better anti-static**

### How to use

- Lay a mask on fingertips. A aluminium strip should stay above and the elastic straps should hang below a hand.
- Cover the mask on the nose and below the chin Then pull the strap around the head and under ears. The strap should not be wrung.
- Adjust a aluminium strip to an individual facial fit with forefingers and middlefingers of both hands to insure that the mask well conceals the face.
- Seal inspection
  - **Inhale rapidly** : the mask should flatten towards the face.
  - **Exhale** : inspect around the face with your palm for the oxygen leakage.



ห้ามสวมหน้ากากเมื่ออยู่ในสถานที่ที่มีระดับปริมาณออกซิเจนน้อยกว่า 19.5%

- ไม่ควรใช้ในบริเวณที่มีอุณหภูมิมากกว่า 50 °C
- เปลี่ยนหน้ากากทันที เมื่อชำรุดเสียหาย หรือรู้สึกหายใจติดขัด
- ไม่สามารถใช้ป้องกันสารพิษจำพวกแก๊ส (ไม่ควรใช้แทนหน้ากากกันแก๊ส)
- ไม่ควรใช้หน้ากากมากกว่า 1 ครั้ง
- Do not wear the mask when you in places where oxygen content is less than 19.5%.
- Should not use in area that high temperature than 50°C.
- Change the mask immediately when you found damaged or feel not easy to breath.
- Cannot be worn to prevent toxic substances.
- Do not use a mask for more than 1 times.



**ข้อแนะนำ** เลือกหน้ากากให้เหมาะสมกับความเข้มข้นของมลพิษ  
**Suggestion** Choose the mask suitable for the concentration of air pollution.



# หน้ากากอนามัย แบบพับ

FLAT FOLD RESPIRATOR DISPOSABLE MASK

**8231**  
GREEN COLOR

**CE** EN 149:2001+A1:2009  
**2834 FFP2 NR**  
BLOOD RESISTANCE TESTED BY CNAS



**AIRBORNE** ป้องกันสารคัดหลั่ง

### คุณสมบัติ / FEATURE

- ขอบหน้าแปลนแบบชิดใบหน้า
- เสริมฟองน้ำบุอยู่ด้านใน เพื่อเพิ่มความกระชับ และความสบายขณะสวมใส่ ช่วยลดช่องว่างป้องกันการรั่วไหล
- ดักจับฝุ่นด้วยกระบวนการไฟฟ้าสถิต
- THE FLANGE EDGE WHICH CONCEALS THE FACE.
- REINFORCED SPONGE INSIDE FOR INCREASE TIGHTNESS AND COMFORTABLE WHILE WEARING, FIXES THE SIDES OF THE EASILY DETACHABLE NOSE WINGS.
- FILTER LAYER ELECTROSTATIC ADSORPTION TECHNOLOGY.

### วิธีการใช้งาน / HOW TO USE



- ล้างมือให้สะอาดก่อนแกะหน้ากากออกจากถุงตรวจสอบว่ามีรอยฉีกขาดเป็นรูหรือมี



- คลี่หน้ากากออกให้เป็นทรงกรวยคล้องสายที่หูทั้งสองข้าง โดยที่สายรัดไม่บิด



- ปรับโครงเหล็กให้แนบกับดั้งจมูก คลี่หน้ากากให้คลุมปากและคาง



- การตรวจสอบพนักหายใจเข้าอย่างรวดเร็ว : หน้ากากควรจะยุบเข้าหาใบหน้า  
หายใจออก : ให้ใช้มือของคุณตรวจการรั่วไหลของอากาศรอบๆใบหน้า

### การเก็บรักษา / STORAGE

จัดเก็บในพื้นที่แห้งหลีกเลี่ยงแสงแดด  
KEEP DRY PLACE AND AWAY FROM SUNLIGHT.



เนื้อผ้ายับยั้งแบคทีเรีย  
ESCHERICHIA COLI, STAPHYLOCOCCUS



รุ่น	ขนาด	น้ำหนัก	แพ็ค
8231 (M)	16x14.5 cm	4.2 g	1 ชิ้น
8231 (L)	17x15.5 cm	4.5 g	1 ชิ้น

### ข้อแนะนำ / SUGGESTION

- เปลี่ยนหน้ากากทันทีเมื่อชำรุดหรือรู้สึกหายใจติดขัด
- หน้ากากเป็นแบบใช้แล้วทิ้ง ห้ามใช้ซ้ำ
- CHANGE THE MASK IMMEDIATELY WHEN DAMAGED OR FEEL NOT EASY TO BREATH.
- DO NOT REUSE.



### คำเตือน / WARNING

- ไม่มีประสิทธิภาพในการป้องกันก๊าซพิษ
- อ่านคำเตือนในฉลากและเอกสารกำกับเครื่องมือแพทย์ก่อนใช้
- DO NOT USE FOR GASES OR VAPOURS.
- NOTICE THE WARNING ON THE LABEL AND ACCOMPANYING DOCUMENTS BEFORE USE.



WE KEEP CONSTANT IMPROVEMENT

หน้ากากคาร์บอน PM 2.5 วาล์วคู่  
ANTI PARTICAL FOLDING RESPIRATOR  
WITH EXHALATION DOUBLE VALVE

8242

KN 95  
GB 2626-2006 L10314

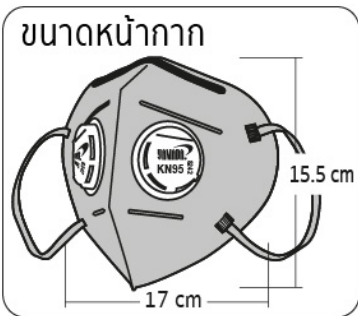


สายรัดแบบ  
คล้องหู

# ป้องกัน ฝุ่น คว้น กลิ่น แน่นชิดใบหน้า พกพาสะดวก

PROTECT PARTICLE  
SMOKE AND ODORS.

COMFORTABLY FIT WITH FACE  
AND PORTABLE.



จำนวน (QTY)	บรรจุต่อกล่อง (Box) แพ็ค (pack)	บรรจุต่อลัง (Carton) แพ็ค (pack) กล่อง (Box)	น้ำหนัก (Weight)
1 ชิ้น	20	240	12
			18.7g/Pack

วิธีใช้ : สวมใส่เพื่อป้องกันฝุ่น คว้น และ กลิ่น  
WEARING TO PROTECT PARTICLE SMOKE AND ODORS

## วิธีการใช้งาน / HOW TO USE

- ล้างมือให้สะอาดก่อนแกะหน้ากากออกจากถุงตรวจสอบว่ามีรอยฉีกขาดเป็นรูหรือไม่
  - คลี่หน้ากากออกให้เป็นทรงกรวยคล้องสายที่หูทั้งสองข้าง
  - ปรับโครงเหล็กให้แนบกับดั้งจมูก คลี่หน้ากากให้คลุมปากและการตรวจสอบผนึก
- หายใจเข้า อย่างรวดเร็ว : หน้ากากควรจะยุบเข้าหาใบหน้า
  - หายใจออก : ใช้มือตรวจสอบการรั่วไหลของอากาศรอบๆ ใบหน้า
- WASH YOUR HANDS AND REMOVE THE MASK FROM PLASTIC BAG AND CHECKING FOR TEAR OR HOLE.
  - UNFOLD THE MASK INTO A CONE SHAPE AND WEARING YOUR BOTH EARLOOP.
  - ADJUST STEEL WIRE TO FIT YOUR NOSE. UNFOLD THE MASK TO COVER MOUTH AND CHIN.
  - CHECK THE SEAL
- INHALE RAPIDLY : THE MASK SHOULD COLLAPSE TOWARDS YOUR FACE.
  - EXHALE : USE YOUR HANDS TO CHECK FOR LEAKS A ROUND YOUR FACE.



## ข้อแนะนำ / SUGGESTION

- เลือกหน้ากากให้เหมาะสมกับความเข้มข้นของมลพิษ
- CHOOSE THE MASK SUITABLE FOR THE CONCENTRATION OF AIR POLLUTION.

## คุณสมบัติ / FEATURE

- ขอบหน้าแปลนขนาดใหญ่คลุมได้แนบชิดสนิทกับใบหน้า
- แผ่นรองจมูกด้านในทำจาก Sponge เพื่อให้สวมใส่สบายและกระชับ
- ช่วยลดช่องว่างป้องกันการรั่วไหล
- ดักจับฝุ่นด้วยกระบวนการไฟฟ้าสถิต ทำให้กรองฝุ่นได้เต็มประสิทธิภาพยิ่งขึ้น
- มีชั้นกรองคาร์บอน เพื่อป้องกันกลิ่นก๊าซและไอระเหยภายใต้ค่าขีดจำกัดที่เกี่ยวข้อง
- วาล์วหายใจขนาดใหญ่ช่วยระบายความร้อนและช่วยให้หายใจได้สะดวกขึ้น
- LARGE FLANGE EDGE TO COVER AND FIT YOUR FACE.
- NOSE PAD MADE FROM SPONGE FOR MAKE NOSE FITTING MORE COMFORTABLE AND BETTER FITTING, LESS LEAKAGE ON NOSE.
- TRAP PARTICLE WITH ELECTRICITY METHOD THAT HIGH EFFICIENCY FILTRATION.
- CARBON FILTER LAYER FOR PROTECT ODORS, GAS AND VAPORS UNDER LIMIT.
- LARGE VALVE CAN HELP TO VENTILATE THE HOT AIR AND FEEL COMFORTABLE TO BREATHING.

## คำเตือน / WARNING

- ห้ามสวมหน้ากากเมื่ออยู่ในสถานที่ที่มีระดับปริมาณออกซิเจนน้อยกว่า 19.5%
- ไม่ควรใช้ในบริเวณที่มีอุณหภูมิมากกว่า 50°C
- เปลี่ยนหน้ากากทันที เมื่อชำรุดเสียหายหรือรู้สึกหายใจติดขัด
- ไม่สามารถใช้ป้องกันสารพิษจำพวกแก๊ส (ไม่ควรใช้แทนหน้ากากกันแก๊ส)
- ไม่ควรนำกลับมาใช้ซ้ำ
- DO NOT WEAR THE MASK WHEN YOU IN PLACES WHERE OXYGEN CONTENT IS LESS THAN 19.5%.
- SHOULD NOT USE IN AREA THAT HIGH TEMPERATURE THAN 50°C.
- CHANGE THE MASK IMMEDIATELY WHEN YOU FOUND DAMAGED OR FEEL NOT EASY TO BREATH.
- CANNOT BE WORN TO PREVENT TOXIC SUBSTANCES.
- SINGLE USE.



• ผ้าปิดจมูกแบบ กลาง มีชั้นใน 2 ชั้น • ใช้กรองฝุ่น

โมเดล Model	ชั้นใน	บรรจุ Pcs/Dozen	ราคา/โหล Price/Dozen
2L สีดำ ●	2 ชั้น	12 ชิ้น/1 โหล	XX.-
2L สีขาว ○	2 ชั้น	12 ชิ้น/1 โหล	XX.-
▶ 3L สีขาว ○	3 ชั้น	12 ชิ้น/1 โหล	XX.-

▶ สินค้ากำลังจะเข้า

## หมวกโม่แบบมีกรอง

M2

### HEAD SUPPORT WITH FILTER



ป้องกันฝุ่น  
และมลภาวะ



ระบายอากาศได้ดี



ป้องกันแดด  
และรังสี UV



ดูดซับเหงื่อได้ดี



M2

M2

M2

M2

- สำหรับสวมใส่เพื่อป้องกันแสงแดด ฝุ่นละออง สะเก็ดโลหะต่างๆ
- ผ้ามีความยืดหยุ่นสูง สวมใส่กระชับ ระบายอากาศได้ดีมาก

Pack 12 Pcs

90.-/ชิ้น \*คละสี

## หมวกโม่แบบมีกรอง

M2-C

### HEAD SUPPORT WITH FILTER



ป้องกันฝุ่น  
และมลภาวะ



ระบายอากาศได้ดี



ป้องกันแดด  
และรังสี UV



ดูดซับเหงื่อได้ดี



- สำหรับสวมใส่เพื่อป้องกันแสงแดด ฝุ่นละออง สะเก็ดโลหะต่างๆ
- ผ้ามีความยืดหยุ่นสูง สวมใส่กระชับ ระบายอากาศได้ดีมาก

Pack 12 Pcs

1,102.-/แพ็ค

## หมวกโม่แบบมีกรอง

M5

### HEAD SUPPORT WITH FILTER



ป้องกันฝุ่น  
และมลภาวะ



ระบายอากาศได้ดี



ป้องกันแดด  
และรังสี UV



ดูดซับเหงื่อได้ดี



- สำหรับสวมใส่เพื่อป้องกันแสงแดด ฝุ่นละออง สะเก็ดโลหะต่างๆ
- ผ้ามีความยืดหยุ่นสูง สวมใส่กระชับ ระบายอากาศได้ดีมาก

Pack 12 Pcs

100.-/ชิ้น \*คละสี

## หมวกโม่

SPM1, SP

### HEAD SUPPORT



ป้องกันฝุ่น  
และมลภาวะ



ระบายอากาศได้ดี



ป้องกันแดด  
และรังสี UV



ดูดซับเหงื่อได้ดี



SPM1

SP

- สำหรับสวมใส่เพื่อป้องกันแสงแดด ฝุ่นละออง สะเก็ดโลหะต่างๆ
- ผ้ามีความยืดหยุ่นสูง สวมใส่กระชับ ระบายอากาศได้ดีมาก

Pack 12 Pcs

SP 60.-/ชิ้น , SPM1 65.-/ชิ้น

## หมวกโม่ครึ่งใบแบบมีกรอง

AM5

### HALF HEAD SUPPORT WITH FILTER



ป้องกันฝุ่น  
และมลภาวะ



ระบายอากาศได้ดี



ป้องกันแดด  
และรังสี UV



ดูดซับเหงื่อได้ดี



- สำหรับสวมใส่เพื่อป้องกันแสงแดด ฝุ่นละออง สะเก็ดโลหะต่างๆ
- ผ้ามีความยืดหยุ่นสูง สวมใส่กระชับ ระบายอากาศได้ดีมาก

Pack 12 Pcs

899.-/แพ็ค \*คละสี

## หมวกโม่ครึ่งใบ

AMSP

### HALF HEAD SUPPORT



ป้องกันฝุ่น  
และมลภาวะ



ระบายอากาศได้ดี



ป้องกันแดด  
และรังสี UV



ดูดซับเหงื่อได้ดี



- สำหรับสวมใส่เพื่อป้องกันแสงแดด ฝุ่นละออง สะเก็ดโลหะต่างๆ
- ผ้ามีความยืดหยุ่นสูง สวมใส่กระชับ ระบายอากาศได้ดีมาก

Pack 12 Pcs

60.-/ชิ้น

## หน้ากากกรองฝุ่น

K4

### FILTER MASK



ป้องกันฝุ่น  
และมลภาวะ



ระบายอากาศได้ดี



ป้องกันแดด  
และรังสี UV



ดูดซับเหงื่อได้ดี



- สำหรับสวมใส่เพื่อป้องกันแสงแดด ฝุ่นละออง สะเก็ดโลหะต่างๆ
- ผ้ามีความยืดหยุ่นสูง สวมใส่กระชับ ระบายอากาศได้ดีมาก

Pack 12 Pcs

540.-/แพ็ค \*คละสี

## หน้ากากกรองฝุ่น

K8

### FILTER MASK



ป้องกันฝุ่น  
และมลภาวะ



ระบายอากาศได้ดี



ป้องกันแดด  
และรังสี UV



ดูดซับเหงื่อได้ดี



- สำหรับสวมใส่เพื่อป้องกันแสงแดด ฝุ่นละออง สะเก็ดโลหะต่างๆ
- ผ้ามีความยืดหยุ่นสูง สวมใส่กระชับ ระบายอากาศได้ดีมาก

Pack 12 Pcs

600.-/แพ็ค \*คละสี