



SUMO[®]
PROFESSIONAL

เครื่องตัดหญ้า
BRUSH CUTTER
刈払機

2 **จังหวะ**
STROKE

ISSB
มาตรฐานถ่าย
Run Great

1.47 KW

40.2cc
7500 RPM

2-stroke, Air-cooled

Mod.

BC-241

SPECIFICATION

ชนิดเครื่องยนต์ Engine	2-stroke, Air-cooled
ประเภทการใช้งาน Working Form	Shoulder type
ขนาดความจุกระบอกสูบ Cylinder Displacement	40.2cc
ความเร็วเดินเครื่องสูงสุด Maximum Output Power	7500RPM
กำลังเครื่อง Power	1.47KW
ความจุถังน้ำมันเชื้อเพลิง Tank Capacity	0.8L
น้ำหนัก Net Weight	8.5kg



4,600.-





เครื่องตัดหญ้า
BRUSH CUTTER
刈払機

2 STROKE
二冲程

Mod.
BC-241

**วิ่ง
สตาร์ทง่าย**
Run Great



- ด้านนอกเกียร์ทำจากอะลูมิเนียม ด้านในทำจากเหล็กอัลลอย
- Gear box outside is aluminum, internal is alloy steel.

- ตัวยึดด้ามจับอะลูมิเนียม
- มียางเพื่อความกระชับ
- ตัวยึดด้ามจับกว้างกว่าปกติ
- ยึดด้ามจับได้แน่นหนา
- ไขยึดมือจับเข้ากับก้านเพล
- Handlebar clamp is aluminum
- With rubber
- More wider than usual
- Tense the handles strikly
- Hold the handles

- สวิตช์คันเร่งควบคุมความเร็ว สามารถควบคุมความเร็วได้ง่าย สามารถปรับเพื่อควบคุมความเร็ว
- Speed-control switch control the speed easy control the speed easy adjust the place to control the running speed.



- ใบมีดตัดหญ้าบึงตอหนา 1.6 มิลลิเมตร ยาว 12 นิ้ว
- Steel blade 2T, thickness 1.6mm, 12"

1.47 KW
40.2CC
7500 RPM
2-stroke, Air-cooled

- คาบูเรเตอร์ชนิด Float เป็นที่นิยมในตลาด และง่ายต่อการเปลี่ยนซ่อม
- The Float type carburetor it is popular and easy for reappear work.



- ทำจากอะลูมิเนียมและเหล็กทนทาน ใช้ได้ทนกว่าทั่วไป กำลังแรงกว่าเครื่องยนต์ 40-5
- The Float type carburetor it is popular and easy for reappear work with longer life more power than 40-5 engine.

อุปกรณ์มาตรฐาน (Standard Accessories)

- สายสะพาย (Harness)
- แผ่นป้องกัน (Guard)
- ใบมีดตัดหญ้าบึงตอหนา 1.6 มิลลิเมตร ยาว 12 นิ้ว (Steel blade 2T, thickness 1.6mm, 12")
- คู่มือ (Manual)
- กระป๋องใส่อุปกรณ์
- อุปกรณ์ขันน็อต (Tools)
- ขวดผสมน้ำมัน (Mixing bottle)



คำเตือน (Suggestion)

ดับเครื่องยนต์และมั่นใจว่าไม่มีคนหรือสัตว์ทำงานแล้ว จึงจะทำการบำรุงรักษา ซ่อมแซม หรือทำความสะอาดเครื่องตัดหญ้า อย่าพยายามบำรุงรักษา หรือซ่อมแซมใดๆ ที่ไม่ได้อธิบายไว้ในคู่มือการใช้งาน หากมีปัญหากับการใช้งานโปรดติดต่อตัวแทนจำหน่าย หรือศูนย์บริการลูกค้าของท่าน

Always stop the engine and make sure that the cutting attachment is stopped before doing any maintenance or repair work or cleaning the power tool. Do not attempt any maintenance or repair work not described in your instruction manual. Have such work performed by your SUMO servicing dealer only.

คำเตือน (Warning)

- ตัวเครื่องออกแบบมาเฉพาะสำหรับการตัดแต่งหญ้า
- การใช้งานเครื่องตัดหญ้าจะต้องให้แน่ใจว่าไม่มีคนหรือสัตว์อยู่ในบริเวณใกล้เคียงน้อยกว่า 15 เมตร ในขณะที่ทำงาน
- เมื่อใช้งานเครื่องตัดหญ้าหลายเครื่องในบริเวณเดียวกัน ควรมีระยะห่างระหว่างการทำงานอย่างน้อยสองช่วงความสูงของต้นไม้ และไม่น้อยกว่า 15 เมตร
- The machine is only designed for trimming grass.
- The machine operator must ensure that no people or animals come closer than 15 meters while working.
- When several operators are working in the same area the safety distance should be at least twice the tree height and no less than 15 meters.

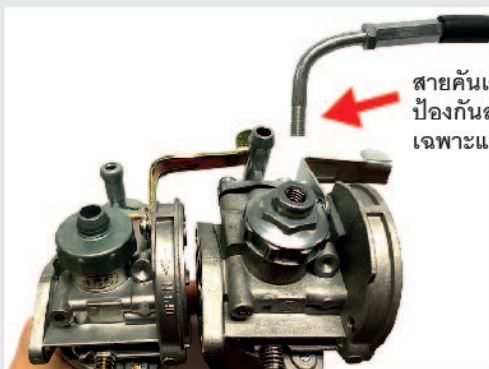


เครื่องตัดหญ้า
BRUSH CUTTER
刈払機

2
จังหวะ
STROKE

Mod.
BC-241

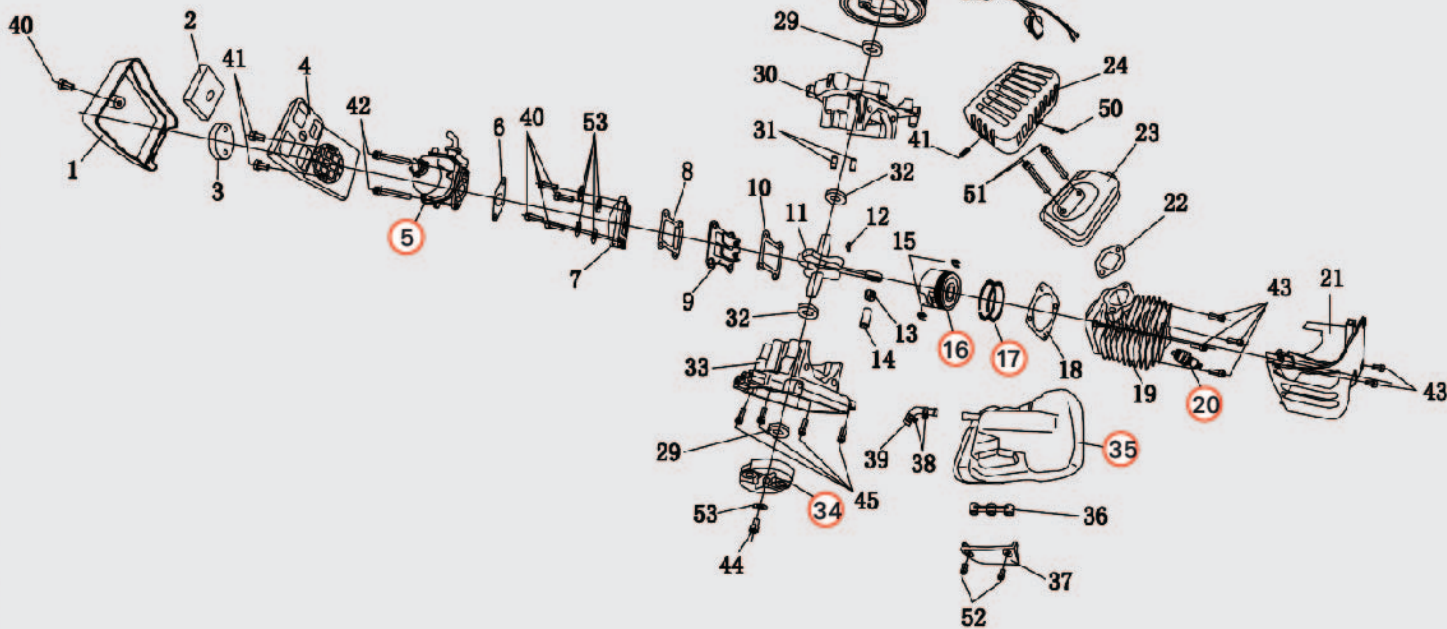
ISSB
สตาร์ทง่าย
Run Great



สายคั่นแรง แบบก้านงอมีเกลียว
ป้องกันสายคั่นแรงหัก และสีง่าย
เฉพาะแบรนด์ซูโมเท่านั้น

คาบูเรเตอร์
อื่นๆ

คาบูเรเตอร์
SUMO





เครื่องตัดหญ้า
BRUSH CUTTER
刈払機



Mod.
BC-241

Sr.No	Description	Thai Name	QTY	Price	Remak
1.	Air Filter Front Part		1		
2.	Spong(Square Type)		1		
3.	Spong(Circle Type)		1		
4.	Air Filter Behind Part		1		
5.	Carburetor		1	520.-/Pc	
6.	Carburetor Gasket		1		
7.	Intake		1		
8.	Intake Gasket		1		
9.	Intake Valve		1		
10.	Intake Valve Gasket		1		
11.	Crankshaft		1		
12.	Key 3x13		1		
13.	Bearing Ø10xØ14x13		1		
14.	Piston Pin Ø10x33		1		
15.	Pin Ring Ø10		1		
16.	Piston		1	150.-/Pc	
17.	Piston Ring Ø40		1	35.-/Pc	
18.	Cylinder Gasket		1		
19.	Cylinder		1		
20.	Spark Plug		1	200.-/Pc	
21.	Cylinder Cover		1		
22.	Silencer Gasket		1		
23.	Silencer		1		
24.	Silencer Cover		1		
25.	Starter		1	200.-/Pc	
26.	Flywheel Cover		1		
27.	Flywheel		1		
28.	Ignition Coil		1	200.-/Pc	
29.	Oil Seal Ø15xØ25x7		2		
30.	Right Crankshaft Box		1		
31.	Stopper Pin Ø5x10		1		
32.	Bearing 6202d		2		
33.	Left Crankshaft Box		1		
34.	Clutch		1	220.-/Pc	
35.	Fuel Tank		1	220.-/Pc	
36.	Tank Holder Damping		1		
37.	Tank Holder		1		
38.	Pipe Hoop		1		
39.	Fuel Pipe		1		
40.	Screw M5x20		1		
41.	Screw M5x12		7		
42.	Screw M5x55		2		
43.	Screw M6x20		2		
44.	Screw M6x16		10		
45.	Screw M5x35		4		
46.	Screw M5x25		4		
47.	Screw M5x40		7		
48.	Screw M5x14				
49.	Screw M5x20				
50.	Screw M5x12		1		
51.	Screw M6x60		2		
52.	Screw M5x14				
53.	Screw Plate Ø6xØ16x1		2		
N/A	Connector		1	500.-/Pc	



เครื่องตัดหญ้า
BRUSH CUTTER
刈払機

2
2-STROKE

แรง ทน
หัวฉีดอะไหล่
ประหยัดน้ำมัน
พลิกได้ทุกองศา

Diaphragm carburetor
Less oil consumption
360°Controller.

Mod.
BC-243

1.47 KW

41.5CC
7500 RPM

2-stroke, Air-cooled

SPECIFICATION

ชนิดเครื่องยนต์ Engine	2-stroke, Air-cooled
ประเภทการใช้งาน Working Form	Shoulder type
ขนาดความจุกระบอกสูบ Cylinder Displacement	41.5cc
ความเร็วเดินเครื่องสูงสุด Maximum Output Power	7500RPM
กำลังเครื่อง Power	1.47KW
ความจุถังน้ำมันเชื้อเพลิง Tank Capacity	0.94L
น้ำหนัก Net Weight	8.5Kg

13,500.-



1.47 KW
41.5 CC
 7500 RPM
 2-stroke, Air-cooled

2 STROKE **หัวฉีดไดอะแฟรม ประหยัดน้ำมัน**
พลิกได้ทุกองศา
 Diaphragm carburetor
 Less oil consumption
 360° Controller

เครื่องตัดหญ้าสายสะพาย ชูโม รุ่น BC243
 BRUSH CUTTER SUMO INDUSTRIAL MODEL BC243



Mod.
BC-243



- คาร์บูเรเตอร์ และ Shaft assy ทำจากอะลูมิเนียม
- Carburetor and Shaft assy made from aluminum.



- แผ่นป้องกันชุดหัวตัดชนิดคอมโบการ์ด
- แผ่นป้องกันชุดหัวตัด สามารถใช้ได้ทั้งกับใบมีดตัดหญ้า และชุดหัวตัดชนิดใช้เส้นเอ็นตัด
- Combi-guard.
- The cutting attachment combi-guard can be used with either a grass blade or a trimmer head.



- ด้านนอกเกียร์ทำจากอะลูมิเนียม ด้านในทำจากเหล็กอัลลอย
- Gear box outside is aluminum, internal is alloy steel.



- ใบมีดตัดหญ้าหนา 2.0 มิลลิเมตร 14 นิ้ว ใบตัดตรงมุมฉาก
- Metal blade 2T, thickness 2.0mm 14"

อุปกรณ์มาตรฐาน (Standard Accessories)

- สายสะพาย (Harness)
- แผ่นป้องกัน (Guard)
- หัวตัดชนิดใช้เส้นเอ็น (Trimmer head)
- ใบมีดตัดหญ้า 2.0 มิลลิเมตร 14 นิ้ว ใบตัดตรงมุมฉาก (Metal blade 2T, thickness 2.0mm 14")
- คู่มือ (Manual)
- แว่นตาเซฟตี้ (glasses)
- Metal bowl
- Dust cover
- Lumbar pad
- อุปกรณ์ขันน็อต (Tools)
- ขวดผสมน้ำมัน (Mixing bottle)



คำแนะนํา (Suggestion)

ดับเครื่องยนต์และมั่นใจว่าใบมีดหยุดทำงานแล้ว จึงจะทำกรูปรังรักษา ซ่อมแซม หรือทำความสะอาด เครื่องตัดหญ้า อย่าพยายามบำรุงรักษา หรือซ่อมแซมใดๆ ที่ไม่ได้อธิบายไว้ในคู่มือการใช้งาน หากมีปัญหากในการใช้งานโปรดติดต่อตัวแทนจำหน่าย หรือศูนย์บริการผู้ไม่เท่านั้น
 Always stop the engine and make sure that the cutting attachment is stopped before doing any maintenance or repair work or cleaning the power tool. Do not attempt any maintenance or repair work not described in your instruction manual. Have such work performed by your SUMO servicing dealer only.

คำเตือน (Warning)

- ตัวเครื่องออกแบบมาเฉพาะสำหรับการตัดแต่งหญ้า
- การใช้งานเครื่องตัดหญ้าจะต้องให้แน่ใจว่าไม่มีคนหรือสัตว์อยู่บริเวณใกล้เคียงน้อยกว่า 15 เมตร ในขณะที่ทำงาน
- เมื่อใช้งานเครื่องตัดหญ้าหลายเครื่องในบริเวณเดียวกัน ควรมีระยะห่างระหว่างการทำงานอย่างน้อยสองช่วงความสูงของต้นไม้ และไม่น้อยกว่า 15 เมตร
- The machine is only designed for trimming grass.
- The machine operator must ensure that no people or animals come closer than 15 meters while working.
- When several operators are working in the same area the safety distance should be at least twice the tree height and no less than 15 meters.



เอ็นตัดหญ้า TRIMMER LINE

100% NYLON PA66 GRADE

วิธีใช้ : ใช้กับเครื่องตัดหญ้า
USED WITH BRUSH CUTTER

แบบกลม ROUND TYPE

ตัดแต่งหญ้า ตัดได้รวดเร็ว

Size : Ø3mm x 30m
Weight : 228 g

95.-/Pc
10 Pcs/Box, 40 Pcs/Ctn



หน้าตัด

แบบเหลี่ยม SQUARE TYPE

คม ตัดหญ้าที่สูงและหนา

Size : Ø3mm x 30m
Weight : 251 g

115.-/Pc
10 Pcs/Box, 20 Pcs/Ctn



หน้าตัด

ข้อแนะนำ : ดับเครื่องยนต์ทุกครั้งก่อนเปลี่ยนเส้นเอ็น

คำเตือน : ควรสวมอุปกรณ์ป้องกันขณะใช้งาน