



# ก๊อกบอลทองเหลือง 1/2"

BRASS BALL BIBCOCK



บอลวาล์วทำจากทองเหลืองไม่เป็นสนิม

วัสดุทำจากอลูมิเนียม

วัสดุทำจากทองเหลือง

**120.-/Pc**  
1 Pc/Pack  
10 Pcs/Box, 100Pcs/Ctn

## คุณสมบัติ FEATURE

- แข็งแรง ทนทาน
- ตัวก๊อกทำจากทองเหลืองที่มีคุณภาพสูง
- ใช้วัสดุเทฟลอนในการผลิตแหวนรองรับลูกบอล ป้องกันการรั่วซึม
- บอลวาล์วในการบังคับทางไหลของน้ำทำจากทองเหลืองไม่ทำให้เกิดสนิม ไม่ก่อให้เกิดสารที่เป็นอันตรายต่อร่างกาย
- ด้ามจับทำจากอลูมิเนียม รูปทรงกะทัดรัด จับถนัดมือ
- เปิด-ปิด ง่าย สะดวก ไม่เกิดการติดขัด

- STRONG DURABLE.
- THE WATER FAUCET IS MADE OF HIGH QUALITY BRASS.
- TEFLON MATERIAL USED TO PRODUCE BALL SUPPORT RING WATERPROOFING.
- THE BALL TO FORCE THE FLOW OF WATER MADE OF BRASS, IT DOES NOT RUST, DOES NOT CAUSE HARMFUL SUBSTANCES TO THE BODY.
- HANDLE MADE OF ALUMINUM. COMPACT SHAPE GRIP.
- OPEN CLOSE EASY TO EASE THE JAM.

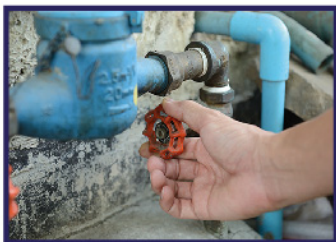
## เหมาะสำหรับ SUITABLE FOR

- ก๊อกบอลทองเหลือง เหมาะสำหรับใช้งานได้ทั้งภายนอก และภายในอาคารที่พักอาศัย เช่น ห้องครัว ห้องน้ำ สนามหญ้า และอื่นๆ
- BRASS BALL BIBCOCK SUITABLE FOR OUTSIDE AND INSIDE THE BUILDING, SHELTER SUCH AS KITCHEN, BATHROOM, LAWN, AND ETC.

## ข้อแนะนำ SUGGESTION

- ควรใช้ก๊อกน้ำที่ทำจากทองเหลืองเพราะปราศจากการเกิดสนิม ไม่ก่อให้เกิดสารที่เป็นอันตรายต่อร่างกาย
- SHOULD USE BRASS BIBCOCK BECAUSE IT DOES NOT RUST, DOES NOT CAUSE HARMFUL SUBSTANCES TO THE BODY.

## วิธีใช้งาน : HOW TO USE



1. เปิดวาล์วน้ำ



2. ใช้เทปพันทกสิยวพันรอบๆ ที่เกลียวของก๊อกน้ำ 20-30 รอบ



3. หมุนก๊อกน้ำตามเข็มนาฬิกา เข้ากับท่อเปิดวาล์วน้ำ สำหรับใช้ก๊อกน้ำ



# แคมป์รัดท่อสแตนเลส

STAINLESS STEEL HOSE CLAMP

# W2

ผลิตตามมาตรฐาน

อังกฤษ

BRITISH TYPE STANDARD



สกรูหัวหกเหลี่ยม  
ขนาดพิเศษ 8 มม. ▶▶▶

แคมป์รัดท่อสแตนเลส ผลิตจากสแตนเลสเกรด **SS430** ทั้งชิ้น สามารถทนแรงดันของน้ำได้สูง ทำให้แคมป์ยึดติดกับท่อได้ดี มีความหนาแข็งแรง ทนต่อการเกิดสนิม และการกันกร่อน สกรูหัวหกเหลี่ยม ขนาดพิเศษ 8 มม. ช่วยต่อการใช้งาน

ลักษณะการใช้งาน : ใช้รัดท่อ

ขนาด เบอร์	ระยะปรับ		ระยะปรับสูงสุด มม.	USSJ		ราคา/ชิ้น
	นิ้ว	มม.		ชิ้น/แพ็ค	ชิ้น/ลัง	
ความกว้าง 8 มม.						
000	3/8"-1/2"	9-13	13	100	2,000	6.-
M00	1/2"-5/8"	13-16	16	200	2,000	6.-
00	1/2"-3/4"	13-19	19	100	2,000	6.-
ความกว้าง 12.7 มม.						
0	5/8"-7/8"	16-22	22	100	2,000	8.-
0X	3/4"-1"	19-25	25	100	2,000	8.-
1A	7/8"-1 1/8"	22-29	29	100	1,000	15.-
1	1"-1 3/8"	25-35	35	50	1,000	15.-
1X	1 1/8"-1 5/8"	28-41	41	50	1,000	15.-
2A	1 1/4"-1 7/8"	31-48	48	25	1,000	16.-
2	1 1/2"-2 1/8"	38-54	54	25	500	17.-
2X	1 3/4"-2 3/8"	44-60	60	25	500	17.-
3	2"-2 3/4"	50-70	70	25	500	18.-
3X	2 3/8"-3 1/8"	60-80	80	20	500	18.-
4	2 3/4"-3 1/2"	70-90	90	20	500	19.-
4X	3 1/4"-4"	83-102	102	10	500	21.-
5	3 3/4"-4 1/4"	95-115	115	10	500	24.-
6	4 1/8"-5"	104-127	127	10	500	24.-
6X	5"-5 3/8"	127-146	146	10	500	29.-
7	5 3/4"-6 1/4"	146-159	159	10	200	31.-
8	5 7/8"-7"	149-178	178	10	100	34.-
9	6 7/8"-8"	175-203	203	10	200	34.-
10	7 7/8"-9"	200-229	229			
11	8 7/8"-10"	225-254	254			
12	9 7/8"-11"	251-281	281			



▶ มีสินค้า



# แคมปิดท่อสแตนเลส

## STAINLESS STEEL HOSE CLAMP

ผลิตจากสแตนเลสคุณภาพสูง  
เกรด **W4 SS304**

# W4

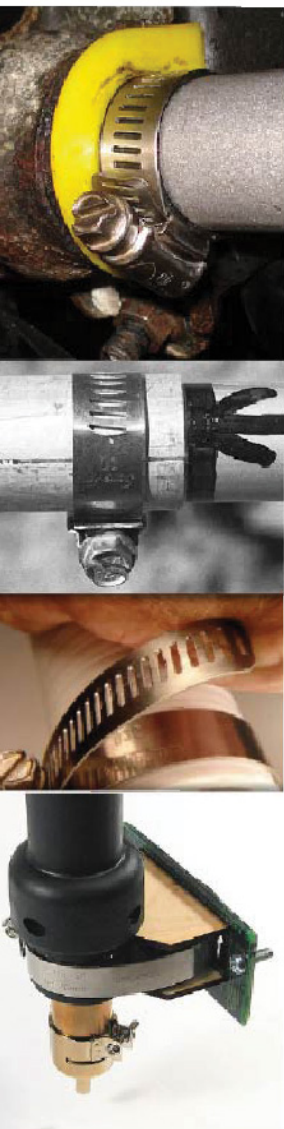
ผลิตตามมาตรฐาน  
อเมริกัน



AMERICAN STANDARD



ผลิตจากสแตนเลสคุณภาพสูงทั้งชิ้นเกรด **W4 SS304** ฟาร์รองสไลด์อเมริกัน สามารถทนแรงขันของน็อตได้สูง ทำให้แคมปิดติดกับท่อได้ดี มีความหนาแข็งแรงทนต่อการเกิดสนิมและการกัดกร่อน พร้อมสลักหัวหกเหลี่ยมง่ายต่อการใช้งาน

ลักษณะการใช้งาน : ใช้รัดท่อ



ขนาด สลัก	ขนาด เบอร์	ระยะปรับ		ระยะปรับ สูงสุด (มม.)	จำนวนบรรจุ QTY/Pack , QTY/CTN	น้ำหนัก ต่อพีค	ราคา/ชิ้น
		นิ้ว	มม.				
<b>ความกว้าง 8 มม.</b>							
 6 มม.	• 000	3/8"-1/2"	9-13	13	100 ชิ้น/พีค , 2,000 ชิ้น/ลัง	580 g	<b>6.-</b>
	• M00	1/2"-5/8"	13-16	16	100 ชิ้น/พีค , 2,000 ชิ้น/ลัง	600 g	<b>6.-</b>
	• 00	1/2"-3/4"	13-19	19	100 ชิ้น/พีค , 2,000 ชิ้น/ลัง	630 g	<b>6.-</b>
<b>ความกว้าง 12.7 มม.</b>							
 8 มม.	• 0	9/16"-7/8"	14-22	22	100 ชิ้น/พีค , 1,000 ชิ้น/ลัง	1.79 kg	<b>13.-</b>
	• 0X	5/8"-1"	16-25	25	100 ชิ้น/พีค , 1,000 ชิ้น/ลัง	1.81 kg	<b>13.-</b>
	• 1A	11/16"-1 1/4"	18-32	32	100 ชิ้น/พีค , 1,000 ชิ้น/ลัง	1.93 kg	<b>15.-</b>
	• 1	5/6"-1 1/2"	21-38	38	50 ชิ้น/พีค , 1,000 ชิ้น/ลัง	1.04 kg	<b>15.-</b>
	• 1X	5/6"-1 3/4"	21-44	44	50 ชิ้น/พีค , 1,000 ชิ้น/ลัง	1.1 kg	<b>15.-</b>
	• 2A	1 1/16"-2"	27-51	51	25 ชิ้น/พีค , 500 ชิ้น/ลัง	580 g	<b>16.-</b>
	• 2	1 5/16"-2 1/4"	33-57	57	25 ชิ้น/พีค , 500 ชิ้น/ลัง	610 g	<b>17.-</b>
	• 2X	1 9/16"-2 1/2"	40-64	64	25 ชิ้น/พีค , 500 ชิ้น/ลัง	640 g	<b>17.-</b>
	• 3	2"-2 3/4"	51-70	70	25 ชิ้น/พีค , 500 ชิ้น/ลัง	660 g	<b>17.-</b>
	• 3X	2 5/16"-3 1/4"	59-83	83	20 ชิ้น/พีค , 500 ชิ้น/ลัง	580 g	<b>18.-</b>
	• 4	2 3/4"-3 3/4"	71-95	95	20 ชิ้น/พีค , 500 ชิ้น/ลัง	630 g	<b>18.-</b>
	• 4X	3 1/16"-4"	78-102	102	10 ชิ้น/พีค , 500 ชิ้น/ลัง	320 g	<b>19.-</b>
	• 5	3 5/16"-4 1/4"	84-108	108	10 ชิ้น/พีค , 500 ชิ้น/ลัง	330 g	<b>24.-</b>
• 6	4 1/8"-5"	104-127	127	10 ชิ้น/พีค , 500 ชิ้น/ลัง	360 g	<b>24.-</b>	
• 6X	5 1/8"-6"	130-152	152	10 ชิ้น/พีค , 500 ชิ้น/ลัง	400 g	<b>29.-</b>	
• 7	5 5/8"-6 1/2"	143-165	165	10 ชิ้น/พีค , 200 ชิ้น/ลัง	420 g	<b>31.-</b>	
• 8	6 1/8"-7"	155-178	178	10 ชิ้น/พีค , 200 ชิ้น/ลัง	450 g	<b>34.-</b>	
• 9	7 3/16"-8 1/16"	183-205	205	10 ชิ้น/พีค , 100 ชิ้น/ลัง	490 g	<b>34.-</b>	

• มีสินค้า



# แคมป์รัดท่อสแตนเลส

STAINLESS STEEL HOSE CLAMP

# W2

ผลิตตามมาตรฐาน  
อเมริกัน  
AMERICAN STANDARD



แคมป์รัดท่อสแตนเลส ผลิตจากสแตนเลสเกรด **SS201** ทั้งชิ้น ฟาร์มิ่งสไตลอเมริกัน สามารถทนแรงขันของน็อตได้สูง ทำให้แคมป์ยึดติดกับท่อได้ดี มีความหนาแข็งแรงทนต่อการเกิดสนิม และการกันกร่อน สกรูหัวหกเหลี่ยมขนาดพิเศษ 8 มม. ช่วยต่อการใช้งาน

สกรูหัวหกเหลี่ยม  
ขนาดพิเศษ 8 มม.



ลักษณะการใช้งาน : ใช้รัดท่อ

ขนาด	ระยะปรับ		ระยะปรับสูงสุด	USSJ		ราคา/ชิ้น	
	เบอร์	นิ้ว		มม.	ชิ้น/แพ็ค		ชิ้น/ลัง
ความกว้าง 8 มม.							
000		3/8"-1/2"	9-13	13	100	2,000	6.-
M00		1/2"-5/8"	13-16	16	200	2,000	6.-
00		1/2"-3/4"	13-19	19	100	2,000	6.-
ความกว้าง 12.7 มม.							
0		5/8"-7/8"	16-22	22	100	2,000	8.-
0X		3/4"-1"	19-25	25	100	2,000	8.-
1A		7/8"-1 1/8"	22-29	29	100	1,000	15.-
1		1"-1 3/8"	25-35	35	50	1,000	15.-
1X		1 1/8"-1 5/8"	28-41	41	50	1,000	15.-
2A		1 1/4"-1 7/8"	31-48	48	25	1,000	16.-
2		1 1/2"-2 1/8"	38-54	54	25	500	17.-
2X		1 3/4"-2 3/8"	44-60	60	25	500	17.-
3		2"-2 3/4"	50-70	70	25	500	18.-
3X		2 3/8"-3 1/8"	60-80	80	20	500	18.-
4		2 3/4"-3 1/2"	70-90	90	20	500	19.-
4X		3 1/4"-4"	83-102	102	10	500	21.-
5		3 3/4"-4 1/4"	95-115	115	10	500	24.-
6		4 1/8"-5"	104-127	127	10	500	24.-
6X		5"-5 3/8"	127-146	146	10	500	29.-
7		5 3/4"-6 1/4"	146-159	159	10	200	31.-
8		5 7/8"-7"	149-178	178	10	100	34.-
9		6 7/8"-8"	175-203	203	10	200	34.-
10		7 7/8"-9"	200-229	229			
11		8 7/8"-10"	225-254	254			
12		9 7/8"-11"	251-281	281			

