



# รอกสลิงไฟฟ้า

## ELECTRIC HOIST

# สลิงใหญ่พิเศษ

ติดตั้งง่าย ใช้งานสะดวก  
ปลอดภัย มอเตอร์ทนทาน

เหมาะสำหรับ งานยกย้ายสินค้า งานก่อสร้างใน  
โรงงานอุตสาหกรรม โรงกลึง โรงงานแปรรูป  
อาหารทะเล อู่ซ่อมรถยนต์ และอื่นๆ



สายไฟ  
สวิตชยาว  
1.5 m

สายไฟฟ้า  
65 cm

### ความปลอดภัยขั้นที่ 1

#### • เซฟตี้สวิตช์

ทุกครั้งหลังใช้งานให้  
กดปุ่มสีแดงและเมื่อ  
ต้องการใช้งานให้หมุน  
ปุ่มสีแดงตามลูกศรจึง  
จะสามารถใช้สวิตช์  
กดขึ้นลงได้



### ความปลอดภัยขั้นที่ 2



เมื่อกดปุ่มเลื่อนขึ้นจนสุด  
แป้นวงกลมสีแดงจะดัน  
ก้านเหล็กขึ้นไปกดปุ่ม  
เซฟตี้สวิตช์อัตโนมัติ  
ทำให้เครื่องหยุดทำงาน

ทันที ป้องกันความเสียหาย หากมีการกดปุ่มเลื่อน  
ขึ้นค้างแบบไม่ได้ตั้งใจ แต่เครื่องจะทำงานปกติหาก  
กดปุ่มเลื่อนลง

รุ่น (Model)	PA600		PA800		PA1000	
กำลังไฟ	1050W		1300W		1600W	
กระแสไฟ	220V/50Hz		220V/50Hz		220V/50Hz	
การใช้งาน	Single-Hook	Double-Hook	Single-Hook	Double-Hook	Single-Hook	Double-Hook
น้ำหนักในการยก	300 kg	600 kg	400 kg	800 kg	500 kg	1000 kg
ความเร็วในการยก	10m/min	5m/min	10m/min	5m/min	10m/min	5m/min
ความสูงในการยก	12 m	6 m	18 m	9 m	20 m	10 m
ขนาดสลิง	Ø5 mm		Ø5.5 mm		Ø6 mm	
ความยาวสายไฟ	1.5 m		1.5 m		1.5 m	
ขนาดสินค้า	38.5x15x21 cm		42.8x15.5x24.7 cm		48x16.5x28 cm	
น้ำหนักสุทธิ	17 kg		19.5 kg		32 kg	
จำนวนบรรจุ	1		1		1	
<b>ราคา</b>	<b>6,990.-</b>		<b>7,790.-</b>		<b>11,900.-</b>	

**⚠ DANGER**  
**DO NOT OVERLOAD**

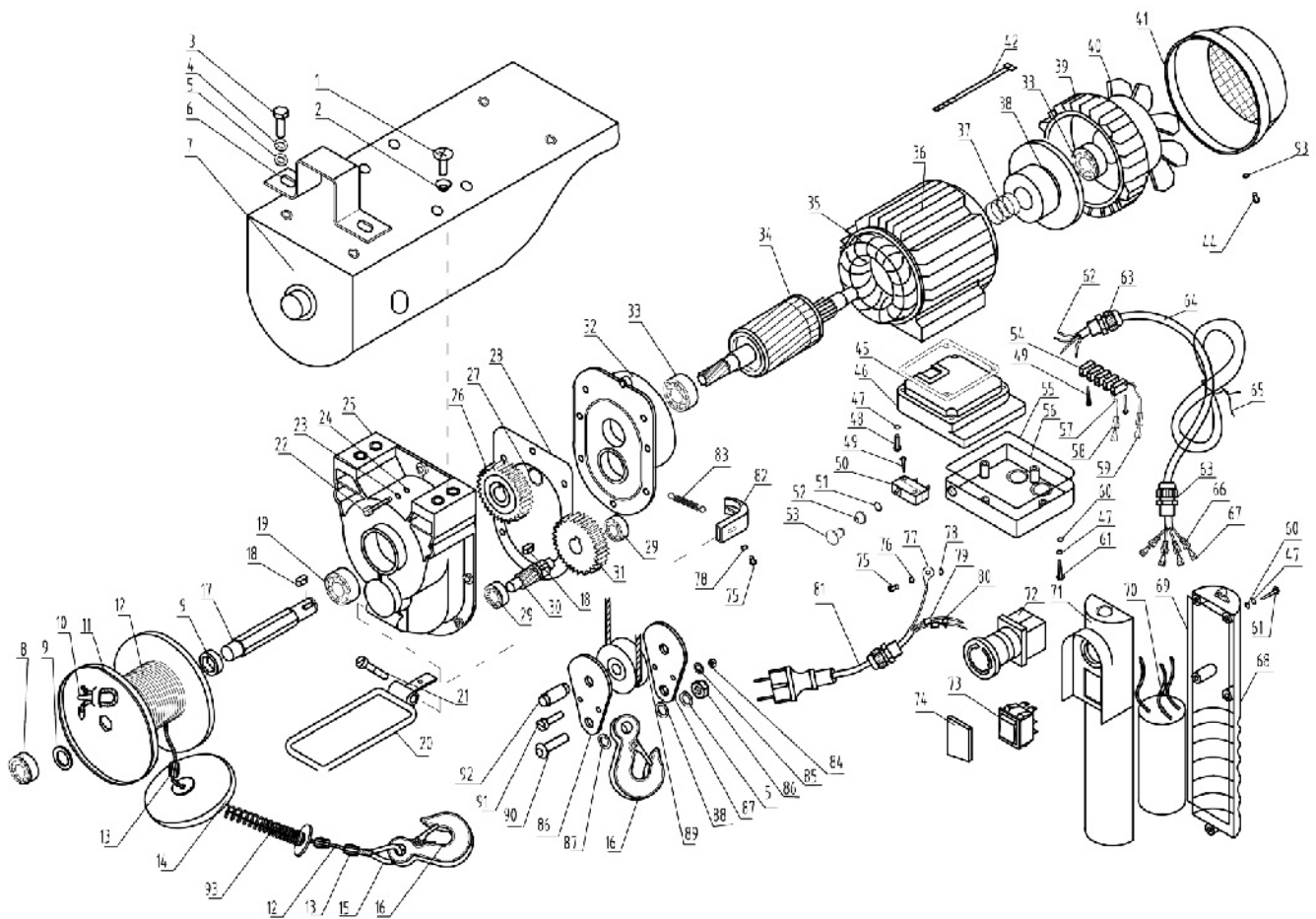
**WARNING**

• การใช้งานรอกสลิงไฟฟ้าที่ไม่ถูกประเภทหรือ  
ไม่ได้ออกแบบมาเพื่อใช้งานอาจก่อให้เกิดอุบัติเหตุ  
ทำให้เกิดการบาดเจ็บ และ/หรือความเสียหายต่อ  
ทรัพย์สินได้ • ห้ามใช้ยกของที่มีน้ำหนักเกิน  
ความสามารถของอุปกรณ์ • เพื่อความปลอดภัย  
ควรตรวจสอบรอกและสลิงก่อนการใช้งานทุกครั้ง

• USAGE OF HOISTS THAT DO NOT INVOLVE LIFTING OF THE LOAD ON  
THE LOWER HOOK OR USING HOISTS IN THE HOIST DOWN POSITION  
WITHOUT SPECIAL PRECAUTION MAY CAUSE AN ACCIDENT RESULTING  
IN INJURY AND/OR PROPERTY DAMAGE. • DO NOT LIFT A OVERWEIGHT  
BEYOND THE CAPABILITIES OF THE TOOLS. • CHECKING THE SLING  
BEFORE EACH USING IN ORDER TO MAKE SURE IT SAFETY FOR USER.

## SPARE PARTS

### Model PA600 , PA800



## SPARE PARTS PA600

No	Name	Qty	Price
1	Socket Sunk Head Screw M8x18	2	
2	Subulate Tooth-washer ø8	2	
3	Outer Hex Bolt M8x25	4	
4	Washer ø8x1.6	5	
5	Spring Washer ø8x2	4	
6	Fasten Clamp	2	
7	Housing Cover	1	
8	Rolling Bearing	1	
9	Shaft Sleeve Of Rope Drum	2	
10	Rope Pin	1	
11	Rope Drum	1	
12	Steel Wire Rope	1	
13	Aluminum Buckle	3	
14	Balance Weight	1	
15	Protective Loop For Steel Wire Rope	1	
16	Hook	2	
17	Shaft Of Rope Drum	1	
18	Flat Key 5x10	2	
19	Rolling Bearing 6203	1	
20	Position Limited Bracket	1	
21	Socket Screw M8x40	1	
22	Socket Screw M5x18	6	
23	Spring Washer ø5	10	
24	Flat Washer ø5	10	
25	Gear Box	1	
26	Small Helical Gear	1	
27	Snap Ring ø15	1	
28	Paper Wahser	1	
29	Rolling Bearing 6201	2	
30	Gear Driving Shaft	1	
31	Big Helical Gear	1	
32	Front Housing Cover	1	
33	Rolling Bearing 6202	2	
34	Rotor	1	
35	Stator	1	
36	Motor Housing	1	
37	Brake Spring ø2.4mm	1	
38	Brake Assembly	1	
39	Back Housing Cover	1	
40	Fan	1	
41	Fan Cover	1	
42	Outer Hex Bolt M5x175	4	
43	Flat Washer ø3	4	
44	Cross Pan Head Screw M3x6	4	
45	Lower Airproof Loop Of Junction Box	1	
46	Lower Cover Of Junction Box	1	
47	Flat Washer ø4	9	

No	Name	Qty	Price
48	Cross Pan Head Screw M4x12	4	
49	Cross Pan Head Tapping Screw M3X14	4	
50	Position Limited Switch	1	
51	Snap Ring ø8	1	
52	Button Spring Loop	1	
53	Position Limited Button ø8	1	
54	Connection Ending 104	1	
55	Up Airproof Loop Of Junction Box	1	
56	Up Cover Of Junction Box	1	
57	Eliciting Line	1	
58	Plug-in Reed Jacket 4.8	2	
59	Plug-in Reed 4.8	2	
60	Rubber Loop ø4	8	
61	Cross Pan Head Tapping Screw ST4.2X15	9	
62	Coper Head Of Position Limited Cable Line		
63	Anti-kink Device Of Cable Line M16	3	
64	Controlling Cable Line 4x1.0mm x1.5m	1	
65	Binding		
66	Plug-in Reed Jacket 6.3	8	
67	Plug-in Reed 6.3	8	
68	Lower Cover Of Controlling Handle	1	
69	Airproof Loop Of Controlling Handle	1	
70	Capacitor CBB60 450V	1	
71	Up Cover Of Controlling Handle	1	
72	Emergency Stop Switch LA136:AC250W	1	
73	Bilateral Switch HY12-9-3	1	
75	Cross Pan Head Screw M3x6	4	
76	Spring Washer ø4	1	
77	Terminal Piece ø4x0.5	1	
78	Tooth Washer ø4	1	
79	Tube		
80	Nylon Binding		
81	Waterproof Plug And Cable Line 3G1.0mm²x0.65m	1	
82	Tie-in Of Position Limited Switch	1	
83	Reed Of Position Limited Switch	1	
84	Locknut M6	2	
85	Flat Washer ø6	2	
86	Locknut M6	1	
87	Pulley Plywood 3.0mm	2	
88	Pulley Wahser ø10x2	2	
89	Pulley	1	
90	Inter Pantou Bolt M8x35	1	
91	Column Nut M6X30	2	
92	Pulley Shaft ø12x25	1	
93	Spring Buffer	1	
94	Shaft Sleeve ø26x18x4.5	1	



## SPARE PARTS PA800

No	Name	Qty	Price
1	Socket Sunk Head Screw M8x18	4	
2	Subulate Tooth-washer ø8	4	
3	Outer Hex Bolt M8x25	4	
4	Washer ø8x1.6	5	
5	Spring Washer ø8x2	4	
6	Fasten Clamp	2	
7	Housing Cover	1	
8	Rolling Bearing	1	
9	Shaft Sleeve Of Rope Drum ø26×18×11	2	
10	Rope Pin	1	
11	Rope Drum	1	
12	Steel Wire Rope	1	
13	Aluminum Buckle	3	
14	Balance Weight	1	
15	Protective Loop For Steel Wire Rope	1	
16	Hook	2	
17	Shaft Of Rope Drum	1	
18	Flat Key 5x10	2	
19	Rolling Bearing 6203	1	
20	Position Limited Bracket	1	
21	Socket Screw M8x40	1	
22	Socket Screw M5x18	6	
23	Spring Washer ø5	10	
24	Flat Washer ø5	10	
25	Gear Box	1	
26	Small Helical Gear	1	
27	Snap Ring ø15	1	
28	Paper Wahser	1	
29	Rolling Bearing 6201	2	
30	Gear Driving Shaft	1	
31	Big Helical Gear	1	
32	Front Housing Cover	1	
33	Rolling Bearing 6202	2	
34	Rotor	1	
35	Stator	1	
36	Motor Housing	1	
37	Brake Spring ø2.4mm	1	
38	Brake Assembly	1	
39	Back Housing Cover	1	
40	Fan	1	
41	Fan Cover	1	
42	Outer Hex Bolt M5x175	4	
43	Flat Washer ø3	4	
44	Cross Pan Head Screw M3x6	4	
45	Lower Airproof Loop Of Junction Box	1	
46	Lower Cover Of Junction Box	1	
47	Flat Washer ø4	9	

No	Name	Qty	Price
48	Cross Pan Head Screw M4x12	4	
49	Cross Pan Head Tapping Screw M3X14	4	
50	Position Limited Switch	1	
51	Snap Ring ø8	1	
52	Button Spring Loop	1	
53	Position Limited Button ø8	1	
54	Connection Ending 104	1	
55	Up Airproof Loop Of Junction Box	1	
56	Up Cover Of Junction Box	1	
57	Eliciting Line	1	
58	Plug-in Reed Jacket 4.8	2	
59	Plug-in Reed 4.8	2	
60	Rubber Loop ø4	8	
61	Cross Pan Head Tapping Screw ST4.2X15	9	
62	Coper Head Of Position Limited Cable Line		
63	Anti-kink Device Of Cable Line M16	3	
64	Controlling Cable Line 4x1.0mm x1.5m	1	
65	Binding		
66	Plug-in Reed Jacket 6.3	8	
67	Plug-in Reed 6.3	8	
68	Lower Cover Of Controlling Handle	1	
69	Airproof Loop Of Controlling Handle	1	
70	Capacitor CBB60 450V	1	
71	Up Cover Of Controlling Handle	1	
72	Emergency Stop Switch LA136:AC250W	1	
73	Bilateral Switch HY12-9-3	1	
		1	
75	Cross Pan Head Screw M3x6	4	
76	Spring Washer ø4	1	
77	Terminal Piece ø4x0.5	1	
78	Tooth Washer ø4	1	
79	Tube		
80	Nylon Binding		
81	Waterproof Plug And Cable Line 3G1.0mm²x0.65m	1	
82	Tie-in Of Position Limited Switch	1	
83	Reed Of Position Limited Switch	1	
84	Locknut M6	2	
85	Flat Washer ø6	2	
86	Locknut M6	1	
87	Pulley Plywood 3.0mm	2	
88	Pulley Wahser ø10x2	2	
89	Pulley	1	
90	Inter Pantou Bolt M8x35	1	
91	Column Nut M6X30	2	
92	Pulley Shaft ø12x25	1	
93	Spring Buffer	1	
94	Shaft Sleeve ø26×18×4.5	1	

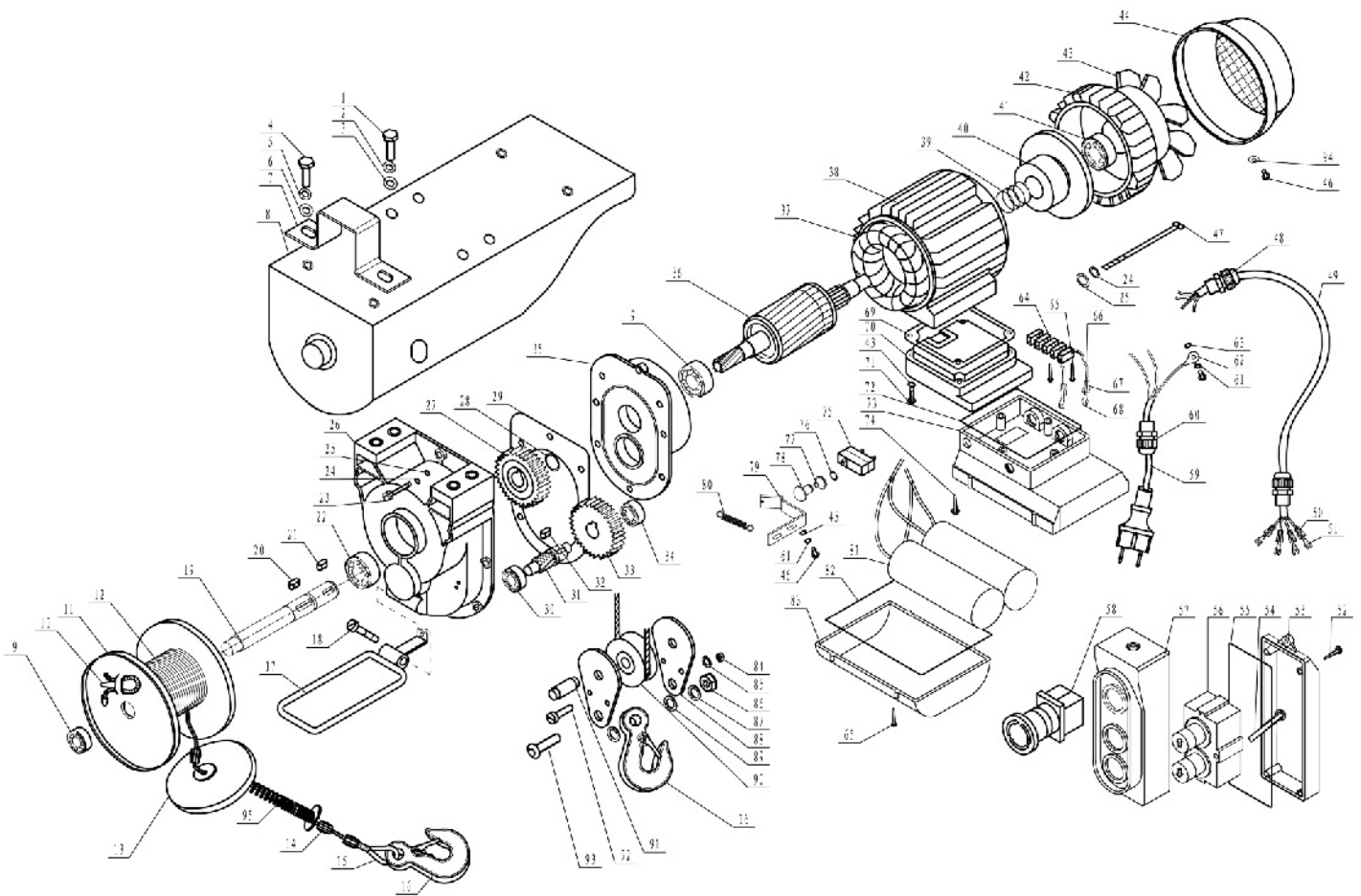


# รอกสลิงไฟฟ้า

ELECTRIC HOIST

## SPARE PARTS

### Model PA1000



## SPARE PARTS PA1000

No	Name	Qty	Price
1	Outer hex screw M10x25	4	
2	Spring washer ø10	4	
3	Washer ø10	4	
4	Outer hex bolt M12X30	4	
5	Washer ø12	4	
6	Spring washer ø12	4	
7	Fasten clamp 6.0mm	2	
8	Housing cover	1	
9	Rolling bearing	2	
10	Rope pin	1	
11	Rope drum	1	
12	Steel wire rope	1	
13	Aluminum buckle	3	
14	Balance weight	1	
15	Protective loop for steel wire rope	1	
16	Hook	2	
17	Position limited bracket	1	
18	Socket screw M8x40	1	
19	Socket shaft for rope drum	1	
20	Flat key 8x20	1	
21	Flat key 6x16	2	
22	Rolling bearing 6205	1	
23	Socket screw M6x18	6	
24	Spring washer ø6	10	
25	Flat washer ø6	10	
26	Gear box	1	
27	Small helical gear	1	
28	Snap spring ø25mm	2	
29	Paper wahser	1	
30	Rolling bearing 6202	1	
31	Gear driving shaft	1	
32	Flat key 5x10	1	
33	Big helical gear	1	
34	Rolling bearing 6201	1	
35	Front housing cover	1	
36	Rotor	1	
37	Stator	1	
38	Motor housing	1	
39	Brake spring ø2.8mm	1	
40	Brake assembly	1	
41	Rolling bearing 6203	1	
42	Back housing cover	1	
43	Fan	1	
44	Fan cover	1	
45	Flat washer ø4	12	
46	Cross pan head screw M4x10	5	
47	Outer hex screw M6x210	4	

No	Name	Qty	Price
48	Anti-kink device of cable line M20	2	
49	Controlling cable line 5x1.0mm x1.5m	1	
50	Plug-in reed jacket 6.3	5	
51	Plug-in reed 6.3	5	
52	Cross pan head tapping screw ST4.2X15	8	
53	Lower cover of controlling handle	1	
54	Cross pan head tapping screw ST5X35	1	
55	Airproof loop of controlling handle upper cover	1	
56	Up and down switch	1	
57	Up cover of controlling handle	1	
58	Emergency stop switch	1	
59	Waterproof plug and cable line 3G1.0mm <sup>2</sup> x0.65m	1	
60	Anti-kink device of cable line M16	1	
61	Spring washer ø4	5	
62	Terminal piece ø4x0.5	1	
63	Tooth washer ø4	1	
64	Connection ending 104	1	
65	Cross pan head tapping screw ST2.9X14	16	
66	Eliciting line	1	
67	Shield sleeve of plug-in reed 4.8	4	
68	Plug-in reed 4.8	4	
69	Airproof loop of controlling handle lower cover	1	
70	Lower cover of junction box	1	
71	Cross pan head screw M4x12	4	
72	Airproof loop of controlling handle middle cover	1	
73	Middle cover of junction box	1	
74	Cross pan head screw ST4.2X15	8	
75	Position limited switch	1	
76	Snap ring ø8	1	
77	Button spring loop	1	
78	Position limited button ø8	1	
79	Tie-in of position limited switch	1	
80	Reed of position limited switch	1	
81	Capacitor CBB60 450V 35UF	2	
82	Up airproof loop of junction box	1	
83	Up cover of junction box	1	
84	Locknut ø6	2	
85	Flat washer ø6	2	
86	Locknut ø14	1	
87	Flat washer ø15	1	
88	Pulley plywood 5.0mm	2	
89	Rubber loop ø30xø14x2	2	
90	Pulley	1	
91	Pulley shaft ø15x32	1	
92	Column nut M6X35	2	
93	Outer hex screw M14x45	1	
94	Flat washer M4x0.8x49	4	
95	Sping buffer	1	

# สวิตช์สำหรับรอกสลิงไฟฟ้า

PA MINI HOIST SWITCH



• ปุ่มกด  
หยุดฉุกเฉิน



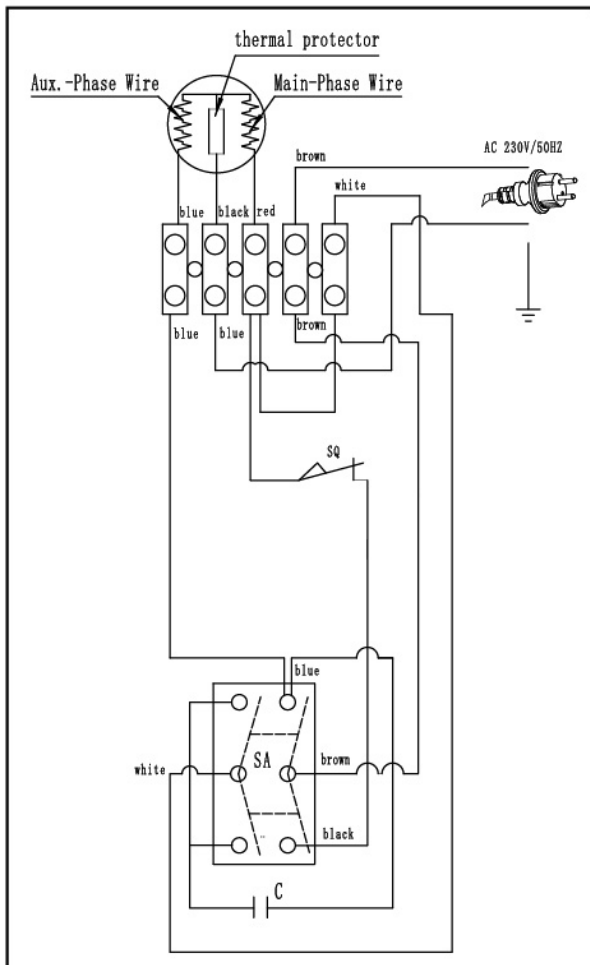
• ปุ่มควบคุม  
ระบบ 2 ทิศทาง



4 Core

15.5  
ซม.

6.5 ซม. 5.5 ซม.



## รายละเอียดสินค้า (Specification)

ขนาด (Size)	15.5x5.5 ซม.
ความยาวสายไฟ (Length)	165 ซม.
น้ำหนัก (Weight)	600 กรัม
จำนวนบรรจุ (Packing)	1 Pc/Pack , 20 Pcs/Ctn
ราคา (Price)	<b>1,400.-/Pc</b>

วิธีใช้ : สวิตช์ควบคุมการทำงานรอกสลิงไฟฟ้า

ข้อแนะนำ : ควรศึกษาวิธีการใช้งานอย่างละเอียดก่อนการใช้งาน



# แกนหมุนแขวนรอกไฟฟ้า

## ROTARY HOIST FRAME



Model **HF1000**

แกนยาว **750 mm**

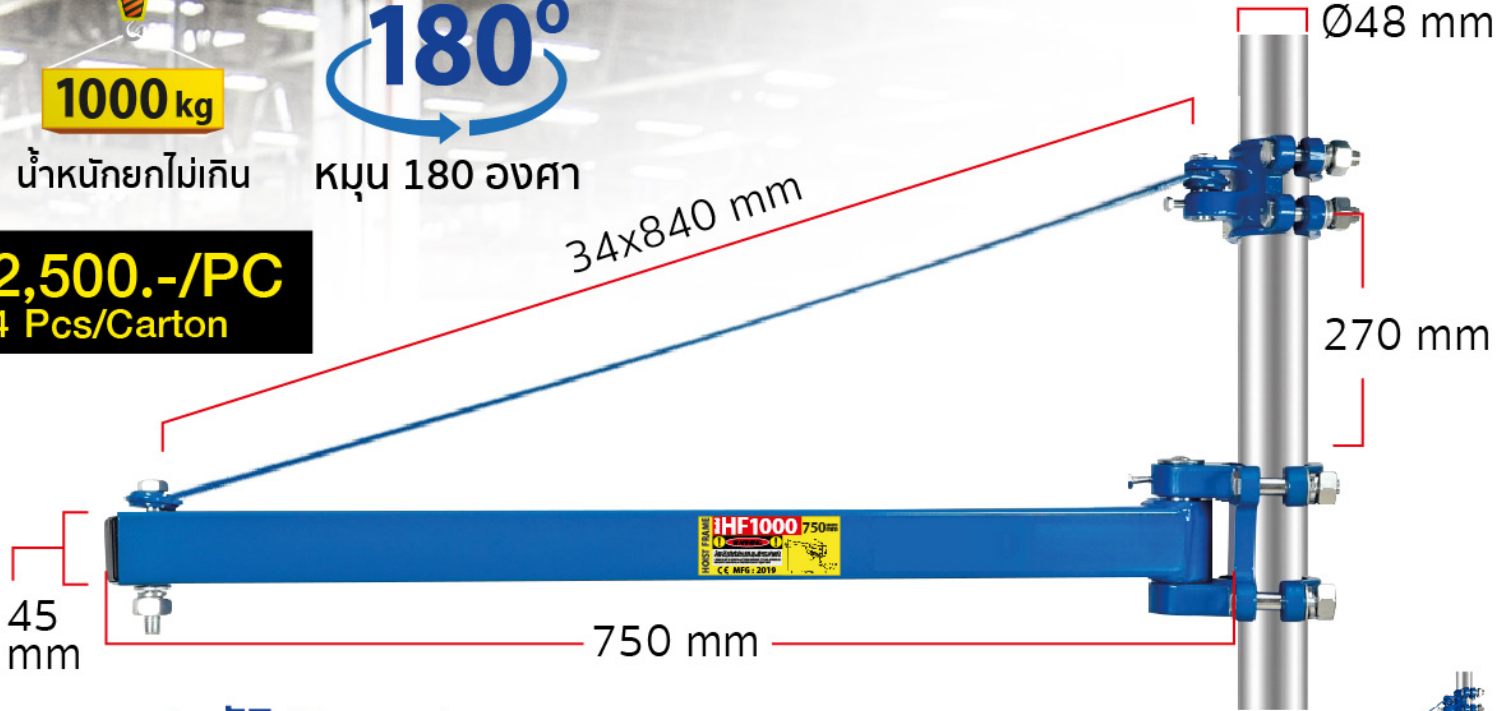
**180°**

**1000 kg**

น้ำหนักยกไม่เกิน

หมุน 180 องศา

**2,500.-/PC**  
4 Pcs/Carton



### คุณสมบัติ (Feature)

- สามารถยกน้ำหนักได้สูงสุด 1000 กก.
- สามารถปรับหมุนได้ 180 องศา
- ความยาวแกนเหล็กสำหรับแขวนรอก 750 มม.

- SUPPORT LOADING MAXIMUM 1000 KG.
- SWIVEL RANGE 180 DEGREE.
- THE LENGTH OF FRAME IS 750 MM.

การใช้งาน



### วิธีใช้ (How to use)

1. ติดตั้งแกนเหล็กแขวนรอกกับเสาเหล็กกลมขนาด Ø48 มม. ความหนา 4 มม.
2. ติดตั้งโครงยึดแกนเหล็กกับเสาเหล็กกลมให้ได้ความสูง 270 มม.
3. ใช้สลักยูธึ่ระหว่างแกนเหล็กกับโครงยึด
4. ติดตั้งรอกกับแกนเหล็กแขวนให้แน่น ตรวจสอบให้มั่นใจว่าไม่มีการเลื่อนใดๆ

1. INSTALLED THE SUPPORTING TUBE TO THE CYLINDER PIPE WHICH DIAMETER IS Ø48 MM AND THICKNESS IS 4 MM.
2. INSTALLED THE FRAME CONNECTION STRAP TO THE CYLINDER PIPE AT 270 MM HEIGHT.
3. USE SCREW SET CONNECT WITH THE SUPPORTING TUBE AND THE FRAME CONNECTION STRAP.
4. CONNECTED ELECTRIC WIRE HOIST TO HOIST FRAME TIGHTLY, MAKE SURE DO NOT HAVE ANY SLIDE.

### ข้อมูลทางเทคนิค (Technical data)

ขนาดสินค้า (Dimension)	750x45 mm
น้ำหนัก (Net weight)	8.8 kg
น้ำหนักในการยก (Maximum weight)	1000 kg
ช่วงหมุน (Swivel range)	180°



### อุปกรณ์มาตรฐาน (Standard equipment)

1. โครงยึดและแกนเหล็กแขวนรอก (Supporting tube)
2. ชุดขายึด (Permanent seat set)
3. จุกปิดแกนหมุน (Tube plug)
4. ท่อเพิ่มความแข็งแรงของสลัก (Strengthen tube)
5. คู่มือ (Manual)
6. ชุดสลัก (Screw set)

\*\*สินค้าที่จำหน่าย ไม่รวมกับเสาเหล็กในการติดตั้ง\*\*

### WARNING

- ห้ามเคลื่อนย้ายสินค้าที่มีน้ำหนักเกินที่กำหนดไว้
  - Do not overload the machine, in any case
- ข้อแนะนำ : โปรดตรวจสอบอุปกรณ์และการเชื่อมต่อทั้งหมดก่อนการใช้งาน  
Please check all the components and connect before using



**"โหลดของได้เร็วขึ้น"**

LOAD FASTER

**"ระบบหมุนเชือกเรียงตัว  
เก็บอัตโนมัติ"**

AUTOMATIC WIRING SYSTEM

สายยาว  
3 เมตร

### SPECIFICATION

TYPE	: NORMAL SPEED
VOLTAGE	: 230V/50HZ
INPUT POWER	: 1300W
ROPE DIAMETER	: 5 mm
ROPE LENGTH	: 32 m
WORK RATE	: S3 20% 10 min
MOTER	: ALUMINUM
DIMENSION	: 32.8x25.8x43.5 cm
NET WEIGHT	: 39 kg

	SINGLE HOOK	DOUBLE HOOK
Rated capability	: 400 kg	: 800 kg
Lifting speed	: 8 m/min	: 4 m/min
Lifting height	: 32 m	: 16 m

### คุณสมบัติ (FEATURES)

1. การออกแบบที่เป็นเอกลักษณ์และรูปทรงสวยงาม
2. มีระบบป้องกันตะขอเพื่อความสะอาดกในการติดตั้ง
3. ระบบหมุนเชือกเรียงตัวเก็บอัตโนมัติ ทำให้ลดสิ่งไม่พินกันและช่วยยืดอายุการใช้งาน
4. กรอบกดเชือกพิเศษสำหรับเก็บเชือกสลิงได้สูงสุด 40 เมตร สำหรับเก็บส่วนขยายของเชือกที่ยืดออก
5. ถอดเปลี่ยนเชือกสลิงได้ง่าย โดยไม่จำเป็นต้องถอดแยกชิ้นส่วน
6. ช่องแขวนลูกรอก สามารถรับน้ำหนักสลิงได้ 2 เท่า
7. อุปกรณ์ควบคุมการขึ้น-ลงของรอกสลิงได้รับมาตรฐานยุโรป EN-14492
8. ระบบลูกปืนแบบมาใหม่ ช่วยให้หมุนวงล้อรอกสลิงได้อิสระและช่วยเพิ่มอายุการใช้งานของรอกสลิง
9. หยอดน้ำมันหล่อลื่นใส่หัวอัดจารบีได้ง่าย
10. มีระบบ Interlock เพื่อความปลอดภัยในการใช้งาน

รอกเส้นเดี่ยว  
ยกได้  
**400กก.**

รอก 2 เส้น  
ยกได้  
**800กก.**



**25,000.-/Pc**  
1 Pc/Ctn

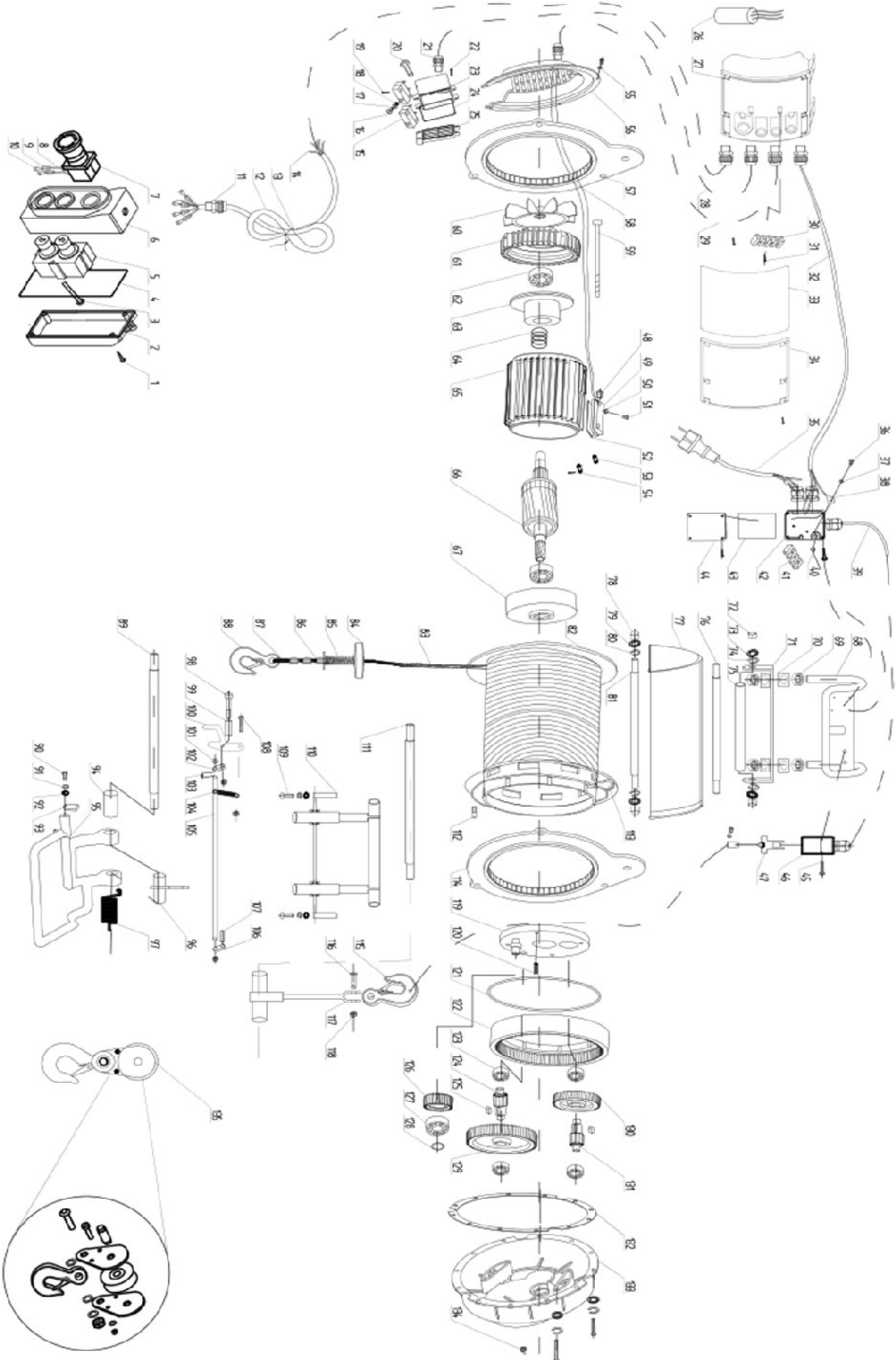
**คำเตือน**  
(WARNING)



**DO NOT OVERLOAD  
THE CABLE WINCH**

• ไม่ควรแก้ไข/ดัดแปลงหรือใช้ทำลิฟท์โดยสารเพราะอาจทำให้เกิดอันตราย • ห้ามใช้เครื่องในการขนส่งบุคคลหรือสัตว์ • ไม่ยืนหรือทำงานภายใต้การยกของของรอกสลิง • Should not be modified or used to make a passenger lift it may cause danger. • Do not use the machine to transport persons or animal. • Do not stand or work under a hoisted load.

**SPARE PARTS**



### SPARE PARTS

No	Name	Specifications	Qty	Price
1	Cross Pan Head Screw		10	
2	Up Cover Of Controlling Handle		1	
3	Cross Pan Head Screw		2	
4	Airproof Loop Of Controlling Handle		1	
5	Up & Down Switch		1	
6	Lower Cover Of Controlling Handle		1	
7	Emergency Stop Switch		1	
8	Electronic Line		3	
9	Plug-in Reed Jacket		7	
10	Plug-in Reed		5	
11	Cable Gland		2	
12	Controlling Handle Cable Line		1	
13	Binding		1	
14	Copper Head Of Cable Line		37	
15	Position Limited Switch		2	
16	Position Limited Button		2	
17	Button Spring Loop		2	
18	Snap Ring		2	
19	Cross Pan Head Screw		4	
20	Cross Head Screw		2	
21	Cable Gland		8	
22	Cross Pan Head Screw		2	
23	Junction Box		1	
24	Waterproof Ring		1	
25	Lower Cover Of Junction Box		1	
26	Capacitor		1	
27	Electric Box		1	
28	Cable Line		1	
29	Cable Line		1	
30	Connecting Ending		1	
31	Cross Head Screw		14	
32	Cable Line		1	
33	Waterproof Ring		1	
34	Cover Of Electric Box		1	
35	Power Cord		1	
36	Cross Pan Head Screw		1	
37	Spring Washer		4	
38	Terminal Piece		1	
39	Cable		1	
40	Seal		1	
41	Connecting Ending		1	
42	Switch Box		1	
43	Waterproof Ring		1	
44	Cover Of Switch Box		1	
45	Cross Pan Head Screw		1	

# SPARE PARTS

NO	Name	Specifications	Qty	Price
46	Safety Switch		1	
47	Safety Key		1	
48	Waterproof Ring		1	
49	Waterproof Box		1	
50	Washer		1	
51	Cross Head Screw		1	
52	Waterproof Ring		1	
53	Pressing Line Plate		1	
54	Pressing Line Plate		1	
55	Washer		4	
56	Fan Cover		1	
57	Left Endplate Assembly		1	
58	Pin Roller		136	
59	Outer Hex Bolt		1	
60	Fan		1	
61	End Cover		1	
62	Bearing		2	
63	Brake Assembly		1	
64	Brake Spring		1	
65	Stator & Motor Cover		1	
66	Rotator		1	
67	Front Cover		1	
68	Hanging Hook Rack		1	
69	Screw		1	
70	Washer		4	
71	Base Of Hook Rack		1	
72	Screw Nut		1	
73	Washer		1	
74	Spring Washer		1	
75	Fix Tube Of Hook Rack		1	
76	Connecting Pole Of Hook Rack		1	
77	Rope Drum Cover		1	
78	Nut		6	
79	Spring Washer		6	
80	Washer		6	
81	Connecting Pole Of End Plate		1	
82	Rope Drum Assembly		1	
83	Steel Rope		1	
84	Spring Buffing Assembly		1	
85	Balance Weight		1	
86	Aluminum Buckle		3	
87	The Protection Plate		1	
88	Hook		1	
89	Connecting Pole		1	
90	Hexagon Screw		2	

# SPARE PARTS

NO	Name	Specifications	Qty	Price
91	Washer		26	
92	Spring Washer		22	
93	Up Position Limited Block		1	
94	Up Position Limited Sleeve		1	
95	Up Position Limited Frame		1	
96	Pulley Hook		1	
97	Torsional Spring		1	
98	Hexagon Screw		7	
99	Lower Position Limited Sleeve		1	
100	Position Limited Holding Plate		1	
101	Nut		4	
102	Lower Position Limited Block		1	
103	Nut		2	
104	Lower Position Limited Spring		1	
105	Lower Position Limited Pole		1	
106	Lower Position Limited Base		1	
107	Screw		1	
108	Cross Head Screw		1	
109	Hexagon Screw		14	
110	Rope Rolling Assembly		2	
111	Rope Rolling Pole		1	
112	Screw		8	
113	Rope Pin		1	
114	Right End Plate Assembly		1	
115	Hook		1	
116	Hexagon Screw		1	
117	Connecting Pieces		1	
118	Nut		1	
119	Gear Box Components		1	
120	Cylindrical Pin		1	
121	Airproof Loop		1	
122	Internal Gear		1	
123	Bearing		4	
124	Gear Shaft		1	
125	Flat Key		2	
126	Idle Gear		1	
127	Ball Bearing		1	
128	Snap Ring		1	
129	Spur Gear		1	
130	Helical Gear		1	
131	Gear Shaft li		1	
132	Paper Washer		1	
133	Gear Box		1	
134	Grease Nipple		1	
135	Pulley Hook		1	



# TYPE

## >> Standard

**Tools** Many safety features are equipped and they are most popular for a welding gun, Pneumatic tool etc.

เหมาะสำหรับ เครื่องมือลมและเครื่องมือเชื่อม

Model	Capacity (kg)	Stroke (m) ความยาวสลิง	Cable Diameter (mm) ขนาดเส้นรอบวงสลิง	Weight (kg)	Qty/Ctn	Price/Piece
S-9.0	5.0-9.0	1.7M	3.6	4.50	2	5400.-
S-15	9.0-15.0	1.7M	3.6	4.80	2	5600.-
S-22	15.0-22.0	1.5M	4.5	8.80	2	7200.-
S-30	22.0-30.0	1.5M	4.5	9.00	1	7500.-

# TYPE

## >> Large capacity

**Tools** They are suitable for heavy weight device like multiple nut runner

เหมาะสำหรับ เครื่องมือที่มีน้ำหนักมาก



Model	Capacity (kg)	Stroke (m) ความยาวสลิง	Cable Diameter (mm) ขนาดเส้นรอบวงสลิง	Weight (kg)	Qty/Ctn	Price/Piece
S-80	70.0-80.0	1.5M	4.8	13.00	1	11000.-

# SMALL SPRING BALANCER

## SS-015



500.- /Piece

Capacity (kg)	Stroke (m) ความยาวสลึง	Cable Diameter (mm) ขนาดเส้นรอบวงสลึง	Weight (kg)	Qty/Ctn
0.5-1.5	1.5M	1.5		30

## SS-030



500.- /Piece

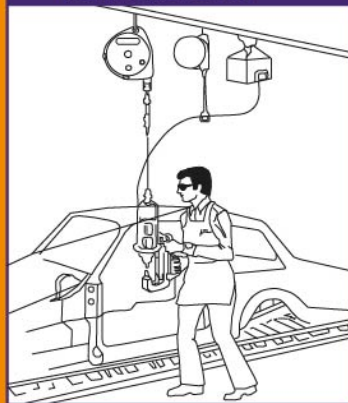
Capacity (kg)	Stroke (m) ความยาวสลึง	Cable Diameter (mm) ขนาดเส้นรอบวงสลึง	Weight (kg)	Qty/Ctn
1.5-3.0	1.5M	1.5		30

\*\* Remark SS-1.5 available length is 1.4m, SS-1.5 available length is 1m

### PORTABLE TOOLS



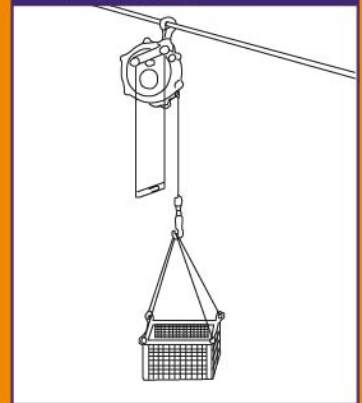
### WELDING GUN



### BAG CLOSERS



### GENERAL USE



## TYPE

## >> Light capacity

**Tools** They are suitable for the light weight tool like an electric driver

เหมาะสำหรับ เครื่องมือที่มีน้ำหนักเบา



S-3.0



S-5.0

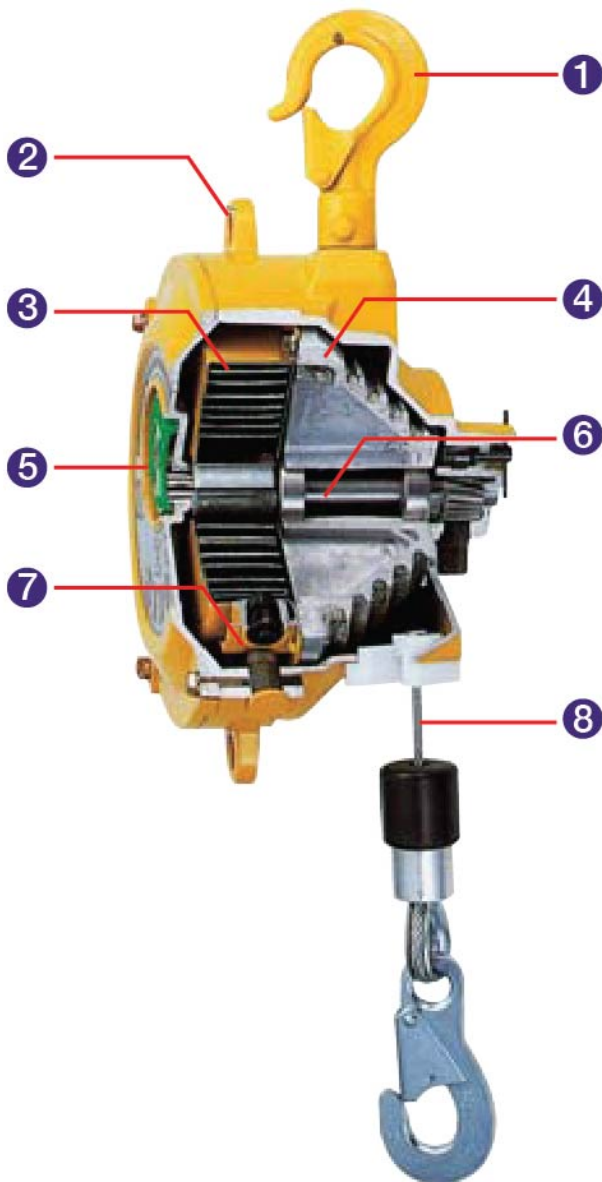
Model	Capacity (kg)	Stroke (m) ความยาวสลึง	Cable Diameter (mm) ขนาดเส้นรอบวงสลึง	Weight (kg)	Qty/Ctn	Price/Piece
S-3.0	1.0-3.0	1.9M	2.5	1.80	5	2800.-
S-5.0	3.0-5.0	1.9M	2.5	1.80	5	2900.-



# สปริงบาลานเซอร์

## SPRING BALANCER

เป็นอุปกรณ์ที่ใช้ **ถ่วงน้ำหนัก**  
หรือ ใช้สำหรับ **แขวนเครื่องมือ**  
เพื่อช่วย **ผ่อนแรง**ในการทำงาน



### >> ส่วนประกอบ

- 1 Top hook** - Top and bottom hooks have a safety latch to prevent accidental unhooking of either balancer from top hanger or suspended tool from the balancer.  
ตะขอ - ตะขอบนและล่างมีสลักยึดเพื่อป้องกันอุบัติเหตุ เครื่องมือหลุดจากตะขอสปริงบาลานเซอร์
- 2 Secondary Support Top Hanger** - Upper and lower hanger are provided for attachment of secondary support chains to provide additional safety and to prevent possibility of balancer and load falling accidentally.  
ห่วงที่สองสำหรับแขวนเชือก - เพื่อป้องกันการตกหล่น ทำให้มีความปลอดภัยและช่วยเพิ่มสมดุลของสปริงบาลานเซอร์ให้คงที่มากขึ้น
- 3 Spring In Spring Case**
- 4 Tapered Cable Drum** - Assures even tension in cable throughout working range. ช่วยเพิ่มความเสถียรภาพแรงดึงของสายเคเบิล ทำให้ผู้ใช้มั่นใจได้ว่าสาย.....จะตึงตลอดเวลาในขณะที่ใช้งาน
- 5 Tension Gauge** - Lets operator see tension setting  
เกจวัดแรงดึงของสาย - ช่วยให้ผู้ใช้งานสามารถเห็นการตั้งค่าความตึงของสาย
- 6 Ball Bearing and Spindle Assy** - Provides long life & reliable operation  
ลูกปืนและแกนหมุน - ใช้งานได้ยาวนาน
- 7 Safety Device Pin** - Prevent tool from dropping  
ช่วยป้องกันเครื่องมือตก
- 8 Support Cable (Rope)**



# >> จุดเด่นของ Sumo Spring Balancer

- สายเคเบิลมีความยืดหยุ่น จึงทำให้ผู้ใช้ดึงสายออกมาใช้ได้สะดวก ช่วยลดความเมื่อยล้า และปลอดภัยในขณะที่ใช้งาน  
Sumo spring balancers can hold the tools suspended in hollow and work for flexible positioning of the tools. Workers can enjoy comfortable operation with less fatigue
- ช่วยผ่อนแรงของผู้ใช้ โดยที่น้ำหนักของอุปกรณ์จะไปอยู่ที่ตัวสปริงบาลานเซอร์ จึงทำให้อุปกรณ์มีน้ำหนักเบาลงในขณะที่ใช้งาน  
They support heavy tools with cable tension equal to the weight of the suspended tools, which makes them seem virtually "weightless".
- โครงสร้างของสปริงบาลานเซอร์ทำจากอลูมิเนียม ซึ่งมีความแข็งแรง ทนทานและใช้งานได้นาน  
Cast aluminum case
- สามารถปรับความตึงของสายได้ง่าย และ แม่นยำ  
Tension adjustment is easy and precise.



## >> ประโยชน์ Feature

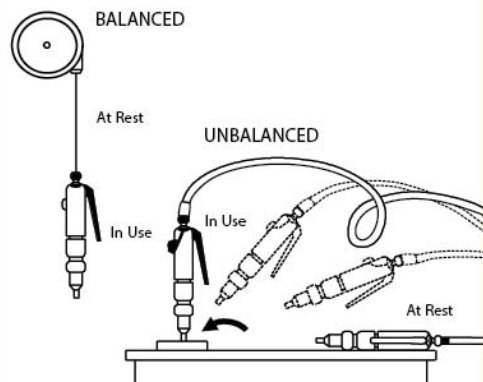


- เป็นอุปกรณ์ช่วยผ่อนแรงในการใช้งานเครื่องมือหนัก ลดความเมื่อยล้าของกล้ามเนื้อที่ใช้ในการยกเครื่องมือ  
Making worker can comfortable operation with less fatigue.
- ช่วยให้ผู้ใช้ทำงานได้สะดวกสบายยิ่งขึ้น เพิ่มประสิทธิภาพในการทำงาน ลดความเสี่ยงอันตรายจากการยกเครื่องมือหนักหรือสิ่งของที่มีน้ำหนักมาก  
Workers can enjoy comfortable operation and improved working efficiency. Contributes to a safer working environment.
- ประหยัดพื้นที่ในการทำงาน และง่ายต่อการทำความสะอาด  
Making the working space available widely.
- ตำแหน่งของเครื่องมือคงที่ มีความเสถียร จึงทำให้งานมีประสิทธิภาพและมีความแม่นยำ  
Stabilizes tool positioning and contributes to work accuracy.

### Spring Balancer -

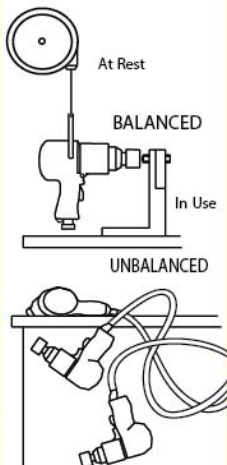
Wherever power tools are used, balancers can pay for themselves many times over. Here are just a few of the ways balancers can reduce total costs and increase production rates.

**Increase Productivity -** Balancers keep tools poised for action, minimize motions required to bring tool from rest to work positions.



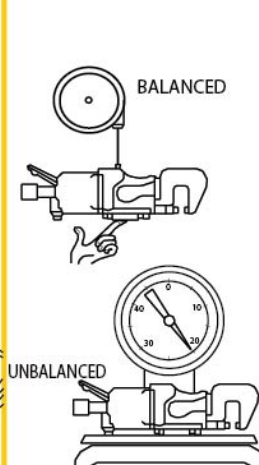
### Extends Tool Life -

Balancers eliminate pick-up and lay-down wear, prevent damage from dropping. Housings last longer, spindles run truer when spared this abuse.

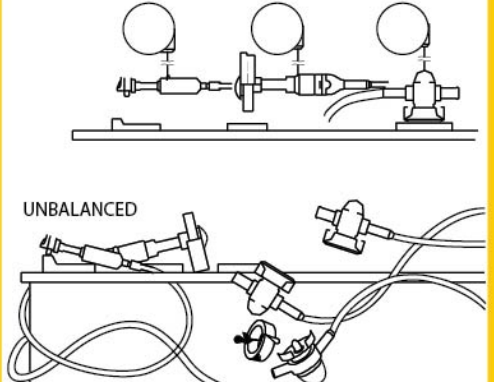


### Reduce Operator Fatigue -

A balancer makes the heaviest tool light as a feather. Operator effort can be directed to controlling the tool rather than supporting it.



**Increase Safety -** Balancer keep work area uncluttered, reduce chances of damage to accessories or accidental start-up of tools during handling.



# >> หน้าปิด Sumo Spring Balancer

## WORM GEAR SYSTEM

น้ำหนักรองรับต่ำสุด  
Minimum capacity



น้ำหนักรองรับสูงสุด  
Maximum capacity

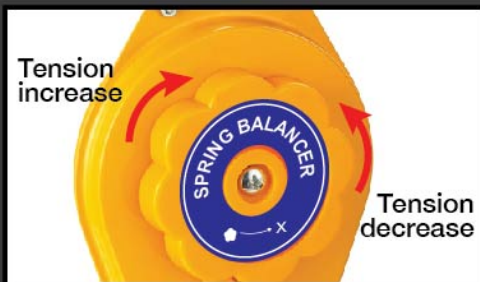
Capacity  
indicative point

น้ำหนักรองรับต่ำสุด  
Minimum capacity

น้ำหนักรองรับสูงสุด  
Maximum capacity



## >> การปรับระดับความตึงของสาย SPRING TENSIONING SYSTEMS

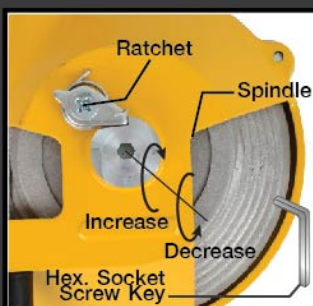


### Handle system

หมุนตามเข็มนาฬิกาเพื่อเพิ่มความตึงของสาย หมุนทวนเข็มนาฬิกาเพื่อลดความตึงของสาย ปรับความตึงของสาย เพื่อปรับระดับเครื่องมือให้อยู่ในระดับที่ผู้ใช้งานต้องการ

Turn clockwise to increase tension, counter-clockwise to decrease tension

### Ratchet system



ใช้ประแจไข หมุนตามเข็มนาฬิกาเพื่อเพิ่มความตึงของสาย หมุนทวนเข็มนาฬิกาเพื่อลดความตึงของสาย

Insert Allen wrench and turn clockwise to increase tension and counter-clockwise to decrease tension.



หมุนตามเข็มนาฬิกาเพื่อเพิ่มความตึงของสาย หมุนทวนเข็มนาฬิกาเพื่อลดความตึงของสาย

Turn clockwise to increase tension, counter-clockwise to decrease tension

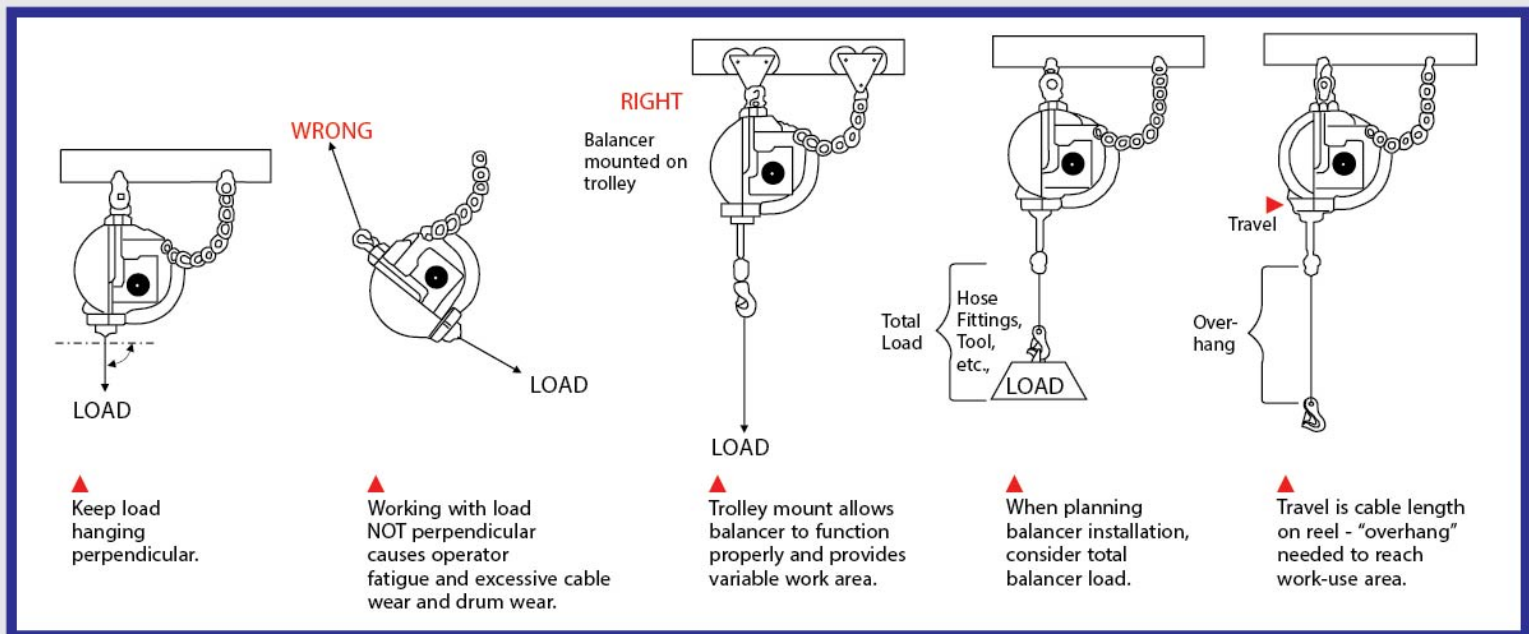
# >> การใช้งาน Application

สปริงบาลานเซอร์รุ่นใหม่ ปลอดภัย ใช้สำหรับแขวนเครื่องมือประเภทเครื่องมือลม กาพ่นสี ปืนเชื่อม

SUMO Spring Balancer is a safe and completely reliable means of suspending working tools : Portable Hand Tools, Welding Guns, Spray Guns, Shot Blast Guns, Drifting Attachments in Mines and Quarries, Jute and Synthetic Bag Closing Machines Etc.

- ควรเลือกขนาดของสปริงบาลานเซอร์ให้เหมาะกับการใช้งาน โดยดูจากน้ำหนักของเครื่องมือและอุปกรณ์เสริม และนำมาเชคกับตัวสปริงบาลานเซอร์ว่าสามารถรองรับน้ำหนักสูงสุดไม่เกินกี่กิโลกรัม (max capacity) เพื่อให้เกิดความสมดุลในการใช้งาน  
Choose the size of the balancer with regard to the total weight to be suspended (tool plus accessories) and to the requested hoist.
- การเลือกใช้งานสปริงบาลานเซอร์ ควรพิจารณาน้ำหนักสูงสุดที่สปริงบาลานเซอร์สามารถรองรับได้ โดยเลือกสปริงบาลานเซอร์ที่มีน้ำหนักใกล้เคียงกับเครื่องมือมากที่สุด เช่น น้ำหนักเครื่องมือ 8.5 กิโลกรัม ดังนั้น ผู้ใช้ควรเลือกใช้สปริงบาลานเซอร์รุ่น S-090 (5-9 กก.)  
Always attach secondary support cable(s) to the eyelet provided for additional safety.
- เพื่อความปลอดภัยในขณะที่ใช้งาน ควรแขวนสปริงบาลานเซอร์ที่ห่วงที่ 2 ด้วย  
Always attach secondary support cable(s) to the eyelet provided for additional safety.
- ควรแขวนตัวสปริงบาลานเซอร์ในแนวตั้ง และผู้ใช้ควรดึงสายเคเบิลตามแนวตั้ง  
Balancers are normally hung vertically and the rope is pulled out vertically.

# >> คำเตือนและคำแนะนำ Warning



- ตรวจสอบให้แน่ใจว่า สปริงบาลานเซอร์ที่นำมาใช้งาน สามารถรองรับน้ำหนักเครื่องมือและอุปกรณ์เสริมได้  
Be sure that supporting structure and load-attaching devices used in conjunction with this equipment are adequate to handle the rated load plus the weight of the equipment.
- ควรแขวนสปริงบาลานเซอร์ ที่ห่วงที่ 2 ด้วย เพื่อความปลอดภัยและป้องกันการตกหล่น  
It is strongly recommended that all balancers mounted overhead have a secondary chain attached, to prevent the possibility of the balancer accidentally falling.
- ผู้ใช้ควรอ่านคำแนะนำในการดำเนินการและคำเตือนอย่างละเอียด  
Read all operating instructions and warnings carefully.