



เครื่องยนต์จี้ปูน
CONCRETE VIBRATOR ENGINE รุ่น **VE65**
ISO9001:2015

6.5 แรงม้า
HP MOTOR 6.5 HP

ความเร็วรอบ
SPEED

3600 RPM

เครื่องยนต์เบนซิน **4** จังหวะ

ความจุกระบอกสูบ **196** cc

ความจุถังน้ำมัน **3.6** ลิตร



6,750.-/Pc
1 Pc/Ctn

*ราคารวมโครงและหน้าแปลน Dynapac

หน้าแปลน Dynapac

เครื่องยนต์เสถียร แรงบิดสูง
โครงเครื่องแข็งแรง

ข้อแนะนำ : เช็กและทำความสะอาดกรองลมและเปลี่ยนถ่ายน้ำมันเครื่องอย่างสม่ำเสมอ

CHECK AND CLEAN THE AIR CLEANER AND CHANGE THE ENGINE OIL OFTEN.



- ห้ามใช้งานในพื้นที่ที่ไม่มีอากาศถ่ายเท • ดับเครื่องทุกครั้งก่อนเติมน้ำมันเชื้อเพลิง
- DON'T USE INDOORS DUE TO THE DANGER OF CARBON MONOXIDE POISONING. • STOP THE ENGINE BEFORE FILL FUEL.

ข้อมูลทางเทคนิค (TECHNICAL DATA)

กำลังเครื่องยนต์ Power	6.5HP
ความเร็วรอบ Speed	3600RPM
แรงบิดสูงสุด Torque	10N.m
ชนิดเครื่องยนต์ Engine type	4 Stroke
ความจุกระบอกสูบ Cylinder capacity	196cc
ความจุถังน้ำมัน Fuel tank	3.6L
ความจุน้ำมันเครื่อง Engine oil tank	0.6L
ชนิดเชื้อเพลิง Fuel type	Gasoline
ชนิดน้ำมันเครื่อง Engine oil type	4T engine oil
ระบบสตาร์ท Start system	Recoil
ระบบจุดระเบิด Ignition system	Transistor
ระบบกรองอากาศ Air filter	Sponge
ระบบควบคุมอัตราเร่ง Speed control	Lever
ขนาดสินค้า Dimension	50x37x43 cm

สายจี้ปูนสำหรับเครื่องยนต์

CONCRETE VIBRATOR SHAFT



ข้อต่อ
DYNAPAC



รายละเอียดสินค้า / SPECIFICATION

รุ่น/Model	VS38-D	VS45-D
ความยาวสาย/Total length	4 m	6 m
ขนาดหัวจี้ปูน/Vibrator head	ø38x445 mm	ø45x445 mm
ข้อต่อ/Connector type	Dynapac	Dynapac
ความเร็วรอบ/Speed	4500RPM	4500RPM
ความถี่/Frequency	50Hz	50Hz
แอมพลิจูด/Amplitude	1.5-1.8 mm	1.8-2.2 mm
ขนาดสายยาง/Rubber hose dia.	ø30 mm	ø30 mm
ขนาดแกน/Flexible shaft dia.	ø10 mm	ø10 mm
ขนาดข้อต่อ/Connector dia.	ø50 mm	ø50 mm
วัสดุ/Material	Rubber+Steel	Rubber+Steel
น้ำหนัก/Weight	12.0 kg	15.5 kg
ราคา/Price	5,300.-/Pc	6,300.-/Pc

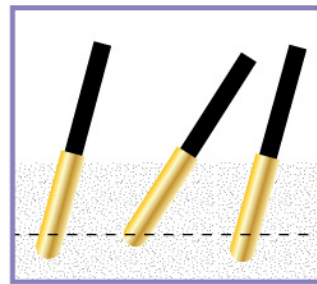
สายจี้ปูนสำหรับเครื่องยนต์

CONCRETE VIBRATOR SHAFT

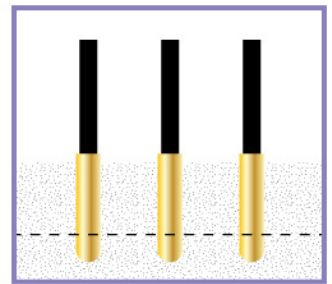


วิธีใช้งาน

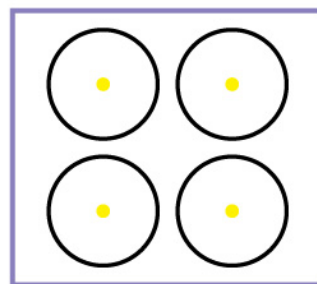
- ตำแหน่งและระยะห่างในการจี้เขย่าควรเว้นระยะห่างสั้นๆ ประมาณ 45-60 ซม. หรือ 8-10 เท่าของหัวจี้ปูนให้เพียงพอที่ส่วนของคอนกรีตที่จี้เขย่าแล้วมีระยะเชื่อมกัน โดยไม่เว้นข้ามส่วนไหนเลย เพื่อให้คอนกรีตทุกบริเวณได้รับการอัดแน่น
- ทิศทางในการจี้เขย่า ควรจุ่มหัวจี้ลงในแนวตั้งจนสุดความลึกของชั้นที่จะเท กรณีมีการเทคอนกรีตมากกว่า 1 ชั้น ควรจี้ผ่านถึงชั้นล่างเพื่อให้เนื้อคอนกรีตทั้งสองชั้นเชื่อมเป็นเนื้อเดียวกัน
- ระยะเวลาการจุ่มหัวจี้ สามารถสังเกตเวลาที่เหมาะสมได้จากเนื้อคอนกรีตในขณะจี้เขย่า เช่น การจมลงของหินก้อนใหญ่ มีน้ำปูนขึ้นที่ผิวคอนกรีตเป็นแผ่นบางๆ ไม่มีฟองอากาศ โดยปกติการจี้เขย่าใช้เวลาประมาณ 5-15 วินาที ต่อจุด
- การถอนหัวจี้ ควรถอนหัวจี้กลับขึ้นมาอย่างช้าๆ เพื่อให้ช่องเปิดที่เกิดจากการใช้หัวจี้ปิดตัวเองได้สนิทโดยไม่มีฟองอากาศขังอยู่



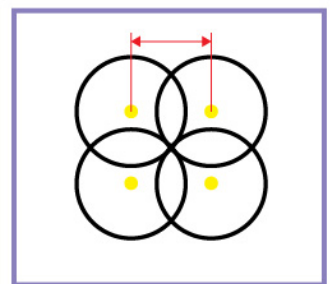
วิธีการจี้ที่ผิด
จี้เอียงหรือเอียงนอน



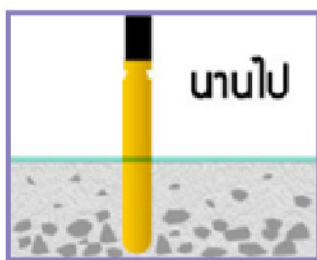
วิธีการจี้ที่ถูกต้อง
เป็นแนวตั้งตั้งตรง



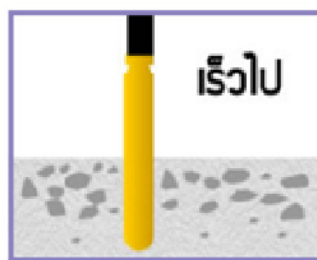
ระยะห่างที่ไม่เหมาะสม



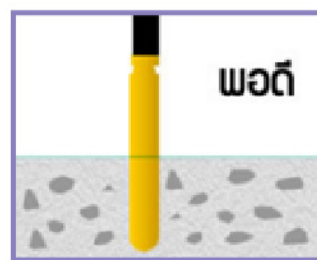
ระยะห่างที่เหมาะสม
45-60 ซม.



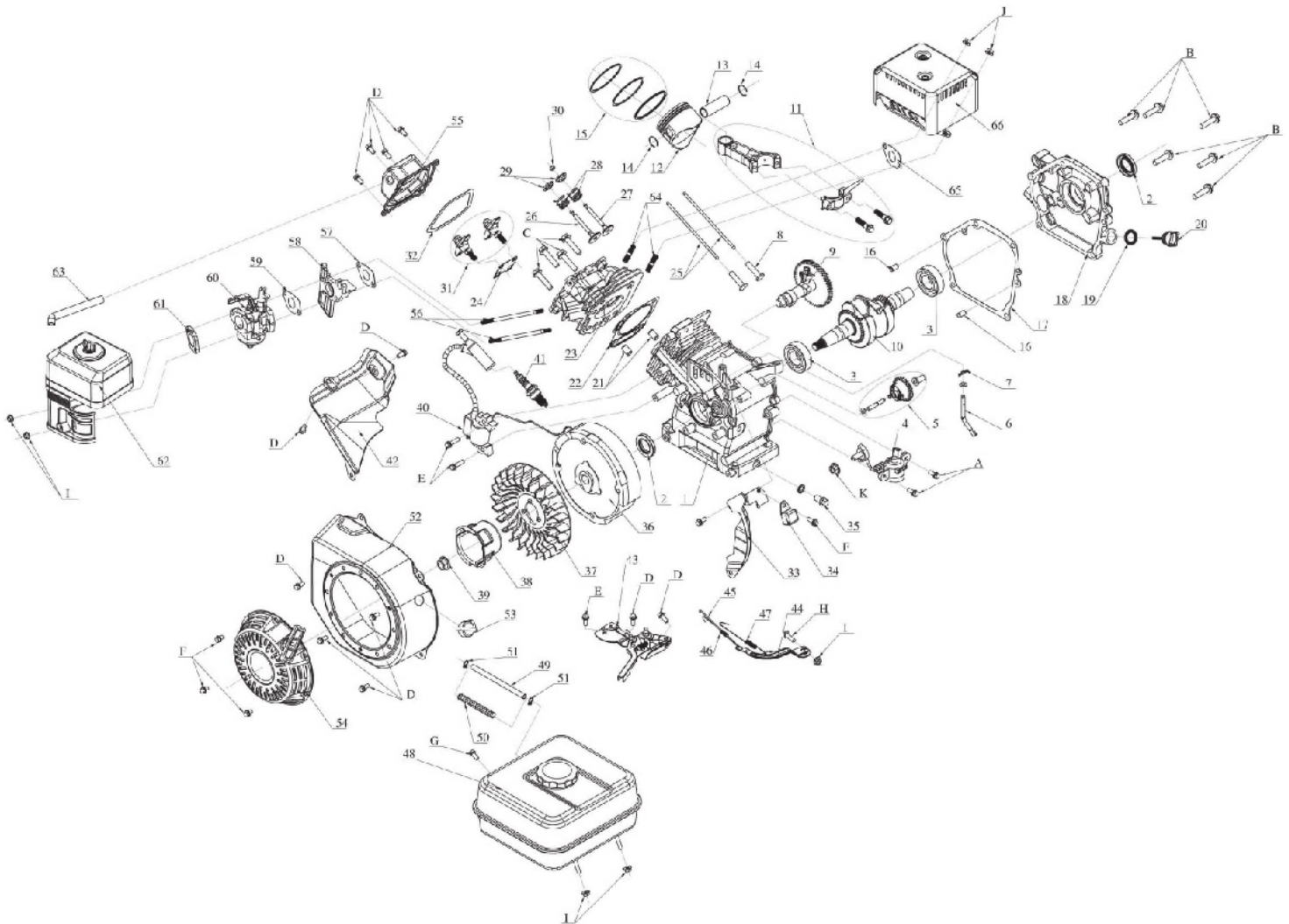
หินลงไปกองด้านล่าง



หินไม่กระจาย
อยู่ด้านบนเยอะเก็น



หินกระจายทั่ว
คอนกรีตได้กำลังดี



NO.	DESCRIPTION	QTY	PRICE
1	CRANKCASE ASSY	1	
2	OIL SEAL Ø25 X Ø41.5 X 6	2	
3	BEARING 6205	2	
4	OIL SENSOR	1	
5	ADJUSTING GEAR COMPONENTS	1	
6	GOVERNOR ARM SHAFT	1	
7	SHAFT BOLT	1	
8	LIFTER	2	
9	CAMSHAFT COMPONENT	1	
10	CRANKSHAFT	1	

NO.	DESCRIPTION	QTY	PRICE
11	ROD	1	
12	PISTON	1	
13	PISTON PIN	1	
14	PISTON PIN CLOSING RING	2	
15	PISTON RING COMPONENTS	1	
16	POSITION PIN Ø8 X 14	2	
17	GASKET	1	
18	CRANKCASE COVER	1	
19	"O" RING Ø8 X 3	1	
20	OIL FILLER	1	



เครื่องยนต์จี้ปูน

CONCRETE VIBRATOR ENGINE

VE65

ISO9001:2015

SPARE PARTS

NO.	DESCRIPTION	QTY	PRICE
21	POSITION PIN Ø10 X 16	2	
22	CYLINDER HEAD GASKET	1	
23	CYLINDER HEAD COMPONENTS	1	
24	PUSHER SUPPORT	1	
25	PUSH ROD	2	
26	INTAKE VALVE	1	
27	EXHAUST VALVE	1	
28	INTAKE VALVE SPRING	2	
29	INTAKE VALVE SPRING RETAINER	2	
30	VALVE ROTATOR	1	
31	VALVE ROTATOR ARM	2	
32	CYLINDER COVER GASKET	1	
33	SIDE PLATE	1	
34	SINGLE DIRECTION CONNECTOR	1	
35	DRAIN SCREW PLUG M10 X 1.25	1	
36	FLYWHEEL PARTS	1	
37	FLYWHEEL FAN	1	
38	RECOIL STARTER	1	
39	FLYWHEEL NUT M14 X 1.5	1	
40	IGNITION WINDING	1	
41	SPARK PLUG F7RTC	1	
42	COVER	1	
43	GOVERNOR ASSEMBLY	1	
44	GOVERNOR ARM	1	
45	GOVERNOR ROD	1	
46	MINI-ADJUSTOR SPRING	1	
47	RETURN SPRING	1	
48	FUEL TANK COMPONENTS	1	
49	VITTA	1	

NO.	DESCRIPTION	QTY	PRICE
50	VITTA HEAT INSULATOR	1	
51	VITTA NIP	2	
52	FAN COVER	1	
53	RECOIL STARTER SWITCH COMPONENT	1	
54	RECOIL STARTER PARTS	1	
55	CYLINDER HEAD COVER COMPONENTS	1	
56	INTAKE MOUTH STUD BOLT M8 X 32 (LENGTH)	2	
57	INTAKE MOUTH GASKET	1	
58	HEAT INSULATION BOARD	1	
59	CARBURETOR GASKET	1	
60	CARBURETOR COMPONENTS	1	
61	AIR CLEANER IRON GASKET	1	
62	AIR CLEARNER COMPONENTS	1	
63	WASTE GAS PIPE	1	
64	EXHAUST MOUTH STUD BOLT M8 X 32 (LENGTH)	2	
65	EXHAUST MOUTH GASKET	1	
66	MUFFLER COMPONENTS	1	
A	FLANGE BOLT M6 X 14	2	
B	FLANGE BOLT M8 X 32	6	
C	FLANGE BOLT M8 X 60	4	
D	FLANGE BOLT M6 X 12	12	
E	FLANGE BOLT M6 X 22	3	
F	FLANGE BOLT M6 X 8	4	
G	FLANGE BOLT M6 X 25	1	
H	SQUARE BOLT (SPACIALLY MADE) M6 X 21	1	
I	FLANGE NUT M6	5	
J	FLANGE NUT M8	2	
K	FLANGE NUT M10	1	