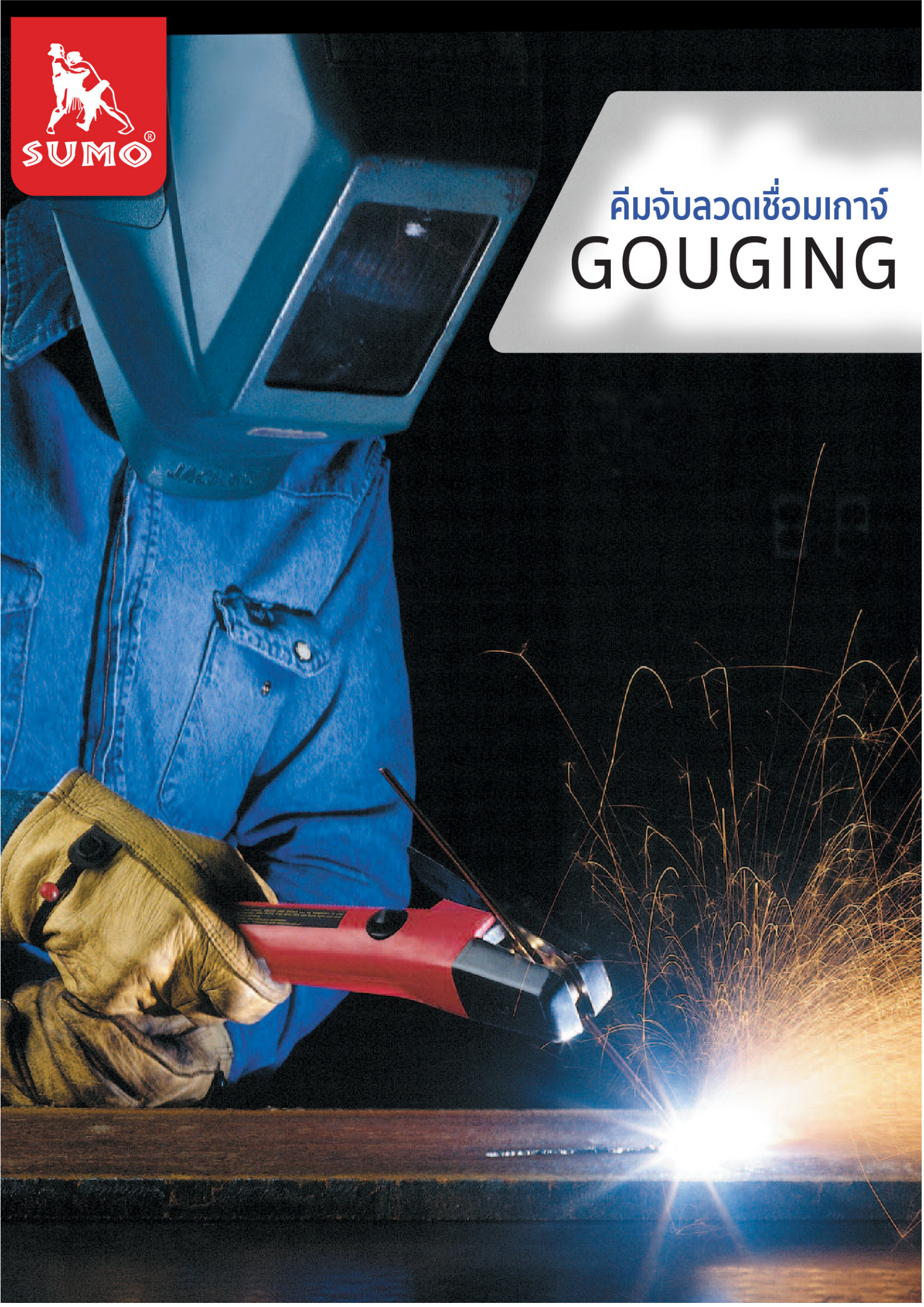




คีมจับลวดเชื่อมเกาท์
GOUGING





คีมจับลวดเชื่อมแก๊จ

GOUGING



K3000 Medium Duty 4,300.-

Maximum 600 Amps
Compressed air
Pointed Carbons: 1/8" (3mm) to 3/8" (10mm)
Flat Carbons: 3/8" (10mm) & 5/8" (16mm)
Pressure: 80 psi (5.6kg/cm²)
Flow Rate: 21 cfm (0.60m³/min)
Torch & Cable Weight: 4.0 lbs. (1.8kg)
Cable Length: 2.1m

ORDERING INFORMATION

	Torch Only	Torch w/ 7ft. Cable	Torch w/ 7ft. Cable & Insulated Hook-Up Kit	Torch w/ 10ft. Cable	Torch w/ 10ft. Cable & Insulated Hook-Up Kit
K3000	01-065-001	61-065-006	61-065-002	61-065-007	61-065-003
K4000	01-082-002	61-082-008	61-082-006	61-082-009	61-082-007

FEATURES & BENEFITS

Natural 15° Torch Angle Greater operator comfort
360° Swivel Cable Less cable twist
 Less strain on operator
Positive Grip Handle Greater operator feel and ease in positioning the torch

Reduced Weight Optimum cable and torch weight to minimize fatigue
High Quality Cable Hose Best quality cable hose offers high heat and abrasion resistance
Rugged Construction Overall rugged construction for the harsh environment
 Air Carbon Arc Gouging Torches International



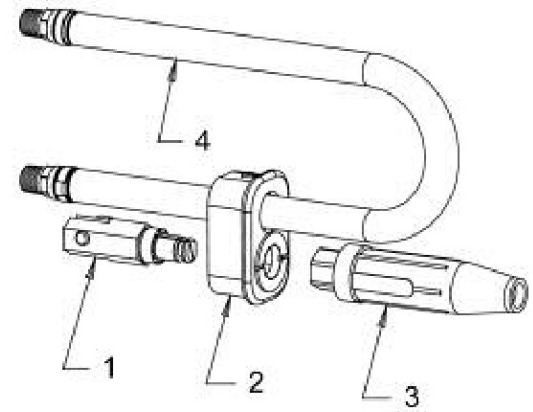
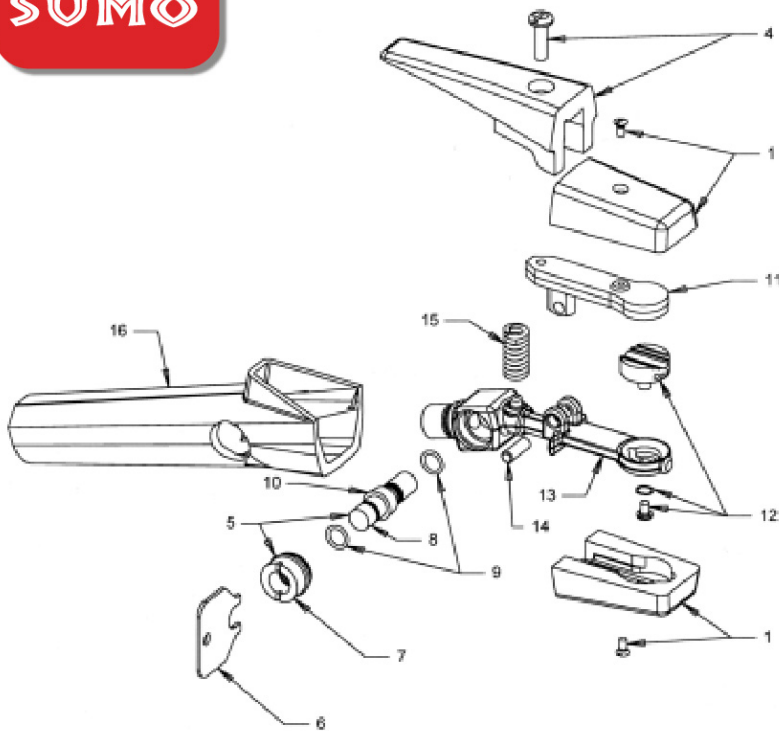
K4000 Heavy Duty 5,720.-

Maximum 1000 Amps
Compressed air
Pointed Carbons: 5/32" (4mm) to 1/2" (13mm)
Flat Carbons: 3/8" (10mm) & 5/8" (16mm)
Pressure: 80 psi (5.6kg/cm²)
Flow Rate: 28 cfm (0.79m³/min)
Torch & Cable Weight: 5.4 lbs. (2.4kg)
Cable Length: 2.1m



คีมจับลวดเชื่อมแก๊ส

GOUGING



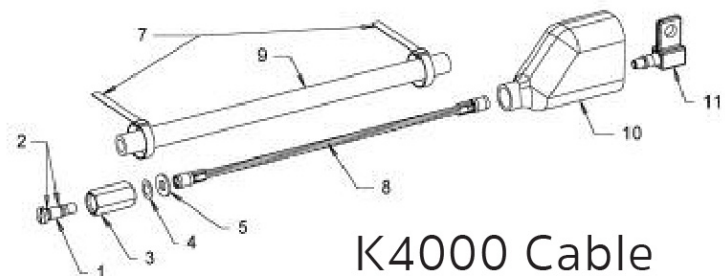
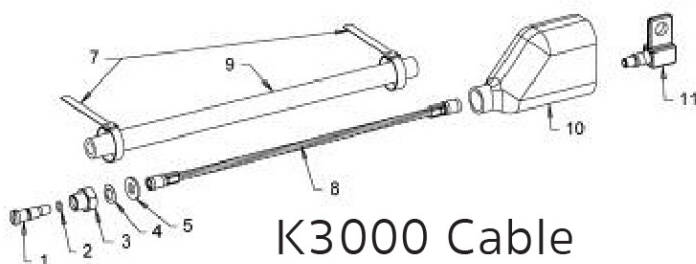
Item	Description	Cat No.
	Complete Hook-Up Kit	94-463-045
1	Male Gouging Connector	94-170-181
2	Cable Boot Cap	94-105-027
3	4-WPC-R Connector	9425-1427
4	Pigtail Air Supply Hose	94-396-205

Torch Assembly Replacement Parts

Item	Description	K3000	K4000	Price
	Complete Torch	01-065-001	01-082-002	
1	Insulators & Screws	94-433-193	94-433-183	200.-
2	Upper Insulator	N/A	N/A	
3	Lower Insulator	N/A	N/A	
4	Lever & Screw	94-476-080	94-476-066	
5	Valve Bonnet	94-104-016	94-104-016	
6	Bonnet Wrench	94-960-001	94-960-001	
7	Bonnet Only	94-104-012	94-104-012	75.-
8	Spool & O-Rings	94-801-011	94-801-011	130.-
9	O-Ring (2 Req'd.)	94-710-036	94-710-036	5.-
10	Spool Only	94-801-010	94-801-010	
11	Upper Arm	94-048-120	94-048-088	435.-
12	Head & Screw	94-378-366	94-378-368	145.-
13	Torch Body	94-103-232	94-103-206	870.-
14	Hinge Pin	94-632-101	94-632-094	
15	Spring	94-800-191	94-800-077	50.-
16	Handle	94-370-179	94-370-163	

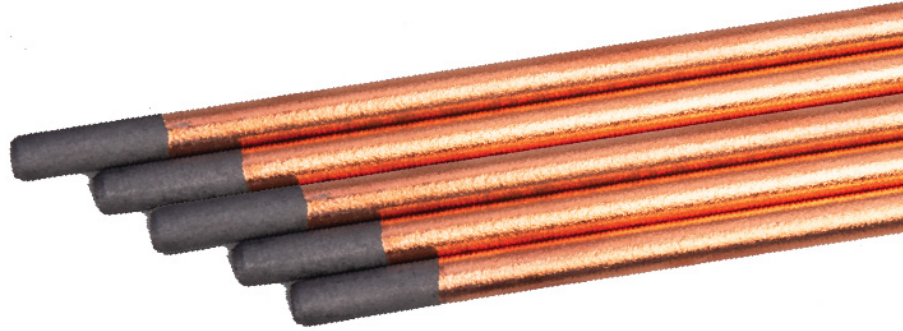
Cable Assembly Replacement Parts

Item	Description	K3000	K4000
	7' (2.1m) Cable Assembly	70-088-107	70-084-207
	10' (3m) Cable Assembly	70-088-110	70-084-210
1	Retainer Screw	94-695-054	94-170-182
2	O-Ring	94-710-027	SEE ABOVE
3	Connector	94-170-178	SEE ABOVE
4	Spring Washer	94-940-104	94-940-104
5	Flat Washer	94-940-103	94-940-103
6	Swivel Sleeve	N/A	N/A
7	Clamp (2 Required)	98-167-010	98-167-010
8	7' (2.1m) Conductor	96-130-314	96-130-263
8	10' (3m) Conductor	96-130-315	96-130-261
9	7' (2.1m) Cover	94-171-274	94-171-274
9	10' (3m) Cover	94-171-274	94-171-274
10	Insulating Boot	94-105-014	94-105-014
11	Female Connector	94-170-150	94-170-150





นำไฟฟ้าหรือนำกระแสได้ดีกว่าลวดเซาะร่องทั่วไป



ขนาด (Size)	กระแสไฟ (Current Range)	น้ำหนัก/กล่อง (N.w.)	บรรจุ (Packing)	ราคา (Price)
5.0x305 mm	200-250A		50 Pcs/Box , 250 Pcs/Ctn	8.-/เส้น
6.5x305 mm	300-350A	900 g	50 Pcs/Box , 250 Pcs/Ctn	10.-/เส้น
8.0x305 mm	400-450A	2 kg	50 Pcs/Box , 250 Pcs/Ctn	14.-/เส้น
9.5x305 mm	420-470A	2 Kg	50 Pcs/Box , 250 Pcs/Ctn	20.-/เส้น
10x305 mm	500-550A	2 Kg	50 Pcs/Box , 250 Pcs/Ctn	22.-/เส้น

คุณสมบัติ (Feature)

ผลิตจากผงคาร์บอนและกราไฟท์ผสมกัน เคลือบผิวด้วยทองแดงช่วยเพิ่มประสิทธิภาพในการนำกระแสไฟ และช่วยป้องกันการหลุดร่อนของลวดเชื่อม

Gouging rod contain formulated blend of carbon and graphite which has a copper coating to improve electrical conductivity offering more efficient and reduce electrode erosion.

วิธีใช้ (How to use)

ใช้สำหรับงานเซาะร่อง บากร่อง ตัดโลหะ เซาะโลหะส่วนที่ไม่ต้องการออก แกะไขรอยเชื่อมที่ผิดพลาด หรือเตรียมพื้นผิวสำหรับงานเชื่อม

Ideal for creating u-grooves for weld joint, cutting all metal, removing metal, removing old welds or preparing surface for welding.

ข้อแนะนำ (Suggestion)

ควันและก๊าซ ก่อให้เกิดอันตรายต่อสุขภาพ ควรสวมใส่อุปกรณ์ป้องกันในขณะปฏิบัติงาน

Smoke, fumes and gases can be dangerous to your health. Always wear the protective equipment when operating.



คำเตือน
WARNING

ห้ามใช้ตัดหรือทำงานใกล้ถังน้ำมัน หรือถังก๊าซ
Do not cut on or near oil drums or gas cylinders.