



# เครื่องขัดผนัง 9 II DRYWALL SANDER 9 II

# 7500

## THE ROCK OF POWER



### ปรับความเร็วรอบได้

### VARIABLE SPEED

### ให้ความสะดวกในการเลือกกระหว่าง

### ความเร็วคงที่ **1500RPM**

### และความเร็วรอบแปรผัน

### **1500 - 2600RPM**

### ไฟ LED ส่องสว่างรอบจานขัด

### HIGH QUALITY 360° LED LIGHT



## 4,000.-/Pc 2 Pcs/Carton

#### เหมาะสำหรับ (Suitable for)

เครื่องขัดผนังพร้อมระบบดูดฝุ่น เหมาะสำหรับขัดผนังปูน ขัดผนังสกริมโค้ท ขัดฝ้าเพดาน ขัดทรายสี และทรายปูนที่หลุดร่อนด้วยมือพื้นผิวให้มีความเรียบเนียน

Drywall sander with automatic vacuum system suitable for sanding drywall, skim coat walls, ceiling, remove residus, paint coatings and loose plaster, polish the surface smoothly.

#### ⚠ WARNING

คำเตือน! เพื่อความปลอดภัยในการใช้งาน ควรอ่านคู่มือก่อนปฏิบัติงานและปฏิบัติตามคู่มืออย่างเคร่งครัด ควรสวมอุปกรณ์ป้องกัน เช่น ชุดป้องกันมือและตา เป็นต้น



#### วิธีใช้ (How to use)

- สามารถเลือกความเร็วรอบให้เหมาะสมกับการใช้งานได้ โดยการปรับเป็นปรับระดับไปยังหมายเลขต่างๆ 1 ถึง 6 (1500-2600 รอบต่อนาที)
- สามารถปรับความเร็วให้เร็วขึ้น โดยการหมุนไปทางระดับสูงสุด และปรับความเร็วช้าลงโดยการปรับไปทางหมายเลข 1
- The tool speed can be changed by turning the speed adjusting dial to a given number setting from 1 to 6.
- Higher speed is obtained when the dial is turned to max level and lower speed is obtained when it is turned in the direction of number 1.



ขอเก็บรักษาสำหรับถอดออก ใช้สามารถดึงเข้ามา เพื่อความสะดวกต่อการใช้งานในพื้นที่แคบ

#### อุปกรณ์มาตรฐาน (Standard Accessories)

- กระดาษทราย (ขนาด 80/100/120/150/180/240) (Sanding Paper)
- แปรงถ่าน (Carbon Brush 2 pcs - 6x10x15mm)
- ปรีดอกหกเหลี่ยม (Inner hex spanner 1pc)
- ไดรเวอร์ (Screw driver 1pc)
- อะดปเตอร์ดูดฝุ่น (Adapter 1pc)
- ท่อดูดฝุ่น (Vacuum pipe 1pc)
- ถุงเก็บฝุ่น (Dust bag 1pc)
- ด้านจับ (Side handle 1pc)



#### ข้อมูลทางเทคนิค (TECHNICAL DATA)

แรงดันไฟฟ้า Input Voltage/Frequency	220V/50Hz
กำลังไฟฟ้า Rated Input Power	1200W
ความเร็วรอบ No-Load Speed	1500-2600RPM
ระดับความเร็วรอบ Speed level	6 Levels
แรงบิด Torque	1.22Nm
ขนาดเกลียว Spindle Thread	M6x1mm
ขนาดแป้นเชื่อมต่อ Connecting pad	215mm
ขนาดสูงสุดของแป้นขัด Max pad diameter	225mm
ความยาวสายไฟ Cable Length	4m
ขนาดแปรงถ่าน Carbon Brush	6x10x15mm
ขนาดกล่อง Dimension	35x30x27cm
น้ำหนัก Net Weight	2.3kg



# เครื่องขัดผนัง 9" ต่ำนจับยาว LONG REACH DRYWALL SANDER

**ปรับความเร็วรอบได้**

VARIABLE SPEED

ให้ความสะดวกในการเลือกกระหน่ำ

ความเร็วรอบที่ **1000RPM**

และความเร็วรอบแปรผัน

**1000 - 1850RPM**

**7600**



**THE ROCK OF  
POWER**

ขีดแรงทน <sup>ตัวถัง</sup> **ซูโม**

ความยาวสูงสุด  
**180cm**

**7,000.-/Pc**  
2 Pcs/Carton

**ไฟ LED ส่องสว่างรอบจานขัด**  
HIGH QUALITY 360° LED LIGHT



### เหมาะสำหรับ (Suitable for)

เครื่องขัดผนังพร้อมระบบดูดฝุ่น เหมาะสำหรับขัดผนังปูน ขัดผนังสกินโค้ก ขัดฝ้าเพดาน ขัดทราปสิ และทราปปูนที่หลุดร่อนช่วยขัดพื้นผิวให้มีความเรียบเนียน

Drywall sander with automatic vacuum system suitable for sanding drywall, skim coat walls, ceiling, remove residue, paint coatings and loose plaster, polish the surface smoothly.

### ⚠ WARNING

คำเตือนเพื่อความปลอดภัยในการใช้งาน ควรอ่านคู่มือก่อน  
ปฏิบัติงานและปฏิบัติตามคู่มืออย่างเคร่งครัด ควรสวมอุปกรณ์  
ป้องกัน เช่น ชุดป้องกันมือและเท้า คางคอกกันฝุ่น



### วิธีใช้ (How to use)

● สามารถเลือกความเร็วรอบให้เหมาะสมกับการใช้งานได้  
โดยการปรับเป็นปรับระดับไปยังหมายเลขต่าง ๆ  
1 ถึง 6 (1000-1850 รอบต่อนาที)

● สามารถปรับความเร็วที่เร็วขึ้น โดยการหมุนไปทางระดับสูงสุด  
และปรับความเร็วช้าลงโดยการปรับไปทางหมายเลข 1

● The tool speed can be changed by turning the speed  
adjusting dial to a given number setting from 1 to 6.

● Higher speed is obtained when the dial is turned to max  
level and lower speed is obtained when it is turned in the  
direction of number 1.

### อุปกรณ์มาตรฐาน (Standard Accessories)

- กระดาษทราย (ชุด 80/100/120/150/180/240) (Sanding Paper)
- แปรงถ่าน (Carbon Brush 2 pcs : 5x8x16mm)
- ประแจหกเหลี่ยม (Inner hex spanner 1pc)
- ไขควง (Screw driver 1pc)
- อะแดปเตอร์ดูดฝุ่น (Adapter 1pc)
- ท่อดูดฝุ่น (Vacuum pipe 1pc)
- ถุงเก็บฝุ่น (Dust bag 1pc)
- กลืนกันสาย (Hoops 6pc)

### ข้อมูลทางเทคนิค (TECHNICAL DATA)

แรงดันไฟฟ้า Input Voltage/Frequency	220V/50Hz
กำลังไฟฟ้า Rated Input Power	710W
ความเร็วรอบ No-Load Speed	1000-1850RPM
ปรับความเร็ว 6 ระดับ Speed level	6 Levels
แรงบิด Torque	2.48Nm
ขนาดเชื่อมต่อ Connecting pad	215mm
ขนาดสูงสุดของจาน Max pad diameter	225mm
ความยาวจับ Handle length	110-180cm
ความยาวสายไฟ Cable Length	4m
ขนาดแปรงถ่าน Carbon Brush	5x8x16mm
ขนาดเครื่อง Dimension	70x20.5x28cm
น้ำหนัก Net Weight	4.1kg





# เครื่องปัดหน้าปูน 15"

PORTABLE WET CEMENT POLISHING

MODEL 7800

## THE ROCK OF POWER

### กำลังเต็ม FULL POWER 860W



อี๊ดแรงทน ตัง ซูโม

5,400.-/Pc  
2 pcs/ctn

ความเร็วรอบ SPEED 80-220RPM

ปรับความเร็วรอบได้ VARIABLE SPEED

ทำงานเต็มกำลัง 860W ขัดได้เรียบ ไม่กระโดด FULL POWER 860W SMOOTH POLISHING

① เป็นพลาสติก ใช้สำหรับขัดหยาบลบคมและเกลี่ยหน้าให้เรียบเสมอก่อนจะใช้เป็นขัดฟองน้ำสำหรับขัดละเอียด  
Rough polishing pad used for polishing the sharp Of surface before use the fine polishing pad.

② เป็นขัดฟองน้ำ ใช้สำหรับขัดละเอียดต่างหน้าปูนฉาบหรือพื้นปูนให้สวยและเรียบยิ่งขึ้น  
Sponge polishing pad used for fine polising.

③ กระดาษทราย เบอร์ 40 สำหรับขัดเก็บงานหลังจากปูนแห้งแล้ว ถ้าหน้าปูนเรียบไม่เสมอสามารถใช้ขัดเก็บงานได้  
Sand paper pad No.40 used for dry polishing.



#### อุปกรณ์มาตรฐาน / STANDARD ACCESSORIES

1. เป็นพลาสติก / Plastic pad
2. เป็นขัดฟองน้ำ / Sponge pad
3. กระดาษทราย เบอร์ 40 / Sand paper pad No.40
4. ไฟ led / Led light
5. โข้วควง / Screw driver
6. แปรงถ่าน / Carbon brush (13.3x7.9x4.9mm)

#### รายละเอียดสินค้า / SPECIFICATION

แรงดันไฟฟ้า Input Voltage	220V
ความถี่ไฟฟ้า Frequency	50Hz
กำลังไฟฟ้า Input Power	860W
ความเร็วรอบ Speed	80-220RPM
ปรับความเร็วได้ Speed Level	6 LEVELS
แรงบิดสูงสุด Max Torque	20 N.m
ขนาดแป้นรอง Size of Polishing pad	15" (380 mm)
เกลียว Thread	M6x1.5 mm
ความยาวด้าม Handle Length	1.5 m
ความยาวสายไฟ Cable Length	4 m
ขนาดเครื่อง Demension	33x20x23 cm
น้ำหนักเครื่อง Weight of Machine	3.2 kg

#### อุปกรณ์เสริม (สั่งซื้อเพิ่มเติม)

แป้นขัดเหล็ก (ไม่มีแถมในกล่อง)  
ใช้สำหรับขัดมันหรือขัดเรียบเนียน  
METAL POLISHING PAD USED FOR SMOOTH THE SURFACE.





# เครื่องปัดหน้าปูน 15"

PORTABLE WET CEMENT POLISHING

กำลังเต็ม FULL POWER  
**860W**

MODEL **7800**

**THE ROCK OF  
POWER**

สวิตช์ปรับความเร็วรอบ  
สามารถปรับความเร็วรอบ  
ได้ 6 ระดับปรับง่ายใช้งานสะดวก  
ADJUSTABLE SPEED, CAN ADJUST FOR  
6 LEVELS, EASY TO ADJUST AND USE.



ไฟ LED  
สำหรับส่องสว่าง  
สามารถชาร์จไฟได้  
LED LIGHT, IT IS RECHARGEABLE.

เกลียว M26x1.5 mm  
THREAD IS M26X1.5 mm

สวิตช์เปิด/ปิด  
แบบทางเดียว สะดวก  
และใช้งานง่าย  
LED LIGHT, IT IS RECHARGEABLE.

ช่องถ่านอยู่ด้านนอก สามารถเปลี่ยนแปรงถ่านได้ง่ายและสะดวก  
CARBON BRUSH HOLDER IS OUTSIDE, IT IS EASY TO REPLACE THE CARBON BRUSH.

ช่องระบายความร้อน  
ช่องขนาดใหญ่สามารถระบายความร้อนได้ดี  
COOLING BY BIG VENT.

ตัวเครื่อง ผลิตจากวัสดุเอ็นจิเนียริงพลาสติก  
ที่โหลามไฟ ทนความร้อนได้สูง  
FLAME RESISTANT ENGINEERING PLASTIC,  
WITHSTAND HIGH TEMPERATURE.

หูสำหรับประกอบกับด้ามจับยาว  
HOOK FOR THE LONG HANDLE.

ด้ามจับ ออกแบบตามสรีระศาสตร์  
เพื่อลดความเมื่อยล้าของข้อมือ  
ในขณะที่ทำงาน  
Handle is designed according  
to ergonomics. It reduces  
user's wrist fatigue  
while working.

สายไฟยาว 4 เมตร  
CABLE LENGTH 4 m.

แป้นรอง 15 นิ้ว

ทำจากพลาสติก ABS แข็งแรง ทนทาน  
มีตีนตุ๊กแกสามารถเปลี่ยนแป้นขัดได้ง่าย  
ABS VELCRO PAD 15", DURABLE AND EASY TO  
CHANGE THE POLISHING PAD.

**คำแนะนำ** ปรับระดับความเร็วให้เหมาะสมกับการขัด



## วิธีการใช้งาน / HOW TO USE



ใช้สำหรับสำหรับปัดหน้าปูน  
จากพื้นปูนให้เรียบหรือใช้  
สำหรับขัดมันหน้าปูน  
USED FOR POLISHING OR  
SMOOTHING WET CONCRETE  
FOR WALL AND FLOOR.

## การดูแลรักษา / MAINTENANCE

- เช็ดทำความสะอาดตัวเครื่องทุกครั้งหลังการใช้
- ล้างแป้นขัดทุกครั้งหลังการใช้งาน
- เก็บไว้ในที่แห้งและพ้นมือเด็ก
- CLEAN THE MACHINE EVERY TIME AFTER USING.
- WASH THE POLING PAD EVERY TIME AFTER USING
- KEEP AWAY FROM THE REACH OF CHILDREN.



# เครื่องปัดหน้าปูน 15"

PORTABLE WET CEMENT POLISHING

กำลังเต็ม FULL POWER

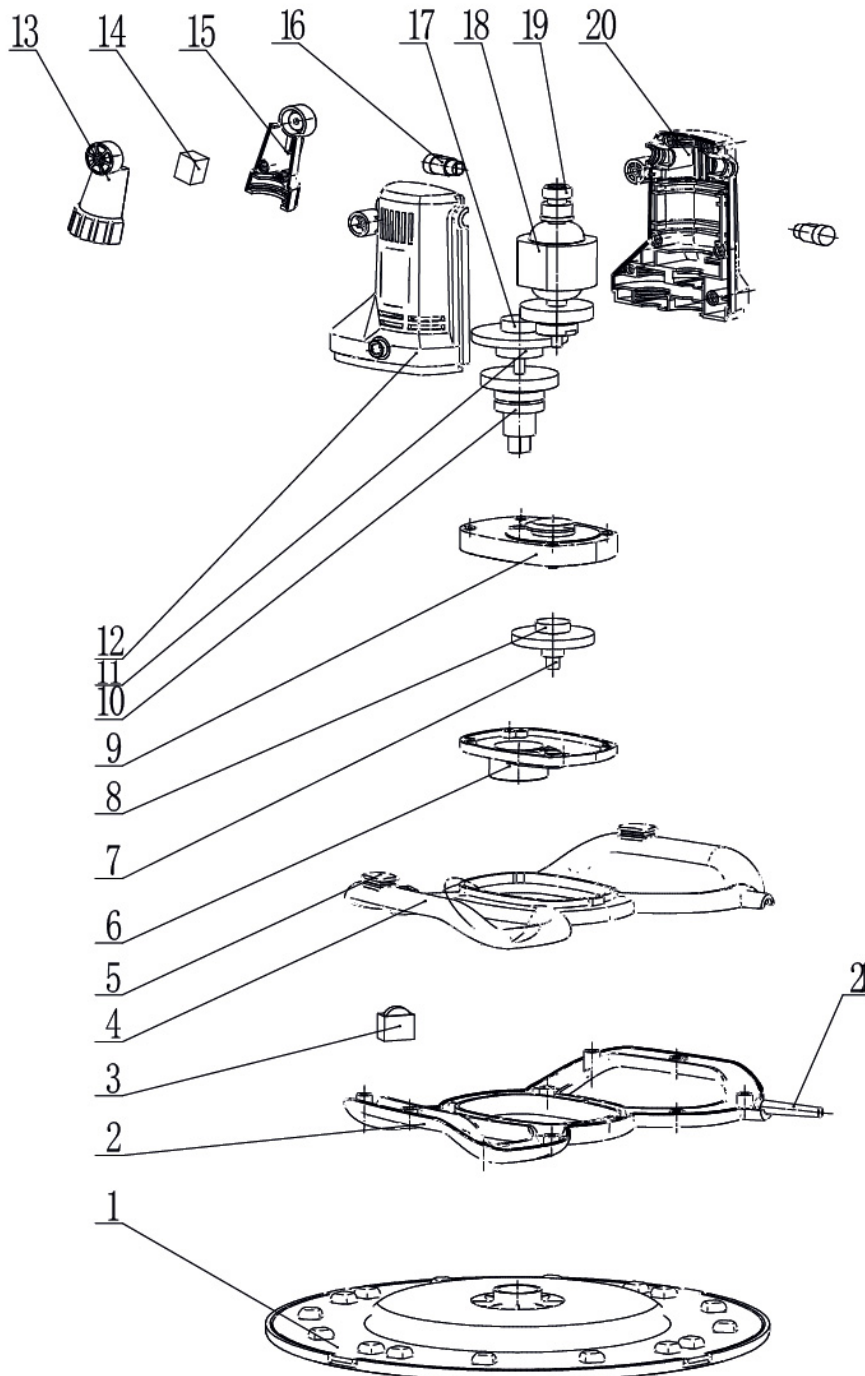
860W

MODEL

7800

THE ROCK OF  
POWER

SPARE PARTS





# เครื่องปัดหน้าปูน 15"

PORTABLE WET CEMENT POLISHING

กำลังเต็ม FULL POWER

**860W**

MODEL

**7800**

**THE ROCK OF  
POWER**

## SPARE PARTS

No	Description	QTY	Price
1	Tool tray	1	
2	Handle	1	
3	Governor	1	
4	Handle	1	
5	Switch	1	
6	Gearbox front cover	1	
7	Gear assembly	1	
8	6000 Bearing	1	
9	Gearbox	1	
10	Gear assembly	1	
11	6003 Bearing	1	
12	Left casing	1	
13	Left lamp housing	1	
14	Lamp controller	1	
15	Right lamp housing	1	
16	Brush grip	2	
17	6001 Bearing	1	
18	Motor assembly	1	
19	608 Bearing	1	
20	Right casing	1	
21	Cable protection sleeve	1	

No	Description	QTY	Price



# เครื่องบ้นหน้าปูน 15" CEMENT SANDER 7900



## THE ROCK OF POWER



ทำงานเต็มกำลัง

# 710W

ขัดได้เรียบ ไม่กระโดด  
FULL POWER 710W SMOOTH POLISHING

ยึดแรงทน หัวขึง

# ซูโม



**4,900.-/Pc**  
2 Pcs/Carton

### วิธีใช้ (How to use)

ใช้สำหรับสำหรับบ้นหน้าปูนจากพื้นปูนให้เรียบหรือใช้สำหรับขัดมันหน้าปูน

Used for polishing or Smoothing wet concrete For wall and floor.

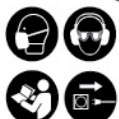
### คุณสมบัติ / FEATURES

- ใช้กับไฟบ้าน 220V • กำลังวัตต์เต็ม 710W • มอเตอร์ทองแดงแท้ 100% • ระบบเฟืองแข็งแรงทนทาน • สามารถปรับความเร็วรอบได้ 6 ระดับ • ใช้กับแผ่นขัดขนาด 15"
- เป็นตีนตุ๊กแกเปลี่ยนแผ่นขัดได้ง่าย • รอบเสถียรขัดได้เรียบไม่กระโดด

- Use with 220V home power • Full wattage 710W • 100% Pure copper motor • Strong and durable Gear reduction system • Can adjust the speed of Rotation 6 levels • For use with 15" sanding discs • Velcro foot pad easy to change abrasive pads • The round is stable, can be polished smoothly, does not jump.

### WARNING

คำเตือน! เพื่อความปลอดภัยในการใช้งาน ควรอ่านคู่มือก่อนปฏิบัติงานและปฏิบัติตามคู่มืออย่างเคร่งครัด ควรสวมอุปกรณ์ป้องกัน เช่น ถุงมือ อุปกรณ์ลดเสียง แวนตา ผ้าปิดจมูก เป็นต้น



### อุปกรณ์มาตรฐาน (Standard Accessories)

1. แป้นพลาสติก / Plastic pad
2. แป้นขัดฟองน้ำ / Sponge pad
3. แป้นขัดเหล็ก / Metal Pad
4. กระดาษทราย เบอร์ 40 / Sand paper pad No.40
5. ไขควง / Screwdriver
6. แปรงถ่าน / Carbon brush (5x8x15mm)



#### ① แป้นพลาสติก

ใช้สำหรับขัดหยาบลบคมและเกลี่ยหน้าให้เรียบเสมอก่อนจะใช้เป็นขัดฟองน้ำสำหรับขัดละเอียด  
Rough polishing pad used for polishing the sharp Of surface before use the fine polishing pad.



#### ② แป้นขัดฟองน้ำ

ใช้สำหรับขัดละเอียดแต่งหน้าปูนจากหรือพื้นปูนให้สวยและเรียบยิ่งขึ้น  
Sponge polishing pad used for fine polishing.



#### ③ แป้นขัดเหล็ก

ใช้สำหรับขัดมันหรือขัดเรียบเนียน  
Metal pad used for smooth the surface.



#### ④ กระดาษทราย

สำหรับขัดเก็บงานหลังจากปูนแห้งแล้ว ทำหน้าปูนเรียบ  
Sand paper pad used for dry polishing.

### รายละเอียดสินค้า / SPECIFICATION

แรงดันไฟฟ้า / Input Voltage	220V
ความถี่ไฟฟ้า / Frequency	50Hz
กำลังไฟฟ้า / Input Power	710W
ความเร็วรอบ / Speed	60-200RPM
ปรับความเร็วได้ / Speed Level	6 LEVELS
แรงบิดสูงสุด / Max Torque	4.51 N.m
ขนาดแป้นรอง / Pad diameter	370mm
แป้นขัดขนาดสูงสุด / Max pad diameter	390mm
ขนาดเกลียว / Spindle size	M6x1 mm
ขนาดเครื่อง / Dimension of machine	45x39x32cm
ความยาวสายไฟ / Cable Length	4 m
ขนาดแปรงถ่าน / Carbon brush size	5x8x15mm



# แป้นรอง PAD 15" เกลียว M26x1.5 mm



เหมาะสำหรับ

ใช้กับเครื่อง  
ปั๊มหน้าปูน 15"  
รุ่น 7800



คุณสมบัติ

แป้นรอง สำหรับรองแป้นขัด

## SPECIFICATION

SIZE	Ø38 cm
SPIRAL	M26x1.5 mm
MATERIAL	PLASTIC ABS
NET WEIGHT	430 g

ข้อแนะนำ :

**350.-/Pc** 25 pcs/ctn

- ควรล้างทำความสะอาดและเก็บไว้ในที่แห้งทุกครั้งหลังการใช้งาน
- เลือกลงใช้แป้นรองให้ตรงกับเครื่องมือไฟฟ้า

**WARNING**

ห้ามดัดแปลงเครื่องมือ





# แป้นพลาสติก ขัดหยาบ 15" PLASTIC POLISHING PAD

คุณสมบัติ

แป้นพลาสติก

สำหรับขัดหยาบลบคมและ  
เก็ลหน้าปูนให้เรียบเสมอ

เหมาะสำหรับ

ใช้กับเครื่อง  
ปั่นหน้าปูน 15"  
รุ่น 7800



## SPECIFICATION

SIZE	Ø38 cm
THICKNESS	1.2 cm
MATERIAL	PLASTIC
NET WEIGHT	360 g

## WARNING

เก็บให้พ้นมือเด็ก ห้ามเก็บไว้ใกล้ไฟ  
ห้ามใช้ขัดขณะที่หน้าปูนแห้งแล้ว

ข้อแนะนำ :

**250.-/Pc 25 pcs/ctn**

- ควรใช้ขัดหรือปั่นหน้าปูนขณะที่ปูนแห้งหมาดๆ ถ้าหากปูนแห้งแล้วต้องพรมน้ำให้หมาดๆ แล้วค่อยขัด
- ควรล้างและเก็บไว้ในที่แห้งทุกครั้งหลังการใช้งาน เลือกใช้แป้นขัดให้เหมาะกับงานที่จะขัด



# แป้นฟองน้ำ ขัดละเอียด 15" SPONGE POLISHING PAD

## คุณสมบัติ

### แป้นฟองน้ำ

ละเอียดมากยิ่งขึ้น แต่ทนน้ำปูน  
ไ้พื้นปูนสวยและเรียบยิ่งขึ้น

## เหมาะสำหรับ

ใช้กับเครื่อง  
ป่นหน้าปูน 15"  
รุ่น 7800



## SPECIFICATION

SIZE	Ø38 cm
THICKNESS	4.6 cm
MATERIAL	SPONGE
NET WEIGHT	95 g

## WARNING

เก็บให้พ้นมือเด็ก ห้ามเก็บไว้ใกล้ไฟ  
ห้ามใช้ขัดขณะที่หน้าปูนแห้งแล้ว

ข้อแนะนำ :

**250.-/Pc 20 pcs/ctn**

- ใช้แป้นพลาสติกขัดลบคมและปรับผิวหน้าปูนทุกครั้งก่อนใช้แป้นฟองน้ำ
- ควรใช้ขัดหรือป่นหน้าปูนขณะที่ปูนแห้งหมาดๆ ถ้าหากปูนแห้งแล้วต้องพรมน้ำให้หมาดๆ แล้วค่อยขัด
- ควรล้างและเก็บไว้ในที่แห้งทุกครั้งหลังการใช้งาน
- เลือกใช้แป้นขัดให้เหมาะกับงานที่จะขัด



# แป้นเหล็ก ขัดมัน 15" METAL POLISHING PAD

คุณสมบัติ

**แป้นเหล็ก**

สำหรับขัดมันหรือขัดเรียบ  
เนี่ยนมันเงา

เหมาะสำหรับ

ใช้กับเครื่อง  
ปัดหน้าปูน 15"  
รุ่น 7800



## SPECIFICATION

SIZE	Ø38 cm
THICKNESS	0.9 cm
MATERIAL	METAL
NET WEIGHT	995 g

## WARNING

เก็บให้พ้นมือเด็ก ห้ามเก็บไว้ใกล้ไฟ  
ห้ามใช้ขัดขณะที่หน้าปูนแห้งแล้ว

ข้อเสนอแนะ :

**420.-/Pc 25 pcs/ctn**

- ใช้เป็นพลาสติกขัดลบคมและปรับผิวหน้าปูนทุกครั้งก่อนใช้แป้นเหล็ก
- ควรใช้ขัดหรือปัดหน้าปูนขณะที่ปูนแห้งหมาดๆ ถ้าหากปูนแห้งแล้วต้องพรมน้ำให้หมาดๆ แล้วค่อยขัด
- ควรล้างและเก็บไว้ในที่แห้งทุกครั้งหลังการใช้งาน
- เลือกใช้แป้นขัดให้เหมาะกับงานที่จะขัด



# กระดาษทราย 15" เบอร์ 40

SAND PAPER DISC

สำหรับเครื่องปั่นหน้าปูน

## คุณสมบัติ

ใช้ขัดผนังปูนเก่าก่อนทาสี  
กับเครื่องปั่นหน้าปูน

## เหมาะสำหรับ

ใช้กับเครื่อง  
ปั่นหน้าปูน 15"  
รุ่น 7800



## SPECIFICATION

SIZE	Ø38 cm
THICKNESS	1 mm
MATERIAL	Aluminum oxide
NET WEIGHT	110g

## WARNING

เก็บให้พ้นมือเด็ก ห้ามเก็บไว้ใกล้ไฟ  
ห้ามใช้ขัดขณะที่หน้าปูนแห้งแล้ว

**80.-/Pc**

## ข้อแนะนำ :

- เลือกใช้ความละเอียดของกระดาษให้ถูกต้องตามงาน