



SUMO[®]
PROFESSIONAL

มอเตอร์หินไฟ 3 นิ้ว
พร้อมสายอ่อน

MINI BENCH GRINDER
WITH FLEXIBLE DRIVE SHAFT

Model : **IBG73**

FULL POWER

RATED INPUT POWER 120W

มอเตอร์ทองแดง
แท้ 100%
Full Power

2,400.-/PC
4 Pcs/Ctn



ISO:9001



จุดเด่น/Feature :

- เหมาะสำหรับงานอดิเรกที่ต้องการขัด เจียร บนชิ้นงานขนาดเล็กๆ เช่น งาน RC, โมเดล, D.I.Y., งานแกะสลัก, งานไม้, งานแก้ว, งานอลูมิเนียม เป็นต้น
- สายอ่อนยาว 1 เมตร สำหรับขัด/แต่งชิ้นงานแบบละเอียด จับใช้งานได้เหมือนปากกา
- สามารถปรับความเร็วรอบได้ตั้งแต่ 0-9900 รอบ
- Idea for hobby, crafts which need polishing or grinding on small workpiece such as RC, MODEL, D.I.Y, engravings, woodworking, glass working, aluminium working, etc.
- 1Meter flexible shaft hose for polishing and grinding on workpeice finely. Handle like a pen.
- Variable speed control from 0 to 9900 RPM.

รายละเอียด - SPECIFICATION

แรงดันไฟฟ้า - Rated Voltage	220V
ความถี่ไฟฟ้า - Rated Frequency	50Hz
กำลังไฟฟ้า - Rated Input Power	120W
ความเร็วรอบ - No-Load Speed	0-9900RPM
หัวจับดอกเจียร - Chuck Capacity	3mm
ขนาดลูกล้อ - Wheel	75 x 20 x 10mm
ความยาวสาย - Cable Length	180 cm
ความยาวรวม - Overall Length	130 x 215 x 155mm
ขนาดเครื่อง - Dimension	13x21.5x15.5cm
น้ำหนัก - Net Weight	2.85kg
สวดทองแดงอาบน้ำยา Class B	130 °C



อุปกรณ์มาตรฐาน (Standard Accessories)

- 1) สายอ่อน ยาว 1 เมตร ขนาดหัวจับ 3 มม (1M Flexible shaft with fit chuck Ø3mm.)
- 2) ลูกล้อหินเจียร ขนาด 3 นิ้ว เบอร์ 120 (Grinding wheel size 3" #120.)
- 3) ลูกล้อใยสังเคราะห์ ขนาด 3 นิ้ว เบอร์ 400 (Polishing wheel size 3" #400.)
- 4) ฝาบังสะเก็ดและกันรองชิ้นงาน (Wheel guard, protection cover and tool rest.)



SUMO[®]
PROFESSIONAL

มอเตอร์หินไฟ 3 นิ้ว
พร้อมสายอ่อน

MINI BENCH GRINDER
WITH FLEXIBLE DRIVE SHAFT

Model : **IBG73**

FULL POWER

RATED INPUT POWER 120W



เหมาะสำหรับ

งานขัด เจียร ตกแต่งชิ้นงานขนาดเล็กในงานฝีมือต่างๆ

Suitable for polishing, grinding, decorating small workpiece surface.

วิธีใช้

- ใช้งานร่วมกับลูกล้อหินเจียรและลูกล้อใยสังเคราะห์ ขนาด 3 นิ้ว
- หัวจับดอกเจียรสามารถใช้กับขนาดแกน 3 มม.
- Used with polishing wheel and grinding wheel size 3".
- Fit chuck size Ø3 mm



ต้องอ่านคำเตือนเพื่อความปลอดภัย และคำแนะนำทั้งหมด การไม่ปฏิบัติตามคำเตือนและคำแนะนำ อาจเป็นสาเหตุให้ถูกไฟฟ้าดูด เกิดไฟไหม้ หรือได้รับบาดเจ็บอย่างร้ายแรง

Read all safety warnings and all instructions. Failure to follow the warnings and instructions may result in electric shock, re or serious injury.



มอเตอร์หินไฟ BENCH GRINDER 6"

ใช้งานได้ทั้งหินเจียรและแปรงลวดกลม
CAN BE USED FOR BOTH GRINDING WHEELS
AND ROUND WIRE BRUSHES.



แรงม้า 1/2 HP
กำลังมอเตอร์ 400W



BULBS LED LIGHT

with independent switch.

ไฟ LED ส่องสว่าง
เวลาทำงาน
มีสวิตช์ เปิด/ปิด



6" GRINDING WHEEL



ใช้ได้ทั้งหินเจียรและ
แปรงลวดกลม

SWITCH ON/OFF

สวิตช์สำหรับ เปิด/ปิด ใช้งานเครื่อง



MOTOR

มอเตอร์แบบมีลูกปืนเสียงเบาและทนทาน
Reliable and silent induction motors
with ball bearing

LARGE EYE SHIELDS



แผ่นป้องกันสะเก็ดเข้าตา
สามารถปรับได้
Adjustable eyeshield
and spark deflector.

CAST IRON WHEEL GUARDS

STABLE WORK REST



tool-less adjustabel
ที่รองพักชิ้นงาน
สามารถปรับใช้งานได้

STABLE STEEL BASE

with rubber feet and pre-drilled hole.
ฐานเหล็ก มีน้หนัก แข็งแรง พร้อมยางรองฐานและรูสำหรับน๊อตยึด

MODEL BG6

CE ISO9001:2015

3,350.-/Pc

คุณสมบัติ / FEATURES

- **มอเตอร์ทรงพลัง 400W** ทำงานได้ราบรื่นและแม่นยำ
- แผ่นใสป้องกันสะเก็ด มองเห็นชิ้นงานได้ชัดเจน สามารถปรับได้
- ไฟ LED อยู่เหนือแผ่นบังล้อเพื่อส่องสว่างให้ชิ้นงาน
- **ฐานเหล็กมีน้หนัก** แข็งแรง พร้อมยางรองฐานและรูสำหรับน๊อตยึด
- มีที่วางชิ้นงานเพื่อลดการสั่นเปลืองหินเจียร
- ยางรองฐานเพื่อเพิ่มความมั่นคงของฐาน

- Powerful 400W motor delivers smooth, accurate results
- Eye shields protect you from flying debris without obstructing your view
- Inbuilt LED worklights over wheels keep work piece illuminate
- Stable steel base with rubber feet and pre-drilled hole
- Adjustable tool rests extend the life of the grinding wheels
- Rubber feet for increasing stability

สำหรับงานเจียรอุปกรณ์โลหะทุกชนิด

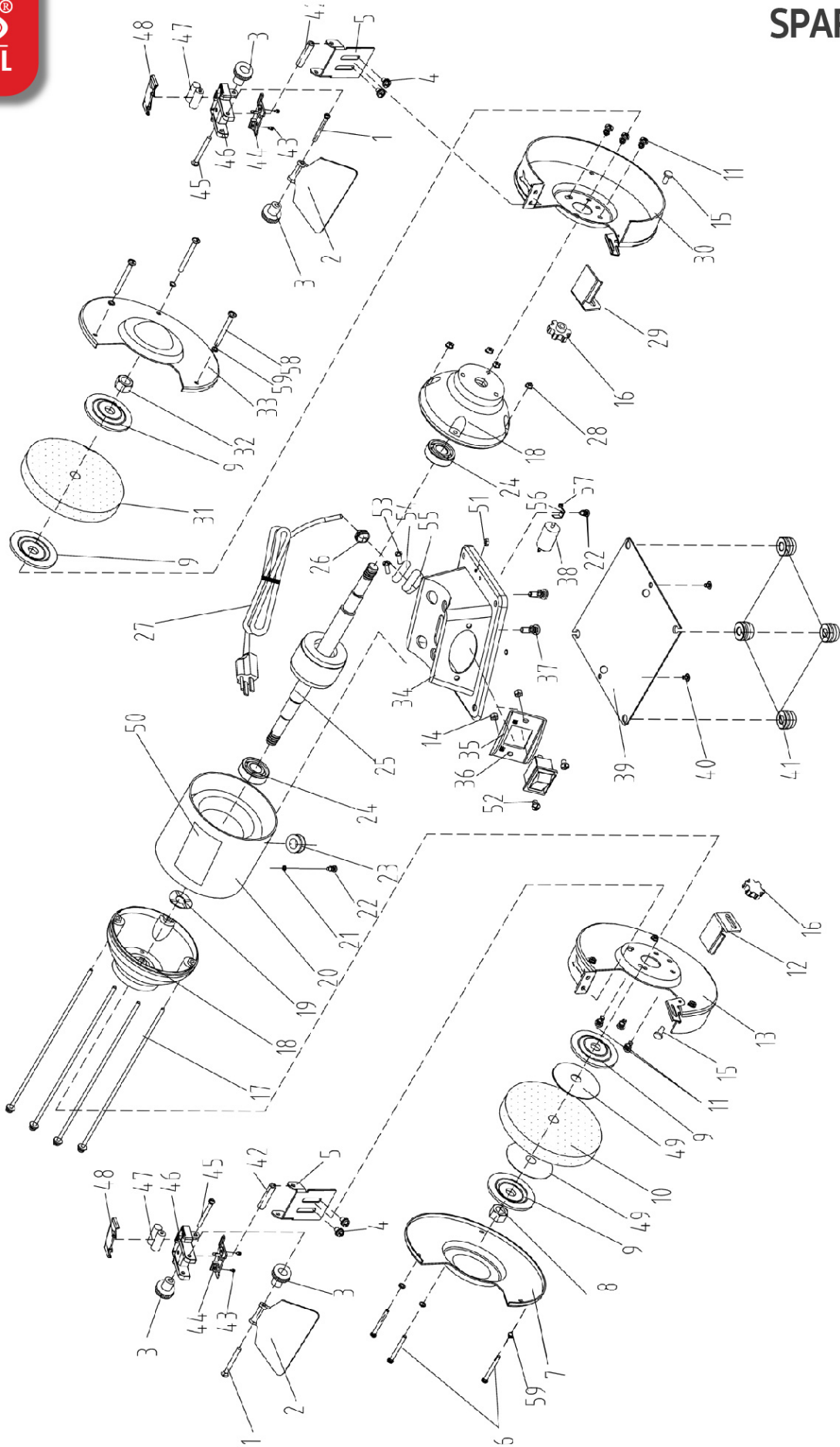


MODEL	WATT	Ø mm		MOTOR SPEED	SIZE	WEIGHT
	POWER	WHEEL SIZE			MACHINE	N.W. / G.W.
	Watts	mm	Inch		mm	kg
BG6	400	150x20x12.7	6"x3/4"x1/2"	2980	L395xW255xH245	8.0/9.2

มอเตอร์หินโม่ BENCH GRINDER 6"



SPARE PARTS





มอเตอร์หินโม่ BENCH GRINDER 6"

BG6 SPARE PARTS LIST

NO.	DESCRIPTION	SPECIFICATION	QTY	NO.	DESCRIPTION	SPECIFICATION	QTY
1	Small semicircle head low square neck bolt	M5X55	2	31	Wheel		1
2	Eye shield		2	32	Hex Nut		1
3	Eye shield lock handle	M5	4	33	Right Guard Cover		1
4	Philips screw, spring washer and flat washer	M5X8	4	34	Steel Base		1
5	Eye shield support		2	35	Switch board		1
6	TZ Philips screw	M5X42	6	36	Switch	HY12	1
7	Left Guard Cover		1	37	Philips Screw and Spring Washer Assy	M6X18	2
8	Hex Nut	M12	1	38	Capacitor		1
9	Flange		4	39	Clapboard (Galvanized Plate)		1
10	wheel		1	40	Philips Screw and Flat Washer Assy	M4X6	2
11	Philips Screw and Spring Washer screw	M5X10	6	41	Rubber Foot		4
12	Left Tool Rest		1	42	Cushion covers		2
13	Left Inner Guard		1	43	Tapping screw		4
14	Hex Nut	M5	2	44	Lamp cover		2
15	Semicircle head low square neck bolt	M6X14	2	45	Small semicircle head low square neck bolt	M5X60	2
16	Rest lock nut	M6	2	46	Diode light box		2
17	Philips Screw and Flat Washer Assy	M4X135	4	47	7 the battery		4
18	AL end cap		2	48	Battery cover		2
19	Wave Spring Washer	D34.5	1	49	Wheel label		4
20	Stator		1	50	Name Lable		1
21	lock Washer	D4	1	51	Hex Nut	M4	1
22	Philips screw, spring washer and flat washer assy	M4X8	2	52	Philips screw	M5X8	2
23	Power Cord Sheath		1	53	Philips screw	M4X16	2
24	Bearing	6202-RZ	2	54	Strain Relief		1
25	Rotor		1	55	Strain Relief board		1
26	Wire clip		1	56	Capacitor support subplate		1
27	plug wire		1	57	Lock Nut	M8	1
28	Hex Nut	M4	4	58	Screw		3
29	Right Tool Rest		1	59	Spring washer		6
30	Right inner Guard		1				



มอเตอร์หินไฟ BENCH GRINDER 8"

ใช้งานได้ทั้งหินเจียรและแปรงลวดกลม
CAN BE USED FOR BOTH GRINDING WHEELS
AND ROUND WIRE BRUSHES.



แรงแม่ 3/4 HP

กำลังมอเตอร์ 500W

BULBS LED LIGHT

with independent switch.

ไฟ LED ส่องสว่าง
เวลาทำงาน
มีสวิตช์ เปิด/ปิด



LARGE EYE SHIELDS



แผ่นป้องกันสะเก็ดเข้าตา
สามารถปรับได้
Adjustable eyeshield
and spark deflector.

STABLE WORK REST

tool-less adjustabel
ที่รองพักชิ้นงาน
สามารถปรับใช้งานได้



8" GRINDING WHEEL

ใช้ได้ทั้งหินเจียรและ
แปรงลวดกลม



SWITCH ON/OFF

สวิตช์สำหรับ เปิด/ปิด ใช้งานง่าย

CAST IRON WHEEL GUARDS



MOTOR

มอเตอร์แบบมีลูกปืนเสียงเบาและทนทาน
Reliable and silent induction motors
with ball bearing

STABLE ALUMINUM BASE

with rubber feet and pre-drilled hole.

ฐานอลูมิเนียม แข็งแรง ไม่เป็นสนิม พร้อมยางรองฐานและรูสำหรับน๊อตยึด

MODEL BG8

CE ISO9001:2015

4,490.-/Pc

คุณสมบัติ / FEATURES

- **มอเตอร์ทรงพลัง 500W** ทำงานได้ราบรื่นและแม่นยำ
- แผ่นใสป้องกันสะเก็ด มองเห็นชิ้นงานได้ชัดเจน สามารถปรับได้
- ไฟ LED อยู่เหนือแผ่นบังล้อเพื่อส่องสว่างให้ชิ้นงาน
- **ฐานอลูมิเนียม** แข็งแรงไม่เป็นสนิม พร้อมยางรองฐานและรูสำหรับน๊อตยึด
- มีที่วางชิ้นงานเพื่อลดการสั่นเปลืองหินเจียร
- ยางรองฐานเพื่อเพิ่มความมั่นคงของฐาน
- Powerful 500W motor delivers smooth, accurate results
- Eye shields protect you from flying debris without obstructing your view
- Inbuilt LED worklights over wheels keep work piece illuminate
- Cast-AL base with pre-drilled holes for quick and easy mounting to a benchtop
- Adjustable tool rests extend the life of the grinding wheels
- Rubber feet for increasing stability

สำหรับงานเจียรอุปกรณ์โลหะทุกชนิด



MODEL	WATT	Ø mm		MOTOR SPEED	SIZE	WEIGHT
	POWER	WHEEL SIZE			MACHINE	N.W. / G.W.
	Watts	mm	Inch		mm	kg
BG8	500	200x20x15.88	8"x3/4"x5/8"	2980	L425xW320xH310	11.5 / 13.0

มอเตอร์: MOTOR AND ENGINE

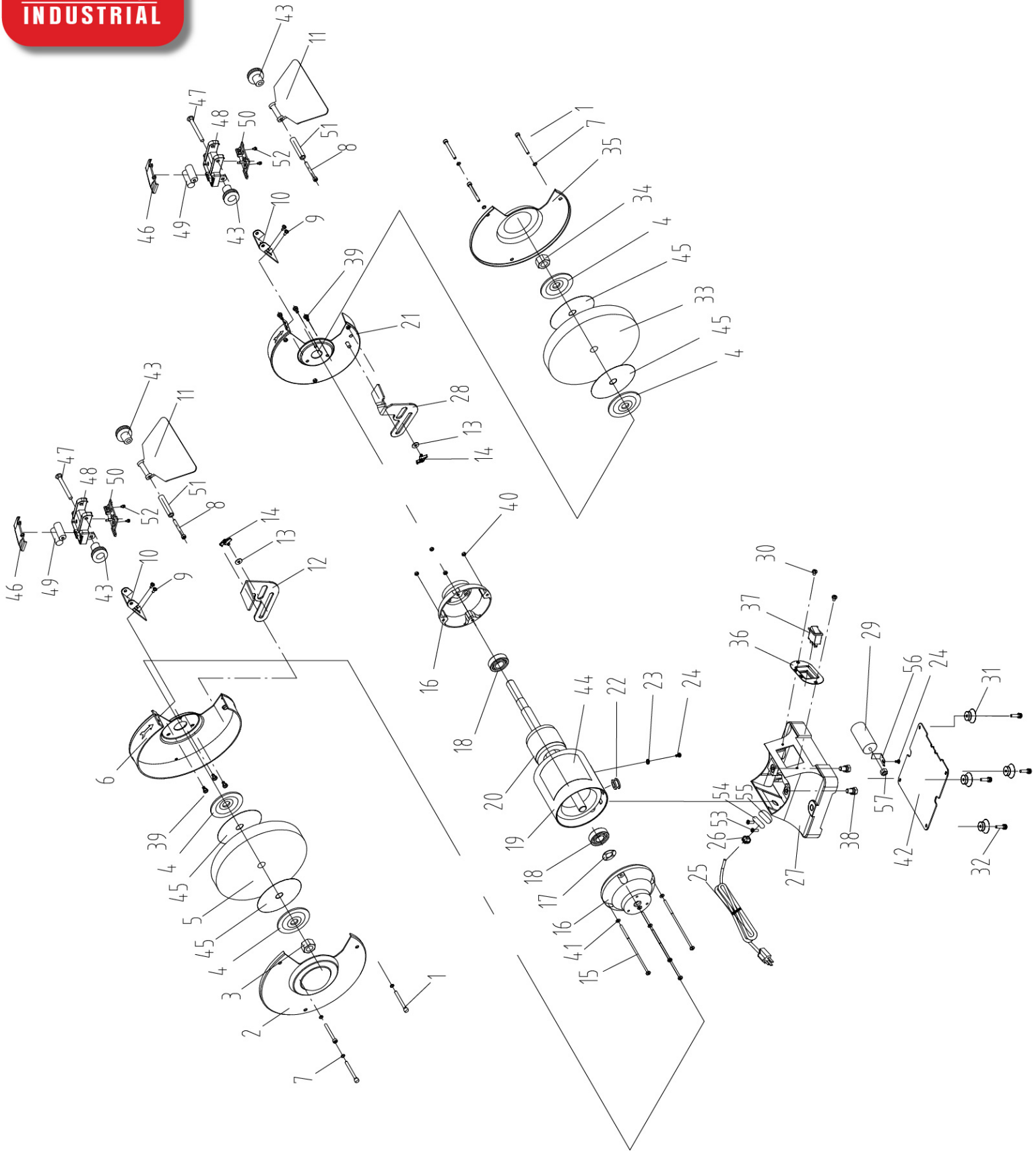
Category 14



SUMO
INDUSTRIAL

มอเตอร์หินโม่ BENCH GRINDER 8"

SPARE PARTS





มอเตอร์หินโม่ BENCH GRINDER 8"

BG8 SPARE PARTS LIST

NO.	DESCRIPTION	SPECIFICATION	QTY	NO.	DESCRIPTION	SPECIFICATION	QTY
1	TZ Philips screw	M5x46	6	30	Philips Screw	M4x8	2
2	Left Guard Cover		1	31	Rubber Foot		4
3	Hex Nut		1	32	Philips Screw and Flat Washer Assy	M4x16	4
4	Flange		4	33	Wheel	60#	1
5	Wheel	36#	1	34	Hex Nut	M16	1
6	Left Inner Guard		1	35	Right Guard Cover		1
7	Spring washer		6	36	Switch board		1
8	Small semicircle head low square neck bolt	M5x55	2	37	Switch		1
9	Philips Screw and Spring Washer and Flat Washer Assy	M5x8	4	38	Philips Screw and Spring Washer Assy	M6x18	2
10	Deflector		2	39	Philips Screw and Spring Washer Assy	M5x10	6
11	Eyeshield		2	40	Hex Nut	M5	4
12	Left bracket		1	41	Flat washer	φ5	4
13	Flat washer	φ8	2	42	Clapboard (Plastic Plate)		
14	Locking handle	M8x9	2	43	Eyeshield locking handle	M5	4
15	Philips Screw	M5x145	4	44	Name Lable		1
16	End cap		2	45	Wheel label		4
17	Wave Spring Washer	φ40	1	46	Lamp cover		2
18	Bearing		2	47	Small semicircle head low square neck bolt	M5X60	2
19	Stator		1	48	Diode light box		2
20	Rotor		1	49	Battery		4
21	Right inner Guard		1	50	Battery cover		2
22	Power Cord Sheath		1	51	Cushion covers		2
23	External teeth lock washer	φ4	1	52	Tapping screw	ST2.9X8	4
24	Philips Screw and Spring Washer and Flat Washer Assy	M4x8	2	53	Philips screw	M4X16	2
25	Power line		1	54	Strain Relief		1
26	Wire clip		1	55	Strain Relief board		1
27	Base		1	56	Capacitor support subplate		1
28	Right bracket		1	57	Hex Nut	M8	1
29	Capacitor		1				