



# INDUSTRIAL HAND CLEANER

## สบู่เหลวผสมผงขัด

สำหรับล้างคราบน้ำมันเครื่อง จารบี ซิลิโคน สีสเปรย์ สีนํ้ามัน หมึก EPOXY

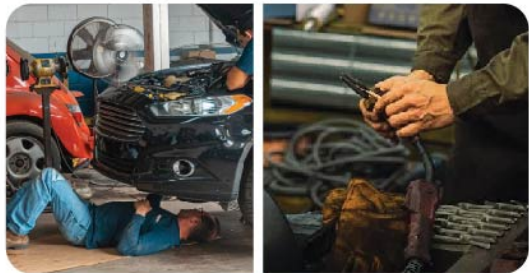
**PH กลาง**

ไม่ระคายเคือง ไม่ทำให้มือแห้ง ใช้ในงานอุตสาหกรรม โรงงาน โรงพิมพ์ อู่ซ่อมรถ กลิ่นหอมมะลิ (Jasmine) ช่วยขจัดกลิ่นน้ำมันที่ติดมือ

INDUSTRIAL SETTINGS, MECHANICAL, PAINTING, AUTO REPAIR, TOOLING, MINING AND OTHER INDUSTRIES WHERE HEAVY GREASE ARE PRESENT.



สบู่เหลวผสมผงขัด INDUSTRIAL HAND CLEANER	500ML	ขนาด 6.5x24.8 ซม.	24 Cans/Carton	<b>135.-/Can</b>
	2L	ขนาด 13.5x11x21 ซม.	8 Cans/Carton	<b>485.-/Can</b>



สำหรับคราบสกปรกปานกลาง ถึงคราบหนัก สูดร่อนโยน และไม่ระคายเคือง ด้วยส่วนผสม ลงตัวระหว่างน้ำยาล้างมือและ สารขัดช่วยทำความสะอาดมือ ได้อย่างล้ำลึก ขจัดคราบน้ำมัน จารบี หมึกพิมพ์ คราบสกปรก ในงานอุตสาหกรรม



### วิธีใช้งาน / How to use

1. กอดผลิตภัณฑ์ปริมาณเล็กน้อยลงบนฝ่ามือ
2. ถูมือให้ทั่วทั้งฝ่ามือข้อมือและหลังมือ
3. ล้างออกด้วยน้ำเปล่า

1. APPLY A SMALL AMOUNT OF PRODUCT TO YOUR PALMS 2. SCRUB TO HANDS AND RUB THOROUGHLY OVER KNUCKLES PALMS FINGERS AND BACK OF HANDS 3. RINSE THOROUGHLY WITH WATER

### ชื่อและอัตราส่วนสารสำคัญ / INGREDIENTS

WATER 50% W/W Alcohols, C12-18, ethoxylated 16% W/W  
Calcium carbonate 14% W/W Hydroxyethylcellulose 15% W/W  
Glycerine 5% W/W



### วิธีแก้พิษเบื้องต้น / FIRST AID

- หากเข้าตา ให้รีบล้างออกด้วยน้ำสะอาด หากไม่ทุเลาให้ไปพบแพทย์
- หากกลืนกิน ให้ดื่มน้ำตามปริมาณมากๆ แล้วให้ไปพบแพทย์ทันที



# สเปรย์ขจัดคราบน้ำมันและจารบี METAL PARTS CLEANER

## INDUSTRIAL HIGHT PRESSURE

ขจัดคราบสกปรกจากน้ำมัน อุปกรณ์ระบบเบรกและอะไหล่ชิ้นส่วนเครื่องยนต์

### แรงดันสูง พลังขจัดคราบพิเศษ กัดแรง สูตรแห้งเร็ว



ห้ามใช้กับบริเวณพลาสติก ยาง สีรถยนต์

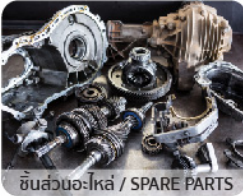
DO NOT USE ON PLASTIC, RUBBER, CAR PAINT.



ดรัมเบรก / BRAKE DRUM



ดิสเบรก / BRAKE DISC



ชิ้นส่วนอะไหล่ / SPARE PARTS

- บำรุงรักษาระบบเบรก ให้ทำงานได้เต็ม ประสิทธิภาพขจัดเสียดังจาก ดิสก์เบรก • ทำความสะอาดสิ่งสกปรกได้ดี โดยไม่ต้องทำการถอดอุปกรณ์ต่างๆออก • แห้งไว ไม่ทิ้งคราบ • ใช้งานง่าย สะดวกและรวดเร็ว

EFFECTIVELY TO CLEAN IN BRAKE SYSTEM. REMOVE THE DIRT THAT BUILD UP FROM PARTS DUE TO DAILY USE. SUIT FOR BRAKE DISC BRAKE PAD, CALIPER.

### วิธีใช้งาน / HOW TO USE

1. เขย่าก่อนใช้งาน ฉีดห่างจากเบรกและชิ้นส่วนของเบรก ประมาณ 30-40 ซม.
2. ทิ้งไว้สักครู่ น้ำยาจะชะล้างคราบสกปรกให้ไหลออกมา โดยไม่ต้องล้างน้ำหรือเช็ดออก
3. หากมีคราบน้ำมันเยอะหรือคราบฝังแน่นที่อุปกรณ์เบรกให้ฉีดซ้ำ 2-3 ครั้ง
4. ปล่อยให้แห้ง จากนั้นทดสอบการเบรกก่อนเริ่มการขับขี่อีกครั้ง

1. SHAKE BEFORE USE. SPRAY AWAY FROM BRAKE AND OTHER PARTS AT 30-40 CM. 2. LEAVE FOR A WHILE, THE SOLUTION WILL WASH AWAY GREASE AND STAINS, WITHOUT RINSING AND WIPING OFF. 3. IN CASE OF GREASY OIL OR INGRAINED STAINS, REPEAT SPRAY 2-3 TIMES 4. LET SPRAY DRY, AND TESTING BRAKE BEFORE BEGINNING DRIVING.



ขนาดสินค้า : 6.5x28 ซม. 550 ml

**xxx.-/Can**  
**xx Cans/Cartron**





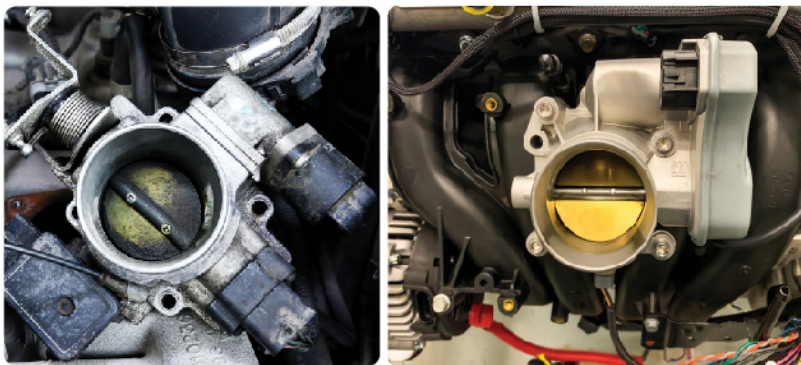
# น้ำยาล้างปีกผีเสื้อและท่อไอดี

## AIR-INTAKE & THROTTLE VALVE CLEANER

### MAINTENANCE

ขจัดคราบเขม่า คราบน้ำมัน สิ่งสกปรกต่างๆ ที่สะสมจากการใช้งาน  
แก้ปัญหาเครื่องยนต์สตาร์ทติดยาก รอบเดินเบา กระตุก กำลังตก

### ทำความสะอาด และปกป้องชิ้นส่วน



สเปรย์ล้างลิ้นปีกผีเสื้อและท่อไอดี  
ใช้ทำความสะอาดลิ้นปีกผีเสื้อและท่อไอดี เพื่อขจัดคราบเขม่า  
ตะกอนน้ำมัน คราบน้ำมันเหนียว และสิ่งสกปรกต่างๆ ที่สะสม  
มาจากการใช้งานโดยไม่ต้องถอดชิ้นส่วน เพิ่มประสิทธิภาพ  
ช่วยให้เครื่องยนต์สตาร์ทติดง่ายเดินเรียบ ไม่ดับกลางคัน  
ลดไอเสียและควันดำ สามารถใช้ทำความสะอาดหัวฉีด และ  
แคตตาลิติกคอนเวอร์เตอร์ได้ ช่วยให้การไหลเวียนของน้ำมันดีขึ้น

ขนาดสินค้า : 6.5x24.5 ซม. 550 ml

**210.-/Can**  
12 Cans/Carion



### วิธีใช้งาน / HOW TO USE

1. ดับเครื่องยนต์ เขย่ากระป๋องก่อนใช้งาน
  2. ฉีดสเปรย์น้ำยาลงบนชิ้นส่วนที่ต้องการทำความสะอาด
1. TURN OFF THE ENGINE, SHAKE BEFORE USE. 2. SPRAY THE SOLUTION ONTO THE PARTS TO BE CLEANED.

วิธีนี้เป็นเพียงคำแนะนำจากประสบการณ์ของเราเท่านั้น  
แนะนำให้ทำการทดสอบก่อนการใช้งานจริง

### ข้อแนะนำ

- เก็บไว้ให้ห่างจากเด็ก
- เก็บไว้ในที่แห้ง และมีอากาศถ่ายเทสะดวก



# สเปรย์ล้างคาร์บูเรเตอร์ CARB & INJECTOR CLEANER

## CLEANS CARBURETORS LINKAGES INJECTOR AND CHOKES

ล้างคราบเขม่าและสิ่งสกปรกที่จับตัวในท่อส่งน้ำมันและระบบเผาไหม้  
คาร์บูเรเตอร์ ปีกผีเสื้อ วาล์วไอดี ไอเสีย และหัวฉีด

## ขจัดคราบตะกอนน้ำมัน ลดเขม่าไอเสีย ใช้งาน สะอาดหมดจด ไม่ทิ้งคราบ



ขนาดสินค้า : 6.5x24.5 ซม. 550 ml

สเปรย์ล้างคาร์บูเรเตอร์ ใช้ทำความสะอาดขจัดคราบเขม่า  
ตะกอนน้ำมัน คราบไขมันเหนียว และสิ่งสกปรกต่างๆ ที่จับ  
ตัวในคาร์บูเรเตอร์คาร์บูเรเตอร์ ปีกผีเสื้อ วาล์วไอดี ไอเสีย  
และหัวฉีด เพิ่มประสิทธิภาพ ช่วยให้เครื่องยนต์สตาร์ทติดง่าย  
เดินเรียบ ไม่ดับกลางคัน ลดไอเสียและควันดำ

### วิธีใช้งาน / HOW TO USE

(สงวนสิทธิ์ให้สำหรับการใช้งานในอุตสาหกรรม และผู้เชี่ยวชาญเท่านั้น)

1. ดับเครื่องยนต์ ปล่อยเครื่องยนต์เย็นตัวลงหรืออุ่นเล็กน้อย  
(การล้างในขณะที่เครื่องยนต์ร้อน จะช่วยให้ล้างคราบสกปรกออกง่ายขึ้น)
2. เช่ยากะป่องก่อนใช้งาน 3. ฉีดสเปรย์ลงบนบริเวณที่ต้องการทำความสะอาด

วิธีใช้นี้เป็นเพียงคำแนะนำจากประสบการณ์ของเราเท่านั้น แนะนำให้ทำการทดสอบก่อนการใช้งานจริง

**ข้อแนะนำ** • เก็บไว้ให้ห่างจากเด็ก • เก็บไว้ในที่แห้ง และมีอากาศ ถ่ายเทสะดวก

**150.-/Can**  
12 Cans/Carion





# สเปรย์สลายคราบไขมันในห้องเครื่องยนต์ ENGINE SURFACE DEGREASER

## BREAK DOWN STAINS & COATING.

ช่วยขจัดคราบฝังแน่น ไขมัน น้ำมัน จาระบี ฟันละอองและสิ่งสกปรก

เครื่องยนต์สะอาดใหม่ และเงางาม  
สลายคราบ & เคลือบเงาบำรุงรักษาห้องเครื่อง  
ห้องเครื่องยนต์ไม่แห้งกรอบจากความร้อน



ป้องกันหนูกัดสายไฟ ไล่งูและแมง



ห้ามใช้งานบริเวณสวิตช์คุณภาพต่ำที่ไม่ได้มาตรฐาน เช่น สวิตช์ไม้ได้ผ่านการอบให้แข็งตัวด้วยความร้อนหรือไม่ได้อายแสงอินฟราเรดเพื่อให้แข็งตัว ฯลฯ

ขนาดสินค้า : 6.5x24.5 ซม. 550 ml

**250.-/Can**  
12 Cans/Carion

สเปรย์สลายคราบไขมันในห้องเครื่องยนต์ ทำความสะอาดเครื่องยนต์ได้ง่ายและรวดเร็ว ช่วยขจัดคราบฝังแน่น คราบไขมัน คราบน้ำมัน จาระบี ฟันละออง และสิ่งสกปรกออกจากวัสดุ ในห้องเครื่องยนต์ทั้งหมดได้อย่างรวดเร็ว แทรกซึมและทำความสะอาดได้แม้กระทั่งบริเวณที่เข้าถึงยากที่สุด

### วิธีใช้งาน

1. ดับเครื่องยนต์ และปล่อยให้เครื่องเย็น
2. ใช้พลาสติกคลุมพื้นที่และชิ้นส่วนที่เป็นอิเล็กทรอนิกส์ คาร์บูเรเตอร์และระบบอากาศเครื่องยนต์
3. เขย่ากระป๋องก่อนใช้งาน ฉีดสเปรย์ให้ชุ่มทั่วพื้นผิวที่ต้องการทำความสะอาด และทิ้งไว้ประมาณ 5-10 นาที
4. แปรงบบริเวณที่ต้องการเน้นทำความสะอาด หรือบริเวณที่มีคราบฝังแน่นแล้วใช้น้ำล้างออก
5. นำพลาสติกคลุมออก สตาร์ทเครื่องยนต์ปล่อยให้เครื่องยนต์ทำงานประมาณ 15 นาที เพื่อช่วยให้เครื่องยนต์แห้งสนิท



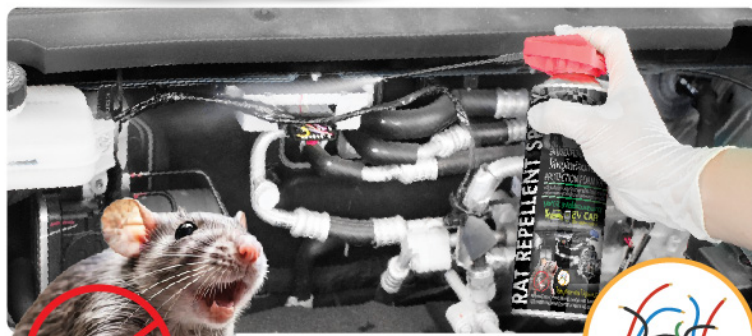


# สเปรย์เคลือบปกป้องสายไฟป้องกันหนูกัดสายไฟ LINE PROTECTION SPRAY

## PROTECTION FROM RATS

เคลือบป้องกันหนูกัดและสายไฟ รักษาสายไฟ  
ยางหุ้มสายไฟคงสภาพอยู่ได้นาน ไม่แห้งกรอบจากความร้อน

**SANTAL (กลิ่นแมกไม้)**  
**EV CAR**  
(ใช้ได้กับรถ EV และรถทั่วไป)



ป้องกันหนูกัดสายไฟ ไล่จุงและแมง

ขนาดสินค้า : 6.5x25 ซม. 550 ml

สเปรย์เคลือบสายไฟไล่หนูในห้อง  
เครื่อง ใช้เคลือบป้องกันหนูกัดและ  
สายไฟ และ รักษาสายไฟ ยาง ภายใน  
ห้องเครื่องยนต์คงสภาพอยู่ได้นาน  
ไม่แห้งกรอบแตกต่างจากความร้อน

### วิธีใช้งาน / HOW TO USE

1. เขย่ากระป๋องก่อนใช้งาน
2. ฉีดสเปรย์บางๆบริเวณสายไฟในห้องเครื่อง
3. ปล่อยให้แห้ง

1. SHAKE BEFORE USE. 2. SPRAY A THIN LAYER ON THE ELECTRICAL WIRES IN THE ENGINE COMPARTMENT. 3. LET IT DRY.



**250.-/Can**  
12 Cans/Cartron



### ข้อแนะนำ / SUGGESTIONS

- เก็บไว้ให้ห่างจากเด็ก • เก็บไว้ในที่แห้ง และมีอากาศถ่ายเทสะดวก
- KEEP AWAY FROM CHILDREN. • KEEP IN A COOL, DRY, WELL VENTILATED PLACE.



# สเปรย์ขจัดคราบผงเหล็ก WHEEL & RIM CLEANER

## สเปรย์ขจัดคราบผงเหล็ก เกิดจากการสึกหรอผ้าเบรค หลุดติดล้อแม็กซ์ ก่อเกิดสนิม

ล้อแม็กซ์ ล้ออัลลอยด์ โครเมียม กันชน และพื้นผิวโลหะทุกชนิด  
สลายคราบเขม่าเบรค คราบคาร์บอน ได้อย่างล้ำลึก



### IRON REMOVER CLEANER

สเปรย์ทำความสะอาดล้อแม็กซ์ ใช้งาน  
ได้กับล้อแม็กซ์ทุกประเภทล้ออัลลอยด์  
โครเมียม กันชน และพื้นผิวโลหะ ช่วยสลายคราบสกปรก  
ต่าง ๆ ที่ฝังแน่น ทำความสะอาดได้อย่างล้ำลึก และ  
มีประสิทธิภาพ ปลอดภัยต่อล้อแม็กซ์ทุกประเภท

### วิธีใช้งาน

1. เขย่ากระป๋องก่อนใช้งาน ฉีดสเปรย์ลงบนล้อแม็กซ์ (โดยไม่ต้องล้างน้ำก่อน)
2. ทิ้งไว้ประมาณ 2-3 นาที ฉีดสเปรย์เพิ่มหากมีคราบที่ฝังแน่น
3. ฉีดล้างด้วยน้ำสะอาด
4. ใช้ผ้าแห้งเช็ดอีกครั้ง

(ใช้งานในที่ร่ม ไม่ควรใช้กับล้อแม็กซ์ที่เพิ่งผ่านการใช้งาน  
รอให้ล้อและเบรคเย็นลงก่อน)



ขนาดสินค้า : 9x25 ซม. 500 ml

**250.-/Can**  
12 Cans/Carion



### ข้อแนะนำ

- เก็บไว้ในที่ห่างจากเด็ก
- เก็บไว้ในที่แห้ง และมีอากาศถ่ายเทสะดวก



# น้ำยาขจัดคราบบนกระจก GLASS OIL FILM REMOVER



## ขจัดคราบน้ำมันและคราบน้ำบนกระจก



ขจัดคราบฝังลึกและคราบฝังแน่น



ขนาดสินค้า : 5.4x2.3x12.8 ซม. 100 ml

## DEEP STAINS & TOUGH STAINS

### คราบฝน ชื้นก และสิ่งสกปรกต่างๆ บนกระจกทุกชนิด

คราบน้ำมันจากบนท้องถนนเกาะตัวเป็นฟิล์มฝังแน่นบนกระจก คราบน้ำฝังลึกเป็นเวลานาน เพิ่มวิสัยทัศน์ในการมองเห็น

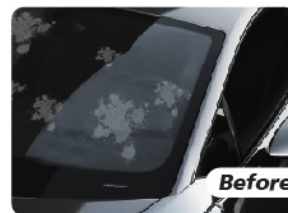
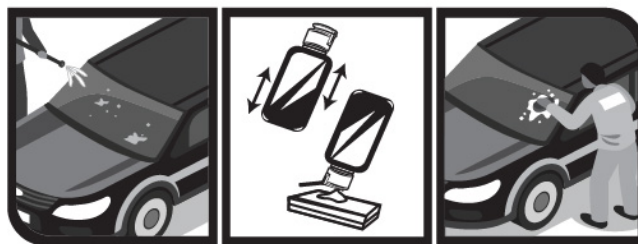
น้ำยาขจัดคราบฟิล์มน้ำมันบนกระจก ใช้ขจัดคราบฝังลึกและคราบฝังแน่น เช่น คราบน้ำมัน คราบน้ำ

คราบฝน ชื้นก และสิ่งสกปรกต่างๆ บนกระจกทุกชนิด กระจกรถยนต์ กระจกมองข้าง ทำให้กระจกที่พร่ามัวให้กลับมาใส เพิ่มวิสัยทัศน์ในการมองเห็นช่วยให้การขับขี่ดีขึ้น

## วิธีใช้งาน / HOW TO USE

1. ล้างผิวกระจกด้วยน้ำสะอาด
2. เขย่าขวดก่อนใช้งาน เทน้ำยาลงบนฟองน้ำเช็ดขัดคราบสกปรกออก
3. ล้างด้วยน้ำสะอาด และเช็ดให้แห้ง

1. WET THE SURFACE WITH CLEAN WATER. 2. SHAKE THE BOTTLE, POUR THE LIQUID ONTO THE SPONGE AND SCRUB GLASS SURFACE. 3. WASH CLEANLY WITH WATER AND WIPE WITH MICROFIBER CLOTH.



**150.-/Can**  
xx Cans/Carton



CAN BE USED ON BOTH HOME WINDOWS AND CAR WINDOWS.

## 3 STEPS

ปกป้องดูแลรักษากระจก 3 ขั้นตอน

- G1** น้ำยาขจัดคราบกระจก G1 GLASS OIL FILM REMOVER ทำความสะอาดคราบสกปรกต่างๆ ใ้ดูใหม่อยู่เสมอ
- G2** น้ำยาเคลือบกระจก G2 GLASS COATING เคลือบกระจกให้ใส ปราศจากน้ำเกาะ น้ำแข็งตก สันทราย เพิ่มทัศนวิสัยปลอดภัย
- G3** น้ำยาที่ปัดน้ำฝน G3 WINDSHIELD WASHER จัดล้างเพื่อความสะอาด ไม่ให้เกิดคราบบนกระจก เคลือบหลังสิ้นปีป้องกันไม่ให้กระจกเกิดรอย





# น้ำยาเคลือบกระจก GLASS COATING



## COATING AND CLARITY

อนุเล็กลง ของน้ำยาแต่ละโมเลกุลจะเกาะตัว และสร้างตัวเป็นชั้นฟิล์มบางๆ สร้างคุณสมบัติความลื่นของกระจกให้มากขึ้นกว่าเดิม



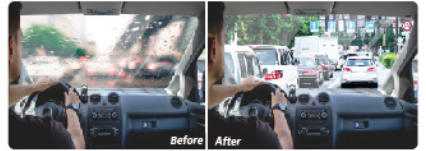
120 ml

**ป้องกันน้ำเกาะ กลมกลิ้ง กระจกใส**  
สร้างทัศนวิสัยในขณะฝนตก เพื่อความปลอดภัยในการขับขี่

**199.-/Can**  
xx Cans/Cartron

ลดการเกาะตัวของน้ำบนผิวกระจกน้ำสไลไหลผ่านเป็นเม็ดกลิ้งลงรวดเร็ว

น้ำยาเคลือบกระจก G2 ได้คิดค้นน้ำยาที่มีอนุเล็กลงๆ แต่ละโมเลกุลจะเกาะตัวสร้างชั้นฟิล์มบางๆ บนพื้นผิวกระจกทำให้พื้นผิวกระจกมีความลื่น เรียบเนียนเป็นพิเศษ ในขณะเวลาฝนตกน้ำจะไม่สามารถเกาะตัวที่กระจกได้ น้ำจะไหลกลิ้ง และถูกพัดให้หลุดออกจากกระจก และยังสามารถทำความสะอาดฝุ่นละออง คราบแมลง คราบสกปรกที่ติดบนกระจกให้หลุดออกได้ง่ายขึ้น ช่วยเพิ่มทัศนวิสัยเพื่อความ ปลอดภัยในการขับขี่ ด้วยน้ำยาที่เข้มข้น ทนการชะล้างสูงติดทนนานแม้ผ่านการล้างรถหลายๆครั้ง กระจกยังคงเงางามอยู่เสมอ



### วิธีใช้งาน (แนะนำให้ใช้น้ำยาขจัดคราบบนกระจก G1 ในการทำความสะอาดกระจกก่อนเคลือบ)

1. ทำความสะอาดพื้นผิวกระจก เช็ดทำความสะอาดให้แห้ง
2. สเปรย์น้ำยาลงบนฟองน้ำเช็ดเป็นวงกลมเล็กๆให้ทั่วกระจก
3. ทิ้งไว้ประมาณ 5 นาที จนแห้งและขยับไฟฟ้า
4. ใช้ผ้าไมโครไฟเบอร์แห้ง เช็ดจนขึ้นเงา
5. เพื่อผลลัพธ์สูงสุด ลงน้ำยาซ้ำอีกครั้ง



1. CLEAN THE GLASS SURFACE WIPE CLEAN AND DRY.
2. SPRAY THE SOLUTION ONTO THE SPONGE WIPE IN SMALL CIRCLES ALL OVER THE GLASS.
3. LEAVE IT ON FOR ABOUT 5 MINUTES UNTIL DRY AND BECOMES HAZY.
4. USE A DRY MICROFIBER CLOTH. WIPE UNTIL SHINY.
5. FOR MAXIMUM RESULTS, REPEAT AGAIN.

### 3 STEPS

ปกป้องดูแลรักษากระจก 3 ขั้นตอน

- G1** น้ำยาขจัดคราบกระจก G1 GLASS OIL FILM REMOVER ทำความสะอาดคราบสกปรกต่างๆ ใตู่ไฟอยู่เสมอ
- G2** น้ำยาเคลือบกระจก G2 GLASS COATING เคลือบกระจกให้ใส น้ำไม่เกาะ น้ำกลิ้งกลม สลื่นไหล เพิ่มทัศนวิสัยปลอดภัย
- G3** น้ำยาที่ขจัดน้ำฝน G3 WINDSHIELD WASHER จัดล้างเพื่อความสะอาด ไม่ให้เกิดคราบบนกระจก เคลือบหลังสิ้นปีป้องกันไม่ให้กระจกเกิดรอย

# น้ำยาที่ปิดน้ำฝน WINDSHIELD WASHER



**1:100**  
อัตราส่วน

สูตรเข้มข้น



กลิ่นพีช **Peach**

**32ML 24PCS/BOX**

กลิ่นบลูไอริส **Blue Iris**

ขนาดสินค้า : 2.2x10.5 ซม.

**45.-/Can**  
8 BOX/Cartron



ขจัดคราบสกปรก คราบน้ำ คราบแมลง และเคลือบผิวกระจก ให้สิ้นป้องกันรอยขีดข่วนจากใบปิดประจก ยืดอายุยางใบปิดน้ำฝน

REMOVES DIRT, WATER STAINS, INSECT STAINS, AND COATS GLASS SURFACES. TO BE SLIPPERY AND PREVENT SCRATCHES FROM THE WINDSHIELD WIPERS. EXTENDS THE LIFE OF WINDSHIELD WIPER BLADES



**01** Turn on the wiper kettle



**02** Pour the oil film remover



**03** Pour glass water or clear water to top up



**04** Open the clean glass button

## วิธีใช้งาน / HOW TO USE

1. เทลงในถังผสมกับน้ำปิดน้ำฝน (1 ขวดผสมได้ 2 ถัง)
2. ผสมน้ำแยก (1 ขวด ผสมกับน้ำได้ 3 ลิตร)

1. POUR DIRECTLY INTO THE WINDSHIELD WASHER RESERVOIR. (1 BOTTLE/2 TANKS.)
2. OR MIX WITH WATER SEPARATELY. (1 BOTTLE / 3L OF WATER.)

### 3 STEPS

ปกป้องดูแลรักษากระจก 3 ขั้นตอน

- G1** น้ำยาขจัดคราบกระจก G1 GLASS OIL FILM REMOVER ทำความสะอาดคราบสกปรกต่างๆ ให้ดูใหม่อยู่เสมอ
- G2** น้ำยาเคลือบกระจก G2 GLASS COATING เคลือบกระจกให้ใส น้ำไม่เกาะ น้ำกลิ้งตาม สิ้นไหล พัดกับลมวิสัยปลอดภัย
- G3** น้ำยาที่ปิดน้ำฝน G3 WINDSHIELD WASHER จัดล้างเพื่อความสะอาด ไม่ให้เกิดคราบกระจก เคลือบหล่อลื่นป้องกัน ไม่ให้กระจกเกิดรอย



# น้ำยาขัดสีรถยนต์

Polishing compound 1L & 300ML



## ULTIMATE GLOSS

ขัดพื้นผิวสภาพสีรถให้ใหม่ได้รวดเร็วที่สุด ลบรอยขนมากมาย รอยลึกได้ไวที่สุด ให้สีรถเงางามสูงสุด ให้ผลงานออกมาสวยงามทันที ไม่ทำให้สีเฟด หรือสีซีด ไม่เป็นคราบต่าง ผิวสีรถลื่น เรียบที่สุด เช็ดง่ายที่สุด ไม่ทิ้งคราบแข็ง ประหยัดน้ำยาที่สุด ใช้น้ำยาเพียงเล็กน้อย ขัดได้พื้นที่ใหญ่ ปริมาณน้ำยาที่ต้องใช้ต่อครั้งน้อยลง ปลอดภัยต่อสีรถ 100% ลดความร้อนที่ผิวขณะขัด ทำให้น้ำยาไม่จับผิว ขัดง่าย เช็ดง่าย เหมาะมากสำหรับงานเตรียมผิวก่อนเคลือบแพทซ์ ใช้ได้กับรถทุกสี



# น้ำยาขัดสีรถยนต์

## Polishing compound 1L & 300ML



### INFORMATION TABLE

ข้อมูลแสดงการเลือกใช้ฟองน้ำและน้ำยาขัดสีรถยนต์ โดยแบ่งตามสี เบอร์ความละเอียดและโมเดลที่ระบุ ดังนี้  
 INFORMATION SHOWING THE SELECTION OF SPONGES AND CAR POLISHES DIVIDED BY COLOR, NUMBER, RESOLUTION AND SPECIFIED MODEL.

## 1. FAST PROCESS RO/DA

STEP 1



**400**  
HEAVY FAST CUT


STEP 2



**3 IN 1**  
ONE STEP POLISH

## 2. FULL PROCESS DA

STEP 1




**1000**  
HEAVY CUT  
COMPOUND

STEP 2



**2400**  
MEDIUM CUT  
POLISH

STEP 3



**3800**  
FINISH  
GLOSS

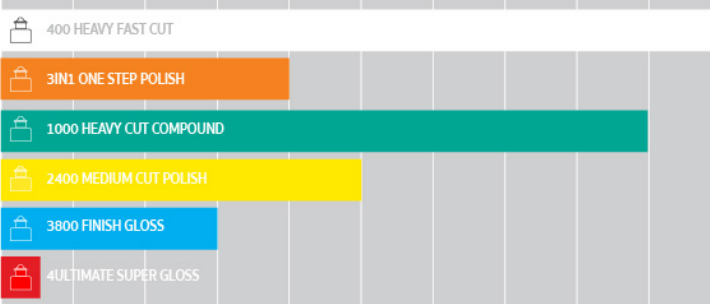
STEP 4



**4ULTIMATE**  
SUPER  
GLOSS

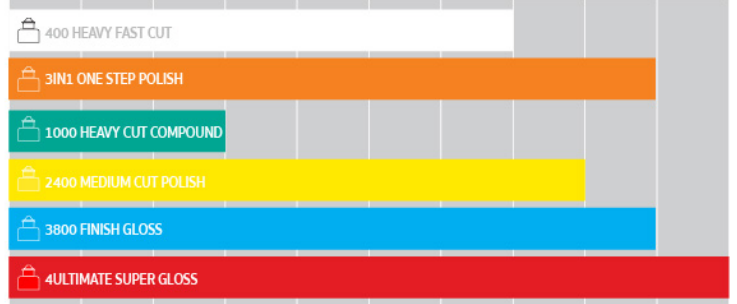
### CUT LEVEL

1 2 3 4 5 6 7 8 9 10



### GLOSS LEVEL

1 2 3 4 5 6 7 8 9 10





# น้ำยาขัดสีรถยนต์

Polishing compound 1L & 300ML

## SCRATCHES ON CAR PAINT

แผนภาพจำลองตัวอย่างผิวรถ : เรียงลำดับจากรอยขีดข่วนที่มากที่สุด - น้อยสุด และการเลือกใช้น้ำยาขัดสีรถตามพื้นผิวที่ระบุ ดังนี้







# น้ำยาขัดสีรถยนต์ 3in1

## 3in1 ONE STEP POLISH 1L & 300ML

### 1. FAST PROCESS RO/DA STEP 2

# 3in1 ONE STEP POLISH

น้ำยาขัดหยาบปานกลาง-ละเอียด-ชักเงา  
3 สเต็ป ในตัวเดียวเหมาะสำหรับขัดลบรอยหยาบ  
ปานกลาง ไม่ลึกมาก ไปจนถึงขัดละเอียด ใช้ลบรอยกระดาด  
ทรายได้ตั้งแต่เบอร์1500ขึ้นไป และสามารถชักเงาในตัว

ONE STEP POLISHING PROCESS. POLISH – FINISH – SEALANT REMOVE MEDIUM  
AND LIGHT SCRATCHES. CAN BE REMOVE #1500 SANDING MARKS. MEDIUM CUT  
POLISH WITH HIGH GLOSS FINISH.

CUT / GLOSS

4 / 9



**วิธีใช้งาน :** ใช้ร่วมกับเครื่องขัดโรตารีและDA แนะนำขัด  
ด้วย แผ่นขัดไมโครไฟเบอร์ หรือ ฟองน้ำขัดหยาบปานกลาง  
D80 D60 และขัดละเอียด D40 D20

HOW TO USE : USE WITH A ROTARY POLISHER AND DA. RECOMMEND POLISHING  
WITH A MICROFIBER POLISHING PAD OR A MEDIUM-COARSE POLISHING SPONGE  
D80 AND D60 AND A FINE POLISHING D40 OR D20.

ฟองน้ำ DA ขัดเคลือบ 5"



D80

D60

D40

D20



เครื่องขัดโรตารีรุ่น P115 SUMO



**300ML** 600.-/Pc 12pcs/Carton

**1 L** 1,300.-/Pc 6pcs/Carton









# น้ำยาขัดสีรถยนต์ เบอร์2400

## 2400 MEDIUM CUT POLISH 1L & 300ML

### 2. FULL PROCESS DA STEP 2

# 2400

## MEDIUM CUT POLISH

น้ำยาขัดหยาบปานกลาง เหมาะสำหรับ เก็บรายละเอียดงานต่อจากการขัดหยาบหรือ เป็นตัวเริ่มต้นสำหรับลบรอยขนแมว รอยริ้วแสงโอโลแกรม รอยเล็กๆน้อยๆต่างๆ โดยเฉพาะกับพิวแลคเกอร์ชนิดนี้ม หรืออ่อน ใช้ลบรอยกระดาศทรายได้ตั้งแต่เบอร์2000ขึ้นไป

REMOVE MEDIUM DAMAGED ,REFINE THE RESULT FOR HEAVY CUT COMPOUND START FOR REMOVE SWIRL MARK, HOLOGRAM OR SLIGHTLY SCRATCH. PARTICULARLY IDENTIFY SOFT CLEAR COAT AND CAN BE REMOVE #2000 SANDING MARKS

CUT / GLOSS 5 / 8



วิธีใช้งาน : ใช้ร่วมกับเครื่องขัดระบบDA แนะนำขัดด้วยฟองน้ำขัดหยาบปานกลาง D100 D80 และD60

HOW TO USE : USE WITH DA POLISHING MACHINE. IT IS RECOMMENDED TO SCRUB WITH A MEDIUM-ROUGH SPONGE D80 OR D60.

ฟองน้ำ DA ขัดเคลือบ 5"



D100

D80

D60



เครื่องขัดโรตุนย์รุ่น P115 SUMO



300ML 500.-/Pc 12pcs/Carton

1 L 1,200.-/Pc 6pcs/Carton





# น้ำยาขัดสีรถยนต์ เบอร์3800

## 3800 FINISH GLOSS 1L & 300ML

### 2. FULL PROCESS DA STEP 3

# 3800 FINISH GLOSS

น้ำยาขัดละเอียด เก็บรอยเล็กน้อยและชักเงาปรับผิว เก็บงานที่หลงเหลือจากขั้นตอนการลบรอย ใช้ลบรอย กระจกทรายตั้งแต่เบอร์3000ขึ้นไปและปรับสภาพผิว ให้เรียบเนียน เพิ่มความเงาสะท้อนให้คมชัดเตรียมผิว สำหรับเคลือบแก้ว เคลือบเซรามิก เคลือบแว็กซ์หรือติดฟิล์ม

REMOVE ELIMINATES MICRO-SCRATCHES, FINISHING POLISHESUCCEED PERFECTLY IN MEDIUM-CUT POLISH CAN BE REMOVE #3000 SANDING MARKS AND REFINE THE GLOSS. SURFACE HAS BEEN MECHANICALLY SMOOTHED, REFLECTED CLEARLY. PREPARATION FOR GLASS COATING, CERAMIC COATING, WAX OR FILM

CUT / GLOSS

3 / 9



วิธีใช้งาน : ใช้ร่วมกับเครื่องขัดระบบDA แนะนำขัดด้วยฟองน้ำ ขัดหยาบละเอียด D40 และD20

HOW TO USE : USE WITH DA POLISHING MACHINE. RECOMMENDED TO SCRUB WITH A D40 OR D20 COARSE AND FINE POLISHING SPONGE.

ฟองน้ำ DA ขัดเคลือบ 5"



D40

D20

เครื่องขัดไร้คูลย รุ่น P115 SUMO



300ML 500.-/Pc 12pcs/Carton

1 L 1,200.-/Pc 6pcs/Carton







# สเปรย์ขจัดคราบน้ำมัน BRAKE & PARTS CLEANER

## O-RING SAFE

ขจัดคราบสกปรกจากน้ำมันและฝุ่นภายในห้องเครื่องยนต์  
อุปกรณ์เบรครถยนต์และอะไหล่ชิ้นส่วนเครื่องยนต์  
**ไม่ทำลาย พลาสติก ยางและโอริง**



ดรัมเบรก / BRAKE DRUM



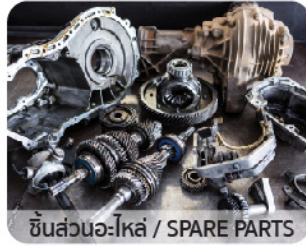
เครื่องยนต์ / ENGINE



Carburetor Carburetor Control Parts



ดิสเบรก / BRAKE DISC



ชิ้นส่วนอะไหล่ / SPARE PARTS



**สะอาดหมดจด แห้งเร็ว ไม่ทิ้งคราบ**  
มีประสิทธิภาพในการทำ ความสะอาดระบบเบรกช่วยยืดอายุ  
การใช้งาน ขจัดสิ่งสกปรกต่างๆ ที่สะสมตามชิ้นส่วนอะไหล่เบรก  
จากการใช้งาน เหมาะสำหรับ งานเบรก ผ้าเบรก คาลิเปอร์ คลัทซ์  
ใช้ได้ทั้งรถยนต์และรถจักรยานยนต์

### วิธีใช้งาน / HOW TO USE

1. เขย่าก่อนใช้งาน ฉีดห่างจากเบรก และชิ้นส่วนของเบรก ประมาณ 30-40 ซม.
  2. ทิ้งไว้สักครู่ น้ำยาจะชะล้างคราบสกปรกให้ไหลออกมา โดยไม่ต้องล้างน้ำหรือเช็ดออก
  3. หากมีคราบน้ำมันเยอะหรือคราบฝังแน่นที่อุปกรณ์เบรก ให้ฉีดซ้ำ 2-3 ครั้ง
  4. ปล่อยให้แห้ง จากนั้นทดสอบการเบรคก่อนเริ่มการขับขี่อีกครั้ง
1. SHAKE BEFORE USE. SPRAY AWAY FROM BRAKE AND OTHER PARTS AT 30-40 CM.  
2. LEAVE FOR A WHILE, THE SOLUTION WILL WASH AWAY GREASE AND STAINS, WITHOUT RINSING AND WIPING OFF.  
3. IN CASE OF GREASY OIL OR INGRAINED STAINS, REPEAT SPRAY 2-3 TIMES  
4. LET SPRAY DRY, AND TESTING BRAKE BEFORE BEGINNING DRIVING.



ขนาดสินค้า : 6.5x34.5 ซม. **840 ml**

**180.-/Can**  
12 Cans/Cartron





# น้ำยาฟื้นฟูพลาสติก

## ทุกชนิด

### PLASTIC

### COATING & RESTORER

# เงางามเหมือนใหม่ ติดทนนาน **x2**

## ฟื้นฟูพลาสติกที่ซีดจาง และเคลือบเพิ่มความเงางาม

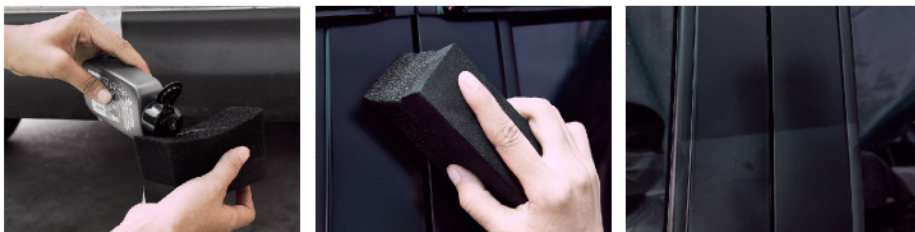


กันชนหน้า / กันชนหลัง / กรอบหน้าต่าง  
แผงจิ้งหรีด / บังโคลน / คิ้วล้อ / ยางรถ  
ทุกชิ้นส่วนที่เป็นพลาสติกภายนอก

• ป้องกันการซีดจาง

• ทนการชะล้าง

### วิธีใช้งาน



1. เขย่าขวดก่อนใช้งาน หยดน้ำยาใส่ผ้าหรือฟองน้ำ
2. เช็ดให้ทั่ว เคลื่อน้ำยาอย่างสม่ำเสมอ
3. ปล่อยให้แห้งสนิท



ปกป้องพลาสติก  
จากแสงแดด  
และรังสี UV

100ml

**169.-/Bottle**  
48 Bottles/Carton

ขนาดขวดบรรจุ  
5.4x2.3x12.8 cm





# สเปรย์ขจัดคราบ ยางมะตอย

## PITCH CLEANER

ขจัดคราบฝังแน่น  
REMOVE STUBBORN STAINS

ทำความสะอาดผิวรถ กระฉกรถ ชุมล้อ แม็กรถยนต์ โดยไม่ทำลายพื้นผิว



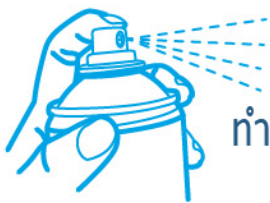
คราบยางมะตอย คราบน้ำมัน



คราบแมลง



คราบสติ๊กเกอร์



• ไม่ทิ้งคราบตกค้าง • ปลอดภัยต่อสีรถ  
ทำความสะอาดง่ายเพียงสเปรย์แล้วเช็ดออก



สเปรย์ขจัดคราบยางมะตอย ทำความสะอาดพื้นผิวได้หลากหลาย  
ใช้ขจัดคราบยางมะตอยที่ติดตามตัวรถ ล้อ ยาง และชุมล้อ คราบ  
สติ๊กเกอร์ คราบแมลง คราบน้ำมัน และคราบสกปรกที่ฝังแน่น  
ให้ออกอย่างง่ายดาย เพียงสเปรย์แล้วเช็ดออก



450 ml

ขนาดสินค้า : 6.5x20 ซม.

**175.-/Can**  
12 Cans/Carton

### วิธีใช้งาน / HOW TO USE

1. เขย่ากระป๋องการใช้ ฉีดสเปรย์บริเวณที่ต้องการทำความสะอาด
2. ทิ้งไว้ประมาณ 10 วินาที ให้น้ำยาทำการละลาย คราบยางมะตอย
3. ใช้ผ้าหมาดๆ เช็ดคราบ สกปรกออกแล้ว ใช้ผ้าสะอาดเช็ดซ้ำอีกครั้ง
4. หากเป็นคราบฝังแน่นให้ฉีดซ้ำอีกครั้ง





# น้ำยาขัดเงาโครเมียม

## METAL BRIGHTENER CHROME POLISH

ปริมาณ 100 ml

ขนาดสินค้า : 4x11.8 cm

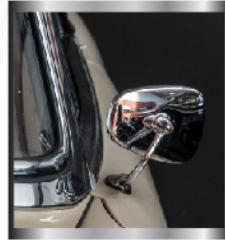
### คืนความเงางาม



ครอบไฟหน้า-หลัง



● กระจังหน้ารถ ● โลโก้



### ช่วยคืนความเงางามให้กับพื้นผิวต่างๆ

เช่น โครเมียม โลหะ สแตนเลส ทองเหลือง นิกเกิล ทองแดง และอลูมิเนียม

มีประสิทธิภาพในการขจัดคราบสกปรก คราบฝังแน่น แม้โครเมียมจะไม่ผ่านการทำความสะอาดนานเป็นเวลากหลายปี เช่น คราบตะกรัน คราบเหลือง ฯลฯ

แถมฟรี  
ผ้าไมโครไฟเบอร์  
1ผืน  
(ภายในกล่อง)



### ป้องกันการเกิดสนิมและการกัดกร่อน

259.-/Can  
12 Cans/Carton



ก่อน  
BEFORE



หลัง  
AFTER



### วิธีใช้งาน / HOW TO USE

1. เช็ดขจัดก่อนใช้งาน เทน้ำยาปริมาณที่เหมาะสมลงบนผ้า
2. ขัดบนพื้นผิวเบาๆ จนสะอาด
3. เช็ดออกด้วยผ้าสะอาด





# TIRE FOAM CLEAN & GLOSS

สเปรย์โฟมทำความสะอาดยางรถยนต์

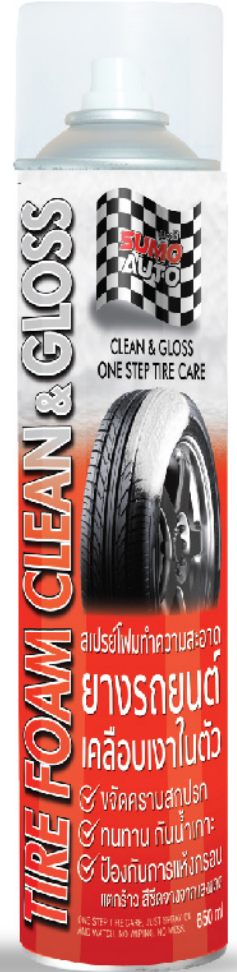


CLEAN & GLOSS

ONE STEP TIRE CARE

## สเปรย์โฟมทำความสะอาดยางรถยนต์ เคลือบเงาในตัว

- ✓ จัดคราบสกปรก
- ✓ ทนทาน กันน้ำเกาะ
- ✓ ป้องกันการแห้งกรอบแตกร้าว สีซีดจางจากแสงแดด



650 ml

150.-/Can  
12 cans/ctn

ONE STEP TIRE CARE, JUST SPRAY ON AND WATCH, NO WIPING, NO MESS.



สำหรับทำความสะอาด ล้อ และ ยางรถยนต์ ให้เหมือนใหม่อยู่เสมอ ป้องกันฝุ่นละออง คราบสกปรก และคราบน้ำได้เป็นอย่างดี คงความเงางาม ได้นานมากขึ้น ช่วยป้องกัน การแห้งกรอบ แตกร้าว สีซีดจางจากแสงแดด และสภาพอากาศได้ดี

FOR VARNISH AND CLEAN THE WHEEL AND TIRES ALWAYS LIKE NEW. PREVENT DUST, STAINS AND WATER AS WELL. HELPS TO PROTECT AND MAINTAIN SHINE. CAN BE LONGER. PREVENT DRY, CRACK, FADING, FADING FROM SUNLIGHT AND GOOD CONDITION.



1. เขย่าขวดก่อนใช้
2. ฉีดสเปรย์โฟมให้ทั่ว ในบริเวณที่มีคราบ บนแก้มยาง ฟันให้ห่าง ออกไป นี๊ว ในลักษณะเป็น วงกลม ไม่ต้องขีดหรือขีด สามารถใช้ได้นานอย่างที่แห้ง หรือเปียก เพื่อผลลัพธ์ที่ดี ที่สุดควรล้างทำความสะอาด คราบสกปรกส่วน เกินหรือคราบฟุ้งลือออก จากล้อก่อน

TIRE FOAM CLEAN & GLOSS

6.5x28 ซม.





# ดับเบิลแบล็ค สปรีเคลือบยางรถยนต์ DOUBLE BLACK SHINE TIRE SPRAY



## ยางดำ จำเภา



### เคลือบเงายางรถยนต์ ให้ดำจำเภาเหมือนใหม่ 650ml

- ✓ พื้นฟูและบำรุงรักษายางที่ซีดจางให้กลับมาดำเงา
- ✓ ป้องกัน กรด ต่าง ความร้อน รังสี UV การแห้งกรอบ

น้ำไม่เกาะ ทนต่อการชะล้างสูง ยืดอายุการใช้งาน ไม่กัดกร่อน ล้อแม็ก สิร์ก ใช้ได้หลายพื้นผิว เช่น ยางกันชน ยางขอบคิ้ว พลาสติก ไวนิล หนังแท้ ฯลฯ

**259.-/Can**  
12 Cans/Cartron



- วิธีใช้งาน / HOW TO USE**
1. ทำความสะอาดพื้นผิวที่ต้องการเคลือบเช็ดให้แห้ง
  2. เขย่ากระป๋องแล้วฉีดพ่นระยะห่างประมาณ 20 ซม. ทับบริเวณที่ต้องการเคลือบรักษา



# LEATHER & VINYL RESTORER COATING SPRAY

## สเปรย์เคลือบเงาบำรุง เครื่องหนังและไวนิล

- ✓ ขจัดคราบสกปรก
- ✓ บำรุงรักษาพื้นผิวให้เงางามอยู่เสมอ
- ✓ ป้องกันการขีดจาง แห้งกรอบ แตกกร้าว

ป้องกันฝุ่น  
ละออง

คืนความ  
ชุ่มชื้นให้กับหนัง



420 ml

### คุณสมบัติ / FEATURE

- ช่วยป้องกันฝุ่นละออง และคราบสกปรก
- คงความมันเงางาม ให้กับเครื่องหนัง
- ป้องกันการขีดจาง แห้งกรอบ แตกกร้าว จากแสงแดด
- คืนความชุ่มชื้นให้กับหนัง

### วิธีใช้งาน / HOW TO USE

1. เชย่่ากระป๋องก่อนใช้งาน จืดสเปรย์ลงบนบริเวณที่ต้องการ ทิ้งไว้ 30 วินาที
2. เช็ดวนเป็นวงกลมด้วยผ้านุ่มๆ ให้ทั่ว
3. ทิ้งไว้ให้แห้ง โดยไม่ต้องล้างน้ำออก

345.-/Can  
12 Cans/Carton



อายุการใช้งาน : 3 ปี (SHELF LIFE 3 YEARS)  
เมื่อเปิดใช้เก็บรักษาได้ 2 ปี (ในอุณหภูมิที่เหมาะสม)





# น้ำยาเคลือบเงาเครื่องหนัง GLOSS FINISH PROTECTANT

## น้ำยาเคลือบเงาเครื่องหนัง

- ✓ จัดคราบสกปรก ต่างๆ
- ✓ เคลือบเงาพื้นผิวให้กลับมาเงางาม
- ✓ พื้นฟูและปกป้องการแห้งกรอบ แตกร้าว สีซีดจางจากแสงแดด



2 กลิ่นหอม  
Fragrance



**BLACK ICE**

**LEMON**



5.2x23.6 ซม.

315 ml



SHINES + PROTECTS + FRESHENS For Leather, Vinyl, Plastic & Rubber  
Gives Beautiful Shine & Long Lasting Protection



**150.-/Can**  
24 cans/ctn



ผลิตภัณฑ์อเนกประสงค์สามารถทำความสะอาด ขจัดคราบต่างๆ หนังที่เป็นเชื้อรา หรือคราบดำ ลบรอยปากกา พลาสติกที่ขึ้นรอยต่างพร้อมเคลือบผิวให้กลับมาเงางามเหมือนใหม่ ใช้งานง่าย กลิ่นหอมช่วยฟื้นฟูปกป้องพื้นผิวจากการซีดจาง และแตกร้าว

MULTI-PURPOSE PRODUCT CAN BE CLEANED ELIMINATE VARIOUS STAINS LEATHER WITH MOLD OR BLACK STAINS. REMOVE PEN MARKS, AND PLASTIC THAT HAS BLEMISHES. READY TO COAT THE SURFACE TO MAKE IT SHINE LIKE NEW. EASY TO USE, FRAGRANT SMELL, HELPS RESTORE AND PROTECT THE SURFACE FROM FADING AND CRACKING.

1. ทำความสะอาดพื้นผิวให้ทั่ว
2. เขย่าขวดก่อนใช้งาน  
พ่นสเปรย์ โดยใช้กับฟองน้ำ หรือผ้าสะอาด
3. เช็ดให้ทั่ว รอ 2-3 นาที เพื่อให้ น้ำยาซึม หลังจากนั้นเช็ด ส่วนเกินออกให้ผลลัพธ์การเคลือบที่เงางามสม่ำเสมอ

1. THOROUGHLY CLEAN SURFACE WITH A CLEANER
2. SHAKE THE BOTTLE, POUR LIQUID. APPLY WITH A CLEAN CLOTH OR SPONGE
3. SPREAD EVENLY, ALLOW TO PENETRATE FOR A FEW MINUTES, THEN REMOVE EXCESS FOR A BEAUTIFUL PROTECTIVE SHINE



# สเปรย์แว็กซ์เคลือบสีรถยนต์ QUICK DETAILER WET & DRY SPRAY



7x22 ซม.

500 ml

ONE STEP SPRAY WAX ON WET CAR & DRY TO AN INSTANT SHINE SKIP DRYING, LEAVE CAR WET. SIMPLY SPRAY

## จัดได้เลยขณะที่รถเปียก

สเปรย์แว็กซ์ในขั้นตอนเดียว จัดและเช็ด  
เงางามทันทีข้ามขั้นตอนเช็ดแห้ง

ให้ผลลัพธ์ที่เงางามภายในเสี้ยววินาทีพร้อมการปกป้องสีรถ

ONE STEP SPRAY WAX ON WET CAR & DRY TO AN INSTANT SHINE  
Skip Drying, Leave Car Wet. Simply Spray Provides All The  
Shine And Protection In A Fraction Of The Time

จัดและเช็ด เพื่อปกป้องคราบสกปรกต่างๆ ที่จะเกาะบนผิวกระจก  
รวมถึงการป้องกันการยัดเกาะของน้ำ ทำให้ผิวกระจกเงาใสตลอดเวลา  
โล่น้ำและป้องกันการเกิดคราบน้ำที่ผิวรถ และเคลือบให้ผิวของรถเงางาม  
สร้างชั้นฟิล์มปกป้องสีรถจากการกัดกร่อนของคราบต่างๆ

250.-/Can  
12 cans/ctn



## วิธีใช้งาน HOW TO USE



STEP 1 เขย่าผลิตภัณฑ์ให้เข้ากัน SHAKE PRODUCT WELL



STEP 2 จัดสเปรย์ลงบนผิวรถในขณะที่เปียกอยู่  
SIMPLY SPRAY ONE CAR PANEL AT A TIME WHILE CAR IS STILL WET



STEP 3 เช็ดให้แห้งด้วยผ้าสะอาด หรือผ้าไมโครไฟเบอร์  
DRY WITH A CLEAN COTTON TOWEL OR MICROFIBER CLOTH.

## ข้อแนะนำ

- เก็บไว้ให้ห่างจากเด็ก
- เก็บในที่เย็นแห้งและมีอากาศถ่ายเทสะดวก
- KEEP AWAY FROM CHILDREN.
- KEEP IN A COOL, DRY, WELL VENTILATED PLACE.

โปรดเก็บไว้ที่อุณหภูมิไม่เกิน 50°C  
STORE AT TEMPERATURE NOT EXCEEDING 50°C

วิธีที่แก้ไขเบื้องต้น หากเข้าดวงตา : ล้างออกด้วยน้ำสะอาดจำนวนมากอย่างน้อย 15 นาที หากไม่ทุเลาให้ไปพบแพทย์



# QUICK DETAILER 3IN1 SPRAY

เงาเงา และ ลื่น  
ในขั้นตอนเดียว



3IN1

ใช้สำหรับเก็บงานหลังล้างรถ ลบคราบฝุ่นรอยนิ้วมือคราบสกปรกทั่วไป เคลือบเงาเก็บรายละเอียดขั้นสุดท้าย ให้ความเงา จำ สีน สูงสุด ปกป้องสีรถเพียงฉีดและเช็ด ให้ผิวสีรถอยู่ในสภาพสะอาดเหมือนใหม่ตลอดเวลา

3IN1

- ขจัดฝุ่น รอยนิ้วมือ รอยเปื้อน และสิ่งสกปรก เล็กน้อยออกจากพื้นผิวได้อย่างมีประสิทธิภาพ สะดวกและรวดเร็วกว่าการล้างรถทั่วไป
- ให้ความเงางามแก่พื้นผิวรถยนต์ สีผิว โครเมียม และขอบพลาสติก ช่วยคืนความแวววาวให้กับสีรถ
- สร้างชั้นฟิล์มให้กับผิวรถ เป็นเกาะป้องกันสิ่งสกปรกต่างๆ จากสภาพแวดล้อม รังสียูวีและองค์ประกอบอื่นๆ ลดความเสียหายที่เกิดจากออกซิเดชัน แสงแดด และการขีดจางของสี



## วิธีใช้งาน HOW TO USE



**STEP 1** เขย่าผลิตภัณฑ์ให้เข้ากัน SHAKE PRODUCT WELL

**STEP 2** ฉีดสเปรย์ลงบนผิวรถที่ต้องการเคลือบเงา SIMPLY SPRAY ONE CAR PANEL



**STEP 3** เช็ดให้แห้งด้วยผ้าสะอาด หรือผ้าไมโครไฟเบอร์ DRY WITH A CLEAN COTTON TOWEL OR MICROFIBER CLOTH.



7x22 ซม.

500 ml

250.-/Can  
12 cans/ctn



## ข้อแนะนำ

- เก็บไว้ให้ห่างจากเด็ก
- เก็บในที่เย็นแห้งและมีอากาศถ่ายเทสะดวก
- KEEP AWAY FROM CHILDREN.
- KEEP IN A COOL, DRY, WELL VENTILATED PLACE.

โปรดเก็บไว้ที่อุณหภูมิไม่เกิน 50°C  
STORE AT TEMPERATURE NOT EXCEEDING 50°C

วิธีแก้พิษเบื้องต้น หากเข้าดวงตา : ล้างออกด้วยน้ำสะอาดจำนวนมากอย่างน้อย 15 นาที หากไม่ทุเลาให้ไปพบแพทย์



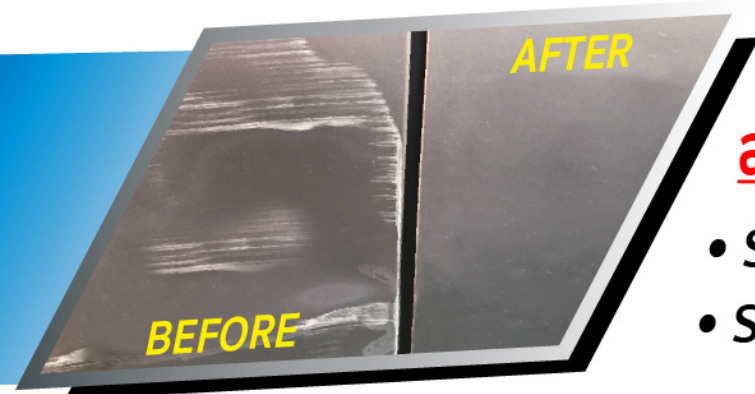
ครีมลบรอยขีดข่วน

POLISH WAX

สำหรับ  
รถยนต์  
USED FOR  
AUTOMOTIVE



N.W. 258 g



**ลบรอยขีดข่วน**

- รอยเบียด
- รอยเจ็ยวชน



เพิ่มคอลเมทเงากระจก

- รอยขูดฟุ่ตบาค
- รอยชนแวม
- กิ่งไม้เก็ยวขูด

**ทำความสะอาดคราบต่างๆ**

คราบมูลนก ยางไม้ ยางเหนียว ยางมะตอย  
ละอองสี และ คราบฝังแน่นต่างๆ

**259.-/Can**  
24 cans/ctn

**วิธีใช้งาน**

- ล้างรถให้สะอาด เช็ดน้ำให้แห้ง
- ใช้ฟองน้ำป้ายครีมลบรอยขีดข่วน และขัดบริเวณที่มีรอยขูด รอยชนแวม หรือคราบเหลืองบน รถยนต์หรือมอเตอร์ไซด์
- เช็ดด้วยผ้าไมโครไฟเบอร์ เพียงเท่านี้รอยขีดข่วนก็หายไป

**ข้อแนะนำ**

- เก็บในที่เย็นแห้งและมีอากาศถ่ายเทสะดวก
- ไม่ควรใช้งานในที่ที่มีแสงแดดจัดหรือมีอุณหภูมิสูงและในที่ที่มีฝุ่นมาก



24  
cans/carton





# DIAMOND SHIELD WAX

แว็กซ์เคลือบสีรถ เเงางามประกายเพชร



สำหรับ  
รถสีเข้ม

690.-/Can  
24 Cans/Cartron

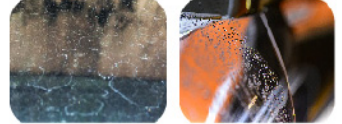
ツヤ出し  
防水

หากต้องการเคลือบรถสีอ่อน/ สีขาว แนะนำให้ใช้ร่วมกับ  
ครีมลบรอยขีดข่วน ขูโม้ ก่อนการเคลือบสีทุกครั้ง



ครีมนูบรอยขีดข่วน  
POLISH WAX

- ปกป้องสีรถชนิดต่างๆได้ ยืดอายุ และทนกรด
- เเงางาม ดูแว้นประกาย หน้าไม่เกาะ
- คาร์บูนาไรแว็กซ์ที่ดีที่สุด



เงางามฉ่ำเป็นประกายดุจดังเพชร พิวรถสีนโหลทำให้น้ำไม่เกาะ ด้วยเนื้อแว็กซ์  
เสมือนแผ่นฟิล์มที่สमानเป็นเนื้อเดียวกับสีรถเพิ่มความแข็งแรงแทนทานให้กับ  
แล็กเกอร์ และชั้นสี ปกป้องผิวรถจากมลภาวะต่างๆ กรด-ด่าง ฝุ่นละออง รังสี UV

**ปริมาณ 300 g**  
ขนาดสินค้า : 12.2x8.5 ซม.

## วิธีใช้งาน / HOW TO USE

1. ล้างรถให้สะอาด เช็ดน้ำให้แห้ง
2. ใช้ฟองน้ำป้ายแว็กซ์บางๆ และทาเบาๆ วนเป็นวงกลมให้ทั่วรถ
3. ทิ้งให้แห้ง ประมาณ 3-5 นาที และเช็ดด้วยผ้าไมโครไฟเบอร์





# แชมพูล้างรถ

# WASH & WAX

ผสมแว็กซ์

## ล้างและเคลือบ

ในขั้นตอนเดียว

# 5 in 1

หางาน

ฉ่ำฉ่ำ

น้ำไม่กระ

- ไม่ต้องเสียเวลาลองแว็กซ์
- ล้างง่ายไม่ทิ้งคราบตกค้าง
- ขจัดสิ่งสกปรก คราบเขม่าและยางมะตอย
- ผิวรถลื่นไม่ทำลายพื้นผิวรถยนต์
- อ่อนโยน ไม่ระคายเคืองต่อผิวหนัง



21.5x9.5 cm



12x8x27.5 cm

500ml	12 cans/ctn	199.-/Can
2L	6 cans/ctn	590.-/Can

ผลิตภัณฑ์แชมพูล้างรถผสมแว็กซ์ในตัว ทั้งล้างและเคลือบเงาในขั้นตอนเดียว ขจัดคราบสกปรก คราบฝุ่นละออง คราบเขม่า ยางมะตอย โดยไม่ทำลายพื้นผิวรถยนต์ ลดการจับตัวของฝุ่นละออง ทำให้ง่ายต่อการดูแลรักษา เพิ่มความเงางามหลังการล้างทำให้รถสะอาดผิวรถลื่นไหล และเช็ดออกง่ายโดยไม่ทิ้งคราบตกค้าง



- ทำความสะอาดและเคลือบสีรถ โดยไม่ทิ้งคราบตกค้าง

### วิธีใช้งาน / HOW TO USE

1. ผสมแชมพูล้างรถกับน้ำสะอาดในอัตราส่วน 1:300 (1ฝา ต่อน้ำ 3 ลิตร)
2. ใช้ฟองน้ำจุ่มแชมพูที่ผสมแล้วล้างบริเวณที่ต้องการจนทั่วให้สะอาด
3. ล้างออกด้วยน้ำสะอาด แล้วใช้ผ้าไมโครไฟเบอร์ซับน้ำและเช็ดให้แห้ง





ซูม่ออโต้  
**SUMO  
AUTO**

แชมพู ล้างรถ

**WASH  
& WAX**  
ผสมแว็กซ์

**5in1**

**เงางาม  
อ่ำวาว  
น้ำไม่เกาะ  
สูตรเข้มข้น 5 เท่า**

- ไม่ต้องเสียเวลาลองแว็กซ์
- ล้างง่ายไม่ทิ้งคราบตกค้าง
- ขจัดสิ่งสกปรก เขม่าและยางมะตอย
- ผิวรถลื่นไม่ทำลายพื้นผิวรถยนต์
- อ่อนโยน ไม่ระคายเคืองต่อผิวหนัง

500ml	12 Cans/ctn	199.-/Can
2L	6 Cans/ctn	590.-/Can
▶ 20L	1 Gallon/ctn	2,100.-/Gallon

▶ **พร้อมจำหน่าย**

ผลิตภัณฑ์แชมพูล้างรถผสมแว็กซ์ในตัว ทั้งล้างและเคลือบเงาในขั้นตอนเดียว ขจัดคราบสกปรก คราบฝุ่นละออง คราบเขม่า ยางมะตอย โดยไม่ทำลายพื้นผิวรถยนต์ ลดการจับตัวของฝุ่นละออง ทำให้ง่ายต่อการดูแลรักษา เพิ่มความเงางามหลังการล้างทำให้รถสะอาดผิวรถลื่นไหล และเช็ดออกง่ายโดยไม่ทิ้งคราบตกค้าง

- ทำความสะอาดและเคลือบสีรถ โดยไม่ทิ้งคราบตกค้าง



9.5x21.5 cm  
500ml

27.5x37.5 cm  
20L

12x8x27.5 cm  
2L

**วิธีใช้งาน / HOW TO USE**

1. ผสมแชมพูล้างรถกับน้ำสะอาดในอัตราส่วน 1:300 (1ฝา ต่อน้ำ 3 ลิตร)
2. ใช้ฟองน้ำจุ่มแชมพูที่ผสมแล้วล้างบริเวณที่ต้องการจนทั่วให้สะอาด
3. ล้างออกด้วยน้ำสะอาด แล้วใช้ผ้าไมโครไฟเบอร์ซับน้ำและเช็ดให้แห้ง

# Cockpit Cleaner



## สเปรย์เคลือบเงา คอนโซลรถยนต์

### เงางาม จำ วาว

ANTISTATIC

ป้องกันการจับตัวของฝุ่นละออง

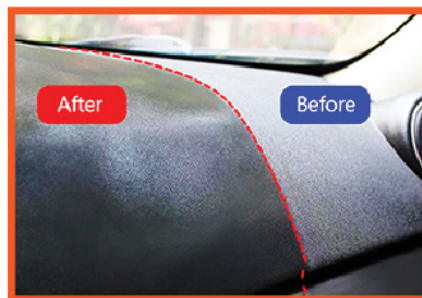
## ฟื้นฟูบำรุงรักษา อุปกรณ์ภายในรถยนต์

# VINYL PVC



• SHINE • RESTORATION AND MAINTENANCE OF CAR INTERIOR ACCESSORIES

- ทำความสะอาด **เคลือบเงาในตัว**
- ฟื้นฟู บำรุงรักษา เงางามเหมือนใหม่
- ช่วยยืดอายุการใช้งานของคอนโซล และ อุปกรณ์ภายในรถยนต์
- **สเปรย์เคลือบเงากลิ่นหอมอ่อนๆ ของส้ม ไม่จุน**
- ไม่ทิ้งคราบมันและเหนียวเหนอะ
- ป้องกันการจับตัวของฝุ่นละออง



### วิธีใช้งาน

- เชย่่ากระป๋องก่อนใช้งาน ฉีดสเปรย์ลงบนบริเวณที่ต้องการเคลือบเงา
- เช็ดจนเป็นวงกลมด้วยผ้านุ่มๆ ให้ทั่ว
- ทิ้งไว้ให้แห้ง โดยไม่ต้องล้างน้ำออก

### ข้อแนะนำ

- เก็บไว้ให้ห่างจากเด็ก
- ขณะใช้ควรสวมถุงมือยาง
- เก็บในที่เย็นแห้งและมีอากาศถ่ายเทสะดวก
- ไม่ควรใช้งานในที่ที่มีแสงแดดจัดหรือมีอุณหภูมิสูง



650 ml

**180.-/Can**  
12 cans/ctn

อายุการใช้งาน : 3 ปี  
(หลังจากเปิดใช้งานแล้วอยู่ได้ 2 ปี)

# SPRAY POLISH & WAX

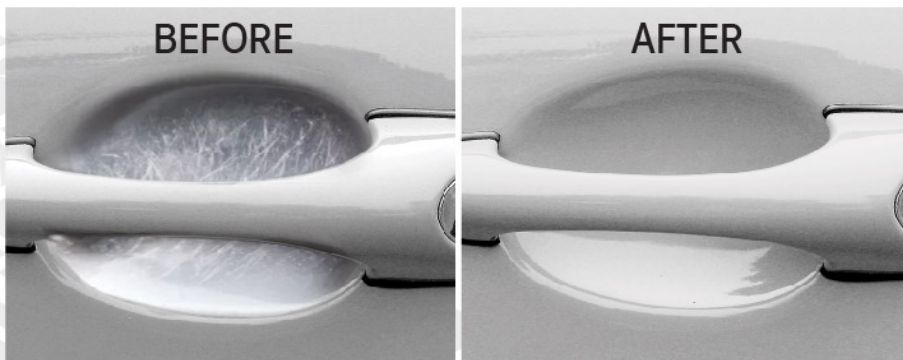
ซูโม ออโต้  
**SUMO  
AUTO**

## สเปรย์ลบรอยและเคลือบเงา

ลบรอยเบียด รอยฉีกขุ่น รอยริ้วแสง รอยขนแมว กิ่งไม้ก้ำกัวยูด เป็นต้น  
Remove squeezing marks, scratches, swirls, flaw, tree branch scratches, etc.

- ✓ ช่วยลบรอยขีดข่วนได้ดี ✓ ขัดสีรถยนต์
- ✓ ขจัดคราบสกปรก ✓ เพิ่มความเงางาม

• REMOVE SCRATCHES • CAR POLISHING • CLEAN VARIOUS STAINS • SHINE & GLOSSY



ลบรอยขีดข่วนและเคลือบเงาในขั้นตอนเดียว

### วิธีใช้งาน HOW TO USE

1. ล้างรถให้สะอาด เช็ดน้ำให้แห้ง
2. เขย่ากระป๋องก่อนใช้งาน
3. ฉีดสเปรย์ ใช้ฟองน้ำหรือผ้าไมโครไฟเบอร์ขัดบริเวณที่มีรอยขีดข่วน รอยขนแมว หรือคราบเหลือง บนรถยนต์หรือมอเตอร์ไซด์
4. เช็ดด้วยผ้าไมโครไฟเบอร์อีกครั้ง เพียงเท่านี้รอยขีดข่วนก็หายไป

1. WASH THE CAR AND DRYING. 2. SHAKE WELL BEFORE USING. 3. USE A SPRAY TO REMOVE SCRATCHES AND SCRUBBING THE AFFECTED AREA, FLAW OR STAINS ON CARS OR MOTORCYCLES. 4. WIPE WITH A MICROFIBER CLOTH.

ผลิตภัณฑ์นี้ใช้สำหรับรถยนต์ลบรอยขีดข่วนได้อย่างมีประสิทธิภาพ สามารถลบรอยขีดข่วน ที่ยังไม่ลึกถึงเนื้อเหล็กได้อย่างมีประสิทธิภาพ เช่น รอยเบียด รอยฉีกขุ่น รอยขีดฟูดบาท รอยขนแมว กิ่งไม้ก้ำกัวยูด เป็นต้น ขจัดคราบสกปรก คราบฝังแน่นต่าง ๆ ได้เป็นอย่างดี คราบมูลนก ยางไม้ ยางหนียว ยางมะตอย ละอองสี



450 ml

ขนาดสินค้า : 6.5x20 ซม.

**210.-/Can**  
12 Cans/Carton



น้ำยาถูรถและเคลือบเงา  
COMPOUND LIQUID

ขนาด  
**500ml**

**01500<sup>๒</sup>**

**ขัดเร็ว งานดี ลดต้นทุน**  
Quick polishing, Good performance, Economical

**ใช้ร่วมกับ**

SUITABLE FOR WOOL PAD

**ลูกขัดขนแกะ**

**380.-/Pc**  
**12 Pcs/Carton**



Mod. 31W



### เหมาะสำหรับ (Suitable for)

เป็นน้ำยาผสมพองขัดพิเศษและน้ำมันชักเงาใช้ร่วมกับขนแกะ สามารถลบรอยกระดากทรายเบอร์ 1000 - 1500 รอยขีดข่วน และรอยขนแมว พร้อมกับเคลือบเงาสีได้ในเวลาเดียวกัน ใช้สำหรับขัดเงา สียยนต์ได้ทุกประเภท ช่วยลดขั้นตอนการทำงาน ให้ความเงางามกับสีรถ

SUMO<sup>®</sup> 01500 TWO-IN-ONE compound liquid is medium polishing up to finishing and oil based formula compound. It helps you remove 1000-1500 grit sand paper scratches or swirl marks by using with wool pad. SUMO<sup>®</sup> 01500 can provide the car medium light oxide layer, making the paint surface crystal shining.

### วิธีใช้ (How to use)

เทน้ำยาลงบนขนแกะ ปริมาณเท่ากับเหรียญบาทก็เพียงพอกับการขัดแต่ละส่วนของรถยนต์ ปรับความเร็วรอบต่ำสุด 600 รอบต่อนาที เพื่อให้ยากระจายตัว และปรับความเร็วเพิ่มเป็น 1400-1800 รอบต่อนาที ในการขัด

Apply small amount to wool pad, start using on your car and increase the amount when you need it. Normally a lid of the liquid can be cover a hole size for most vehicle's bonnet. Starting at the minimum speed 600 RPM to let the liquid dispersions and adjusting the rotation rate from 1400 to 1800 RPM during polishing.



**ข้อควรระวัง**  
**CAUTIONS**

- ใช้ผลิตภัณฑ์ในที่เย็น และแห้ง ที่อากาศถ่ายเทได้สะดวก
- เก็บให้ห่างจากมือเด็ก
- Use the product in a cool, dry and well-ventilates area
- Keep out of reach of children



น้ำยาลบรอยและเคลือบเงา  
COMPOUND LIQUID

ขนาด  
500ml

02000<sup>๒</sup>

**ขัดเร็ว งานดี ลดต้นทุน**  
Quick polishing, Good performance, Economical

ใช้ร่วมกับ  
**ฟองน้ำ**

SUITABLE FOR FOAM FINISHING PAD

420.-/Pc  
12 Pcs/Carton



### เหมาะสำหรับ (Suitable for)

เป็นน้ำยาผสมฟองขัดพิเศษและน้ำมันชักเงาใช้ร่วมกับฟองน้ำชักเงา สามารถลบรอยขนแมวและรอยขีดข่วนบนแนวพร้อมเคลือบเงาได้ในเวลาเดียวกัน ใช้สำหรับขัดเงาสีรถยนต์ได้ทุกประเภท ช่วยลดขั้นตอนการทำงาน ให้ความเงางามกับสีรถ

SUMO<sup>®</sup> O2000 TWO-IN-ONE compound liquid is finishing and oil based formula compound. It helps you not only remove scratches or swirl marks by using with foam pad, but also maintain the surface and shining your car as using 2000 grit sand paper. SUMO<sup>®</sup> O2000 can provide the car with light oxide layer, making the paint surface crystal shining.

### วิธีใช้ (How to use)

เทน้ำยาลงบนฟองน้ำ ปริมาณเท่ากับเหรียญบาท ก็เพียงพอกับการขัดแต่ละส่วนของรถยนต์ ปรับความเร็วรอบต่ำสุด 600 รอบต่อนาที เพื่อให้น้ำยากระจายตัว และปรับความเร็วเพิ่มเป็น 2200 - 2600 รอบต่อนาที ในการขัด

Apply small amount to foam pad, start using on your car and increase the amount when you need it. Normally a lid of the liquid can be cover a hole size for most vehicles' bonnet. Starting at the minimum speed 600 RPM to let the liquid dispersions and adjusting the rotation rate from 2200 to 2600 RPM during polishing.



**ข้อควรระวัง**  
CAUTIONS

- ใช้ผลิตภัณฑ์ในที่เย็น และแห้ง ที่อากาศถ่ายเทได้สะดวก
- เก็บให้ห่างจากมือเด็ก
- Use the product in a cool, dry and well-ventilates area
- Keep out of reach of children



น้ำยาขัดลบรอยและขัดเคลือบเงาสีรถ

WATER BASE COMPOUND

ขนาด 500ml

W1500



สูตรน้ำ

งานดี ลดต้นทุน

ขัดเร็ว งานดี ลดต้นทุน  
Quick polishing, Good performance, Economical  
ให้ความเงา...เหมือนจริง!

ใช้ร่วมกับ SUITABLE FOR WOOL PAD  
ลูกขัดขนแกะ

600.-/Pc  
12 Pcs/Carton



Mod.92W



Mod.31W

เหมาะสำหรับ (Suitable for)

เหมาะสำหรับขัดสี ลบรอยขีดข่วน ดึงความสดใสของสีรถออกมา ใช้งานร่วมกับลูกขัดขนแกะ สำหรับลบรอยผิวเปลือกส้ม รอยขนแมว รอยกระดาษทรายและรอยขีดข่วนต่างๆ ได้เป็นอย่างดีเมื่อนำยาแล้วสีเงางาม คืนความเป็นธรรมชาติให้กับสีรถไม่ทิ้งคราบ ประหยัดเวลาในการขัดและเคลือบเงาได้ในเวลาเดียวกัน ทำให้การขัดสีไม่เป็นเรื่องยากอีกต่อไป

วิธีใช้ (How to use)

เทน้ำยาลงบนลูกขัดขนแกะในปริมาณเท่ากับเหรียญบาทก็เพียงพอกับการขัดในแต่ละส่วนของรถยนต์ โดยใช้เวลาเร็วรอบต่ำสุดเพื่อให้ยากระจายตัว แล้วค่อยๆเพิ่มความเร็วเป็น 1800 รอบต่อนาทีในการขัด

Suitable for abrasives scrubbing. Brighten the color of the car out. Compatible with polishing pads. Can remove rough color, scratches, scratches, sandpaper and scratches as well. When using liquid, then shade beauty does not leave stains or car paint. Save time in car coloring. Make the attrition is not difficult anymore.

Pouring the liquid on a wool pad in the amount of US dollars is enough to polish in each part. The car will use a minimum speed to disperse the liquid and speed up to 1800 rpm in scrubbing.



- ใช้ผลิตภัณฑ์ในที่เย็น และแห้ง ที่อากาศถ่ายเทได้สะดวก
- เก็บให้ห่างจากมือเด็ก
- Use the product in a cool, dry and well-ventilates area
- Keep out of reach of children



น้ำยาขัดลบรอยและขัดเคลือบเงาสีรถ

WATER BASE COMPOUND

ขนาด **500ml**

**W/2000**

**ขัดเร็ว งานดี ลดต้นทุน**  
Quick polishing, Good performance, Economical  
ให้ความเงา...เหมือนจริง!



**สูตรน้ำ**

ใช้ร่วมกับ

**ฟองน้ำ**

SUITABLE FOR FOAM FINISHING PAD

**800.-/Pc**  
**12 Pcs/Carton**



**เหมาะสำหรับ (Suitable for)**

เหมาะสำหรับขัดสีรถ ถึงความสดใสของสีรถออกมา ใช้งานร่วมกับฟองน้ำ สำหรับลบรอยขนแมว ขีด คราบน้ำและรอยขีดข่วนต่างๆได้เป็นอย่างดี เมื่อใช้น้ำยาแล้วสีเงางาม คืนความเป็นธรรมชาติให้กับสีรถไม่ทิ้งคราบประหัยดเวลาในการขัดและเคลือบเงาได้ในเวลาเดียวกัน

Suitable for abrasive scrubbing. Brighten the color of the car out. Compatible with sponge. Can remove bird droppings. Water stains and scratches various as well. When using a liquid color shine. Restore the natural color of the car does not leave stains. Time saving for polishing.

**วิธีใช้ (How to use)**

เทน้ำยาลงบนฟองน้ำในปริมาณเท่ากับเหรียญบาท ก็เพียงพอกับการขัดในแต่ละส่วนของรถยนต์ โดยใช้ความเร็วรอบต่ำสุดเพื่อให้น้ำยากระจายตัว แล้วค่อยๆ เพิ่มความเร็วเป็น 1800 รอบต่อนาที ในการขัด

Pouring the liquid on a sponge in the amount of US dollars is enough to polish in each part. The car will uses a minimum speed to disperse the liquid and speed up to 1800 r/min scrubbing.



- ใช้ผลิตภัณฑ์ในที่เย็น และแห้ง ที่อากาศถ่ายเทได้สะดวก
- เก็บให้ห่างจากมือเด็ก
- Use the product in a cool, dry and well-ventilates area
- Keep out of reach of children