

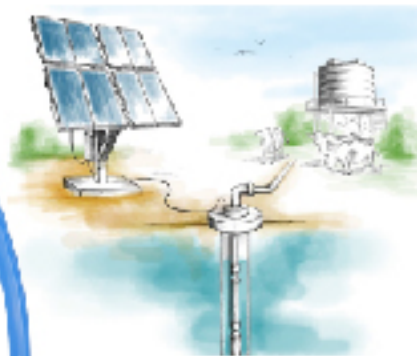


# ปั๊มน้ำซับเมอร์สโซล่าเซลล์ SOLAR SUBMERSIBLE PUMP

## MODEL: 4SW204-0.6/48



เหมาะสำหรับ  
บ่อน้ำที่มีปากบ่อขนาด **4 นิ้ว**



มาตรฐาน  
การป้องกัน



ระดับฉนวน  
กันความร้อน



ความยาว  
สายไฟ



ใบพัด



ระยะส่งน้ำสูงสุด **60M**

ปริมาณน้ำไหลสูงสุด **5.8m<sup>3</sup>/h**

ขนาดท่อน้ำออก **1.5"**

กำลังไฟ **600W**

ความเร็วรอบ **4200RPM**

หย่อนบ่อลึกสุด **40M**



4 ใบพัด  
พลาสติก PPO



Brushless  
Motor



Stainless  
Steel

**14,500.-/Pc**




# ปั๊มน้ำซับเมอร์สโซล่าเซลล์ SOLAR SUBMERSIBLE PUMP


## MODEL: 4SW204-0.6/48

### คุณสมบัติและฟังก์ชันเด่นในการทำงาน

- ✔ มอเตอร์ไร้แปรงถ่าน ประสิทธิภาพสูงกว่ามอเตอร์ทั่วไป 90%
- ✔ เครื่องมีขนาดเล็ก อายุการใช้งานยาวนาน
- ✔ มีระบบ Soft Start เพื่อลดการสึกหรอของเครื่อง
- ✔ ถ่วงควบคุมสามารถใช้กับแผงโซล่าเซลล์และแบตเตอรี่
- ✔ มอเตอร์มีระบบหล่อเย็นด้วยน้ำมันระบายความร้อนได้ดี
- ✔ มีระบบป้องกัน Overload
- ✔ มีระบบป้องกันไฟฟ้าเข้าเกินที่กำหนด
- ✔ มีระบบป้องกันไฟฟ้าเข้าต่ำเกินไป
- ✔ ใช้งานกับแรงดันไฟฟ้าได้หลากหลาย
- ✔ มีระบบป้องกันไฟฟาลัดวงจร
- ✔ มีระบบป้องกันความร้อน
- ✔ มีระบบป้องกันการต่อสายกลับ

### รายละเอียดสินค้า (SPECIFICATION)

	VOLTAGE DC	48V
	POWER	600W
	SPEED	4200RPM
	OUTLET	1.5"
	MAX. HEAD	60M
	MAX. FLOW	5.8m <sup>3</sup> /h
	IMMERSION	40M
	PROTECTION	4"
	WELL	IP68
	INSULATION	B
	TEMPERATURE	35 <sup>o</sup> C
	CABLE	3x2mm <sup>2</sup> x1m
	DIMENSION	563x98mm
WEIGHT	9.5kg	
GROSS WEIGHT	10.0kg	
PACKING SIZE	89x25.5x13cm	

	MODEL	INPUT VOLTAGE (DC)	MAX. INPUT VOLTAGE (DC)	INPUT POWER (W)	MAX. POWER (W)	MAX. INPUT CURRENT (A)	MPPT VOLTAGE RANGE (V)
	SL-48	48V DC	96V DC	600W	1000W	22A	24-72V

### อุปกรณ์มาตรฐาน



### DESCRIPTION

4	SW	2	04	-	0.6/48	—	DC Voltage (V)
						—	Motor power (Kw)
						—	Quantity of impeller
						—	Proper capacity (m <sup>3</sup> /h)
						—	SW series
						—	Well diameter ≥ 100mm (4")

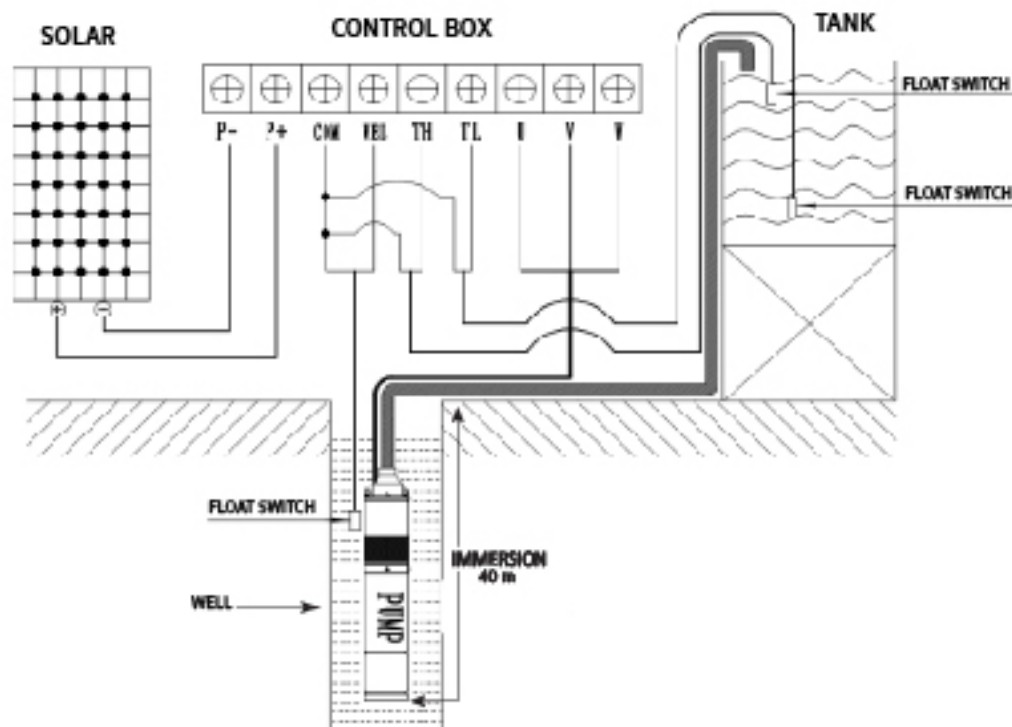




# ปั๊มน้ำซับเมอร์สโซล่าเซลล์ SOLAR SUBMERSIBLE PUMP

## MODEL: 4SW204-0.6/48

### การเชื่อมต่อแผงโซล่าเซลล์กับแผงควบคุม



### วงจรรการเชื่อมต่อแผงโซล่าเซลล์กับแผงควบคุมและปั๊มน้ำ

1. สายไฟขั้ว - จากแผงโซล่าเซลล์ ให้ต่อเข้ากับ ขั้วต่อ P- บนกล่องควบคุม
2. สายไฟขั้ว + จากแผงโซล่าเซลล์ ให้ต่อเข้ากับ ขั้วต่อ P+ บนกล่องควบคุม
3. ถ้าต้องการต่อทุ่นลอยในบ่อให้ต่อสายเซนเซอร์ทุ่นลอยระดับในบ่อเข้ากับ WEL บนกล่องควบคุม สายไฟทุ่นลอยเข้ากับ COM บนกล่องควบคุม
4. ถ้าต้องการต่อทุ่นลอยในบ่อให้ต่อสายเซนเซอร์ทุ่นลอยระดับล้นเข้ากับ TH บนกล่องควบคุม สายไฟทุ่นลอยเข้ากับ COM บนกล่องควบคุม
5. ถ้าต้องการต่อทุ่นลอยในบ่อให้ต่อสายเซนเซอร์ทุ่นลอยระดับต่ำเข้ากับ TL บนกล่องควบคุม สายไฟทุ่นลอยเข้ากับ COM บนกล่องควบคุม
6. สายสีน้ำตาลของปั๊มให้ต่อเข้ากับขั้วต่อ U บนกล่องควบคุม
7. สายสีน้ำเงินของปั๊มให้ต่อเข้ากับขั้วต่อ V บนกล่องควบคุม
8. สายสีดำของปั๊มน้ำให้ต่อเข้ากับขั้วต่อ W บนกล่องควบคุม

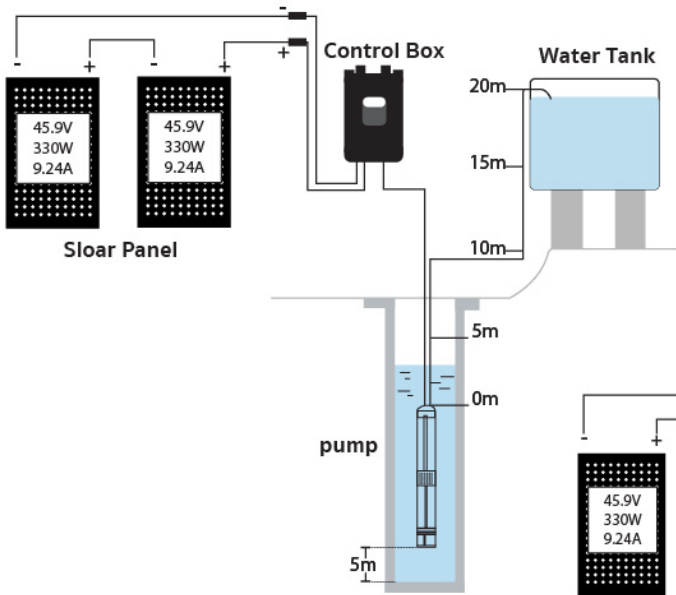
**\* ไม่มีแกมทุ่นลอยในบ่อบาดาล และแท็งค์\***



# ปั๊มน้ำซับเมอร์สโซล่าเซลล์ SOLAR SUBMERSIBLE PUMP

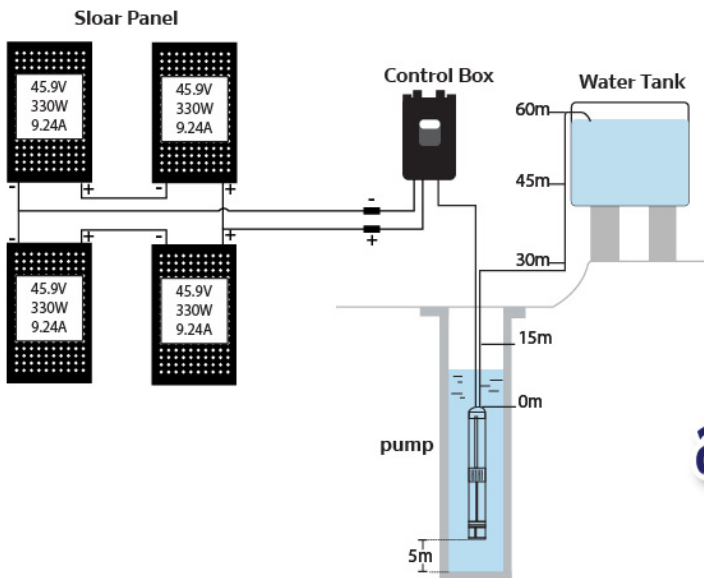
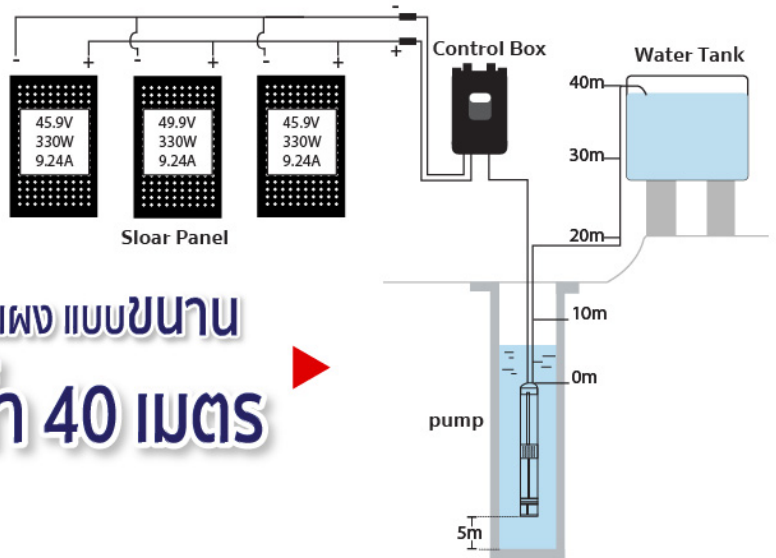
## MODEL: 4SW204-0.6/48

### การต่อแผงโซล่าเซลล์



การต่อโซล่าเซลล์ 2 แผง แบบอนุกรม  
สำหรับจุดน้ำ 20 เมตร

การต่อโซล่าเซลล์ 3 แผง แบบขนาน  
สำหรับจุดน้ำ 40 เมตร



การต่อโซล่าเซลล์ 4 แผง แบบผสม  
แบบอนุกรมและแบบขนาน  
สำหรับจุดน้ำ 60 เมตร

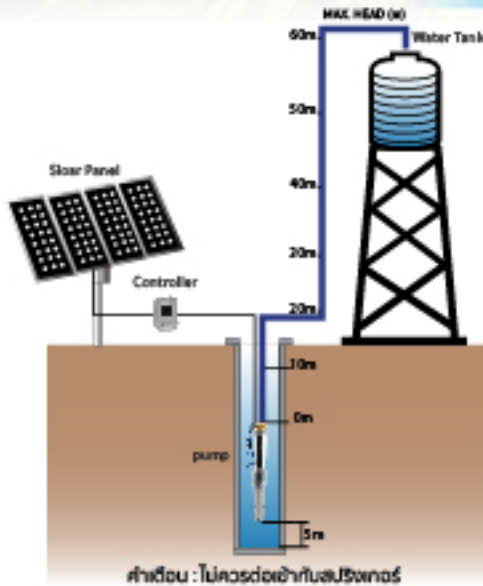




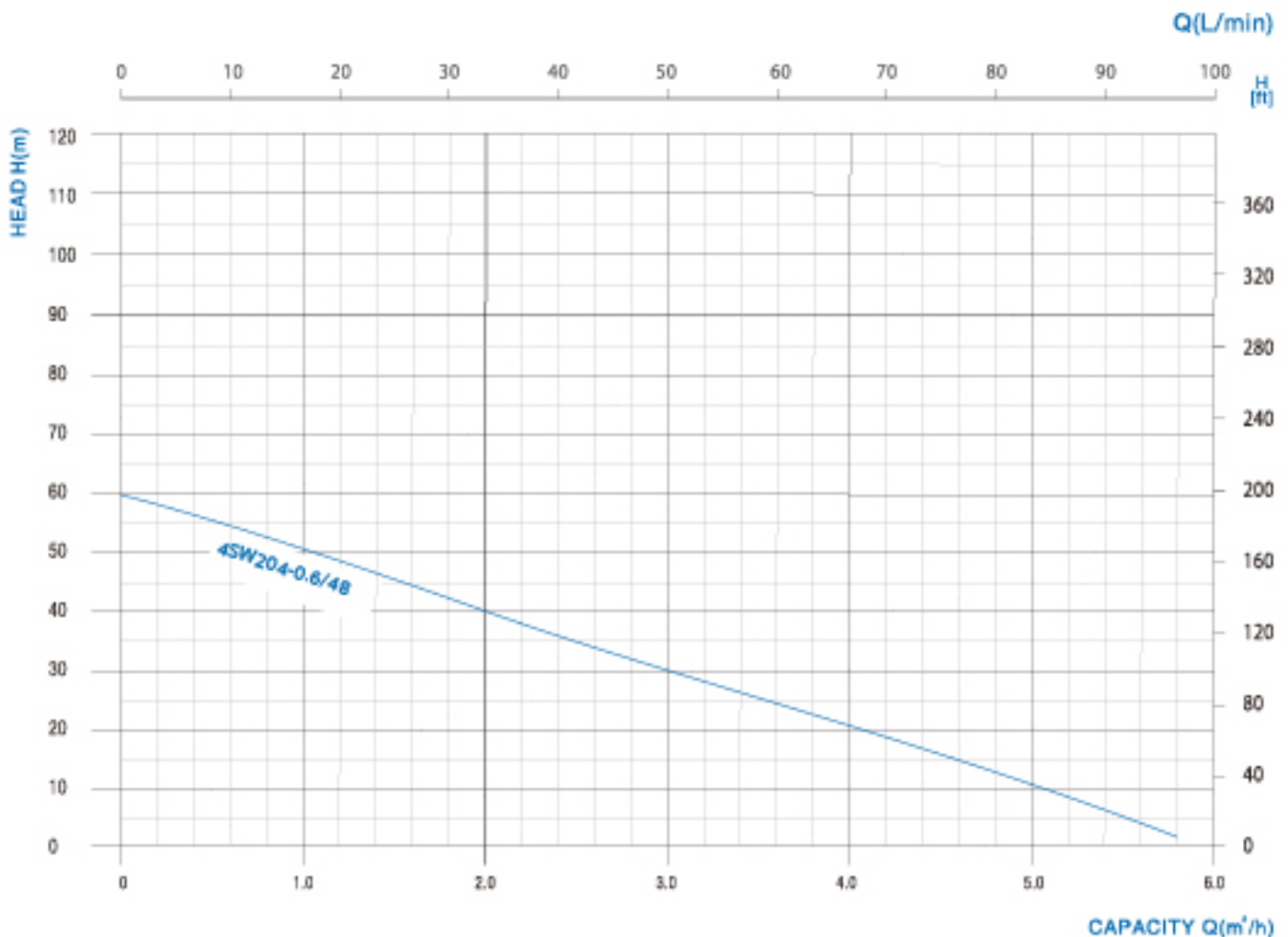
# ปั๊มน้ำซับเมอร์สโซล่าเซลล์

## SOLAR SUBMERSIBLE PUMP

### MODEL: 4SW204-0.6/48



CAPACITY AND HEAD									
L/min	0	8	17	<b>33</b>	50	67	83	92	97
M <sup>3</sup> /h	0	0.5	1	<b>2</b>	3	4	5	5.5	5.8
Head (m)	60	55	50	<b>40</b>	30	20	10	5	0



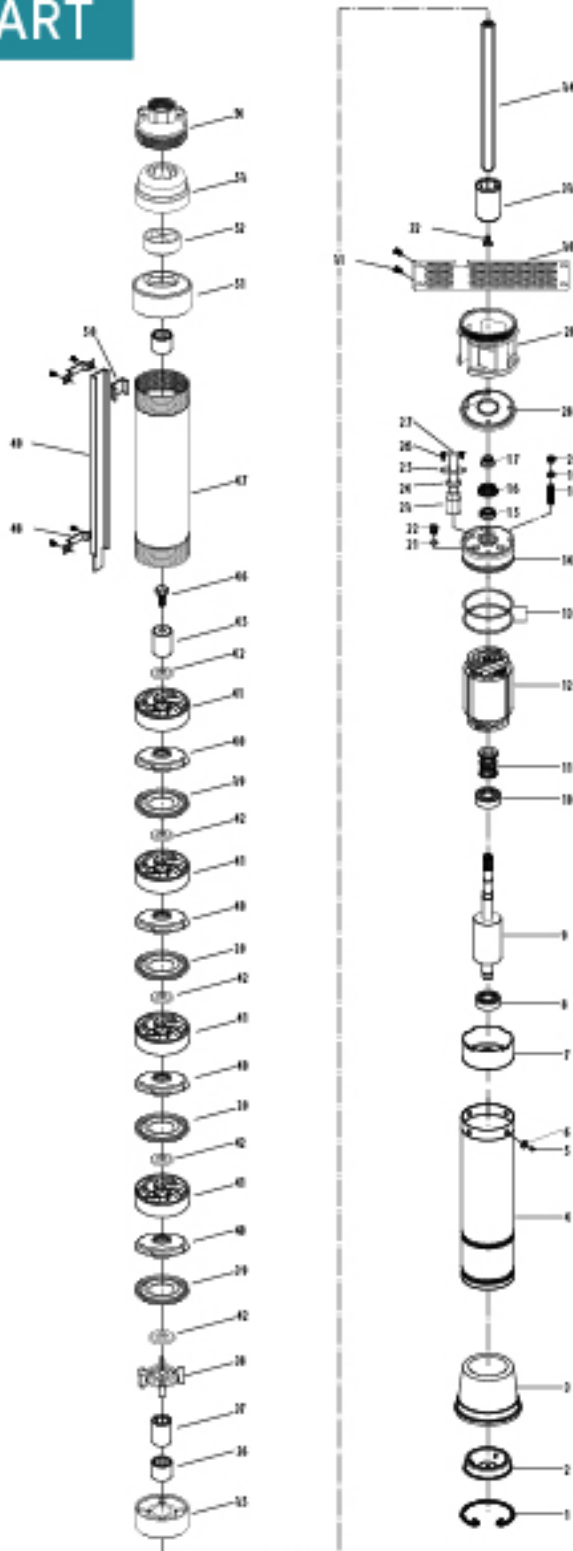


# ปั๊มน้ำขบเมอร์สโซล่าเซลล์

## SOLAR SUBMERSIBLE PUMP

### MODEL: 4SW204-0.6/48

#### SPARE PART



1	Clamping spring
2	End cover
3	Expand sleeve
4	Motor pipe
5	Screw
6	Locking ring
7	Bearing seat
8	Deep groove ball bearings
9	Motor rotor
10	Deep groove ball bearings
11	Mechanical seal
12	Motor stator
13	O-ring
14	Oil chamber
15	Skeleton oil seal
16	Sand proof cover
17	Sand proof cap
18	Stud
19	Washer
20	Nut
21	O-ring
22	Screw
23	Cable shield sleeve
24	Pressing block
25	Pressing plate
26	Screw
27	Cable
28	The oil chamber cover
29	Suction support
30	Strainer
31	Coupling
32	Screw
33	Screw
34	Shaft
35	Intermediate support
36	Guide bush
37	Bearing bush
38	Support bush
39	Diffuser cover
40	Impeller
41	Diffuser
42	Sealing gasket
43	Bearing bush
44	Screw
45	Pump pipe
46	Holder pipe
47	Cable cover
48	Cable shield
49	Valve seal
50	Valve
51	Valve frame
52	Outlet



# แผงโซล่าเซลล์ SOLAR PANEL

Model: **SMP340**



สินค้ากำลังจะเข้า  
Coming Soon !!



- ควรติดตั้งและบำรุงรักษา โดยช่างผู้เชี่ยวชาญ
- ระวังระวังไม่ให้เกิดความเสียหาย หรือรอยขีดข่วนบริเวณ ด้านหลังของแผงโซล่าเซลล์
- INSTALL AND MAINTAIN BY PROFESSIONAL TECHNICIANS.
- PLEASE EXERCISE CAUTION DON'T DAMAGE OR SCRATCH THE REAR SURFACE OF THE MODULE.

**ระวังอันตรายจากไฟฟ้า**

**X,XXX.-/PC**