



# เครื่องตัดหญ้าไร้สาย

CORDLESS GRASS TRIMMER

MODEL

# CGT777-1

CORDLESS with Li-ion 20V BATTERY PACK อุปกรณ์ไร้สายพร้อมแบตเตอรี่

THE ROCK OF POWER BOMBER

อี๊ดแรงทน ต้อง ซูโม



EN 55014-1:2017 EN 55014-2:2015



น้ำหนักเบา เสียงเบา ใช้งานง่าย

“คุณผู้หญิงก็สามารถใช้งานได้”

เหมาะสำหรับตัดหญ้า “ในพื้นที่ขนาดเล็ก”

พลังงานสูงสุด **250W**

16 cm



30 cm

112 cm

อุปกรณ์มาตรฐาน (Standard Accessories)

1. ที่ชาร์จ 1 อัน
2. แบตเตอรี่ 1 ก้อน
3. ใบตัดหญ้าพลาสติก 20 ใบ



**4,200.-/Pc**  
2 Pcs/Carton

## ข้อมูลทางเทคนิค (Technical Data)

แรงดันไฟฟ้า Rated Voltage	20V
ความเร็วรอบ No-Load Speed	9000RPM
ความกว้างของการตัด Cutting Swath	254 mm
จำนวนใบตัดที่ใช้ Cutting System	2 Blade
ปรับระดับด้ามจับได้ Telescopic Handle	1.0-1.36 m
ระดับความดันเสียง Sound Pressure Level (A)	79.5 dB
ความดังของเสียงขณะทำงาน Sound Power Level (A)	96 dB
ขนาดเครื่อง Dimension	112x30x16 cm
น้ำหนัก Net Weight	1.84 kg

## แบตเตอรี่ (Battery)

แรงดันไฟฟ้า Rated Voltage	20V
ขนาดความจุ Capacity	2.0Ah
ระยะเวลาชาร์จ Charging Time	60 mins
ชนิดแบตเตอรี่ Battery Type	Li-ion

## ที่ชาร์จ (Charger)

แรงดันไฟฟ้า Rated Voltage	230-240V
แรงดันไฟออก Output Voltage	21.5V
กระแสไฟออก Output Current	2.4A

## วิธีใช้ (How to use)

- ใช้ตัดหญ้าอ่อนในพื้นที่บริเวณสนามหญ้า
- Used to cutting the grass in the area of the lawn.

## ข้อแนะนำ (Suggestion)

- ควรปิดเครื่องก่อนการทำความสะอาดทุกครั้ง
- หากมีปัญหาในการใช้งานโปรดติดต่อตัวแทนจำหน่ายหรือศูนย์บริการซูโมเท่านั้น
- Always turn off the machine before cleaning.
- If there is a problem in the operation, please contact the representative. Sells or sumo service center only.

## WARNING

อ่านคำเตือนเพื่อความปลอดภัยการไม่ปฏิบัติตามคำเตือนและข้อแนะนำ อาจได้รับบาดเจ็บอย่างร้ายแรง

Read all safety warnings and all instructions. Failure to follow the warnings and instructions may result in electric shock, fire or serious injury.



# เครื่องตัดหญ้าไร้สาย

CORDLESS  
GRASS  
TRIMMER

MODEL

# CGT777-1

CORDLESS  
with  
**Li-ion**  
**20V**  
BATTERY PACK  
อุปกรณ์ไร้สายพร้อมแบตเตอรี่

## THE ROCK OF POWER POWER

## อี๊ดแรงทน ต้อง ซูโม



EN 55014-1:2017  
EN 55014-2:2015



• **ด้ามจับ** ออกแบบตามสรีระศาสตร์ เพื่อลดความเมื่อยล้าของข้อมือในขณะที่ทำงาน มียางกันลื่นที่ผลิตด้วยวัสดุ TPE กระชับเหมาะมือ  
The handle is designed according to ergonomics. It reduces the user's wrist fatigue while working. TPE soft handle to prevent sliding.

• **ปุ่มล็อกสวิตช์** ปุ่มล็อกสวิตช์สำหรับการใช้งานต่อเนื่อง เพื่อลดความเมื่อยล้าจากการกดสวิตช์เป็นเวลานาน  
Switch lock button for continuous working to reduce fatigue.

• **สวิตช์** เปิด/ปิด ปุ่มกดโกนขนาดใหญ่ ที่ถูกออกแบบมาเพื่อความสบายขณะใช้งาน  
ON/Off switch large trigger switch design for more comfortable using.

• **ด้ามจับเสริมปรับเลื่อนได้** ออกแบบเพื่อความสะดวกสบายในการใช้งาน ปรับหมุนได้ไว้สำหรับการเปลี่ยนทิศทาง  
Adjust handle The extra handle is designed for comfort in use, Can be rotated for changing direction.

• **การ์ดป้องกันจากการตัดโดนดอกไม้**  
Flower guard.

• **ตัวเครื่อง** ผลิตจากพลาสติกเอ็นจีเนียริง ที่ไม่ลามไฟแข็งแรงทนความร้อนได้สูง  
Made from engineering plastic, durable and flame resistant.

• **ปรับองศาและหมุนซ้ายขวา**  
Adjust angle and rotate left, right.

• **ปุ่มกดสำหรับปรับองศาหัวตัด**  
ปรับหมุน 90°  
90° Rotating head.

• **การ์ดป้องกันใบมีด** ป้องกันเศษหญ้ากระเด็นจากการทำงาน  
Blade guard, Prevent grass splashes from splitting from work.

• **ช่องลมเข้าระบายความร้อน** มีขนาดช่องที่ใหญ่ ลมเข้าได้มาก ระบายความร้อนได้ดี  
Big air inflow vent and good ventilation.

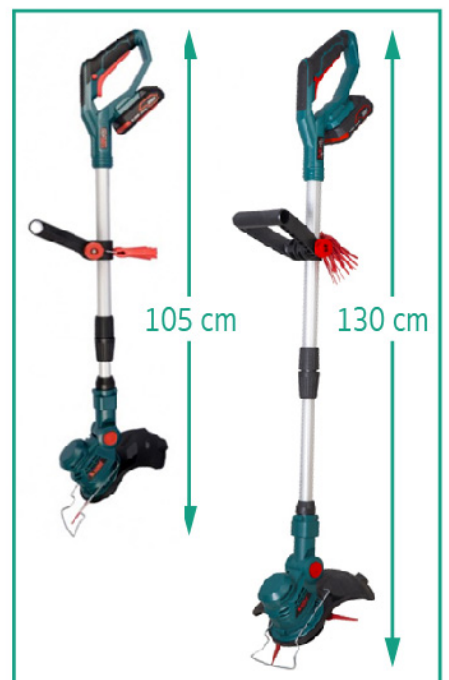
• **ใช้ใบตัดหญ้าพลาสติก 2 ใบ** ในการทำงาน  
Plastic grass blade, Insert 2 cutting pieces as required.



• **ช่องใส่แบตเตอรี่ 2.0Ah**  
Battery compartment  
เวลาในการชาร์จ 60 นาที  
Charging time 60 min.

• **ใบตัดหญ้าพลาสติก 20 ใบ**  
20 plastic grass blade.

• **ขั้วต่อสำหรับปรับความยาวด้ามจับ**  
Rotary switch for expand and contract.





# เครื่องตัดหญ้าไร้สาย

CORDLESS  
GRASS  
TRIMMER

MODEL

# CGT777-1

CORDLESS  
with  
**Li-ion**  
**20V**  
BATTERY PACK  
อุปกรณ์ไร้สายพร้อมแบตเตอรี่

THE ROCK OF  
**POWER**  
POWER

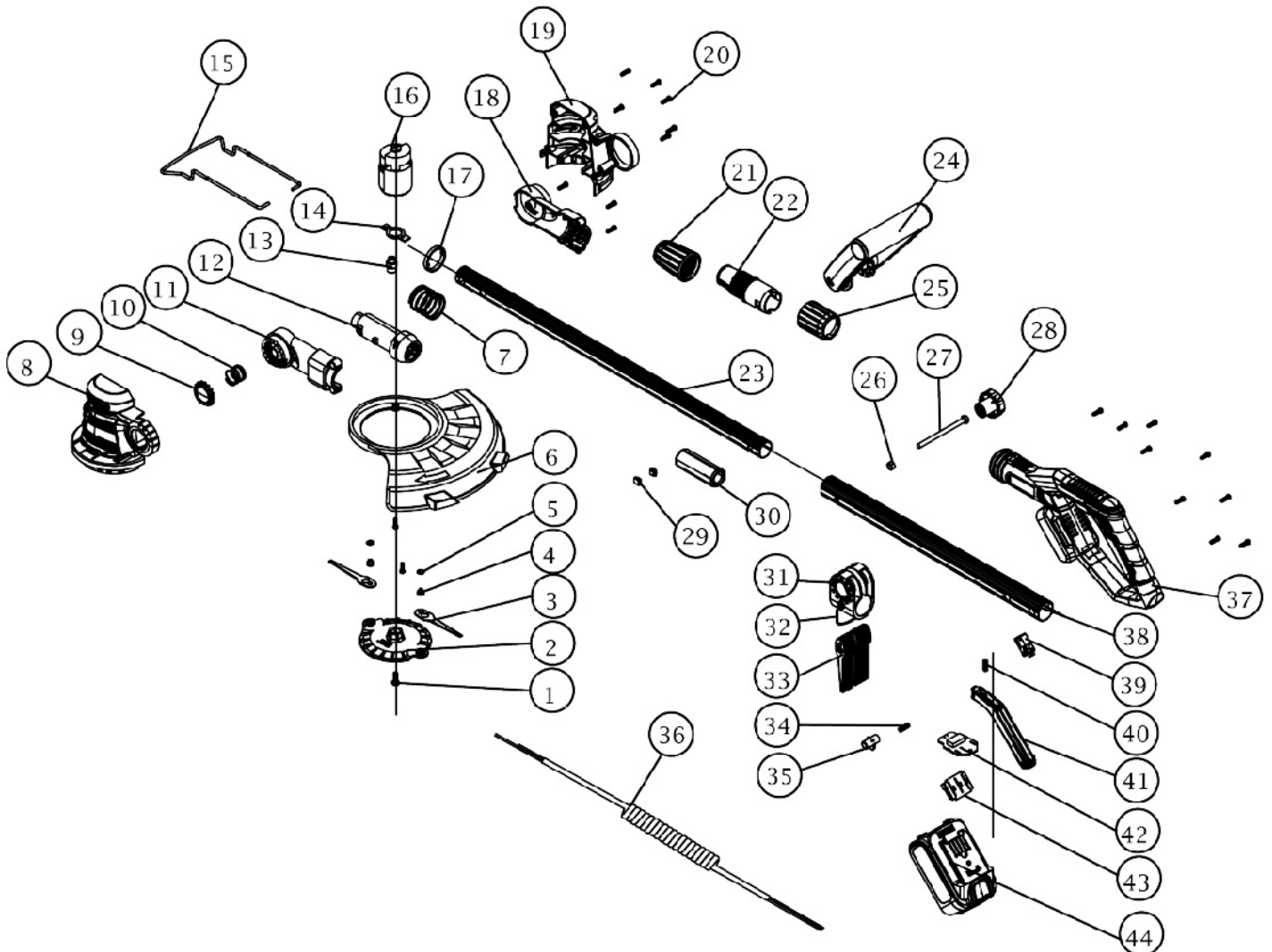
อีจแรงทน ต้อง **ซูโม่**



EN 55014-1:2017  
EN 55014-2:2015



## SPARE PARTS





# เครื่องตัดหญ้าไร้สาย

CORDLESS  
GRASS  
TRIMMER

MODEL  
**CGT777-1**

**CORDLESS**  
with  
**Li-ion**  
**20V**  
BATTERY PACK  
อุปกรณ์ไร้สายพร้อมแบตเตอรี่

**THE ROCK OF  
POWER**

อีจแรงทน ต้อง ซูโม่



EN 55014-1:2017  
EN 55014-2:2015



## SPARE PARTS

NO.	NAME	QTY	PRICE
1	TOOTH SCREW	1	10.-
2	CUTTER HEAD	1	200.-
3	THE BLADE	2	
4	THE RIVET	2	
5	GASKET	2	
6	SHIELD	1	
7	SPRING	1	
8	SHELL BOTTOM	1	
9	BUTTON	1	
10	SPRING	1	
11	SWIVEL BASE	1	
12	TENSILE SET	1	
13	THE OUTPUT SHAFT	1	
14	THE MOTER COVER PLATE	1	
15	TO PROTECT THE KNIFE WIRE	1	
16	THE MOTER	1	
17	LIMIT CIRCLE	1	
18	SWIVEL HANDLE COVER	1	
19	CASING COVER	1	
20	TAPPING SCREW	22	
21	A KNOB	4	
22	LOCATING SLEEVE	4	

NO.	NAME	QTY	PRICE
23	ALUMINUM TUBE SMALL	1	
24	THE AUXILIARY HANDLE	1	
25	KNOB SET	1	
26	M6 NUT	1	
27	M6 BOLTS	1	
28	AUXILIARY HANDLE KNOB	2	
29	LIMIT BLOCK	2	
30	LIMIT SET	1	
31	BRACE	1	
32	HANGING A KNIFE WIRE	1	
33	THE BLADE	20	
34	SWITCH ON THE SPRING	1	
35	THE PUSH ROD	1	
36	SPRING LINE	1	
37	HANDLE END AND COVER	1	
38	IN THE ALUMINUM TUBE	1	
39	GOOD DRAGON SWITCH	1	
40	SWITCH HANDLE SPRING	1	
41	THE SWITCH HANDLE	1	
42	PCB	1	
43	STENTS	1	
44	BATTERY PACK	1	

## ใบมีดพลาสติกตัดหญ้า

สำหรับเครื่องตัดหญ้าไร้สาย

รุ่น **CGT777-1**  
MODEL

PLASTIC BLADE FOR CORDLESS GRASS TRIMMER



ตัดรวดเร็ว ต่อเนื่อง **แข็งแรง ทนทาน**

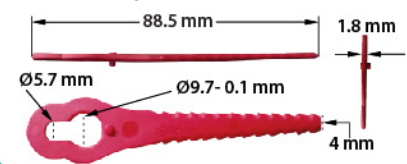
### วิธีการใช้งาน/HOW TO USE

- วางใบมีดตรงรูขนาดใหญ่บนลูกกรงแล้วดึงให้เข้าล็อกจากนั้นทำการตัดหญ้าได้ตามปกติ
- PLACE THE BLADE IN A LARGE HOLE ON THE SCREW AND PULL. THEN MOW THE GRASS AS USUAL.

### ข้อแนะนำ/SUGGESTION

- ควรเปลี่ยนใบมีดเมื่อหมดความคม
- SHOULD BE REPLACE WHEN THE CUTTING BLADE ARE OUT OF SHARPNESS.

### ขนาดสินค้า/PRODUCT DIMENSION



**290.-/Pack**  
20 Pcs/Pack



# เครื่องตัดแต่งพุ่มไม้ไร้สาย

CORDLESS  
HEDGE  
TRIMMER

MODEL

# CHT777-2

CORDLESS  
with  
**Li-ion**  
**20V**  
BATTERY PACK  
อุปกรณ์ไร้สายพร้อมแบตเตอรี่

THE ROCK OF  
**POWER**  
POWER

อีจแรงทน ต้อง **ซูโม่**



EN 55014-1:2017  
EN 55014-2:2015



เสียงเบา ไร้มลพิษ น้ำหนักเบา  
ใช้งานง่าย สะดวกสบาย  
พุ่มไม้ไหนๆ ก็ **ตัดแต่งได้หมด**

ปุ่มเซฟตี้ เพื่อป้องกันอันตราย  
จากการใช้งานโดยไม่ได้ตั้งใจ



การ์ดป้องกัน  
เศษไม้กระเด็น

ใบมีดแผ่นเหล็ก  
ขนาด 51 ซม.  
(20 นิ้ว)

ด้ามจับ ออกแบบตามสรีระศาสตร์ เพื่อลดความเมื่อยล้าของข้อมือ ในขณะที่ทำงานมียางกันสั่นที่ผลิตด้วยวัสดุ TPE กระชับเหมาะมือ

ปุ่มปรับองศา เพื่อหมุนเปลี่ยนมุม ในตำแหน่ง +/- 45°/+90°

ด้ามจับ ขนาดใหญ่ กระชับ ถนัดมือ

พร้อม แบตเตอรี่ **1** ก้อน  
WITH BATTERY 1 PC



สวิตช์  
ใช้งานเครื่อง

18.6 cm

ความจุแบตเตอรี่  
**2.0Ah**

98 cm



**4,590.-/Pc**  
2 Pcs/Carton

## ข้อมูลทางเทคนิค (Technical Data)

แรงดันไฟฟ้า Rated Voltage	20V
ความยาวของด้ามใบมีด Cutting Length	510 mm
เส้นผ่านศูนย์กลางของใบมีดตัด Cutting Diameter	15 mm
ความเร็วรอบ No-load Speed	1300SPM
ความดังของเสียงขณะทำงาน Sound Power Level	94.0 dB(A)
ระดับการสั่นสะเทือนขณะตัด Vibration Level (m/s <sup>2</sup> )	2.63 m/s <sup>2</sup>
ขนาดเครื่อง Dimension	98x19.6x18.6 cm
น้ำหนักเครื่องเปล่า Machine Weight	2.12 kg
น้ำหนักรวมสุทธิ Gross Weight	2.52 kg

## แบตเตอรี่ (Battery)

แรงดันไฟฟ้า Rated Voltage	20V
ขนาดความจุ Capacity	2.0Ah
ระยะเวลาชาร์จ Charging Time	60 mins
ชนิดแบตเตอรี่ Battery Type	Li-ion

## ที่ชาร์จ (Charger)

แรงดันไฟฟ้า Rated Voltage	230-240V
แรงดันไฟ้ออก No-load Speed	21.5V
กระแสไฟ้ออก Pad Size	2.4A

## อุปกรณ์มาตรฐาน (Standard Accessories)

- 1.ที่ชาร์จ 1 อัน (Charger)
- 2.แบตเตอรี่ 1 ก้อน (Battery)



## วิธีใช้ (How to use)

ใช้สำหรับตัดแต่งกิ่งไม้หรือพุ่มไม้  
Ideal for cutting small hedges.

## ข้อแนะนำ (Suggestion)

- ควรปิดเครื่องก่อนการทำความสะอาดทุกครั้ง
- หากมีปัญหาในการใช้งานโปรดติดต่อตัวแทนจำหน่าย หรือศูนย์บริการซูโม่เท่านั้น
- Always turn off the machine before cleaning.
- If having problems using, please contact the dealer or the SUMO service center only.



# เครื่องตัดแต่งพุ่มไม้ไร้สาย


CORDLESS  
HEDGE  
TRIMMER

MODEL  
**CHT777-2**

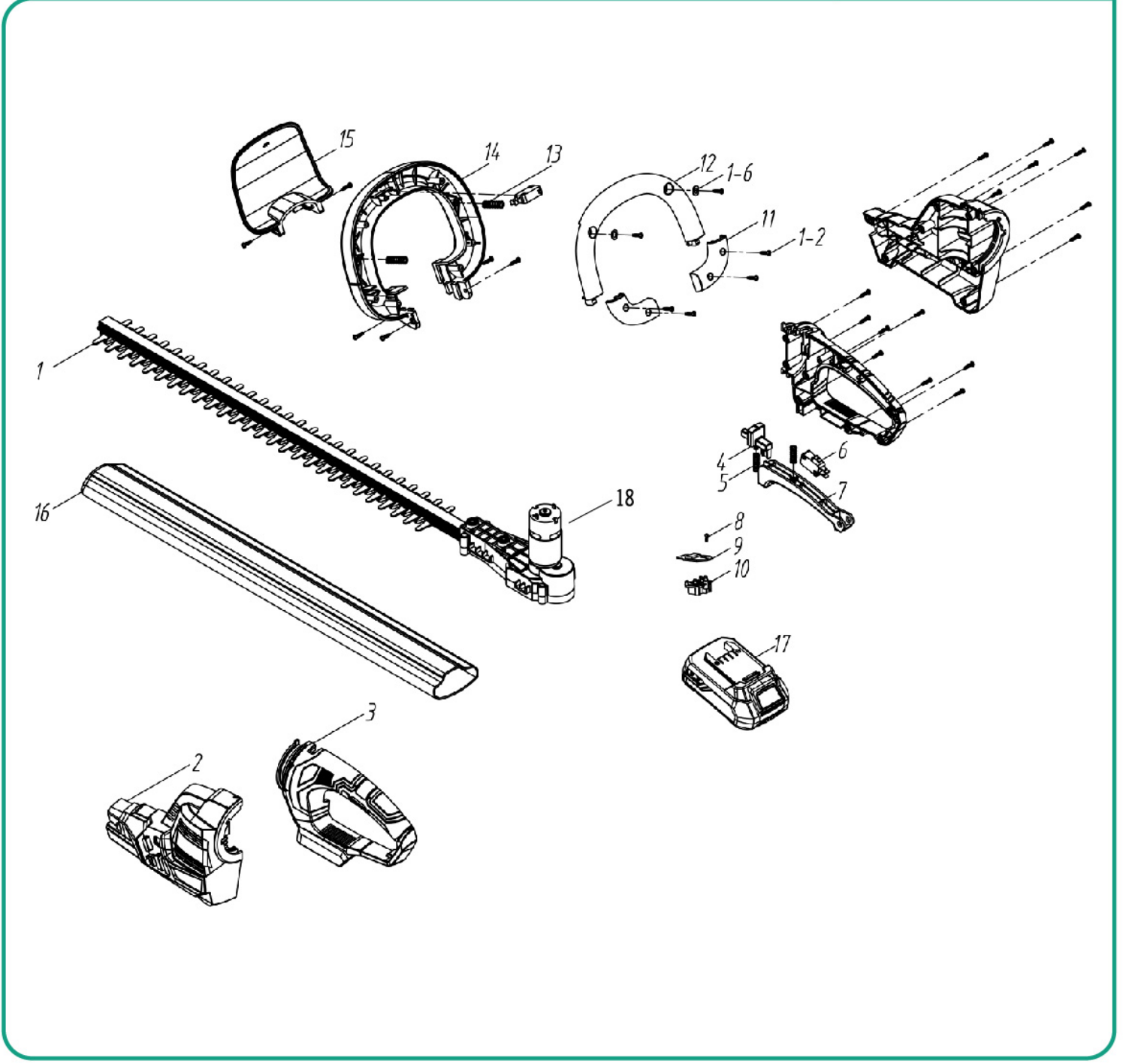
CORDLESS  
with  
**Li-ion**  
**20V**  
BATTERY PACK  
อุปกรณ์ไร้สายพร้อมแบตเตอรี่

THE ROCK OF  
**POWER**  
POWER

อีจแรงทน ต้อง **ซูโม่**

CE EN 55014-1:2017  
EN 55014-2:2015  Product Service

## SPARE PARTS





# เครื่องตัดแต่งพุ่มไม้ไร้สาย

CORDLESS  
HEDGE  
TRIMMER

MODEL

# CHT777-2

CORDLESS  
with  
**Li-ion**  
**20V**  
BATTERY PACK  
อุปกรณ์ไร้สายพร้อมแบตเตอรี่

THE ROCK OF  
**POWER**  
POWER

อีจแรงทน ต้อง **ซูโม่**



EN 55014-1:2017  
EN 55014-2:2015



## SPARE PARTS

NO.	Name	Specifications	Qty	Price
1	GEAR BOX		1	
2	HOUSING		1	
3	HOUSING		1	
4	ROTATING BUTTON		1	
5	SPRING		2	
6	MICRO SWITCH		2	
7	THE TRIGGER		1	
8	TAPPING SCREW		1	
9	PCB		1	
10	BATTERY CONTACT PLATE		1	
1-2	TAPPING SCREW		27	
11	HOLDER		1	
1-6	SHIM		2	
12	BUTTON		1	
13	SPRING		2	
14	GRIP		1	
15	PREVENTER PLATE		1	
16	BROACH SHELL		1	
17	BATTERY		1	
18	MOTOR		1	



# เลื่อยตัดแต่งกิ่งไม้สูงไร้สาย

## CORDLESS MODEL CPC777-3 POLE SAW

CORDLESS with Li-ion 20V BATTERY PACK อุปกรณ์ไร้สายพร้อมแบตเตอรี่

THE ROCK OF POWER

อีจแรงทน ต้อง ซูโม

CE EN 55014-1:2017 EN 55014-2:2015



พร้อม แบตเตอรี่ 1 ก้อน WITH BATTERY 1 PC

5,900.-/Pc 2 Pcs/Carton



เสียงเบา ไร้มลพิษ กอตกเก็บได้ พกพาสะดวก แรงดีไม่มีกระตุก

### “พุ่มไม้หนๆ ก็ตัดแต่งได้หมด”

เหมาะสำหรับ ตัดแต่งกิ่งไม้สูงหรือพุ่มไม้สูง



#### ข้อมูลทางเทคนิค (Technical Data)

แรงดันไฟฟ้า Rated Voltage	20V
ขนาดแกนโซ่ Chain Plate Length	200 mm (8")
ความยาวโซ่ Chain Length	640 mm
ขนาดฟันโซ่ Chain Pitch	3/8"
ความเร็วโซ่ Chain Speed	8m/s
ความดังของเสียงขณะทำงาน Sound Power Level (dB)	94.0 dB(A)
ขนาดเครื่อง Dimension	210x10x12 cm
น้ำหนักเครื่อง (ไม่รวมแบตเตอรี่) Machine Weight (Without Battery)	3.36 kg
น้ำหนักรวมสุทธิ Gross Weight	3.76 kg

#### แบตเตอรี่ (Battery)

แรงดันไฟฟ้า Rated Voltage	20V
ขนาดความจุ Capacity	2.0Ah
ระยะเวลาชาร์จ Charging Time	60 mins
ชนิดแบตเตอรี่ Battery Type	Li-ion

#### ที่ชาร์จ (Charger)

แรงดันไฟฟ้า Rated Voltage	230-240V
แรงดันไฟออก No-load Speed	21.5V
กระแสไฟออก Current	2.4A

#### วิธีใช้ (How to use)

ใช้สำหรับตัดกิ่งไม้สูง พุ่มไม้สูง Trim high trees.

#### อุปกรณ์มาตรฐาน (Standard Accessories)

- ที่ชาร์จ 1 อัน (Charger 1 pc)
- แบตเตอรี่ 1 ก้อน (Battery 1 pc)
- สายสะพาย (Harness)
- แกนโซ่+โซ่ 1 ชุด (Chain bar 1 set)



#### ข้อแนะนำ (Suggestion)

- ควรปิดเครื่องก่อนการทำความสะอาดทุกครั้ง
- หากมีปัญหาในการใช้งานโปรดติดต่อตัวแทนจำหน่ายหรือศูนย์บริการซูโมเท่านั้น
- Always turn off the machine before cleaning.
- If having problems using, please contact the dealer or the SUMO service center only.

#### WARNING

อ่านคำเตือนเพื่อความปลอดภัยการไม่ปฏิบัติตามคำเตือนและข้อแนะนำ อาจได้รับบาดเจ็บอย่างร้ายแรง Read all safety warnings and all instructions. Failure to follow the warnings and instructions may result in electric shock, fire or serious injury.





THE ROCK OF  
POWER

# เลื่อยตัดแต่งกิ่งไม้สูงไร้สาย

CORDLESS MODEL  
POLE SAW **CPC777-3**

CORDLESS  
with  
**Li-ion**  
**20V**  
BATTERY PACK  
อุปกรณ์ไร้สายพร้อมแบตเตอรี่

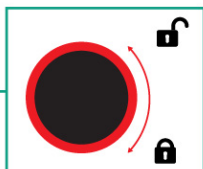
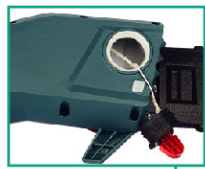
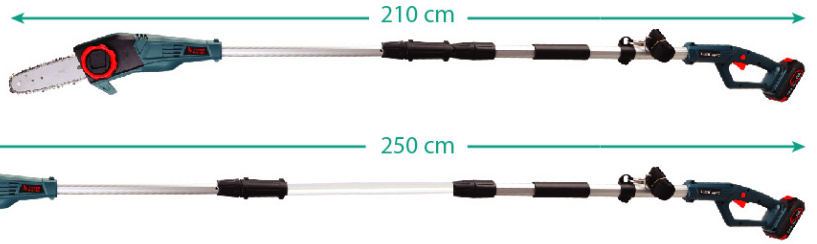
อึดแรงทน ต้อง **ซูโม่**

CE EN 55014-1:2017  
EN 55014-2:2015

**จุดใส่น้ำมัน** สำหรับระบบน้ำมัน  
หล่อลื่นอัตโนมัติสำหรับแผ่นแกนโซ่  
และโซ่เพื่อความทนทานและยืดอายุ  
การใช้งานโซ่

Automatic oiling system for saw and  
chain saw. To ensure durability and  
extend the life of the chain.

ความยาวด้าม  
Length



**ปุ่มปรับความตึงโซ่** ทำให้สามารถปรับโซ่ให้ขันแน่นขึ้นได้อย่างรวดเร็ว  
The tension adjustment system can be adjusted to tighten the chain quickly.

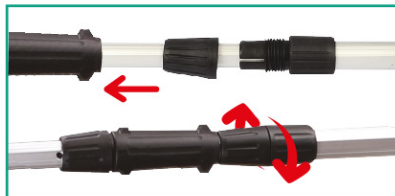


**หมุนคลายตัวล็อก**  
เพื่อถอดหัวตัดแต่งกิ่งออก  
Unscrew the lock to remove  
the pruning head.

**โซ่และแผ่นแกนโซ่**  
ขนาด 20 ซม. (8 นิ้ว)  
Chains and spindles of  
20 cm (8 inches)

**ตัวเครื่อง**  
ทำจากพลาสติกเอ็นจิเนียริ่ง แข็งแรง ทนทาน ไม่ลามไฟ  
The machine is made of engineering plastic, strong, durable,  
does not fire.

**จุดหมุนคลายตัวล็อก**  
เพื่อเพิ่มระดับความยาว  
Unscrew the lock To  
increase the length.



**ปุ่มเซฟตี้** ป้องกันอันตรายจากการ  
ใช้งานโดยไม่ได้ตั้งใจ  
Safety buttons protect against accidental  
operations.

**สายสะพาย**  
เพื่อความสะดวกสบาย  
ในการทำงานหรือเคลื่อนย้าย  
Harness



**ปลอกเก็บใบเลื่อย**  
ป้องกันอันตรายขณะเคลื่อนย้าย  
Saw blade sheath. Prevent danger  
while moving.

**ปุ่มสวิตช์** สำหรับใช้งาน  
Button switches for use.

**แบตเตอรี่**  
Battery compartment  
**2.0Ah**  
เวลาในการชาร์จ 60 นาที  
Charging time 60 min.



# เลื่อยตัดแต่งกิ่งไม้สูงไร้สาย

CORDLESS MODEL  
POLE SAW **CPC777-3**

CORDLESS  
with  
**Li-ion**  
**20V**  
BATTERY PACK  
อุปกรณ์ไร้สายพร้อมแบตเตอรี่

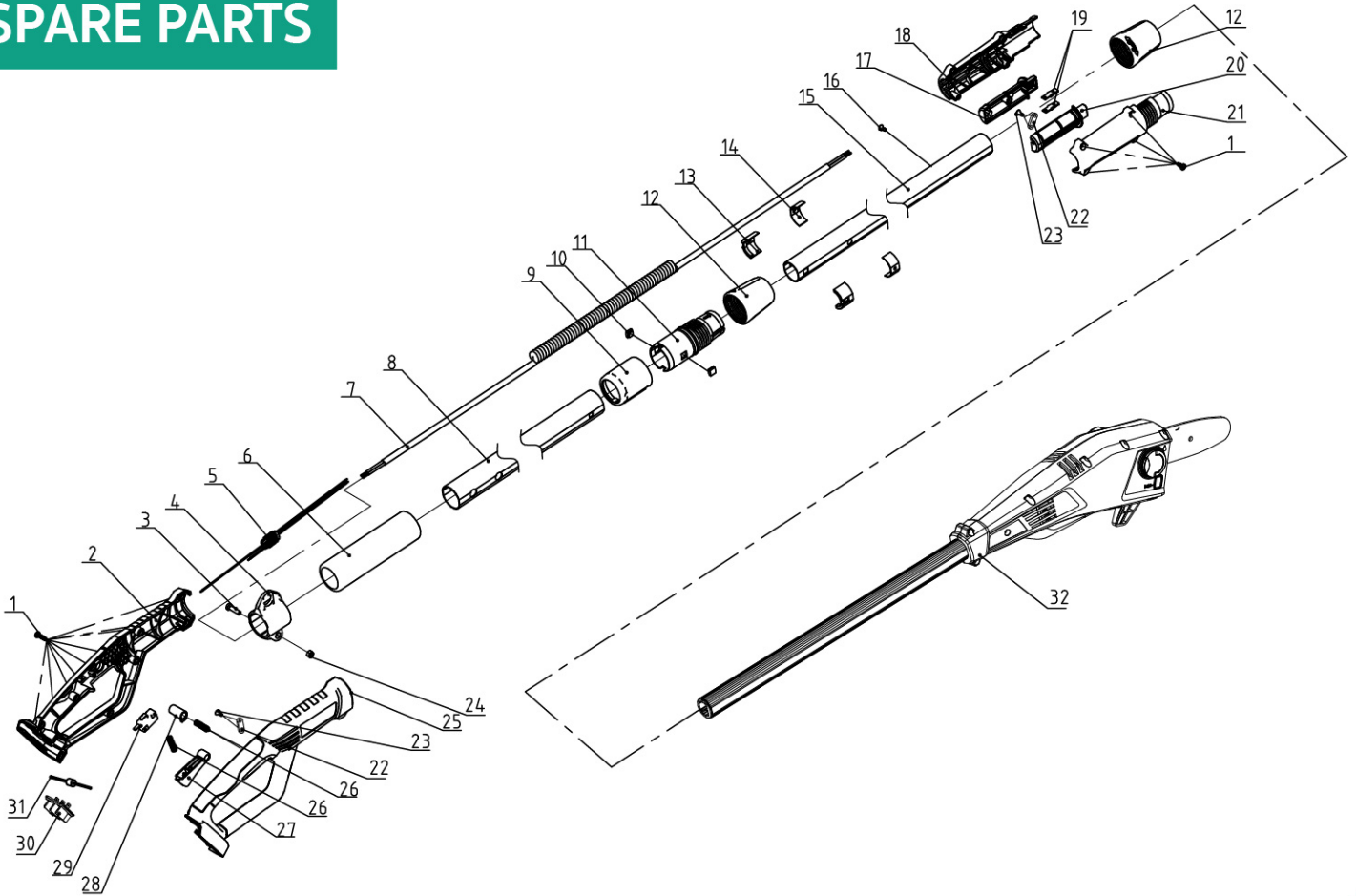
THE ROCK OF  
**POWER**  
POWER

อีจแรงทน ต้อง **ซูโม่**

CE EN 55014-1:2017  
EN 55014-2:2015



## SPARE PARTS



N0	Name	Qty	Price
1	Hexagonal Flower-shaped Pan Head Tapping Screw	14	
2	Handle Cover	1	
3	Hexagon Flower Head Pan Head Screw	1	
4	Strap Hook	1	
5	Inductance	1	
6	Foam Tube	1	
7	Spring Line	1	

N0	Name	Qty	Price
8	Large Aluminum Tube	1	
9	Knob Cover	1	
10	Limit Block	2	
11	Knob Positioning Sleeve	1	
12	Knob	1	
13	Aluminum Tube Collar - Tail	2	
14	Aluminum Tube Collar	2	
15	Medium Aluminum Tube	1	
	Telescopic Terminal		



THE ROCK OF  
POWER  
POWER

# เลื่อยตัดแต่งกิ่งไม้สูงไร้สาย

CORDLESS  
POLE SAW

MODEL  
**CPC777-3**

CORDLESS  
with

Li-ion  
**20V**

BATTERY PACK  
อุปกรณ์ไร้สายพร้อมแบตเตอรี่

อีจแรงทน ต้อง **ซูโม่**



EN 55014-1:2017  
EN 55014-2:2015



## SPARE PARTS

NO	Name	Qty	Price
16	Cross Recessed Countersunk Head Tapping Screw	1	
17	Aluminum tube male socket cover	1	
18	Aluminum tube to the bottom of the insert body	1	
19	Mother insert	2	
20	Aluminum tube male socket bottom	1	
21	Aluminum tube to insert body cover	1	

NO	Name	Qty	Price
22	Crimping board	2	
23	Self-tapping screws (flat head)	4	
24	Hexagon lock nut	1	
25	Handle bottom	1	
26	Switch spring	2	
27	Switch handle	1	
28	Putt	1	
29	Jia ben micro switch	1	
30	Tripod bracket (18V)	1	
31	Diode	1	
32	High-saw saw casing assembly	1	

### accessories

## บาร์โซ่เลื่อย 8" รุ่น CPC777-3



วัสดุบาร์โซ่ : Steel 65 mn  
 ความยาวบาร์โซ่ : 8 นิ้ว  
 น้ำหนักบาร์โซ่ : 260 กรัม

**200.-/Pc**  
 1 Pc/Pack, 20 Pcs/Ctn

### accessories

## โซ่เลื่อย 8" รุ่น CPC777-3



วัสดุโซ่ : Same As Stihl  
 จำนวนฟันโซ่ : 16  
 ความหนาของโซ่ : 0.050" / 1.3 mm  
 จำนวนข้อต่อโซ่ : 33 sections  
 น้ำหนัก : 91.5 กรัม

**240.-/Pc**  
 1 Pc/Pack,  
 100 Pcs/Ctn



THE ROCK OF POWER BOMBER

# เครื่องตัดแต่งพุ่มไม้สูงไร้สาย

CORDLESS POLE HEDGE TRIMMER

MODEL CPT777-4

CORDLESS with Li-ion 20V BATTERY PACK อุปกรณ์ไร้สายพร้อมแบตเตอรี่

อีจแรงทน ต้อง ซูโม

CE EN 55014-1:2017 EN 55014-2:2015 TÜV SÜD Product Service

พร้อมแบตเตอรี่ 1 ก้อน WITH BATTERY 1 PC

5,900.-/Pc 2 Pcs/Carton



เสียงเบา ไร้มลพิษ กอดเก็บได้ พกพาสะดวก แรงดีไม่มีกระตุก “พุ่มไม้ไหนๆ ก็ตัดแต่งได้หมด” เหมาะสำหรับ ตัดแต่งกิ่งไม้สูงหรือพุ่มไม้สูง

ข้อมูลทางเทคนิค (Technical Data)	
แรงดันไฟฟ้า Rated Voltage	20V
ความยาวการตัด Cutting Length	430 mm
เส้นผ่านศูนย์กลางที่ตัดได้ Cutting Capacity	15 mm
ความเร็วรอบ No-Load Speed	1300SPM
หัวตัดหมุนได้ Rotation Head	90°
ความดังของเสียงขณะทำงาน Sound Power Level	94.0 dB(A)
ขนาดเครื่อง Dimension	114x10x14 cm
น้ำหนักเครื่อง (ไม่รวมแบตเตอรี่) Machine Weight (Without Battery)	3.1 kg
น้ำหนักรวมสุทธิ Gross Weight	3.5 kg

แบตเตอรี่ (Battery)	
แรงดันไฟฟ้า Rated Voltage	20V
ขนาดความจุ Capacity	2.0Ah
ระยะเวลาชาร์จ Charging Time	60 mins
ชนิดแบตเตอรี่ Battery Type	Li-ion

ที่ชาร์จ (Charger)	
แรงดันไฟฟ้า Rated Voltage	230-240V
แรงดันฟอออก No-load Speed	21.5V
กระแสไฟฟ้อออก Current	2.4A

วิธีใช้ (How to use)  
ใช้สำหรับตัดกิ่งไม้สูง พุ่มไม้สูง Trim high trees.

- อุปกรณ์มาตรฐาน (Standard Accessories)
- ที่ชาร์จ 1 อัน (Charger 1 pc)
  - แบตเตอรี่ 1 ก้อน (Battery 1 pc)
  - สายสะพาย (Harness)



- ข้อแนะนำ (Suggestion)
- ควรปิดเครื่องก่อนการทำความสะอาดทุกครั้ง
  - หากมีปัญหาในการใช้งานโปรดติดต่อตัวแทนจำหน่ายหรือศูนย์บริการซูโมเท่านั้น
  - Always turn off the machine before cleaning.
  - If having problems using, please contact the dealer or the SUMO service center only.

**WARNING**

อ่านคำเตือนเพื่อความปลอดภัยการไม่ปฏิบัติตามคำเตือนและข้อแนะนำ อาจได้รับบาดเจ็บอย่างร้ายแรง

Read all safety warnings and all instructions. Failure to follow the warnings and instructions may result in electric shock, fire or serious injury.



THE ROCK OF  
POWER  
BOMBER

# เครื่องตัดแต่งพุ่มไม้สูงไร้สาย

CORDLESS  
POLE HEDGE  
TRIMMER

MODEL

# CPT777-4

CORDLESS  
with

# Li-ion 20V

BATTERY PACK  
อุปกรณ์ไร้สายพร้อมแบตเตอรี่

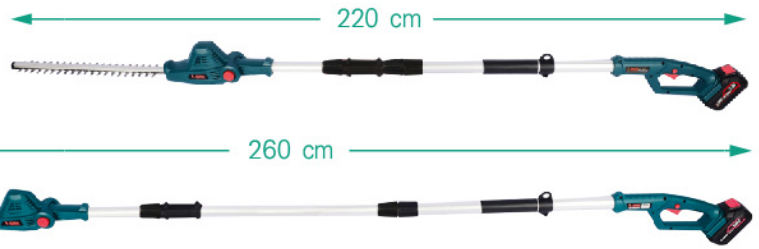
## อึดแรงทน ต้อง ซูโม



EN 55014-1:2017  
EN 55014-2:2015



ความยาวด้าม  
Length



ใบมีดแผ่นเหล็ก

ขนาด 57 ซม. (22 นิ้ว)

57 cm (22 inch) steel blade.

ปุ่มกด สำหรับ  
ปรับองศาหัวตัด  
ปรับหมุน 90°

90° Rotating head.



จุดหมุนคลายตัวล็อก

เพื่อถอดหัวตัดแต่งกิ่งออก

Unscrew the lock To remove the trim head.



ปลอกเก็บใบเลื่อย

ป้องกันอันตรายขณะเคลื่อนย้าย

Saw blade sheath

Prevent danger while moving.

จุดหมุนคลายตัวล็อก

เพื่อเพิ่มระดับความยาว

Unscrew the lock to increase the length.



ปุ่มเซฟตี้

ป้องกันการอันตราย  
จากการใช้งาน  
โดยไม่ได้ตั้งใจ

Safety buttons  
protect against  
accidental  
operations.

สายสะพาย

เพื่อความสะดวกสบาย

ในการทำงานหรือเคลื่อนย้าย

Harness

ปุ่มสวิตช์ สำหรับใช้งาน

Button switches for use.

แบตเตอรี่

Battery compartment

# 2.0Ah

เวลาในการชาร์จ 60 นาที

Charging time 60 min.



THE ROCK OF  
POWER  
POWER

# เครื่องตัดแต่งพุ่มไม้สูงไร้สาย

CORDLESS  
POLE HEDGE  
TRIMMER

MODEL

# CPT777-4

CORDLESS  
with

Li-ion  
20V

BATTERY PACK  
อุปกรณ์ไร้สายพร้อมแบตเตอรี่

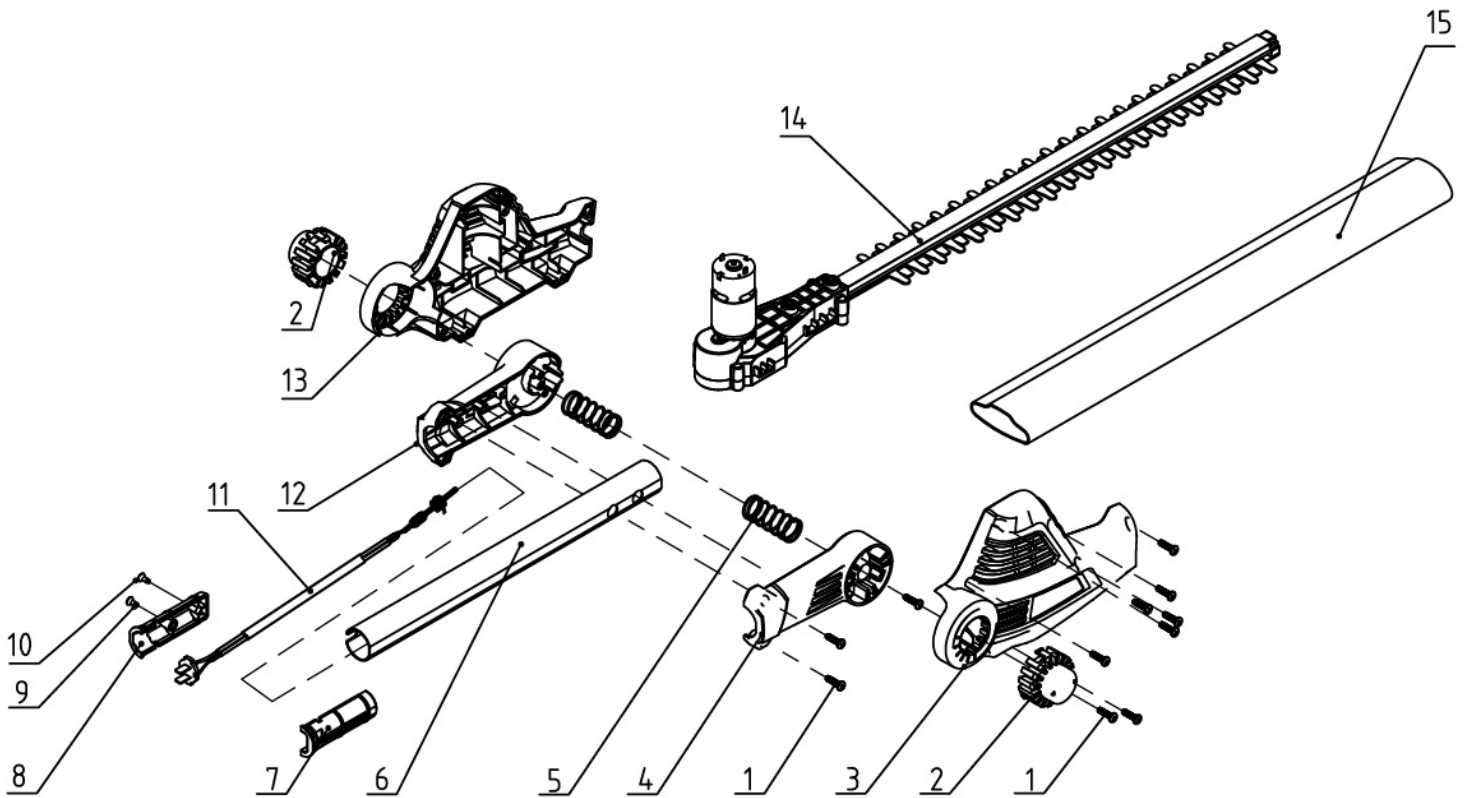
อีจแรงทอน ต้อง **ซูโม่**



EN 55014-1:2017  
EN 55014-2:2015



## SPARE PARTS



N0	Name	Qty	Price
1	Self-propelled Screw	11	
2	Button	2	
3	Shell Cover	1	
4	Shell Cover	1	
5	Spring	2	
6	Aluminium Tubes	7	
7	Socket Cover	1	
8	Socket Bottom	1	

N0	Name	Qty	Price
9	Self-propelled Screw	1	
10	Sunk Screw	1	
11	Wire Assembly	1	
12	Stent Bottom	1	
13	Shell Bottom	1	
14	Gearbox Assembly	1	2,000.-
15	Blade Cover	1	



**THE ROCK OF POWER**

**อึดแรงทน  
ต้อง ซูโม**

# เลื่อยโซ่ไร้สาย

CORDLESS CHAINSAW

MODEL **CS777-6**

**CORDLESS**  
with  
**Li-ion**  
**20V**  
BATTERY PACK  
อุปกรณ์ไร้สายพร้อมแบตเตอรี่

CE EN 55014-1:2017  
EN 55014-2:2015

พร้อม  
แบตเตอรี่ 1 ก้อน  
WITH BATTERY 1 PC



- ✓ FULL POWER **300W**
- ✓ NO-LOAD SPEED **3300RPM**
- ✓ ระบบจ่ายน้ำมันอัตโนมัติ
- ✓ แข็งแรง ทนทาน พกพาสะดวก



**6,190.-/Pc**  
2 Pcs/Carton

### ข้อมูลทางเทคนิค (TECHNICAL DATA)

Max Cutting Length	240 mm
Oil tank capacity	100 ml
Standard Guide Bar Length	10 inches
Number Of Saw Chain's Teeth	40
Pitch Size	3/8 inches
Over Length Of Saw Chain Without Guide Bar	43 cm
Chain Gauge	1.3 mm
Number Of Drive Link	52
Dimension Of Product	66x20x24.5 cm
Machine Weight (Without Battery)	2.7 kg

### อุปกรณ์มาตรฐาน (STANDARD ACCESSORIES)

1. บาร์โซ่ 10" และ โซ่ : 1 ชุด (Chainsaw bar size 10" And Chain : 1 Set)
2. แบตเตอรี่ : 1 ก้อน (Battery : 1 pc)
3. ที่ชาร์จ : 1 อัน (Charger : 1 pc)



### วิธีใช้ (HOW TO USE)

- ใช้ตัดต้นไม้ ตัดแต่งกิ่งไม้ ตัดต้นไม้ งานตัด ตกแต่งสวน
- แบตเตอรี่ : ชาร์จให้เต็มก่อนใช้ครั้งแรกและต่อไป ใช้เวลาในการชาร์จ 60 นาที

• USED FOR CUTTING LOGS TREE PRUNING, TREE CUTTING, GARDEN DECORATION CUTTING. • BATTERY : CHARGE IS FULLY BEFORE USING. AND NEXT TIME USE 60 MINUTES TO CHARGE IN.

### WARNING

- ห้ามใช้น้ำมัน ทินเนอร์ แอลกอฮอล์ หรืออื่นๆ ที่คล้ายกัน อาจส่งผลให้เกิดการเปลี่ยนสี ผิดรูปหรือรอยแตกได้ • อ่านคำเตือนเพื่อความปลอดภัย การไม่ปฏิบัติตามคำเตือนและข้อแนะนำ อาจได้รับบาดเจ็บอย่างร้ายแรง
- DO NOT USE BENZENE, THINNER, ALCOHOL OR OTHER SIMILAR, IT MAY RESULT IN DISCOLORATION, DEFORMATION OR CRACKS. • READ THE WARNING FOR SAFETY, FAILURE TO OBSERVE WARNINGS AND RECOMMENDATIONS MAY HAVE BEEN SERIOUSLY INJURED.

### แบตเตอรี่ (BATTERY)

Voltage	20V
Capacity	2.0Ah
Charging Time	60 mins
Battery Type	Li-ion

### ที่ชาร์จ (CHARGER)

Input Voltage	230-240V
Output Voltage	21.5V
Output Current DC	2.4A



**THE ROCK OF POWER**

**ขีดแรงทน  
ต้อง ซูโม**

# เลื่อยโซ่ไร้สาย

CORDLESS CHAINSAW

MODEL **CS777-6**

**CORDLESS**  
with  
**Li-ion**  
**20V**  
BATTERY PACK  
อุปกรณ์ไร้สายพร้อมแบตเตอรี่

CE EN 55014-1:2017  
EN 55014-2:2015

## การถอดและการติดตั้งโซ่เลื่อย

เปิดฝาขึ้น หมุนฝาควนเข็มนาฬิกาจนกระทั่งฝารอบเพื่อหลุดออก ถอดฝารอบสเกเตอร์จากนั้นถอดโซ่ และบาร์เลื่อยออกจากตัวเครื่อง

Pull the lever up while pressing its edge. Turn the lever anticlockwise until the sprocket cover comes off. Remove the sprocket cover then remove the saw chain and guide bar from the chain saw body.

**หมุนปรับความตึงโซ่** หมุนปุ่มปรับความตึงโซ่ตามเข็มนาฬิกาเพื่อขันโซ่เลื่อยให้แน่นขึ้น  
Turn the tension knob clockwise to tighten the saw chain.

## การ์ดป้องกัน (FRONT HAND GUARD)

ป้องกันเศษไม้กระเด็นเมื่อใช้งาน  
Guard to prevent wood chips from splashing when using.

## บาร์เลื่อย ขนาด 10 นิ้ว

## โซ่ (CHAIN)

## ฝาลังน้ำมัน (OIL TANK CAP)



**ถังน้ำมัน 100 มล.  
(OIL TANK 100 ML)**

มีระบบน้ำมันหล่อลื่นอัตโนมัติสำหรับบาร์เลื่อยและโซ่ เพื่อความทนทานยืดอายุการใช้งาน

Automatic oiling system for saw and chain saw. To ensure durability and extend the life of the chain.

## ด้ามจับด้านหน้า (FRONT HANDLE)

ด้ามจับใหญ่ จับง่ายถนัดมือ สะดวกสบายในการใช้งาน  
Big handle, easy to grip, comfortable to use.

## ด้ามจับ (HANDLE)

ออกแบบตามสรีระศาสตร์ เพื่อลดความเมื่อยล้าของข้อมือในขณะที่ทำงาน มียางกันลื่นที่ผลิตด้วยวัสดุ TPE กระชับเหมาะมือ

Handle is designed according to ergonomics. It reduces user's wrist fatigue while working. TPE soft handle to prevent sliding.

## เซฟตี้สวิตช์ (SAFETY SWITCH)

ป้องกันอันตรายจากการใช้งาน โดยไม่ได้ตั้งใจ กดสวิตช์และปุ่มเซฟตี้พร้อมกันสำหรับใช้งาน

Safety buttons protect against accidental operations. Press the switch and the safety button at the same time for operating the machine.

## ทริกเกอร์ สวิตช์ (TRIGGER SWITCH)

สวิตช์ขนาดใหญ่ สามารถกดได้ด้วยสองนิ้วเพื่อลดความเมื่อยล้าของนิ้วมือ  
Large trigger switch and can use with two fingers for reduce finger fatigue.

## ปุ่มกดถอดแบตเตอรี่

Battery pack release button.

**แบตเตอรี่ BATTERY 2.0Ah**  
COMPARTMENT เวลาในการชาร์จ 60 นาที  
Charging time 60 minutes.

## ไฟแสดงสถานะ (STATUS LIGHT)

แสดงปริมาณแบตเตอรี่  
Battery power indicator.

## ตัวเครื่อง (BODY)

ทำจากพลาสติกเอ็นจีเนียริ่ง แข็งแรง ทนทาน ไม่ลามไฟ  
Housing is flame resistant engineering plastic.

## คุณสมบัติ (FEATURE)

เลื่อยโซ่ไร้สาย ตัวเครื่องแข็งแรงทนทาน ทำงานด้วยแบตเตอรี่ลิเทียม แรงดีไม่มีกระตุก สวิตช์มีระบบเซฟตี้ล็อก ป้องกันอันตรายจากการใช้งานโดยไม่ได้ตั้งใจ มาพร้อมระบบจ่ายน้ำมันอัตโนมัติเพื่อการจ่ายน้ำมันอย่างเหมาะสมและช่วยเพิ่มประสิทธิภาพการทำงาน ติดตั้งง่ายไม่ติดตามต้องการ สะดวกสบาย ดูแลรักษาง่าย ใช้งานได้คุ้มค่า

CORDLESS CHAIN SAW THE MACHINE IS DURABLE. RUNS WITH A LITHIUM BATTERY. SWITCH HAS A SAFETY LOCK SYSTEM PREVENT ACCIDENTAL OPERATED. AUTOMATIC OIL SUPPLY FOR AN OPTIMAL DELIVERY OF OIL AND IMPROVES PERFORMANCE PRUNING BRANCHES AS NEEDED, COMFORTABLE. EASY CARE AND COST-EFFECTIVE.

## ข้อแนะนำ (SUGGESTION)

- ก่อนการปฏิบัติงานทุกครั้งต้องตรวจสอบให้แน่ใจว่าอุปกรณ์ทุกชิ้นอยู่ในสภาพพร้อมใช้งานไม่มีร่องรอยชำรุด
- สวมอุปกรณ์ป้องกันทุกครั้งก่อนการปฏิบัติงาน

- BEFORE EVERY OPERATION, MAKE SURE THAT EVERY PIECE OF EQUIPMENT IS IN GOOD WORKING, NOT DAMAGE.
- ALWAYS WEAR PROTECTIVEEQUIPMENT BEFORE OPERATING.





**THE ROCK OF  
POWER**

อึดแรงทน  
ต้อง ซูโม

เลื่อยโซ่ไร้สาย  
CORDLESS CHAINSAW

MODEL **CS777-6**

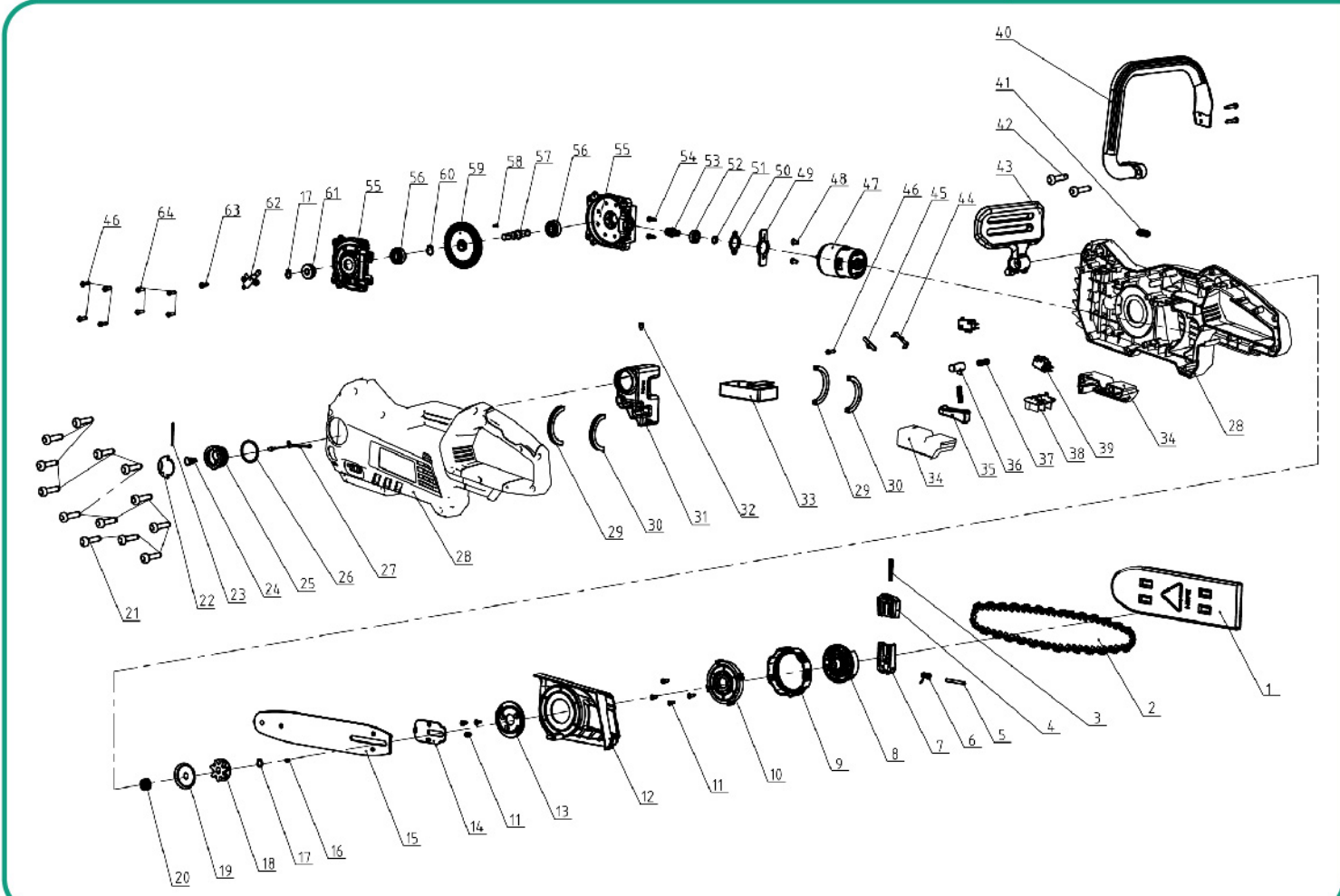
CORDLESS  
with

**Li-ion  
20V**

BATTERY PACK  
อุปกรณ์ไร้สายพร้อมแบตเตอรี่

CE EN 55014-1:2017  
EN 55014-2:2015

**SPARE PARTS**



NO.	NAME	QTY	PRICE
1	Shield	1	
2	Chain	1	
3	Spring	1	
4	Tensioning block	1	
5	Pin	1	
6	Spring	1	
7	Support block	1	
8	Locking bottom	1	
9	Tensioning knob	1	
10	Tensioning knob cover	1	
11	Screw	7	

NO.	NAME	QTY	PRICE
12	Side cover	1	
13	Tensioning wheel	1	
14	Tensioning plate	1	
15	Bar	1	
16	Screw	1	
17	Clip Spring	2	
18	Sprocket wheel	1	
19	Washer	1	
20	Spring	1	
21	Screw	13	
22	Rotary plate	1	



THE ROCK OF POWER

อีจแรงทน  
ต้อง ซูโม

# เลื่อยโซ่ไร้สาย

CORDLESS CHAINSAW

MODEL **CS777-6**

CORDLESS with

**Li-ion**  
**20V**

BATTERY PACK  
อุปกรณ์ไร้สายพร้อมแบตเตอรี่

CE EN 55014-1:2017  
EN 55014-2:2015

## SPARE PARTS

NO.	NAME	QTY	PRICE
23	Pin	1	
24	Spring	1	
25	Oiler cover	1	
26	O ring	1	
27	Sling assembly	1	
28	Chassis bottom cover	1	
29	Cushion	2	
30	Cushion	2	
31	Oiler	1	
32	Vent valve	1	
33	PCB	1	
34	Plug socket bottom cover	1	
35	Trigger	1	
36	Push rod	1	
37	Spring	2	
38	Plug socket	1	
39	Switch	1	
40	Handle	1	
41	Seal ring	1	
42	Screw	4	
43	Brake board	1	

NO.	NAME	QTY	PRICE
44	Leaf spring	1	
45	Platen	1	
46	Screw	9	
47	Motor	1	
48	Screw	2	
49	Fixed frame	1	
50	Pressure plate	1	
51	Clip Spring	1	
52	Bearing	1	
53	gear	1	
54	Screw	2	
55	Gear box bottom cover	1	
56	gear	2	
57	Output shaft	1	
58	Half round key	1	
59	Big gear	1	
60	Clip Spring	1	
61	Worm gear	1	
62	Oil pump	1	
63	Screw	1	

### accessories

## โซ่เลื่อย 10" รุ่น CS777-6



วัสดุโซ่ : Same As Stihl  
 จำนวนฟันโซ่ : 20  
 ความหนาของโซ่ : 0.050" / 1.3 mm  
 จำนวนข้อต่อโซ่ : 40 sections  
 น้ำหนัก : 111 กรัม

**220.-/Pc**  
1 Pc/Pack,  
100 Pcs/Ctn

### accessories

## บาร์โซ่เลื่อย 10" รุ่น CS777-6



วัสดุบาร์โซ่ : Steel 65 mn  
 ความยาวบาร์โซ่ : 10 นิ้ว  
 น้ำหนักบาร์โซ่ : 264 กรัม

**280.-/Pc**  
1 Pc/Pack, 20 Pcs/Ctn



# แบตเตอรี่ไร้สาย RECHARGEABLE LI-ION BATTERY



มอก. 2217-2548



**B777**

MODEL	VOLTAGE	BATTERY	DIMENSION	WEIGHT	PRICE
<b>B777</b>	<b>20V</b>	<b>2.0Ah</b>	128×85×55mm	355g	<b>1,350.-/Pc</b>

## WARNING

ห้ามเผา ห้ามแยกชิ้นส่วน ห้ามแช่น้ำ  
ห้ามใช้เครื่องชาร์จอื่น นอกเหนือจาก  
ที่ระบุไว้ในที่นี้เพื่อชาร์จแบตเตอรี่  
Do not throw into fire not disassemble  
and not immerse in water.  
Use specified charger only.



วิธีใช้ : ใช้ร่วมกันเครื่องมือช่างไร้สาย  
ข้อแนะนำ : ชาร์จให้เต็มเมื่อเริ่มใช้ครั้งแรก