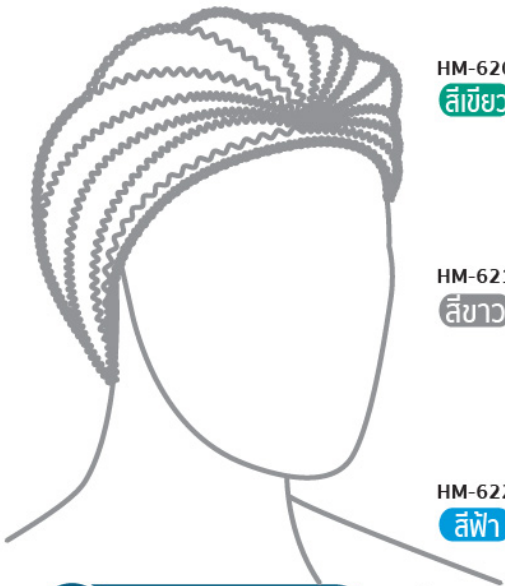




หมวกตัวนอนแบบใช้แล้วทิ้ง

DISPOSABLE MOB CAP NON STERILE



HM-620
สีเขียว



HM-621
สีขาว



HM-622
สีฟ้า



คุณสมบัติ FEATURE

- สำหรับสวมใส่คลุมทั้งผมสั้นและผมยาว
- ป้องกันสิ่งแปลกปลอม ของเหลว ฝุ่น สารปนเปื้อนต่างๆ หรือเส้นผมร่วงขณะปฏิบัติงาน

- USE FOR PROTECT HAIRSTYLE FOR SHORT HAIR AND LONG HAIR.
- CAN PROTECT ADULTRATED THING, LIQUID, DUST, OTHER FOREIGN CONTAMINATES OR HAIRS FALLING WHILE WORKING.

ใช้ได้ครั้งเดียว



รุ่น	สี	น้ำหนัก	แพ็คเกจ
HM-620	เขียว	440 g	100 ชิ้น
HM-621	ขาว	440 g	100 ชิ้น
HM-622	ฟ้า	440 g	100 ชิ้น

รายละเอียดสินค้า SPECIFICATION

วัสดุ (Material)	: โพลีโพรพิลีน นอนวูฟเวน
น้ำหนักผ้า (Fabric Weight)	: 14 แกรม
ชนิดยาง (Elastic Type)	: ยางยืดแบบคู่
ขนาดก่อนยืด (Length Size Before Stretch)	: 19-20 ซม.
ขนาดหลังยืด (Length Size After Stretch)	: 50-52 ซม. (19นิ้ว)
ความกว้าง (Width Size)	: 2.4-2.5 ซม.

ข้อแนะนำ SUGGESTION

หากพบว่าชำรุดเสียหายให้รีบเปลี่ยนทันที
IF DAMAGED, SHOULD REPLACE IT IMMEDIATELY.

ใบรับจดแจ้งที่ 64-2-3-4-0001640

วิธีใช้

HOW TO USE

1. คลี่หมวกออก ยืดขยายออกเป็นวงกลม
 2. สวมคลุมผมจากด้านหน้าไปด้านหลังโดยวางตะเข็บให้อยู่ตรงกลางศีรษะ
 3. ตรวจสอบและเก็บผมให้เรียบร้อย
1. UNFOLD THE MOB CAP, SPREAD OUT IN A CIRCLE.
 2. STRETCH MOB CAP OVER THE HEAD FRONT TO BACK, KEEPING THE SEAM IN THE CENTER.
 3. ENSURE HAIR IS COMPLETELY CONTAINED WITH IN THE MOB CAP.

การใช้งาน

APPLICATION

เหมาะสำหรับใช้ทางการแพทย์ ห้องปฏิบัติการ คลินิก โรงพยาบาล
FOR USE IN MEDICAL, OPERATION ROOM, CLINIC, HOSPITAL.

คำเตือน

WARNING

- อ่านคำเตือนในฉลาก และเอกสารกำกับเครื่องมือแพทย์ก่อนใช้
- หมวกตัวนอนเป็นแบบใช้แล้วทิ้ง ไม่สามารถนำกลับมาซักล้างได้
- NOTICE THE WARNING ON THE LABEL AND ACCOMPANYING DOCUMENTS BEFORE USE.
- MOB CAP IS DISPOSABLE AND CAN'T BE WASHED.

การเก็บรักษา / STORAGE

ควรเก็บไว้ในพื้นที่แห้ง และหลีกเลี่ยงแสงแดด
KEEP DRY PLACE AND AWAY FROM SUNLIGHT.

YAMADA

ถุงคลุมรองเท้า

DISPOSABLE SHOE COVER



รายละเอียดสินค้า

SPECIFICATION

วัสดุ (Material)	:	CPE
ความหนา (Thickness)	:	0.03 mm (24 GSM)
ขนาด (Size)	:	15x40 cm
สี (Color)	:	สีฟ้า Blue
น้ำหนัก (Weight)	:	3 g

คุณสมบัติการใช้งาน

USAGE FEATURES

1. ถุงคลุมรองเท้าสามารถป้องกันของเหลวและสารคัดหลั่งต่างๆ
(Shoe covers can prevent various fluids and secretions.)
2. ยางรัดข้อเท้ามีความเหนียวและยืดหยุ่น
(Elastic ankle.)

บรรจุ 50 คู่/แพ็ค

บรรจุ 1000 คู่/ลัง

ขอบเขตการใช้งาน

SCOPE OF APPLICATION

เหมาะสำหรับใช้ในโรงพยาบาล เกสซกรรม และห้องปฏิบัติการที่ต้องรักษาความสะอาด

Suitable for hospital use, pharmacy, and laboratory that need to be kept clean.

ข้อควรระวัง

CAUTIONS

1. หากบรรจุภัณฑ์ของสินค้าฉีกขาด ให้ตรวจสอบว่าถุงคลุมรองเท้าเสียหายหรือไม่
(If the product packaging is torn, check if the shoe cover is damaged or not.)
2. ถุงคลุมรองเท้าเป็นแบบใช้แล้วทิ้งไม่สามารถนำกลับมาซักล้างได้
(This disposable shoe cover cannot be washed to reuse.)

วิธีใช้

HOW TO USE

1. นำถุงคลุมรองเท้าออกมาจากถุง โดยระวังอย่าให้ถุงคลุมรองเท้าเกิดรอยฉีกขาด
(Take the shoe cover out of the bag. Be careful not to tear the shoe cover.)
2. สวมถุงคลุมรองเท้าให้กระชับพอดี
(Wear the cover and use a rubber band to secure the ankle.)

การเก็บรักษา

MAINTENANCE

1. ควรเก็บในที่แห้งและห่างไกลจากความร้อน
(It should be stored in a dry place and away from heat.)
2. หากเกิดการปนเปื้อนบนผลิตภัณฑ์ให้นำไปทำลายตามข้อบังคับทางกฎหมายที่เกี่ยวข้อง
(If there is contamination on the product, destroy it according to the relevant legal regulations.)

คำเตือน / WARNING

อ่านคำเตือนในฉลาก และเอกสารกำกับ
เครื่องมือแพทย์ก่อนใช้

Notice the warning on the label and
accompanying documents before use.



ใช้ได้ครั้งเดียว



ใบรับจดแจ้งที่ 66-2-3-2-0002990

YAMADA

ถุงคลุมรองเท้าไฮสปีด DISPOSABLE SHOE COVER



รายละเอียดสินค้า

SPECIFICATION

วัสดุ (Material) : Polypropylene (PP)

ความหนา (Thickness): 40 GSM

ขนาด (Size) : 17x40 cm

สี (Color) : สีฟ้า Blue

บรรจุ 50 คู่/แพ็ค

บรรจุ 500 คู่/ลัง

คุณสมบัติการใช้งาน

USAGE FEATURES

1. ถุงคลุมรองเท้าออกแบบให้มียางยืดรัดขอบ เพิ่มความคล่องตัวในการใช้งาน

(Shoe covers is designed with elastic band increasing flexibility for use.)

2. พื้นรองเท้าพิมพ์ลาย มีคุณสมบัติป้องกันการลื่น

(The sole of the foot printed coating has a certain anti-slip effect.)

ข้อควรระวัง

CAUTIONS

1. หากบรรจุภัณฑ์ของสินค้าฉีกขาด ให้ตรวจสอบว่าถุงคลุมรองเท้าเสียหายหรือไม่

(If the product packaging is torn, check if the shoe cover is damaged or not.)

2. ถุงคลุมรองเท้าเป็นแบบใช้แล้วทิ้งไม่สามารถนำกลับมาซักล้างได้

(This disposable shoe cover cannot be washed to reuse.)

คำเตือน / WARNING

อ่านคำเตือนในฉลาก และเอกสารกำกับ
เครื่องมือแพทย์ก่อนใช้

Notice the warning on the label and
accompanying documents before use.

ขอบเขตการใช้งาน

SCOPE OF APPLICATION

เหมาะสำหรับใช้ในโรงพยาบาล เภสัชกรรม และห้องปฏิบัติการที่ต้องรักษาความสะอาด

Suitable for hospital use, pharmacy, and laboratory that need to be kept clean.

วิธีใช้

HOW TO USE

1. นำถุงคลุมรองเท้าออกจากถุง โดยระวังอย่าให้ถุงคลุมรองเท้าเกิดรอยฉีกขาด

(Take the shoe cover out of the bag. Be careful not to tear the shoe cover.)

2. สวมถุงคลุมรองเท้าให้กระชับพอดี

(Wear the cover and use a rubber band to secure the ankle.)

การเก็บรักษา

MAINTENANCE

1. ควรเก็บในที่แห้งและห่างไกลจากความร้อน

(It should be stored in a dry place and away from heat.)

2. หากเกิดการปนเปื้อนบนผลิตภัณฑ์ให้นำไปทำลายตามข้อบังคับทางกฎหมายที่เกี่ยวข้อง

(If there is contamination on the product, destroy it according to the relevant legal regulations.)

ใช้ได้ครั้งเดียว



ใบรับจดแจ้งที่ 66-2-3-2-0003076

YAMADA

Model. LB-732E

PE

Standard : GB 15979-2002

ถุงคลุมเท้าพลาสติกแบบยาว (สีฟ้า)
DISPOSABLE PLASTIC BOOT COVER (BLUE)

การใช้งาน APPLICATION

เหมาะสำหรับห้องคลีนรูม ห้องปฏิบัติการ
เภสัชกรรม โรงพยาบาล

Suitable for cleanrooms, laboratory, pharmaceutical,
hospital.



คุณสมบัติ FEATURE

- ถุงคลุมเท้าแบบยาว สวมทับคลุมเท้าและขา ด้านบนมีขอบยางยืด เพื่อความกระชับขณะสวมใส่
- ป้องกันแบคทีเรีย
- Disposable boot cover is long style. Can use cover on your foot and leg. Designed elastic band on top edge to give a secure fit while wearing.
- Can protect bacteria.

วิธีใช้งาน HOW TO USE

1. สวมใส่ถุงคลุมเท้าและขา
 2. ตรวจสอบให้แน่ใจว่าครอบคลุมทุกส่วน โดยให้แนบสนิทมิดชิด
1. Put on your foot and leg into boot covers.
2. Make sure that all areas covered and snug over fit on your leg.

ข้อแนะนำ SUGGESTION

- ขณะสวมใส่ถุงคลุมเท้า ไม่ควรใช้มือสัมผัสพื้นหรือจับสิ่งสกปรกบริเวณต่างๆ
- หากพบว่าชำรุดเสียหายให้รีบเปลี่ยนทันที
- Try not to touch the floor or other areas with your hands while putting the shoe covers on.
- If damaged, should replace it immediately.

คำเตือน WARNING

- อ่านคำเตือนในฉลาก และเอกสารกำกับเครื่องมือแพทย์ก่อนใช้
- ถุงคลุมเท้าเป็นแบบใช้แล้วทิ้งไม่สามารถนำกลับมาซักล้างได้
- Notice the warning on the label and accompanying documents before use.
- Boot cover is disposable and can't be washed.

รุ่น	ขนาด	น้ำหนัก	แพ็ค
LB-732E	36x48 cm	400 g	25 คู่

รายละเอียดสินค้า SPECIFICATION

วัสดุ (Material)	: PE
ความหนา (Thickness)	: 0.1 mm
ขนาด (Size)	: 36x48 cm
สี (Color)	: Blue
น้ำหนัก (Weight)	: 16 g

ใบรับจดแจ้งที่ 64-2-3-2-0003650



ใช้ได้ครั้งเดียว



การเก็บรักษา

ควรเก็บรักษาไว้ในพื้นที่แห้งหรือพื้นที่ที่มีอากาศถ่ายเท

YAMADA

Model. **LB-230S**

ถุงคลุมเท้าแบบยาว ทางการแพทย์แบบใช้แล้วทิ้ง

DISPOSABLE MEDICAL BOOT COVER WITH TIES

การใช้งาน APPLICATION

เหมาะสำหรับห้องคลีนรูม ห้องปฏิบัติการ เภสัชกรรม
โรงพยาบาล

Suitable for cleanrooms, laboratory, pharmacy, hospital.



คุณสมบัติ FEATURE

- ถุงคลุมเท้าออกแบบให้มียางยืดที่ขอบบนสายรัดข้อเท้า เพื่อความคล่องตัวในการใช้งาน
- Boot cover is designed elastic band on top edge, and ankle ties is flexible for use.

วิธีใช้งาน HOW TO USE

- สวมใส่ถุงคลุมเท้า ตรวจสอบให้แน่ใจว่าครอบคลุมทุกส่วนทั้งบริเวณเท้าหรือรองเท้า โดยให้แนบสนิทกับข้อเท้าและน่อง
- ผูกเชือกที่ด้านหน้าเท้าให้กระชับพอดี
- Put on your boot covers. Make sure that all areas of the foot are covered and the boot or shoe covers are snug over your ankle and calf.
- Wrap the tie at front around for a comfortable fit.

ข้อแนะนำ SUGGESTION

ไม่ควรใช้มือสัมผัสพื้นหรือบริเวณอื่นๆ ขณะสวมใส่ถุงคลุมเท้า
Try not to touch the floor or other areas with your hands while putting the shoe covers on.

คำเตือน WARNING

- อ่านคำเตือนในฉลาก และเอกสารกำกับเครื่องมือแพทย์ก่อนใช้
- ถุงคลุมเท้าเป็นแบบใช้แล้วทิ้ง ไม่สามารถนำกลับมาใช้ซ้ำได้
- Notice the warning on the label and accompanying documents before use.
- Boot cover is disposable and can't be washed.

รุ่น	ขนาด	น้ำหนัก	แพ็คเกจ
LB-230S	40x45 cm	43 g	1 คู่

รายละเอียดสินค้า SPECIFICATION

วัสดุ (Material)	: ฟ้าไมโครพอร์ส
น้ำหนักผ้า (Fabric Weight)	: 55 แกรม
ดีไซน์ (Design)	: ขอบบนเป็นยางยืด, สายรัดเท้า
สี (Color)	: ขาว
ขนาด (Size)	: 40x45 ซม.

ใบรับจดแจ้งที่ 64-2-3-2-0004548



ใช้ได้ครั้งเดียว



การเก็บรักษา / STORAGE

ควรเก็บไว้ในพื้นที่แห้ง และหลีกเลี่ยงแสงแดด
KEEP DRY PLACE AND AWAY FROM SUNLIGHT.

YAMADA

Model. LB-231T

ถุงคลุมเท้าแบบยาว

ทางการแพทย์แบบใช้แล้วทิ้ง

DISPOSABLE MEDICAL BOOT COVER WITH BLUE TAPE

การใช้งาน APPLICATION

เหมาะสำหรับห้องคลีนรูม ห้องปฏิบัติการ เกสชกรรม
โรงพยาบาล

Suitable for cleanrooms, laboratory, pharmacy, hospital.



รุ่น	ขนาด	น้ำหนัก	แพ็คเกจ
LB-231T	40x45 cm	50 g	1 คู่

รายละเอียดสินค้า SPECIFICATION

วัสดุ (Material)	: ผ้าไมโครพอร์ส
น้ำหนักผ้า (Fabric Weight):	63 แกรม
ดีไซน์ (Design)	: ปิดรอยตะเข็บด้วยเทป มียางยืดบริเวณข้อเท้า และขอบด้านบนบริเวณน่อง
สี (Color)	: ขาว
ขนาด (Size)	: 40x45 ซม.

ใบรับจดแจ้งที่ 64-2-3-2-0004219

ใช้ได้ครั้งเดียว



คุณสมบัติ FEATURE

- ถุงคลุมเท้าออกแบบให้มียางยืดที่ขอบบนและบริเวณข้อเท้าปิดรอยตะเข็บด้วยเทปสีฟ้า ช่วยเพิ่มความแข็งแรงและปกป้อง
- Boot cover is designed elasticated opening at ankle and up to calf and blue taped seams across the boot cover offer additional strength and protection.

วิธีใช้งาน HOW TO USE

- สวมใส่ถุงคลุมเท้า
- ตรวจสอบให้แน่ใจว่าครอบคลุมทุกส่วนทั้งบริเวณเท้าหรือรองเท้า โดยให้แนบสนิทกับข้อเท้าและน่อง
- Put on your boot covers.
- Make sure that all areas of the foot are covered and the boot or shoe covers are snug over your ankle and calf.

ข้อแนะนำ SUGGESTION

ไม่ควรใช้มือสัมผัสพื้นหรือบริเวณอื่นๆ ขณะสวมใส่ถุงคลุมเท้า
Try not to touch the floor or other areas with your hands while putting the shoe covers on.

คำเตือน WARNING

- อ่านคำเตือนในฉลาก และเอกสารกำกับเครื่องมือแพทย์ก่อนใช้
- ถุงคลุมเท้าเป็นแบบใช้แล้วทิ้ง ไม่สามารถนำกลับมาใช้ซ้ำได้
- Notice the warning on the label and accompanying documents before use.
- Boot cover is disposable and can't be washed.

การเก็บรักษา / STORAGE

ควรเก็บไว้ในพื้นที่แห้ง และหลีกเลี่ยงแสงแดด
KEEP DRY PLACE AND AWAY FROM SUNLIGHT.



ชุดกาวน์พลาสติกใช้แล้วทิ้ง (สีฟ้า)

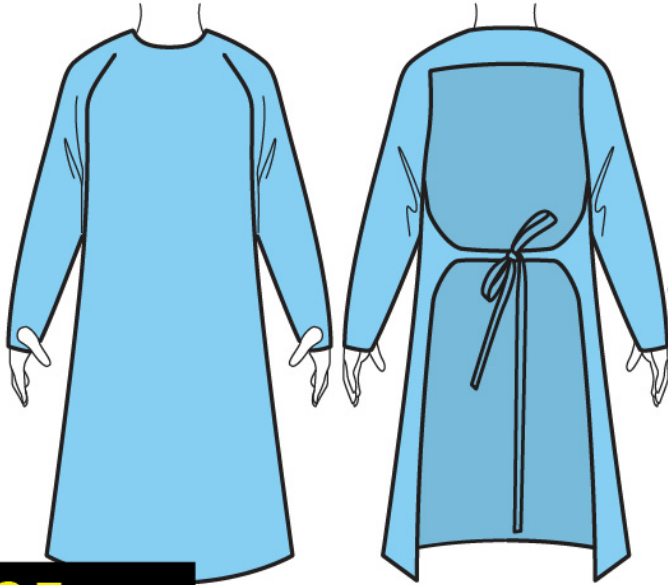
DISPOSABLE CPE ISOLATION GOWN

Model : BC-110

CPE

(117x190 cm)

Standard : GB 15979-2002



25.-/Pc

รุ่น	ขนาด	น้ำหนัก	แพ็ค
BC-110	117x190 cm	44 g	1 ชั้น

การใช้งาน APPLICATION

- เหมาะเป็นชุดคลุมผู้สังเกตการณ์หรือเยี่ยมชมหน่วยงานหรือการทำมาสะอาดทั่วไป
- ใช้ในห้องคลีนรูม ห้องชกล้าง ห้องปฏิบัติการและอุตสาหกรรม
- Suitable for visitors and observers' wearing, or general cleaning tasks.
- Can be used in cleanroom, washing room, laboratories, industries and anywhere required protection.

รายละเอียดสินค้า SPECIFICATION

- วัสดุ (Material) : CPE
- ความหนา (Thickness) : 0.11 มม.
- ดีไซน์ (Design) : แบบสวมศีรษะ และเปิดทางด้านหลัง
- ข้อมือ (Wrist) : ข้อมือเป็นแบบสอดนิ้วโป้ง
- สี (Color) : สีฟ้า

⊘ ไม่ควรนำกลับมาใช้ซ้ำ



ข้อมือ เป็นแบบสอดนิ้วโป้ง THUMB LOOP

คุณสมบัติ FEATURE

- ชุดคลุมพลาสติกสวมใส่ง่าย สวมทางศีรษะ ปิดด้านหน้า เปิดด้านหลัง ข้อมือเป็นแบบสอดนิ้วมีสายผูกเอวบริเวณด้านหลังช่วยปรับให้เข้ากับสรีระได้
- ช่วยป้องกันฝุ่น กันน้ำ หรือของเหลว
- Easy to wear by over-the-head, close front and open back, thumb loop on wrist and including waist ties.
- Can prevent dust, waterproof or liquid.

วิธีสวมใส่ชุดกาวน์ HOW TO DONNING GOWN

1. สวมแขนทั้งสองข้างเข้าในแขนเสื้อ โดยบริเวณข้อมือจะมีรูให้สอดนิ้วโป้ง
 2. ดึงชุดคลุมขึ้นเหนือศีรษะ สวมใส่ให้เรียบร้อย
 3. ผูกเชือกที่บริเวณด้านหลังเอว
1. Place your arms in the sleeves with thumbs in thumb loops.
 2. Pull the gown over your head.
 3. Tie in back at the waist.

คำเตือน WARNING

- อ่านคำเตือนในฉลาก และเอกสารกำกับเครื่องมือแพทย์ก่อนใช้
- เป็นอุปกรณ์ใช้งานครั้งเดียว ไม่ควรนำมาใช้ซ้ำ และควรห่อหรือใส่ถุงก่อนทิ้ง
- Notice the warning on the label and accompanying documents before use.
- Single-use equipment, should not be reuse. wrapped or put in a bag before discarding.

ข้อแนะนำ SUGGESTION

หากพบว่าชำรุดเสียหายให้รีบเปลี่ยนทันที
If damaged, should replace it immediately.

การเก็บรักษา / STORAGE

ควรเก็บไว้ในพื้นที่แห้ง และหลีกเลี่ยงแสงแดด
KEEP DRY PLACE AND AWAY FROM SUNLIGHT.





ชุดกาวน์ทางการแพทย์แบบใช้แล้วทิ้ง (สีขาว)

Model : BI-311

DISPOSABLE MEDICAL ISOLATION GOWN

SMS
GOWN

ใบรับจดแจ้งที่ 64-2-3-4-0001701

Standard : AAMI PB70 Level 2

ข้อมือเป็นแบบยางยืด
ELASTIC CUFF**คุณสมบัติ FEATURE**

- ชุดคลุมเป็นผ้าแบบ SMS ออกแบบให้สวมใส่ได้ง่ายโดยสวมทับศีรษะ ตัวชุดปิดด้านหน้า เปิดด้านหลัง ข้อมือเป็นยางยืด มีสายผูกเอว บริเวณด้านหลังปรับให้เข้ากับสรีระได้
- ช่วยป้องกันเชื้อแบคทีเรีย สารคัดหลั่งและหลีกเลี่ยงจากการสัมผัสโดยตรงได้
- SMS isolation gown design to be easy to wear by over-the-head, close front and open back, elastic wrist and including waist ties.
- It can effectively block the of liquid and bacteria, secretion and avoid direct contact.

วิธีสวมใส่ชุดกาวน์ HOW TO DONNING GOWN

1. สวมแขนทั้งสองข้างเข้าในแขนเสื้อ
 2. ดึงชุดคลุมขึ้นเหนือศีรษะสวมใส่ให้เรียบร้อย
 3. ผูกเชือกที่บริเวณด้านหลังเอว
1. Place your arms in the sleeves.
 2. Pull the gown over your head.
 3. Tie in back at the waist.

ข้อแนะนำ SUGGESTION

หากพบว่าชำรุดเสียหายให้รีบเปลี่ยนทันที
If damaged, should replace it immediately.

คำเตือน WARNING

- อ่านคำเตือนในฉลาก และเอกสารกำกับเครื่องมือแพทย์ก่อนใช้
- เป็นอุปกรณ์ใช้งานครั้งเดียว ไม่ควรนำมาใช้ซ้ำ และควรห่อหรือใส่ถุงก่อนทิ้ง
- Notice the warning on the label and accompanying documents before use.
- Single-use equipment, should not be reuse. wrapped or put in a bag before discarding.

รุ่น	ขนาด	น้ำหนัก	แพ็ค
BI-311	120x140 cm (L)	85 g	1 ชิ้น

การใช้งาน APPLICATION

เหมาะสำหรับงานที่มีการสัมผัสหรือติดต่อกับผู้ป่วยโดยตรง ห้องปฏิบัติการทางการแพทย์ โรงพยาบาล ร้านขายยา
Suitable for patient contact, medical laboratory's, hospitals, pharmacy.

รายละเอียดสินค้า SPECIFICATION

วัสดุ (Material)	: ผ้า SMS
น้ำหนักผ้า (Fabric weight)	: 35 แกรม
ข้อมือ (Wrist)	: ข้อมือเป็นยางยืด
ดีไซน์ (Design)	: แบบสวมศีรษะ และเปิดไว้ด้านหลัง
สี (Color)	: ขาว

การเก็บรักษา / STORAGE

ควรเก็บไว้ในพื้นที่แห้ง และหลีกเลี่ยงแสงแดด
KEEP DRY PLACE AND AWAY FROM SUNLIGHT.





SMMS Surgical Gown (standard performance)

เสื้อกาวน์ผ่าตัดมาตรฐานไรด์
ชนิดใช้แล้วทิ้ง

AAMI PB70 Level 3



COLOR : BLUE

SIZE

M	120x145 cm
L	130x155 cm
XL	140x170 cm
XXL	150x170 cm

• Product description

Material : SMMS non-woven fabric

Fabric weight : 50g

Cuff type : Knit cuff

Seam type : Ultrasonic method

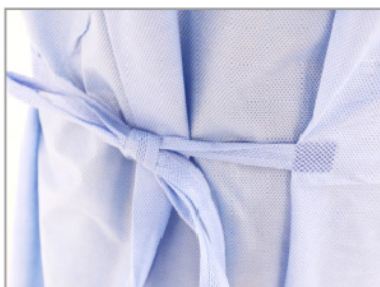
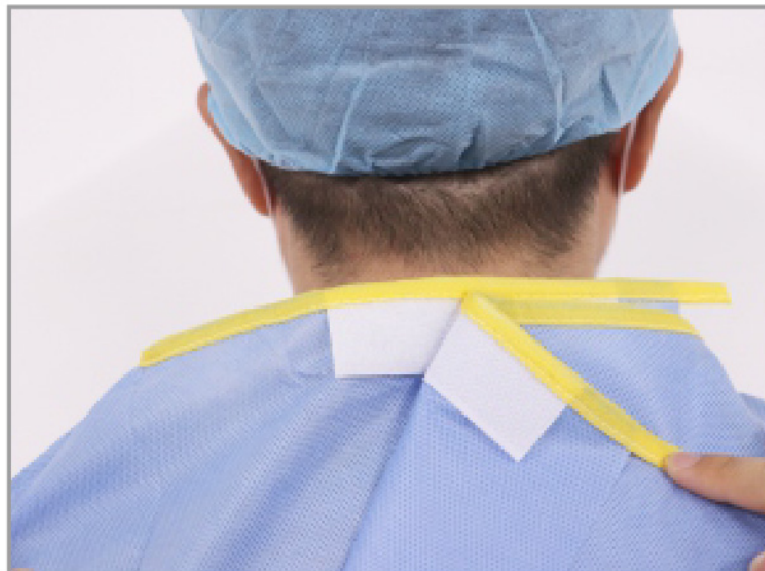
- It was designed to meet standard performance for lower-fluid.

• Product features

- alcohol-repellent anti-bacteria.
- Safe and comfortable

• Application

It is intended to be worn by operation room personnel during surgical procedures to protect the surgical patient and the operating room personnel from the transfer of microorganisms body fluids





SMMS Reinforced Surgical Gown (High performance)

เสื้อกาวน์ผ่าตัดสเตอริไรด์
(แผ่นเสริมด้านหน้า) แบบใช้แล้วทิ้ง

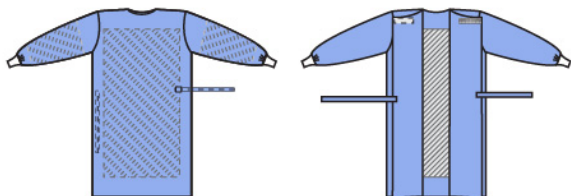
AAMI PB70 Level 3



COLOR : BLUE

SIZE

M	120x145 cm
L	130x155 cm
XL	140x170 cm
XXL	150x170 cm



• Product description

Material : SMMS non-woven fabric

Reinforced : PP+PE (chest and arm)

Fabric weight : 50g

Cuff type : Knit cuff

Seam type : Ultrasonic method

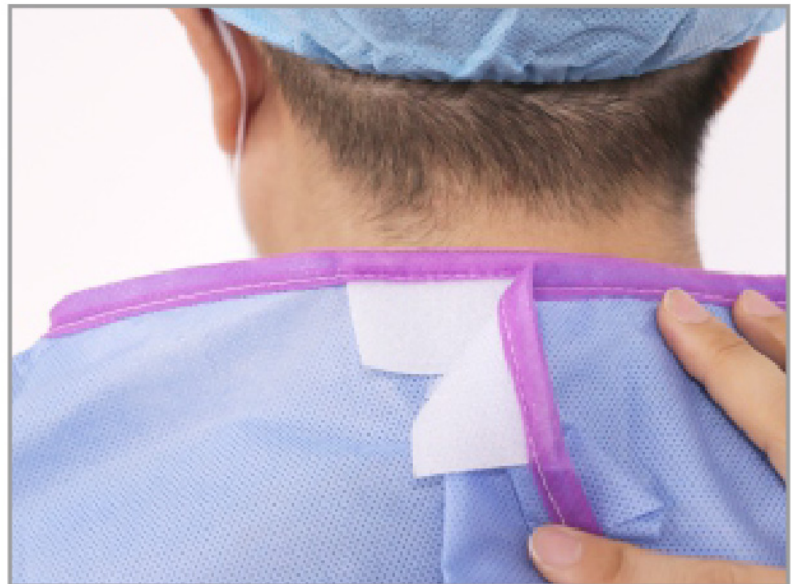
- It was designed to meet standard performance for lower-fluid.

• Product features

- Alcohol-repellent, anti-bacteria.

• Application

It is intended to be worn by operation room personnel during s procedures to protect the surgical patient and the operating r personnel from the transfer of microorganisms, body fluids.



DISPOSABLE PROTECTIVE COVERALL

MODEL
445

ชุดป้องกันแบบใช้แล้วทิ้ง

ใบรับจดแจ้งที่ 64-2-3-2-0003265

CE 0624 Category III

EN 13034:2005+A1:2009
EN ISO13982-1:2004+A1:2010

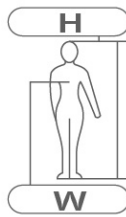
TYPE 5B/6B

- ป้องกันเชื้อโรค
- ป้องกันฝุ่น ของเหลวหรือสารคัดหลั่งกระเด็นใส่

CAN PROTECT AGAINST INFECTIVE AGENTS INCLUDING DUST, LIQUID OR SECRETION.



ไซส์	รอบอก (W)	ความสูง (H)	น้ำหนัก/ชิ้น
S	84-92 cm	158-170 cm	180 g
M	92-100 cm	170-176 cm	190 g
L	100-108 cm	176-182 cm	200 g
XL	108-116 cm	182-188 cm	210 g
XXL	116-124 cm	188-194 cm	220 g



วัสดุ (Material) : Microporous non-woven

การเย็บ (Seams Type) : 4-thread overlapped stitching seam

การเคลือบ (Coating) : Anti-static สี (Color) : White

บรรจุ : 1 ชิ้น/แพ็ค, 50ชิ้น/ลัง

คุณสมบัติ / FEATURE

- ชุดคลุมมาพร้อมชุดคลุมศีรษะ ด้านหน้าติดด้วยซิป พร้อมมีสายแถบปิดทับอีกชั้น บริเวณข้อมือ ข้อเท้าหลังเอวเป็นยางยืด เพื่อความสะดวกสบาย
- มีการเคลือบป้องกันไฟฟ้าสถิต
- ป้องกันอันตรายทางชีวภาพหรือสารคัดหลั่ง
- SUIT WITH HOOD TO COVER THE HEAD, ZIP FRONT OPENING BY A FLAP SELF-ADHESIVE. IT HAS ELECTRIC AT CUFF, ANKLE AND WAIST FOR FIRM AND EASY MOVEMENT.
- ANTI-STATIC COATING THAT PROVIDES PROTECTION AGAINST ELECTROSTATIC BUILDUP.
- BARRIER AGAINST BIOLOGICAL HAZARDS OR SECRETIONS.

วิธีใช้ / HOW TO USE

1. รูดซิปลง สอดขาและสวมชุดอย่างระมัดระวัง ไม่ให้ชุดเกิดความเสียหาย
2. รูดซิปปิดให้เรียบร้อยและดึงแผ่นแถบเกี่ยวบริเวณขอบด้านหน้าออก
3. ติดแถบเกี่ยวเข้ากับเสื้อคลุมให้มิดชิด

1. OPEN THE ZIP, INSERT LEGS AND DRESS TAKING CARE NOT TO BREAK THE MATERIAL.
2. CLOSE THE ZIP AND PULL ADHESIVE.
3. MAKE THE ADHESIVE STRIPE ATTACH TO THE COVERALL WITHOUT FOLDING.

ข้อแนะนำ / SUGGESTION

เนื่องจากต้องใส่คลุมทับเสื้อผ้าหลายชั้น ควรเลือกชุดคลุมที่มีขนาดใหญ่มากกว่าปกติ 1-2 ไซส์

SELECT LARGER SIZE UP TO 1-2 SIZES SINCE THE PROTECTIVE CLOTHING HAS TO COVER YOUR CLOTHES.



Do not wash.



Do not bleach.



Do not machine dry.



Do not iron.



Do not dry clean.

การเก็บรักษา : ควรเก็บไว้ในพื้นที่แห้งและหลีกเลี่ยงแสงแดด

คำเตือน / WARNING

⊗ ใช้ได้ครั้งเดียว

- อ่านคำเตือนในฉลาก และเอกสารกำกับเครื่องมือแพทย์ก่อนใช้
- เป็นอุปกรณ์ใช้งานครั้งเดียว ไม่ควรนำมาใช้ซ้ำและควรห่อหรือใส่ถุงก่อนทิ้ง เพื่อป้องกันสารเคมีตกค้าง

- NOTICE THE WARNINGS ON THE LABEL AND ACCOMPANYING DOCUMENTS BEFORE USE.
- SINGLE-USE EQUIPMENT, SHOULD NOT BE REUSE . WRAPPED OR PUT IN A BAG BEFORE DISCARDING TO PREVENT THE CHEMICAL.



DISPOSABLE PROTECTIVE COVERALL

MODEL 465

ชุดป้องกันแบบใช้แล้วทิ้ง

ⓧ ไม่ควรนำกลับมาใช้ซ้ำ

CE 0624

Category III

TYPE 4B

BC26-356

EN 13034:2005+A1:2009
EN 14605:2005+A1:2009
EN ISO13982-1:2004+A1:2010

	TYPE 4B Against saturated liquid splash		TYPE 5B Against harmful particulates		TYPE 6B Against liquid spray		EN 1073-2 Class 1 Against radioactive contamination		EN 1149-5 Anti-static		EN 14126 Against biological hazards	
--	---	--	--	--	--	--	---	--	---------------------------------	--	---	--



สำหรับงานที่เกี่ยวข้องกับอันตรายทางชีวภาพและสารติดเชื้อ

- งานปนเปื้อนสารกัมมันตรังสี
- การผลิตยา
- งานบริการด้านเกษตรกรรมและสัตวแพทย์

SUITABLE FOR BIOLOGICAL HAZARDS AND INFECTIVE AGENTS, DECONTAMINATION, PHARMACEUTICAL MANUFACTURING, AGRICULTURE AND VETERINARY SERVICES.

ไซส์	รอบอก	ความสูง	น้ำหนัก/ชิ้น
M	92-100 cm	170-176 cm	200 g
L	100-108 cm	176-182 cm	210 g
XL	108-116 cm	182-188 cm	220 g
XXL	116-124 cm	188-194 cm	230 g

วัสดุ (Material) : Non-woven microporous

น้ำหนักผ้า (Fabric Weight) : 65 gsm

การเย็บ (Seams Type) : Heat sealed tape seam

การเคลือบ (Coating) : Anti-static สี (Color) : White

บรรจุ : 1 ชิ้น/แพ็ค, 50ชิ้น/ลัง

คุณสมบัติ / FEATURE

- ชุดคลุมมาพร้อมชุดคลุมศีรษะ ด้านหน้าติดด้วยซิป พร้อมมีสายเทปปิดทับอีกชั้น บริเวณข้อมือ ข้อเท้าหลังเอวเป็นยางยืด เพื่อความกระชับเคลื่อนไหวได้อย่างคล่องตัว
- ปิดรอยตะเข็บด้วยเทปสีฟ้าทั่วทั้งชุด ช่วยเพิ่มความแข็งแรงและการปกป้องเป็นพิเศษ
- มีการเคลือบป้องกันไฟฟ้าสถิต สามารถป้องกันการสะสมของไฟฟ้าสถิตได้
- ป้องกันงานฝุ่นละอองสารเคมีเข้มข้น ของเหลวซึมผ่านได้
- ป้องกันสารอันตรายชีวภาพหรือสารติดเชื้อ
- SUIT WITH HOOD TO COVER THE HEAD, ZIP FRONT OPENING COVERED BY A FLAP SELF-ADHESIVE. IT HAS ELASTIC AT CUFF, ANKLES AND WAIST FOR FIR AND EASY MOVEMENT.
- TAPED SEAMS ACROSS THE SUIT OFFER ADDITIONAL STRENGTH AND PROTECTION.
- THIS FABRIC HAS THE ADDED FEATURE OF HAVING AN ANTI-STATIC COATING THAT PROVIDES PROTECTION AGAINST ELECTROSTATIC BUILDUP.
- EXCELLENT BARRIER AGAINST DRY PARTICLES, LIQUID CERTAIN CHEMICAL SPLASH AND SPRAY.
- EXCELLENT BARRIER TO BIOLOGICAL HAZARDS AND INFECTIVE AGENTS.

วิธีใช้ / HOW TO USE

1. รูดซิปลง สอดขาและสวมชุดอย่างระมัดระวัง ไม่ให้ชุดเกิดความเสียหาย
 2. รูดซิปปิดให้เรียบร้อยและดึงแผ่นแถบกาวบริเวณขอบด้านหน้าออก
 3. ติดแถบกาวเข้ากับเสื้อคลุมให้มิดชิด
1. OPEN THE ZIP, INSERT LEGS AND DRESS TAKING CARE NOT TO BREAK THE MATERIAL.
2. CLOSE THE ZIP AND PULL ADHESIVE.
3. MAKE THE ADHESIVE STRIPE ATTACH TO THE COVERALL WITHOUT FOLDING.

ข้อแนะนำ / SUGGESTION

เนื่องจากต้องใส่คลุมทับเสื้อผ้าหลายชั้น ควรเลือกชุดคลุมที่มีขนาดใหญ่กว่าปกติ 1-2 ไซส์

SELECT LARGER SIZE UP TO 1-2 SIZES SINCE THE PROTECTIVE CLOTHING HAS TO COVER YOUR CLOTHES.

--	--	--	--	--

การเก็บรักษา : ควรเก็บไว้ในพื้นที่แห้งและหลีกเลี่ยงแสงแดด

คำเตือน / WARNING

- อ่านคำเตือนในฉลาก และเอกสารกำกับเครื่องมือแพทย์ก่อนใช้
- เป็นอุปกรณ์ใช้งานครั้งเดียว ไม่ควรนำมาใช้ซ้ำและควรห่อหรือใส่ถุงก่อนทิ้ง เพื่อป้องกันสารเคมีตกค้าง
- NOTICE THE WARNINGS ON THE LABEL AND ACCOMPANYING DOCUMENTS BEFORE USE.
- SINGLE-USE EQUIPMENT, SHOULD NOT BE REUSE . WRAPPED OR PUT IN A BAG BEFORE DISCARDING TO PREVENT THE CHEMICAL.