



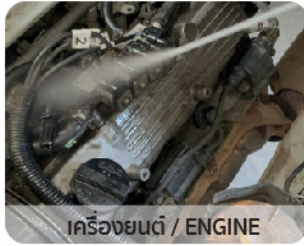
สเปรย์ขจัดคราบน้ำมัน BRAKE & PARTS CLEANER

O-RING SAFE

ขจัดคราบสกปรกจากน้ำมันและฝุ่นภายในห้องเครื่องยนต์
อุปกรณ์เบรครถยนต์และอะไหล่ชิ้นส่วนเครื่องยนต์
ไม่ทำลาย พลาสติก ยางและโอริง



ดรัมเบรก / BRAKE DRUM



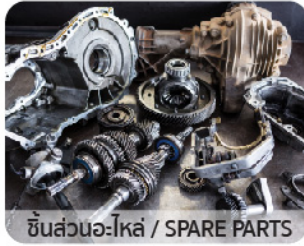
เครื่องยนต์ / ENGINE



Carburetor, Carburetor, Control Parts, Hints



ดิสเบรก / BRAKE DISC



ชิ้นส่วนอะไหล่ / SPARE PARTS



before after

สะอาดหมดจด แห้งเร็ว ไม่ทิ้งคราบ
มีประสิทธิภาพในการทำทำความสะอาดระบบเบรกช่วยยืดอายุ
การใช้งาน ขจัดสิ่งสกปรกต่างๆ ที่สะสมตามชิ้นส่วนอะไหล่เบรก
จากการใช้งาน เหมาะสำหรับ งานเบรก ผ้าเบรก คาลิเปอร์ คลัทช์
ใช้ได้ทั้งรถยนต์และรถจักรยานยนต์

วิธีใช้งาน / HOW TO USE

1. เขย่าก่อนใช้งาน ฉีดห่างจากเบรก และชิ้นส่วนของเบรก ประมาณ 30-40 ซม.
 2. ทิ้งไว้สักครู่ น้ำยาจะชะล้างคราบสกปรกให้ไหลออกมา โดยไม่ต้องล้างน้ำหรือเช็ดออก
 3. หากมีคราบน้ำมันเยอะหรือคราบฝังแน่นที่อุปกรณ์เบรก ให้ฉีดซ้ำ 2-3 ครั้ง
 4. ปล่อยให้แห้ง จากนั้นทดสอบการเบรคก่อนเริ่มการขับขี่อีกครั้ง
1. SHAKE BEFORE USE. SPRAY AWAY FROM BRAKE AND OTHER PARTS AT 30-40 CM.
2. LEAVE FOR A WHILE, THE SOLUTION WILL WASH AWAY GREASE AND STAINS, WITHOUT RINSING AND WIPING OFF.
3. IN CASE OF GREASY OIL OR INGRAINED STAINS, REPEAT SPRAY 2-3 TIMES
4. LET SPRAY DRY, AND TESTING BRAKE BEFORE BEGINNING DRIVING.



ขนาดสินค้า : 6.5x34.5 ซม. **840 ml**

180.-/Can
12 Cans/Cartron





CLEANING FOAM

โฟมทำความสะอาด

สารพัดนึก

ทำความสะอาดภายในรถยนต์

เบาะรถยนต์ / คอนโซล / พวงมาลัยรถ / ยางรถยนต์

✔ **WSU** **วัสดุประเภท**

✔ โซฟาเบาะผ้า เบาะหนัง

✔ คราบไขมันบนสแตนเลส



พรม / เบาะผ้า / เบาะหนัง



วัสดุประเภท VINYL / PVC



คราบไขมันบนสแตนเลส

VINYL PVC

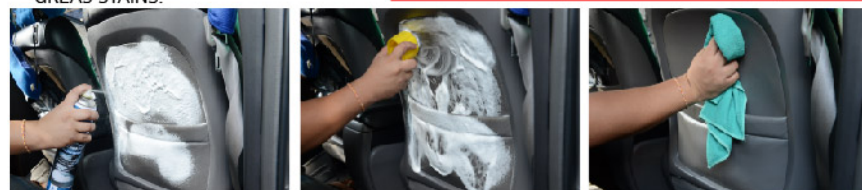
วิธีใช้งาน / HOW TO USE

1. เขย่ากระป๋องก่อนใช้งาน ฉีดสเปรย์ลงบนคราบสกปรกและปล่อยให้ทิ้งไว้ 30 วินาที
2. เช็ดถูทำความสะอาดด้วยแปรงในกรณีที่เป็นวัสดุผ้า พรม
3. เช็ดถูทำความสะอาดด้วยผ้าสะอาดในกรณีที่เป็นวัสดุไม้เงา เช่น หนัง พลาสติก สแตนเลส ฯลฯ

1. SHAKE WELL BEFORE USE, SPRAY A CLEANING FOAM ONTO THE STAINS AND WAIT FOR 30 SECONDS.
2. POLISH WITH A BRUSH IN CASE OF FABRIC SEAT, CARPET.
3. POLISH WITH A CLEAN CLOTH IN CASE OF A SHINY MATERIAL SUCH AS LEATHER, PLASTIC, STAINLESS STEEL ETC.

คุณสมบัติ / FEATURE

- ทำความสะอาดสิ่งสกปรกได้ง่าย
- ทำความสะอาดเบาะรถยนต์ได้โดยไม่ต้องถอดซักให้ยุ่งยาก
- ขจัดคราบสกปรก คราบฝังลึก คราบไขมัน
- EASY TO CLEAN STAINS.
- CLEAN THE CAR SEAT WITHOUT REMOVING.
- CLEAN STAINS, DEEP STAINS AND GREAS STAINS.



650 ml

199.-/Can
12 Cans/Carton



อายุการใช้งาน : 3 ปี (SHELF LIFE 3 YEARS)
เมื่อเปิดใช้เก็บรักษาได้ 2 ปี (ในอุณหภูมิที่หนาว-เย็น)



สเปรย์ทำความสะอาดสแตนเลส STAINLESS STEEL CLEANER & WAX

สูตรเพิ่มความเงางาม

เผยสีแท้จริงของสแตนเลส พื้นผิวแห้งไม่เหนียวเหนอะหนะ

สแตนเลส-STAINLESS



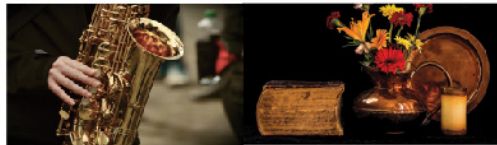
เครื่องเงิน-SILVERWARE



โครเมียม-CHROMIUM



อลูมิเนียม-ALUMINUM



ทองเหลือง-BRASS



ทองแดง-COPPER



600 ml

สูตรพิเศษสำหรับโลหะและอโลหะ

● ขจัดคราบสกปรก

● ขจัดคราบไขมัน

● ไม่ทิ้งรอยนิ้วมือ

ทำความสะอาดสิ่งสกปรกบนพื้นผิวสแตนเลสโดยไม่ทิ้งคราบสกปรก รอยดำ รอยนิ้วมือ รักษาพื้นผิวให้สะอาดเงางามอยู่ทนนาน

- ขจัดคราบฟองลิคและเคลือบพื้นผิวสแตนเลส ภายในขั้นตอนเดียว
- ขจัดคราบได้หลายชนิดทั้ง คราบสกปรก คราบไขมัน
- ป้องกันรอยนิ้วมือจากการสัมผัส

ขนาดสินค้า : 6.5x28 cm

165.-/Can
12 Cans/Carton

วิธีใช้งาน / HOW TO USE

1. คราบสกปรกทั่วไปหรือวัสดุผิวมัน ใช้ผ้าขัดทำความสะอาด
2. คราบสกปรกฟองลิค ใช้แผ่นใยสังเคราะห์ แบบละเอียด เบอร์ 400 ขึ้นไป และเลือกใช้เบอร์ที่เหมาะสมกับขนาดลายเส้นของสแตนเลส

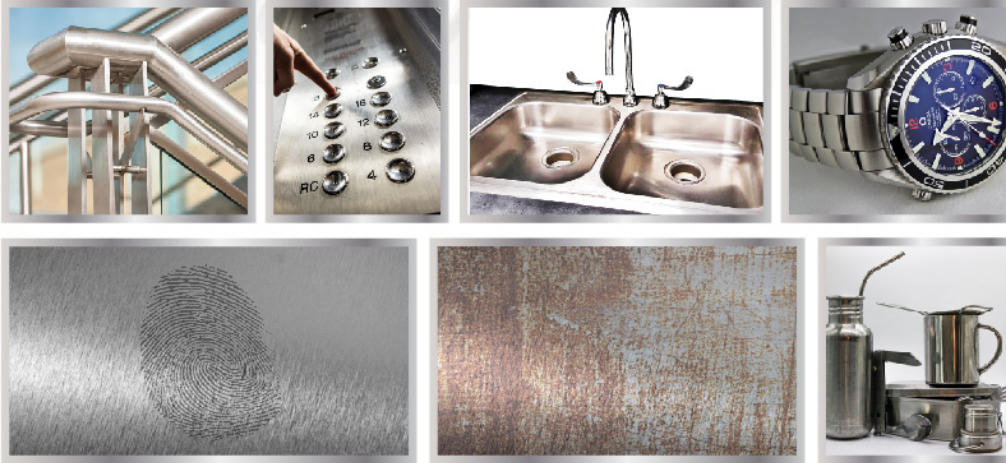




น้ำยาขัดสนิมสแตนเลส STAINLESS STEEL POLISH

พจคคราบสนิมฝงล็ก

เพยส้ท้งร้งของสแตนเลส พ้นพ้วท้งไม่เหนียวเหนอะหนะ



- ✓ เครื่องเงิน
- ✓ โครเมียม
- ✓ อลูมิเนียม
- ✓ ทองเหลือง
- ✓ ทองแดง

มีประสิทธิภาพในการขจัดคราบสนิม

คราบฝงล็ก คราบโซม้น และรอยนิ้วมือ ออกจากพื้นพ้ววัสดุ
ใช้งานได้หลากหลาย เช่น การขัด ทำความสะอาดลิฟต์
เครื่องครัวสแตนเลส อุปกรณ์สแตนเลส ด้ามจับ ราวบันได ฯลฯ



200 ml

ขนาดสินค้า : 5.5x3.5x15.7 cm

150.-/Can
24 Cans/Carton

วิธีใช้งาน

1. เขย่าก่อนใช้งาน
 - คราบทั่วไป เทน้ำยาลง บนผ้าชุบน้ำและเช็ดไปในทิศทางเดียวกัน
 - คราบสนิมสกปรกฝงล็ก ใช้แผ่นใยขัดสังเคราะห์แบบละเอียดเบอร์ 400 ขึ้นไป
2. นำผ้าชุบน้ำบิดหมาดเช็ดให้แห้งในบริเวณที่ใช้ น้ำยา

