

ออกซิเจน เรกูเลเตอร์

OXYGEN REGULATOR



เกจลม ออกซิเจน

OXYGEN REGULATOR

ปรับกำลังแรงดัน แบบ 2 หน้าปัด ใช้ปรับแรงดันและปริมาณ การไหลของ Oxygen



จุดเด่น (Feature)

- เป็นเกจวัดแรงดันสำหรับออกซิเจน แบบ 2 หน้าปัด ที่ใช้แสดงปริมาณแรงดันเข้าและออกจากรถออลและมีลูกบิดสำหรับใช้ปรับปริมาณการไหลออกได้
- หน้าปัดขนาด 2 นิ้วครึ่ง อ่านตัวเลขได้ง่าย ชัดเจน ทั้งหน่วย kg/cm^2 และ lb/in^2
- หน้าปัดหุ้มด้วยยาง ช่วยป้องกันและลดการกระแทก
- The oxygen regulator is used to measure the oxygen rate. It is composed of two dials which indicate the inflow and the outflow rate of pressure, coming out of a tank. There is a knob to adjust the outflow rate.
- Dial \varnothing 2-1/2", easy and clear to read both kg/cm^2 and lb/in^2 .
- The dial is covered by soft rubber to protect and reduce the impact.

วิธีใช้ (Application)

ใช้ต่อกับถังออกซิเจน เพื่อควบคุมการจ่ายของออกซิเจนให้สม่ำเสมอและเที่ยงตรง
It is used to assemble with the Oxygen cylinder for the regular and correct control of the Oxygen supply.

ข้อแนะนำ (Suggestion)

ตรวจสอบอุปกรณ์ก่อนใช้งานทุกครั้ง Please recheck the products before use always.

550.-/Pc
10 Pcs/Carton

รายละเอียดสินค้า (Specification)

Type of Gas		OXYGEN
Max. Working Pressure	Inlet Pressure (bar)	150
	Outlet Pressure (bar)	12.5
Max. Flow (Lit/min - ft ³ /h)		0-35
Inlet Connection		CGA540
Outlet Connection		9/16"-18UNF/R.H.
Flashback Arrestor (ARO-R)		9/16"-18R.H.
PRODUCT DIMENSIONS		16x10.3x13 CM
NET WEIGHT		600 g
คุณลักษณะของแก๊สออกซิเจน		
จุดเดือด (Boiling point)		-183°C
ความหนาแน่น (Density)		1.44 g/cm-3 (1.4299/L)



WARNING

ต้องใช้งานร่วมกับอุปกรณ์ป้องกันไฟย้อนกลับทุกครั้ง
Must be use with flashback arrestor.



เกจ์ ออกซิเจน OXYGEN Regulator

ISO 9001: 2008

เกจ์วัดแรงดัน แบบ 2 หน้าปัด ใช้ปรับแรงดันและปริมาณ การไหลของ Oxygen

คุณสมบัติ • เป็นเกจ์วัดแรงดันสำหรับออกซิเจนแบบ 2 หน้าปัด ที่ใช้แสดงปริมาณแรงดันเข้าและออก จากท่อลมและมีลูกบิดสำหรับใช้ปรับปริมาณการไหลออกได้

- ให้อัตราการไหลของออกซิเจนสูงสุด 40m³/h เพียงพอสำหรับการตัดเหล็กที่หนาถึง 400 มม.

Feature: • The oxygen regulator is used to measure the oxygen rate. It is composed of two dials which indicate the inflow and the outflow rate of pressure, coming out of a tank. There is a knob to adjust the outflow rate.

- The flow rate of the oxygen can be circulated up to the max 40m³/h, which is enough to cut the max 400 mm thickness of steel.

วิธีใช้ ใช้ต่อกับท่อออกซิเจน เพื่อควบคุมการจ่ายของออกซิเจนให้สม่ำเสมอและเที่ยงตรง

How to use: It is used to assemble with the Oxygen cylinder for the regular and correct control of the Oxygen supply.

เหมาะสำหรับ นำไปใช้ร่วมกับชุดเชื่อมหรือชุดตัดที่เคลื่อนย้ายได้

Suitable for : Ideal to used with portable welding and cutting gas set.

ข้อแนะนำ ตรวจสอบอุปกรณ์ก่อนใช้งานทุกครั้ง

Suggestion : Please recheck the products before use always.



700.-/Pc
10 Pcs/Carton



รายละเอียดสินค้า / SPECIFICATION

TYPE OF GAS		OXYGEN
Max. Working Pressure	Inlet Pressure (bar)	150
	Outlet Pressure (bar)	12.5
Max. Flow (Lit/min - ft ³ /h)		40m ³ /h
Inlet Connection		CGA540
Outlet Connection		9/16"-18UNF/R.H.
Flashback Arrestor (ARG-L)		9/16"-18 R.H.
Product size		16x13 CM
Net Weight		670 g

คุณสมบัติของแก๊สออกซิเจน

จุดเดือด (Boiling point)	-183°C
ความหนาแน่น (Density)	1.44 g/cm ³ (1.4299/L)

WARNING

ต้องใช้งานร่วมกับอุปกรณ์ป้องกันไฟย้อนกลับทุกครั้ง
Must be use with flashback arrestor.

ตัวบอดี้ของเกจ์ผลิตจากอลูมิเนียมแมกนีเซียม ซึ่งเป็นชนิดเดียวกับที่ใช้ผลิตปีกเครื่องบิน
The body of the regulator is made of Aluminium Magnesium which is the same character as the aircraft's wing.

แอลพีจี ระบุเลขที่

LPG REGULATOR



เกจแก๊ส แอลพีจี

L.P.G. REGULATOR

ปรับกำลังแรงดัน แบบ 2 หน้าปัด ใช้ปรับแรงดันและปริมาณ การไหลของ LPG



จุดเด่น (Feature)

- เป็นเกจวัดแรงดันสำหรับแอลพีจี แบบ 2 หน้าปัด ที่ใช้แสดงปริมาณแรงดันเข้าและออกจากท่อลมและมีลูกบิดสำหรับใช้ปรับปริมาณการไหลออกได้
- หน้าปัดขนาด 2 นิ้วครึ่ง อ่านตัวเลขได้ง่าย ชัดเจน ทั้งหน่วย kg/cm^2 และ lb/in^2
- หน้าปัดหุ้มด้วยยาง ช่วยป้องกันและลดการกระแทก
- The LPG regulator is used to measure the LPG rate. It is composed of two dials which indicate the inflow and the outflow rate of pressure, coming out of a tank. There is a knob to adjust the outflow rate.
- Dial \varnothing 2-1/2", easy and clear to read both kg/cm^2 and lb/in^2 .
- The dial is covered by soft rubber to protect and reduce the impact.

วิธีใช้ (Application)

ใช้ต่อกับท่อแอลพีจี เพื่อควบคุมการจ่ายของแอลพีจีให้สม่ำเสมอและเที่ยงตรง
It is used to assemble with the LPG cylinder for the regular and correct control of the LPG supply.

ข้อแนะนำ (Suggestion)

ตรวจสอบอุปกรณ์ก่อนใช้งานทุกครั้ง Please recheck the products before use always.



550.-/Pc
10 Pcs/Carton

รายละเอียดสินค้า (Specification)

Type of Gas		LPG
Max. Working Pressure	Inlet Pressure (bar)	20
	Outlet Pressure (bar)	1.5
Max. Flow (Lit/min - ft ² /h)		0-11
Inlet Connection		CGA510
Outlet Connection		9/16"-18UNF/L.H.
Flashback Arrestor (ARG-L)		9/16"-18L.H.
PRODUCT DIMENSIONS		16x11x13 CM
NET WEIGHT		600 g
คุณลักษณะของแก๊สแอลพีจี		
จุดเดือด (Boiling point)		44°C
ความหนาแน่น (Density)		512g/L



WARNING

ต้องใช้งานร่วมกับอุปกรณ์ป้องกันไฟย้อนกลับทุกครั้ง
Must be use with flashback arrestor.



เกจ์ แอลพีจี

ISO 9001: 2008

L.P.G. Regulator

เกจ์วัดแรงดัน แบบ 2 หน้าปัด

ใช้ปรับแรงดันและปริมาณ
การไหลของ L.P.G.



คุณสมบัติ

- เป็นเกจ์วัดแรงดันสำหรับแอลพีจีแบบ 2 หน้าปัด ที่ใช้แสดงปริมาณแรงดันเข้าและออกจากท่อลม และมีลูกบิดสำหรับใช้ปรับปริมาณการไหลออกได้
 - ให้อัตราการไหลของแอลพีจีสูงสุด 5m³/h เพียงพอสำหรับการตัดเหล็กที่หนาถึง 400 มม.
- Feature: • The L.P.G. regulator is used to measure the L.P.G. rate. It is composed of two dials which indicate the inflow and the outflow rate of pressure, coming out of a tank. There is a knob to adjust the outflow rate.
- The flow rate of the L.P.G. can be circulated up to the max 5m³/h, which is enough to cut the max 400 mm. thickness of steel.

วิธีใช้

ใช้ต่อกับท่อแอลพีจี เพื่อควบคุมการจ่ายของแอลพีจีให้สม่ำเสมอและเที่ยงตรง

How to use : It is used to assemble with the L.P.G. cylinder for the regular and correct control of the L.P.G. supply.

เหมาะสำหรับ

นำไปใช้ร่วมกับชุดเชื่อมหรือชุดตัดที่เคลื่อนย้ายได้

Suitable for : Ideal to used with portable welding and cutting gas set.

ข้อแนะนำ

ตรวจสอบอุปกรณ์ก่อนใช้งานทุกครั้ง

Suggestion : Please recheck the products before use always.

700.-/Pc
10 Pcs/Carton



รายละเอียดสินค้า / SPECIFICATION

TYPE OF GAS		LPG
Max. Working Pressure	Inlet Pressure (bar)	16
	Outlet Pressure (bar)	2
Max. Flow (Lit/min - ft ² /h)		1~6L
Inlet Connection		CGA510
Outlet Connection		9/16"-18UNF/L.H.
Flashback Arrestor (ARG-L)		9/16"-18 L.H.
Product size		17.5x13 CM
Net Weight		670 g

คุณลักษณะของแก๊สแอลพีจี

จุดเดือด (Boiling point)	44°C
ความหนาแน่น (Density)	512g/L

WARNING

ต้องใช้งานร่วมกับอุปกรณ์ป้องกันไฟย้อนกลับทุกครั้ง
Must be use with flashback arrestor.

ตัวบอดี้ของเกจ์ผลิตจากอลูมิเนียมแมกนีเซียม ซึ่งเป็นชนิดเดียวกับที่ใช้ผลิตปีกเครื่องบิน
The body of the regulator is made of Aluminium Magnesium which is the same character as the aircraft's wing.

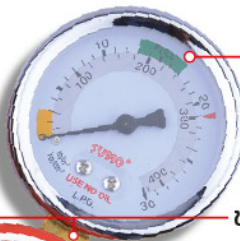
หน้าปัดเกจ์ 2 นิ้วครึ่ง

แสดงปริมาณแรงดันที่ออกจากกึ่งแอลพีจี
The 2 and half inches dials. A dial, illustrating the rate of an L.P.G. pressure outflow



ลูกบิดปรับปริมาณการไหลของแอลพีจี

(หมุนตามเข็มนาฬิกาเพื่อได้ปริมาณที่เพิ่มขึ้น)
A knob of the L.P.G. rate adjustment



หน้าปัดเกจ์ 2 นิ้วครึ่ง แสดงปริมาณแรงดันที่เข้าจากถังแอลพีจี
The 2 and half inches dials. A dial, illustrating the rate of an L.P.G. pressure inflow

ขนาดเกลียว M14x1.5 Thread

ข้อต่อหางปลา 9/16"

Hose tail connector
หางปลา 1/4"
Hose tail

ทางออกแอลพีจี
L.P.G. outflow

อุปกรณ์ป้องกันไฟย้อนกลับ
Flashback Arrestor 9/16"x18 L.H.

มีไส้กรองสิ่งสกปรก

CGA510 ทำจากน๊อตทองเหลืองไม่ทำ ให้เกลียวที่วาล์วถึงแอลพีจีเสีย
CGA510 made of brass, reduce the losing for screw of the L.P.G. tank.

ขนาดเกลียว M14x1.5 Thread

ทางเข้าแอลพีจี
L.P.G. inflow

อะเซทิลีน เรกูเลเตอร์

ACTYLENE REGULATOR



เกจแก๊ส อะเซทิลีน

ACETYLENE

REGULATOR

ปรับกำลังแรงดัน แบบ 2 หน้าปัด ใช้ปรับแรงดันและปริมาณ การไหลของ Acetylene

จุดเด่น (Feature)

- เป็นเกจวัดแรงดันสำหรับอะเซทิลีน แบบ 2 หน้าปัด ที่ใช้แสดงปริมาณแรงดันเข้าและออกจากท่อลมและมีลูกบิดสำหรับใช้ปรับปริมาณการไหลออกได้
- หน้าปัดขนาด 2 นิ้วครึ่ง อ่านตัวเลขได้ง่าย ชัดเจน ทั้งหน่วย kg/cm² และ lb/in²
- หน้าปัดหุ้มด้วยยาง ช่วยป้องกันและลดการกระแทก
- The Acetylene regulator is used to measure the Acetylene rate. It is composed of two dials which indicate the inflow and the outflow rate of pressure, coming out of a tank. There is a knob to adjust the outflow rate.
- Dial Ø 2-1/2", easy and clear to read both kg/cm² and lb/in².
- The dial is covered by soft rubber to protect and reduce the impact.

วิธีใช้ (Application)

ใช้ต่อกับท่อแก๊สอะเซทิลีน เพื่อควบคุมการจ่ายของอะเซทิลีนให้สม่ำเสมอและเที่ยงตรง
It is used to assemble with the Acetylene cylinder for the regular and correct control of the Acetylene supply.

ข้อแนะนำ (Suggestion)

ตรวจสอบอุปกรณ์ก่อนใช้งานทุกครั้ง Please recheck the products before use always.



550.-/Pc
10 Pcs/Carton

**เหมาะสำหรับถังแก๊สปิกนิก
เกลียว G3/8"**



รายละเอียดสินค้า (Specification)

Type of Gas		ACETYLENE
Max. Working Pressure	Inlet Pressure (bar)	40
	Outlet Pressure (bar)	1.5
Max. Flow (Lit/min - ft ² /h)		0~11
Inlet Connection		G3/8"
Outlet Connection		9/16"
Flashback Arrestor (ARG-L)		9/16"-18L.H.
PRODUCT DIMENSIONS		--x--x-- CM
NET WEIGHT		640 g

WARNING

ต้องใช้งานร่วมกับอุปกรณ์ป้องกันไฟย้อนกลับทุกครั้ง
Must be use with flashback arrestor.



เกจ์ ACETYLENE อะเซทิลีน Regulator

ISO 9001: 2008

เกจ์วัดแรงดัน แบบ 2 หน้าปัด
ใช้ปรับแรงดันและปริมาณการไหลของ Acetylene



คุณสมบัติ • เป็นเกจ์วัดแรงดันสำหรับอะเซทิลีนแบบ 2 หน้าปัด

ที่ใช้แสดงปริมาณแรงดันเข้าและออกจากท่อลมและมีลูกบิดสำหรับใช้ปรับปริมาณการไหลออกได้

• ให้อัตราการไหลของอะเซทิลีนสูงสุด 5m³/h เพียงพอสำหรับการตัดเหล็กที่หนาถึง 400 มม.

Feature: • The ACETYLENE regulator is used to measure the ACETYLENE rate. It is composed of two dials which indicate the inflow and the outflow rate of pressure, coming out of a tank. There is a knob to adjust the outflow rate. • The flow rate of the ACETYLENE can be circulated up to the max 5m³/h, which is enough to cut the max 400 mm. thickness of steel.

วิธีใช้ ใช้ต่อกับท่ออะเซทิลีน เพื่อควบคุมการจ่ายของอะเซทิลีนให้สม่ำเสมอและเที่ยงตรง

How to use : It is used to assemble with the ACETYLENE cylinder for the regular and correct control of the ACETYLENE supply.

เหมาะสำหรับ นำไปใช้ร่วมกับชุดเชื่อมหรือชุดตัดที่เคลื่อนย้ายได้

Suitable for : Ideal to used with portable welding and cutting gas set.

ข้อแนะนำ ตรวจสอบอุปกรณ์ก่อนใช้งานทุกครั้ง

Suggestion : Please recheck the products before use always.

700.-/Pc
10 Pcs/Carton



รายละเอียดสินค้า / SPECIFICATION

TYPE OF GAS		ACETYLENE
Max. Working Pressure	Inlet Pressure (bar)	20
	Outlet Pressure (bar)	1.5
Max. Flow (Lit/min - ft ³ /h)		5m ³ /h
Inlet Connection		CGA300
Outlet Connection		9/16"-18UNF/L.H.
Flashback Arrestor (ARG-L)		9/16"-18 L.H.
Product size		15.7x13 CM
Net Weight		640 g

คุณลักษณะของแก๊สอะเซทิลีน

จุดเดือด (Boiling point)	-84°C
ความหนาแน่น (Density)	1.10 g/L

WARNING

ต้องใช้งานร่วมกับอุปกรณ์ป้องกันไฟย้อนกลับทุกครั้ง
Must be use with flashback arrestor.

ตัวบอดี้ของเกจ์ผลิตจากอลูมิเนียมแมกนีเซียม ซึ่งเป็นชนิดเดียวกับที่ใช้ผลิตปีกเครื่องบิน
The body of the regulator is made of Aluminium Magnesium which is the same character as the aircraft's wing.

หน้าปัดเกจ์ 2 นิ้วครึ่ง

แสดงปริมาณแรงดันที่ออก

จากถังอะเซทิลีน

The 2 and half inches dials.

A dial, illustrating the rate of an ACETYLENE

pressure outflow

ลูกบิดปรับปริมาณการไหลของอะเซทิลีน

(หมุนตามเข็มนาฬิกาเพื่อได้ปริมาณที่เพิ่มขึ้น)

A knob of the ACETYLENE rate adjustment

หน้าปัดเกจ์ 2 นิ้วครึ่ง

แสดงปริมาณแรงดัน

ที่เข้าจากถังอะเซทิลีน

The 2 and half inches dials.

A dial, illustrating the rate of an ACETYLENE

pressure inflow

ขนาดเกลียว M14x1.5

Thread

ข้อต่อหางปลา 9/16"

Hose tail connector

หางปลา 1/4"

Hose tail

มีไส้กรองสิ่งสกปรก

Filter Cartridges

CGA300

ทำจากน๊อตทองเหลืองไม่ทำ

ให้เกลียวที่วาล์วถังอะเซทิลีนเสีย

CGA300 made of brass, reduce the

losing for screw of the

ACETYLENE tank.

อุปกรณ์ป้องกันไฟย้อนกลับ

Flashback Arrestor 9/16"x18 L.H.

ขนาดเกลียว M14x1.5

Thread

ทางเข้า

อะเซทิลีน

ACETYLENE inflow



เกจ์ ACETYLENE อะเซทิลีน Regulator

ISO 9001: 2008

HEAVY

เกจ์วัดแรงดัน แบบ 2 หน้าปัด

ใช้ปรับแรงดันและปริมาณการไหลของ Acetylene

คุณสมบัติ • หน้าปัดขนาด 2 นิ้วครึ่ง

อ่านตัวเลขได้ง่ายชัดเจน ทั้งหน่วย kg/cm^2 และ lb/in^2

• ตัวเรือนทำจากทองเหลืองจึงมีความทนทานสูงเป็นเกจ์วัดแรงดันแบบ 2 หน้าปัดสามารถปรับการไหลของแก๊สได้อย่างแม่นยำ

• ให้อัตราการไหลของอะเซทิลีนเพียงพอสำหรับตัดเหล็กได้หนาถึง 400 มม.

Feature : • Dial diameter 2-1/2", easy and clear to read both kg/cm^2 and lb/in^2
 • The Body make from brass. It is composed of two dials which indicate the inflow and the outflow rate of pressure, coming out of a tank. There is a knob to adjust the outflow rate.
 • Which is enough to cut the max 400 mm thickness of steel

รุ่นงานหนัก



วิธีใช้ ใช้ต่อกับท่ออะเซทิลีน เพื่อควบคุมการจ่ายของอะเซทิลีนให้สม่ำเสมอและเที่ยงตรง

How to use : It is used to assemble with the ACETYLENE cylinder for the regular and correct control of the ACETYLENE supply.

เหมาะสำหรับ นำไปใช้ร่วมกับชุดเชื่อมหรือชุดตัดที่เคลื่อนย้ายได้

Suitable for : Ideal to used with portable welding and cutting gas set.

ข้อแนะนำ ตรวจสอบอุปกรณ์ก่อนใช้งานทุกครั้ง

Suggestion : Please recheck the products before use always.



850.-/Pc
10 Pcs/Carton

SPECIFICATION

TYPE OF GAS		ACETYLENE
Max. Working Pressure	Inlet Pressure (bar)	20
	Outlet Pressure (bar)	1.5
Max. Flow (Lit/min - ft ³ /h)		5m ³ /h
Inlet Connection		CGA300
Outlet Connection		9/16"UNF/L.H.
Flashback Arrestor (ARG-L)		9/16"-18 L.H.
Net Weight		... g

คุณลักษณะของแก๊สอะเซทิลีน

จุดเดือด (Boiling point)	84°C
ความหนาแน่น (Density)	1.10 g/L

WARNING

ต้องใช้งานร่วมกับอุปกรณ์ป้องกันไฟย้อนกลับทุกครั้ง
Must be use with flashback arrestor.

หน้าปัดเกจ์ 2 นิ้วครึ่ง แสดงปริมาณแรงดันที่ออกจากรังอะเซทิลีน

The 2 and half inches dials. A dial, illustrating the rate of an ACETYLENE pressure outflow

ข้อต่อหางปลา 9/16" Hose tail connector

อุปกรณ์ป้องกันไฟย้อนกลับ Flashback Arrestor 9/16"x18 L.H.

หางปลา 1/4" Hose tail

ขนาดเกลียว M14x1.5 Thread



หน้าปัดเกจ์ 2 นิ้วครึ่ง แสดงปริมาณแรงดันที่เข้าจากถังอะเซทิลีน

The 2 and half inches dials. A dial, illustrating the rate of an ACETYLENE pressure inflow

ขนาดเกลียว M14x1.5 Thread

มีไส้กรองสิ่งสกปรก Filter Cartridges

ทางเข้าอะเซทิลีน ACETYLENE inflow

CGA300 ทำจากน๊อตทองเหลืองไม่ทำให้เกลียวที่วาล์วถังอะเซทิลีนเสียหาย
CAG300 made of brass, reduce the losing for screw of the ACETYLENE tank.

ลูกบิดปรับปริมาณการไหลของอะเซทิลีน (หมุนตามเข็มนาฬิกาเพื่อเพิ่มปริมาณที่เพิ่มขึ้น)
A knob of the ACETYLENE rate adjustment



เกจ์ ACETYLENE อะเซทิลีน Regulator

ISO 9001: 2008

เกจ์วัดแรงดัน แบบ 2 หน้าปัด

ใช้ปรับแรงดันและปริมาณ
การไหลของ Acetylene

- คุณสมบัติ**
- เป็นระบบปรับแรงดัน
ในขั้นตอนเดียวหรือ Single Stage
 - หน้าปัดขนาด 2 นิ้วครึ่ง อ่านตัวเลขได้ง่าย
ชัดเจน ทั้งหน่วย kg/cm² และ lb/in²
 - Single Stage system.
 - Dial diameter 2-1/2", easy and
clear to read both kg/cm² and lb/in².

วิธีใช้ ใช้ต่อกับท่ออะเซทิลีน เพื่อควบคุมการจ่าย
ของอะเซทิลีนให้สม่ำเสมอและเที่ยงตรง
How to use : It is used to assemble with the ACETYLENE cylinder
for the regular and correct control of the ACETYLENE supply.

เหมาะสำหรับ นำไปใช้ร่วมกับ
ชุดเชื่อมหรือชุดตัดที่เคลื่อนย้ายได้
Suitable for : Ideal to used with portable
welding and cutting gas set.

ข้อแนะนำ ตรวจสอบ
อุปกรณ์ก่อนใช้งานทุกครั้ง
Suggestion : Please recheck the
products before use always.

หน้าปัดเกจ์ 2 นิ้วครึ่ง
แสดงปริมาณ
แรงดันที่ออก
จากถังอะเซทิลีน
The 2 and half
inches dials.
A dial, illustrating
the rate of an
ACETYLENE
pressure outflow



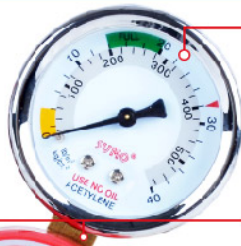
ข้อต่อหางปลา 9/16"
Hose tail connector

อุปกรณ์ป้องกัน
ไฟย้อนกลับ
Flashback
Arrestor
9/16"x18 L.H.

หางปลา 1/4"
Hose tail

ขนาดเกลียว M14x1.5
Thread

หน้าปัดเกจ์ 2 นิ้วครึ่ง
แสดงปริมาณแรงดัน
ที่เข้าจากถังอะเซทิลีน
The 2 and half inches dials.
A dial, illustrating the rate
of an ACETYLENE
pressure inflow



ขนาดเกลียว M14x1.5
Thread

มีไส้กรองสิ่งสกปรก
Filter Cartridges

ทางเข้า
อะเซทิลีน
ACETYLENE
inflow

G3/8" ทำจากน๊อตทองเหลืองไม่
ทำให้เกลียวที่วาล์วถังอะเซทิลีนเสีย
G3/8" made of brass, reduce the losing
for screw of the ACETYLENE tank.

ลูกบิดปรับปริมาณการไหลของอะเซทิลีน
(หมุนตามเข็มนาฬิกาเพื่อเพิ่มปริมาณที่เพิ่มขึ้น)
A knob of the ACETYLENE rate adjustment



เหมาะสำหรับ
ถังแก๊สขนาดเล็ก

700.-/Pc
10 Pcs/Cartron

เกลียว G3/8"

SPECIFICATION

TYPE OF GAS		ACETYLENE
Max. Working Pressure	Inlet Pressure (bar)	40
	Outlet Pressure (bar)	1.5
Max. Flow (Lit/min - ft ² /h)		0~11
Inlet Connection		G3/8"
Outlet Connection		9/16"UNF/L.H.
Flashback Arrestor (ARG-L)		9/16"x18L.H.
Net Weight		... g

คุณลักษณะของแก๊สอะเซทิลีน

จุดเดือด (Boiling point)	84°C
ความหนาแน่น (Density)	1.10 g/L

WARNING

ต้องใช้งานร่วมกับอุปกรณ์ป้องกันไฟย้อนกลับทุกครั้ง
Must be use with flashback arrestor.

ซีโอบู เรกูเลเตอร์

CO₂
REGULATOR



เก็ว ซ็อถู

ISO 9001: 2008

CO₂ Regulator

หน้าปิดเก็ว 2 นิ้ว อ่านตัวเลขง่ายชัดเจน ใช้ปรับแรงดันและปริมาณ การไหลของ CO₂

คุณสมบัติ

- หลอดไฟมิเตอร์ทำจากโพลีคาร์บอเนตให้ความเห็นวถนทนทานไม่แตกง่ายและช่วยให้อ่านรายละเอียดได้ง่ายขึ้น
- มีแผ่นไดอะแฟรมกันความดันเกินป้องกันหลอดเก็วเสียหาย
- หน้าปิดขนาด 2 นิ้ว อ่านตัวเลขได้ง่ายชัดเจน
- ลินวาล์วและแผ่นยางคุณภาพดี ปิดสนิท
- ทนแรงเสียดสีได้ดี จึงทำให้ยากต่อการรั่วซึม

Feature : • Flow Meter cylinder is made of polycarbonate, durable, easy to read.
• Diaphragm assembly for over pressure protection, Reduce the damage of the glass tube.
• 2 inches wide of Dial, Clearly the numbers. • Good quality valve sealed and rubber are closed and withstand abrasion well. Thus making it difficult to leak.

วิธีใช้ ใช้ต่อกับถังคาร์บอนไดออกไซด์ ควบคุมการจ่าย CO₂ ตามความต้องการที่จะใช้งาน ให้สม่ำเสมอและเที่ยงตรง
How to use : Used to assemble with the carbon dioxide cylinder for controlling the flow of CO₂ needs to be consistent and precision active.

เหมาะสำหรับ เป็นเก็วควบคุมการจ่าย CO₂ ที่ใช้สำหรับ ปกคลุมแนวเชื่อมในงานเชื่อม CO₂ ไม่ให้เกิดการออกซิเดชัน ในงานอุตสาหกรรมทั่วไป
Suitable for : CO₂ regulator for MIG welding suited for industrial applications.

หลอดไฟมิเตอร์ (แบบเกลียวตรงไม่มีขา)

ขนาดเกลียว M25x1.5
ทำจากโพลีคาร์บอเนต
เห็นวถนทนทาน ไม่แตกง่าย
Flow Meter (parallel without flange type) cylinder made of polycarbonate, durable, easy to read.

ขนาดเกลียว M14x1.5
Thread

NPT 1/8"

ลูกบิดปรับปริมาณ
การไหลออกของซีอูทู
(หมุนตามเข็มนาฬิกา
ได้ปริมาณที่เพิ่มขึ้น)
A knob of the CO₂
rate adjustment

ข้อต่อหางปลา
9/16"-18 UNF
Hose tail connector

หางปลา 1/4"
Hose tail

หน้าปิดเก็ว 2 นิ้ว
ครอบด้วยยางกันกระแทก
Dial width to 2" with
Shockproof Rubber for cover.

CGA320
ทำจากน็อดทองเหลืองไม่ทำ
ให้เกลียวทวาล์วตั้งซีอูทูเสีย
CGA320 made of brass, reduce the
losing for screw of the CO₂ tank.

ขนาดเกลียว M14x1.5
Thread

มีไส้กรองสิ่งสกปรก
Filter Cartridges

วาล์วป้องกันแรงดันถกเกิน
Safety Leflife Valve



850.-/Pc
10 Pcs/Carton

ข้อแนะนำ ตรวจสอบอุปกรณ์ก่อนใช้งานทุกครั้ง
Suggestion : Please recheck the products before use always.

รายละเอียดสินค้า / SPECIFICATION

TYPE OF GAS		CO ₂
Max. Working Pressure	Inlet Pressure (bar)	150
	Outlet Pressure (bar)	1.5
Max. Flow (Lit/min - ft ² /h)		1-25
Inlet Connection		CGA320
Outlet Connection		9/16"-18 UNF
Product size		18x14.3 CM
Net Weight		700 g

คุณลักษณะของซีอูทู

จุดเดือด (Boiling point)	-56.6°C
ความหนาแน่น (Density)	1.977 g/litre

WARNING

เลือกใช้ Regulator ให้ตรงกับประเภทเก็วที่ใช้งาน
Select the Regulator to match the type of gas used.

ตัวบอดีของเก็วผลิตจากอลูมิเนียมแมกนีเซียม
ซึ่งเป็นชนิดเดียวกับที่ใช้ผลิตปีกเครื่องบิน
The body of the regulator is made of Aluminium Magnesium
which is the same character as the aircraft's wing.



HEATER 36V

ISO 9001: 2008

เกจ์ CO₂ ซีโอทู Regulator

Plug 2 Pin

Heater Bar 210W

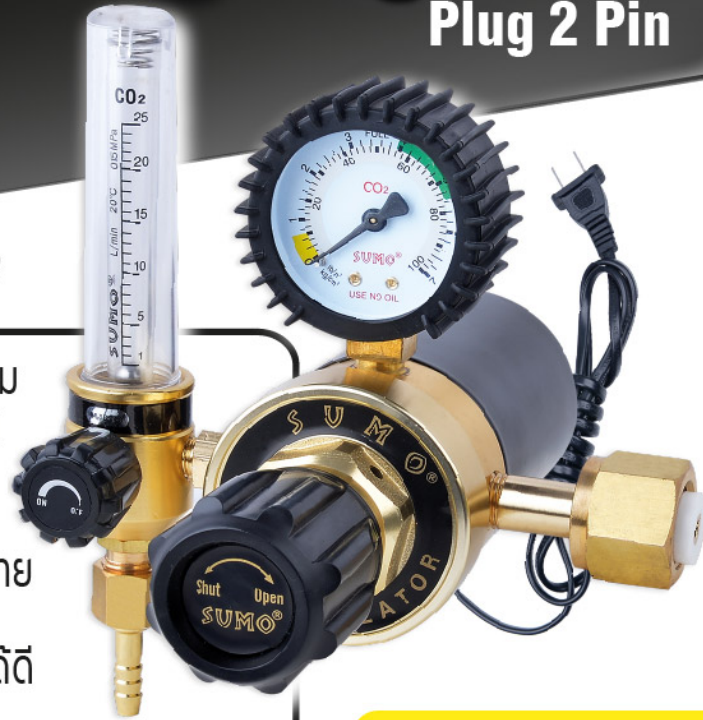
ป้องกันกาเกิดก้อนน้ำแข็งอุดตัน

ใช้ปรับแรงดันและปริมาณการไหลของ CO₂

คุณสมบัติ

- Heater Bar ขนาดใหญ่ 210W ทำให้การไหลของก๊าซเต็มประสิทธิภาพไม่ทำให้เกิดก้อนน้ำแข็งยึดเกาะจนท้ออุดตัน
- หลอดฟลอมิเตอร์ทำจากโพลีคาร์บอเนตให้ความเหนียวทนทานไม่แตกง่ายและช่วยให้อ่านรายละเอียดได้ง่ายขึ้น
- มีแผ่นไดอะเฟรมกันความดันเกินป้องกันหลอดแก้วเสียหาย
- หน้าปัดขนาด 2 นิ้ว อ่านตัวเลขได้ง่ายชัดเจน
- ลิ้นวาล์วและแผ่นยางคุณภาพดี ปิดสนิท ทนแรงเสียดสีได้ดี จึงทำให้ยากต่อการรั่วซึม

Feature : • Bigger Heater Bar : 210W, Full performance Gas flow without clog the ice.
 • Flow Meter cylinder made of polycarbonate, durable, easy to read.
 • Diaphragm assembly for over pressure protection, Reduce the damage of the glass tube.
 • 2 inches wide of Dial, Clearly the numbers. • Good quality valve sealed and rubber are closed and withstand abrasion well. Thus making it difficult to leak.



1,800.-/Pc
6 Box/Carton

วิธีใช้

ใช้ต่อกับถังคาร์บอนไดออกไซด์ ควบคุมการจ่าย CO₂ ตามความต้องการที่จะใช้งาน ให้สม่ำเสมอและเที่ยงตรง

- Heater Bar ขนาดใหญ่ 210W ไม่ทำให้เกิดการอุดตัน
- สามารถสลับปลั๊กได้ตามเต้ารับตามบ้านทั่วไป

How to use : • Used to assemble with the carbon dioxide cylinder for controlling the flow of CO₂ needs to be consistent and precision active. • Bigger Heater Bar: 210W, without clogging. • Can connect with general plug in the house.

เหมาะสำหรับ

เป็นเกจ์ควบคุมการจ่าย CO₂ ที่ใช้สำหรับปกคลุมแนวเชื่อมในงานเชื่อม CO₂ ไม่ให้เกิดการออกซิเดชันในงานอุตสาหกรรมทั่วไป

Suitable for : CO₂ regulator for MIG welding suited for industrial applications.

ข้อแนะนำ

ตรวจสอบอุปกรณ์ก่อนใช้งานทุกครั้ง

Suggestion : Please recheck the products before use always.

ตัวบอดี้ของเกจ์ผลิตจากอลูมิเนียมแมกนีเซียม ซึ่งเป็นชนิดเดียวกับที่ใช้ผลิตปีกเครื่องบิน

The body of the regulator is made of Aluminium Magnesium which is the same character as the aircraft's wing.

รายละเอียดสินค้า / SPECIFICATION

TYPE OF GAS		CO ₂
Max. Working Pressure	Inlet Pressure (bar)	150
	Outlet Pressure (bar)	4
Max. Flow (Lit/min - ft ³ /h)		1-25
Inlet Connection		CGA320
Outlet Connection		9/16"-18 UNF
Product size		18x17.5 CM
Net Weight		1100 g

คุณลักษณะของซีโอทู

จุดเดือด (Boiling point)	-56.6°C
ความหนาแน่น (Density)	1.977 g/litre

WARNING

เลือกใช้ Regulator ให้ตรงกับประเภทแก๊สที่ใช้งาน
Select the Regulator to match the type of gas used.



HEATER
36V

เทอร์โม CO₂
ฮีตเตอร์ Regulator

ISO 9001: 2008

Plug 2 Pin

ใช้ปรับแรงดัน
และปริมาณการไหลของ CO₂

Heater Bar 210W
ป้องกันการเกิดก้อนน้ำแข็งอุดตัน

คลอดโฟลมิเตอร์
(แบบเกลียวตรงไม่มีฝา)
ขนาดเกลียว M25x1.5
ทำจากโพลีคาร์บอเนต
เหนียว ทนทาน
ไม่แตกง่าย
Flow Meter (parallel
without flange type)
cylinder made of
polycarbonate,
durable, easy
to read.

ลูกบิดปรับปริมาณ
การไหลออกของซีโอทู
(หมุนตามเข็มนาฬิกาเพื่อ
ปรับปริมาณที่เพิ่มขึ้น)
A knob of the CO₂
rate adjustment

ข้อต่อหางปลา
9/16"-18 UNF
Hose tail connector

หางปลา 1/4"
Hose tail



ขนาดเกลียว
M14x1.5
Thread

ขนาดเกลียว
M14x1.5
Thread

NPT 1/8"

วาล์วป้องกัน
แรงดันในถังเกิน
Safety relief valve



หน้าปิดเทอร์โม 2 นิ้ว
ครอบด้วยยางกันกระแทก
Dial width to 2" with
Shockproof Rubber for cover.

ปลั๊กสามารถเสียบได้
ตามเต้ารับทั่วไป
Can connect with general
plug in the house.

CGA320
ทำจากน๊อตทองเหลือง
ไม่ทำให้เกลียว
ที่วาล์วถึง
ซีโอทูเสีย
CGA320
made of brass,
reduce the losing
for screw of the CO₂ tank.

Heater Bar 210W ทำให้การไหลของ
ซีโอทูเต็มประสิทธิภาพ ไม่ทำให้เกิด
ก้อนน้ำแข็งอุดตัน
Bigger Heater Bar: 210W, Full performance
Gas flow without clog the ice.

ลูกบิดปรับปริมาณการไหล
เข้าของซีโอทู
(หมุนตามเข็มนาฬิกาเพื่อ
ปรับปริมาณที่เพิ่มขึ้น)
A knob of the CO₂ rate adjustment

ฮีตเตอร์บาร์ (Heater bar)

ใช้งานกับ Regulator CO₂ เนื่องจากแก๊ส CO₂ เป็น
แก๊สเฉื่อยและเย็นเมื่อใช้งานไประยะหนึ่งจะมีไอน้ำหรือหยดน้ำ
เกาะแล้วแข็งตัวเป็นก้อนน้ำแข็งอุดตันในท่อแก๊ส Regulator
จึงจำเป็นต้องมี Heater ช่วยทำให้ Regulator อุ่นอยู่ตลอดเวลา
และกำลังวัตต์ที่สูงขึ้น จะช่วยให้ Regulator อุ่นเร็วขึ้น

Name	Size	Packing	Price
CO ₂ Heater 36V 210W	12x60 mm	50	200.-
CO ₂ Heater 110V 210W	12x60 mm	50	200.-
CO ₂ Heater 220V 210W	12x60 mm	50	200.-



ซีลสำหรับ
Regulator CO₂



Diameter 17.98
Thickness 4.25
Hole 4.95

ราคา 20.-



HEATER 110V

ISO 9001: 2008

เกจ์ CO₂ ซีโอทู Regulator

Plug 3 Pin (PANA)

Heater Bar 210W

ป้องกันกาเกิดก้อนน้ำแข็งอุดตัน

ใช้ปรับแรงดันและปริมาณการไหลของ CO₂

คุณสมบัติ

- Heater Bar ขนาดใหญ่ 210W ทำให้การไหลของก๊าซเต็มประสิทธิภาพไม่ทำให้เกิดก้อนน้ำแข็งอุดตัน
- หลอดฟลอมิเตอร์ทำจากโพลีคาร์บอเนตให้ความเหนียวทนทานไม่แตกง่ายและช่วยให้อ่านรายละเอียดได้ง่ายขึ้น
- มีแผ่นไดอะเฟรมกันความดันเกินป้องกันหลอดแก้วเสียหาย
- หน้าปัดขนาด 2 นิ้ว อ่านตัวเลขได้ง่ายชัดเจน
- ลิ้นวาล์วและแผ่นยางคุณภาพดี ปิดสนิท ทนแรงเสียดสีได้ดี จึงทำให้ยากต่อการรั่วซึม

Feature : • Bigger Heater Bar : 210W, Full performance Gas flow without clog the ice.
 • Flow Meter cylinder made of polycarbonate, durable, easy to read.
 • Diaphragm assembly for over pressure protection, Reduce the damage of the glass tube.
 • 2 inches wide of Dial, Clearly the numbers. • Good quality valve sealed and rubber are closed and withstand abrasion well. Thus making it difficult to leak.



1,800.-/Pc
6 Box/Carton

วิธีใช้ • ใช้ต่อกับถังคาร์บอนไดออกไซด์ ควบคุมการจ่าย CO₂ ตามความต้องการที่จะใช้งาน ให้สม่ำเสมอและเที่ยงตรง

- Heater Bar ขนาดใหญ่ 210W ไม่ทำให้เกิดการอุดตัน
- สามารถสลับปลั๊กได้ตามเต้ารับตามบ้านทั่วไป

How to use : • Used to assemble with the carbon dioxide cylinder for controlling the flow of CO₂ needs to be consistent and precision active. • Bigger Heater Bar: 210W, without clogging. • Can connect with general plug in the house.

เหมาะสำหรับ เป็นเกจ์ควบคุมการจ่าย CO₂ ที่ใช้สำหรับปกคลุมแนวเชื่อมในงานเชื่อม CO₂ ไม่ให้เกิดการออกซิเดชันในงานอุตสาหกรรมทั่วไป

Suitable for : CO₂ regulator for MIG welding suited for industrial applications.

ข้อแนะนำ ตรวจสอบอุปกรณ์ก่อนใช้งานทุกครั้ง
Suggestion : Please recheck the products before use always.

ตัวบอดี้ของเกจ์ผลิตจากอลูมิเนียมแมกนีเซียม ซึ่งเป็นชนิดเดียวกับที่ใช้ผลิตปีกเครื่องบิน

The body of the regulator is made of Aluminium Magnesium which is the same character as the aircraft's wing.

รายละเอียดสินค้า / SPECIFICATION

TYPE OF GAS		CO ₂
Max. Working Pressure	Inlet Pressure (bar)	150
	Outlet Pressure (bar)	4
Max. Flow (Lit/min - ft ³ /h)		1-25
Inlet Connection		CGA320
Outlet Connection		9/16"-18 UNF
Product size		18x17.5x21 CM
Net Weight		1250 g

คุณลักษณะของซีโอทู

จุดเดือด (Boiling point)	-56.6°C
ความหนาแน่น (Density)	1.977 g/litre

WARNING

เลือกใช้ Regulator ให้ตรงกับประเภทแก๊สที่ใช้งาน
Select the Regulator to match the type of gas used.



HEATER
110V

ISO 9001: 2008

เกจ CO₂
ซีโอทู Regulator

Plug 3 Pin (PANA)

ใช้ปรับแรงดัน
และปริมาณการไหลของ CO₂

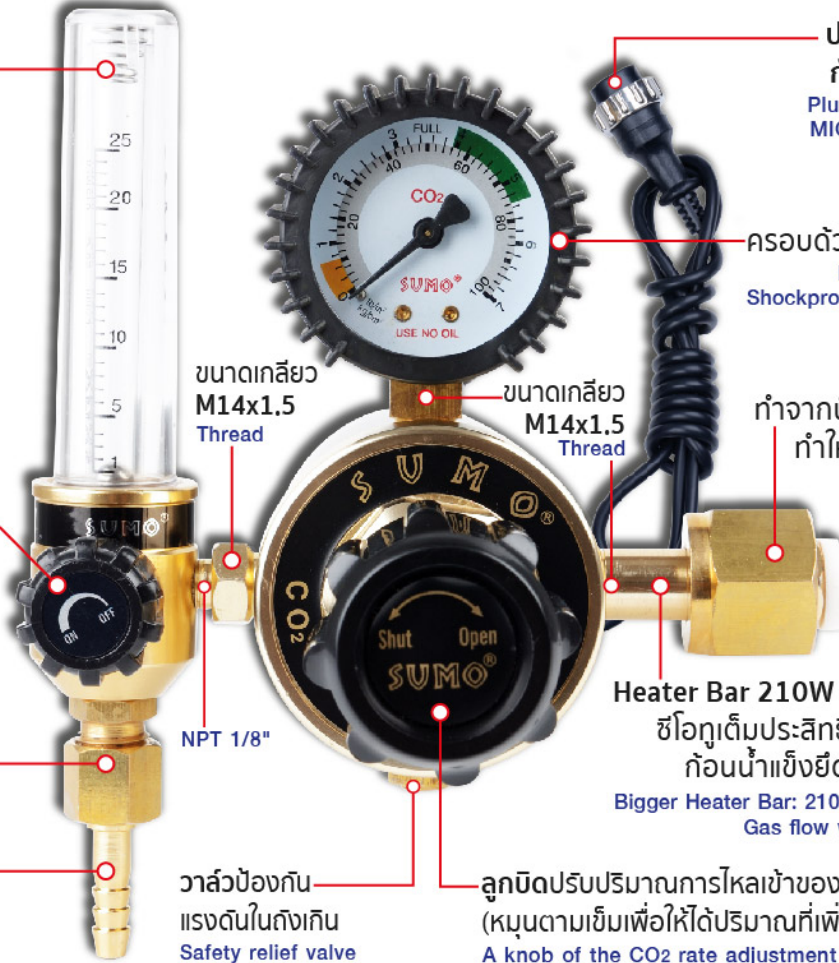
Heater Bar 210W
ป้องกันเกิดก้อนน้ำแข็งอุดตัน

หลอดโฟลมิเตอร์
(แบบเกลียวตรงไม่มีฝา)
ขนาดเกลียว M25x1.5
ทำจากโพลีคาร์บอเนต
เหนียว ทนทาน
ไม่แตกง่าย
Flow Meter (parallel
without flange type)
cylinder made of
polycarbonate,
durable, easy
to read.

ลูกบิดปรับปริมาณ
การไหลออกของซีโอทู
(หมุนตามเข็มนาฬิกาเพื่อ
ปรับปริมาณที่เพิ่มขึ้น)
A knob of the CO₂
rate adjustment

ข้อต่อหางปลา
9/16"-18 UNF
Hose tail connector

หางปลา 1/4"
Hose tail



ขนาดเกลียว
M14x1.5
Thread

ขนาดเกลียว
M14x1.5
Thread

NPT 1/8"

วาล์วป้องกัน
แรงดันในถังเกิน
Safety relief valve

ลูกบิดปรับปริมาณการไหล
เข้าของซีโอทู
(หมุนตามเข็มนาฬิกาเพื่อ
ปรับปริมาณที่เพิ่มขึ้น)
A knob of the CO₂
rate adjustment

ปลั๊กสำหรับต่อเข้า
กับเครื่องเชื่อมมิก
Plug for connecting to
MIG welding machine.

หน้าปิดเกจ 2 นิ้ว
ครอบด้วยยางกันกระแทก
Dial width to 2" with
Shockproof Rubber for cover.

CGA320
ทำจากน๊อตทองเหลืองไม่
ทำให้เกลียวที่วาล์วถึง
ซีโอทูเสีย
CGA320
made of brass,
reduce the losing
for screw of the
CO₂ tank.

Heater Bar 210W ทำให้การไหลของ
ซีโอทูเต็มประสิทธิภาพ ไม่ทำให้เกิด
ก้อนน้ำแข็งยัดเกาะจนท่ออุดตัน
Bigger Heater Bar: 210W, Full performance
Gas flow without clog the ice.

ฮีทเตอร์บาร์ (Heater bar)

ใช้งานกับ Regulator CO₂ เนื่องจากแก๊ส CO₂ เป็น
แก๊สเฉื่อยและเย็นเมื่อใช้งานไประยะหนึ่งจะมีไอน้ำหรือหยดน้ำ
เกาะแล้วแข็งตัวเป็นก้อนน้ำแข็งอุดตันในท่อแก๊ส Regulator
จึงจำเป็นต้องมี Heater ช่วยทำให้ Regulator อุ่นอยู่ตลอดเวลา
และกำลังวัตต์ที่สูงขึ้น จะช่วยให้ Regulator อุ่นเร็วขึ้น

Name	Size	Packing	Price
CO ₂ Heater 36V 210W	12x60 mm	50	200.-
CO ₂ Heater 110V 210W	12x60 mm	50	200.-
CO ₂ Heater 220V 210W	12x60 mm	50	200.-



**ซีลสำหรับ
Regulator CO₂**



Diameter 17.98
Thickness 4.25
Hole 4.95

ราคา 20.-



HEATER
220V

เกจ์ CO₂
ซีโอทู Regulator
Plug 2 Pin

ISO 9001: 2008

Heater Bar 210W
ป้องกันกาเกิดก้อนน้ำแข็งอุดตัน

ใช้ปรับแรงดันและปริมาณการไหลของ CO₂

คุณสมบัติ

- Heater Bar ขนาดใหญ่ 210W ทำให้การไหลของก๊าซเต็มประสิทธิภาพไม่ทำให้เกิดก้อนน้ำแข็งยัดเกาะจนท้ออุดตัน
- หลอดฟลอมิเตอร์ทำจากโพลีคาร์บอเนตให้ความเหนียวทนทานไม่แตกง่ายและช่วยให้อ่านรายละเอียดได้ง่ายขึ้น
- มีแผ่นไดอะเฟรมกันความดันเกินป้องกันหลอดแก้วเสียหาย
- หน้าปัดขนาด 2 นิ้ว อ่านตัวเลขได้ง่ายชัดเจน
- ลินวาล์วและแผ่นยางคุณภาพดี ปิดสนิท ทนแรงเสียดสีได้ดี จึงทำให้ยากต่อการรั่วซึม

Feature : • Bigger Heater Bar : 210W, Full performance Gas flow without clog the ice.
• Flow Meter cylinder made of polycarbonate, durable, easy to read.
• Diaphragm assembly for over pressure protection, Reduce the damage of the glass tube.
• 2 inches wide of Dial, Clearly the numbers. • Good quality valve sealed and rubber are closed and withstand abrasion well. Thus making it difficult to leak.



1,800.-/Pc
6 Box/Carton

วิธีใช้ • ใช้ต่อกับถังคาร์บอนไดออกไซด์ ควบคุมการจ่าย CO₂ ตามความต้องการที่จะใช้งาน ให้สม่ำเสมอและเที่ยงตรง

- Heater Bar ขนาดใหญ่ 210W ไม่ทำให้เกิดการอุดตัน
- สามารถสลับปลั๊กได้ตามเต้ารับตามบ้านทั่วไป

How to use : • Used to assemble with the carbon dioxide cylinder for controlling the flow of CO₂ needs to be consistent and precision active. • Bigger Heater Bar: 210W, without clogging. • Can connect with general plug in the house.

เหมาะสำหรับ เป็นเกจ์ควบคุมการจ่าย CO₂ ที่ใช้สำหรับปกคลุมแนวเชื่อมในงานเชื่อม CO₂ ไม่ให้เกิดการออกซิเดชันในงานอุตสาหกรรมทั่วไป

Suitable for : CO₂ regulator for MIG welding suited for industrial applications.

ข้อแนะนำ ตรวจสอบอุปกรณ์ก่อนใช้งานทุกครั้ง
Suggestion : Please recheck the products before use always.

ตัวบอดี้ของเกจ์ผลิตจากอลูมิเนียมแมกนีเซียม ซึ่งเป็นชนิดเดียวกับที่ใช้ผลิตปีกเครื่องบิน
The body of the regulator is made of Aluminium Magnesium which is the same character as the aircraft's wing.

รายละเอียดสินค้า / SPECIFICATION

TYPE OF GAS		CO ₂
Max. Working Pressure	Inlet Pressure (bar)	150
	Outlet Pressure (bar)	4
Max. Flow (Lit/min - ft ³ /h)		1-25
Inlet Connection		CGA320
Outlet Connection		9/16"-18 UNF
Product size		18x17.5 CM
Net Weight		1100 g

คุณลักษณะของซีโอทู

จุดเดือด (Boiling point)	-56.6°C
ความหนาแน่น (Density)	1.977 g/litre

WARNING

เลือกใช้ Regulator ให้ตรงกับประเภทแก๊สที่ใช้งาน
Select the Regulator to match the type of gas used.



HEATER
220V

ISO 9001: 2008

เทอร์โม CO₂
ฮีทเจอร์ Regulator

Plug 2 Pin

ใช้ปรับแรงดัน
และปริมาณการไหลของ CO₂

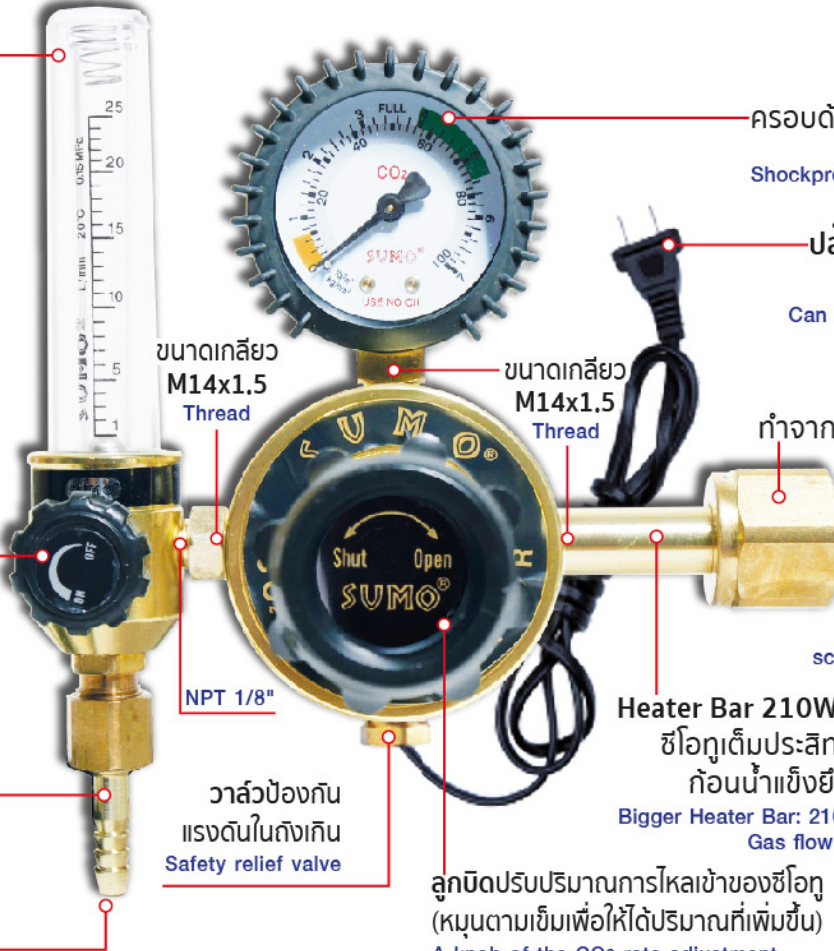
Heater Bar 210W
ป้องกันเกิดก้อนน้ำแข็งอุดตัน

คลอดโฟมิเตอร์
(แบบเกลียวตรงไม่มีขา)
ขนาดเกลียว M25x1.5
ทำจากโพลีคาร์บอเนต
เหนียว ทนทาน
ไม่แตกง่าย
Flow Meter (parallel
without flange type)
cylinder made of
polycarbonate,
durable, easy
to read.

ลูกบิดปรับปริมาณ
การไหลออกของฮีทเจอร์
(หมุนตามเข็มนาฬิกาเพื่อ
เพิ่มปริมาณที่เพิ่มขึ้น)
A knob of the CO₂
rate adjustment

ข้อต่อหางปลา
9/16"-18 UNF
Hose tail connector

หางปลา 1/4"
Hose tail



ขนาดเกลียว
M14x1.5
Thread

ขนาดเกลียว
M14x1.5
Thread

NPT 1/8"

วาล์วป้องกัน
แรงดันในถังเกิน
Safety relief valve

หน้าปิดเทอร์โม 2 นิ้ว
ครอบด้วยยางกันกระแทก
Dial width to 2" with
Shockproof Rubber for cover.

ปลั๊กสามารถเสียบได้
ตามเต้ารับทั่วไป
Can connect with general
plug in the house.

CGA320
ทำจากน๊อตทองเหลืองไม่
ทำให้ออกซิเจน
ที่วาล์วถึง
ฮีทเจอร์เสีย
CGA320
made of brass,
reduce the losing for
screw of the CO₂ tank.

Heater Bar 210W ทำให้การไหลของ
ฮีทเจอร์เต็มประสิทธิภาพ ไม่ทำให้เกิด
ก้อนน้ำแข็งอุดตัน
Bigger Heater Bar: 210W, Full performance
Gas flow without clog the ice.

ลูกบิดปรับปริมาณการไหล
เข้าของฮีทเจอร์
(หมุนตามเข็มนาฬิกาเพื่อ
เพิ่มปริมาณที่เพิ่มขึ้น)
A knob of the CO₂ rate adjustment

ฮีทเจอร์บาร์ (Heater bar)

ใช้งานกับ Regulator CO₂ เนื่องจากแก๊ส CO₂ เป็น
แก๊สเฉื่อยและเย็นเมื่อใช้งานไประยะหนึ่งจะมีไอน้ำหรือหยดน้ำ
เกาะแล้วแข็งตัวเป็นก้อนน้ำแข็งอุดตันในท่อแก๊ส Regulator
จึงจำเป็นต้องมี Heater ช่วยทำให้ Regulator อุ่นอยู่ตลอดเวลา
และกำลังวัตต์ที่สูงขึ้น จะช่วยให้ Regulator อุ่นเร็วขึ้น

Name	Size	Packing	Price
CO ₂ Heater 36V 210W	12x60 mm	50	200.-
CO ₂ Heater 110V 210W	12x60 mm	50	200.-
CO ₂ Heater 220V 210W	12x60 mm	50	200.-



ซีลสำหรับ
Regulator CO₂



Diameter 17.98
Thickness 4.25
Hole 4.95

ราคา 20.-

อาร์กอน เรกูเลเตอร์

ARGON REGULATOR



เกจอาร์กอน

ARGON

REGULATOR

ปรับกำลังแรงดัน แบบ 2 หน้าปิด

ใช้ปรับแรงดันและปริมาณ การไหลของ Argon

จุดเด่น

- เป็นเกจวัดแรงดันสำหรับอาร์กอนที่แสดงปริมาณแรงดันเข้าจากถังอาร์กอนและปรับปริมาณการจ่ายได้ที่โพลมิเตอร์
- หลอดโพลมิเตอร์ทำจากโพลีคาร์บอเนตให้ความเหนียวไม่แตกง่าย และช่วยให้อ่านรายละเอียดได้ง่ายขึ้น
- มีแผ่นไดอะแฟรมกันความดันเกินป้องกันหลอดแก้วเสียหาย
- หน้าปิดขนาด 2 นิ้ว อ่านตัวเลขได้ง่ายชัดเจน
- ลื่นวาล์วและแผ่นยวคุณภาพดีปิดสนิททนแรงเสียดสีได้ดี จึงทำให้ยากต่อการ รื้อซึม

วิธีใช้

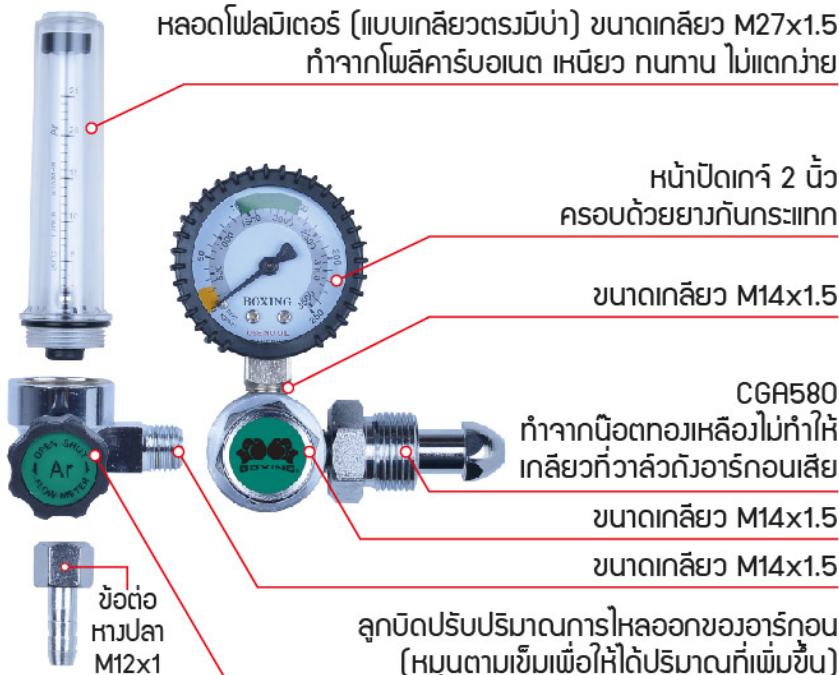
ใช้ต่อกับท่ออาร์กอนเพื่อควบคุมปริมาณการไหลของอาร์กอนให้สม่ำเสมอและเที่ยงตรง

ข้อแนะนำ

ตรวจสอบอุปกรณ์ก่อนใช้งานทุกครั้ง
(Suggestion) Please recheck the products before use always



500.-/Pc
10 Pcs/Carton



รายละเอียดสินค้า (Specification)

Type of Gas		ARGON
Max. Working Pressure	Inlet Pressure (bar)	150
	Outlet Pressure (bar)	3
Max. Flow (Lit/min - ft ² /h)		1-25
Inlet Connection		CGA580
Outlet Connection		M12x1
PRODUCT DIMENSIONS		13x6.1x16.5 CM
NET WEIGHT		500 g

WARNING

เลือกใช้ Regulator ให้ตรงกับประเภทแก๊สที่ใช้งาน
Select the Regulator to match the type of gas used.



เกจ์ อาร์กอน ARGON Regulator

ISO 9001: 2008

หน้าปิดเกจ์ 2 นิ้ว อ่านตัวเลขง่ายชัดเจน

ใช้ปรับแรงดันและปริมาณการไหลของ Argon

- คุณสมบัติ**
- เป็นเกจ์วัดแรงดันสำหรับอาร์กอนที่แสดงปริมาณแรงดันเข้าจากถังอาร์กอนและปรับปริมาณการจ่ายได้ที่โพลมิเตอร์
 - หลอดโพลมิเตอร์ทำจากโพลีคาร์บอเนตให้ความเหนียวทนทาน ไม่แตกง่ายและช่วยให้อ่านรายละเอียดได้ง่ายขึ้น
 - มีแผ่นโตะเฟรมกันความดันเกินป้องกันหลอดแก้วเสียหาย
 - หน้าปิดขนาด 2 นิ้ว อ่านตัวเลขได้ง่ายชัดเจน
 - สันวาស់และแผ่นยางคุณภาพดี ปิดสนิท ทนแรงเสียดสีได้ดีจึงทำให้ยากต่อการรั่วซึม

วิธีใช้ ใช้ต่อกับท่ออาร์กอน เพื่อควบคุมปริมาณการไหลของอาร์กอน ให้สม่ำเสมอและเที่ยงตรง

How to use : It is used to assemble with the ARGON cylinder for the regular and correct control of the ARGON supply.

เหมาะสำหรับ เป็นเกจ์ควบคุมปริมาณการไหลออกของอาร์กอนที่ใช้ปกคลุมแนวเชื่อมเพื่อไม่ให้เกิดการออกซิเดชันบนแนวเชื่อม ส่วนใหญ่ใช้ในงานเชื่อม TIG และ MIG สำหรับงานอุตสาหกรรมทั่วไป

Suitable for : Argon regulator used to control flow rate of argon which overspread weld line in order to prevent the oxidation reaction. Use mostly in TIG and MIG welding for industrial application.



850.-/Pc
10 Pcs/Carton

ข้อแนะนำ ตรวจสอบอุปกรณ์ก่อนใช้งานทุกครั้ง
Suggestion : Please recheck the products before use always.

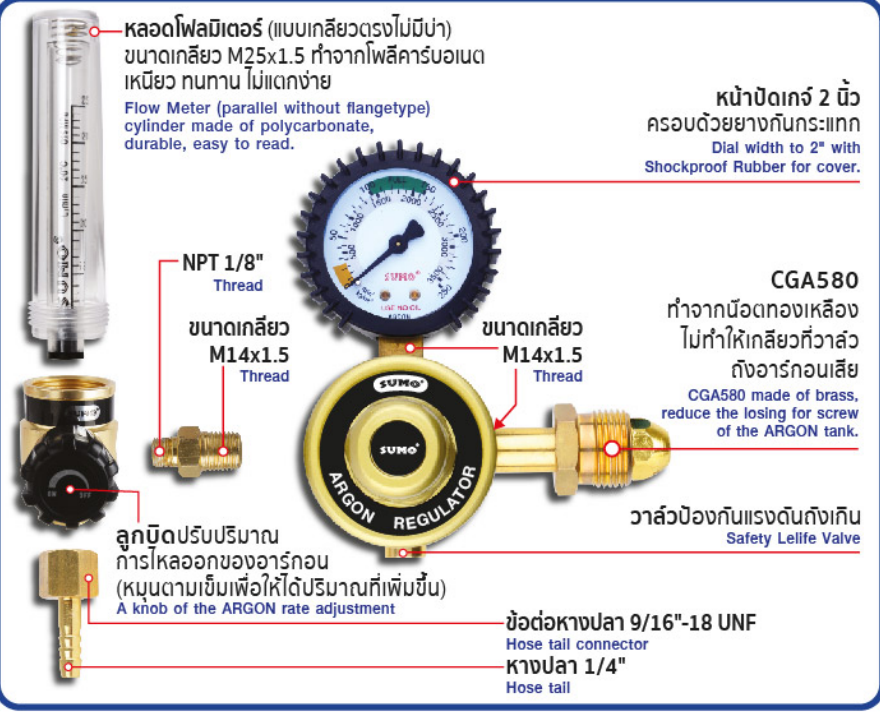
รายละเอียดสินค้า / SPECIFICATION		
TYPE OF GAS	ARGON	
Max. Working Pressure	Inlet Pressure (bar)	150
	Outlet Pressure (bar)	3
Max. Flow (Lit/min - ft ² /h)	1-25	
Inlet Connection	CGA580	
Outlet Connection	9/16"-18UNF	
Flashback Arrestor (ARG-L)	9/16"-18 L.H.	
Product size	18x16 CM	
Net Weight	580 g	

คุณลักษณะของแก๊สอาร์กอน	
จุดเดือด (Boiling point)	-186 °C
ความหนาแน่น (Density)	1.78 g/litre

WARNING

เลือกใช้ Regulator ให้ตรงกับประเภทแก๊สที่ใช้งาน
Select the Regulator to match the type of gas used.

ตัวบอดี้ของเกจ์ผลิตจากอลูมิเนียมแมกนีเซียม ซึ่งเป็นชนิดเดียวกับที่ใช้ผลิตปีกเครื่องบิน
The body of the regulator is made of Aluminium Magnesium which is the same character as the aircraft's wing.





SUMO[®]
INDUSTRIAL

เทอร์วาร์กอน ARGON REGULATOR

HIGH FLOW

ปรับปริมาณ
การไหลได้มากถึง **150**
L/min



**ผลิตจากอัลลอยด์เกรดพิเศษ
แข็งแรง ทนทาน เหมาะกับงานหนัก
เพื่องานเชื่อมต่อหลายจุด รองรับที่จ่ายได้หลายตัว**

สามารถปรับปริมาณการไหลได้ 2 แบบที่ Outlet Connection โดยใช้เพียงไขควงหมุน (หมุนตามเข็มนาฬิกา จะเป็นการปรับปริมาณการไหลที่ 1-25L และหมุนทวนเข็มนาฬิกาจะเป็นการปรับปริมาณการไหลที่ 5-150L) เป็นเทอร์วาร์กอนเริ่มต้นสำหรับอาร์กอน แบบ 2 หน้าวัด ที่ใช้แสดงปริมาณแรงดันเข้าและออกจากเทอร์วาร์กอน และมีลูกบิดสำหรับใช้ปรับปริมาณการไหลออกได้

2 ways for adjusting flow rate, use screwdriver rotate on Outlet Connection (clockwise rotation can be adjusted flow rate at 1-25L and counter-clockwise rotation can be adjusted flow rate at 5-150L).

A pressure gauge for argon with 2 dials that displays input and output pressure and the knob used to adjust output flow rate.

รายละเอียดสินค้า (Specification)

Type of Gas		ARGON
Max. Working Pressure	Max. Inlet Pressure	150 bar
	Max. Outlet Pressure	3 bar
Max. Flow (Lit/min - ft ³ /h)		1-25L/5-150L
Inlet Connection		CGA580
Outlet Connection		9/16" UNF
Safety Valve Relieving Pressure		6-7 kg

คุณลักษณะของแก๊สอาร์กอน

จุดเดือด (Boiling Point)	-186°C
ความหนาแน่น (Density)	1.78 g/litre

สามารถปรับปริมาณการไหลได้ 2 แบบ ที่ Outlet Connector โดยใช้เพียงไขควงหมุน (หมุนตามเข็มนาฬิกาจะเป็นการปรับปริมาณการไหลที่ 1-25L และหมุนทวนเข็มนาฬิกาจะเป็นการปรับปริมาณการไหลที่ 5-150L)



เหมาะสำหรับ/Application :

เป็นเทอร์วาร์กอนควบคุมปริมาณการไหลออกของอาร์กอน แบบ 2 หน้าวัด ที่ใช้กับกลุ่มแนวเชื่อมเพื่อไม่ให้เกิดการออกซิเดชันบนแนวเชื่อม ส่วนใหญ่ใช้ในงานเชื่อม TIG และ MIG สำหรับงานอุตสาหกรรมทั่วไป

Argon regulator used to control flow rate of argon which overspread weld line in order to prevent the oxidation reaction. Use mostly in TIG and MIG welding for industrial application.

วิธีใช้/How to use :

ใช้ต่อกับถังอาร์กอน เพื่อควบคุมปริมาณการไหลของแก๊สอาร์กอนให้สม่ำเสมอและเที่ยงตรง

Used with argon cylinder for accuracy control the gas flow rates of argon.

หน้าวัดแสดงปริมาณแรงดันที่ออกจากเทอร์วาร์กอน

หน้าวัดแสดงปริมาณแรงดันที่เข้าจากถังอาร์กอน

ขนาดเกลียว M14x1.5

CGA580

Inlet Connector มีโครงสร้างแข็งแรง สามารถทำงานได้หลายจุด

ขนาดเกลียว M14x1.5

ข้อต่อทางปลา UNF 9/16" - 18UNF

UNF 9/16"

ทางปลา 1/4" NPT 1/4"

ลูกบิดปรับปริมาณการไหลของอาร์กอน ผลิตด้วยอลูมิเนียมเกรดพรีเมียม มีความแข็งแรง ทนทาน เหมาะกับสภาพงานหนัก

วาล์วป้องกันแรงดันในถังเกิน Safety relief valve

1,200.-

1 PC	BOX
12 BOXES	CARTON
N.W.	13 kg
G.W.	14 kg
MEAS.	48x38x36 cm



เลือกใช้แก๊สและเทอร์วาร์กอนประเภทที่ใช้งาน
Select the Regulator to match the type of gas used.

ไนโตรเจน เรกูเลเตอร์

NITROGEN REGULATOR



ไนโตรเจน

เกจ NITROGEN Regulator

ISO 9001: 2008

เกจวัดแรงดัน แบบ 2 หน้าปัด

ใช้ปรับแรงดันและปริมาณการไหลของ NITROGEN

คุณสมบัติ เป็นเกจวัดแรงดันสำหรับไนโตรเจนแบบ 2 หน้าปัด ที่ใช้แสดงปริมาณแรงดันเข้าและออกจากท่อลมและมีลูกบิดสำหรับใช้ปรับปริมาณการไหลออกได้

Feature : The nitrogen regulator is used to measure the nitrogen rate. It is composed of two dials which indicate the inflow and the outflow rate of pressure, coming out of a tank. There is a knob to adjust the outflow rate.

วิธีใช้ ใช้ต่อกับท่อไนโตรเจน เพื่อควบคุมการจ่ายของไนโตรเจนให้สม่ำเสมอและเที่ยงตรง

How to use : It is used to assemble with the nitrogen cylinder for the regular and correct control of the nitrogen supply.

เหมาะสำหรับ ใช้ในอุตสาหกรรมถนอมอาหารแช่แข็ง บ่มผลไม้ ยานยนต์ ปิโตรเคมี อิเล็กทรอนิกส์

Suitable for : Using for food preservation industries, freezing, fruit ripening, automotive, petrochemical, and electronics.

ข้อแนะนำ ตรวจสอบอุปกรณ์ก่อนใช้งานทุกครั้ง

Suggestion : Please recheck the products before use always.



800.-/Pc
10 Pcs/Cartron

หน้าปัดเกจ 2 นิ้วครึ่ง

แสดงปริมาณแรงดันที่ออกจากถังไนโตรเจน

The 2 and half inches dials. A dial, illustrating the rate of an Nitrogen pressure outflow

หน้าปัดเกจ 2 นิ้วครึ่ง

แสดงปริมาณแรงดันที่เข้าจากถังไนโตรเจน

The 2 and half inches dials. A dial, illustrating the rate of an Nitrogen pressure inflow

ขนาดเกลียว M14x1.5 Thread

มีไส้กรองสิ่งสกปรก Filter Cartridges

CGA580 R.H. ทำจากน๊อตทองเหลืองไม่ทำให้ออกซิเจนที่วาล์วถึงไนโตรเจนเสีย CGA580 R.H. made of brass, reduce the losing for screw of the Nitrogen tank.

ข้อต่อ

หางปลา 9/16" Hose tail connector

หางปลา 1/4" Hose tail

ทางออกไนโตรเจน Nitrogen outflow

อุปกรณ์ป้องกันไฟย้อนกลับ

Flashback Arrestor 9/16"x18 L.H.

วาล์ว

ป้องกันแรงดันในถังเกิน

Safety relief valve

ขนาดเกลียว M14x1.5 Thread

ลูกบิดปรับปริมาณการไหลของไนโตรเจน (หมุนตามเข็มนาฬิกาเพื่อให้อัตราการไหลเพิ่มขึ้น)

A knob of the Nitrogen rate adjustment

รายละเอียดสินค้า / SPECIFICATION

TYPE OF GAS		NITROGEN
Max. Working Pressure	Inlet Pressure (bar)	150bar
	Outlet Pressure (bar)	12.5bar
	Max. Flow (Lit/min - ft ³ /h)	40m ³ /h
	Inlet Connection	CGA580
	Outlet Connection	9/16"-18UNF/L.H.
	Flashback Arrestor (ARG-L)	9/16"-18 L.H.
	Safety Valve Relieving Pressure	15-18 kg
	Product size	16x13 CM
	Net Weight	680 g

คุณลักษณะของแก๊สไนโตรเจน

จุดเดือด (Boiling point)	-195 °C
ความหนาแน่น (Density)	1.251 g/L

WARNING

ต้องใช้งานร่วมกับอุปกรณ์ป้องกันไฟย้อนกลับทุกครั้ง
Must be use with flashback arrestor.

ตัวบอดี้ของเกจผลิตจากอลูมิเนียมแมกนีเซียม ซึ่งเป็นชนิดเดียวกับที่ใช้ผลิตปีกเครื่องบิน
The body of the regulator is made of Aluminium Magnesium which is the same character as the aircraft's wing.

เอทิลีน เรกูเลเตอร์

ETHYLENE REGULATOR



SUMO[®]
PROFESSIONAL

เกจ์เอทิลีน ETHYLENE Regulator



SPECIFICATION

ISO 9001: 2008

TYPE OF GAS		ETHYLENE
Max. Working Pressure	Inlet Pressure (bar)	300
	Outlet Pressure (bar)	15
Max. Flow (Lit/min - ft ³ /h)		40m ³ /h
Inlet Connection		CGA350
Outlet Connection		9/16"-18UNF/L.H.

คุณลักษณะของแก๊สเอทิลีน

จุดเดือด (Boiling point)	-103.7°C
ความหนาแน่น (Density)	1.18 kg/m ³



700.-/Pc
10 Pcs/Carton

ตัวบอดี้ของเกจ์ผลิตจากอลูมิเนียมแมกนีเซียม ซึ่งเป็นชนิดเดียวกับที่ใช้ผลิตปีกเครื่องบิน

The body of the regulator is made of Aluminium Magnesium which is the same character as the aircraft's wing.

จุดเด่น (Feature)

เป็นเกจ์วัดแรงดันสำหรับเอทิลีนแบบ 2 หน้าวัด ที่ใช้แสดงปริมาณแรงดันเข้าและออกจากท่อเอทิลีน และมีลูกบิดสำหรับใช้ปรับปริมาณการไหลออกได้

The Ethylene regulator is used to measure the Ethylene rate. It is composed of two dials which indicate the inflow and the outflow rate of pressure, coming out of a tank. There is a knob to adjust the outflow rate.

วิธีใช้ (Application)

ใช้ต่อกับท่อเอทิลีนเพื่อควบคุมการจ่ายของเอทิลีนให้สม่ำเสมอและเที่ยงตรง

It is used to assemble with the Ethylene cylinder for the regular and correct control of the Ethylene supply.



⚠️ คำเตือน / WARNING

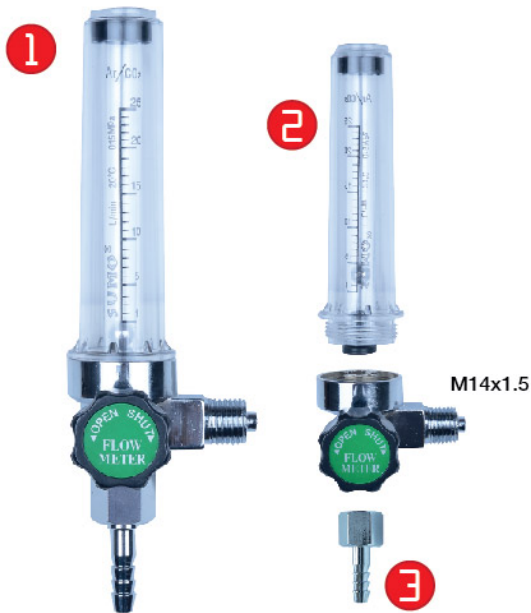
ต้องใช้งานร่วมกับอุปกรณ์ป้องกันไฟย้อนกลับทุกครั้ง
Must be use with flashback arrestor.



รายการ	รายละเอียด	บรรจุ	ราคา
1 โฟล์มิเตอร์	แบบเกลียวตรง ไม่มีป้า Inlet: NPT1/4"x18 (RH) Outlet: 9/16"-18UNF (RH)	1 ชิ้น/กล่อง 50 กล่อง/ลัง	420.-
2 หลอดโฟล์มิเตอร์	แบบเกลียวตรง ไม่มีป้า ขนาดเกลียว M25x1.5		200.-
3 Nipple	NPT1/8" M14x1.5 <i>*ใช้เทปพันเกลียวพันเฉพาะด้านนี้</i>		50.-
4 ข้อต่อหางปลา	9/16"-18UNF 1/4"		
5 Neg Brusher	M14x1.5 NPT1/4"x18		150.-

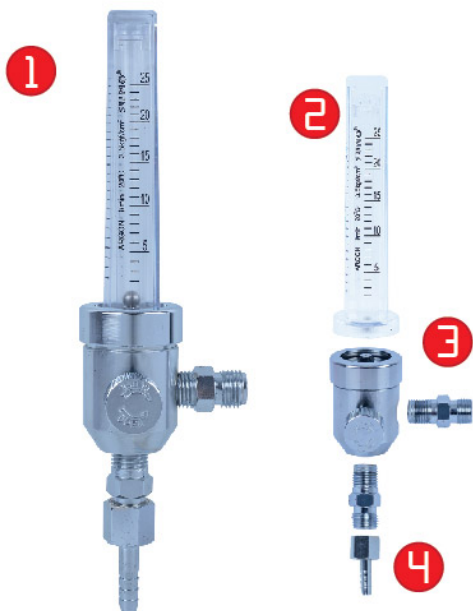
** สำหรับ : เกจ Argon / CO2 / CO2 Heater

USSJ : 1/กล่อง, 50/ลัง



รายการ	รายละเอียด	บรรจุ	ราคา
1 โฟล์มิเตอร์	แบบเกลียวตรง มีป้า Inlet: M14x1.5 Outlet: 9/16"-18UNF (RH)		420.-
2 หลอดโฟล์มิเตอร์	แบบเกลียวตรง มีป้า ขนาดเกลียว M25x1.5		200.-
3 Nipple	9/16"-18UNF 1/4"		50.-

** สำหรับ : เกจ Argon SUPER SUMO / CO2 SUPER SUMO



รายการ	รายละเอียด	บรรจุ	ราคา
1 โฟล์มิเตอร์	แบบหลอดใหญ่ ไม่มีเกลียว มีป้า Inlet: NPT1/4"x18 (RH) Outlet: 9/16"-18UNF (RH)		650.-
2 หลอดโฟล์มิเตอร์	แบบหลอดใหญ่ ไม่มีเกลียว มีป้า ขนาดเกลียว M34x1		200.-
3 Nipple	NPT1/4" M14x1.5 <i>*จุดเชื่อมต่อต้องสะอาดเสมอ</i>		50.-
4 ข้อต่อหางปลา	9/16"-18UNF 1/4"		

** สำหรับ : เกจ Argon SUPER SUMO

Nipple 9/16"

50.-



ทองแดง



ทองเหลือง

Lot 051540018050050

แกนหัววาล์ว

150.-



CGA 300
(for Acetylene)



CGA 320
(for CO2)

Lot 010740018053078

แกนหัววาล์ว

150.-



CGA 540
(for Oxygen)

Lot 081540018051061



CGA 510
(LPG)

Lot 061836018054055

แกนหัววาล์ว

270.-



CGA 580 For Argon
(ทองแดง)
Lot 101936018053031



CGA 580 For Argon
(ทองเหลือง)
Lot 112740018051040



หัววาล์ว

Cylinder Valves



CGA580









CGA540



CGA320

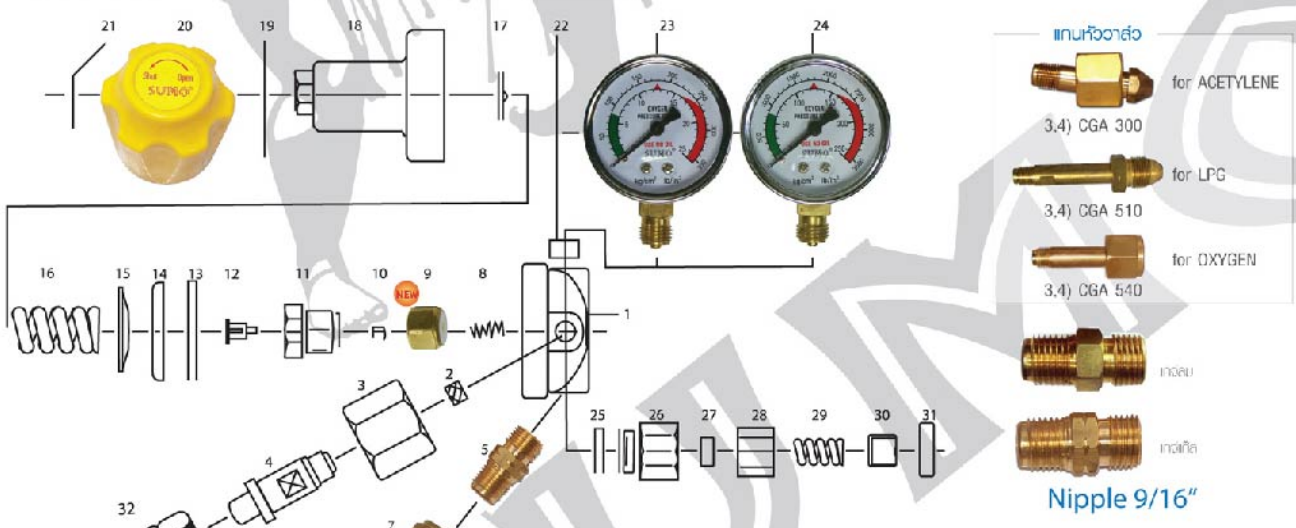


Inlet connector	สำหรับ (Use for)	น้ำหนักสินค้า (Weight)	ราคา (Price/Pc)
CGA580	อาร์กอน (Argon)	680g	520.-
CGA540	ออกซิเจน (Oxygen)	590g	500.-
CGA320	ซีโอทู (Co ²)	590g	500.-

<p>หน้าจอยก ARGON</p> <p>150.-</p> 	<p>หน้าจอยก ARGON</p> <p>150.-</p> <p>เกล็ด 1/4"</p>  <p>LOW 40 bar HIGH 400 bar</p> <p>Lot 020836008054036</p>	<p>หน้าจอยก CO2</p> <p>150.-</p>  <p>250 bar</p> <p>Lot 111236018053036</p>	<p>หน้าจอยก ACETYLENE</p> <p>150.-</p>  <p>LOW 2.5 bar HIGH 25 bar</p> <p>Lot 061746018046030 061746018046030</p>
<p>หน้าจอยก LPG</p> <p>150.-</p>  <p>LOW 3 bar HIGH 30 bar</p> <p>Lot 061746018046030 061746018046030</p>	<p>หน้าจอยก OXYGEN</p> <p>150.-</p>  <p>LOW 2.5 bar HIGH 25 bar</p> <p>Lot 061746018046030</p>		

วิธีใช้ Regulator

SPARE PART



POS	DESCRIPTION	LOT	PRICE
3,4	น๊อตยึดสายท่อ CGA300 Acetylene		150.-
3,4	น๊อตยึดสายท่อ CGA510 LPG	081540018051061	150.-
3,4	น๊อตยึดสายท่อ CGA540 Oxygen		150.-
5	น๊อตยึดสายท่อชนิดท่อเหล็ก (Nipple 1/2 นิ้ว)	051540018050050	50.-
5	น๊อตยึดสายท่อชนิดท่อเหล็ก (Nipple 1/4 นิ้ว)	051540018050050	50.-
9	สวิตช์ (Switch)		20.-
20	น๊อตยึดสายท่อ (Nipple)		50.-
20	น๊อตยึดสายท่อ (Nipple) (AC + LPG 1/2 นิ้ว)		50.-

REGULATOR

REGULATOR