



# เครื่องปั่นไฟเบนซิน GASOLINE GENERATOR

## THE ROCK OF POWER

# Mod. GS2

ความจุกระบอกสูบ

# 63CC

MAX OUTPUT

# 750W

แรงม้า

# 2.0HP

เครื่องยนต์สองจังหวะ:

# 2 STROKE

ความจุถังน้ำมันเชื้อเพลิง

# FUEL TANK 4L

# อีจแรงทน ตั้ง ซูโม



Weight (N.W) 16Kg



# เครื่องปั่นไฟเบนซิน GASOLINE GENERATOR 2.0 HP แรงม้า

## Model Gs2



LOAD MATCHING TABLE / ตารางการใช้ไฟของเครื่องมือไฟฟ้า

ELECTRIC ITEM อุปกรณ์ไฟฟ้า	WATT วัตต์		TYPICAL EQUIPMENT ชนิดของอุปกรณ์	SAMPLE ตัวอย่าง		
	STARTING อัตรากินไฟตอนเปิด	RATED อัตรากินไฟตอนทำงาน		EQUIPMENT อุปกรณ์	STARTING อัตรากินไฟตอนเปิด	RATED อัตรากินไฟตอนทำงาน
INCANDESCENT LAMP หลอดไฟกลม HEATING EQUIPMENT อุปกรณ์ทำความร้อน	X1	X1	RICE COOKER หม้อหุงข้าวไฟฟ้า INCANDESCENT LAMP หลอดไฟกลม	100W INCANDESCENT LAMP หลอดไฟกลม	100VA (W)	100VA (W)
FLUORESCENT หลอดฟลูออโรสเซนต์	X2	X1.5	FLUORESCENT LAMP หลอดฟลูออโรสเซนต์	FLUORESCENT LAMP หลอดฟลูออโรสเซนต์ 40W	80VA (W)	60VA (W)
MOTOR DRIVER อุปกรณ์ที่มีมอเตอร์	X3-5	X2	REFRIGERATOR ตู้เย็น FAN พัดลม	REFRIGERATOR 150W	450-750VA (W)	300VA (W)

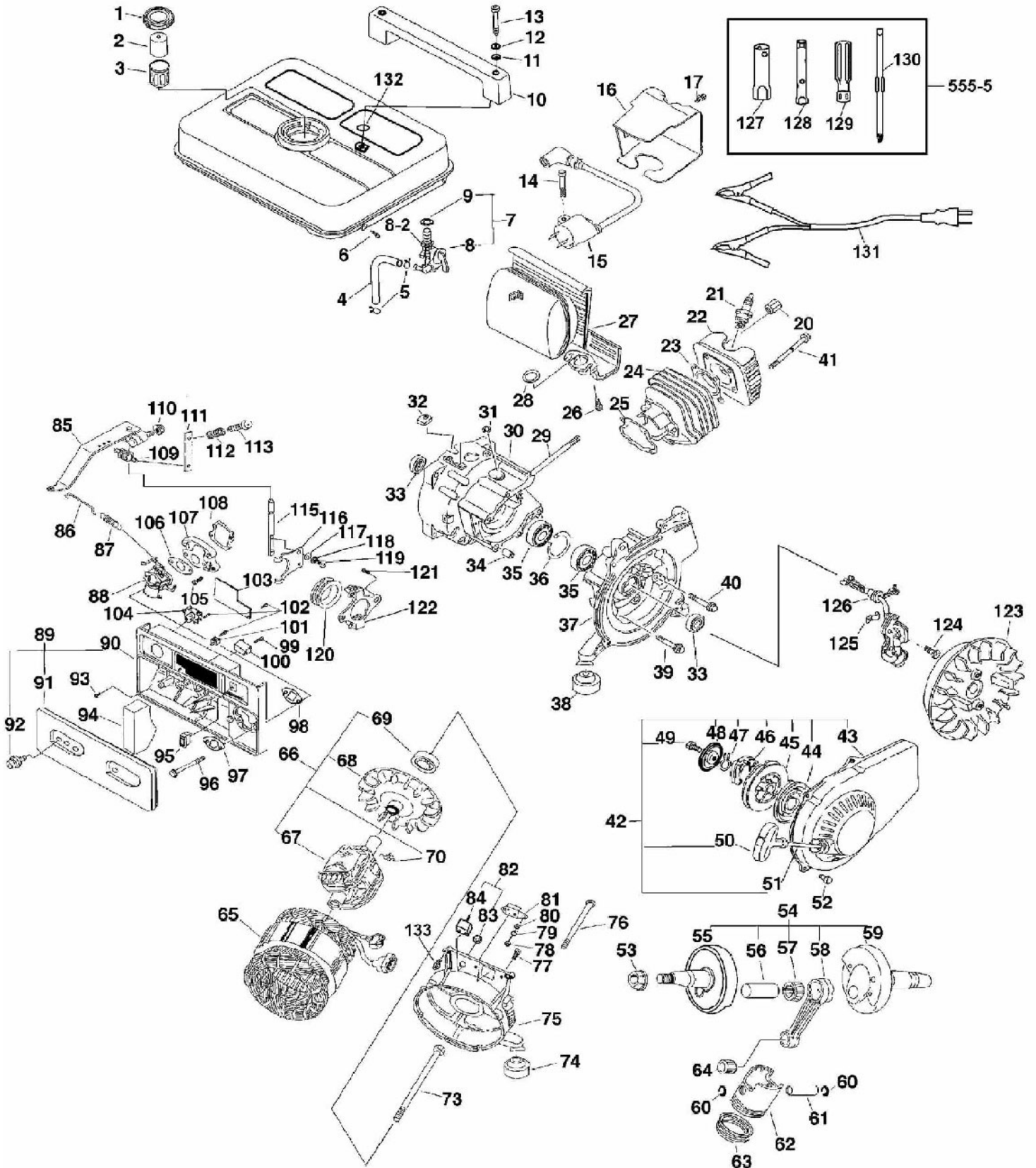


# เครื่องปั่นไฟเบนซิน 950 GASOLINE GENERATOR

# 2.0 HP แรงม้า

# Model GSR2

## SPARE PART





# เครื่องปั่นไฟเบนซิน 950 GASOLINE GENERATOR 2.0 HP ไอแรงม้า

Model  
**Gs2**

## SPARE PART

NO	Name	Qty
1	Fuel cap	
1-2	Fuel cap seal	
2	Oil measuring cup	
3	Fuel strainer	
4	Hose	
5	Clip	
6	Flange hex. bolt	
7	Fuel valve assembly	
8	Fuel valve	
8-2	Special hex. nut	
9	Rubber seal with flange	
10	Handle	
11	Washer	
12	Spring washer	
13	Pan screw	
14	Flange hex. bolt	
15	Complete ignition coil	
16	Cylinder mantel	
17	Flange hex. bolt	
18	Cylinder mantel	
19	Flange hex. bolt	
20	Hex. Connection nut	
21	Spark plug	
22	Cylinder head	
23	Cylinder head gasket	
24	Cylinder	
25	Cylinder gasket	
26	Flange hex. bolt	
27	Complete Muffler	
28	Exhaust gasket	
29	Threaded stud	
30	Rear crankcase	
31	Oil seal	
32	Insulation rubber	
33	Oil seal	
34	Dowel pin	

NO	Name	Qty
35	Ball bearing	
36	Retaining ring / shaft	
37	Front crankcase	
38	Rubber foot	
39	Flange hex. bolt	
40	Flange hex. bolt	
41	Flange hex. bolt	
42	Recoil assembly	
43	Fan cover	
44	Spiral spring	
45	Sheave drum	
46	Drive pawl	
47	Drive plate spring	
48	Drive plate	
49	Flange hex. bolt	
50	Starter handle	
51	Starter rope	
52	Flange hex. bolt	
53	Flywheel nut	
54	Crank & rod assembly	
55	Flywheel crank	
56	Crank pin	
57	Needle bearing	
58	Connecting rod	
59	PTO crank	
60	Piston pin clip	
651	Piston pin	
62	Piston	
623	Piston ring set	
64	Piston bearing	
65	Field coil	
66	Armature assembly	
67	Armature	
68	Generator fan	
69	Ball bearing	
70	Rectifier assembly	



# เครื่องปั่นไฟเบนซิน 950 GASOLINE GENERATOR 2.0 HP แรงแม่

Model  
**Gs2**

## SPARE PART

NO	Name	Qty	NO	Name	Qty
73	Flange hex. bolt		109	Governor spring	
74	Rubber foot		110	Hex. nut	
75	Rear cover		111	Speed control plate	
76	Flange hex. bolt		112	Compression spring	
77	Pan screw		113	Pan screw	
78	Hex. nut		115	Governor shaft	
79	Washer		116	Governor fork	
80	Spring washer		117	Washer	
81	DC socket		118	Spring washer	
82	DC reset assembly		119	Pan screw	
83	Reset lock nut		120	Collar bushing	
84	DC Reset		121	Flange hex. bolt	
85	Governor arm assembly		122	Governor weight assembly	
86	Link rod		123	Flywheel	
87	Tension spring		124	Flange hex. bolt	
88	Carburetor assembly		125	Clamp	
89	Panel assembly		126	Magneto assembly	
90	Panel		127	Spark plug tube wrench	
91	Air filter cover		128	Tube wrench (8mm - 10mm)	
92	Special screw		129	Screwdriver handle	
93	Flange hex. bolt		130	Dual tip screwdriver (star/flat)	
94	Air filter		131	DC cables	
95	Engine switch		132	O-ring	
96	Flange hex. bolt		133	Flange hex. Screw	
97	Retaining plate		134	Fuel Tank	
98	Inlet gasket		555-4	Hardware bag	
99	Self-tapping screw		555-5	Tool bag	
100	Capacitor				
101	AC reset				
102	Self-tapping screw				
103	Panel rear cover				
104	AC socket				
105	Flange hex. bolt				
106	Carburetor gasket				
107	Reed valve				
108	Reed valve gasket				



# เครื่องปั่นไฟอินเวอร์เตอร์

# INVERTER GENERATOR

MAX OUTPUT **2.5KW**

THE ROCK OF POWER

ระบบไฟฟ้า  
เสถียรกว่า  
ประหยัดเชื้อเพลิงกว่า



## คำเตือน WARNING

1. DON'T USE IN WET CONDITION ห้ามใช้งานบริเวณพื้นที่ที่เปียก
2. DON'T CONNECT TO HOUSEHOLD CIRCUIT ห้ามต่อเข้ากับปลั๊กบ้าน
3. KEEP AWAY FLAMMABLE MATERIAL/ ให้ออกห่างจากวัสดุไวไฟ
4. DON'T TOUCH ELECTRICAL OUTLET WITH WET HANDS ห้ามสัมผัสกับปลั๊กไฟด้วยมือที่เปียก
5. DON'T USE IN HOUSES ห้ามใช้งานในบ้าน
- 6.1 STOP ENGINE/ ระวังเครื่องยนต์
- 6.2 NO SHAKING ห้ามเขย่า
- 6.3 DON'T SPILL ห้ามทำน้ำมันหก

**19,850.-/Pc**  
1 pcs/ctn

รายละเอียดสินค้า SPECIFICATION	ความจกระบอกสูบ Displacement	ประเภทเครื่องยนต์ Engine type	แรงดันไฟฟ้า (AC) Rate voltage	ความถี่ไฟฟ้า Frequency
กำลังไฟฟ้า Rate output	กำลังไฟฟ้าใช้งานสูงสุด Max. Rate output	กำลังเครื่องยนต์ Engine power	ค่าแรงดัน (DC) Output (V/A)	น้ำมันเชื้อเพลิง Fuel
2.0KW	2.5KW	3HP	12V/4.3A	Gasoline 91, 95
ความจุถังน้ำมันเชื้อเพลิง Fuel tank	ระบบสตาร์ท Starting system	ระดับเสียง Noise	ควบคุมแรงดันคงที่ Voltage regulate	ความจน้ำมันเครื่อง Oil capacity
4L	Recoil start	≤65 dB	Inverter	0.25L
ระยะเวลาการทำงานเต็มโหลด Running time full load	ระยะเวลาการทำงานโหลด 2/3 Running time full 2/3 load	ขนาดเครื่อง (ย x ก x ห) Dimension (LxWxH)	น้ำหนักเครื่อง Weight (N.W)	น้ำหนักรวมสุทธิ Weight (G.W)
4H	5.5H	455x300x455mm	21.5Kg	22.5Kg



# เครื่องปั่นไฟอินเวอร์เตอร์

# INVERTER GENERATOR

MAX OUTPUT **4.0KW**

THE ROCK OF POWER

ระบบไฟฟ้า  
เสถียรกว่า  
ประหยัดเชื้อเพลิงกว่า



**21,700.-/Pc**  
1 pcs/ctn

### คำเตือน WARNING

- |   |   |
|---|---|
| 1. DON'T USE IN MET CONDITION ห้ามใช้งานบริเวณพื้นที่ ฟ้าผ่า                            | 5. DON'T USE IN HOUSE ห้ามใช้ในบ้าน         |
| 2. DON'T CONNECT TO HOUSEHOLD CIRCUIT ห้ามเชื่อมเข้ากับปลั๊กบ้าน                        | 6. WHEN REFUELING/เติมน้ำมัน ห้ามเปิดสวิทช์ |
| 3. KEEP AWAY FLAMMABLE MATERIAL/ให้ห่างจากวัสดุที่ติดไฟง่าย                             | 6.1 STOP ENGINE/ปิดเครื่องขณะเติมน้ำมัน     |
| 4. DON'T TOUCH ELECTRICAL OUTLET WITH WET HANDS ห้ามสัมผัสกับปลั๊กไฟด้วยมือที่เปียกชื้น | 6.2 NO SMOKING ห้ามสูบบุหรี่                |
|   | 6.3 DON'T SPILL ห้ามทำให้น้ำมันหก           |

รายละเอียดสินค้า SPECIFICATION	ความจกร-บอกลบ Displacement	ประเภทเครื่องยนต์ Engine type	แรงดันไฟฟ้า (AC) Rate voltage	ความถี่ไฟฟ้า Frequency
กำลังไฟฟ้า Rate output	กำลังไฟฟ้าใช้งานสูงสุด Max.Rate output	กำลังเครื่องยนต์ Engine power	ค่าแรงดัน (DC) Output (V/A)	น้ำมันเชื้อเพลิง Fuel
3.5KW	4.0KW	7.0HP	12V/8.3A	Gasoline 91,95
ความจุถังน้ำมันเชื้อเพลิง Fuel tank	ระบบสตาร์ท Starting system	ระดับเสียง Noise	ควบคุมแรงดันคงที่ Voltage regulate	ความจุน้ำมันเครื่อง Oil capacity
9L	Recoil start/Electric start	≤74 dB	Inverter	0.6L
ระยะเวลาการทำงานเต็มโหลด Running time full load	ระยะเวลาการทำงานโหลด 2/3 Running time full 2/3 load	ขนาดเครื่อง (ยวxทวxข) Dimension (LxWxH)	น้ำหนักเครื่อง Weight (N.W)	น้ำหนักรวมสุทธิ Weight (G.W)
4.5H	6H	580x425x425mm	31Kg	32Kg



# เครื่องปั่นไฟเบนซิน GASOLINE GENERATOR

MAX OUTPUT **7.2KW**

THE ROCK OF  
POWER

**ทรงพลัง  
และมีประสิทธิภาพ**



**39,000.-/Pc**  
1 pcs/ctn

### คำเตือน WARNING

1. DON'T USE IN MET CONDITION ห้ามใช้งานบริเวณพื้นที่ ฟ้าผ่า
2. DON'T CONNECT TO HOUSEHOLD CIRCUIT ห้ามเชื่อมเข้ากับบ้าน
3. KEEP AWAY FLAMMABLE MATERIAL/ งด เชื่อมหรือใช้ใกล้ของติดไฟ
4. DON'T TOUCH ELECTRICAL OUTLET WITH WET HAND ห้ามสัมผัสจุดประจุไฟขณะมือเปียกหรือขณะมือชื้น
5. DON'T USE IN HOUSE ห้ามใช้ภายในบ้าน
6. WHEN REFUELING/ งด เชื่อมเติมน้ำมันขณะใช้งาน
- 6.1 STOP ENGINE/ งด เครื่องขณะเติมน้ำมัน
- 6.2 NO SMOKING ห้ามสูบบุหรี่
- 6.3 DON'T SPILL ห้ามทำให้น้ำมันหก

รายละเอียดสินค้า SPECIFICATION	ความจกร-บอกลบ Displacement <sup>1</sup>	ประเภทเครื่องยนต์ Engine type	แรงดันไฟฟ้า (AC) Rate voltage	ความถี่ไฟฟ้า Frequency
กำลังไฟฟ้า Rate output	455CC	4 Stroke	220V	50Hz
กำลังไฟฟ้าใช้งานสูงสุด Max. Rate output	กำลังไฟฟ้าใช้งานสูงสุด Max. Rate output	กำลังเครื่องยนต์ Engine power	ค่าแรงดัน (DC) Output (V/A)	น้ำมันเชื้อเพลิง Fuel
7.0KW	7.2KW	17HP	12V/8.3A	Gasohol 91, Gasohol 95, Gasoline 91, Gasoline 95
ความจุถังน้ำมันเชื้อเพลิง Fuel tank	ระบบสตาร์ท Starting system	ระดับเสียง Noise	ควบคุมแรงดันคงที่ Voltage regulate	ความจุน้ำมันเครื่อง Oil capacity
25L	Recoil start/Electric start	≤75 dB	AVR	1L
ระยะเวลาการทำงานเต็มโหลด Running time full load	ระยะเวลาการทำงานโหลด 2/3 Running time full 2/3 load	ขนาดเครื่อง (ยวxทวx) Dimension (LxWxH)	น้ำหนักเครื่อง Weight (N.W)	น้ำหนักรวมสุทธิ Weight (G.W)
6H	9H	670x515x525mm	66Kg	68Kg





# ปั๊มน้ำเครื่องยนต์ 2"

## GASOLINE WATER PUMP

# THE ROCK OF POWER

แรงม้า **5.5HP** 4 STROKE เครื่องยนต์สี่จังหวะ

ความจุถัง **FUEL TANK 3.6L**



### คำเตือน WARNING

1. DON'T USE IN WET CONDITION ห้ามใช้งานบริเวณที่เปียกชื้น
2. DON'T CONNECT TO HOUSEHOLD CIRCUIT ห้ามเชื่อมเข้ากับปลั๊กบ้าน
3. KEEP AWAY FLAMMABLE MATERIAL/ ระวังเปลวไฟจากท่อประปา
4. DON'T TOUCH ELECTRICAL OUTLET WITH WET HAND ห้ามสัมผัสกับปลั๊กไฟด้วยมือที่เปียกชื้น
5. DON'T USE IN HOUSE ห้ามใช้ในบ้าน
- 6.1 STOP ENGINE/ ปิดเครื่องยนต์
- 6.2 NO SMOKING ห้ามสูบบุหรี่
- 6.3 DON'T SPILL ห้ามทำหก

**5,900.-/Pc**  
1 pcs/ctn

ขนาดเครื่อง (ยวxทxส)  
Dimension (LxWxH) 470x370x395mm

ขนาดท่อส่งน้ำ Connect system		ความจกร-บอกลบ Displacement	ประเภทเครื่องยนต์ Engine type	กำลังเครื่องยนต์ Engine power	ความเร็วรอบ Rate speed
50mm (2")		163CC	4 Stroke	5.5HP	3600RPM
น้ำมันเชื้อเพลิง Fuel	น้ำมันเครื่อง Engine oil	ความจุถังน้ำมันเชื้อเพลิง Fuel tank	ระบบสตาร์ท Starting system	ร-ย-ส่งน้ำ Lift height	ร-ย-ดูดลึก Suction height
Gasoline	SAE10W-30	3.6L	Recoil start	28m	7m
อัตราการไหล Rate flow		เครื่องยนต์ Engine style	ร-ย-เวลาการทำงาน Working time	ความกว้างกร-บอกลบ x ร-ย-ชัก Bore x Stroke	น้ำหนักเครื่อง Weight (N.W)
30m <sup>3</sup> /H		เครื่องยนต์เบนซิน	3H	68x45mm	21.5Kg
น้ำหนักรวมสุทธิ Weight (G.W)					
22.5Kg					



# ปั๊มน้ำเครื่องยนต์ 3"

## GASOLINE WATER PUMP

# THE ROCK OF POWER

แรงม้า **6.5HP** เครื่องยนต์สี่จังหวะ: **4 STROKE**

ความจุถัง **FUEL TANK 3.6L**



### คำเตือน WARNING

1. DON'T USE IN WET CONDITION (ห้ามใช้ในที่เปียกชื้น)
2. DON'T CONNECT TO HOUSEHOLD CIRCUIT (ห้ามเชื่อมเข้ากับวงจรในบ้าน)
3. KEEP AWAY FLAMMABLE MATERIAL (อย่าให้วัสดุไวไฟมาติด)
4. DON'T TOUCH ELECTRICAL OUTLET WITH WET HANDS (อย่าสัมผัสปลั๊กไฟด้วยมือที่เปียกชื้น)
5. DON'T USE IN HOUSE (ห้ามใช้ในบ้าน)
6. WHEN REFUELING, MAKE SURE TO STOP ENGINE (เมื่อเติมน้ำมันให้หยุดเครื่องยนต์)
- 6.1 STOP ENGINE (หยุดเครื่องยนต์)
- 6.2 NO SMOKEING (ห้ามสูบบุหรี่)
- 6.3 DON'T SPILL (ห้ามหก)

**6,500.-/Pc**  
1 pcs/ctn

ขนาดเครื่อง (ยวxทวxส)  
Dimension (LxWxH) 495x370x415mm

ขนาดท่อส่งน้ำ Connect system		ความจกร-บอกลบ Displacement	ประเภทเครื่องยนต์ Engine type	กำลังเครื่องยนต์ Engine power	ความเร็วรอบ Rate speed
80mm (3")		196CC	4 Stroke	6.5HP	3600RPM
น้ำมันเชื้อเพลิง Fuel	น้ำมันเครื่อง Engine oil	ความจุถังน้ำมันเชื้อเพลิง Fuel tank	ระบบสตาร์ท Starting system	ร-ย-ส่งน้ำ Lift height	ร-ย-ดูดลึก Suction height
Gasoline	SAE10W-30	3.6L	Recoil start	28m	7m
อัตราการไหล Rate flow		เครื่องยนต์ Engine style	ร-ย-เวลาการทำงาน Working time	ความกว้างกร-บอกลบ x ร-ย-ชัก Bore x Stroke	น้ำหนักเครื่อง Weight (N.W)
60m <sup>3</sup> /H		เครื่องยนต์เบนซิน	3H	68x45mm	22.5kg
น้ำหนักรวมกริ Weight (G.W)		23.5kg			