



**SUMO<sup>®</sup>**  
**INDUSTRIAL**

**ซิลิโคนยาแนว GP**  
**SILICONE SEALANT**



**GENERAL  
PURPOSE**

SUITABLE FOR **ACETIC SILICONE**

**งานทั่วไป**

**แห้งเร็ว 5-10 นาที**

**เหมาะสำหรับ / Suitable for**

เป็นซิลิโคนประเภทมีกรด เหมาะสำหรับงานใช้ภายในอาคาร เช่น ผนังคอนกรีต ปูนฉาบ อิฐ ไม้ เฟรมวงกบ กระจก อลูมิเนียม และงานยึดติดทั่วไป

THIS PRODUCT IS ACETIC SILICONE SUITABLE FOR USE INDOOR SUCH AS CONCRETE WALL, PLASTER, BRICK, WOOD, JAMB, GLASS, ALUMINUM, AND GENERAL PURPOSE.

สี / Color	■ สีขาว (White)	■ สีดำ (Black)	■ สีใส (Clear)
ราคา / Price	<b>105.-/หลอด</b>	<b>105.-/หลอด</b>	<b>105.-/หลอด</b>

**วิธีใช้ / How to use**

1. ตัดปลายก้านบนขวดและตัดปลายก้านหลอด  
Cut inside the nozzle above and cut the nozzle tip.
2. ติดหลอดทาวเข้ากับปืนฉีด ติดทาวอุดบริเวณที่ต้องการ  
Load the cartridge in the caulking gun and inject.
3. ใช้พายหรือเกรียงเกลี่ยผิวทาวให้สม่ำเสมอทันที  
After caulking, immediately finish the surface using a spatula or trowel.
4. พื้นผิวจะแข็งตัวภายในเวลาประมาณ 5-10 นาที  
The surface will harden in approximately 5-10 min.

**ข้อมูลเกี่ยวกับอันตราย**  
**HAZARD STATEMENTS**

- ห้ามนำไปใกล้วัตถุไวไฟ • ห้ามสัมผัสที่ผิวโดยตรงอาจทำให้ระคายเคือง
- เป็นอันตรายต่อตา • อาจส่งผลกระทบต่อการเจริญพันธุ์หรือเด็กอ่อน
- Keep away from open flames. • Causes skin irritation.
- Causes serious eye damage. • May have adverse effects on reproductive functions or embryos.

**เหมาะสำหรับใช้**  
**งานภายในอาคาร**  
**ประเภทมีกรด**



**280ml**

**Qty : 24 หลอด/ลัง**

**อายุการเก็บรักษา**  
**Shelf Life**

12 เดือนหลังจากวันผลิต (เก็บรักษาในที่เย็นและห่างจากแสงแดด 5 ถึง 25 องศาเซลเซียส)  
12 months after the date of manufacture (Keep the product in a cool, dark place at 5°C - 25°C)



**SUMO<sup>®</sup>**  
**INDUSTRIAL**

**ซิลิโคนยาแนว**  
**SILICONE SEALANT**

**793**



**100%**  
**SILICONE**  
ซิลิโคนเกรดที่ดีที่สุด  
**WEATHERPROOF**

**NEUTRAL SILICONE**

เหมาะสำหรับงานโครงสร้าง  
ภายนอกอาคาร

ประเภทไร้กรด

ป้องกันการรั่วซึม **แห้งช้า 15-30 นาที**

Comform to ASTM C-920 Specification of Type S, Grade NS, Class 35

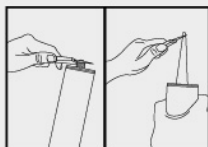
**เหมาะสำหรับ / Suitable for**

เป็นซิลิโคนประเภทไร้กรดไม่หดตัว เหมาะสำหรับใช้ภายนอกอาคาร ป้องกันการรั่วซึมและ**ใช้กับวัสดุต่างชนิดได้** เช่น โลหะกับกระจก

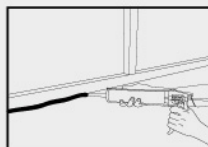
THIS PRODUCT IS **NEUTRAL SILICONE, NO SHRINKING**, SUITABLE FOR USE OUTDOOR TO PREVENT LEAKAGE AND CAN USE VARIOUS MATERIALS SUCH AS METAL AND GLASS.

สี / Color	<input type="checkbox"/> สีใส (Clear)
ราคา / Price	<b>135.-/หลอด</b>

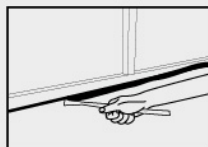
**วิธีใช้ / How to use**



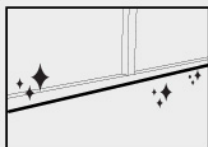
1. ตัดปลายก้านบนขวดและตัดปลายก้านหลอด  
Cut inside the nozzle above and cut the nozzle tip.



2. ติดหลอดกาวเข้ากับปืนฉีดัดฉีดกาวอุดบริเวณที่ต้องการ  
Load the cartridge in the caulking gun and inject.



3. ใช้พายหรือเกรียงเกลี่ยผิวกาวให้สม่ำเสมอทันที  
After caulking, immediately finish the surface using a spatula or trowel.



4. พื้นผิวจะแข็งตัวภายในเวลาประมาณ 5-10 นาที  
The surface will harden in approximately 5-10 min.

**ข้อมูลเกี่ยวกับอันตราย**

**HAZARD STATEMENTS**

- ห้ามนำไปใกล้วัตถุไวไฟ • ห้ามสัมผัสที่ผิวโดยตรงอาจทำให้ระคายเคือง
- เป็นอันตรายต่อตา • อาจส่งผลกระทบต่อทารกในครรภ์หรือเด็กอ่อน
- Keep away from open flames. • Causes skin irritation.
- Causes serious eye damage. • May have adverse effects on reproductive functions or embryos.



**300ml**

**Qty : 24 หลอด/ลัง**

**ระยะเวลารับประกัน**  
**Duration of warranty**

12 เดือนหลังจากวันผลิต (เก็บรักษาในที่เย็นและห่างจากแสงแดด 5 ถึง 25 องศาเซลเซียส)  
12 months after the date of manufacture (Keep the product in a cool, dark place at 5°C - 25°C)





**SUMO<sup>®</sup>**  
**INDUSTRIAL**

**ซิลิโคนยาแนว**  
**SILICONE SEALANT**

**795**



**100%**  
**SILICONE**  
ซิลิโคนเกรดที่ดีที่สุด  
**WEATHERPROOF**

**NEUTRAL SILICONE**

เหมาะสำหรับงานโครงสร้าง  
ภายนอกอาคาร

ประเภทไร้กรด



**300ml**

Qty : 24 หลอด/ลัง

ป้องกันการรั่วซึม **แห้งช้า 15-30 นาที**

Comform to ASTM C-920 Specification of Type S, Grade NS, Class 35

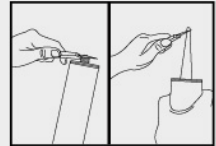
**เหมาะสำหรับ / Suitable for**

เป็นซิลิโคนประเภทไร้กรดไม่หดตัว เหมาะสำหรับใช้ภายนอกอาคาร ป้องกันการรั่วซึมและ ใช้กับวัสดุต่างชนิดได้ เช่น โลหะกับกระจก

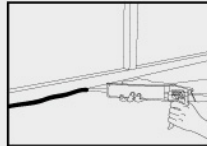
THIS PRODUCT IS NEUTRAL SILICONE, NO SHRINKING, SUITABLE FOR USE OUTDOOR TO PREVENT LEAKAGE AND CAN USE VARIOUS MATERIALS SUCH AS METAL AND GLASS.

สี / Color	■ สีขาว (White)	■ สีดำ (Black)	■ สีเทา (Grey)
ราคา / Price	<b>125.-/หลอด</b>	<b>125.-/หลอด</b>	<b>125.-/หลอด</b>

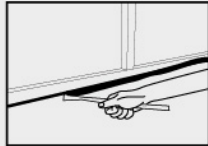
**วิธีใช้ / How to use**



1. ตัดปลายก้านบนขวดและตัดปลายก้านหลอด  
Cut inside the nozzle above and cut the nozzle tip.



2. ติดหลอดทาวเข้ากับปืนฉีดจีดทาวอุดบริเวณที่ต้องการ  
Load the cartridge in the caulking gun and inject.



3. ใช้พายหรือเกรียงเกลี่ยผิวทาวให้สม่ำเสมอทันที  
After caulking, immediately finish the surface using a spatula or trowel.



4. พื้นผิวจะแข็งตัวภายในเวลาประมาณ 5-10 นาที  
The surface will harden in approximately 5-10 min.

**ข้อมูลเกี่ยวกับอันตราย**  
**HAZARD STATEMENTS**

- ห้ามนำไปใกล้ตัวจุดไฟ • ห้ามสัมผัสที่ผิวโดยตรงอาจทำให้ระคายเคือง
- เป็นอันตรายต่อตา • อาจส่งผลกระทบต่อทารกในครรภ์หรือเด็กอ่อน
- Keep away from open flames. • Causes skin irritation.
- Causes serious eye damage. • May have adverse effects on reproductive functions or embryos.

**ระยะเวลาประกัน**  
**Duration of warranty**

12 เดือนหลังจากวันผลิต (เก็บรักษาในที่เย็นและห่างจากแสงแดด 5 ถึง 25 องศาเซลเซียส)  
12 months after the date of manufacture (Keep the product in a cool, dark place at 5°C - 25°C)





# ปืนยิงกาวซิลิโคน 9" CAULKING GUN 9"

**ตัวจับ ทำจากอลูมิเนียม คุณภาพดี**  
**ตัวโครงหนาถึง 0.2 ซม แข็งแรงทนทาน**  
**มีน้ำหนักเบา สนิมไม่เกาะ ทำความสะอาดง่าย**



**120.-/Pc**  
**24 Pcs/Cartron**

### คุณสมบัติ

- ใช้กับหลอดซิลิโคน
- ตัวจับทำจากอลูมิเนียมคุณภาพดี
- ตัวโครงหนาถึง 0.2 ซม แข็งแรงทนทาน
- แข็งแรงทนทาน
- ใช้งานง่ายน้ำหนักเบา
- มีอายุการใช้งานยาวนาน
- สนิมไม่เกาะง่าย
- ใช้งานทำความสะอาดง่าย
- น้ำหนักสินค้า 420 ก.

### Feature

- Used with silicone tube.
- The handle is made of high quality aluminum.
- Skeleton is 0.2 cm for thickness.
- Strong and durable.
- Easy to use and lightweight.
- Long lifetime.
- Corrosion protection.
- Easy to clean.
- Weight 420g

### การใช้งาน/How to use

- กดด้านหลังปืนด้วยหัวแม่มือ จากนั้นดึงแกนลูกสูบมาด้านหลัง  
Press the release at the rear of the gun with your thumb, releasing the plunger at the back of the gun.
- ดึงแกนลูกสูบไว้ตลอด จากนั้นใส่หลอดซิลิโคนเข้าไปด้านหน้า  
Pull the plunger all the way back. Put the tube into the gun, with the nozzle in the front.
- ดันหลอดซิลิโคนเข้าไปด้านหน้าให้พอดี จากนั้นปล่อยหัวแม่มือออกจากด้านหลัง  
Push the plunger tightly into the back of the tube, and remove your thumb. The gun is now loaded.
- ตัดปลายของหลอดซิลิโคน จากนั้นจับหลอดซิลิโคนให้ตรงจุดที่ใช้งาน  
Cut the tip of the cartridge so that the hole matches the size of the gap you want to fill.
- ระหว่างใช้งานควรถือปืนยิงซิลิโคน 45 องศา เพื่อใช้งานให้ได้ประสิทธิภาพสูงสุด  
Hold the gun at a 45 degree angle along the gap you want to seal.



### ข้อแนะนำ/Suggestion

- ทำความสะอาดพื้นผิวและทำให้แห้ง
- ในการใช้หลอดใหม่ ให้ทำการตัดที่ปลายซิลิโคนโดยทำมุม 45 องศา หรือประมาณ 1/4 ของปลายหลอด
- ในการใช้หลอดเก่าให้ตัดสลับจากปลายที่เป็น 45 องศา เป็น 90 องศา ตรงส่วนปลาย
- ใส่หลอดแทรกเข้าไปในปืนยิงกาว ดันตัวกดให้ติดกับกันหลอดซิลิโคน

- ค่อยๆ บีบตัวจับเพื่อให้ซิลิโคนไหลออกมา ถ้าไม่ออกให้ตัดปลายหลอดเพิ่ม
- ยิงซิลิโคนได้ด้วยมือเดียว
- กดปืนเพื่อให้ซิลิโคนไหลออกมา บางครั้งจำเป็นต้องใช้ปลายนิ้วกดผิวซิลิโคนให้ติดแน่น
- ในการหยุดยิงซิลิโคน ให้กดที่เก็บและดึงก้านกดออกมา
- ห้ามยิงกาวบนพรมเฟอร์นิเจอร์และเสื้อผ้า
- สามารถทำความสะอาดด้วยน้ำและสบู่
- สามารถอุดรูรั่วน้ำ ให้ยิงซิลิโคนขณะที่ยังมีน้ำค้างอยู่





# ปืนยิงซิลิโคนยาแนว 15"

## HEAVY DUTY SAUSAGE CAULK GUN



ความจุกระบอก

- กระจกทำจากอลูมิเนียม
- น้ำหนักเบา
- ด้ามจับถนัดมือ
- เหมาะกับของเหลวความหนืดปานกลางถึงสูง



ใช้กับซิลิโคนแบบหลอด



ใช้กับซิลิโคนแบบใส่กรอก



### รายละเอียดสินค้า (Specification)

ขนาด (Size)	:	15"
ความจุ (Capacity)	:	600 ml
วัสดุ (Material)	:	Aluminum
ความหนากระบอก (Thickness)	:	1.2 mm



พร้อมหัวฉีดพลาสติก 2 ชิ้น  
ภายในแพ็คเกจ

2 plastic nozzles in a package.

**460.-/Pc**  
**20 Pcs/Ctn**

### คุณสมบัติ (Feature)

- กระจกอลูมิเนียม ทำความสะอาดง่าย เหมาะสำหรับการใช้งานบ่อยครั้ง
- ที่จับและฝาปิดอลูมิเนียมทำให้น้ำหนักเบา สามารถใช้งานได้ด้วยมือเดียว
- เหมาะสำหรับยาแนวใส่กรอก (ขนาดไม่เกิน 600 มล.) และแบบหลอด
- อัตราส่วนแรงบีบ 14:1 เหมาะสำหรับวัสดุที่มีความหนืดปานกลางถึงสูง
- พร้อมหัวฉีดพลาสติกแบบถอดเปลี่ยนได้ 2 ชิ้น

- An easy to clean aluminum barrel good for frequent high volume use.
- Tough aluminum handle and caps make it light and durable.
- Suitable for both sausage pack (less than 600ml.) and cartridge
- 360° rotating barrel, can change the angle at will, adapted to any small corners.
- 14:1 thrust ratio, perfect for medium-high viscosity materials

### วิธีใช้ (How to use)

- ใช้งานร่วมกับซิลิโคน
- Use with silicone sealant.

### คำแนะนำ (Suggestion)

- ห้ามใช้ตัวทำละลายหรือสารเคมีรุนแรงในการทำความสะอาดชิ้นส่วนที่ไม่ใช่โลหะ สารเคมีอาจทำลายพื้นผิวของวัสดุ

- Never use solvents or other harsh chemicals for cleaning the non-metallic parts of the tool. These chemicals may weaken the materials used in these parts.

**คำเตือน: อย่าสัมผัสบริเวณก้านขณะใช้งาน อาจทำให้นิ้วถูกบีบระหว่างก้านกับตัวปืน**

**WARNING: Do not touch the rod during operation. Otherwise your finger may be pinched between the rod and the housing of the tool**



**880** กรัม/g





MULTI-PURPOSE PU-FOAM

# PU FOAM 750

## สเปรย์ฟิโม่

### อุดช่องว่าง กันซึม

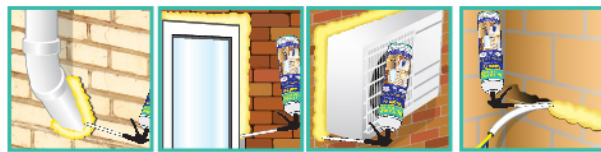
- ฉนวนความร้อน-ความเย็น • งานติดตั้ง • รอยรั่ว • ติ่มช่องว่าง
- ยึดชิ้นงาน • ซ่อมแซม • ใช้กับงานอลูมิเนียม • งานเหล็ก • งานปูน



ระยะเช็ดตัว  
**12-15 นาที**  
TACK FREE TIME (12-15 minute)

**3** ขยายตัวเท่า

1 กระป๋องใช้ได้  
**3.5 ตร.ม**



**290.-/Can**  
12 cans / Ctn

#### วิธีใช้

- ต่อหลอดฉีดเข้ากับกระป๋องฟิโม่
- เชยู่การะป๋องก่อนใช้งาน
- คว่ำการะป๋องขณะฉีด
- ฉีดอุดช่องว่างและรอให้แข็งตัวประมาณ 15 นาที
- ใช้คัตเตอร์ตกรแต่งตามรอยให้เข้ากับเนื้องาน
- ได้ตามปกติหลังจากฉีดไปแล้ว 15 นาที
- ทาสีทับได้ เมื่อฉีดแล้วทิ้งไว้ 1 วัน
- ถ้าใช้ไม่หมดให้ล้างหัวฉีดด้วยอะซิโตนหรือทินเนอร์



#### ข้อแนะนำ

- เก็บให้พ้นมือเด็ก • ควรสวมอุปกรณ์ป้องกัน
- หลีกเลี่ยงการสูดดม การสัมผัสถูกผิวหนัง
- หากถูกผิวหนัง ล้างออกด้วยน้ำสะอาดทันที
- เก็บในที่ร่ม ในอุณหภูมิไม่เกิน 40 องศา
- หลีกเลี่ยงการโดนแสงแดดและความร้อนโดยตรง

คำเตือน • ห้ามนำไปใกล้วัตถุไวไฟ • เป็นอันตรายต่อตา



อายุการเก็บรักษา / SHELF LIFE : 15 เดือน

เช็ดตัวเต็มที่ / FULL CURE TIME	: 1 วัน
ความหนาแน่น / DENSITY	: 20-25 kg / m <sup>3</sup>
ดูดซึมน้ำ / WATER ABSORPTION	: ≤1.5 g / 100 cm <sup>2</sup>



# MAGIC LEAK SEALER

## เมจิกลึคซีลเลอร์

### สเปรย์อุดรอยรั่ว

ป้องกันสนิม • การกัดกร่อนกันน้ำ • กันน้ำ  
PREVENT RUST • ANTI-CORROSION • WATERPROOF

• หลังคา • รางน้ำ  
• ผนัง • กันน้ำรั่ว • น้ำซึม

### อุดรอยรั่ว

**สีดำ**  
BLACK  
COLOR



• SEAL LEAKS • ROOFS • GUTTERS WALLS • LEAK PROOF • WATER SEEP  
สเปรย์อุดรอยรั่วเป็นฟิล์มยางแผ่นยึดหยุ่น เหมาะสำหรับพ่น  
ป้องกันน้ำรั่วซึมตามพื้นที่ต่างๆ เช่น หลังคา รางน้ำ ผนัง กันสาด  
ระเบียงเมทัลชีท หรือบริเวณที่ต้องถูกน้ำเป็นประจำ ช่วยป้องกันสนิมได้  
ยาวนาน ใช้ได้กับวัสดุต่างๆ เช่น เหล็ก ไม้ ปูน สังกะสี พลาสติก กระเบื้อง  
แก้ว สแตนเลส อลูมิเนียม ไฟเบอร์กลาส พีวีซี โวนิล ฯลฯ



หลังคา ROOF    ผนัง WALL    ท่อน้ำ PIPE

- กันน้ำ WATERPROOF
- ป้องกันสนิม PREVENT RUST
- ป้องกันการกัดกร่อน ANTI-CORROSION

### วิธีใช้งาน

- เขย่ากระป๋องก่อนใช้ ฉีดพ่นห่างจากพื้นผิว 20-30 ซม.
- รอให้น้ำยาแห้ง 3-5 นาที แล้วพ่นซ้ำอีกครั้ง
- หลังจากใช้เสร็จแล้ว ทำความสะอาดหัวพ่นโดยการคว่ำกระป๋องลงแล้วกดหัวพ่นจนกว่าจะไม่มีน้ำยาออกมา



### ข้อแนะนำ

- เก็บไว้ให้ห่างจากเด็ก • ไม่ควรเก็บไว้ที่อุณหภูมิสูงเกิน 40°C



**160.-/Can**  
12 cans/ctn

อายุการใช้งาน : 3 ปี  
(SHELF LIFE 3 YEARS)