



ISO 9001:2015
CERTIFIED
EN ISO 12100:2010

ก๊วอัดจาระบีลม Model: HG-12 HIGH PRESSURE GREASE PUMP

12L ความจุถัง
TANK

หัวปั๊มผลิตจากอลูมิเนียมตัน

1.31
กิโลกรัม



AIR INLET PRESSURE

6-8 BAR

OUTLET PRESSURE

300-400 BAR

- อัตราแรงดัน 50 : 1
- แรงดันขาเข้า 6-8 bar
- แรงดันขาออก 300-400 bar
- อัตราการไหล (ลิตร/นาที) 0.85 L/min

ช่วยรักษาประสิทธิภาพ

และยืดอายุการใช้งานให้เครื่องยนต์และเครื่องจักรต่างๆ

7,800.-/Pc
1 Pc/ Carton

รายละเอียด Specification

อัตราแรงดัน (Compression ratio)	50:1
แรงดันเข้า (Air inlet pressure)	6-8 บาร์ (bar)
อัตราการไหล (Grease delivery)	0.85 ลิตรต่อนาที (l/min)
แรงดันขาออก (Outlet pressure)	300-400 บาร์ (bar)
ความจุของถัง (Barrel capacity)	12 ลิตร (L)
เส้นผ่านศูนย์กลางกระบอกลม (Air cylinder diameter)	70 มิลลิเมตร (mm)
ความยาวสาย (Hose length)	4 เมตร (m)
ขนาดเครื่อง (Dimension)	30x32x76 (cm)
น้ำหนัก (Weight)	14 กิโลกรัม (kg)
ขนาดลัง (Carton size)	355 x315x840 มิลลิเมตร (mm)

เหมาะสำหรับ (Suitable for)

ยืดอายุการเสียดสีของชิ้นส่วน ยานยนต์หนัก มีการใช้กันอย่างแพร่หลายในรถยนต์ รถแทรกเตอร์ การฉีดจาระบี สำหรับเครื่องจักรไดนามิก
Prolong the friction parts of heavy vehicle's working life. It is widely used in automobile, tractors, dynamic machines grease injection aspects.

การติดตั้ง (Installation)

- นำจาระบีใส่ลงไปในถังอัดจาระบี
- ปิดลู่อกฟว้าครอบถังอัดจาระบีให้เรียบร้อย
- ติดตั้งเครื่องกรองไอน้ำปรับแรงดันเข้ากับทางเข้าลม
- ต่อสายลมเข้ากับตัวกรองไอน้ำ
- ติดตั้งสายอัดจาระบีเข้ากับหัวอัดจาระบีพร้อมมือบีบ
- Put grease into the grease tank. • Close the cover completely. • Attach the air filter to the air inlet. • Connect the air hose to air filter. • Install the grease hose to the grease gun.

คำแนะนำและข้อควรระวัง (Suggestion/Caution)

- ควรติดตั้งชุดกรองลมดักน้ำ เพื่อไม่ให้น้ำและความชื้นเข้าหัวปั๊มอัดจาระบีและตั้งแรงดันลมไม่เกิน 8 บาร์ ซึ่งเป็นสาเหตุหลักที่ทำให้หัวปั๊มได้รับความเสียหาย
- ตรวจสอบอุปกรณ์ ข้อต่อให้แน่ใจว่าไม่มีการรั่วซึม
- จาระบีต้องไม่มีเศษหรือสิ่งสกปรก ซึ่งอาจทำให้ปั๊มเสียหายได้
- Should install air filter in order to prevent water and moisture from entering the grease pump head. And set the air pressure not more than 8 bar, which is the main cause of the pump head being damaged.
- Check the joints ensure there is no leakage.
- Grease must not contain debris or dirt which may cause damage to the pump.

WARNING!

ไม่ใช่แรงดันลมเกินกว่าที่กำหนด 8 บาร์
DO NOT EXCEED THE MAXIMUM WORKING PRESSURE.



กั้วัดการะบิลล Model. HG-12

HIGH PRESSURE GREASE PUMP

SPARE PARTS

Hand butter

Pump

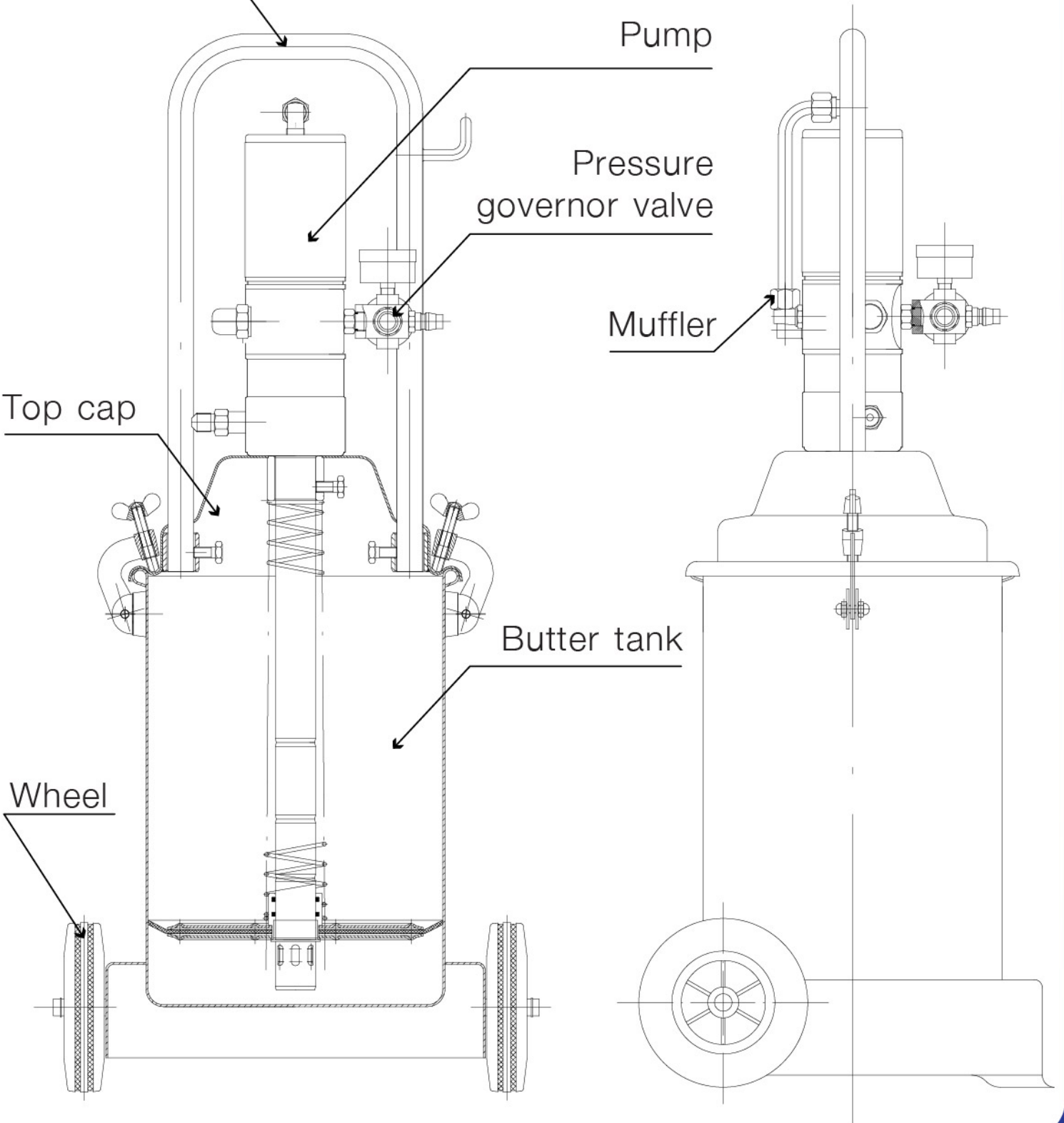
Pressure governor valve

Muffler

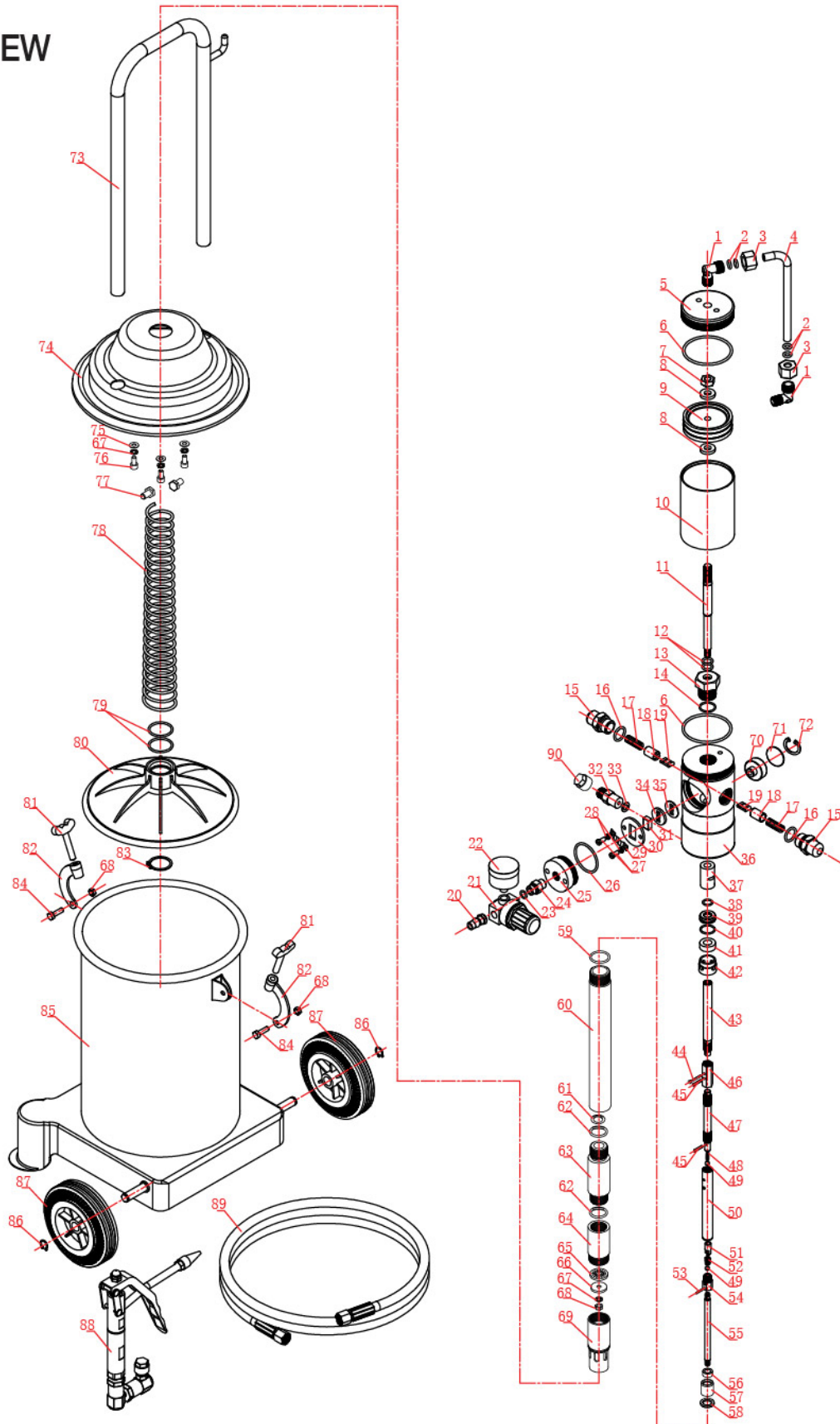
Top cap

Butter tank

Wheel



EXPLODED VIEW





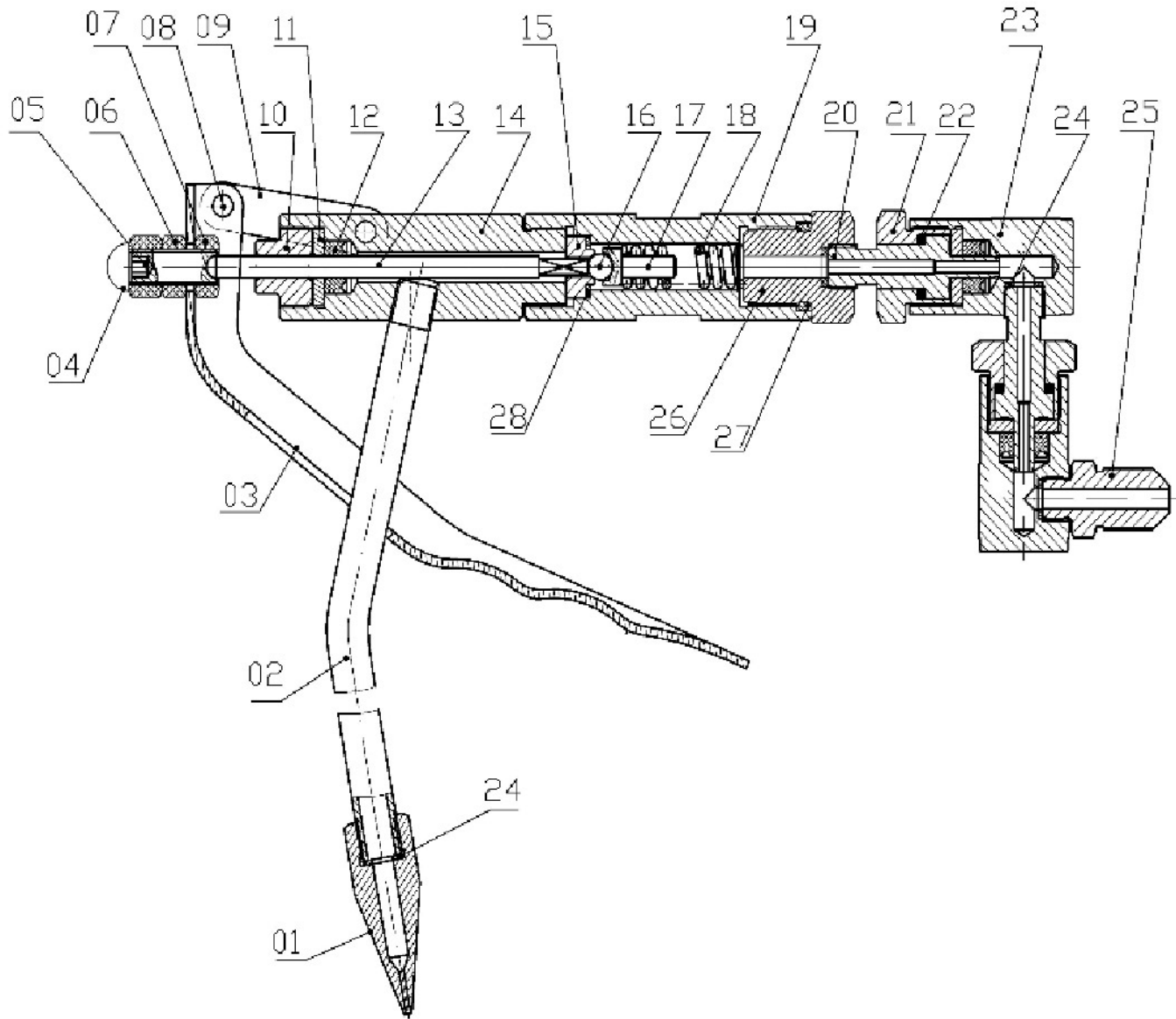
กั้วัดการะบิลล Model. HG-12

HIGH PRESSURE GREASE PUMP

SPARE PARTS LIST.

S/N	Name	Qty
1	elbow connector	2
2	O type seal ring	4
3	Air tube nut	2
4	Air tube	1
5	Cylinder cover	1
6	O type seal ring	2
7	Nut	1
8	Piston gasket	2
9	Piston	1
10	Cylinder	1
11	Piston rod	1
12	O type seal ring	2
13	Sealing screw	1
14	O type seal ring	1
15	Slider cover	2
16	O type seal ring	2
17	Reversing spring	2
18	Valve sleeves	2
19	Reversing clapper	2
20	Air inlet connector	1
21	Regulating valve module	1set
22	Pressure garge	1
23	O type seal ring	1
24	Pressure-regulating valve connector	1
25	Air chamber cover	1
26	O type seal ring	1
27	Slotted cheese head screw	2
28	Spring washer	2
29	Damping spring	1
30	Limit plate	1
31	Gas-supplier slide block	1
32	Oil outlet connector	1
33	Red copper gasket	2
34	Gas-supplier slide seat	1
35	Gas-supplier paper gasket	2
36	Gas supplier	1
37	Reversing sheet	1
38	O type seal ring	1
39	Sealing gasket	1
40	O type seal ring	1
41	U type seal ring	1
42	Sealing sleeve	1
43	Piston extension rod	1
44	Cotter pin	1
45	Coiling spring pin	2

S/N	Name	Qty
46	Adjust nut	1
47	Connecting rod	1
48	Straight oil inlet spring	1
49	Steel ball	2
50	Plunger rod	1
51	Spring seat/base	1
52	Taper oil inlet spring	1
53	Coiling spring pin	2
54	Valve core	1
55	Loading rod	1
56	U type seal ring	1
57	Check valve	1
58	Check valve gasket	1
59	O type seal ring	2
60	Connecting pipe	1
61	O type seal ring	1
62	O type seal ring	2
63	Pump body	1
64	Oil inlet valve seat	1
65	Oil filter	1
66	Loading plate	1
67	Spring gasket	4
68	Scoew	3
69	Oil inlet pipe	1
70	Silencer body	1
71	Silencer	1
72	Hole spring	1
73	Handle	1
74	Barrel cover	1
75	Flat gasket	3
76	Inner hexagon bolt	3
77	Hexagon bolt	2
78	Oil press spring	1
79	O type seal ring	2
80	Oil press plate	1
81	Butterfly screw	2
82	Red part of barrel and cover locker	2
83	Shaft clasp spring	1
84	Hexagon bolt	2
85	Oil barrel	1set
86	Shaft clasp spring	2
87	Wheel	2
88	Grease gun	1
89	High pressure pipe	1
90	Oil stopper	1



NO	NAME	NO	NAME	NO	NAME
01	Gun mouth	10	Compression screw	19	Takes over control
02	Drill tubing	11	Seal filling piece	20	Core axis
03	Handle	12	Grease seal	21	Seals the nut I
04	Round head nut	13	Roof bar	22	2mm Steel ball
05	Adjusts the screw rod	14	Main body	23	Attachment body
06	Thin nut	15	Valve holder	24	Red copper pad
07	Thick nut	16	6mm Steel ball	25	Grease-inlet connector
08	Rivet	17	Steel ball place	26	Seals the nut II
09	Including contact tag	18	Spring	27	O type seal ring



ถังอัดจาระบีลม

HIGH PRESSURE GREASE INJECTOR

ISO9001 CE

HG-45

แรงดันลมเข้า
AIR INLET PRESSURE

6-8 BAR

แรงดันขาออก
OUTLET PRESSURE

300-400 BAR

ความจุถัง
CAPACITY

45 L TANK

เหมาะกับการใช้งาน
ในโรงงานอุตสาหกรรม

งานก่อสร้าง การเกษตร และยานยนต์

สายอัดจาระบี
ยาว 4 ม.

คอปเปอร์สวเร็ว 1/4"

วิธีการใช้งาน : HOW TO USE

1. ใส่จาระบีลงในถังอัดจาระบี
2. ปิดลิ้นกฟาคครอบถังอัดจาระบีให้เรียบร้อย
3. ติดตั้งเครื่องกรองไอน้ำปรับแรงดันเข้ากับทางเข้าลม
4. ต่อสายลมเข้ากับตัวกรองไอน้ำ
5. ติดตั้งสายอัดจาระบีเข้ากับหัวอัดจาระบีพร้อมมือบีบ

ข้อแนะนำ : SUGGESTION

- ตรวจสอบความพร้อมของถังอัดจาระบีและเครื่องกรองไอน้ำ
- ตรวจสอบอุปกรณ์ข้อต่อให้แน่ใจว่าไม่มีการรั่วซึม
- ใช้อุปกรณ์นี้ตามวัตถุประสงค์เท่านั้น หากคุณไม่แน่ใจเกี่ยวกับการใช้งานโปรดอ่านคู่มือการใช้งานทั้งหมด

ข้อควรระวัง : CAUTION

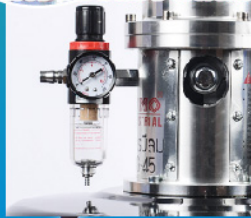
- ห้ามใช้งานกับถังแก๊สที่สามารถติดไฟได้โดยเด็ดขาด เพราะแรงดันลมไม่เท่ากัน
- โปรดเติมน้ำมันลงในจาระบีเล็กน้อยในขณะที่ใช้งาน
- ห้ามใช้งานเครื่องโดยไม่มีจาระบีภายในถังโดยเด็ดขาด จะทำให้อุปกรณ์และตัวเครื่องเกิดความเสียหาย
- ห้ามใช้ฉีดใส่คนหรือสัตว์โดยเด็ดขาด
- ปิดเครื่องและถอดสายลมออกเมื่อไม่ใช้งาน
- ควรทำความสะอาดสายลมอยู่เสมอ

WARNING!

ไม่ใช่แรงดันลมเกินกว่าที่กำหนด
DO NOT EXCEED THE MAXIMUM WORKING PRESSURE.



เกจปรับแรงดันลม



เกลียว M14x1



ทางลมเข้า 1/4"

เกลียว M14x1



10,000.-/Pc
1 Pc/Carton

อะไหล่สำหรับถังอัดจาระบีลม



ปืนยิงจาระบี

1,400.-/Pc

M14x1mm



ชุดหัวบีบ

5,500.-/Pc

รายละเอียดสินค้า / SPECIFICATION

COMPRESSION RATION/อัตราแรงดัน	50 : 1
AIR INLET PRESSURE/แรงดันขาเข้า	6-8 bar
PUMP CAPACITY/อัตราการไหล (ลิตร/นาที)	0.85 L/min
OUTLET PRESSURE/แรงดันขาออก	300-400 bar
BARREL CAPACITY/ความจุของถัง	45 L
AIR CYLINDER DIAMETER/เส้นผ่านศูนย์กลางกระบอกลม	70 mm
HIGH PRESSURE HOSE LENGTH/ความยาวสาย	3/8"x4 m
DIMENSION/ขนาด	40x40x84 cm
WEIGHT/น้ำหนัก	18.5 kg

อุปกรณ์ลม : PNEUNETIC

Categorie07

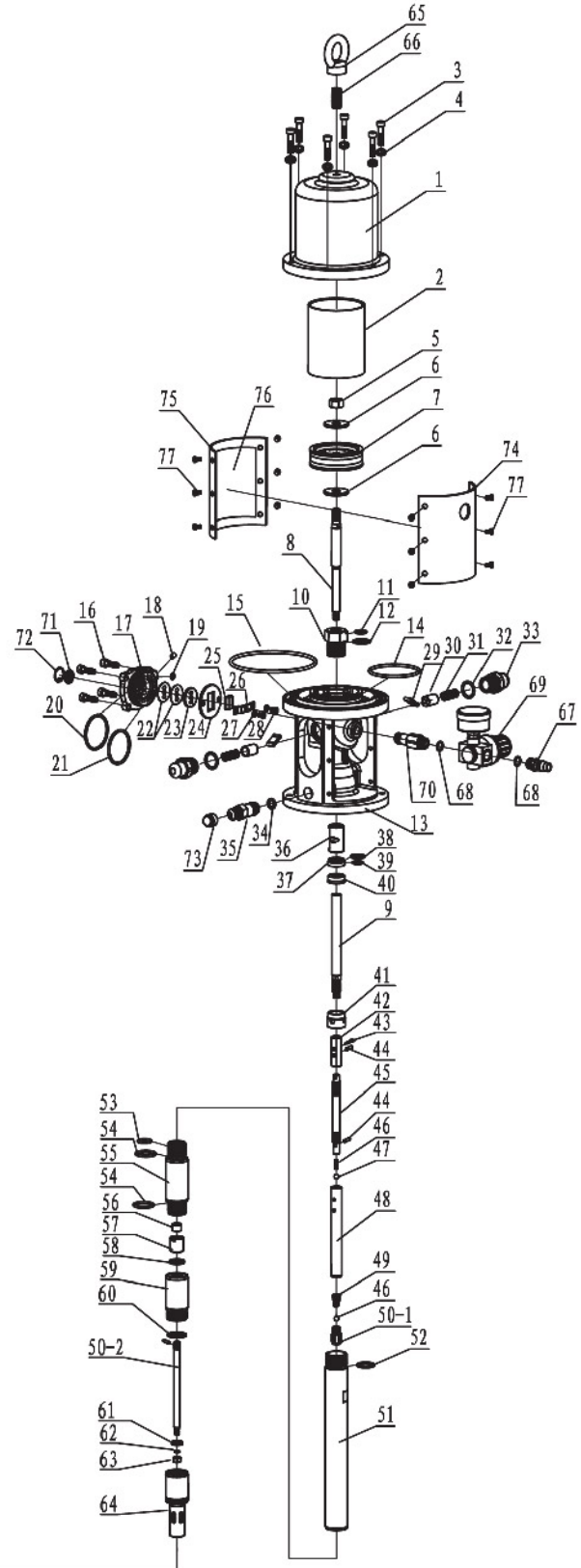
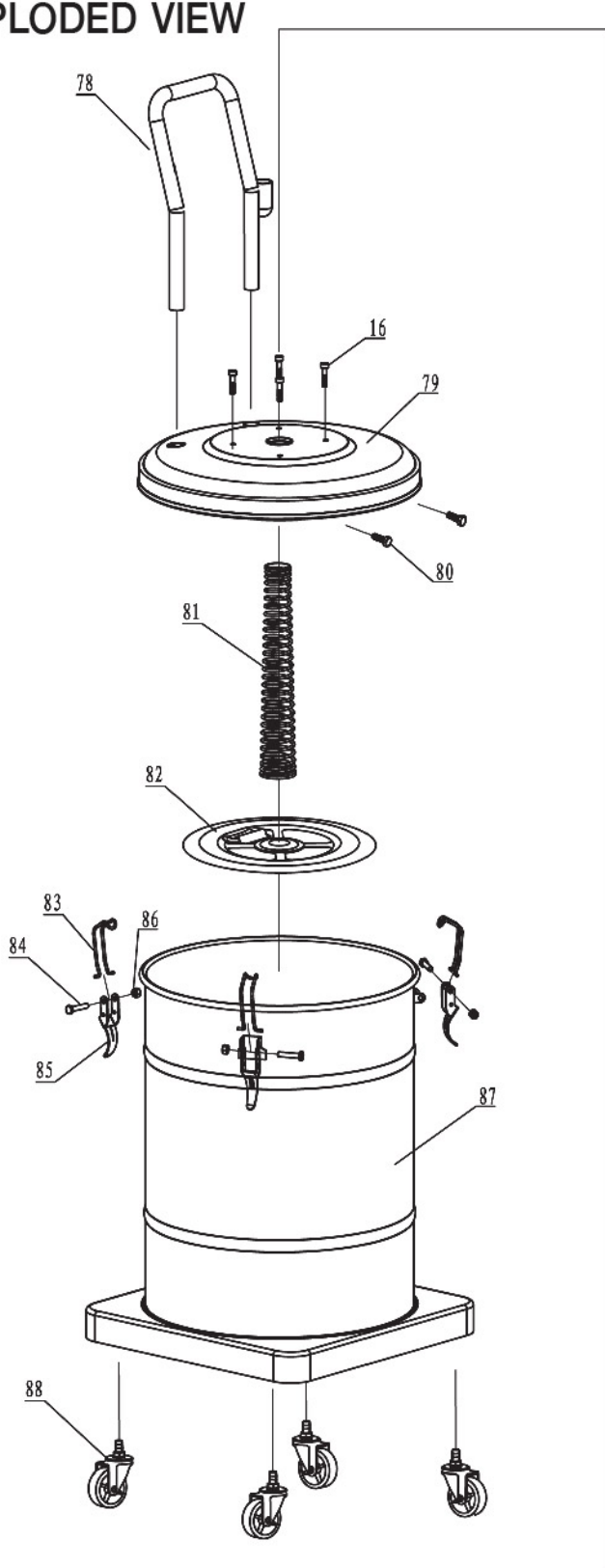


ถังอัดจาระบีลม **HG-45**

HIGH PRESSURE GREASE INJECTOR

SPARE PARTS

EXPLODED VIEW





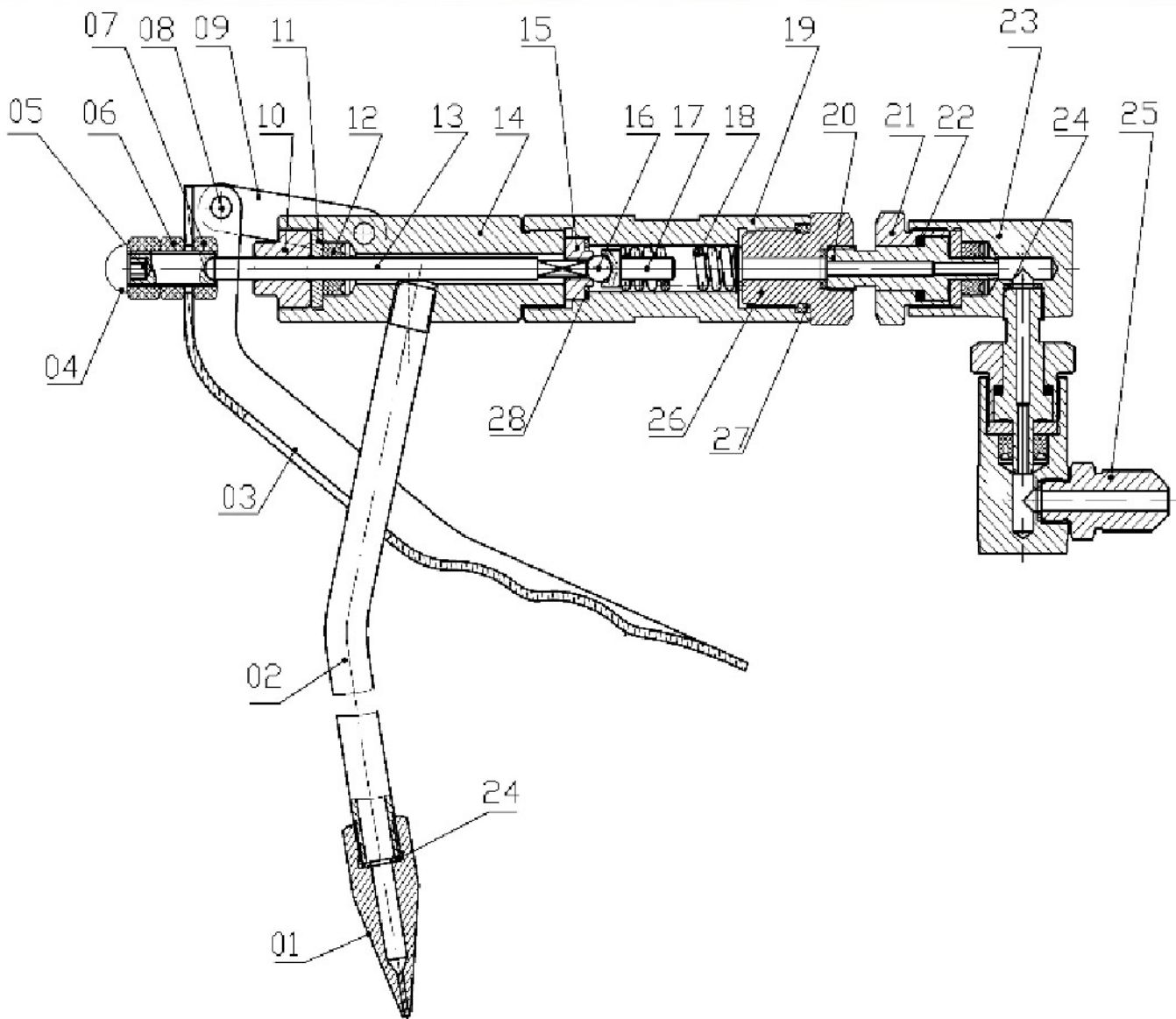
ถังอัดจาระบีลม **HG-45**

HIGH PRESSURE GREASE INJECTOR

SPARE PARTS LIST.

NO.	DESCRIPTION	PRICE	NO.	DESCRIPTION	PRICE
1	CYLINDER		46	GREASE INLET SPRING	
2	PISTON CYLINDER		47	STEEL BALL SØ6	
3	INSIDE HEXAGULAR CYLINDER HEAD BOLT		48	PLUNGER PISTON POLE	
4	SPRING GASKET M6X25		49	THE OIL INLET SPRING A	
5	TURRNET NUT Ø6		50	LOADING POLE ASSEMBLY	
6	PISTON GASKET		50-1	SPOOL	
7	PISTON		50-2	LIFTING ROD	
8	PISTON ROD		51	CONNECTING PIPE	
9	PISTON ROD		52	O TYPE SEAL RING Ø24X2.4	
10	SEALING SCREW		53	O TYPE SEAL RING Ø19.3X2.65	
11	O TYPE SEAL RING Ø16X2.4		54	O TYPE SEAL RING Ø25.5X2.65	
12	O TYPE SEAL RING Ø23.6X1.8		55	PUNP BODY	
13	PUMP BODY SET		56	U SEAL RING UN 8X14X6	
14	O TYPE SEAL RING		57	CHECK VALVE	
15	O TYPE SEAL RING Ø67.5X3.1		58	CHECK VALVE GASKET	
16	INSIDE HEXAGULAR CYLINDER HEAD BOLT Ø116.1X3.55	30.-	59	GREASE INLET VALVE SEATING	
17	GAS DISTRIBUTION CAP M6X20		60	OVERFLOW RING	
18	GUN RIVET		61	LOADING BOARD	
19	O TYPE SEAL RING Ø5X8		62	SPRING GASKET Ø6	
20	O TYPE SEAL RING Ø8.5X1.6		63	TURRET NUT	
21	O TYPE SEAL RING Ø46X2.5		64	GREASE INLET PIPE	
22	PAPER GASKET Ø45.3X2.65		65	EYENUT M12	
23	GAS-SUPPLIER SEATING	ขายยกชุด	66	INNER SIX ANGLE SET SCREW WITH FLAT M12X25	
24	CLAPBOARD	no.	67	AIR INLET CONNECTOR	
25	GAS SUPPLIER SLIDE BLOCK	22-28	68	O TYPE SEAL RING Ø12.6X1.8	
26	DAMPING SPRING	150.-	69	PRESSURE GOVERNOR VALVE 0-1MPA, 0-150PSI	
27	SPRING GASKET		70	PRESSURE GOVERNOR VALVE CONNECTOR	
28	CROSS RECESSED SMALL PAN HEAD SCREWS Ø4		71	BLOOP Ø18	
29	REVERSE VALVE M4X9		72	HOLE CIRCLIP Ø18	
30	VALVE SLEEVES		73	LEARING OIL CAUL KING	
31	REVERSE SPRING		74	THE COVER PLATE B	
32	O TYPE SEAL RING Ø22.3X2.65		75	THE COVER PLATE A	
33	SLIDE SEATING		76	SILENCER COTTON	
34	PURPLE COPPER GASKET		77	CRUCIFORM SLOT SCREW M5X8	
35	GREASE-OULET CONNECTOR		78	HAND BUTTER	200.-
36	DRAW COVER		79	TOP CAP	600.-
37	SEALING GASKET		80	TURRET BOLT M8X15	
38	O TYPE SEAL RING Ø19.6X1.8		81	PRESSES OIL SPRING	
39	O TYPE SEAL RING Ø14.8X1.8		82	PRESSES OIL DISK Ø282	
40	U SEAL RING UN12X22X8		83	HANGER	
41	SEALING COVER		84	TURRET BOLT M6X30	
42	ADJUSTING NUT		85	TRIGGER	
43	COTTER PIN Ø3X20		86	NYLON NUT M6	
44	SPRING PIN Ø3X15		87	LADLE BODY	
45	CONNECTING POLE		88	WHEEL M10	

SPARE PARTS LIST.



NO.	DESCRIPTION	PRICE	NO.	DESCRIPTION	PRICE
1	GUN MOUTH		15	VALVE HOLDER	
2	DRILL TOUBING		16	6 MM STEEL BALL	
3	HANDLE		17	STEEL BALL PLACE	
4	ROUND HEAD NUT		18	SPRING	
5	ADJUST THE SCREW ROD		19	TAKE OVER CONTROL	
6	THIN NUT		20	CORE AXIS	
7	THICK NUT		21	SEAL AND NUT I	
8	RIVET		22	2 MM STEEL BALL	
9	INCLUDING CONTACT TAG		23	ATTACHMENT BODY	
10	COMPRESSION SCREW		24	RED COPPER PAD	
11	SEAL FILLING PIECE		25	GREASE-INLET CONNECTOR	
12	GREASE SEAL		26	SEAL AND NUT II	
13	ROOF BAR		27	O TYPE SEAL RING	
14	MAIN BODY				



อะไหล่สำหรับถังอัดจาระบีลม

ACCESSORIE FOR HIGH PRESSURE
GREASE INJECTOR

MODEL **HG-45**

ชุดหัวปั๊ม

GREASE INJECTOR PUMP



5,500.-/Pc

ปืนยิงจาระบี

GREASE GUN



M14x1mm

1,400.-/Pc

สายอัดจาระบีแบบใช้ลม

HOSE OF GREASE
INJECTOR



รายละเอียดสินค้า

ความยาวสาย : 4 m

วัสดุ : Rubber

แรงดันสูงสุด : 75 บาร์

ข้อต่อ : 14x1

น้ำหนัก : 11.5 kg

1,000.-/Pc



กระบอกอัดจาระบี 2 ลูกสูบ

GREASE GUN

MODEL SM-602

ความจุกระบอก
CAPACITY **600 CC**

แรงดันสูงสุด
MAX. PRESSURE **965 BAR**

อัตราการอัดจาระบี
STROKE CAPACITY **1.3 g/Stroke**

• ลูกสูบ 2 แกน เพื่อให้มีความแข็งแรงในการอัดจาระบี อมเคลือบด้วยวานิชสีเหลืองเพื่ออายุการใช้งานที่ยาวนาน

Double strut powerful. Yellow Baking varnish, finish for service life.

• วาล์วสำหรับไล่ลม

ที่ค้างในกระบอก
Bleed valve



• คันโยก แข็งแรงทำจากวัสดุที่มีคุณภาพสูง ใช้งานได้นาน

The handle is durable and made from high quality materials. Make it can be used for a long time.

• มือจับหุ้มยาง

กระชับ จับถนัดมือ ไม่ลื่น
The handle is covered by a rubberized grip, comfortable grip.

• กระบอกทำจาก PET

มีความแข็งแรง ทนทาน เหนียวและใส ป้องกันการรั่วซึมได้ดี ไม่เป็นสนิม

Body is made from PET (Polyethylene terephthalate), strong, durable, clear, prevent leaking and not rust.

970.-/Pc
10 Pcs/Carton

• ช่องใส่สายหรือท่อ

สำหรับฉีดจาระบี
for grease injection tube.



รายละเอียดสินค้า / Specification

ความจุกระบอก (Capacity)	600CC
แรงดันใช้งาน (Working Pressure)	310bar (4500psi)
แรงดันสูงสุด (Max Pressure)	965bar (14000psi)
อัตราการอัดจาระบี (Stroke Capacity)	1.3g / Stroke
ขนาดลูกสูบ (Cylinder Size)	2xØ8 มม.(mm)
ท่อเหล็ก (Steel Hose)	Ø10x150 มม.(mm)
วัสดุฝาปิด (Head Cap)	Aluminum
วัสดุหัว (Head)	Steel
ขนาดข้อต่อ (Coupling Size)	NPT1 / 8-27
ขนาดหัวฉีด (Nozzle Size)	40 มม.(mm)

วัสดุกระบอก (Body)	PET
กระบอก (Body)	2 Layers
น้ำหนัก (Net Weight)	1.3 กก.(kg)
ขนาดสินค้า (Dimensions)	420x64x120 มม.(mm)

อุปกรณ์มาตรฐาน (Standard accessories)



คุณสมบัติ / Feature

- สามารถอัดจาระบี 1.3 กรัม / การโยก 1 ครั้ง
- มีวาล์วไล่ลมที่ค้างในกระบอก
- ระบบล็อกก้านดึงแบบอัตโนมัติ
- กระบอกใสมองเห็นปริมาณจาระบีที่เหลือได้ชัดเจน

- Can grease 1.3g / 1 stroke.
- Have a released valve for air remaining in the cylinder.
- Automatic locking pull-rod system.
- Clear cylinder, can see the amount of grease remaining clearly.

ข้อแนะนำ / Suggestion

- ห้ามดัดแปลงอุปกรณ์กระบอกฉีดจาระบี
- ห้ามใช้แรงดันเกินกว่าที่กำหนดไว้
- สวมอุปกรณ์ป้องกันก่อนใช้งาน

- Do not modify the grease cylinder.
- Do not use overpressure.
- Wear protective equipment before use.



กระบอกอัดจาระบี 2 ลูกสูบ

GREASE GUN

MODEL SM-902

ความจุกระบอก
CAPACITY **900 CC**

แรงดันสูงสุด
MAX. PRESSURE **690 BAR**

อัตราการอัดจาระบี
STROKE CAPACITY **1 g/Stroke**

• ลูกสูบ 2 แกน

เพื่อให้มีความแข็งแรงในการอัดจาระบี อมเคลือบด้วยวานิชสีเหลือง เพื่ออายุการใช้งานที่ยาวนาน
Double strut powerful. Yellow Baking varnish, finish for service life.



• ช่องใส่สายหรือท่อสำหรับฉีดจาระบี
for grease injection tube

• คับโยก แข็งแรงทำจากวัสดุที่มีคุณภาพสูง ใช้งานได้นาน

The handle is durable and made from high quality materials. Make it can be used for a long time.

• มือจับหุ้มยาง
กรง-ซัน จับถนัดมือ ไม่ลื่น

The handle is covered by a rubberized, comfortable grip.

• วาล์วสำหรับไล่ลมที่ค้างในกระบอก
Bleed valve

• กระบอกทำจากโลหะคุณภาพสูง แข็งแรง ทนทาน ไม่แตกง่าย ไม่เป็นสนิมและป้องกันการรั่วซึมได้ดี
Grease cylinder is made from high quality metal, strong, durable, not cracking, rust-proof, able to prevent leakage well.

720.-/Pc
12 Pcs/Carton

อุปกรณ์มาตรฐาน (Standard accessories)



1. สายอ่อน (Flexible Hose) 1 Pc
2. ท่อแข็ง (Steel Tube) 1 Pc
3. หัวฉีดจาระบี (Grease Nozzle) 2 Pc

รายละเอียดสินค้า / Specification

ความจุกระบอก (Capacity)	900CC
แรงดันใช้งาน (Working Pressure)	310bar (4500psi)
แรงดันสูงสุด (Max Pressure)	690bar (10000psi)
อัตราการอัดจาระบี (Stroke Capacity)	1.0g / Stroke
ขนาดลูกสูบ (Cylinder Size)	2xØ8 มม.(mm)
ท่อเหล็ก (Steel Hose)	Ø10x150 มม.(mm)
วัสดุฝาปิด (Head Cap)	Aluminum
วัสดุหัว (Head)	Steel
ขนาดข้อต่อ (Coupling Size)	NPT1 / 8-27
ขนาดหัวฉีด (Nozzle Size)	40 มม.(mm)
กระบอก (Body)	2 Layers
น้ำหนัก (Net Weight)	1.6 กก.(kg)
ขนาดสินค้า (Dimensions)	440x72x122.4 มม.(mm)

คุณสมบัติ / Feature

- สามารถอัดจาระบี 1.3 กรัม / การโยก 1 ครั้ง
- มีวาล์วไล่ลมที่ค้างในกระบอก
- ระบบล็อกก้านดึงแบบอัตโนมัติ
- Can grease 1.0g /1 stroke.
- Have a released valve for air remaining in the cylinder.
- Automatic locking pull-rod system.

ข้อแนะนำ / Suggestion

- ห้ามดัดแปลงอุปกรณ์กระบอกฉีดจาระบี
- ห้ามใช้แรงดันเกินกว่าที่กำหนดไว้
- สวมอุปกรณ์ป้องกันก่อนใช้งาน
- Do not modify the grease cylinder.
- Do not use overpressure.
- Wear protective equipment before use.



วิธีการใส่จาระบีแท่ง และ กิ่ง (CARTRIDGE LOADING & BULK LOADING)

<p>1</p>  <p>ถอดกระบอกอัดจาระบี</p> <p>Unscrew the gun head.</p>	<p>2</p>  <p>ดึงก้านอัดจาระบี (T-knob) จนสุดแล้วดึงสลักด้านข้าง ออกเพื่อให้ล็อก</p> <p>Draw the T-knob fully backward then latch side way.</p>	<p>3A แท่ง</p> 	<p>ใส่จาระบีแบบแท่ง ในกระบอกอัดจาระบี</p> <p>(For cartridge loading) Insert grease cartridge.</p>	<p>4</p> 	<p>5</p> 
		<p>3B แท่งกิ่ง</p> 	<p>ดึงจาระบีจากกิ่ง ใส่เข้าไปในกระบอกอัดจาระบี</p> <p>(For bulk loading) Load grease into barrel.</p>	<p>หมุนและปล่อยก้านกระบอกสูบขึ้นโยกเพื่ออัดอากาศเข้าไปในกระบอกอัดจาระบี</p> <p>Release the T-knob then pump the lever to compress air.</p>	<p>กดปุ่มตรงหัวบีบของกระบอกอัดจาระบีเพื่อไล่อากาศที่ค้างออก</p> <p>Trigger the air vent to release trapped air.</p>

วิธีใช้กับเครื่องโหลด (DISPENSER LOADING)

- 1.ถอดท่อแข็งหรือสายอ่อนออกจากกระบอกอัดจาระบี
- 2.เชื่อมต่อข้อต่อตรงหัวกระบอกอัดจาระบีเข้ากับเครื่องโหลด
- 3.ดึงก้านอัดจาระบีของกระบอกอัดจาระบีไปด้านหลังจนสุด
- 4.โยกคันโยกที่เครื่องโหลดเพื่อให้จาระบีเข้าไปในกระบอกอัดจาระบี
- 5.ถอดกระบอกอัดจาระบีออกจากเครื่องโหลดใส่ท่อแข็งหรือสายอ่อนให้แน่นและพร้อมใช้งาน

1. Remove filler plug from the gun head.
2. Couple the filler valve with a dispenser adapter.
3. Extend the T-knob trigger of barrel backward fully.
4. Pump the lever to load the grease into the barrel.
5. Remove dispenser adapter and tighten back the filler plug on the barrel, now it is ready for using.



WARNING

- อ่านคำเตือนเพื่อความปลอดภัยและข้อแนะนำทั้งหมด การไม่ปฏิบัติตามคำเตือนและคำแนะนำอาจเป็นสาเหตุทำให้เกิดความเสียหายต่อทรัพย์สิน หรือได้รับบาดเจ็บอย่างร้ายแรง
- Read all safety warnings and all instructions, failure to follow the warnings and instructions may cause damage to property or serious injury.



สายอ่อนอัดจาระบี 12"

FLEXIBLE GREASE HOSE



เกลียว 1/8-27 NPT



50.-/Pc
1 Pc/Pack

รายละเอียดสินค้า

ขนาดสินค้า (Product size) : 12"x9 mm
ขนาดเกลียว (Coupling size) : 1/8-27 NPT
แรงดันใช้งาน (Working pressure) : 310bar (4500 PSI)
แรงดันสูงสุด (Max.Working pressure) : 690bar (10000 PSI)

Specification :

วิธีใช้ : ใช้งานร่วมกับกระบอกอัดจาระบี
ข้อแนะนำ : ควรเลือกขนาดสินค้าให้
เหมาะสมกับการใช้งาน

คำเตือน : ห้ามใช้แรงดันเกินกว่าที่กำหนด

ใช้งานร่วมกับ กระบอกอัดจาระบี

