



# เครื่องเจาะคoring 7"

DIAMOND CORING MACHINE  
(พร้อมแท่นจับ)

MODEL  
**DC175**

ISO:9001

THE ROCK OF  
POWER  
BOMBER

แข็งแกร่ง ต้อง ซูโม

สินค้าไม่รวมดอกคoring  
เป็นสินค้าซื้อขายแยก

รองรับการเจาะสูงสุด

**175mm**

ขนาดดอกคoringที่ใช้ได้  
**Ø25-Ø175 mm**  
**(1"-7")**

กำลังไฟฟ้า **2400W**



**9,900.-/Pc**  
1 Pc/Ctn

### ข้อมูลทางเทคนิค (Technical Data)

แรงดันไฟฟ้า Rated Voltage	220V
ความถี่ไฟฟ้า Rated Frequency	50Hz
กำลังไฟฟ้า Rated Input Power	2400W
ความเร็วรอบ No-Load Speed	0-1400RPM
แอมป์ Amps	11.4 Amps
แรงบิด Torque	18 N.m
หัวจับดอกคoring Tool Holder	1-1/4" 7UNC
ขนาดดอกคoring Max. Coring Drill Bit	Ø175 mm (7")
ขนาดแปรงถ่าน Carbon Brush	7x17x16 mm
ขนาดความยาวสายไฟ Cable Length	2 m
ขนาดเครื่อง Dimension Of Machine	48x57x12 cm
น้ำหนักเครื่อง Weight Of Machine	6.7 kg
ขนาดแท่นจับ Dimension Of Base	15x20x68 cm
น้ำหนักแท่นจับ Weight Of Base	6.2 kg



### อุปกรณ์มาตรฐาน (Standard Accessories)

1. ด้ามจับเสริม (Auxiliary Handle)
2. ด้ามจับเสริมท้าย (Rear Auxiliary Handle)
3. แปรงถ่าน (Carbon Brush)
4. สายยางยาว 3 ม. (Water Hose)
5. ประแจ (Wrench)
6. ข้อต่อสายน้ำ (Water Connector)
7. ฐานเครื่อง (Stand)

### ความสามารถในการเจาะ (CAPACITY OF DRILLING)

	ชิ้นงาน Workpiece	ขนาดดอกคoring Size of coring drill bit
	 CONCRETE	Ø25-Ø175 mm (1"-7")

### เหมาะสำหรับ

เจาะพื้นคอนกรีต ผนังคอนกรีตด้วยระบบ  
แบบเจาะเปียก

### วิธีใช้

ใช้กับดอกเจาะคoring ขนาด Ø25 - Ø175 มม.  
(Ø1"-Ø7") ขนาดเกลียว 1-1/4" 7UNC

### WARNING

- ก่อนการประกอบและการปรับแต่งให้ดึงปลั๊กไฟออกจากเต้าเสียบเสมอ
- อ่านคำเตือนเพื่อความปลอดภัย และข้อแนะนำทั้งหมด การไม่ปฏิบัติตามคำเตือนและข้อแนะนำอาจเป็นสาเหตุให้ถูกไฟฟ้าดูด เกิดไฟไหม้ หรือได้รับบาดเจ็บอย่างร้ายแรง
- Prior to assembly and adjustment always pull out the power plug from the mains socket. • Read all safety warnings and all instructions. Failure to follow the warnings and instructions may result in electric shock, fire or serious injury.

### ข้อแนะนำ

ควรเจาะด้วยระบบน้ำเพื่อช่วยลดความร้อน  
และยืดอายุการใช้งานของดอกเจาะคoring



# เครื่องเจาะคoring 7"

DIAMOND CORING MACHINE  
(พร้อมแท่นจับ)

MODEL  
**DC175**

ISO:9001

ชิงแรงทน คoring ชูโม้

THE ROCK OF  
POWER  
BOMBER

## ด้ามจับเสริมท้าย (Rear auxiliary hand)

ช่วยให้การประกอบใส่ฐานเจาะได้ง่ายและจับถือเครื่องมือได้อย่างมั่นคง  
Rear auxiliary hand to support setting of machine on drilling base easily and hold machine firmly.

## แปรงถ่าน (Carbon brush)

Size 7x17x16 mm



## ตัวเครื่อง (Body)

ทำจากพลาสติกเอ็นจิเนียริงแข็งแรง ทนทาน ไม่ลามไฟ  
Housing is flame resistant engineering plastic.

## ด้ามจับ (Handle) ออกแบบตามสรีระศาสตร์เพื่อลด

ความเมื่อยล้าของข้อมือในขณะที่ทำงาน  
Handle is designed according to ergonomics. It reduces user's wrist fatigue while working.

## ก๊วน (Armature)



6205RS

6204RS

6003 2RS

6001RS

6000Z

608Z

## พัลลอป (Stator)



## ลูกปืน (First class bearing)



## ด้ามจับเสริม (Auxiliary hand)

ช่วยให้การเจาะง่ายขึ้นและจับถือเครื่องมือได้อย่างมั่นคง  
Helping easier drilling and tool holding steadily.

## เกลียว 1 1/4" 7UNC

ใช้กับดอกคoringทั่วไปในท้องตลาดได้โดยไม่ต้องใช้อะแดปเตอร์

Standard thread 1 1/4" 7UNC can be used with coring drill bits in market.



## ข้อต่อสายน้ำ (Water Connector)

สำหรับต่อกับสายน้ำเพื่อลดความร้อนของดอกเจาะขณะทำการเจาะ  
Water hose connector for cooling coring drill bit while drilling.

## สวิตช์ (Switch) เป็นแบบไกปืนสามารถกด

ได้ด้วยสองนิ้วเพื่อลดความเมื่อยล้าของนิ้วมือและสามารถปรับความเร็วรอบได้ตามแรงกด  
Switch is large trigger which can reduce fatigue by pressing with two fingers. it variable speed switch and controlled by pressure.

ปุ่มล็อกสวิตช์ใช้ล็อกสวิตช์ในกรณีทำงานต่อเนื่องเวลานาน  
Switch locker button for continuous operation.

สายไฟยาว 2 ม.

## สำหรับคล้องเชือกหรือสลิงมัดกับเสาเพื่อความมั่นคงของฐาน

For rope or cable sling to tie with pole.

## ด้ามจับ สำหรับเคลื่อนย้ายฐาน

Handle for moving base.

## ด้ามจับหมุน

ด้ามจับหมุนเพื่อเลื่อนเครื่องขึ้นลงเวลาเจาะ  
Handle for rotating machine up and down.

## เสา สำหรับปรับเครื่องขึ้นลง

Pillar for adjusting machine up and down.

## ฐาน สำหรับยึดอยู่กับที่ในการเจาะ

Base for holding in drilling.





# เครื่องเจาะคoring 7" DIAMOND CORING MACHINE (พร้อมแท่นจับ)

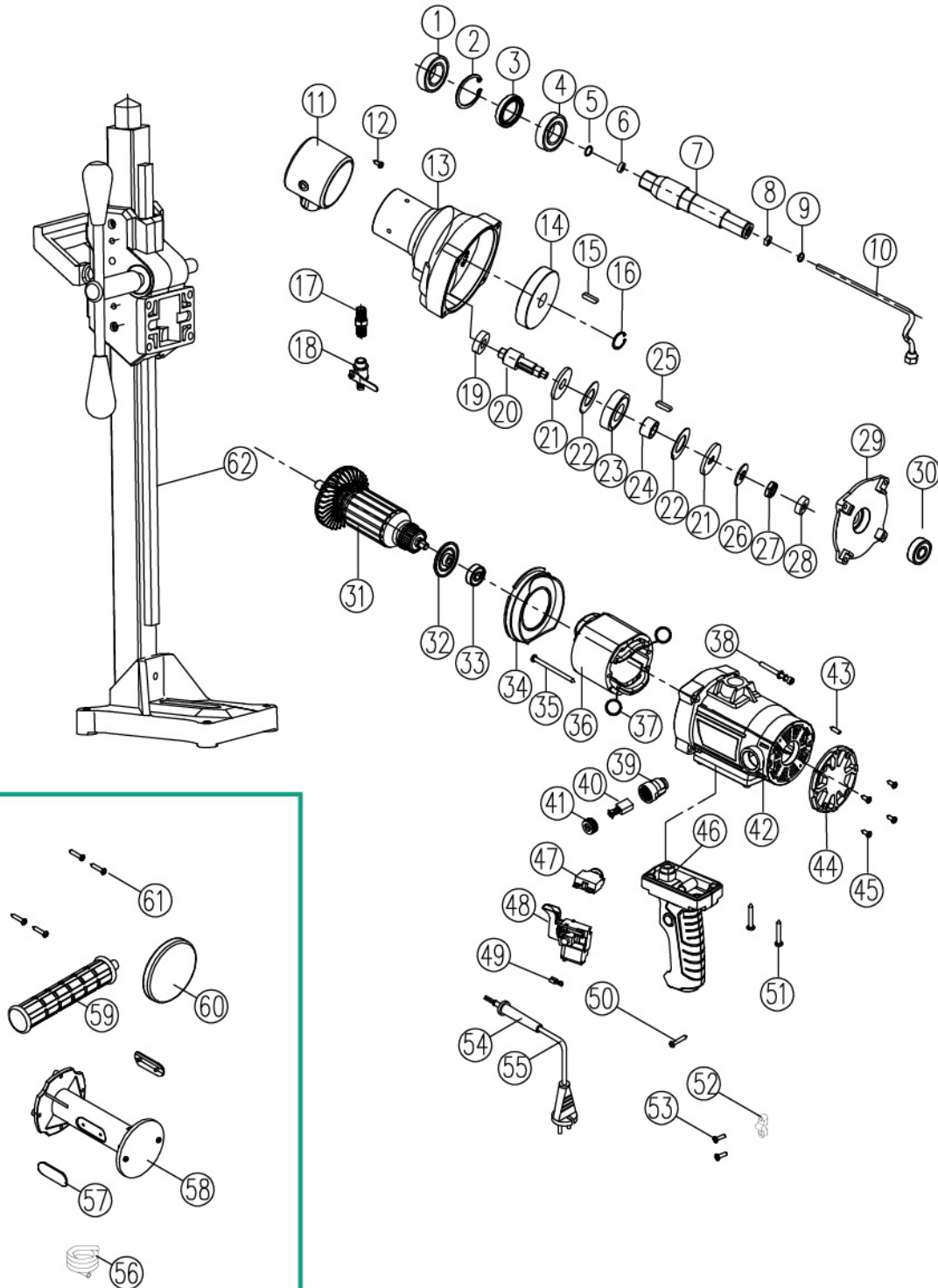
MODEL  
**DC175**

ISO:9001

ฮิดร่าทอน คิวโม

THE ROCK OF  
**POWER**

## SPARE PARTS





THE ROCK OF  
POWER  
POWER

# เครื่องเจาะคoring 7" DIAMOND CORING MACHINE (พร้อมแท่นจับ)

MODEL  
**DC175**

ISO:9001

ฮิดรอน คิง ซูโม

## SPARE PARTS

NO.	NAME	QTY	PRICE
1	Grsc 6205 Ball Bearing	1	
2	Ø47spring Washer(65mn)	1	
3	Oil Seal Ø24xØ47x7	1	
4	Grsc 6204ball Bearing	1	
5	Ø12spring Washer (65mn)	2	
6	Oil Seal Ring F6x12x4	1	
7	Spindle	1	
8	Rubber Pin Ø10xØ6x9.5	1	
9	Ø10 Steel Inner Retaining Ring	1	
10	Copper Water Tube	1	
11	Aluminum Base	1	
12	M6x12 Screw	2	
13	Head Case	1	
14	Big Gear	1	
15	Square Key 6x6x16	1	
16	Ø20 Spring Washer (65mn)	1	
17	Faucet Double Head Bolt M12x1.25	1	
18	Faucet	1	
19	Grsc 6001rs Ball Bearing	1	
20	Middle Gear Spindle	1	
21	Middle Gear Washer	2	
22	Copper Friction Disk	2	
23	Middle Gear	1	
24	Middle Gear Fixing Ring	1	
25	Square Key 5x5x22	1	
26	Bowel Type Washer 65mn	1	
27	Nut M12x1.25-7h	1	
28	Crsc608-z Ball Bearing	1	
29	Middle Cover Case	1	
30	C&u 6003 2rs Ball Bearing	1	
31	Armature	1	

NO.	NAME	QTY	PRICE
32	Dustproof Ring	1	
33	Grsc6000-rs Ball Bearing	1	
34	Baffle Plate	1	
35	Screw St5x75a	2	
36	Stator	1	
37	Tension Spring 0.8x65	2	
38	Bolt M6x55	4	
39	Brush Holder	2	
40	Carbon Brush	2	
41	Brush Cap	2	
42	Motor Housing	1	
43	Bolt M5x10	2	
44	Rear Cover Case	1	
45	Screw St4x14f	4	
46	Left And Right Handle	1	
47	Switch Protector	1	
48	Variable Switch	1	
49	Connector Button	2	
50	Screw St4x16f	4	
51	Screw St5x 30f	4	
52	Relief Plate	1	
53	Screw St4x14	2	
54	Cord Guard	1	
55	Cord	1	
56	Transparent Water Tube	2	
57	Nameplate	2	
58	Rear Supporting Stand	1	
59	Auxiliary Handle M14	1	
60	Rubber Sleeve	1	
61	Screw M4x18	4	
62	Stand	1	



# เครื่องเจาะคoring 14"

## DIAMOND CORING MACHINE

MODEL  
**DC350-2**

# THE ROCK OF POWER

อึดแรงทน หัว **ซูโม**

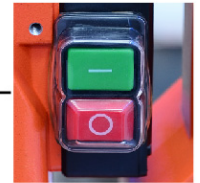
**58,000.-/Pc**  
**1Pc/Cartron**

\*ไม่มีดอกคoringมากับสินค้า เป็นสินค้าซื้อแยก\*

2 Speed  
Gearbox



Aluminum  
Alloy Motor  
Housing



Soft-Start  
Switch

Quick Release  
Crank Handle

100 cm

Water Hose  
Connector

Sturdy  
Alloy Base

30 cm

### อุปกรณ์มาตรฐาน (Standard Accessories)

- Water Pipe
- Wrench
- L-Wrench
- Expansion Tube
- Carbon Brush
- Fixed Handle



### Specification

Concrete Drilling Range (mm)	350 mm (14")
Rated Voltage (v)	220V
Rated Frequency (Hz)	50-60 Hz
Rated Input Power (w)	5280 w
No-Load Speed (rpm)	340/530RPM
Max. Torque	136 Nm
Power Cord Length	2.5 m
Gear Speed-Regulation	Two Gear Speed
Noise Emission	109 dB
Spindle Thread	1 1/4" 7UNC
Carbon Brush Size	20x16x6.4 mm
Product Size	30x82 cm

### Function Description

Variable Speed	-
Oil Immersed Gear Speed	●
Gear Box With Oil Bath	●
Waterproof Switch	●
Fast Detachable Adjustable Bracket	-
Safety Clutch And Overload Protection	●
Soft Start	●
Carbon Brush	●
Torque Control	●



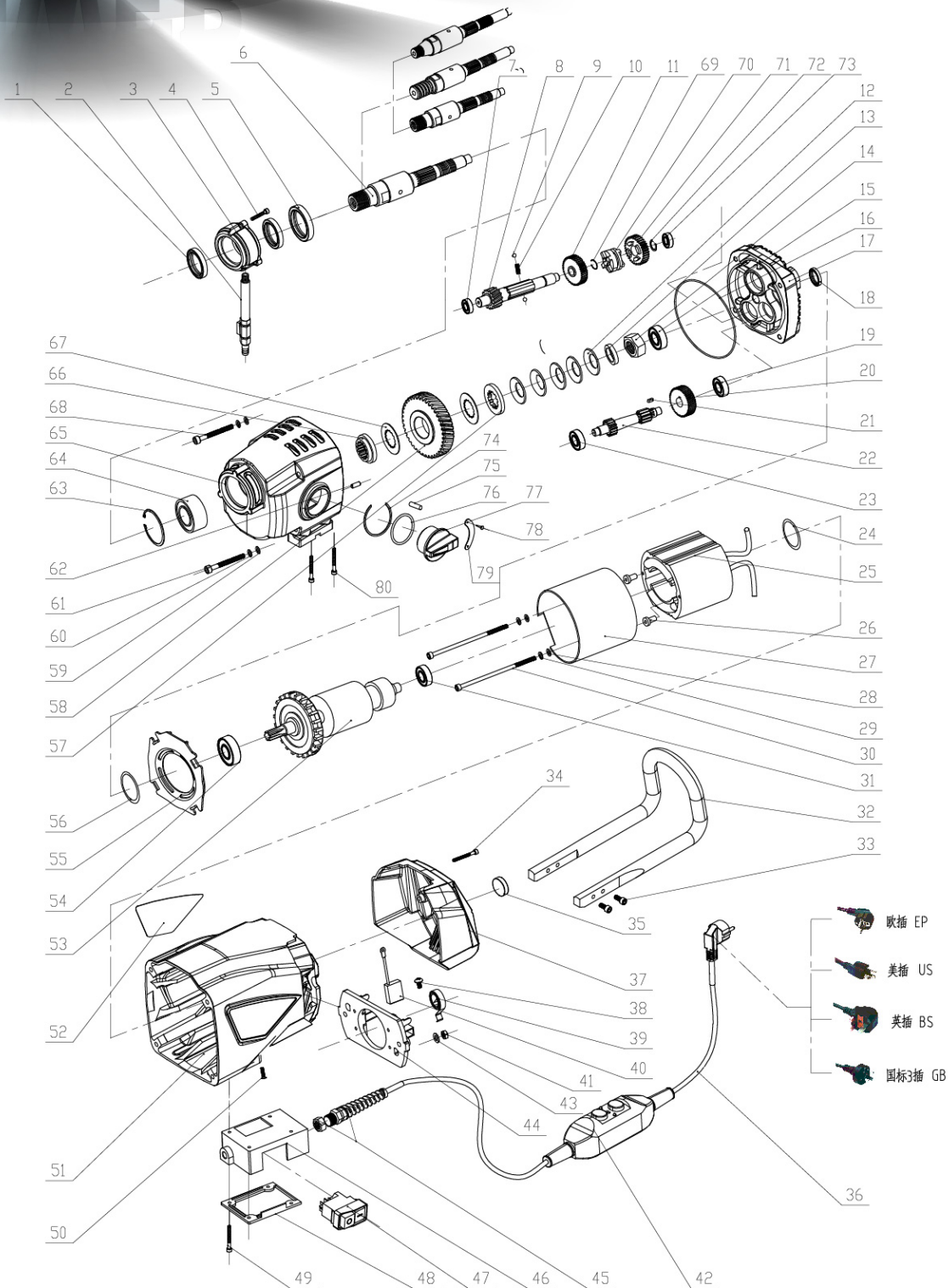
# เครื่องเจาะคoring 14" DIAMOND CORING MACHINE

MODEL  
**DC350-2**

อึดแรงทน ที่คง **ซูโม**

# THE ROCK OF POWER

## Spare Parts





# เครื่องเจาะคoring 14"

## DIAMOND CORING MACHINE

MODEL

**DC350-2**

อึดแรงทน หัว คุ้ม

**THE ROCK OF  
POWER**

### Spare Parts

No.	Description	QTY	Price
1	Seal	2	
2	Water Valve	1	
3	Water Ring	1	
4	Socket Head Cap Screws	3	
5	Fluoro Rubber	1	
6	Spindle	1	
7	Bearing	1	
8	Clutch Gear Shaft	1	
9	Nob Ball	2	
10	Shift Shaft Spring	2	
11	Gear For Fast Speed	1	
12	Clutch Spacer	5	
13	Clutch Ring	1	
14	Clutch Nut	1	
15	Bearing	1	
16	O Ring	1	
17	Armature Cover	1	
18	Oil Seal	1	
19	Bearing	1	
20	Rotor Gear Plate	1	
21	Square Pin	1	
22	Rotor Gear	1	
23	Bearing	1	
24	Seal	1	
25	Stator Cover Flat	1	
26	Stator Insulator	2	
27	Insulation Cover	1	
28	Spacer	4	
29	Washer	2	
30	Socket Head Cap Screws	2	
31	Bearing	1	
32	Arcuate Handle	1	
33	Socket Head Cap Screws	4	
34	Socket Head Cap Screws	2	
35	Gradienter	1	
36	Power Line	1	
37	Top Cover	1	
38	Screw	2	
39	Side Sping	2	
40	Carbon Brush	2	

No.	Description	QTY	Price
41	Locknut	2	
42	Prcd	1	
43	Spacer	1	
44	Carbon Brush Holder	2	
45	Power Wire Protection Sleeve	1	
46	Switch Box	1	
47	Waterproof Swich	1	
48	Switch Box Cover	1	
49	Socket Head Cap Screws	1	
50	Screw	1	
51	Stator Cover	4	
52	Nameplate	1	
53	Stator	1	
54	Bearing	1	
55	Windshield	1	
56	Seal	1	
57	Clutch Disc Iron	2	
58	Large Plate Gear	1	
59	Spacer	4	
60	Washer	4	
61	Socket Head Cap Screws	2	
62	Round Key	1	
63	Circlip, Inner	1	
64	Bearing	1	
65	Gearbox	1	
66	Spacer	4	
67	Clutch Copper	2	
68	Socket Head Cap Screws	2	
69	Circlip	1	
70	Gear For Middle Speed	1	
71	Gear For Slow Speed	1	
72	Circlip, Outter	1	
73	Bearing	1	
74	Circlip	1	
75	Round Key	1	
76	Seal Ring	1	
77	Shift Knob	1	
78	River	2	
79	Shift Sticker	1	
80	Socket Head Cap Screws	4	