

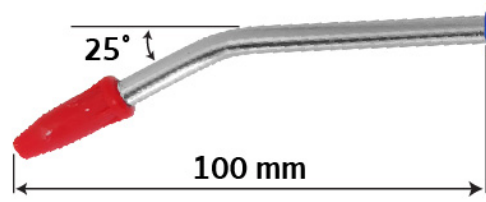


ปืนฉีดลม แขนยาว 100 มม. MODEL DG-4

AIR BLOW GUN

ISO9001:2008

แกนหัวฉีดลมโค้งงอ 25° ทำให้ควบคุมปืนได้ง่าย และใช้งานสะดวก ลดความเมื่อยล้าในการใช้งาน



บอดีพลาสติก POM (Polyacetal) วาล์วทำด้วยพลาสติกไนลอน (Polyamide) มีอายุการใช้งานมากกว่า **850,000 ครั้ง**

หัวฉีดลมเป็นพลาสติก PU กั้นรอยขีดข่วน



โกป็นกดขนาดใหญ่ แข็งแรงและง่ายในการควบคุมปริมาณลม

ข้อต่อคอปเปอร์สวมเร็ว QUICK COUPLER PT 1/4"

สำหรับ • ฉีดลมเป่าไล่น้ำ • ฟุ่น • งานอู่รถยนต์ • งานแม่พิมพ์เหล็ก • แม่พิมพ์หล่อ ฯลฯ เป็นต้น

120.-/Pc
60 Pcs/Ctn

รายละเอียดสินค้า SPECIFICATION	
รุ่น (Model)	DG-4
ขนาดแกน (Nozzle Diameter)	Ø6 mm
ความยาวแกน (Tube length)	100 mm
ปริมาณลม (Flow capacity)	500 L/min (17.7CFM)
แรงดันลมสูงสุด (Max. working pressure)	8 bar (116PSI)
ระดับเสียง (Sound level)	89dB
อุณหภูมิสูงสุดในการทำงาน (Max. working temp.)	60 °C (140 °F)
อุณหภูมิต่ำสุดในการทำงาน (Min. working temp.)	-20 °C (-4 °F)
ข้อต่อลมเข้า (Inlet connector)	คอปเปอร์สวมเร็ว PT 1/4"

คุณสมบัติ FEATURE

- ด้ามจับถนัดมือจับกระชับใช้งาน สะดวกลดความเมื่อยล้าและไม่ลื่นขณะใช้งาน
- มีที่สำหรับแขวน
- หัวฉีดลมพลาสติกติดแน่นไม่หลุดขณะใช้งาน

WARNING

• ใช้อุปกรณ์ให้ถูกวิธีและประเภท • เมื่ออุปกรณ์มีลมรั่วหรือเกิดความเสียหายให้หยุดใช้งานทันที • สวมใส่อุปกรณ์เพื่อความปลอดภัยทุกครั้งในการใช้งาน

• USE THIS TOOL IN CORRECT APPLICATION AND OPERATION. • NEVER USE THIS TOOL IN THE CONDITIONS OF AIR LEAKAGE OR BROKENLY DAMAGED. • WEAR PROTECTION IN UTMOST CARE FOR FLYING ARTICLES.





ปืนเป่าลม ชุด 3 หัวต่อ

ISO9002

แรงดันลมสูงสุด

10 bar

เปลี่ยนหัวได้ 3 ระดับ

APPLICATION :

ปืนเป่าลมใช้กันอย่างกว้างขวางในโรงงานอุตสาหกรรม โดยเฉพาะการทำทำความสะอาดในกระบวนการผลิต เหมาะสำหรับงานอุตสาหกรรมต่างๆ เช่น อุตสาหกรรมการล้างรถ อุตสาหกรรมซ่อมรถอุตสาหกรรม สิ่งพิมพ์ อุตสาหกรรมเฟอร์นิเจอร์ อุตสาหกรรมรองเท้า และอุตสาหกรรมอื่นๆ สะดวกและปลอดภัย ลมแรง รับประทานคุณภาพ ไม่เป็นสนิม ใช้งานได้ยาวนาน

Air dust gun is widely used in all industry line which can help to create a good environment for the production process. Applications that require a place to blow dust factories, car wash, auto repair industry, mold model manufacturing industry, computer industry, shoe industry, furniture industry and other uses. Convenient and safe, strong wind. Quality assurance, no rust, use a long time.

FEATURES:

- 1** ปืนเป่าลม มาพร้อมกับหัวฉีดแบบมาตรฐานสั้น ขนาดรูกว้างเพียง 2.5 มม. หัวฉีดแบบอัดทำให้ได้แรงแบบกระจายเป็นวงกว้าง เหมาะกับงานทำความสะอาดบนพื้นที่กว้าง
Standard Nozzle, The nozzle that short as no neck. Hole is only 2.5 mm. wide force the wind decentralized in wide angle apply to clean any dust on wide surface area.
- 2** หัวฉีดแบบยาวปานกลาง ก้านยาว 10 ซม. ขนาดรูกว้าง 3.0 มม. รูที่กว้างกว่าเล็กน้อย และช่วงยาวของท่อ ทำให้ลมไปในทิศทางเดียวกันช่วยให้โฟกัสงานเฉพาะจุดได้ดีขึ้น จึงเหมาะสำหรับงานทำความสะอาดในพื้นที่จำกัด
The middle nozzle is 10cm long and hole is 3 mm wide that help you focus of somewhere in the small area narrower.
- 3** หัวฉีดแบบยาว ก้านยาว 19 ซม. ขนาดรูกว้าง 4.0 มม. ด้วยช่วงก้านที่ยาว สามารถแทรกเข้าถึงจุดที่เข้าถึงยาก และรูที่กว้าง ทำให้สามารถทำความสะอาดอย่างทั่วถึงในพื้นที่แคบยากแก่การเข้าถึงซอกมุม หรือแม้แต่จุดที่มองไม่เห็น
The Long nozzle is 19cm long and hole is 4mm wide. Elongated tube nozzle can access to narrow stream that enters deep , blind holes and other difficult to clean narrow occasions.
- 4** ข้อต่อหางปลา 1/4" (6.5mm) Hose tail connector 1/4" (6.5mm)
- 5** ข้อต่อคอปเปอร์ 20PFA (1/4") Air Inlet Coupler 20PFA (1/4")

INSTRUCTION :

1. ต่อปืนเป่าลมเข้ากับปั๊มลม โดยใช้สายที่เหมาะสม
 2. ตรวจสอบหัวฉีดต่อว่าเข้ากับตัวปืนอย่างแน่นหนาแล้ว
 3. หันหัวฉีดไปในตำแหน่งที่ต้องการ แล้วเป่าลม
1. Connect blow gun to air compressor via suitable hose.
 2. Make sure the nozzle connect with gun body tightly.
 3. Aim the nozzle to the parts what you want to blow and then operate the trigger.

Model

DG-10

Air Blow Gun Kit



ใช้สำหรับ
งานทำความสะอาด
สะอาดต่างๆ
ในกระบวนการ
การผลิต



อุปกรณ์มาตรฐาน

(Accessories)

3 หัวต่อ

1. ขนาดมาตรฐาน รูกว้าง 2.5 มม.
2. ก้านยาว 10 ซม. รูกว้าง 3.0 มม.
3. ก้านยาว 19 ซม. รูกว้าง 4.0 มม.



160.-/Pc

10 Set/Box, 60 Set/Carton

SPECIFICATION : รายละเอียดสินค้า

Gun body material (วัสดุ)	: Aluminum/Polishing
Max pressure (แรงดันสูงสุด)	: 10 Bar
Spray length (ความยาวหัวฉีด)	: 10 cm, 19 cm
Air inlet coupler (ข้อต่อคอปเปอร์ทางเข้าลม)	: 20PFA(1/4")
Dimension (ขนาดสินค้า)	: 9x14 cm
Net Weight (น้ำหนัก)	: 185 g

WARNING

1. ไม่ควรใช้เป่าลมใส่คนหรือสัตว์โดยตรง
2. ควรสวมอุปกรณ์ป้องกัน เช่น หน้ากากกันฝุ่น แวนตานิรภัย เป็นต้น เพื่อป้องกันอันตรายในขณะที่ใช้งาน

1. Take care with compressed air. Don't direct air toward people or animals.
2. Always use safety equipment to protect your face and eyes when using tools.



ข้อต่อคอปเปอร์ทางเข้าเร็ว

QUICK COUPLER

20PFA(1/4")



ปืนสกัดลม 150 มม. พร้อมชุดดอกสกัด 3 ดอก

AIR HAMMER 150 MM

Model **H150**



จำนวนการกระแทกต่อนาที
4500 (Blow per minute)
BPM

ใช้สำหรับ :
สกัดปูน แต่งหน้าปูน
ก่อนการปูกระเบื้อง

Used for : Extracting concrete,
preparing concrete surface before tiling.

ชุดดอกสกัด
AIR CHISEL SET

- 1 สปริง 1 ชิ้น
- 2 ชุดดอกสกัด



ส่วนประกอบ/Composition



การประกอบ/How to install

1. ใส่ดอกสกัดเข้ากับสปริง
 2. ตรวจสอบให้แน่ใจว่า ดอกสกัดใส่อยู่ในคลิปของสปริงเรียบร้อยแล้ว
 3. ประกอบสปริงเข้ากับตัวปืน
 4. ต่อปืนสกัดลมเข้ากับสายลมอุปกรณ์พร้อมใช้งาน
1. Insert air chisel into spring retainer.
 2. Make sure flange of the air chisel is seated inside the spring retainer clip.
 3. Thread spring retainer onto nose of air hammer.
 4. Connect tool to air source by connecting air hose to air inlet.

850.- / SET
10 Boxes/ctn

วิธีใช้

ใช้งานในสกัดปูน
How to use: Used for extracting concrete.

ข้อแนะนำ ควรติดตั้งคู่กับชุดกรองลม เพื่อป้องกัน
ความชื้นและ หล่อลื่นส่วนประกอบที่อยู่ภายใน

Suggestion: Should be equipped with air filter to prevent damp and lubrication components inside.

คำเตือน • สวมอุปกรณ์ป้องกันขณะใช้งานทุกครั้ง
• การเคลื่อนไหวท่าทางที่ซ้ำ หรือการสัมผัสกับการสั่น
สะเทือนเป็นเวลานานอาจเป็นอันตรายต่อมือหรือแขน
• ใช้สำหรับอุปกรณ์ที่มาพร้อมกับตัวเครื่องเท่านั้น

รายละเอียดสินค้า

(SPECIFICATION)

แรงดันลม (Max. air pressure)	90 PSI
ความเร็วรอบ (On-load speed)	4500 RPM
ความยาวช่องชัก (Stroke length)	41 mm
เส้นผ่านศูนย์กลางดอกสกัด (Bore diameter)	3/4"(19.05 mm)
อัตราการไหลลม (Air consumption)	143 L/min
ขนาดเกลียวทางเข้าลม (Air Inlet)	1/4" NPT
ขนาดสายลม [Air hose (I.D.)]	3/8"
น้ำหนักเครื่อง (Machine weight)	1.02 kg
น้ำหนักสุทธิ (Net weight)	1.45 kg
ขนาดสินค้า (Product size)	13x15x4.5 cm



ปืนสกดลม 150 มม. พร้อมชุดดอกสกด 3 ดอก

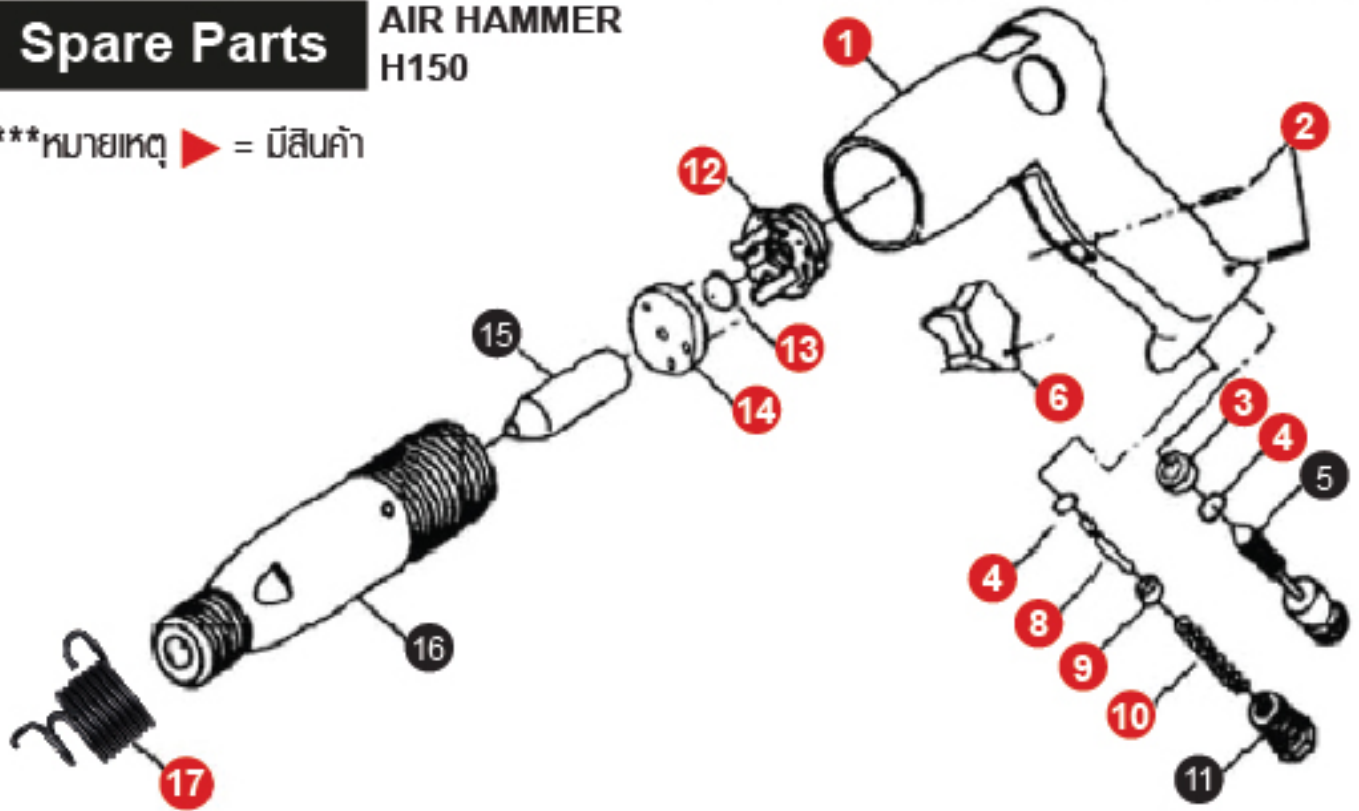
AIR HAMMER 150 MM

Model **H150**

Spare Parts

AIR HAMMER
H150

***หมายเหตุ ▶ = มีสินค้า



Item	Description	Thai Name	QTY	Price	Remark	Item	Description	Thai Name	QTY	Price	Remark
▶01	Housing		1	450.-		11	Connection		1	130.-	
▶02	Pin		2	20.-		▶12	Upper Valve		1	160.-	
▶03	Steel Washer		1	20.-		▶13	Disk		1	20.-	
▶04	Coil Spring		2	20.-		▶14	Lower Valve		1	130.-	
05	Air Regulator		1	160.-		15	Piston		1	160.-	
▶06	Trigger		1	180.-		16	Sylinder		1	480.-	
-	-----		-	-		▶17	Absorber Spring		1	120.-	
▶08	Pin		1	30.-							
▶09	Washer		1	30.-							
▶10	Spring		1	30.-							

ชุดบล็อกค้อนเดี่ยว SINGLE HAMMER KIT 1/2" Drive HS04K

**ให้แรงบิด สูงสุด
ในบรรดาบล็อกค้อนระบบค้อนเดี่ยว**

Maximum torque than
the other in single hammer class

313 N.m.

**ปรับแรงบิดได้ 4 ระดับ
WITH 4 TORQUE SET**



**2,100.-/Pc
5 Pcs/Cartron**

รายละเอียดสินค้า/Specification

บล็อกสแควร์ (Square drive)	1/2"
ขันน็อต (Capacity bolt size)	5/8" (16mm)
ความเร็วรอบ (Free speed)	7000 RPM
แรงบิดสูงสุด (Max. Torque)	313 N.m.
อัตราการกินลม (Average air consumption)	220L/min
แรงดันลมที่ต้องการ (Required air pressure)	6.3 BAR (90PSI)
แรงดันลม (Air pressure)	5.8-6.8 bar (85-113PSI)
ขนาดเกลียวทางเข้าลม (Air inlet)	1/4" NPT
ขนาดสายลม (Air hose)	3/8" (inside diameter)
ขนาดความยาว x สูง (Length x height)	205x200 mm
น้ำหนัก (Net weight)	2.2 kg
น้ำหนัก ทั้งชุด (Set weight)	4.4 kg

เหมาะสำหรับ/Suitable for

งานที่เกี่ยวข้องกับยานยนต์ทุกประเภท
จักรยานยนต์ เปลี่ยนยางรถยนต์ และ
ประกอบชิ้นงานทั่วไป
Ideal for all major automotive service work,
motorcycle, tire changing and general
assembling work

วิธีใช้/How to use

ใช้กับบล็อกค้อนขนาด 9, 10, 11, 13, 14,
17, 19, 22, 24, 27 mm
For use; Air Sockets 9, 10, 11, 13, 14,
17, 19, 22, 24, 27 mm



- ควรศึกษาคู่มือก่อนการใช้งาน
- สวมอุปกรณ์ป้องกันเสียง และดวงตา
- การเคลื่อนไหวก้าวทางที่ซ้ำ หรือการสั่นพัวกับทรมลื่นสะเทือน เป็นเวลานานอาจเป็นอันตรายต่อมือหรือ แขน
- ใช้สำหรับอุปกรณ์และหัวต่อที่มากับตัวเครื่องเท่านั้น
- Before using, read manual supplied with tool.
- Wear ear and eye protection.
- Repetitive motions or exposure to vibration may be harmful to your hands or arms.
- Use only Impact sockets and accessories.



อุปกรณ์มาตรฐาน (Standard accessories)

- 1 PC 1/2" Impact Wrench
- 10 PCS Air Sockets : 9, 10, 11, 13, 14, 17, 19, 22, 24, 27 mm
- 1 PC 5" Extension Bar
- 1 PC Oil Pot
- 1 PC Hex Wrench
- 1 PC Nipple
- 1 PC Plastic Case
- 1 PC MiNi Oiler



2,000.-/Pc
25Pcs/ctn



บริเวณหัวจับดอกไขควงลม
ขนาด PH2xPH2 (50mm)
The neck of the wind screw
driver size PH2xPH(55mm)



บริเวณข้อต่อสำหรับต่อสายลม
ขนาด 5x8mm
The joints for the air tube
size 5x8mm



รูระบายความร้อน ขณะเครื่อง
กำลังทำงาน
Cooling holes While the
machine is working



A : บริเวณปรับความเร็วลม
มีอยู่ 3 ระดับ 1-3
The wind speed adjust is 3
levels 1-3
B : ปรับทิศทางการหมุนของ
ไขควงลม
Adjust the direction of rotation
of the wind screwdriver

อุปกรณ์/Standard Accessories

- ดอกไขควงลม (Screwdriver bits) PH2xPH2(50mm)
- ข้อต่อ 1/4 (Nipple)
- ห่วงสำหรับแขวน (Hanger)



- ควรศึกษาคู่มือก่อนการใช้งาน
- การเคลื่อนไหวทางที่ซ้ำ หรือการสัมผัสกับการสั่นสะเทือนเป็นเวลานาน อาจเป็นอันตรายต่อมือหรือแขนได้
- สวมอุปกรณ์ป้องกันเสียง และดวงตา
- ใช้สำหรับอุปกรณ์และหัวต่อที่เข้ากับตัวเครื่องเท่านั้น
- Before using, read manual supplied with tool.
- Wear ear and eye protection.
- Repetitive motions or exposure to vibration may be harmful to your hands or arms.
- Use only impact sockets and accessories.

เหมาะสำหรับ/Suitable for

เหมาะสำหรับงานขันสกรูหรือน็อตต่างๆ, อุตสาหกรรมสาย
การประกอบโดยเฉพาะอย่างยิ่งสำหรับการประกอบรถยนต์
และรถจักรยานยนต์
Ideal for screwing and various industrial assembly lines,
specially for automobile and motorcycle assembly lines.

วิธีใช้/How to use

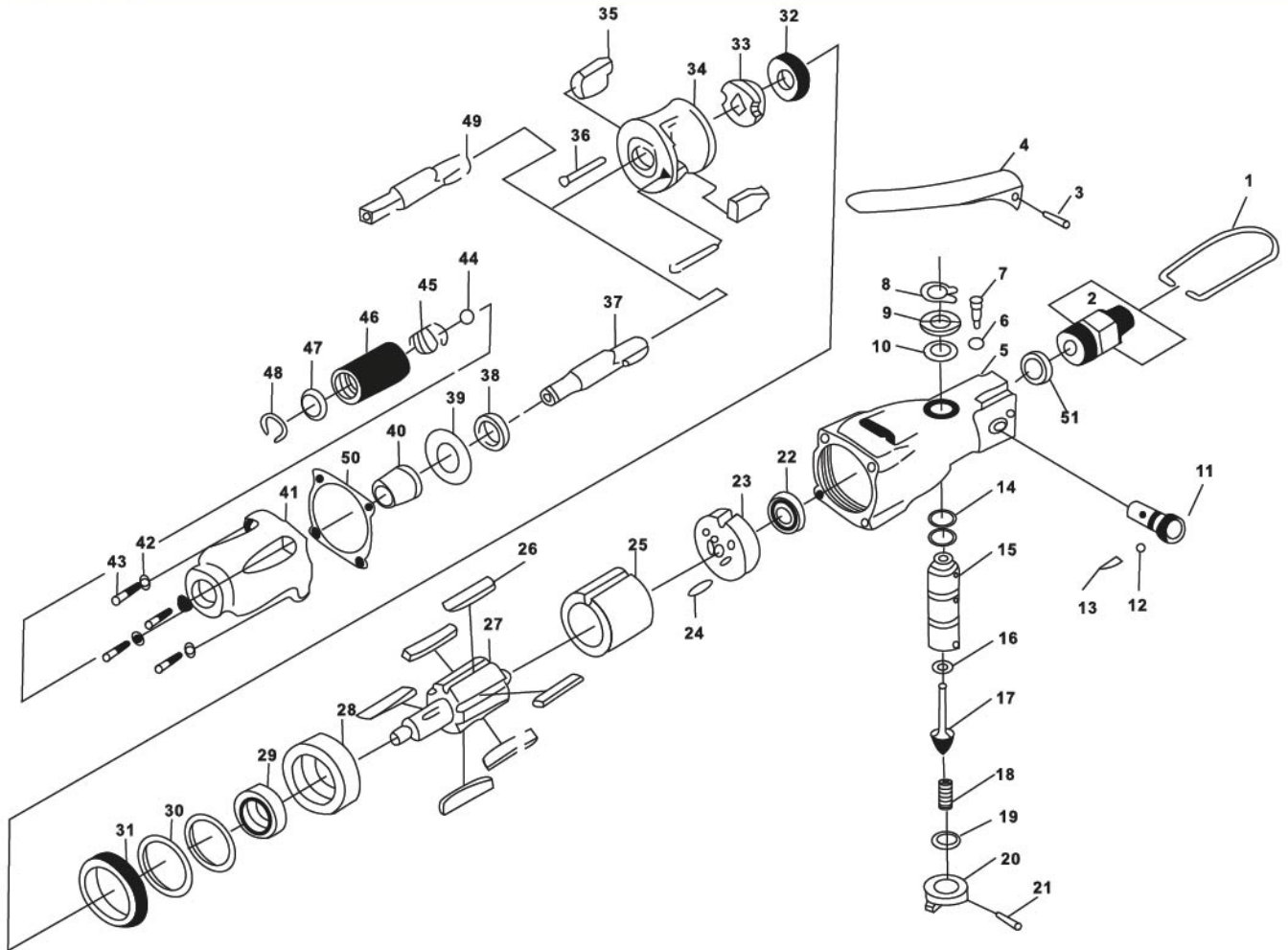
ใช้กับดอกไขควงขนาด 1/4นิ้ว
Available for 1/4" bit

รายละเอียดสินค้า/Specification

ขนาดหัวจับ - Capacity/Chuck Size	1/4"mm
ความเร็วรอบ - Free Speed	10000RPM
แรงบิดสูงสุด - Max. Torque	80 Nm (59ft-lb)
อัตราการไหลลม - Air Consumption	3 Cfm (84l/min)
แรงดันลม - Air Pressure	6.2 Bar (90psi)
ขนาดสายลม - Air Hose	5x8mm
ขนาดเกลียวทางเข้าลม - Air Inlet	1/4"NPT
ขนาดสินค้า - Dimension	23x7.5x5 cm
น้ำหนัก - Net Weight	1.05 kg

ข้อแนะนำ/Suggestion

ควรติดตั้งกับชุดกรองลม เพื่อป้องกัน
ความชื้นและหล่อลื่นส่วนประกอบที่อยู่ภายใน
Should be installing an air screwdriver with filter regulator
lubricator for protect and lubricate the parts inside.



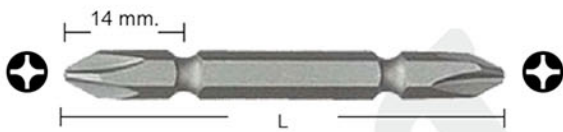
Sr.No	Description	QTY
1.	Hook	1
2.	Inlet bushing	1
3.	Pin	1
4.	Switch lever	1
5.	Housing	1
6.	O-Ring	1
7.	Screw	1
8.	C Retaining ring	1
9.	Washer	1
10.	O-Ring	1
11.	Regulator	1
12.	Steel ball	1
13.	Spring	1
14.	O-Ring	2
15.	Throttle bushing	1
16.	O-Ring	1
17.	Throttle pin	1
18.	Spring	1
19.	O-Ring	1
20.	Reverse valve	1
21.	Pin	1
22.	Bearing	1
23.	Rear plate	1
24.	Pin	1
25.	Cylinder	1

Sr.No	Description	QTY
26.	Blades	6
27.	Rotor	1
28.	Front plates	1
29.	Bearing	1
30.	Gasket	2
31.	Nut	1
32.	Washer	1
33.	Cam	1
34.	Hammer housing	1
35.	Hammer	2
36.	Pin	2
37.	Anvil (Screwdriver)	1
38.	Collar	1
39.	Washer	1
40.	Sleeve	1
41.	Housing gap	1
42.	Washer	4
43.	Screw	4
44.	Stell ball	1
45.	Spring	1
46.	Spring seat	1
47.	Washer	1
48.	Circllet	1
49.	Anvil (Wrench)	1
50.	Gasket	1
51.	Filtering net	1

1/4" **Phillips Double End Power Bits**
 DIN 5260 - PH
 6.35 mm. ISO 8764 - PH



Lot	+	+	T (mm.)	L (mm.)	Price/pc.
	PH2	PH2	12	45	
	PH2	PH2	12	50	
	PH2	PH2	12	65	
	PH2	PH2	12	75	
	PH2	PH2	12	100	
	PH2	PH2	12	110	
	PH2	PH2	12	120	
	PH2	PH2	12	150	
	PH2	PH2	12	200	
	PH2	PH2	12	250	
	PH2	PH2	12	300	



Lot	+	+	T (mm.)	L (mm.)	Price/pc.
	PH2	PH2	14	45	
	PH2	PH2	14	50	
082836008055036	PH2	PH2	14	65	20.-
	PH2	PH2	14	75	
082836008055034	PH2	PH2	14	100	40.-
	PH2	PH2	14	110	
	PH2	PH2	14	120	
071436108052023	PH2	PH2	14	150	60.-
	PH2	PH2	14	200	
	PH2	PH2	14	250	
	PH2	PH2	14	300	

คุณสมบัติ:

- Material : High grade S2 steel, Sand blasting
- ผลิตจากเหล็กคุณภาพสูงจาก S2 Steel
- ซึ่งเป็นวัสดุที่มีความแข็งแรงเป็นพิเศษ มากกว่า CRV Steel
- เหนียวด้วยเทคนิคชั้นสูง โดยได้ความแข็งที่ HRC 58 - 61
- มีความแม่นยำสูง ทนการเสียดสี แข็งเหนียว
- ช่วยลดปัญหาการรูดของหัวน็อต ทำให้หัวน็อตไม่เสีย

ดอกไขควงลม

POWER DRIVER BITS

1/4" **Phillips Power Bits**
 DIN 3126 - E6.3 ISO 1173
 6.35 mm. DIN 5260 - PH



Lot	+	D (mm.)	L (mm.)	Price/pc.
	PH1	2.5	50	
	PH1	3.0	50	
071446108052070	PH1	4.5	50	10.-
	PH1	4.5	70	
071446108052070	PH1	4.5	75	15.-
	PH1	4.5	89	
071446108052070	PH1	4.5	100	20.-
	PH1	4.5	152	
	PH2	3.0	50	
071446108052070	PH2	4.5	50	10.-
	PH2	6.0	50	
	PH2	4.5	70	
	PH2	6.0	70	
071446108052070	PH2	4.5	75	15.-
	PH2	6.0	75	
	PH2	4.5	89	
	PH2	6.0	89	
071446108052070	PH2	4.5	100	20.-
	PH2	6.0	100	
	PH2	4.5	127	
	PH2	6.0	127	
	PH2	4.5	152	
	PH2	6.0	152	
	PH2	6.0	200	
	PH2	6.0	250	
	PH2	6.0	300	

ลักษณะการใช้งาน: ใช้กับเครื่องมือลม



GS-5H
 แรงบิด 1.8 - 2.0KG
 Lot 120236018053047



GS-8HB (สำหรับงานหนัก)
 แรงบิด 3 - 3.5KG
 Lot 111236018053047



ดอกไขควงลม

POWER DRIVER BITS 10PCS

หัวแข็งพิเศษ แข็งแรง ทนต่อการสึกกร่อน
Strong magnet, hardness and durability



เหมาะสำหรับ : สามารถใช้กับไขควงลม
 ไขควงไฟฟ้า ไขควงไร้สาย หรือการใช้งานปกติ

Suitable For : Can matching with any power drill
 and cordless drill for normal usage.





ดอกไขควงปลอกแม่เหล็ก

POWER DRIVER BIT MAGNETIC

H1/4x65LxPH2xPH2

**ใช้งานง่าย
สะดวก...**

**พลัง! แม่เหล็ก
ดูดติดแน่น**

Easy to use and
strong magnetic

รายละเอียดสินค้า/Description

- แม่เหล็กประสิทธิภาพสูง ทำให้ไขควง ยึดติดกับสกรูได้แน่นขึ้น
 - ผลิตจากวัสดุคุณภาพดีเยี่ยมความแข็ง สูงถึง HRC61
 - วัสดุเหล็ก S2 จากไต้หวัน มีความแข็งแรงและทนทานที่ดี
 - การออกแบบตาม สรีระร่างกายมนุษย์ เพื่อความสะดวกสบายต่อการใช้งานและเพื่อหลีกเลี่ยงการลื่นขณะใช้งาน
 - มีหัวแม่เหล็กช่วยป้องกันสกรูเข้าลึกเกินไป
- Strong magnet on head, helps your screw and screwdriver more tightened.
 - Good quality of hardness, hardness up to HRC61.
 - S2 Taiwan material with good hardness and durability.
 - Humanization design to upgrade the comfort of operation and to avoid skidding.
 - Depth stop design can limit screw penetration and damage to board.

เหมาะสำหรับ / Suitable For

สามารถใช้กับงานไขควงลม ไขควงไฟฟ้า ไขควงไร้สาย หรือสำหรับการใช้งานปกติ

Can matching with any power drill and cordless drill for normal usage.

ข้อแนะนำ / Suggestion

อย่าให้ดอกไขควงมีความร้อนสูงเกินไป ความร้อนอาจส่งผลต่อความแข็งตัวของดอกไขควงทำให้อ่อนตัวลง
Do not expose a screwdriver blade to excessive heat. Heat can affect the temper of the metal and weaken the tool.



S2TW
HRC61



30-/Pc
80 Pcs/Box, 320 Pcs/Cartron



วิธีใช้ / How To Use



รายละเอียดสินค้า/SPECIFICATION

Material - วัสดุ	: S2TW
Dimension - ขนาดสินค้า	: 1/4"x6.5 มม.(mm)
Net Weight - น้ำหนัก	: 20 กรัม(g)
Hardness - ความแข็ง	: HRC61



- ไม่ใช้ดอกไขควงที่ชำรุดเสียหาย (ขอบด้านหนึ่งหรือโดยรอบเสียหาย แตก หรือหัก โค้งงอ)
 - ไม่ใช้ดอกไขควงเพื่อการจัดแต่ง ใช้แทนสว่าน การขูดหรือการกวนสี
 - ไม่ใช้ดอกไขควงในการตรวจสอบวงจรไฟฟ้าคงใช้เครื่องมือวัดที่เหมาะสม
- Do not use defective screwdrivers (i.e., ones with rounded or damaged edges or tips; split or broken handle; or bent shaft).
 - Do not use a screwdriver for prying, chiseling, scraping or stirring paint.
 - Do not use a screwdriver to check if an electrical circuit is live. Use a suitable meter or other circuit testing device.

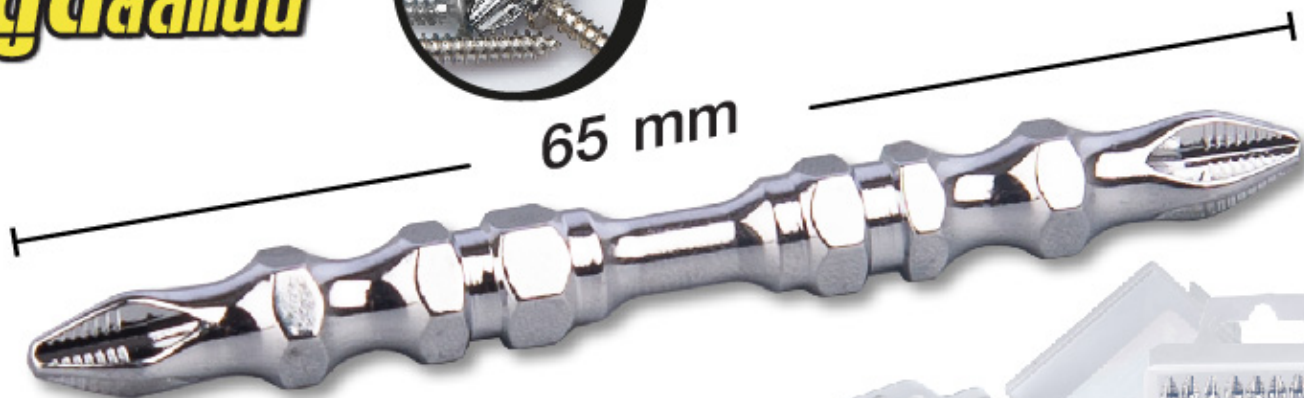


ISO9001:2015

หัวออกแบบพิเศษกันลื่น
พลัง! แม่เหล็ก
ดูดติดแน่น



65 mm



ดอกไขควงหัวกันลื่น

POWER DRIVER BIT ANTI-SLIP

H1/4x65LxPH2xPH2



20-/Pc

10 Pcs/Box, 1000 Pcs/Carton

รายละเอียดสินค้า/SPECIFICATION

Material - วัสดุ	S2TW
Dimension - ขนาดสินค้า	PH2xPH2 65 mm
Net Weight - น้ำหนัก	10 กรัม(g)
Hardness - ความแข็ง	HRC61
Torque - แรงบิด	22-24 N.m
Finished - พื้นผิว	ชุบโครเมียม (Chrome Plated)

ข้อแนะนำ / Suggestion

อย่าให้ดอกไขควงมีความร้อนสูงเกินไป ความร้อนอาจส่งผลต่อความแข็งตัวของดอกไขควง ทำให้อ่อนตัวลง
Do not expose a screwdriver blade to excessive heat. Heat can affect the temper of the metal and weaken the tool.

คำเตือน / Warning

1. ไม่ใช้ดอกไขควงที่ชำรุดเสียหาย (ขอบใบด้านหนึ่งหรือโดยรอบเสียหาย แตกหรือหัก โค้งงอ)
 2. ไม่ใช้ดอกไขควงเพื่อการจัดแต่ง: ใช้แทนสิ่ว การขูดหรือการกรวนสี
 3. ไม่ใช้ดอกไขควงในการตรวจสอบวงจรไฟฟ้าควงใช้เครื่องมือวัดที่เหมาะสม
1. Do not use defective screwdrivers (i.e., ones with rounded or damaged edges or tips; split or broken handle; or bent shaft). 2. Do not use a screwdriver for prying, chiseling, scraping or stirring paint. 3. Do not use a screwdriver to check if an electrical circuit is live. Use a suitable meter or other circuit testing device.

เหมาะสำหรับ / Suitable For

สามารถใช้กับงานไขควงลม ไขควงไฟฟ้า ไขควงไร้สาย หรือสำหรับการใช้งานปกติ

Can matching with any power drill and cordless drill for normal usage.

รายละเอียดสินค้า/Description

1. แม่เหล็กประสิทธิภาพสูง ทำให้ไขควงยึดติดกับสกรูได้แน่นขึ้น
 2. ผลิตจากวัสดุคุณภาพดีเยี่ยม ความแข็งสูงถึง HRC61
 3. วัสดุเหล็ก S2 จากไต้หวัน มีความแข็งแรงและทนทานที่ดี
 4. การออกแบบตามสรีระร่างกายมนุษย์ เพื่อความสะดวกสบายต่อการใช้งาน และเพื่อหลีกเลี่ยงการลื่นขณะใช้งาน
 5. การออกแบบมุมพิเศษเพื่อเพิ่มความแข็งแรงมากขึ้น
1. Strong magnet on head, helps your screw and screwdriver more tightened.
 2. Good quality of hardness, hardness up to HRC61
 3. S2 Taiwan material with good hardness and durability.
 4. Humanization design to upgrade the comfort of operation and to avoid skidding.
 5. Special angle design for thicker shoulder, which has more strength to offset stress.



ดอกไขควงลมหัวกันลื่น

SCREW DRIVER TIPS ANTI-SLIP

หัวแข็งพิเศษ แข็งแรง ทนต่อการสึกกร่อน

Strong magnet, hardness and durability



*สินค้าขายยกแพ็ค



ข้อมูลทางเทคนิค (Specification)

ขนาดสินค้า (Dimension)	น้ำหนัก (Net Weight)	บรรจุ (Packing)	ราคา (Price)
H1/4x100Lx4.5xPH1	150 กรัม (g) / แพ็ค (Pack)	10 ดอก (Pcs) / แพ็ค (Pack)	20.-/Pc
H1/4x150Lx4.5xPH2	150 กรัม (g) / แพ็ค (Pack)	10 ดอก (Pcs) / แพ็ค (Pack)	60.-/Pc

เหมาะสำหรับ (Suitable For)

สามารถใช้กับงานไขควงลม ไขควงไฟฟ้า ไขควงไร้สาย หรือสำหรับการใช้งานปกติ

Can matching with any power drill and cordless drill for normal usage.

ข้อแนะนำ (Suggestion)

- อย่าให้ดอกไขควงมีความร้อนสูงเกินไป ความร้อนอาจส่งผลต่อความแข็งตัวของดอกไขควงทำให้อ่อนตัวลง
- Do not expose a screwdriver blade to excessive heat. Heat can affect the temper of the metal and weaken the tool.

รายละเอียดสินค้า (Product Detail)

- แม่เหล็กประสิทธิภาพสูง ทำให้ไขควงยึดติดกับสกรูได้แน่นขึ้น
- การออกแบบตามสรีระร่างกายมนุษย์ เพื่อความสะดวกสบายต่อการใช้งานและเพื่อหลีกเลี่ยงการลื่นขณะใช้งาน
- Strong magnet on head, helps your screw and screwdriver more tightened
- Humanization design to upgrade the comfort of operation and to avoid skidding



คำเตือน / WARNING!

- ไม่ใช้ดอกไขควงที่ชำรุดเสียหาย (ขอบใดด้านหนึ่งหรือโดยรอบเสียหาย, แดงหรือหัก, โค้งงอ)
- ไม่ใช้ดอกไขควงเพื่อการงัดแงะ ใช้แทนส้อม การขูดหรือการกวนสี
- ไม่ใช้ดอกไขควงในการตรวจสอบวงจรไฟฟ้า ควรใช้เครื่องมือวัดที่เหมาะสม
- Do not use defective screwdrivers (i.e., ones with rounded or damaged edges or tips, split or broken handle, or bent shaft).
- Do not use a screwdriver for prying, chiseling, scraping or stirring paint.
- Do not use a screwdriver to check if an electrical circuit is live. Use a suitable meter or other circuit testing device.

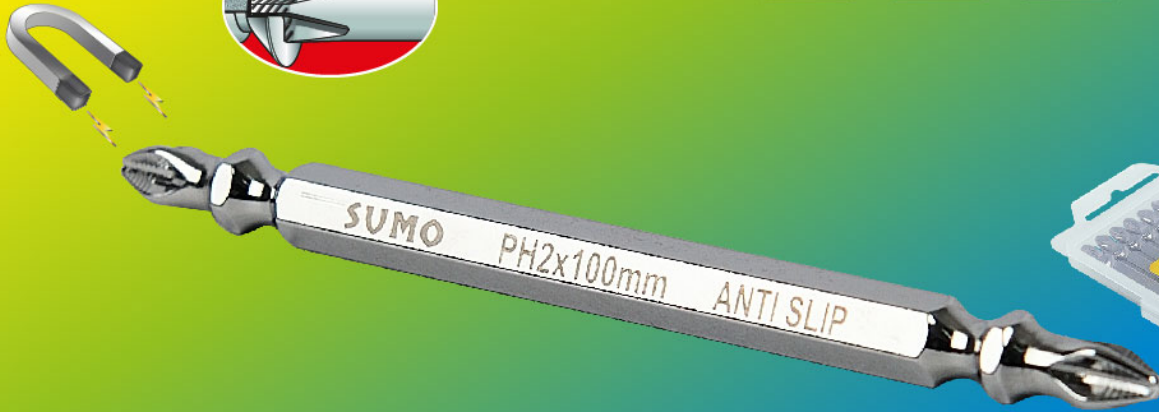


ดอกไขควงลมหัวกันลื่น

POWER DRIVER BIT ANTI-SLIP

หัวแข็งพิเศษ แข็งแรง ทนต่อการสึกกร่อน

Strong magnet, hardness and durability



*สินค้าขายยกแพ็ค

ข้อมูลทางเทคนิค (Specification)

ขนาดสินค้า (Dimension)	น้ำหนัก (Net Weight)	บรรจุ (Packing)	ราคา (Price)
H1/4x100LxPH2xPH2	244 กรัม (g) / แพ็ค (Pack)	10 ดอก (Pcs) / แพ็ค (Pack)	45.-/Pc
H1/4x150LxPH2xPH2	365 กรัม (g) / แพ็ค (Pack)	10 ดอก (Pcs) / แพ็ค (Pack)	60.-/Pc

- ผลิตจากวัตถุดิบคุณภาพดีเยี่ยม ความแข็งสูงถึง HRC61
Good quality of hardness, hardness up to HRC61
- วัตถุดิบหลัก S2 จากไต้หวัน มีความแข็งแรงและทนทานที่ดี
S2 Taiwan material with good hardness and durability
- พื้นผิวชุบโครเมียม ดูดีและป้องกันสนิม
Mirror chrome surface, nice on the look and also anti-rust

เหมาะสำหรับ (Suitable For)

สามารถใช้กับงานไขควงลม ไขควงไฟฟ้า ไขควงไร้สาย หรือสำหรับการใช้งานปกติ

Can matching with any power drill and cordless drill for normal usage.

รายละเอียดสินค้า (Product Detail)

- แม่เหล็กประสิทธิภาพสูง ทำให้ไขควงยึดติดกับสกรูได้แน่นขึ้น
- การออกแบบตามสรีระร่างกายมนุษย์ เพื่อความสะดวกสบายต่อการใช้งานและเพื่อหลีกเลี่ยงการลื่นขณะใช้งาน
- Strong magnet on head, helps your screw and screwdriver more tightened
- Humanization design to upgrade the comfort of operation and to avoid skidding

ข้อแนะนำ (Suggestion)

- อย่าให้ดอกไขควงมีความร้อนสูงเกินไป ความร้อนอาจส่งผลต่อความแข็งแรงของดอกไขควงทำให้อ่อนตัวลง
- Do not expose a screwdriver blade to excessive heat. Heat can affect the temper of the metal and weaken the tool.



คำเตือน / WARNING!

- ไม่ใช้ดอกไขควงที่ชำรุดเสียหาย (ขอบใดด้านหนึ่งหรือโดยรอบเสียหาย, แดงหรือหัก, โค้งงอ)
- ไม่ใช้ดอกไขควงเพื่อการงัดแงะ ใช้แทนสว่าน การขูดหรือการทาสี
- ไม่ใช้ดอกไขควงในการตรวจสอบวงจรไฟฟ้า ควรใช้เครื่องมือวัดที่เหมาะสม
- Do not use defective screwdrivers (i.e., ones with rounded or damaged edges or tips, split or broken handle, or bent shaft).
- Do not use a screwdriver for prying, chiseling, scraping or stirring paint.
- Do not use a screwdriver to check if an electrical circuit is live. Use a suitable meter or other circuit testing device.



เกจวัดลมพร้อมหัวเติมลม TG-6

TIRE INFLATING GUN



หัวหมุนได้ 360°

วัดแรงดันได้ตั้งแต่
0-170 PSI หรือ
0-12 BAR

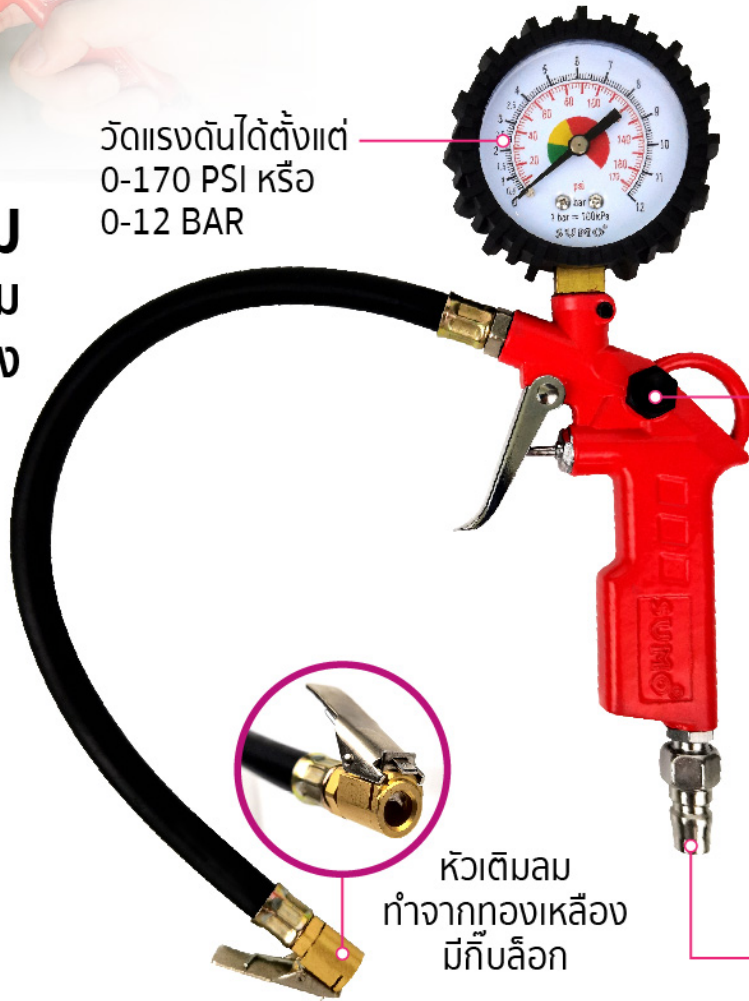


- ★ เติมลม
- ★ ปล่องลม
- ★ เช็คลมยาง

ใช้สำหรับ :
รถมอเตอร์ไซด์
และรถยนต์

300.-/Pc
40 Pcs/Ctn

*มีคอปเปอร์ขนาด 1/4" ภายในแพ็คเกจ



ปุ่มกด
ปล่องลม



หัวเติมลม
ทำจากทองเหลือง
มีก๊ีบล็อก



คอปเปอร์ขนาด 1/4"

คุณสมบัติ

- ใช้งานกับรถจักรยาน รถมอเตอร์ไซด์ รถยนต์ เป็นต้น
- หน้าปัดสามารถปรับหมุนได้ 360° ทำให้ง่ายต่อการอ่านค่าแรงดัน
- ด้ามจับออกแบบมาให้จับกระชับ ขนาดกะทัดรัด
- หัวเติมลมทำจากทองเหลือง ทนทาน ไม่แตกหักง่าย

รายละเอียดสินค้า / SPECIFICATION

แรงดันที่เหมาะสม / Operating pressure	: 0-70psi/0-4.5 bar
แรงดันสูงสุด / Max pressure	: 170psi /12 bar
ทางเข้าลม / Air inlet	: G 1/4"
ขนาดหน้าปัด / Dial	: 63 mm
ความยาวสาย / Rubber hose length	: 37 cm
ขนาดสินค้า / Size	: 14.1x34.4 cm
น้ำหนักสินค้า / N.W.	: 325 g

วิธีใช้

1. เติมลมยาง

กดโกป็นค้างไว้เป็นระยะๆ เพื่อเติมลมเข้าไปในยางพร้อมกับดูค่าแรงดันลมที่หน้าปัด กดเติมลมเข้าไปให้ได้ปริมาณลมที่ต้องการ



2. ปล่องลมยาง

กดปุ่มสีดำและดูหน้าปัดไปพร้อมๆ กัน เพื่อปล่องลมยางออก เมื่อได้แรงดันลมที่ต้องการให้ดึงหัวจ่ายลมออกจากจุกลมยาง



3. เช็คลมยาง

- ต่อหัวจ่ายลมเข้ากับจุกลมยางรถ
- กดโกป็น 1 ครั้ง (กดแล้วปล่อยมือ)
- ดูที่หน้าปัด จะแสดงปริมาณแรงดันลมที่มีอยู่ในยาง



ข้อแนะนำ

ไม่ควรปล่องลมยาง หรือเช็คลมยางขณะที่ยางยังร้อนอยู่ ความร้อนจะทำให้ค่าแรงดันลมผิดพลาด ควรทิ้งไว้อย่างน้อย 2 ชั่วโมง เพื่อให้ยางคลายความร้อนก่อน

Nozzle Length : 6 inch
Max. Pressure : 9 bar
Working Pressure : 4-7 bar



Product Detail (รายละเอียด):

1. Use to properly inflate tires on Cars, Trucks, RV's motorhomes, Motorcycles, Bicycles, etc.
ใช้สำหรับวัดลมยางรถยนต์ รถบรรทุก รถบ้าน รถจักรยานยนต์ รถจักรยาน ฯลฯ
2. Male 1/4" threads for direct connection to your compressors air line.
มีท่อตัวผู้ขนาด 1/4" สำหรับการเชื่อมต่อกับสายอัดอากาศโดยตรง
3. Easy to read pressure gauge measures from 10-120 PSI in 2 lb. Increments.
ง่ายต่อการอ่านมาตรวัดความดันตั้งแต่ 10-120 psi ต่อส่วนที่เพิ่ม 2 ปอนด์
4. 12" Heavy Duty Rubber Hose allows an easy reach to air valves of single & dual wheels.
มีท่อยาง 12" ช่วยให้ต่อวาล์วของล้อเดี่ยวและล้อคู่ได้ง่าย
5. 6" Chrome-Plated Steel Offset Dual Chuck allows easy access to all valves and provides an air tight seal.
มีเหล็กชุบโครเมียม 6" ต่อเข้ากับวาล์วทั้งหมดได้ง่าย และมียางซีลช่วยกันอากาศออก
6. Long tool lifetime from the durable weatherproof aluminum body with brass internal parts and o-ring seals.
มีอายุการใช้งานนาน เพราะตัวเรือนผลิตจากอลูมิเนียมหล่อ แข็งแรง ทนทาน พร้อมกับภายในที่เป็นทองเหลือง และซีลโอริง
7. Max. Pressure: 120 psi (9 bar)
แรงดันสูงสุด: 120 psi (9 bar)
8. Working Pressure: 56-100 psi (4-7 bar)
แรงดันต่อการใช้งาน: 56-100 psi (4-7 bar)

How to use (วิธีใช้):

เติมลม

1. ต่อคอปเปอร์ **C** เข้ากับสายปั๊มลม
2. ต่อหัวจ่ายลม **E** เข้ากับจุกลมยาง
3. กดด้ามเกจวัดลมค้าง **B** ลมก็จะถูกเติมเข้าไปในยาง วัดปริมาณลมในยาง

1. ต่อหัวจ่ายลม **E** เข้ากับจุกลมยาง
2. กดด้ามเกจวัดลม **B** 1 ครั้ง (กดแล้วปล่อยมือ)
3. สังเกตที่หน้าปัด จะแสดงปริมาณแรงดันลมที่มีอยู่ในยาง **C**
4. กดปุ่ม **A** เพื่อรีเซ็ตหน้าปัดกลับมาที่ศูนย์

1. ต่อหัวจ่ายลม **E** เข้ากับจุกลมยาง โดยที่ไม่ต้องต่อคอปเปอร์ **C** เข้ากับสายปั๊มลม
2. กดด้ามเกจวัดลมค้าง **B** ลมก็จะถูกปล่อยออกจากยาง



400.-/Pc
40Pcs/Ctn



Notes (หมายเหตุ):

For accuracy, check pressure when tires are cold. Pressure increases with heat.
Tires can lose one pound per month under normal conditions. Proper tire pressure improves gas mileage, handling, braking and durability.

ควรวัดลมยางเมื่อยางเย็นแล้ว เพื่อความถูกต้องและแม่นยำ ความร้อนจะทำให้แรงดันเพิ่มขึ้น ซึ่งส่งผลให้ยางเสียง่าย ดังนั้น แรงดันลมยางที่เหมาะสมจะช่วยเพิ่มระยะทาง เสถียรภาพ การบังคับรถ การเบรก และความทนทาน

Caution (คำเตือน):

- To avoid the possibility of eye injury, eye protection must be worn when using this gauge.
ควรสวมใส่อุปกรณ์ป้องกันดวงตาเมื่อใช้เครื่องวัดนี้ เพื่อหลีกเลี่ยงการบาดเจ็บที่ตา
- Do not exceed maximum pressure on gauge.
ไม่ควรวัดเกินแรงดันสูงสุดในเกจวัดลมยาง
- Dropping or severe jarring may impair accuracy of gauge.
การตก หรือการสั่นสะเทือนอย่างรุนแรง อาจทำให้การวัดค่าไม่ถูกต้อง





เครื่องเจียรลม 4"

Air Angle Grinder

SGR-100

น้ำหนักเบา และกะทัดรัด
Light-weight and compact design



เหมาะสำหรับ (Suitable for)

ถูกออกแบบเพื่อใช้ในการตัดและการเจียร
เหมาะสำหรับงานอุตสาหกรรมยานยนต์
และอุตสาหกรรมการผลิตขนาดกลาง
เช่น งานซ่อมบำรุงเครื่องจักรในโรงงาน
และร้านขายอุปกรณ์เครื่องมือช่าง

DESIGNED FOR CUTTING AND GRINDING.
IDEALLY SUITED TO THE AUTOMOTIVE AFTERMARKET AND MEDIUM
DUTY INDUSTRIAL MARKETS SUCH AS THE M.R.O. AND MACHINE SHOP INDUSTRIES.

2,300.-/Pc
10 Pcs/Carton

วิธีใช้ (How to use)

สามารถใช้กับ ใบตัด ใบเจียร ใบเจียรผ้าทรายซ้อน กระดาษทรายกลม
ใบตัดเพชร หินถั่ว และแปรงลวด

GRINDING WHEEL, CUT-OFF WHEELS, SANDING DISC, FLAP DISC, NON-WOVEN DISC,
CUP STONES, DIAMOND BLADES AND WIRE BRUSHES.

อุปกรณ์มาตรฐาน Standard Accessories

1. ประแจขันประกับ 4"
- (Angle Grinder Pin Wrench tip 4")
2. ประแจล็อกแกน (Wrench)
3. ด้ามจับ (Handle)
4. ขั้วต่อคอปเปอร์ 1/4"
- (Coupler 1/4")



WARNING

- อ่านคู่มือก่อนการใช้งาน
- สวมใส่อุปกรณ์เพื่อความปลอดภัย เช่น หน้ากากหรือแว่นตากันสะเก็ดถูกมือหนึ่ง อุปกรณ์ป้องกันเสียงดังเพื่อป้องกันอันตรายที่เกิดจากการใช้งาน
- ก่อนการปฏิบัติงานทุกครั้งต้องตรวจสอบให้แน่ใจว่าอุปกรณ์อยู่สภาพพร้อมใช้งานไม่มีร่องรอยชำรุด
- ไม่ใช้งานใกล้สารไวไฟโดยเด็ดขาด



ALWAYS USE SAFETY EQUIPMENT TO PROTECT YOUR HANDS, FACE AND EYES WHEN USING TOOLS.

รายละเอียดสินค้า (SPECIFICATION)

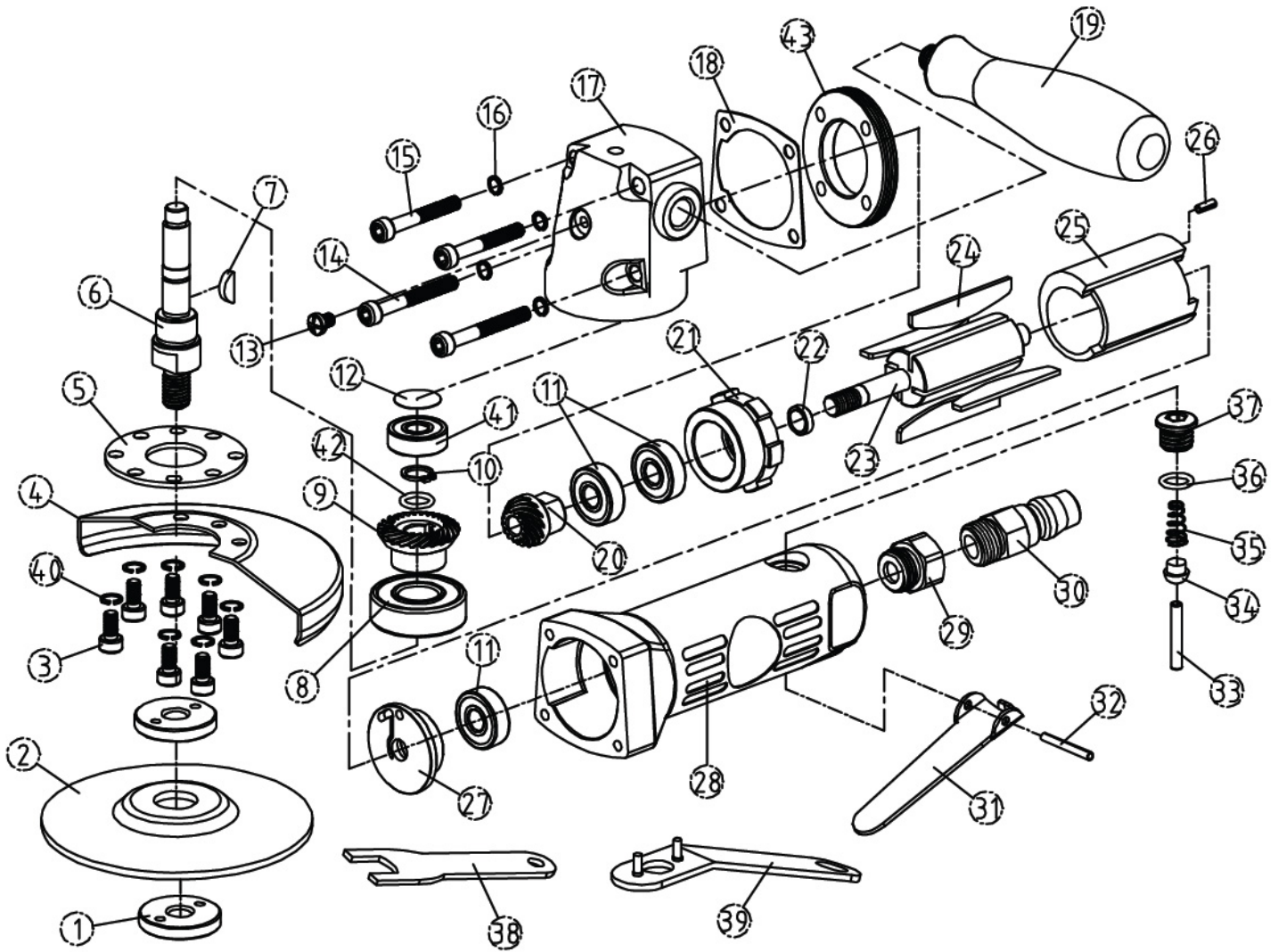
Average air consumption	6CFM
Air Inlet	1/4PT
Air Hose	3/8ID
Free Speed	11000RPM
Air Pressure	90(6.3) PSI (Bar)
Torque	62 N.w
Arbor Size	5/8"
Dimensions	210x90x52.5mm
Handle Size	Ø30x95mm
Spindle Thread	M10x1.5
Sound Pressure	87.0 dBA
Vibration Level	1.2 m/s ²
Housing Type	Aluminium
Net Weight	1.305kg



น้ำหนักเบา
และกะทัดรัด
Light-weight and compact design

เครื่องเจียรมุม 4"

Air Angle Grinder
SGR-100





**น้ำหนักเบา
และกะทัดรัด**
Light-weight and compact design

เครื่องเจียรมุม 4"

Air Angle Grinder
SGR-100

No	DESCRIPTION	QTY.
1	Disc Nut	2
2	4" Disc Wheel	1
3	Screw	4
4	4"Disc Cover	1
5	Bearing Plate	1
6	Spindle	1
7	Key	1
8	Bearing	1
9	Gear	1
10	Jump Ring	1
11	Bearing	3
12	Spacer	1
13	Screw	1
14	Screw	2
15	Screw	2
16	Spring Washer	4
17	Angle Housing	1
18	Packing	1
19	Handle	1
20	Gear	1
21	Front Plate	1
22	Rotor Collor	1

No	DESCRIPTION	QTY.
23	Rotor	1
24	Rotor Balde	4
25	Cylind	1
26	Pin	1
27	Bear Plate	1
28	Motor Housing	1
29	Air Inlet	1
30	Quick Coupling	1
31	Valve Lever	1
32	Spring Pin	1
33	Valve Stem	1
34	Valve Stem Bushing	1
35	Spring	1
36	O-Ring	1
37	Valve Screw	1
38	Stop Spanner	1
39	Disc Spanner	1
40	Spring Washer	4
41	Bearing	1
42	Corrugated Gasket	1
43	Locking Ring	1



SUMO[®]
PROFESSIONAL

ไขควงลมตามปืน

AIR SCREW DRIVER

SD80

1/4"
Drive

ประสิทธิภาพการทำงานสูง

ให้แรงบิดสม่ำเสมอ สามารถปรับช่องลมเข้า เพื่อควบคุมแรงบิดได้
การออกแบบปุ่มกดสะดวก สำหรับการใช้งานมือเดียว
แม่นยำและมีประสิทธิภาพ

High quality bearing is used in motor part, steady torque output, adjust air inlet valve to control the torque, exclusiven design of switch fit for one hand operation to control the screw from train off to ensure precision and efficiency.

เหมาะสำหรับ (Suitable for)

เหมาะสำหรับงานขึ้นสกรูหรือน็อตต่างๆ, อุตสาหกรรมสายการประกอบ โดยเฉพาะอย่างยิ่งสำหรับการประกอบรถยนต์และรถจักรยานยนต์
Ideal for screwing and various industrial assembly lines, specially for automobile and motor cycle assembly lines.

วิธีใช้ (How to use)

ใช้กับดอกไขควงขนาด 1/4 นิ้ว

Available for 1/4" bit

ข้อแนะนำ (Suggestion)

ควรติดตั้งคู่มือชุดกรองลม เพื่อป้องกันความชื้นและหล่อลื่นส่วนประกอบที่อยู่ภายใน

Should be installing an air screwdriver with filter regulator lubricator for protect and lubricate the parts inside.

คำเตือน WARNING



- ควรศึกษาคู่มือก่อนการใช้งาน
- สวมอุปกรณ์ป้องกันเสียง และดวงตา
- การเคลื่อนไหวท่าทางที่ช้า หรือการสัมผัสกับการสั่นสะเทือนเป็นเวลานานอาจเป็นอันตรายต่อมือหรือแขนได้
- ใช้สำหรับอุปกรณ์และหัวต่อที่มากับตัวเครื่องเท่านั้น
- Before using, read manual supplied with tool.
- Wear ear and eye protection.
- Repetitive motions or exposure to vibration may be harmful to your hands or arms.
- Use only impact sockets and accessories.



ดอกไขควงลม
Screwdriver Bits

PH2xPH2(50mm)

ตัวปรับตัวลม 1/4"
Air Inlet Adjustor

ข้อต่อ 1/4"
Nipple

ห่วงสำหรับแขวน
Hanger



6,000.-/Pc

10 Pcs/Carton

รายละเอียดสินค้า (SPECIFICATION)

ขนาดตัวจับดอกไขควง-Chuck Capacity	Hex 1/4"
ความเร็วรอบ-Free Speed	8,000RPM
อัตราการกินลม-Air Consumption	4.2CFM
แรงบิดสูงสุด-Max. Torque Range	130N.m
แรงดันลม-Air Pressure	6.3kgs/cm ² (90psi)
ความยาว-Length	155mm
ขนาดเกลียวทางเข้าลม-Air Inlet	1/4"
ขนาดเครื่อง-Dimensions	20x6.5x4cm
น้ำหนัก-Net Weight	1.20kg

สว่านลมด้ามปืน 9.5 mm
Air Drill 9.5 mm

D03-9.5



2,500.-

SPECIFICATIONS

ขนาดหัวจับ	3/8" (3 หุน)
ขนาดดอกสว่าน	3/8"-24
แรงบิดสูงสุด (Max. Torque)	30 N.m.
ความเร็วรอบ (No-load speed)	3000 rpm
แรงดันลม (Air Pressure)	6-8 Kg/cm ²
ระดับเสียงรบกวน (Noise)	<99dB
ขนาดเกลียวทางเข้าลม (Air Inlet)	1/4" NPT
น้ำหนักสุทธิ (Weight)	1.4 Kg

*ใช้ในการเจาะเหล็กหรือปูน เหมาะกับการใช้งานหนักเป็นพิเศษ

สว่านลมด้ามตรง 6.5 mm
Air Drill 6.5 mm

D02-6.5



SPECIFICATIONS

ขนาดหัวจับ	1/4" (2 นิ้ว)
แรงบิดสูงสุด (Max.Torque)	60 N.m.
ความเร็วรอบ (No-load speed)	2500 rpm
แรงดันลม (Air Pressure)	6-8 Kg/cm ²
ระดับเสียงรบกวน (Noise)	<99dB
ขนาดเกลียวทางเข้าลม (Air Inlet)	1/4" NPT
ค่าความสั่นสะเทือน (Vibration of abrasive wheel)	<0.25 mm

2,800.-

*ใช้ในการเจาะเหล็กหรือปูน เหมาะกับการใช้งานหนักเป็นพิเศษ

เครื่องเจียรแกน 6 mm
Air Grinder 6 mm

DG40



2,500.-

SPECIFICATIONS

ขนาดหัวจับ	6 mm (1/4")
คอยาว	10 cm
แรงบิดสูงสุด (Max.Torque)	0.21 N.m.
ความเร็วรอบ (No-load speed)	17,500 rpm
แรงดันลม (Air pressure)	6-8 Kg/cm ²
ขนาดเกลียวทางเข้าลม (Air inlet)	1/4" NPT
ขนาดสายลม (Air Hose)	3/8"
ระดับเสียงรบกวน (Noise)	<90dB
ค่าความสั่นสะเทือน (Vibration of square head)	<0.25 mm

*ใช้ขัดในบริเวณที่แคบ งานที่เข้าถึงยาก หรือตามซอกมุมที่เล็ก สามารถเข้าไปสู่ที่เล็กได้ง่ายเพราะมีแกนคอตียาว

ไขควงลม Auto
Air Screw Drive Auto

SD3-6.4
(HM-126)



ปรับซ้าย-ขวาได้

SPECIFICATIONS

รุ่น (Type)	ปรับความแน่นอัตโนมัติ (Slip Clutch)
ขันน็อต (Screw Size)	M2-M6
ค่าแรงบิด (Max.Torque)	0.3-6.4 N.m.
ความเร็วรอบ (Free Speed)	1,000 rpm
อัตราการไหลลม (Air Consumption)	0.20 m ³ /min
แรงดันลมสูงสุด (Working Pressure)	0.5-0.63 Mpa
ความยาว (Length)	230 mm
น้ำหนักสุทธิ (Weight)	0.67 Kg

3,200.-

*ปรับแรงบิดได้ และหยุดการทำงานได้โดยอัตโนมัติ

ไขควงลมด้ามปืน 1/2"
Air Screw Drivers 1/2"

SD80



SPECIFICATIONS

ขนาดดอกไขควง (Square drive)	1/2" (4 หุน)
Capacity	6-8 mm
แรงบิดสูงสุด (Max.Torque)	120 N.m.
ความเร็วรอบ (No-load speed)	11,000 rpm
แรงดันลม (Air Pressure)	6-8 Kg/cm ²
ขันน็อต (Capacity bolt dia)	M6-8 (mm)
ขนาดเกลียวทางเข้าลม (Air Inlet)	1/4" NPT
ค่าความสั่นสะเทือน (Vibration of square head)	<0.4 mm
น้ำหนักสุทธิ (Weight)	1.2 Kg

6,000.-

*สำหรับงานขันสกรูหรือน็อตต่างๆ

ด้ามพรีลัม 3/8"
Air Ratchet Wrench 3/8"

RW03



SPECIFICATIONS

บล็อกสแควร์ (Square drive)	3/8" (3 หุน)
แรงบิดสูงสุด (Max.Torque)	88 N.m.
ความเร็วรอบ (No-load speed)	160 rpm
แรงดันลม (Air Pressure)	6 Kg/cm ²
ขันน็อต (Capacity bolt dia)	M10 (mm)
ขนาดเกลียวทางเข้าลม (Air Inlet)	1/4" NPT
ขนาดสายลม (Air Hose)	3/8"
ค่าความสั่นสะเทือน (Vibration of square head)	<0.4 mm
น้ำหนักสุทธิ (Weight)	1.17 Kg

2,000.-

*เหมาะสำหรับใช้ในการซ่อมแซมเครื่องยนต์ทั่วไป งานที่ต้องขันถอดน็อตเป็นประจำ ฯลฯ

เครื่องขัดสายพานลม 20x520 mm
Air Belt Scander

BS20-520

3,500.-



SPECIFICATIONS

ขนาดสายพาน (Sanding Pad)	20x520 mm
ความเร็วรอบ (No-load speed)	16,000 rpm
แรงดันลม (Max Air Pressure)	90psi
ขนาดสายลม (Air Hose(I.D.))	3/8"
ขนาดเกลียวทางเข้าลม (Air Inlet)	1/4" NPT
อัตราการไหลลม (Air Consumption)	6 CFM
กัณลม (l/Min)	171 l/Min

*เหมาะสำหรับใช้ในการขัดตามซอก บริเวณร่องเล็ก ๆ หรือขัดเหลี่ยมของเฟอร์นิเจอร์ งานขัดโลหะและพลาสติก ฯลฯ



SUMO[®]
PROFESSIONAL

ด้ามพรีลม 1/2"
Air Ratchet Wrench 1/2"

RW04



2,000.-/Pc
1Pc/Box

รายละเอียดสินค้า SPECIFICATIONS

บล็อกลม (Drive size)	1/2" (4ซุน)
ขนาดน็อต (Capacity Bolt Dia)	M13 (mm)
แรงบิดสูงสุด (Max.Torque)	88 N.m.
ความเร็วสูงสุด (Free-load speed)	160 RPM
ทางเข้าลม (Inlet Adapter)	1/4" NPT
แรงดันลม (Air Pressure)	90 PSI (6bar)
แรงดันลมสูงสุด (Max pressure)	120 PSI (8bar)
ขนาดสายลม (Air Hose)	3/8"
ค่าความพิดเพี้ยน (Vibration of square head)	<0.4 mm
น้ำหนัก (Net Weight)	1.19 kg
ขนาดสินค้า (Dimension)	4x26x5.5 cm

วิธีใช้งาน (How to use)

ใช้สำหรับขันถอดน็อต หรือขันน็อตให้แน่น
Used for removing and tighten nut.

ข้อแนะนำ (Suggestion)

หยอดน้ำมันก่อนใช้งานทุกครั้ง
Fill oil before use.

เหมาะสำหรับ (Suitable for)

เหมาะสำหรับใช้ในการซ่อมแซมเครื่องยนต์ทั่วไป
งานที่ต้องขันถอดน็อตเป็นประจำ ฯลฯ
Suitable for use in general engine repairs.
The task is to remove the nut regularly.

คำเตือน (Warning)

ไม่ควรใช้แรงดันลมเกินกว่า 120 Psi(8bar)
Do not exceed the maximum working pressure 120 psi(8bar).

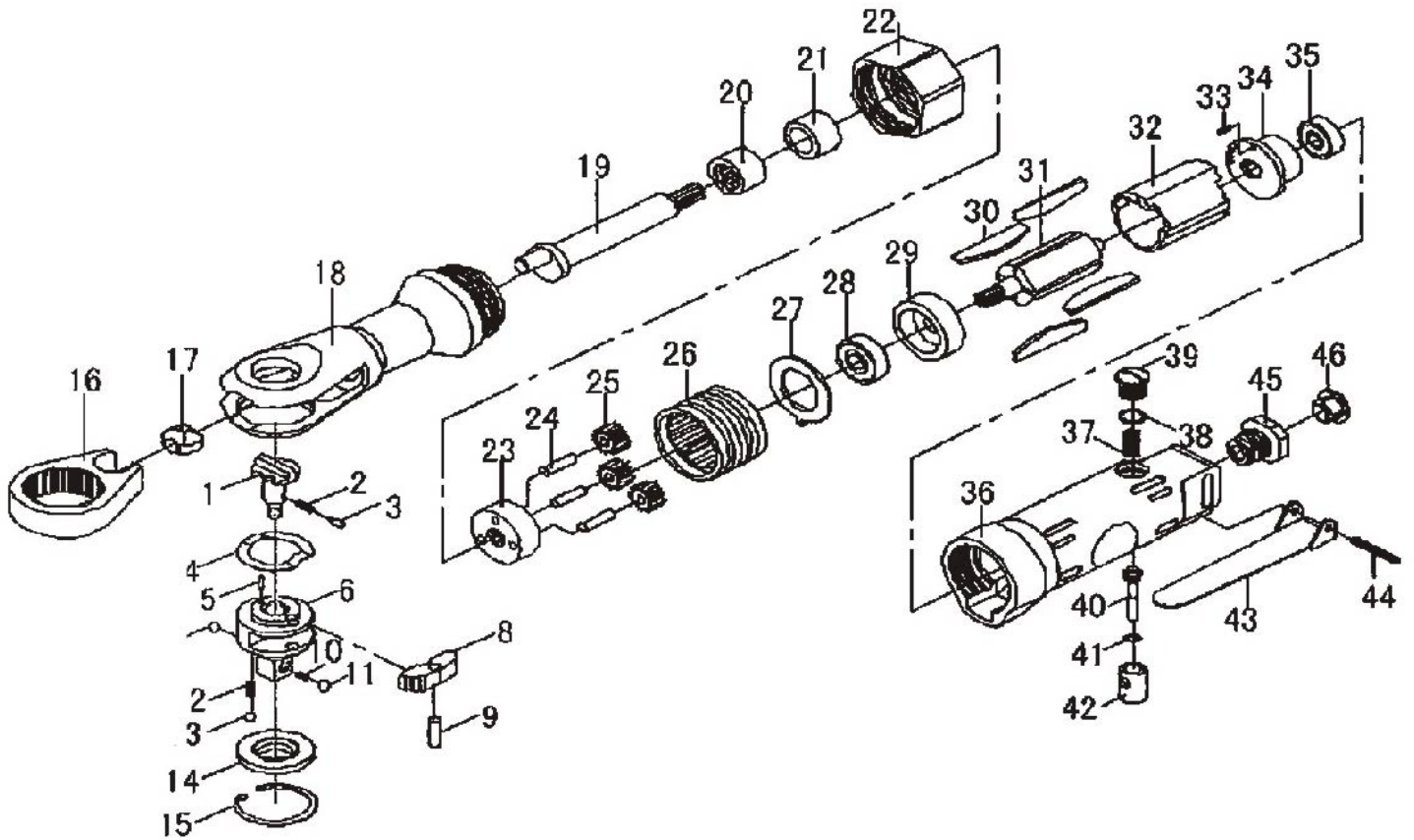


SUMO[®]
PROFESSIONAL

ด้ามพรีลม 1/2"
Air Ratchet Wrench 1/2"

RW04

Spare Parts





SUMO[®]
PROFESSIONAL

ด้ามฟรีลม 1/2"
Air Ratchet Wrench 1/2"
RW04

Spare Parts

NO.	Description	QTY	Thai Name	Price	Remark
1	Reverse Button	1			
2	Ratchet Spring	1			
3	Lock Pin	1			
4	Wear Washer	1			
5	Ratchet Pawl Pin	1			
6	Ratchet Anvil	1			
7	Steel Ball	1			
8	Ratchet Pawl	1			
9	Ratchet Pawl Pin	1			
10	Detent Spring	1			
11	Detent Ball	1			
12	Sprind	2			
13	Steel Ball	2			
14	Thrust Washer	1			
15	Snap Ring	1			
16	Ratchet Yoke	1			
17	Drive Bushing	1			
18	Ratchet Housing	1			
19	Crank Shaft	1			
20	Needle Bearing	1			
21	Bushing	1			
22	Calmp Nut	1			
23	Idler Gear Plate	1			



SUMO[®]
PROFESSIONAL

ด้ามฟรีลม 1/2"
Air Ratchet Wrench 1/2"
RW04

Spare Parts

NO.	Description	QTY	Thai Name	Price	Remark
24	Pin	3			
25	Planet Gear	3			
26	Idler Gear Housing	1			
27	Exhaust Cover	1			
28	Ball Bearing	1			
29	Front End Plate	1			
30	Rotor Blade	4			
31	Rotoe	1			
32	Cylinder	1			
33	Spring Pin	1			
34	Rear End Plate	1			
35	Ball Bearing	1			
36	Motor Housing	1			
37	Spring	1			
38	O-ring	1			
39	Valve Screw	1			
40	Throttle Plunger	1			
41	O-ring	1			
42	Throttlr Valer	1			
43	Throttle Lever	1			
44	Throttle Lever Pin	1			
45	Air Inlet	1			
46	Dustproof Cap	1			



SUMO[®]
PROFESSIONAL

ปืนเคาะรอยเชื่อม **NS-L07**
Air Needle Scaler



2,500.-/Pc
1Pc/Box

รายละเอียดสินค้า SPECIFICATIONS	
ความเร็วรอบ (No-load speed)	4000 PRM
จำนวนเข็ม (Needle)	17 Pcs
ความยาวของเข็ม (Needle length)	7"
เส้นผ่าศูนย์กลางของเข็ม (Diameter)	Ø1/8"
แรงดันลม (Air pressure)	90 PSI (6bar)
แรงดันลมสูงสุด (Max pressure)	120 PSI (8bar)
จำนวนการกระแทกต่อนาที (Blow Per Minute)	4000 BPM/Min
อัตราการใช้ลม (Air Consumption)	9.5 CFM
ทางเข้าลม (Air Inlet)	1/4" NPT
ขนาดสายลม (Air Hose(I.D.))	3/8"
น้ำหนัก (Net Weight)	2.06 kg
ขนาดสินค้า (Dimension)	5x35x15 cm

วิธีใช้งาน (How to use)

ใช้สำหรับการยิงสกัดคราบสนิม และสิ่งตกค้างอื่นๆ โดยใช้เสียงสนิมกระแทกในจุดที่ต้องการ

Used for rust extraction shot and other residues. The steel whip shot hit the desired spot.

เหมาะสำหรับ (Suitable for)

เคาะฟลักซ์ตามรอยเชื่อม เคาะสีรถยนต์ รถแทรกเตอร์ หรือรถคน สนิมพื้นเรือ ตามรอยลิก และชอกต่างๆ

Suitable for tapping welding welds. Crashes, cars, tractors, or cranes and nooks.

ข้อแนะนำ (Suggestion)

หยอดน้ำมันก่อนใช้งานทุกครั้ง
Fill oil before use.

คำเตือน (Warning)

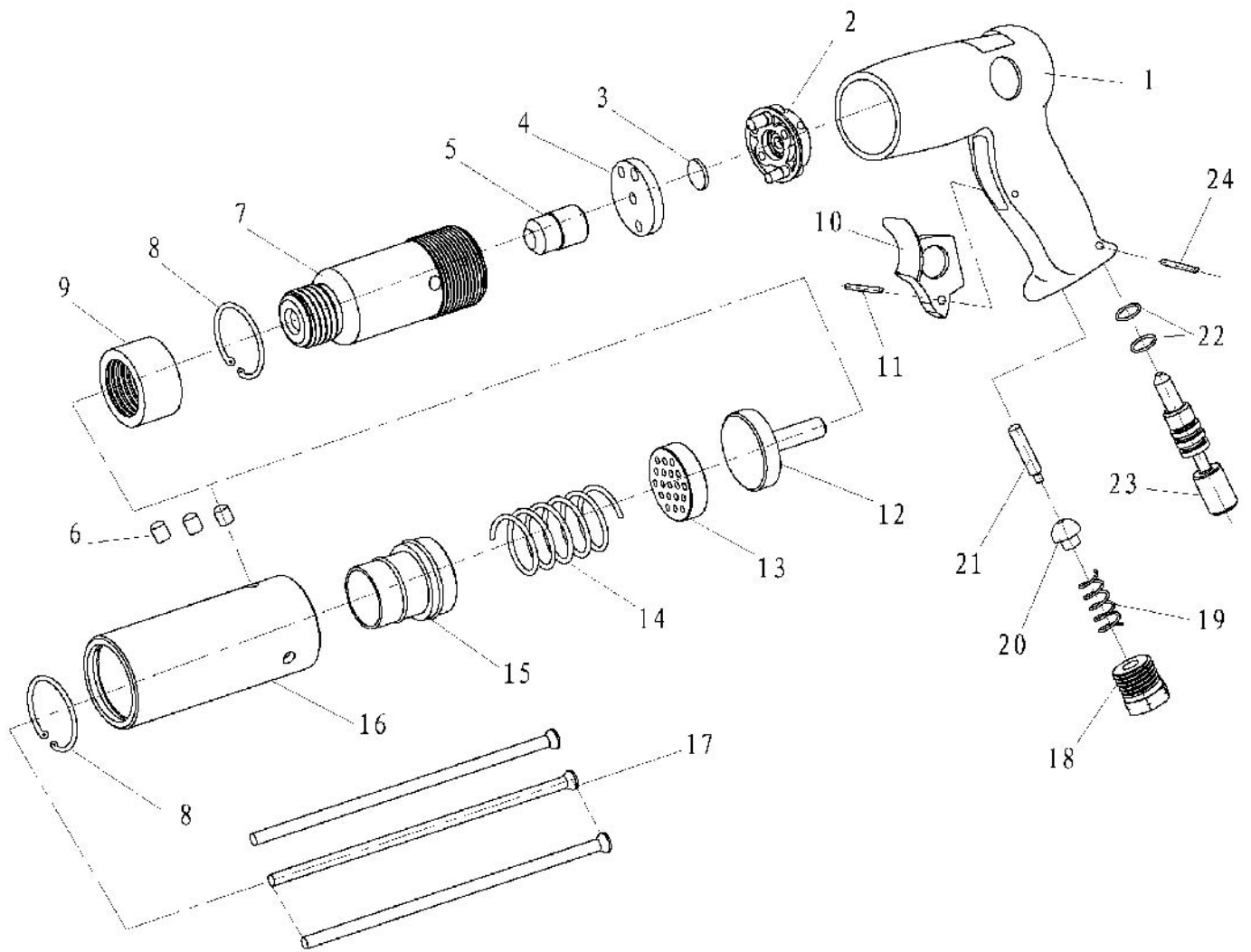
ไม่ควรใช้แรงดันลมเกินกว่า 120 Psi(8bar)
Do not exceed the maximum working pressure 120 psi(8bar).



SUMO[®]
PROFESSIONAL

ปืนเคาะรอยเชื่อม **NS-L07**
Air Needle Scaler

Spare Parts





SUMO[®]
PROFESSIONAL

ปืนเคาะรอยเชื่อม
Air Needle Scaler

NS-L07

Spare Parts

NO.	Description	QTY	Thai Name	Price	Remark
1	Casting				
2-4	Upper Valve Case				
5	Piston				
6	Hex Screw M8x6				
7	Cylinder				
8	Circlip				
9	Bumper				
10	Trigger				
11	Trigger Pin				
12	Needle Driver				
13	Needle Seat				
14	Spring				
15	Block				
16	Needle Sleeve				
17	Needle				
18	Air Inlet				
19	Spring				
20	Seat				
21	Pin				
22	O-ring				
23	Regulator				
24	Pin				



เครื่องขัดแอร์ไลน์ลม รุ่น P-100 4"

PNEUMATIC POLISHING 4"

ยี่ห้อ ชูโม่

รอบลมจัด ขัดได้อย่างต่อเนื่อง

เหมาะสำหรับโรงงานอุตสาหกรรม

ด้ามจับ ด้ามจับออกแบบตามสรีระศาสตร์ เพื่อลดความเมื่อยล้าของข้อมือและป้องกันการลื่นขณะใช้งาน
The handle is designed according to ergonomics. It reduces the user's wrist fatigue and anti-slip while working.

วาล์วกด เปิด-ปิดลม
Pneumatic push On-Off valve.

ข้อต่อคอปเปอร์ 1/4"
Quick Coupler

6,000.-/Pc
4 Pcs/Ctn

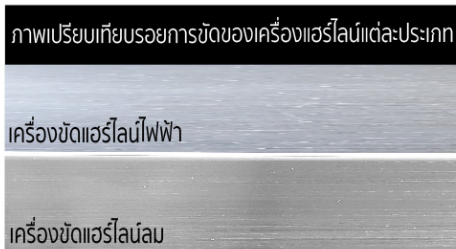
ด้ามจับเสริม
ช่วยบังคับทิศทางขณะใช้งาน
Additional handle to control the direction.

การ์ดป้องกัน
Safety wheel guard



ลูกขัดแอร์ไลน์ 4 นิ้ว
PTX Polishing Wheel.

ตัวเครื่องทำมาจากอลูมิเนียม
The machine is made of aluminum.



เหมาะสำหรับ (Suitable for)

งานขัดลายเส้นและขัดเงากับวัสดุต่างๆ เช่น สแตนเลส แผ่นโลหะ และไม้ เป็นต้น เพื่อให้ได้ลายเส้นที่เงาและสวยงาม
Stainless steel, metal and wood on the grinding, polishing, fine polishing (mirror work).

คุณสมบัติ (Feature)

1. ตัวเครื่องทำมาจากอลูมิเนียม
2. เหมาะกับโรงงานอุตสาหกรรม

ข้อแนะนำ (Suggestion)

เพื่อประสิทธิภาพของการใช้งานควรใช้บี้มลม และลูกขัดของชูโม่
Choose the PTX polishing wheel SUMO for the best efficiency and workpiece.



WARNING

ควรศึกษาคู่มือก่อนการใช้งานทุกครั้ง
ไม่ควรใช้แรงลมเกินกว่าที่กำหนด

Before using, read manual supplied with tool. Do not use excessive wind force.

อุปกรณ์มาตรฐาน (Standard Accessories)

1. ข้อต่อคอปเปอร์ 1/4" (QUICK COUPLER)
2. ประแจ (WRENCH)
3. ประแจแอล 6 มม. (L KEY)
4. ลูกขัดแอร์ไลน์ เบอร์ 60



วิธีใช้ (How to use)

ใช้กับลูกขัดแอร์ไลน์ ลูกขัดใยสังเคราะห์ผสมผ้าทรายลูกขัดสำหรับราย ลูกขัดแปรงลวด ลูกขัด PTX ผ้าทรายและ PTX Roller ขนาด 4 นิ้ว
Use with FLEECH (Non-woven) Wheel, PTX (Combi) Wheel, Clean and Strip Disc, Wire Wheel Brush, PTX FLAP WHEEL, and PTX ROLLER 4 inch.

ข้อมูลทางเทคนิค (TECHNICAL DATA)

แรงดันลม Air Pressure	90 Psi	ความเร็วรอบ Sander Free Speed	4500 RPM
ขนาดแกนเครื่อง Spindle Thread	5/8" 11 THD	ความเร็วในการขัด Polisher Free Speed	2500 RPM
ทางเข้าลม Air Inlet	1/4"	ขนาดสินค้า Dimension	38x18.5x14 cm
ปริมาณการใช้ลม Air Consumption	12 CFM	น้ำหนัก Weight	3.2 kg

ใช้กับลูกขัดแอร์ไลน์ 4 นิ้ว ได้หลากชนิด
Can be used with 4 inch polishing wheel

ลูกขัดแอร์ไลน์
PTX POLISHING WHEEL



ลูกขัดสำหรับ
PTX CLEAN WHEEL



ลูกขัด PTX ผ้าทราย
PTX FLAP WHEEL



ลูกขัดแปรงลวด
PTX STEEL WIRE WHEEL



ลูกขัดใยสังเคราะห์
ผสมผ้าทราย
PTX COMBI WHEEL



PTX ROLLER

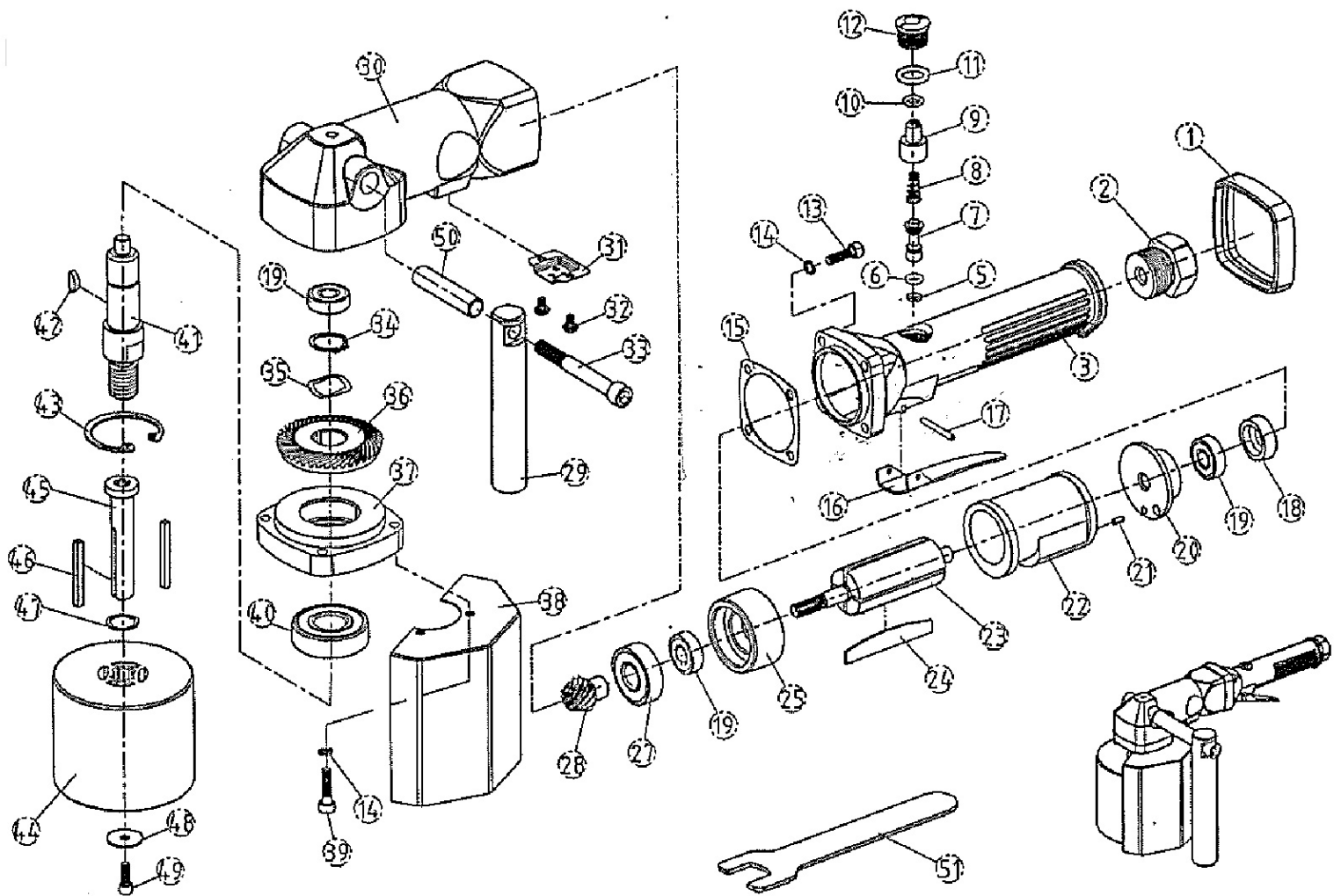




เครื่องขัดแบริไลน์ลม รุ่น P-100 4"

PNEUMATIC POLISHING

อีกรางทอน ต้อง **ซูม่**





เครื่องขัดแฮร์ไลน์ลม รุ่น P-100 4"

PNEUMATIC POLISHING

อีกรางทอน ตั้ง ซูโม

No.	Description	QTY	Price
1	Housing Band	1	
2	Air Inlet	1	
3	Valve Body	1	
5	O-ring(5x1)	1	
6	O-ring(5.6x2)	1	
7	Valve Stem	1	
8	Spring	1	
9	Ari Controller	1	
10	O-ring(7x2)	1	
11	O-ring(11.8x3)	1	
12	Valve Screw	1	
13	Screws (M5x16)	4	
14	Spring Washer (5mm)	8	
15	Gasket	1	
16	Triger	1	
17	Pin (3x25)	1	
18	Sealed Cap	1	
19	Bearing (308zz)	3	
20	Rear End Plate	1	
21	Pin (3x6)	1	
22	Cylinder	1	
23	Rotor	1	
24	Rotor Blade	4	
25	Front End Plate	1	
27	Bearing (6201zz)	1	



เครื่องขัดแฮร์ไลน์ลม รุ่น P-100 4"

PNEUMATIC POLISHING

อีกรังทอน ต๋อง ซูโม

No.	Description	QTY	Price
28	Driving Gear	1	
29	Handle	1	
30	Body	1	
31	Exhaust Deflector	1	
32	Screws (M4x6)	2	
33	Screws (M14x115)	1	
34	Retaining Ring (17mm)	1	
35	Wave Washer	1	
36	Driving Gear	1	
37	Clamp Cover	1	
38	Shield	1	
39	Screws (M5x20)	4	
40	Bearing (6203zz)	1	
41	Transmission Shaft	1	
42	Woodruff Key	1	
43	Hole Circlip (40mm)	1	
44	Puling Wheel	1	
45	Transmission Shaft	1	
46	Flat Key	2	
47	Plastic Washer	1	
48	Gasket	1	
49	Screws (M8x12)	1	
50	Shaft Sleeve	1	
51	Wrench	1	