

ชุดป้อนลวด **KR II-350A** Wire Feeder

สำหรับเครื่องเชื่อม MIG รุ่น KR2 350A

CO₂ / MAG WIRE FEEDER

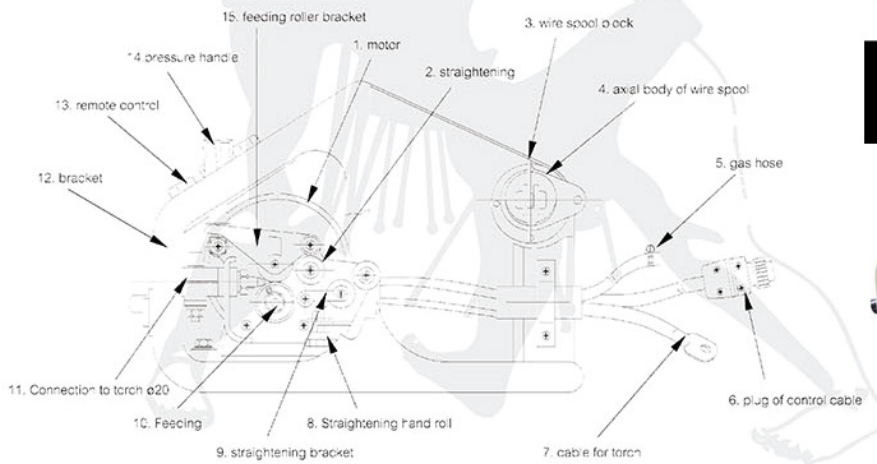
MODEL: 350 AMP for PANA	IEC 60974-5:2002
RATED VOLTAGE: DC18.3V	FEEDING SPEED: 1.5-15m/min
WIRE DIAMETER: 0.8-1.2	RATED DRAWING FORCE: 100N
RATED CURRENT: 5.5A	DIMENSIONS: 460×200×280MM
WEIGHT: 9KGS	MAX CAPACITY OF WIRE SPOOL: 20KGS
PROTECTION GRADE: IP2X	


SUMO CORPORATION LTD.

Remote control box with 2 potentiometers (Japanese Tocos brand)



9,000.-



Model	: KR II-350A
Rated Voltage	: DC18.3V
Feeding Speed	: 1.5 - 15 M/min
Wire Diameter	: 0.9 mm. (0.8 -1.2 mm.)
Roller Size	: 0.8 mm.
Rated Drawing Force	: 100 N
Rated Current	: 5.5 A
Dimensions	: 460x200x280 mm.
Net Weight	: 9 kg.
Max Capacity of Wire Spool	: 20 kg.
Protection Grade	: IP2X
IEC 60974-5:2002	

OPTION



ชุดจabin Roller 350A Bracket Integration **1,500.-**

OPTION



จานขมวดลวด PANA 250.- วัสดุ 1/หลัก Lot 111736008052020

OPTION



REEL SHAFT

สินค้าไม่ได้รวมรายการแถม



ชุดป้อนลวด
WIRE-FEEDER

KRII-500

(Dual drive)

Remote control box with 2 potentiometers
(Japaness Tocos Brand)

Model : 500 AMP
(Dual Drive for PANA)
IEC 60974-5:2002

สำหรับเครื่องที่ออกแบบมาให้
ตัวเครื่องเชื่อมและชุดป้อนลวด
แยกออกจากกันเพื่อให้สามารถ
ยกชุดป้อนลวดไปเชื่อมในที่สูงๆ
และที่แคบๆได้ สามารถต่อความยาว
ของชุดสายจากตัวเครื่องและชุดป้อนลวดได้



10,000.-/Pc
1 Pc/Carton

SPECIFICATION

RATED VOLTAGE	DC24V
FEEDING SPEED	1.5-15M/min
WIRE DIAMETER	0.8-1.6mm
ROLLER SIZE	0.8-1.6mm
RATED DEAWING FORCE	100N
RATED CURRENT	5A
DIMENSIONS	460x200x280mm
PROTECTION GRADE	IP2X
NET WEIGHT	9 kg.
MAX CAPACITY OF WIRE SPOOL	20 kg.



อุปกรณ์มาตรฐาน



งานเชื่อม ตัดพลาสมา : WELDING

Category 02

ชุดป้อนลวด **KR II-500A (Double Roll)** Wire Feeder

สำหรับ PANA/OTC

CO₂ / MAG WIRE FEEDER

MODEL: 500 AMP (Dual Drive) for PANA / OTC IEC 60974-5:2002

RATED VOLTAGE: DC18.3V FEEDING SPEED: 1.5-15m/min

WIRE DIAMETER: 0.8-1.6 RATED DRAWING FORCE: 150N

RATED CURRENT: 5.5A DIMENSIONS: 460×200×280MM

WEIGHT: 9KGS MAX CAPACITY OF WIRE SPOOL: 20KGS

PROTECTION GRADE: IP2X

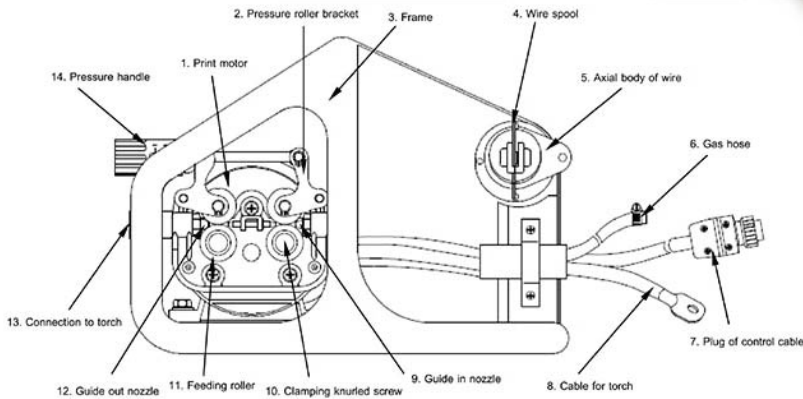

SUMO CORPORATION LTD.

Remote control box
with 2 potentiometers
(Japanese Tocos brand)



Lot 330907008012270

16,000.-



Model	: KR II-350A
Rated Voltage	: DC18.3V
Feeding Speed	: 1.5 - 15 M/min
Wire Diameter	: 1.2 mm. (0.8 -1.6 mm.)
Roller Size	: 1.2 mm.
Rated Drawing Force	: 150 N
Rated Current	: 5.5 A
Dimensions	: 460x200x280 mm.
Net Weight	: 9 kg.
Max Capacity of Wire Spool	: 20 kg.
Protection Grade	: IP2X
IEC 60974-5:2002	

สินค้าไม่ได้อยู่รวมรายการแทน



ชุดป้อนลวด
WIRE-FEEDER

OTC-350

Model : 350 AMP
(Single Drive for KR-350)
IEC 60974-5:2002

สำหรับเครื่องที่ออกแบบมาให้
ตัวเครื่องเชื่อมและชุดป้อนลวด
แยกออกจากกันเพื่อให้สามารถ
ยกชุดป้อนลวดไปเชื่อมในที่สูงๆ
และที่แคบๆได้ สามารถต่อความยาว
ของชุดสายจากตัวเครื่องและชุดป้อนลวดได้



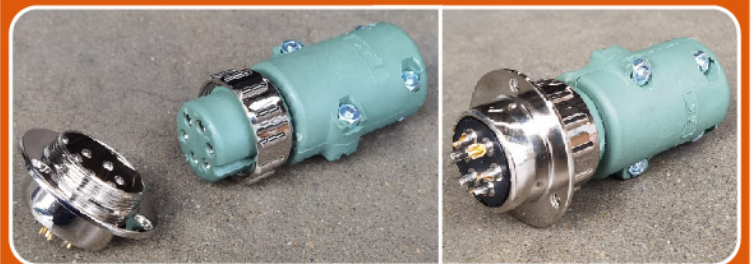
10,000.-/Pc
1 Pc/Carton

SPECIFICATION

RATED VOLTAGE	DC24V
FEEDING SPEED	1.5-20M/min
WIRE DIAMETER	0.8-1.2mm
ROLLER SIZE	0.8mm
RATED DEAWING FORCE	100N
RATED CURRENT	5A
DIMENSIONS	46x20x28cm
PROTECTION GRADE	IP2X
NET WEIGHT	9 kg.
MAX CAPACITY OF WIRE SPOOL	20 kg.



อุปกรณ์มาตรฐาน



งานเชื่อม ตัดพลาสมา : WELDING

Category 02

ชุดป้อนลวด OTC-500

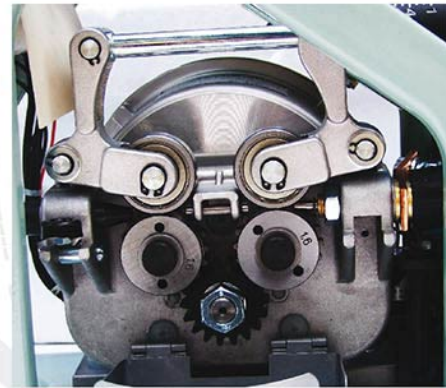
Wire Feeder

Dual driving for KR-500



Lot 091636008053036

16,000.-



WELDING | งานเชื่อม ตัวกลางแม่

Model	: OTC-500A
Rated Voltage	: DC24V
Feeding Speed	: 1.5 - 20 M/min
Wire Diameter	: 1.0/1.2/1.6 mm.
Roller Size	: mm.
Rated Drawing Force	: N
Rated Current	: 3 A
Dimensions	: 460x200x280 mm.
Net Weight	: 8 kg.
Max Capacity of Wire Spool	: 20 kg.
Protection Grade	: IP2X
IEC 60974-5:2002	



สินค้าไม่ได้รวมรายการแถม

แข็งแรง นุกาน



1,200.-/Pc

XC350A-OTC

แรงดันไฟฟ้า : 24V 18.3V
กระแสไฟ : 5A 5.5A
ใช้ได้กับลวดเชื่อมที่มีขนาด : 0.8-1.2mm
น้ำหนัก : 300g
ขนาดสินค้า : 15x9x8cm

วิธีใช้งาน

ประกอบรีโมทคอนโทรลกับชุดป้อนลวด XC350A OTC
Assembly remote control for the XC350A OTC wire feeder.

แข็งแรง นุกาน



1,200.-/Pc

XC500A-OTC

แรงดันไฟฟ้า : 24V 18.3V
กระแสไฟ : 5A 5.5A
ใช้ได้กับลวดเชื่อมที่มีขนาด : 0.8-1.6mm
น้ำหนัก : 300g
ขนาดสินค้า : 15x9x8cm

วิธีใช้งาน

ประกอบรีโมทคอนโทรลกับชุดป้อนลวด XC500A OTC
Assembly remote control for the XC500A OTC wire feeder.

แข็งแรง นุกาน



1,200.-/Pc

350A-PANA

แรงดันไฟฟ้า : 24V 18.3V
กระแสไฟ : 5A 5.5A
ใช้ได้กับลวดเชื่อมที่มีขนาด : 0.8-1.2mm
น้ำหนัก : 300g
ขนาดสินค้า : 15x9x8cm

วิธีใช้งาน

ประกอบรีโมทคอนโทรลกับชุดป้อนลวด 350A PANA
Assembly remote control for the 350A PANA wire feeder.

แข็งแรง นุกาน



1,200.-/Pc

500A-PANA

แรงดันไฟฟ้า : 24V 18.3V
กระแสไฟ : 5A 5.5A
ใช้ได้กับลวดเชื่อมที่มีขนาด : 0.8-1.6mm
น้ำหนัก : 300g
ขนาดสินค้า : 15x9x8cm

วิธีใช้งาน

ประกอบรีโมทคอนโทรลกับชุดป้อนลวด 500A PANA
Assembly remote control for the 500A PANA wire feeder.

ข้อแนะนำ

- ควรเก็บรีโมทคอนโทรลให้พ้นจากมือเด็ก
- หลีกเลี่ยงการแรงกระแทกที่อาจทำให้รีโมทคอนโทรลชำรุด
- เก็บรีโมทคอนโทรลให้พ้นจากเปลวไฟและไม่ควรเก็บไว้ในที่ชื้น

- Keep the remote control out of reach of children.
- Avoid shocks that may damage the remote control.
- Keep the remote control out of the flame and should not be keep in damp place.

⚠ คำเตือน

ห้ามประกอบรีโมทคอนโทรลกับชุดป้อนลวด ขณะมือเปียก
Do not attach the remote control to the wire feeder while your hands are wet.

Motor Feeder ; SSJ-4A

3,200.-



Standard Code : GB/T 15579.5
 Power : 80W
 Voltage : 24V
 Current : 5A
 Wire's Diameter : 0.8, 1.0 mm
 Feeding Speed : 25-16 m/min
 Packing : 1/กล่อง 6/ลัง

Motor Feeder ; 76ZY02A

5,000.-



Voltage : 24V
 Current : 3.5A
 Wire's Diameter : 0.8 - 1.6 mm
 Feeding Speed : 24 m/min
 Lot : 041036018053035

Motor Feeder ; SSJ-15

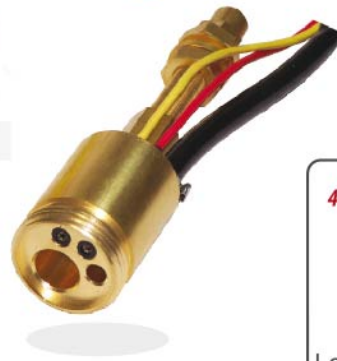
7,700.-



Power : 80W
 Voltage : 24V
 Current : 5A
 Wire's Diameter : 0.8 - 1.6 mm
 Feeding Speed : 2-18 m/min
 Roller : Double Roll
 Lot : 041036018053035

ฐานเสียบปืน แบบ EURO

1,100.-



เฟรมฐานเสียบปืน

400.-



Lot 111740018052007
 50/ลัง

Lot 111740018052021
 50/ลัง

Micro Press Switch

100.-



กดปุ่มลวด
 สำหรับ เครื่อง MIG 200Y/250Y
 10A125-250VAC
 Lot 021736108054035

ปลั๊กเสียบฐานปืน KZ-2 แบบ EURO

370.-



KZ-2
 Lot 062740018052037
 1/กล่อง 100/ลัง

กรอบชุดป้อนลวด PANA

1,300.-



สำหรับเครื่องเชื่อม MIG
- KR2 350A และ
- KR2 500A
1/แพ็ค
Lot 062736108052044

ชุดขาจับ Roller 350A

1,500.-



Bracket Integration
Lot 111936108052035

หัวส่งลวด (ทางออก) PANA

100.-



1/แพ็ค 100/กล่อง 1,200/ลัง
Lot 120436108051048

ด้ามจับชุดป้อนลวด PANA

250.-



บรรจุ 1/แพ็ค
Lot 111736008052020

PANA Pressure Roller

250.-



บรรจุ 1/แพ็ค
Lot 111736108052027

ฐานเสียบปืน PANA

550.-



ขนาดเกลียว M14
ฐานเสียบปืน CO2 PANA 350A
บรรจุ 1 แพ็ค

ฐานเสียบปืน CO2 OTC

1,100.-

Lot 021636018056022
บรรจุ 1/แพ็ค, 7/ลัง



800.-

ฐานเสียบปืน PANA



ฐานเสียบปืน CO2 PANA 500A
บรรจุ 1 แพ็ค

Solenoid Valve

AC 220V / DC 24V



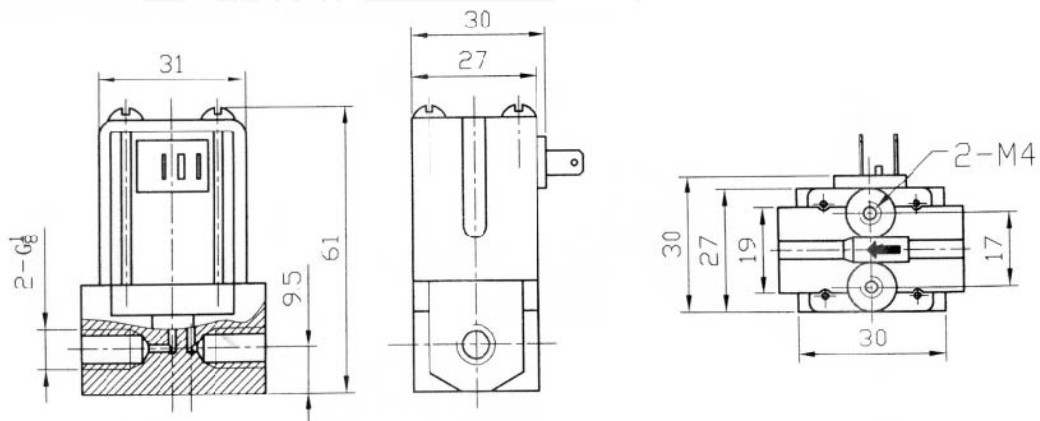
DF2-3-DC24V



DC 24V
AC 220V



DF2-3-AC220V



Technical Parameter

Caliber	M10x1
Application	Neutral gas, water, oil and technological vacuum
Aperture of Flow Rate	Ø 2 mm.
Use pressure	water, oil: 0~0.7Mpa gas: 0~10Mpa
Ambient Temperature	-20°C~+50°C
Standard Voltage	AC: 24V, 36V, 220V, 230V DC: 12V, 24V, 36V
Power Frequency	AC 50Hz
Voltage Range	85~110%
Insulation resistance	≥20 MΩ
Insulation grade	Grade B <130°C (temperature rise)
Material of Base	Copper

Model	Voltage	การใช้งาน	Lot	ราคา
DF2-3	AC 24V			
DF2-3	AC 36V			
■ DF2-3	AC 220V	สำหรับเครื่องเชื่อม TIG 200 ท่อไป	332002008014381	480.-
DF2-3	DC 12V			
■ DF2-3	DC 24V	ใช้กับเครื่องเชื่อม PANA โต	332002008014358	700.-
DF2-3	DC 36V			

Solenoid Valve

SC-AC220V

FOR CUT40 CUT60 CUT100



Technical Parameter

Port Size	: Female 1/8"
Body Material	: Brass
Seal Ring Material	: NBR
Max. Media Temperature	: 90°C
Ambient Temperature	: 80°C
Protection Class	: IP65
Coil Class	: H
Voltage Available	: AC220V
Inner Orifice	: Ø4mm
Work Pressure	: 0-8bar
Dimension	: Ø42x73mm

600.-/Pc
1 Pc/box
50 Pcs/carton



C75

EN 61000-6-1:2007;
EN 61000-3-2:2006/A2:2009;
EN 61000-3-3:2008;
EN 61000-6-3:2007

แกนเพลลา

Reel Shaft



Reel Shaft MIG Straight Type (Wire Feeder Internal)

แกนเพลลาทรงตรง (ชุดป้อนลวดภายใน)



Fixed base screw holes specifications:
M8 x 1.25 4 screw holes, use with internal

- ▶ วัสดุภายนอก : โฟนิอร์
- ▶ วัสดุภายใน : เหล็ก
- ▶ ขนาดของรูสกรู: M8 x 1.25, มี 4 รูสกรู
- ▶ ใช้งานกับ : wire feeder ภายใน
- ▶ แกนเพลลา มีลักษณะตั้งตรง

Lot 330913008012379

450.-



Reel Shaft MIG Slant Type (Wire Feeder External)

แกนเพลลาทรงเฉียง (ชุดป้อนลวดภายนอก)



Fixed base screw holes specifications:
M8 x 1.25 3 screw holes, use with external

- ▶ วัสดุภายนอก : โฟนิอร์
- ▶ วัสดุภายใน : เหล็ก
- ▶ ขนาดของรูสกรู: M8 x 1.25, มี 3 รูสกรู
- ▶ ใช้งานกับ : wire feeder ภายนอก
- ▶ แกนเพลลา มีลักษณะเฉียงขึ้นเล็กน้อย

Lot 330913008012379

450.-

โรลเลอร์ 402010 แบบ PANA

320.-



Size (mm)	Lot
U-1.2/1.2	330926008012137
V-0.8/0.8	330401008012137
V-0.8/0.9	330401008012137
V-0.9/0.9	330401008012137
V-0.9/1.0	330926008012137
V-0.9/1.2	330401008012137
V-1.2/1.2	330912008012131
V-1.4/1.4	330401008012137

บรรจุ 10/กล่อง, 100/ลัง

For KRII 280/350/502 (Single Roll)

โรลเลอร์ 361511 แบบ PANA 500A

400.-

DOUBLE DRIVE เฟืองกลมใบ

มีแฉกค้ำขึ้นบน ใช้ไดนามิก



Size (mm)	Lot
U-1.2/1.2	330401008012137
V-1.2/1.2	330401008012137

สำหรับ Wire Fedder 4 Roll รุ่นใหม่

(Lincoln Double Drive)

โรลเลอร์ 402810 แบบ PANA 500A

400.-

DOUBLE DRIVE เฟืองกลมขอบ



Size (mm)	Lot
U-1.2/1.2	330401008012137
V-1.2/1.2	330401008012137

สำหรับ Wire Fedder 4 Roll

โรลเลอร์ 351112 แบบ OTC

320.-



Size (mm)	Lot
U-1.2/1.2	330401008012148
V-0.8/0.8	330401008012148
V-0.9/0.9	330401008012148
V-0.9/1.2	330401008012148
V-1.2/1.2	330401008121148

บรรจุ 10/กล่อง, 100/ลัง

สำหรับ ชุดป้อนลวด OTC 350A

โรลเลอร์ 351110 แบบ EURO

320.-



Size (mm)	Lot
V-0.8-0.8	
V-0.9-0.9	
V-1.2-1.2	

OTC Wire Feed 500 SUMO
Lincoln

size : 35x11x10mm

สำหรับ Wire Fedder 4 Roll

โรลเลอร์ 402210 แบบ TOP REACH

สินค้าพิเศษ



โรลเลอร์ 302210 แบบ EURO



Size (mm)	Lot
V-0.8/0.8	011136108054015
V-0.9/0.9	011136108054015
V-1.2/1.2	011136108054015

320.-

โรลเลอร์ 352508 แบบ EURO



Size (mm)	Lot
U-1.2/1.2	042236108053015
V-0.8/0.8	040936108052017
V-0.9/0.9	120436108051040
V-1.2/1.2	112636008055015

320.-

บรรจุ 10/กล่อง, 100/ลัง

โรลเลอร์ 403210 แบบ EURO



Size (mm)	Lot
V-0.8/0.8	01113610805420
V-0.9/0.9	01113610805420
V-1.2/1.2	01113610805420

320.-

โรลเลอร์ 260807

สำหรับเครื่อง MIG152 SUMO

สินค้าพิเศษ



โรลเลอร์ 431907 แบบ LINCOLN (SUBMERCE)

สินค้าพิเศษ



โรลเลอร์ 441611 แบบ LINCOLN

สินค้าพิเศษ



โรลเลอร์ OTC

320.-



Shape T 1.2/1.2 (พื้นปลา)

โรลเลอร์ PANA

320.-



Shape T 1.2/1.2 (พื้นปลา)

โรลเลอร์ MILLER

320.-



Size (mm)	Lot
V-0.8/0.8	
V-0.9/0.9	
V-1.2/1.2	