

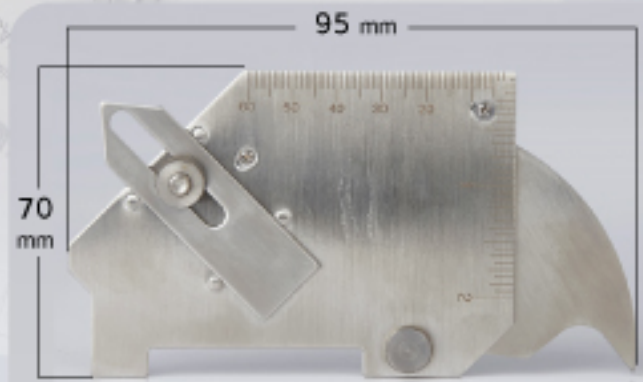


# เกจวัดแนวเชื่อม

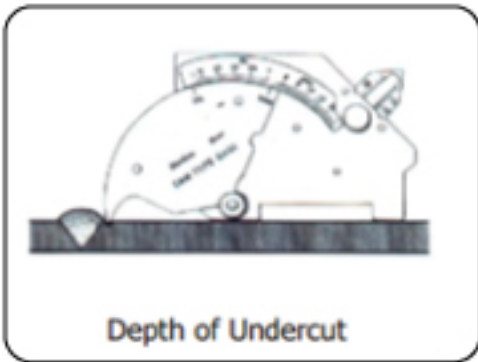
## WELDING GAUGE **MG-8**

- ทำมาจากสแตนเลส 304 ความหนา 1.5 มม.
- ใช้สำหรับวัดความลึกในการตัด, วัดแนวเชื่อม สำหรับโลหะที่มีส่วนเกิน วัดแนวเชื่อมที่มีระดับสูง-ต่ำ
- สามารถอ่านค่าวัด เป็นนิ้วหรือมิลลิเมตรได้ และสามารถวัดค่าเชิงเส้นได้ถึง 2 นิ้ว (50 มม.)
- สามารถใช้งานวัดขนาดของรอยเชื่อมได้อย่างรวดเร็วและถูกต้องแม่นยำ
- ทำตัวเลขตรงหน้าจอ มีขนาดที่ชัดเจน และสามารถอ่านค่าวัดได้ง่าย

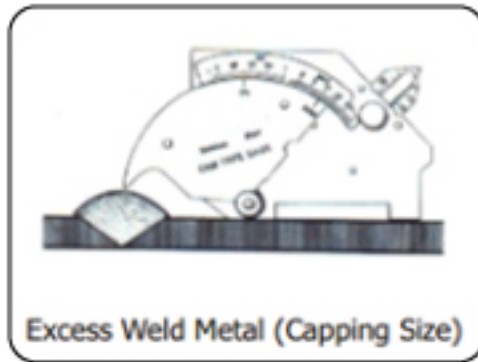
- MADE FROM STAINLESS STEEL 304, THICKNESS 1.5MM.
- USE FOR MEASURE DEPTH OF UNDERCUT, EXCESS WELD METAL, MISALIGNMENT • THE MEASURED VALUES CAN BE READ OUT IN INCH OR MILLIMETER. LINEAR MEASURED VALUES CAN GENERALLY REACH 2 INCHES (50MM).
- IT CAN BE USED TO QUICKLY AND CORRECTLY • ALL NUMERICAL VALUES INDICATING SIZES ARE CLEAR AND CAN BE EASILY READ OUT.



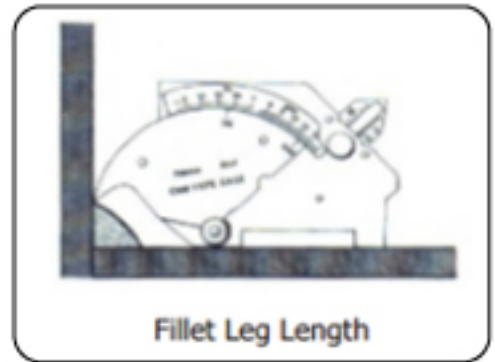
**1,350.-**  
100Pcs/Carton



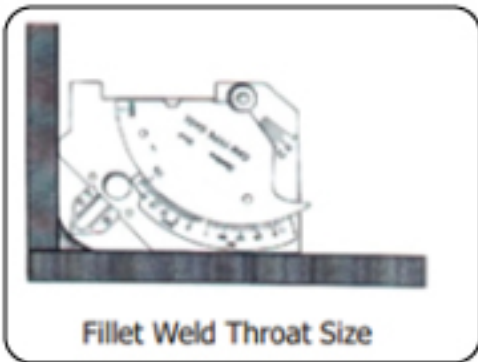
Depth of Undercut



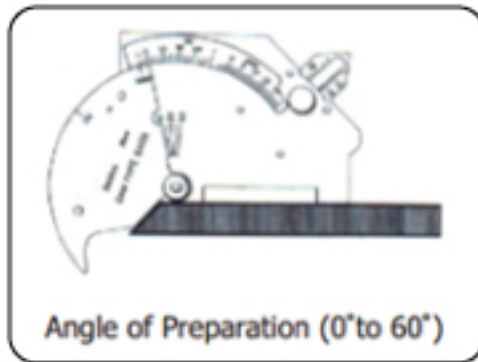
Excess Weld Metal (Capping Size)



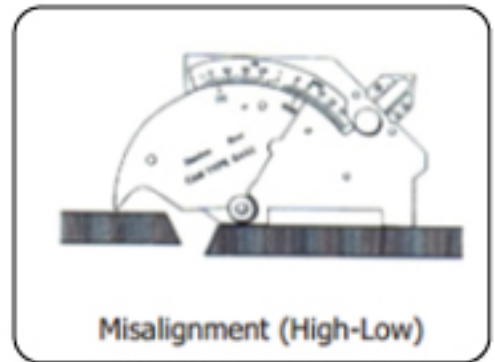
Fillet Leg Length



Fillet Weld Throat Size



Angle of Preparation (0° to 60°)



Misalignment (High-Low)



# เกจวัดแนวเชื่อม

## WELDING GAUGE



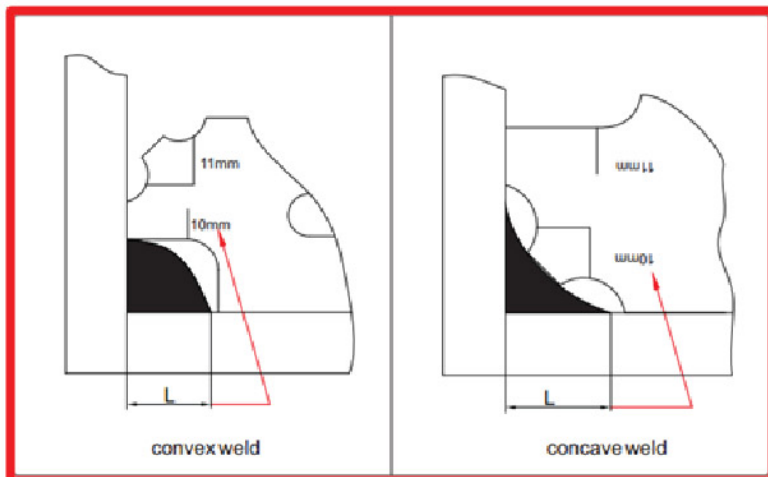
# MG-11

## 900.-

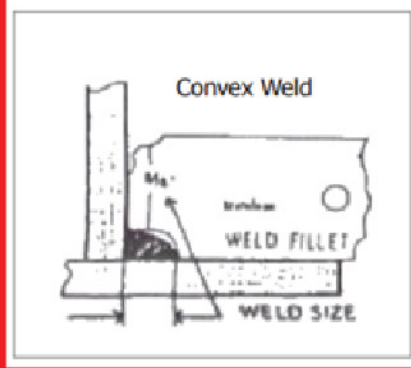
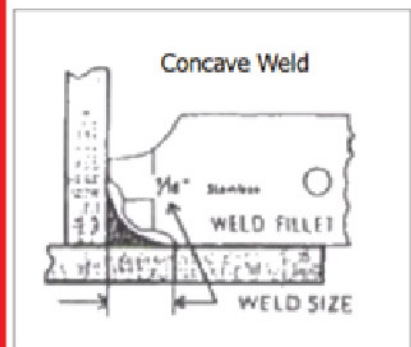
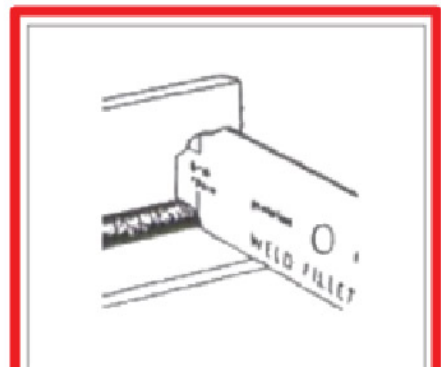
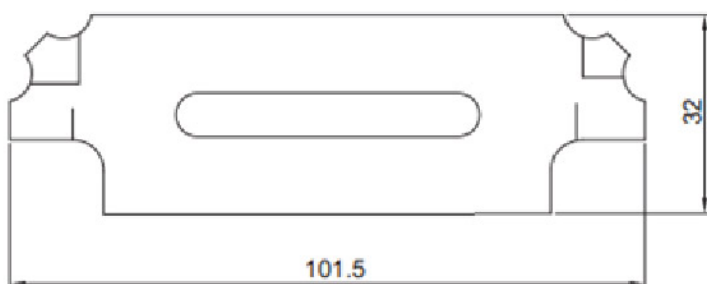
Lot: 330114008014340  
100/ctn



- ทำมาจากสแตนเลส 304, มีความหนา 1 มม.
- ใช้สำหรับวัดมุมโค้ง, วัดความกว้างและความสูงของรอยต่องานเชื่อม, วัดรอยนูนและรอยเว้าของแนวเชื่อม
- ช่วยให้วัดค่าได้อย่างรวดเร็วและถูกต้องแม่นยำมากที่สุด
- ขนาดและตัวเลขจะถูกฝังลงในพื้นผิวของเกจวัดแนวเชื่อม เพื่อความชัดเจนและง่ายต่อการอ่านของผู้ใช้
- Made from Stainless Steel 304, Thickness 1mm.
- Use the double arc corners for determining if the welds are concave and convex
- Permits quick and accurate measuring of the most
- All sizes and numerals are etched into the surface for clarity and easier reading.



Unit: mm





# เกจวัดแนวเชื่อม

## WELDING GAUGE

### WG-1

**1,600.-**

Lot: 330114008014382  
100/ctn

- ทำมาจากสแตนเลส 2CR14 และ 202, มีความหนา 6.4 มม.
- ใช้สำหรับวัดค่าระยะสูง-ต่ำและช่องว่างภายในท่อ
- วัดจุดสูงสุดของแนวเชื่อม
- Made from STAINLESS STEEL 2CR14 and STAINLESS STEEL202, Thickness 6.4mm.
- Measure internal alignment of pipe after fit-up/alignment
- Measure crown height

<h2>HJC40B</h2>		<p><b>1,000.-</b> 100/ctn</p>
-----------------	--	-----------------------------------

<h2>TG-700A</h2>		<p><b>400.-</b> 200/ctn</p>
------------------	--	---------------------------------

<h2>HJC60</h2>		<p><b>1,200.-</b> 100/ctn</p>
----------------	--	-----------------------------------

<h2>HJC100</h2>		<p><b>1,500.-</b> 100/ctn</p>
-----------------	--	-----------------------------------

<h2>WG-5</h2>		<p><b>800.-</b> 200/ctn</p>
---------------	--	---------------------------------

<h2>WG-6</h2>		<p><b>800.-</b> 100/ctn</p>
---------------	--	---------------------------------