



**SUMO<sup>®</sup>**  
**INDUSTRIAL**

# DRY เกจวัดแรงดัน แบบแห้ง

## PRESSURE GAUGE

ISO9001 : 2015

Diameter	1½"	2"	2½"	4"		
	40 mm	50 mm		100 mm		
Scale	Inlet Thread	BSPT1/8"	BSPT1/8"	BSPT1/4"	BSPT1/4"	BSPT3/8"
14.5 psi	1 bar				160.- (100/ถัง)	
36 psi	2.5 bar				160.- (100/ถัง)	
44 psi	3 bar					
51 psi	3.5 bar					
58 psi	4 bar				160.- (100/ถัง)	
87 psi	6 bar				160.- (100/ถัง)	
102 psi	7 bar				160.- (100/ถัง)	400.- (50/ถัง)
145 psi	10 bar	160.- (100/ถัง)	160.- (100/ถัง)	160.- (100/ถัง)	160.- (100/ถัง)	400.- (100/ถัง)
174 psi	12 bar				160.- (100/ถัง)	
218 psi	15 bar					
232 psi	16 bar				160.- (100/ถัง)	400.- (100/ถัง)
290 psi	20 bar					400.- (100/ถัง)
360 psi	25 bar					
508 psi	35 bar				160.- (100/ถัง)	400.- (100/ถัง)
580 psi	40 bar				160.- (100/ถัง)	
725 psi	50 bar				160.- (100/ถัง)	
1450 psi	100 bar					
2175 psi	150 bar					
2320 psi	160 bar					
2900 psi	200 bar					
3626 psi	250 bar				160.- (100/ถัง)	
Weight		64 g	110 g	110 g	120 g	280 g



ทองเหลือง 100%

**Bottom Connector**  
ออกกลาง

• สีนค้ำกำลังเข้า B=Bottom Connector (ขั้วต่อออกกลาง) D=Dry (แบบแห้ง)

### คุณสมบัติ/Features

เกจวัดแรงดัน แบบแห้ง เหมาะสำหรับงานวัดแรงดันทั่วไป  
บอดี้เหล็ก



คำเตือน  
WARNING

- แถบฟ้า** : คือช่วงแรงดันที่เหมาะสมในการใช้งาน
- แถบเหลือง** : คือไม่ควรใช้แรงดันเกินแถบสีเหลือง
- แถบสีแดง** : เป็นช่วงแรงดันที่จะทำให้เกิดเสียง

### ข้อแนะนำ

วิธีการเลือกใช้เกจที่ถูกต้องคือ ต้องใช้เกจขนาดแรงดัน  
ที่มากกว่า 3 เท่า ของแรงดันที่ต้องการใช้งาน  
เช่น หากต้องการวัดแรงดันที่ 10 bar ต้องใช้เกจที่ 30 bar

### SPECIFICATION

Case	: Chromed Iron
Connector	: Brass 100%
Window	: Glass
Accuracy	: 2.5%

### เกลียวต่อม้วน/THREADS PER INCH

BSPT 1/4"	: 19
BSPT 1/8"	: 28
BSPT 3/8"	: 19

ISO9001 : 2015

Diameter		1½"	2"	
		40 mm	50 mm	
Scale	Inlet Thread	BSPT1/8"	BSPT1/8"	BSPT1/4"
14.5 psi	1 bar			
36 psi	2.5 bar			
44 psi	3 bar			
51 psi	3.5 bar			
58 psi	4 bar			
87 psi	6 bar			
102 psi	7 bar		160.- (100/ถัง)	
145 psi	10 bar	160.- (100/ถัง)		160.- (100/ถัง)
174 psi	12 bar			
218 psi	15 bar			
232 psi	16 bar			
290 psi	20 bar			
360 psi	25 bar			
508 psi	35 bar			
580 psi	40 bar			
725 psi	50 bar			
1450 psi	100 bar			
2175 psi	150 bar			
2320 psi	160 bar			
2900 psi	200 bar			
3626 psi	250 bar			
<b>Weight</b>		<b>64 g</b>	<b>110 g</b>	<b>110 g</b>

C=Back Center Connector (ข้อต่อออกหลัง)  
 D=Dry (แบบแห้ง)

### คุณสมบัติ/Features

เกจวัดแรงดัน แบบแห้ง เหมาะสำหรับงานวัดแรงดัน  
 ทั่วไป บอด้เหล็ก



- แถบฟ้า** : คือช่วงแรงดันที่เหมาะสมในการใช้งาน
- แถบเหลือง** : คือไม่ควรใช้แรงดันเกินแถบสีเหลือง
- แถบสีแดง** : เป็นช่วงแรงดันที่จะทำให้เกจเสีย

### ข้อแนะนำ

วิธีการเลือกใช้เกจที่ถูกต้องคือ ต้องใช้เกจขนาดแรงดัน  
 ที่มากกว่า 3 เท่า ของแรงดันที่ต้องการใช้งาน  
 เช่น หากต้องการวัดแรงดันที่ 10 bar ต้องใช้เกจที่ 30 bar



### Back Center Connector ออกหลัง

#### SPECIFICATION

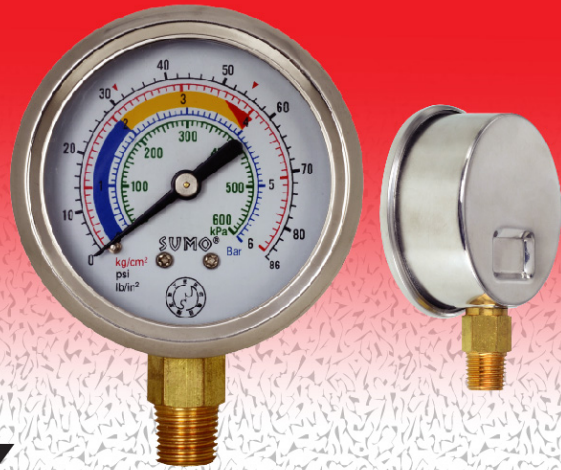
Case	: Chromed Iron
Connector	: Brass 100%
Window	: Glass
Accuracy	: 2.5%

#### เกลียวต่อนิ้ว/THREADS PER INCH

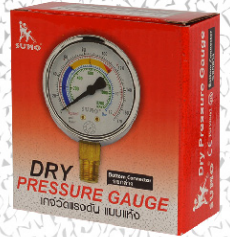
BSPT 1/4"	: 19
BSPT 1/8"	: 28
BSPT 3/8"	: 19



# เกจวัดแรงดัน แบบแห้ง ออกล่าง



# BD DRY Bottom Connector PRESSURE GAUGE



ใช้สำหรับ : .....

Diameter		1½"	2"	2½"	4"	6"
Inlet Thread		40 mm.	50 mm.	63 mm.	100 mm.	150 mm.
Scale	Inlet Thread	BSPT1/8"	BSPT1/8"	BSPT1/4"	BSPT1/4"	BSPT3/8"
14.5 psi	1 bar				160.- (100/ลิ้ง)	
36 psi	2.5 bar				160.- (100/ลิ้ง)	
44 psi	3 bar	160.- (100/ลิ้ง)			160.- (100/ลิ้ง)	
51 psi	3.5 bar				160.- (100/ลิ้ง)	
58 psi	4 bar				160.- (100/ลิ้ง)	
87 psi	6 bar				160.- (100/ลิ้ง)	400.- (100/ลิ้ง)
102 psi	7 bar		160.- (100/ลิ้ง)	160.- (100/ลิ้ง)	160.- (100/ลิ้ง)	400.- (100/ลิ้ง)
145 psi	10 bar	160.- (250/ลิ้ง)	160.- (100/ลิ้ง)	160.- (100/ลิ้ง)	160.- (100/ลิ้ง)	400.- (100/ลิ้ง)
174 psi	12 bar				160.- (100/ลิ้ง)	
218 psi	15 bar					400.- (100/ลิ้ง)
232 psi	16 bar				160.- (100/ลิ้ง)	400.- (100/ลิ้ง)
290 psi	20 bar				160.- (100/ลิ้ง)	400.- (100/ลิ้ง)
360 psi	25 bar				160.- (100/ลิ้ง)	
508 psi	35 bar				160.- (100/ลิ้ง)	400.- (100/ลิ้ง)
580 psi	40 bar				160.- (100/ลิ้ง)	
725 psi	50 bar				160.- (100/ลิ้ง)	
1450 psi	100 bar				160.- (100/ลิ้ง)	400.- (100/ลิ้ง)
2175 psi	150 bar					1,200.- (100/ลิ้ง)
2320 psi	160 bar				160.- (100/ลิ้ง)	
2900 psi	200 bar					1,200.- (100/ลิ้ง)
3626 psi	250 bar			160.- (...../ลิ้ง)	160.- (100/ลิ้ง)	

### ข้อแนะนำ (Suggestion)

วิธีการเลือกใช้เกจ  
ต้องใช้องค์ขนาดแรงดัน ที่มากกว่า 3 เท่าของแรงดันที่ต้องการใช้  
ตัวอย่าง หากต้องการวัดแรงดันที่ 10bar ต้องใช้เกจที่ 30bar



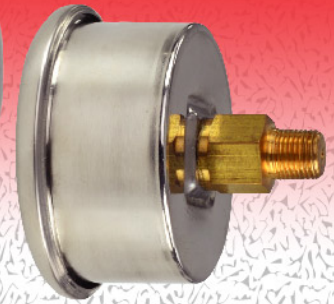
แถบฟ้า : คือช่วงแรงดันที่เหมาะสมในการใช้งาน  
แถบเหลือง : คือไม่ควรใช้แรงดันเกินแถบสีเหลือง  
แถบสีแดง : เป็นช่วงแรงดันที่จะทำให้เกิดเสียหาย

### เกลียวต่อนิ้ว/THREADS PER INCH

BSPT 1/4"	: 19
BSPT 1/8"	: 28
BSPT 3/8"	: 19



# เกจวัดแรงดัน แบบแห้ง ออกหลัง



# CD DRY PRESSURE GAUGE

Back Center Connector



ใช้สำหรับ : .....

Diameter		1 1/2"	2"	
		40 mm.	50 mm.	
Scale	Inlet Thread	BSPT1/8"	BSPT1/8"	BSPT1/4"
14.5 psi	1 bar			
36 psi	2.5 bar			
44 psi	3 bar			
51 psi	3.5 bar			
58 psi	4 bar			
87 psi	6 bar			
102 psi	7 bar		160.- (100/ถัง)	160.- (100/ถัง)
145 psi	10 bar	160.- (200/ถัง)	160.- (200/ถัง)	160.- (150/ถัง)
174 psi	12 bar			
218 psi	15 bar			
232 psi	16 bar		160.- (100/ถัง)	
290 psi	20 bar			160.- (100/ถัง)
360 psi	25 bar			
508 psi	35 bar			
580 psi	40 bar			
725 psi	50 bar			
1450 psi	100 bar			
2175 psi	150 bar			
2320 psi	160 bar			
2900 psi	200 bar			
3626 psi	250 bar			

Case : Steel

Connector : Brass

Window : Glass

Accuracy : 2.5

เกลียวต่อนิ้ว THREADS PER INCH	
BSPT 1/4"	19
BSPT 1/8"	28
BSPT 3/8"	19

### ข้อแนะนำ (Suggestion)

วิธีการเลือกใช้เกจ

ต้องใช้เกจขนาดแรงดัน ที่มากกว่า 3 เท่า  
ของแรงดันที่ต้องการใช้

**ตัวอย่าง** หากต้องการวัดแรงดันที่ 10bar  
ต้องใช้เกจที่ 30bar



**แถบฟ้า** : คือช่วงแรงดันที่เหมาะสมในการใช้งาน

**แถบเหลือง** : คือไม่ควรใช้แรงดันเกินแถบสีเหลือง

**แถบสีแดง** : เป็นช่วงแรงดันที่จะทำให้เกิดความเสี่ยง



# เกจวัดแรงดัน แบบน้ำมัน ออกกลาง

# BO OIL PRESSURE GAUGE

Bottom Connector

ใช้สำหรับ : .....

Diameter		2 1/2"	4"
Inlet Thread		63 mm.	100 mm.
Scale	Inlet Thread	BSPT1/4"	BSPT3/8"
14.5 psi	1 bar	500.- (100/ลิ่ง)	
87 psi	6 bar	500.- (100/ลิ่ง)	
102 psi	7 bar	500.- (100/ลิ่ง)	1,100.- (50/ลิ่ง)
145 psi	10 bar	500.- (100/ลิ่ง)	1,100.- (50/ลิ่ง)
232 psi	16 bar	500.- (100/ลิ่ง)	1,100.- (50/ลิ่ง)
290 psi	20 bar	500.- (100/ลิ่ง)	
360 psi	25 bar	500.- (100/ลิ่ง)	1,100.- (50/ลิ่ง)
435 psi	30 bar		
580 psi	40 bar		1,100.- (50/ลิ่ง)
725 psi	50 bar	500.- (100/ลิ่ง)	1,100.- (50/ลิ่ง)
1015 psi	70 bar	500.- (100/ลิ่ง)	
1450 psi	100 bar	500.- (100/ลิ่ง)	
2175 psi	150 bar	500.- (100/ลิ่ง)	
2320 psi	160 bar	500.- (100/ลิ่ง)	1,100.- (50/ลิ่ง)
2900 psi	200 bar		
3626 psi	250 bar	500.- (100/ลิ่ง)	1,100.- (50/ลิ่ง)
4351 psi	300 bar		
5076 psi	350 bar	500.- (100/ลิ่ง)	1,100.- (50/ลิ่ง)
5800 psi	400 bar	500.- (100/ลิ่ง)	1,100.- (100/ลิ่ง)
10152 psi	700 bar	500.- (100/ลิ่ง)	

เกลียวต่อนิ้ว THREADS PER INCH	
BSPT 1/4"	19
BSPT 1/8"	28
BSPT 3/8"	19

### ข้อแนะนำ (Suggestion)

#### วิธีการเลือกใช้เกจ

ต้องใช้เกจขนาดแรงดัน ที่มากกว่า 3 เท่า  
ของแรงดันที่ต้องการใช้

**ตัวอย่าง** หากต้องการวัดแรงดันที่ 10bar  
ต้องใช้เกจที่ 30bar



**แถบฟ้า** : คือช่วงแรงดันที่เหมาะสมในการใช้งาน

**แถบเหลือง** : คือไม่ควรใช้แรงดันเกินแถบสีเหลือง

**แถบสีแดง** : เป็นช่วงแรงดันที่จะทำให้เกจเสีย



Diameter		1½"	2"	2½"
Inlet Thread		40 mm	50 mm	63 mm
Scale	Inlet Thread	BSPT1/8"	BSPT1/8"	BSPT1/4"
14.5 psi	1 bar			
87 psi	6 bar			
102 psi	7 bar			570.- (100/ลิ่ง)
145 psi	10 bar			650.- (U) (100/ลิ่ง)
232 psi	16 bar		570.- (100/ลิ่ง)	
290 psi	20 bar			
360 psi	25 bar		570.- (100/ลิ่ง)	570.- (100/ลิ่ง)
435 psi	30 bar			
580 psi	40 bar			
725 psi	50 bar			570.- (100/ลิ่ง)
1015 psi	70 bar			
1450 psi	100 bar			
2175 psi	150 bar	570.- (100/ลิ่ง)		

Diameter		2½"	4"
Inlet Thread		63 mm.	100 mm.
Scale	Inlet Thread	BSPT1/4"	BSPT3/8"
14.5 psi	1 bar		
73 psi	5 bar	650.- (100/ลิ่ง)	
102 psi	7 bar	650.- (100/ลิ่ง)	
145 psi	10 bar	650.- (100/ลิ่ง)	1,450.- (50/ลิ่ง)
232 psi	16 bar	650.- (100/ลิ่ง)	
290 psi	20 bar	650.- (100/ลิ่ง)	
360 psi	25 bar	650.- (100/ลิ่ง)	1,450.- (50/ลิ่ง)
435 psi	30 bar	650.- (100/ลิ่ง)	
580 psi	40 bar	650.- (100/ลิ่ง)	
725 psi	50 bar		
1015 psi	70 bar		
1450 psi	100 bar		1,450.- (50/ลิ่ง)
2175 psi	150 bar	650.- (100/ลิ่ง)	
2320 psi	160 bar	650.- (100/ลิ่ง)	
2900 psi	200 bar		
3626 psi	250 bar	650.- (100/ลิ่ง)	1,450.- (50/ลิ่ง)
4351 psi	300 bar		
5076 psi	350 bar	650.- (100/ลิ่ง)	
5800 psi	400 bar	650.- (100/ลิ่ง)	1,450.- (100/ลิ่ง)
8702 psi	600 bar	650.- (100/ลิ่ง)	
10152 psi	700 bar		



เกจวัดแรงดัน แบบน้ำมัน ออกหลัง

# COIL PRESSURE GAUGE

Back Center Connector

ใช้สำหรับ : .....

Case : Stainless Steel Case 304	Connector : Brass
Window : Polycarbonate	Accuracy : 0.5-1.5



เกจวัดแรงดัน แบบน้ำมัน ออกหลัง+มีปีก

# COIL PRESSURE GAUGE

Back Center Connector

ใช้สำหรับ : .....



Case : Stainless Steel Case 304	เกลียวต่อนิ้ว THREADS PER INCH
Window : Polycarbonate	BSPT 1/4" 19
Connector : Brass	BSPT 1/8" 28
Accuracy : 0.5-1.5	BSPT 3/8" 19



- แถบฟ้า :** คือช่วงแรงดันที่เหมาะสมในการใช้งาน
- แถบเหลือง :** คือไม่ควรใช้แรงดันเกินแถบสีเหลือง
- แถบสีแดง :** เป็นช่วงแรงดันที่จะทำให้เกิดการเสียหาย

### ข้อแนะนำ (Suggestion)

วิธีการเลือกใช้เกจ  
ต้องใช้เกจขนาดแรงดัน ที่มากกว่า 3 เท่าของแรงดันที่ต้องการใช้  
**ตัวอย่าง** หากต้องการวัดแรงดันที่ 10bar ต้องใช้เกจที่ 30bar