



เครื่องอัดฉีดน้ำแรงดันสูง

HIGH PRESSURE WASHER

HIGH Flow 2500

แรงดันน้ำสูงสุด **160 Bar** Max. pressure

ปริมาณน้ำเยอะถึง **16 L/min** Working flow rate

2850 RPM ความเร็วมอเตอร์

มาพร้อมกับ  หัวฉีดปรับองศาได้ **4 แบบ**
 ■ เพื่อการใช้งานในแต่ละพื้นที่ ■

เหมาะสำหรับ ทำความสะอาดภายนอกอาคารบริเวณที่สกปรกตามซอกต่างๆ งานทำความสะอาดงานอุตสาหกรรม หรือล้างทำความสะอาดรถยนต์
 Suitable for cleaning outside the building. Dirty nooks or car wash.



18,000.-/Pc
1 Pc/Ctn



รายละเอียดสินค้า (SPECIFICATION)

ขนาดแรงดันน้ำสูงสุด (Max. pressure)	160 Bar
แรงดันขณะทำงาน (Working pressure)	90 Bar
อัตราการไหลของน้ำสูงสุด (Max. flow rate)	16L/min
อัตราการไหลของน้ำขณะทำงาน (Working flow rate)	12L/min
กำลังมอเตอร์ (Motor)	2500 W
กำลังไฟฟ้า (Power)	220V/50Hz
ความเร็วมอเตอร์ (Motor speed)	2850RPM
ชนิดของน้ำมันที่ใช้ (Oil)	SAE 10W-40
ความยาวสายไฟ (Cable)	2 m
ชนิดของมอเตอร์ (Motor type)	2 Pole
น้ำหนักเครื่อง (Net weight)	32 kg
น้ำหนักรวม (Gross weight)	36 kg
ขนาดสินค้า (Dimensions)	52x42x81 cm

อุปกรณ์มาตรฐาน (STANDARD ACCESSORIES)

- ปืนฉีดน้ำแรงดันสูง (High-pressure gun)
- ปืนฉีดน้ำท่อนกลางยาว 69.5 cm (Length Extension Lance 69.5 cm)
- สายฉีดน้ำ 10 เมตร (High-pressure hose 10 m)
- สายดูดน้ำเข้าเครื่อง 2.5 เมตร (Inlet water hose 2.5 m)
- หัวฉีดปรับองศาได้ (Nozzle 4 Pcs)
- ตัวกรองน้ำ (water filter)
- จุกดักน้ำมัน (Oil dip stopper)
- สายดูดฟองพร้อมหัวสำหรับฉีดฟอง (foam suction hose)

ข้อแนะนำ (SUGGESTION)

- ผู้ที่ไม่ใช่มือช่างซ่อม ห้ามถอดแยกชิ้นส่วนซ่อม หรือดัดแปลงโดยเด็ดขาด
- ขณะใช้งานอย่าให้สายฉีดน้ำบิดงอหรือมีของหนักทับสาย
- ห้ามฉีดใส่คน สัตว์ และตัวเครื่อง เพราะจะทำให้เกิดอันตรายได้
- ห้ามนำไปใช้กับของเหลวอื่นนอกจากน้ำสะอาด เช่น น้ำมันหรือน้ำสกปรกอาจทำให้เกิดอันตรายได้

WARNING 1.ห้ามฉีดน้ำใส่เครื่องอัดฉีด เพราะจะทำให้เครื่องเสียหายได้
 2.อ่านคำเตือนเพื่อความปลอดภัย และคำแนะนำทั้งหมด



เครื่องอัดฉีดน้ำแรงดันสูง

HIGH PRESSURE WASHER



ปืนฉีดน้ำแรงดันสูง

มีก้านลือคเซฟตี้ที่ไกปืนฉีดน้ำ (High-pressure gun)

ปืนฉีดน้ำท่อนกลาง

ยาว 69.5 cm

มอเตอร์ 2 Poles

มีความเสถียร ทรงพลัง



2 โหมดการใช้งาน แบบ Manual และ Auto

สวิตช์เปิด - ปิด On/Off Switch

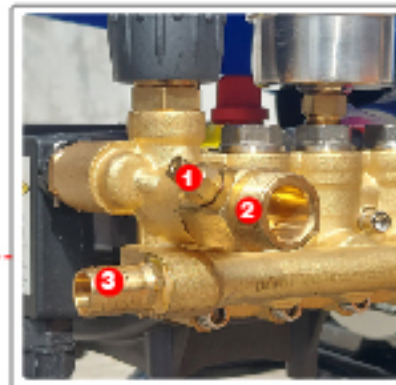


Manual = เครื่องจะทำงานตลอด ทำให้แรงดันน้ำแรง สำหรับ ชีตสิ่งคราบสกปรกฝังแน่น

Auto = เครื่องทำงานและหยุดตามการกดไกปืนฉีดน้ำ ควบคุมไม่ให้เครื่องทำงานตลอดเวลา



ปุ่ม RESET ใช้รีเซ็ตเครื่องทำงานที่หยุดการทำงานของเครื่องหากแหล่งจ่ายไฟดับไปๆ หรือไฟฟ้าลัดวงจรขณะใช้งาน



1 ขั้วต่อสายดูดฟอง

Foam Suction Hose Connector

2 ขั้วต่อทางน้ำออก

(แกนใน 14 mm M22x1.5)
Water Outlet, Inner Core 14 Mm. M22x1.5

3 ขั้วต่อทางน้ำเข้า

(หางปลา 14 mm)
Water Inlet Ø14mm brad connector.

พ่นน้ำเป็นทอดหรือดูถูกขณะเดินเครื่อง
Water Spray Cap, Suitable for Use With Foam Suction, Spray And Durable

ตาแมว 2 ที่สำหรับสังเกตปริมาณน้ำมันเครื่อง

ควรตรวจเช็คปริมาณน้ำมันเครื่องก่อนการใช้งาน



ที่วางสายฉีดน้ำ

ที่เปลี่ยนถ่ายน้ำมันเครื่อง (ควรเปลี่ยนถ่ายน้ำมันเครื่อง ทุกๆ 500 ชั่วโมง)



หัวฉีดปรับองศา (ขนาดรูใน 0.85 มม.)

ที่เก็บออกแบบให้สะดวกในการหยิบใช้งาน



40°

25°

15°

0°



1 จุกจุ่มช่องเติมน้ำมัน

Stopper For Oil Filler

2 จุกปิดชั่วคราว

Stopper Temporarily

3 เกจแสดงแรงดันน้ำ

Water Pressure Gauge

4 ที่ปรับแรงดันน้ำ

Water Pressure Regulator Valve

bar
psi

ก่อนใช้งานต้องเปลี่ยนเป็นจุกจุ่มน้ำมันก่อนเสมอ

สายไฟยาว 2 เมตร (Cable 2 m)

ถังขนาดใหญ่ เครื่องยนต์ทำงานได้สะดวก



เครื่องอัดฉีดน้ำแรงดันสูง

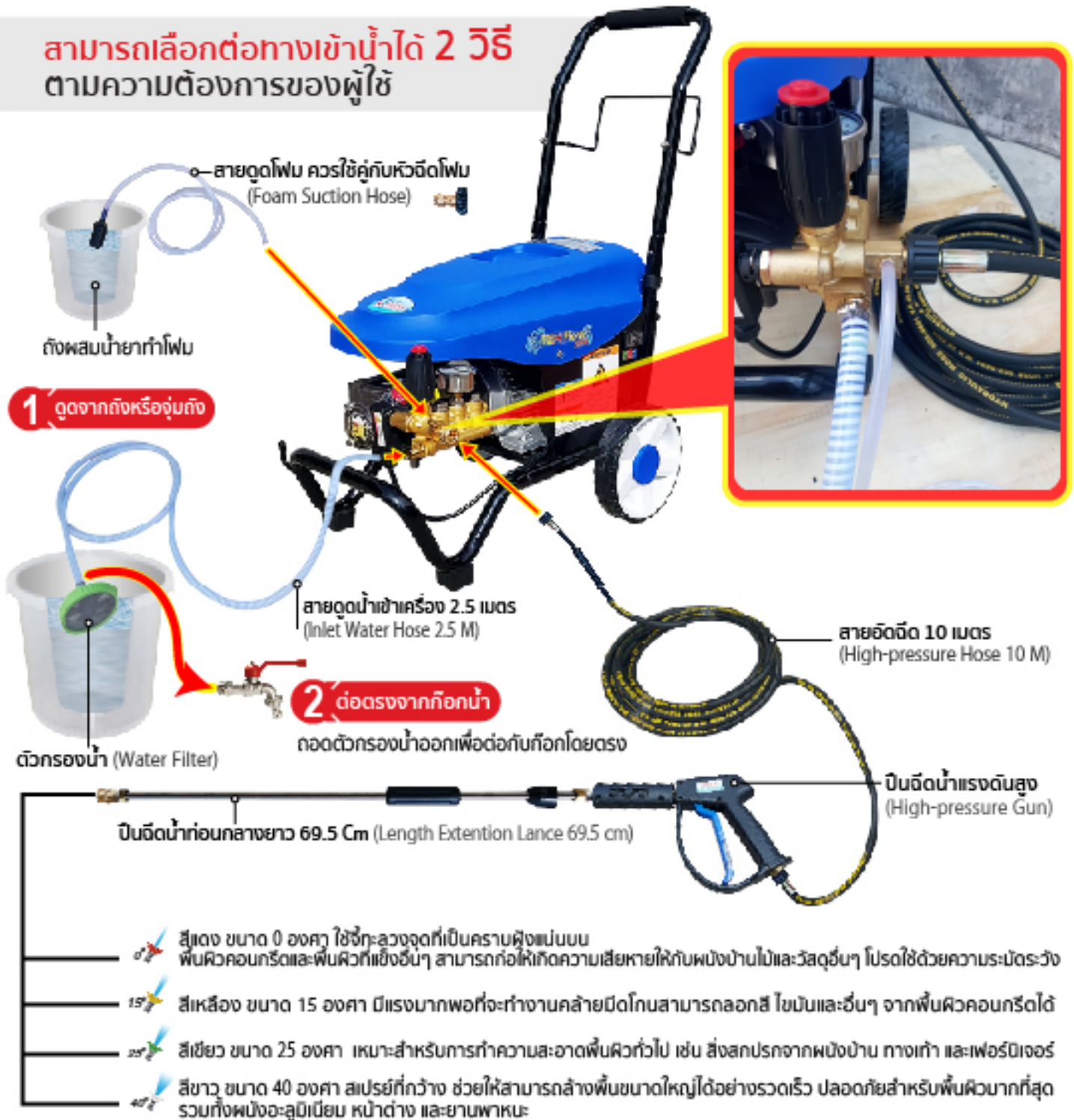
HIGH PRESSURE WASHER

HIGH Flow

2500

วิธีใช้งาน/How to Use

สามารถเลือกต่อทางเข้าน้ำได้ 2 วิธี
ตามความต้องการของผู้ใช้





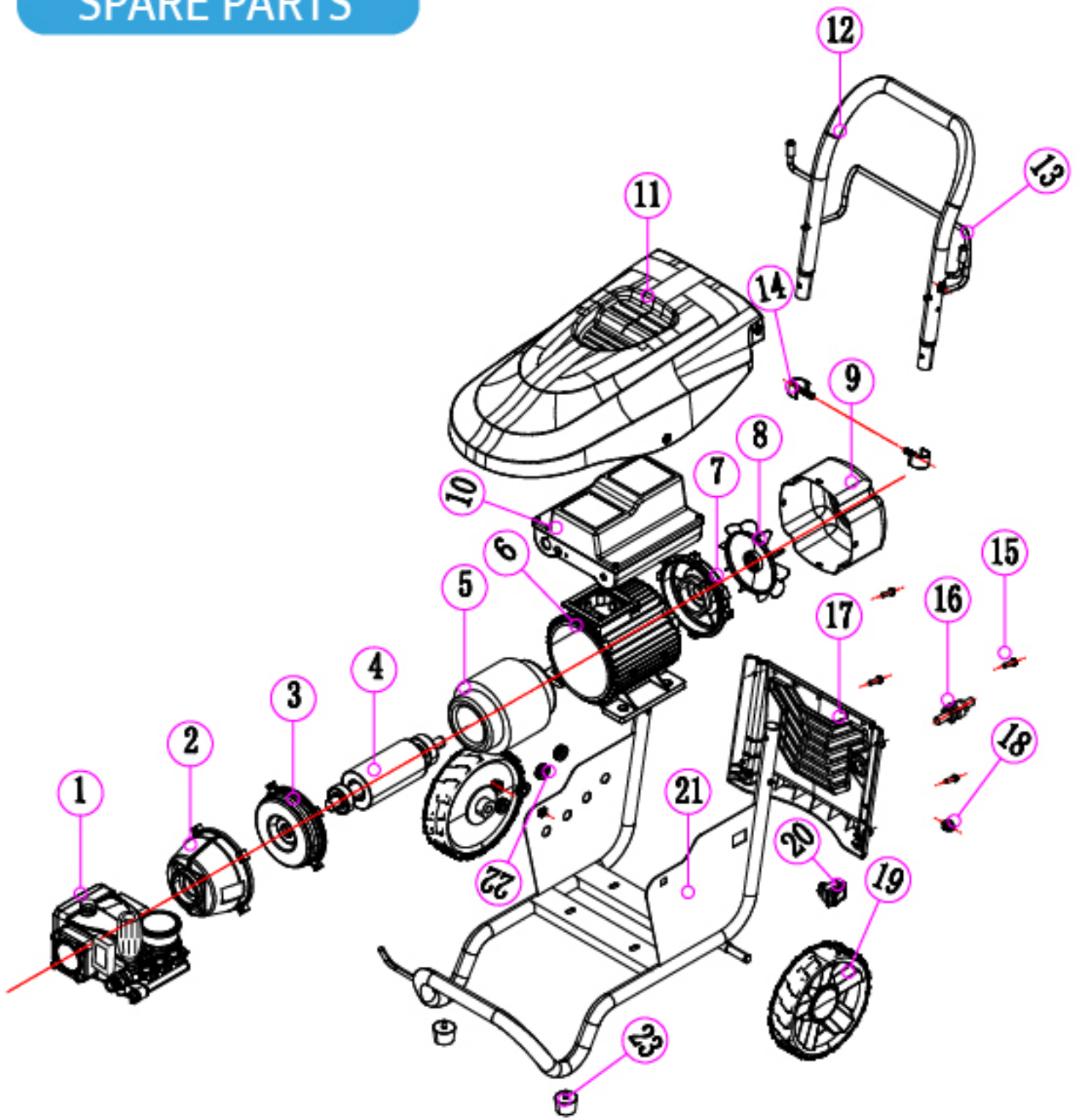
เครื่องอัดฉีดน้ำแรงดันสูง

HIGH PRESSURE WASHER

HIGH Flow

2500

SPARE PARTS





เครื่องอัดฉีดน้ำแรงดันสูง
HIGH PRESSURE WASHER
HIGH Flow
2500

NO.	NAME	THAI	QTY	PRICE	REMARK
1.	Pump Assy				
2.	Flange				
3.	Front Cover Of Motor				
4.	Stator				
5.	Rotor				
6.	Motor Housing				
7.	Rear Lid Of Motor				
8.	Fan For Motor				
9.	Rear Cover Of Motor				
10.	Control Box				
11.	Cover				
12.	Push Handle				
13.	Storage Rack For Hoses				
14.	Clips				
15.	Screws				
16.	Cable Snap-it				
17.	Machine Rear Cover				
18.	Clips for Rear Cover				
19.	Wheels				
20.	Power Switch				
21.	Machine Support Frame				
22.	Nozzle Snap-it				
23.	Rubber Feet				



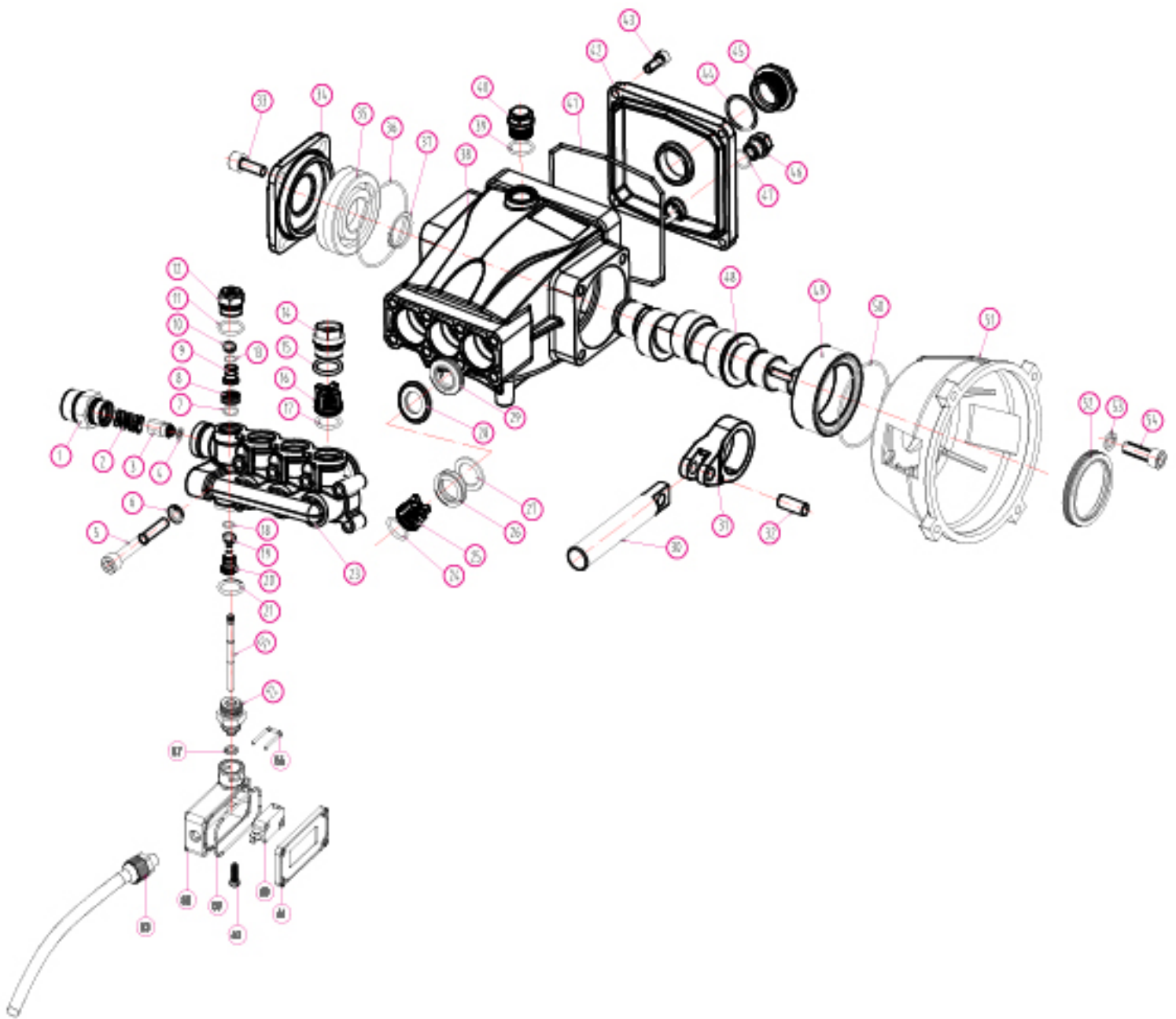
เครื่องอัดฉีดน้ำแรงดันสูง

HIGH PRESSURE WASHER

HIGH Flow

2500

SPARE PARTS





เครื่องอัดฉีดน้ำแรงดันสูง
HIGH PRESSURE WASHER
HIGH Flow
2500

NO.	NAME	THAI	QTY	PRICE	REMARK
1.	High pressure water outlet connector				
2.	High pressure water outlet check valve spring				
3.	High pressure water outlet check valve				
4.	3.6x2.62 O-ring				
5.	Allen Bolt Socket Cap Screw M8				
6.	Spring washer				
7.	9x1.9 O-ring				
8.	Shim				
9.	Regulator shim				
10.	Snap ring 6x9x1.3				
11.	13x1.8 O-ring				
12.	Screw cap for regulator				
13.	5x1.8 O-ring				
14.	Screw cap for inner water outlet check valve				
15.	17x18 O-ring				
16.	Inner water outlet check valve				
17.	13x1.8 O-ring				
18.	5x1.8 O-ring				
19.	Snap ring 9x6x1.3				
20.	Regulator valve core				
21.	13x1.8 O-ring				
22.	Bottom nut for valve core				
23.	Brass pump head				
24.	12x1.8 O-ring				
25.	Inner water inlet check valve				
26.	Water seal 16x26x5				
27.	Water seal washer				
28.	Oil seal housing				
29.	Oil seal				
30.	Plunger				
31.	Connecting rod				
32.	Pin				



เครื่องอัดฉีดน้ำแรงดันสูง
HIGH PRESSURE WASHER
HIGH Flow
2500

NO.	NAME	THAI	QTY	PRICE	REMARK
33	Allen Bolt Socket Cap Screw M8				
34	Bearing cover				
35	Bearing 6305				
36	61.5*1.8 O-ring				
37	Snap ring				
38	Crankshaft case				
39	14*2 O-ring40				
40	Oil fill screw				
41	100*2.5 O-ring				
42	Rear Cover				
43	Allen Bolt Socket Cap Screw M6				
44	Gasket				
45	27*1.5 Oil level indicator				
46	Oil releasing screw				
47	11.2*1.8 O-ring				
48	Crankshaft				
49	Bearing 6305				
50	61.5*1.8 O-ring				
51	Flange				
52	Oil seal 25*50*8				
53	Spring washer				
54	Allen Bolt Socket Cap Screw				
55	Regulator valve pin				
56	Clip pin				
57	O-ring 3.75X1.8				
58	Micro switch box				
59	O-ring 52X2				
60	Micro switch				
61	Micro switch box cover				
62	Regulator adjusting screw				
63	Cable snap-it				



เครื่องอัดฉีดน้ำแรงดันสูง

HIGH PRESSURE
WASHER

220V/50HZ

HW130

CAPTAIN AQUA

ปริมาณ
น้ำไหลถึง **14 L/min** Max. flow

แรงดันน้ำ
สูงสุด **130 Bar** Max. pressure

3 HP 4 POLE Motor Quantity Of Pole

2 สาย 1 เฟส 220V



เหมาะสำหรับอุตสาหกรรมขนาดเล็ก
ถึงขนาดกลาง
Suitable for small to medium
sized industries



รายละเอียดสินค้า (SPECIFICATION)

ขนาดแรงดันน้ำสูงสุด (Max. pressure)	130 Bar
แรงดันขณะทำงาน (Working pressure)	100 Bar
อัตราการไหลของน้ำสูงสุด (Max. flow rate)	14L/min
อัตราการไหลของน้ำขณะทำงาน (Working flow rate)	12.6L/min
แรงดันไฟฟ้า/ความถี่ไฟฟ้า (Input Voltage/Frequency)	220V/50HZ
กำลังไฟฟ้า (Power)	2200W (2.2Kw)
ความเร็วรอบ (Speed)	1450RPM
โพล (Quantity Of Pole)	4 Pole
ชนิดของมอเตอร์ (Motor type)	Triplex Direct Drive
ประเภทตัวเชื่อมต่อ (Connector Type)	3/8" Quick Connector
อุณหภูมิน้ำสูงสุด (Max Temp.)	50°C
น้ำหนักรวม (Gross weight)	54 kg
ขนาดสินค้า (Dimensions)	W50xL78xH100 cm

38000-/Pc
1 Pc/Carton

อุปกรณ์มาตรฐาน (Standard accessories)



- สายฉีดน้ำแรงดันสูงยาว 8x10m ข้อต่อสวมเร็ว 3/8"
- สายดูดน้ำ ความยาว 2.5m
- ปืนฉีดน้ำแรงดันสูง
- ท่อนกลางปืนฉีดน้ำ 2 ขนาด 50cm, 15cm
- ตัวกรองจับน้ำแบบกรองละเอียด
- ตัวกรองจับน้ำแบบกรองหยาบ
- หัวฉีด
 - สีแดง 0°
 - สีเหลือง 15°
 - สีเขียว 25°
 - สีขาว 40°

WARNING

1. ห้ามฉีดน้ำใส่เครื่องอัดฉีด เพราะจะทำให้เครื่องเสียหายได้
2. อ่านคำแนะนำเพื่อความปลอดภัย และคำแนะนำทั้งหมด



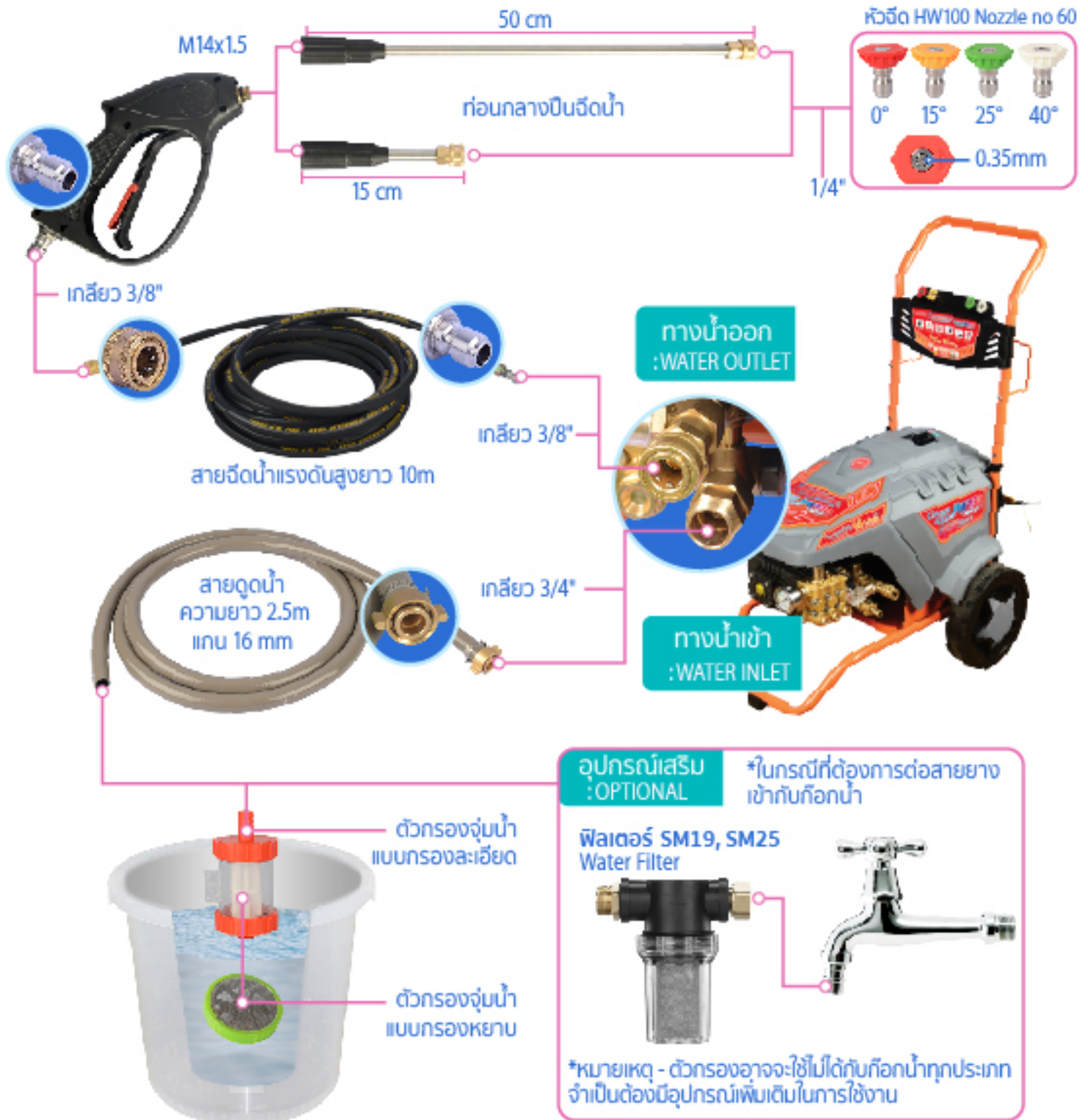
เครื่องอัดฉีดน้ำแรงดันสูง

HIGH PRESSURE
WASHER

HW130



ASSEMBLY





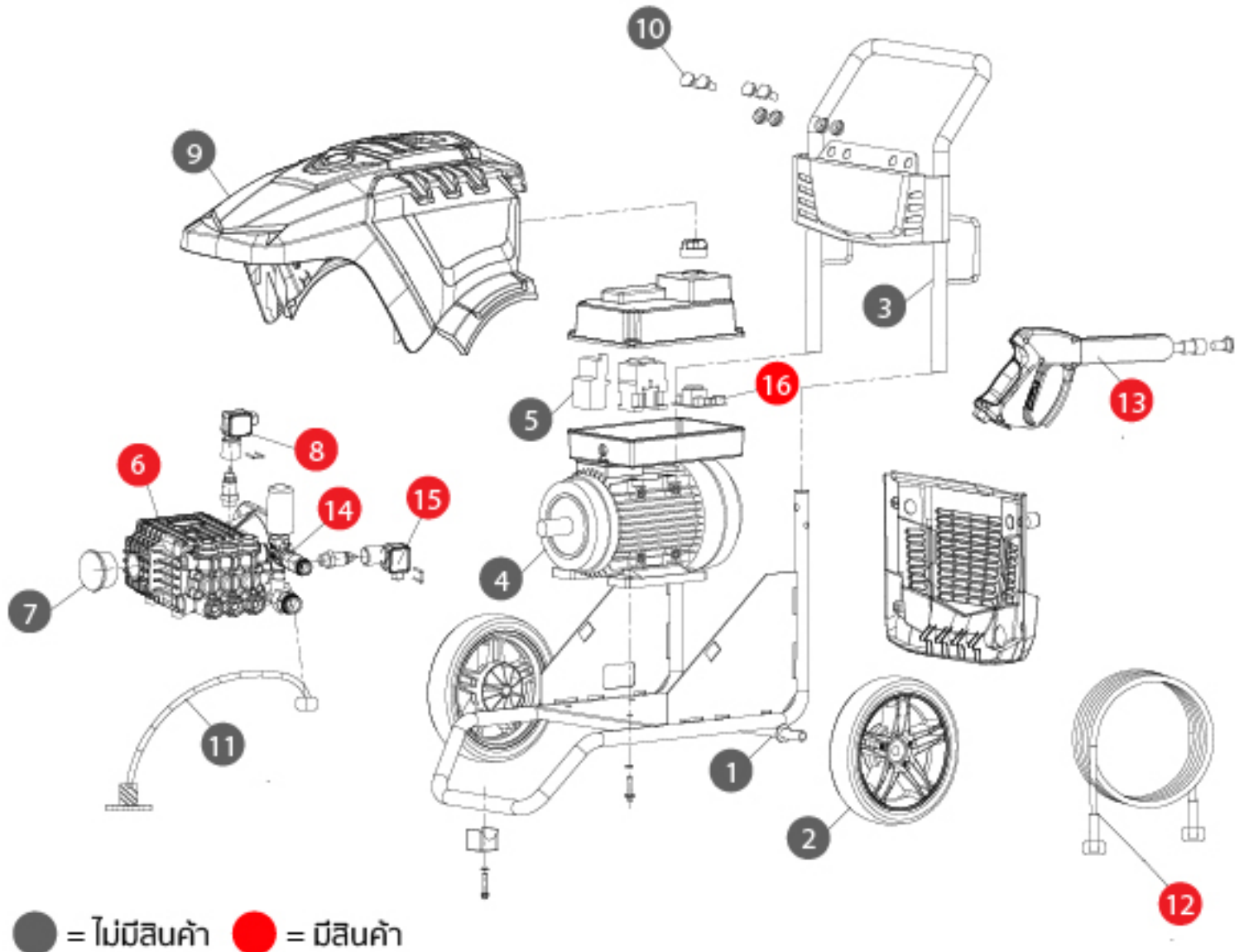
เครื่องอัดฉีดน้ำแรงดันสูง

HIGH PRESSURE
WASHER

HW130



SPARE PARTS



● = ไม่มีสินค้า ● = มีสินค้า

	NO.	NAME	QTY	PRICE		NO.	NAME	QTY	PRICE
●	1.	โครงเครื่องฉีดน้ำ / Frame			●	9.	ฝาครอบเครื่อง / Cover		
●	2.	ล้อ / wheel			●	10.	หัวฉีดน้ำ / Nozzle		
●	3.	ราวจับเครื่องฉีดน้ำ / Handrail			●	11.	สายดูดน้ำและตัวกรอง / Water Inlet Pipe&Filter		
●	4.	มอเตอร์ / Motor			●	12.	สายฉีดน้ำแรงดันสูง / High Pressure Hose		
●	5.	กล่องควบคุม / Control Box			●	13.	ปืนฉีดน้ำ / Gun		
●	6.	หัวปั๊มแรงดันสูง / Plunger Pump 1812		13500.-	●	14.	ข้อต่อ3ทาง / 3Way Shutdown		250.-
●	7.	เกจวัดความดัน / Pressure Gauge			●	15.	เซนเซอร์เช็คแรงดันน้ำออก / Outlet Water Pressure Sensor		850.-
●	8.	เซนเซอร์เช็คแรงดันน้ำเข้า / Inlet Water Pressure Sensor		850.-	●	16.	แผงวงจร 220V / Circuit Board 220V		950.-



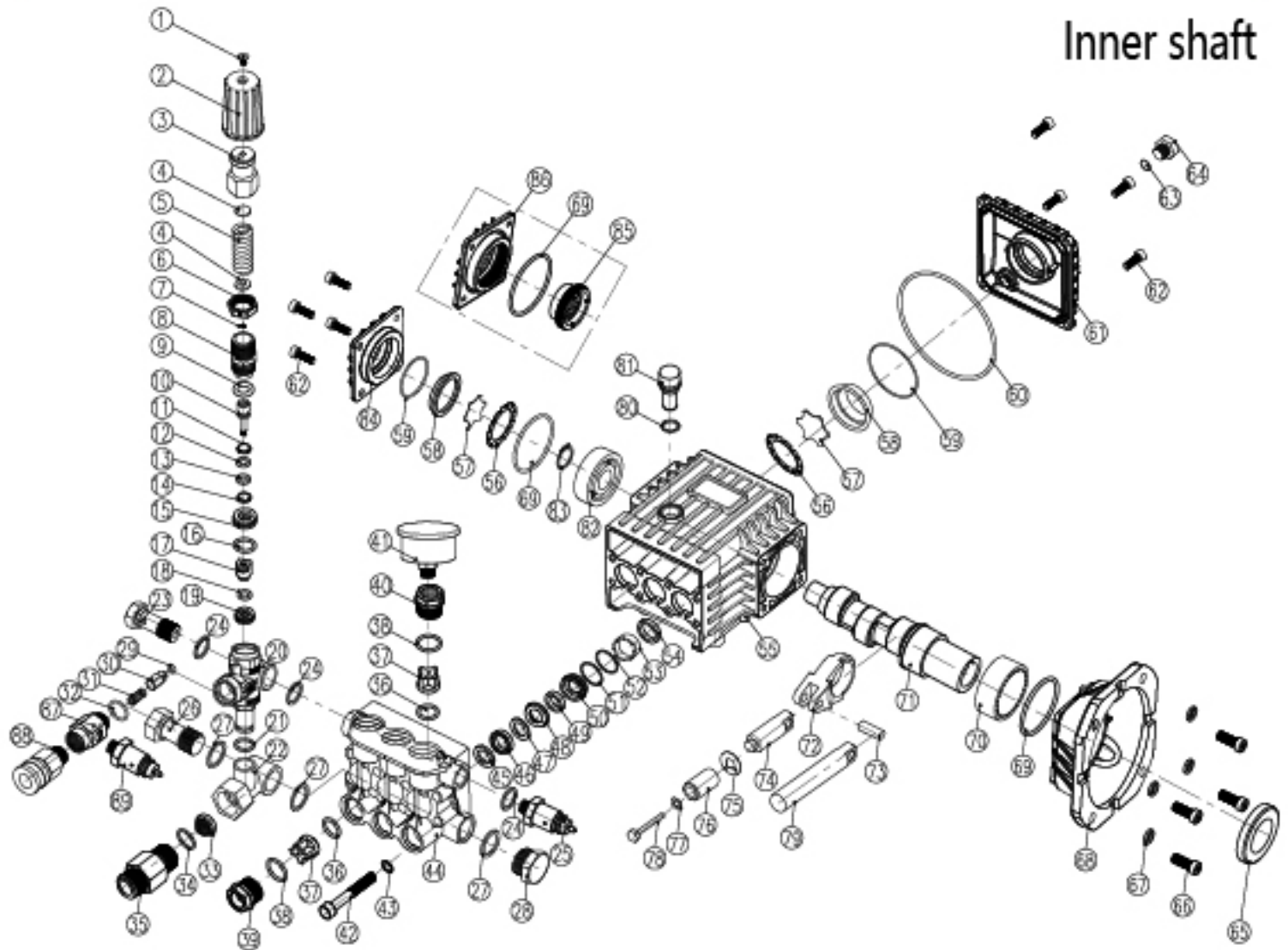
เครื่องอัดฉีดน้ำแรงดันสูง

HIGH PRESSURE
WASHER

HW130



SPARE PARTS



Part List :

NO.	NAME	DESCRIPTION	QTY	PRICE	NO.	NAME	DESCRIPTION	QTY	PRICE
1.	Screw	M6x6	1		9.	O-Ring	Ø20x1.8	1	
2.	Insert	24#	1		10.	Piston	Ø11xØ6x37	1	
3.	Seat	S24x40	1		11.	Ring	Ø11xØ8x1.1	1	
4.	Wobble Plate	Ø14.5xØ6x4	2		12.	O-Ring	Ø11x1.9	1	
5.	Spring	Ø4x14.3x46x9	1		13.	O-Ring	Ø10x2	1	
6.	Limit Nut	S24	1		14.	Ring	Ø9.5xØ6x1	1	
7.	Screw	M3	1		15.	Septa	Ø16x6	1	
8.	Piston Guide	M20x1-S22	1		16.	O-Ring	Ø16x1.9	1	



เครื่องอัดฉีดน้ำแรงดันสูง

HIGH PRESSURE
WASHER

HW130



Part List :

NO.	NAME	DESCRIPTION	QTY	PRICE
17.	Shutter	Ø10.9x13.8	1	
18.	O-Ring	Ø13x1.9	1	
19.	Sarking	M8x1.25-Ø13	1	
20.	Pres.Reg.Valve Body		1	
21.	O-Ring	Ø15x2.2	1	
22.	Inlet body		1	
23.	Bolt	3/8	1	
24.	Ring	Ø22x1.5	3	
25.	Pres.Switch Nipple	3/8	1	
26.	Bolt	1/2	1	
27.	Ring	Ø24x1.5	3	
28.	Inlet Plug	1/2	1	
29.	O-Ring	Ø9x2.5	1	
30.	Check Valve		1	
31.	Spring	Ø8x0.6	1	
32.	O-Ring	Ø20.5x2	1	
33.	Filter Screen		1	
34.	O-Ring	Ø26x1.9	1	
35.	Water Inlet	3/4	1	
36.	O-Ring	Ø15x2.5	6	
37.	Checking Valve Assy	1507	6	
38.	O-Ring	Ø23x2.4	6	
39.	Valve Plug	M22x1.5-S22	5	
40.	Pres.Guage Seat	1/4	1	
41.	Pres.Guage		1	
42.	Washer		8	
43.	Screw	M8x55	8	
44.	Brass Cylinder	Split	1	
45.	Ring	Ø18x4	3	
46.	High Pres.Seal	Ø29xØ18x6.3	3	
47.	Black Ring	Ø28xØ18x1.8	3	
48.	Clamp Ring	Ø31xØ18x4.8	3	
49.	Low Pres.Seal	18#	3	
50.	Seal Holder	Ø31xØ18x13.8	3	
51.	O-Ring	Ø31x1.8	3	
52.	O-Ring	Ø19.6x1.8	3	

NO.	NAME	DESCRIPTION	QTY	PRICE
53.	Spacer	Ø27.5xØ24x145	3	
54.	Plunger Oil Seal	Ø28xØ18x7	3	
55.	CrankCase	135	1	
56.	Jump Ring		2	
57.	Plastic Ring		2	
58.	Level Window		2	
59.	O-Ring	Ø40x2.5	2	
60.	O-Ring	Ø110x3	1	
61.	Cover	135	1	
62.	Screw	M6x18	8	
63.	O-Ring	3/8	1	
64.	Plug	Ø15x2.4	1	
65.	Shaft Oil Seal	Ø56xØ42x7	1	
66.	Screw	M8x25	4	
67.	Washer	Ø8	4	
68.	Flange	135-100	1	
69.	O-Ring	Ø57x2.65	2	
70.	Needle Bearing	NK42-20	1	
71.	Inner shaft		1	
72.	Connecting-rod	39#	3	
73.	Pin	Ø9x23.5	3	
74.	Piston Seat	Ø18x57	3	
75.	Gasket	Ø23xØ10x0.3	3	
76.	Ceramic tube	Ø18x40	3	
77.	Gasket	Ø12xØ6x1	3	
78.	Screw	M6x50	3	
79.	Piston	Ø18x93	3	
80.	O-Ring	Ø19x2	1	
81.	Dipstick	3/8	1	
82.	Bearing	6304	1	
83.	Jump Ring	Ø20	1	
84.	Shaft Cover		1	
85.	Level Set		1	
86.	Shaft Cover	Thread type	1	
87.	Shutter Seat	3/8	1	
88.	Quick Coupling	3/8	1	
89.	Pres.Switch Nipple	1/4	1	



เครื่องอัดฉีดน้ำแรงดันสูง

HIGH PRESSURE
WASHER

380V/50HZ

HW150

CAPTAIN AQUA

ปริมาณ
น้ำไหลถึง **14 L/min** Max. flow

แรงดันน้ำ
สูงสุด **150 Bar** Max. pressure

มอเตอร์ **4 HP 4 POLE** Quantity Of Pole

3 สาย **3** เฟส **380V**



เหมาะสำหรับอุตสาหกรรมขนาดเล็ก
ถึงขนาดกลาง
Suitable for small to medium
sized industries



35,000.-/Pc
1 Pc/Carton

รายละเอียดสินค้า (SPECIFICATION)

ขนาดแรงดันน้ำสูงสุด (Max. pressure)	150 Bar
แรงดันขณะทำงาน (Working pressure)	130 Bar
อัตราการไหลของน้ำสูงสุด (Max. flow rate)	14L/min
อัตราการไหลของน้ำขณะทำงาน (Working flow rate)	12.6L/min
แรงดันไฟฟ้า/ความถี่ไฟฟ้า (Input Voltage/Frequency)	380V/50HZ
กำลังไฟฟ้า (Power)	3000W (3.0Kw)
ความเร็วรอบ (Speed)	1450RPM
โพล (Quantity Of Pole)	4 Pole
ชนิดของมอเตอร์ (Motor type)	Triplex Direct Drive
ประเภทตัวเชื่อมต่อ (Connector Type)	3/8" Quick Connector
อุณหภูมิน้ำสูงสุด (Max Temp.)	50°C
น้ำหนักรวม (Gross weight)	58 kg
ขนาดสินค้า (Dimensions)	W50xL78xH100 cm

อุปกรณ์มาตรฐาน (Standard accessories)



- สายฉีดน้ำแรงดันสูงยาว 8x10m ข้อต่อสวมเร็ว 3/8"
- สายดูดน้ำ ความยาว 2.5m
- ปืนฉีดน้ำแรงดันสูง
- ท่อนกลางปืนฉีดน้ำ 2 ขนาด 50cm, 15cm
- ตัวกรองจับน้ำแบบกรองละเอียด
- ตัวกรองจับน้ำแบบกรองหยาบ
- หัวฉีด
 - สีแดง 0°
 - สีเหลือง 15°
 - สีเขียว 25°
 - สีขาว 40°

WARNING

1. ห้ามฉีดน้ำใส่เครื่องอัดฉีด เพราะจะทำให้เครื่องเสียหายได้
2. อ่านค่าเตือนเพื่อความปลอดภัย และคำแนะนำทั้งหมด



เครื่องอัดฉีดน้ำแรงดันสูง

HIGH PRESSURE
WASHER

HW150



ASSEMBLY





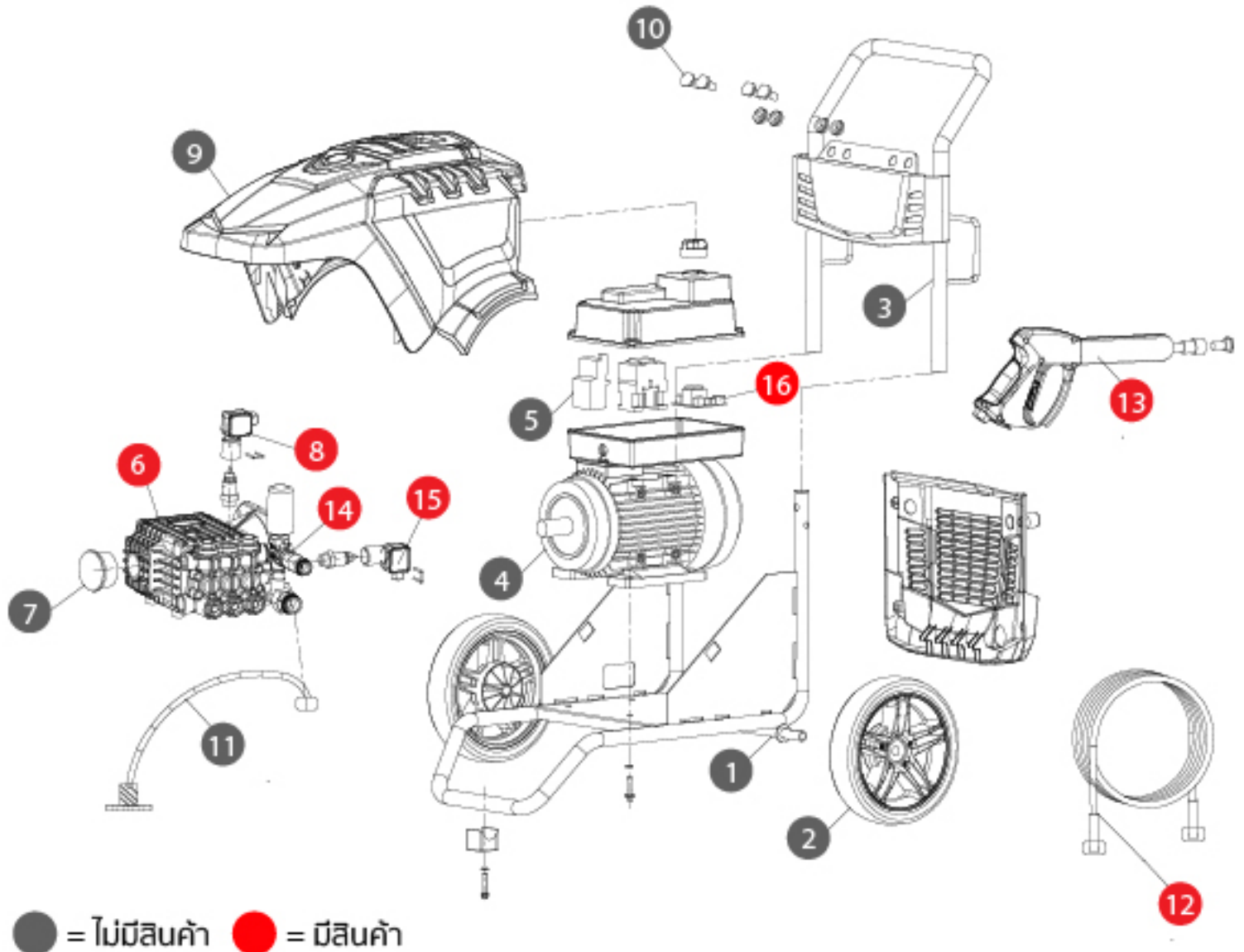
เครื่องอัดฉีดน้ำแรงดันสูง

HIGH PRESSURE
WASHER

HW150



SPARE PARTS



	NO.	NAME	QTY	PRICE
●	1.	โครงเครื่องฉีดน้ำ / Frame		
●	2.	ล้อ / wheel		
●	3.	ราวจับเครื่องฉีดน้ำ / Handrail		
●	4.	มอเตอร์ / Motor		
●	5.	กล่องควบคุม / Control Box		
●	6.	หัวปั๊มแรงดันสูง / Plunger Pump 1812		13500.-
●	7.	เกจวัดความดัน / Pressure Gauge		
●	8.	เซนเซอร์เช็คแรงดันน้ำเข้า / Inlet Water Pressure Sensor		850.-

	NO.	NAME	QTY	PRICE
●	9.	ฝาครอบเครื่อง / Cover		
●	10.	หัวฉีดน้ำ / Nozzle		
●	11.	สายดูดน้ำและตัวกรอง / Water Inlet Pipe&Filter		
●	12.	สายฉีดน้ำแรงดันสูง / High Pressure Hose		
●	13.	ปืนฉีดน้ำ / Gun		
●	14.	ข้อต่อ3ทาง / 3Way Shutdown		250.-
●	15.	เซนเซอร์เช็คแรงดันน้ำออก / Outlet Water Pressure Sensor		850.-
●	16.	แผงวงจร 380V / Circuit Board 380V		950.-



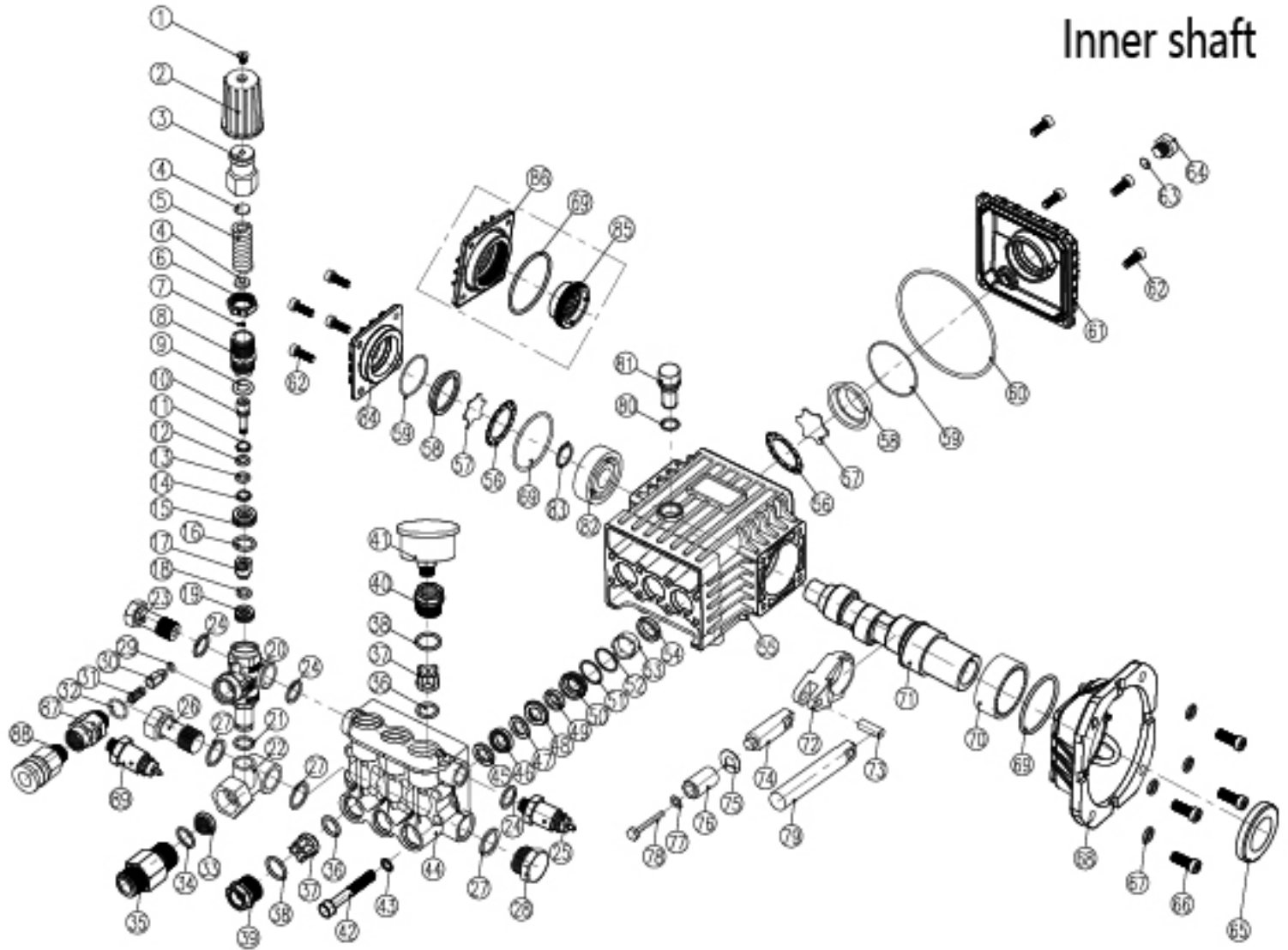
เครื่องอัดฉีดน้ำแรงดันสูง

HIGH PRESSURE
WASHER

HW150



SPARE PARTS



Part List :

NO.	NAME	DESCRIPTION	QTY	PRICE	NO.	NAME	DESCRIPTION	QTY	PRICE
1.	Screw	M6x6	1		9.	O-Ring	Ø20x1.8	1	
2.	Insert	24#	1		10.	Piston	Ø11xØ6x37	1	
3.	Seat	S24x40	1		11.	Ring	Ø11xØ8x1.1	1	
4.	Wobble Plate	Ø14.5xØ6x4	2		12.	O-Ring	Ø11x1.9	1	
5.	Spring	Ø4x14.3x46x9	1		13.	O-Ring	Ø10x2	1	
6.	Limit Nut	S24	1		14.	Ring	Ø9.5xØ6x1	1	
7.	Screw	M3	1		15.	Septa	Ø16x6	1	
8.	Piston Guide	M20x1-S22	1		16.	O-Ring	Ø16x1.9	1	



เครื่องอัดฉีดน้ำแรงดันสูง

HIGH PRESSURE
WASHER

HW150



Part List :

NO.	NAME	DESCRIPTION	QTY	PRICE
17.	Shutter	Ø10.9x13.8	1	
18.	O-Ring	Ø13x1.9	1	
19.	Sarking	M8x1.25-Ø13	1	
20.	Pres.Reg.Valve Body		1	
21.	O-Ring	Ø15x2.2	1	
22.	Inlet body		1	
23.	Bolt	3/8	1	
24.	Ring	Ø22x1.5	3	
25.	Pres.Switch Nipple	3/8	1	
26.	Bolt	1/2	1	
27.	Ring	Ø24x1.5	3	
28.	Inlet Plug	1/2	1	
29.	O-Ring	Ø9x2.5	1	
30.	Check Valve		1	
31.	Spring	Ø8x0.6	1	
32.	O-Ring	Ø20.5x2	1	
33.	Filter Screen		1	
34.	O-Ring	Ø26x1.9	1	
35.	Water Inlet	3/4	1	
36.	O-Ring	Ø15x2.5	6	
37.	Checking Valve Assy	1507	6	
38.	O-Ring	Ø23x2.4	6	
39.	Valve Plug	M22x1.5-S22	5	
40.	Pres.Guage Seat	1/4	1	
41.	Pres.Guage		1	
42.	Washer		8	
43.	Screw	M8x55	8	
44.	Brass Cylinder	Split	1	
45.	Ring	Ø18x4	3	
46.	High Pres.Seal	Ø29xØ18x6.3	3	
47.	Black Ring	Ø28xØ18x1.8	3	
48.	Clamp Ring	Ø31xØ18x4.8	3	
49.	Low Pres.Seal	18#	3	
50.	Seal Holder	Ø31xØ18x13.8	3	
51.	O-Ring	Ø31x1.8	3	
52.	O-Ring	Ø19.6x1.8	3	

NO.	NAME	DESCRIPTION	QTY	PRICE
53.	Spacer	Ø27.5xØ24x145	3	
54.	Plunger Oil Seal	Ø28xØ18x7	3	
55.	CrankCase	135	1	
56.	Jump Ring		2	
57.	Plastic Ring		2	
58.	Level Window		2	
59.	O-Ring	Ø40x2.5	2	
60.	O-Ring	Ø110x3	1	
61.	Cover	135	1	
62.	Screw	M6x18	8	
63.	O-Ring	3/8	1	
64.	Plug	Ø15x2.4	1	
65.	Shaft Oil Seal	Ø56xØ42x7	1	
66.	Screw	M8x25	4	
67.	Washer	Ø8	4	
68.	Flange	135-100	1	
69.	O-Ring	Ø57x2.65	2	
70.	Needle Bearing	NK42-20	1	
71.	Inner shaft		1	
72.	Connecting-rod	39#	3	
73.	Pin	Ø9x23.5	3	
74.	Piston Seat	Ø18x57	3	
75.	Gasket	Ø23xØ10x0.3	3	
76.	Ceramic tube	Ø18x40	3	
77.	Gasket	Ø12xØ6x1	3	
78.	Screw	M6x50	3	
79.	Piston	Ø18x93	3	
80.	O-Ring	Ø19x2	1	
81.	Dipstick	3/8	1	
82.	Bearing	6304	1	
83.	Jump Ring	Ø20	1	
84.	Shaft Cover		1	
85.	Level Set		1	
86.	Shaft Cover	Thread type	1	
87.	Shutter Seat	3/8	1	
88.	Quick Coupling	3/8	1	
89.	Pres.Switch Nipple	1/4	1	



เครื่องอัดฉีดน้ำแรงดันสูง

High Pressure Washer



Spare Parts

NO	Name	Specifications	Qty	Price
37	SPRING SEAT		2	
38	JAM NUT		1	
39	FIX SCREW		1	
40	UNLOADER VALVE		1	
41	VALVE SEAT		1	
42	O-RING		1	
43	GASKET		2	
44	VALVE HOUSING		1	
45	SOAP SUCTION NOZZLE		1	
49	O-RING		1	
50	OUTLET FIX SCREW		1	
51	O-RING		1	
52	O-RING		1	
53	CONE VALVE		1	
54	SPRING		1	
55	O-RING		1	
56	OUTLET QUICK CONNECTOR		1	
57	INLET FIX SCREW		1	
58	GASKET		2	
59	INLET TEE JOINT		1	
60	WATER INLET BEVEL CONNECTOR		1	
62	INLET WATER FILTER		1	
63	GASKET		2	
64	VALVE PLUG		6	
65	O-RING		1	
66	CHECKING VALVE ASSY		6	
67	O-RING		6	
68	OUTLET PLUG		1	
69	INLET PLUG		1	
70	BRASS CYLINDER		1	
71	BOLT		1	



เครื่องอัดฉีดน้ำแรงดันสูง

HIGH PRESSURE
WASHER

380V/50HZ

HW300



ปริมาณ
น้ำไหลถึง **15 L/min** Max. flow

แรงดันน้ำ
สูงสุด **300 Bar** Max. pressure

12.6 HP 4 POLE Quantity Of Pole

3 สาย 3 เฟส 380V



เหมาะสำหรับอุตสาหกรรมขนาดเล็ก
ถึงขนาดกลาง
Suitable for small to medium
sized industries



62,000.-/Pc
1 Pc/Carton

รายละเอียดสินค้า (SPECIFICATION)

ขนาดแรงดันน้ำสูงสุด (Max. pressure)	300 Bar
แรงดันขณะทำงาน (Working pressure)	280 Bar
อัตราการไหลของน้ำสูงสุด (Max. flow rate)	15L/min
อัตราการไหลของน้ำขณะทำงาน (Working flow rate)	14.1L/min
แรงดันไฟฟ้า/ความถี่ไฟฟ้า (Input Voltage/Frequency)	380V/50HZ
กำลังไฟฟ้า (Power)	9500W (9.5Kw)
ความเร็วรอบ (Speed)	1450RPM
โพล (Quantity Of Pole)	4 Pole
ชนิดของมอเตอร์ (Motor type)	Triplex Direct Drive
ประเภทตัวเชื่อมต่อ (Connector Type)	3/8" Quick Connector
อุณหภูมิน้ำสูงสุด (Max Temp.)	50°C
น้ำหนักรวม (Gross weight)	95 kg
ขนาดสินค้า (Dimensions)	W68xL88xH100 cm

อุปกรณ์มาตรฐาน (Standard accessories)



- สายฉีดน้ำแรงดันสูงยาว 8x10m ข้อต่อสวมนเร็ว 3/8"
- สายดูดน้ำ ความยาว 2.5m
- ปืนฉีดน้ำแรงดันสูง
- ก้นกลางปืนฉีดน้ำขนาด 50cm
- ตัวจับเสริมสำหรับปืนฉีดน้ำ
- ตัวกรองจุ่มน้ำแบบกรองละเอียด
- ตัวกรองจุ่มน้ำแบบกรองหยาบ
- หัวฉีด
 - สีแดง 0°
 - สีเขียว 15°
 - สีเหลือง 25°
 - สีขาว 40°
 - สีดำ (สำหรับฉีดโฟม) 40°

WARNING

1. ห้ามฉีดน้ำใส่เครื่องอัดฉีด เพราะจะทำให้เครื่องเสียหายได้
2. อ่านค่าเตือนเพื่อความปลอดภัย และคำแนะนำทั้งหมด



เครื่องอัดฉีดน้ำแรงดันสูง

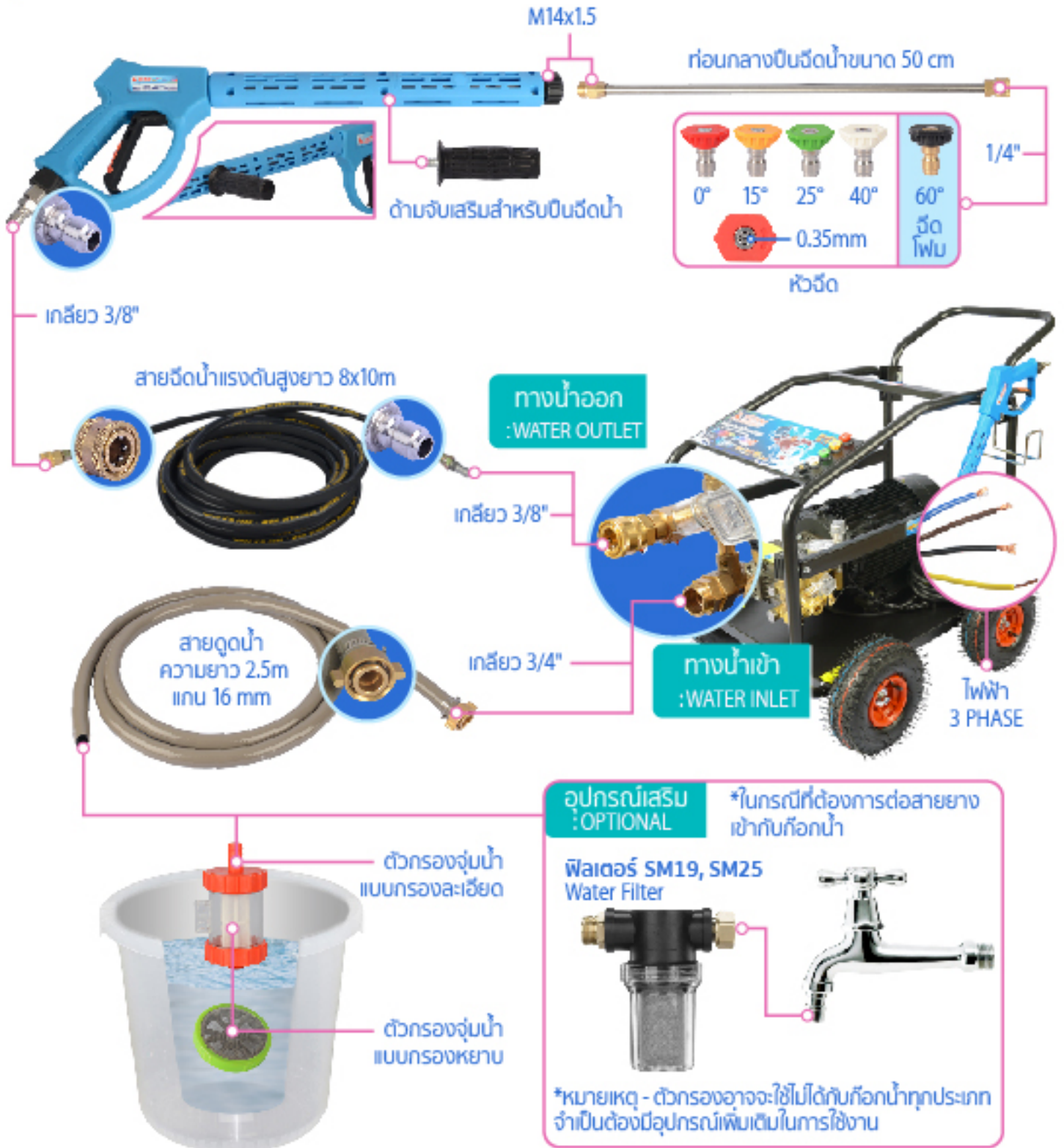
HIGH PRESSURE
WASHER

380V/50HZ

HW300



ASSEMBLY





เครื่องอัดฉีดน้ำแรงดันสูง

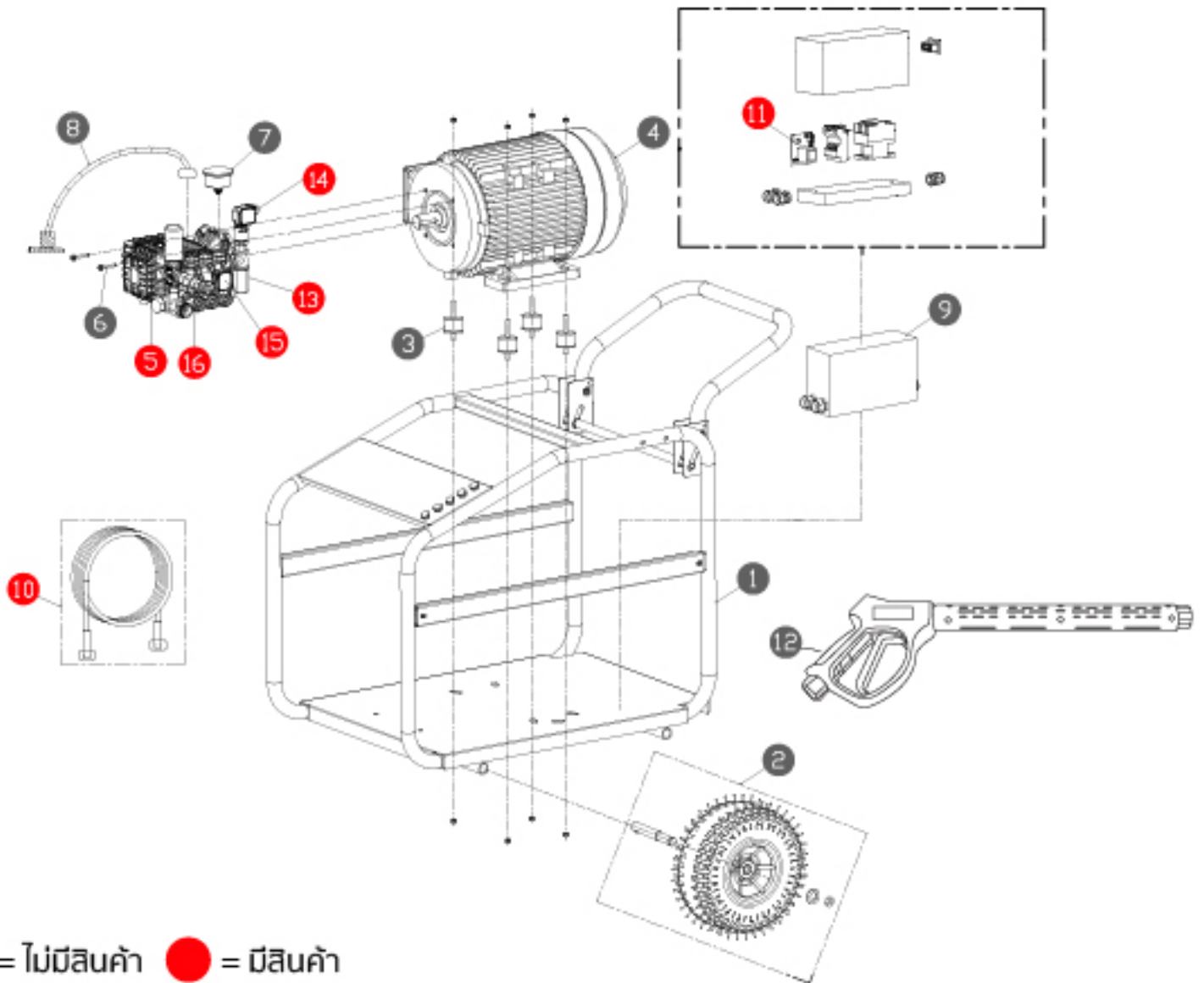
HIGH PRESSURE
WASHER

380V/50HZ

HW300



SPARE PARTS



● = ไม่มีสินค้า ● = มีสินค้า

NO.	NAME	QTY	PRICE
● 1.	โครงเครื่องฉีดน้ำ / Frame		
● 2.	ล้อ / wheel		
● 3.	ปะเก็นยาง / rubber Gasket		
● 4.	มอเตอร์ / Motor		
● 5.	หัวบีบแรงดันสูง / Plunger Pump 1814		15000.-
● 6.	สกรู / screw		
● 7.	เกจวัดความดัน / Pressure Gauge		
● 8.	สายดูดน้ำและตัวกรอง / Water Inlet Pipe&Filter		

NO.	NAME	QTY	PRICE
● 9.	กล่องควบคุม / Control Box		
● 10.	สายฉีดน้ำแรงดันสูง / High Pressure Hose		
● 11.	แผงวงจร 380V / Circuit Board 380V		950.-
● 12.	ปืนฉีดน้ำ / Gun		
● 13.	ชุดวาล์วระบายแรงดัน / Set Pressure Relief Valve		1890.-
● 14.	เซนเซอร์เช็คแรงดันน้ำเข้า / Inlet Water Pressure Sensor		850.-
● 15.	เซนเซอร์เช็คแรงดันน้ำออก / Outlet Water Pressure Sensor		850.-
● 16.	ข้อต่อ3ทาง / 3Way Shutdown		250.-



เครื่องอัดฉีดน้ำแรงดันสูง

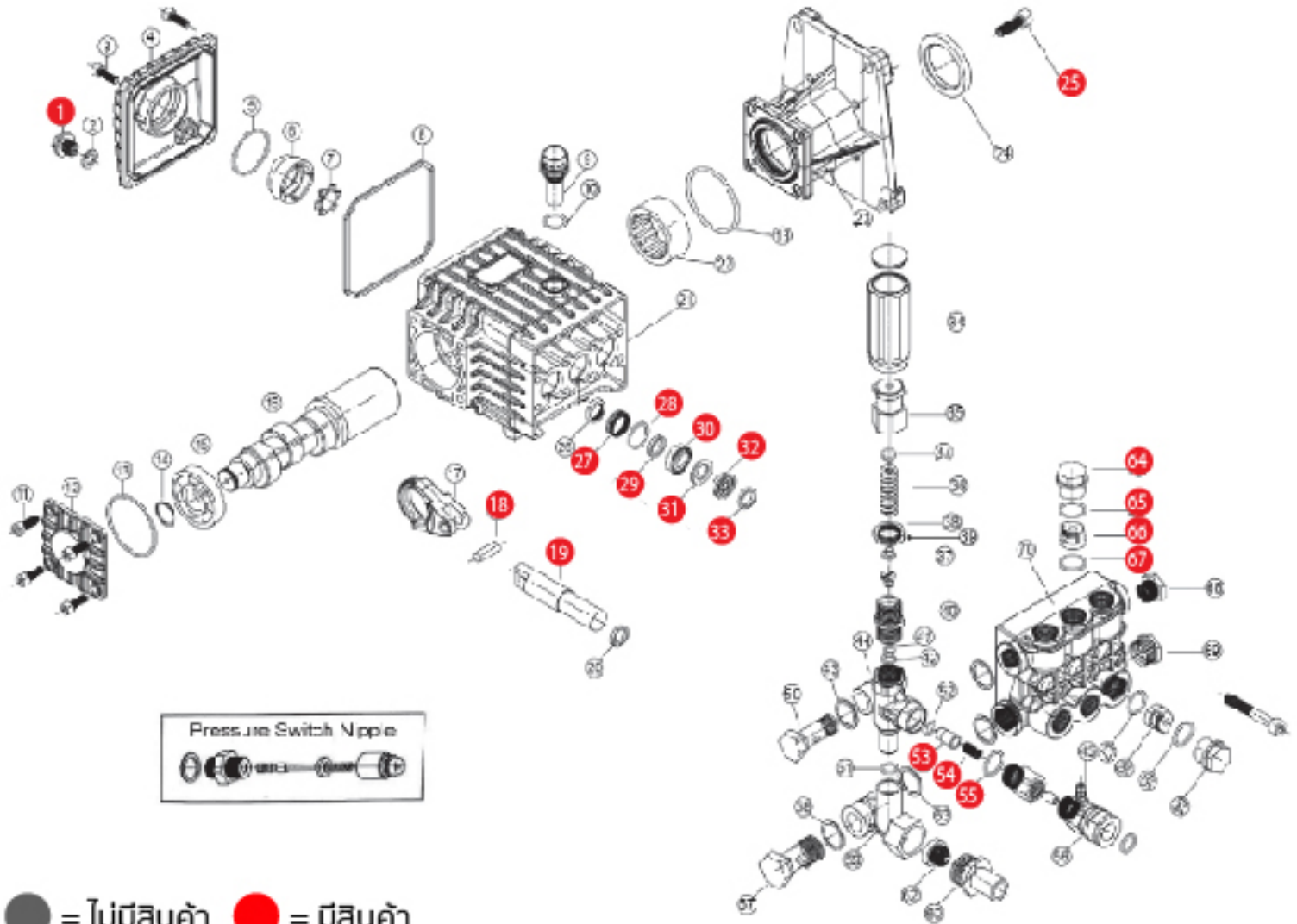
HIGH PRESSURE
WASHER

380V/50HZ

HW300

Super
Flow

SPARE PARTS



● = ไม่มีสินค้า ● = มีสินค้า

	NO.	NAME	QTY	PRICE
●	21	เสื้อสูบ / Crank Case	1	
●	65,66,67	ชุดวาล์วฝาหน้า / Cheking Valve Assy	1	
●	25,27	ชุดซีลน้ำเสื้อสูบ / Gasket Locating Ring	1	
●	18,19	ปลอกลูกสูบ / Plunger	1	
●	1,-71	ชุดหัวปั๊ม / Pump Head set	1	
●	64	น็อตสกรู / Screw	1	
●		ล้อ / Wheel	1	
●	53,54,55	ชุดวาล์วปรับแรงดันน้ำ / Water Outlet Cone Valve	1	
●	28,-33	ชุดซีลน้ำ / Water Seal Kits	1	

เครื่องอัดฉีดแรงดันสูง APGF175060T สำหรับงานหนัก 175Bar

32,000.-

สำหรับงานหนักที่ต้องการแรงดัน และปริมาณน้ำสูง

7.0HP



Gas Powered Pressure Washer

Max. Pressure	: 175Bar, 2500PSI
Flow Rate	: 600L/H, 2.5GPM
Pump Model	: Triple X Pump
Motor	: 7.0HP
Engine	: Lifan Engine
Dimension	: 58x54x56cm
Weight (GW)	: 47Kg
Certification	: ISO 9001
Lot	: 072836008054042

FEATURE

- 1) ปรับความดันเพื่อการทำความสะอาดต่าง ๆ
- 2) หัวฉีดพองซักฟอก และสามหัวฉีดแรงดันสูงอาจจะมีเปลี่ยนแปลงอย่างรวดเร็ว
- 3) ยางลมมีฟังก์ชันการป้องกันการ vibration ที่ดี
- 4) กรอบที่แข็งแรงและง่ายต่อการเคลื่อนย้าย
- 5) เหมาะสำหรับการทำความสะอาดภายนอกอาคารในเขตเทศบาล ค่ายทหาร ทำเรือ เป็นต้น

เครื่องอัดฉีดแรงดันสูง APER275090 สำหรับงานหนัก 275Bar

79,000.-

สำหรับงานหนักที่ต้องการแรงดัน และปริมาณน้ำสูง

12.5HP



Electric Pressure Washer

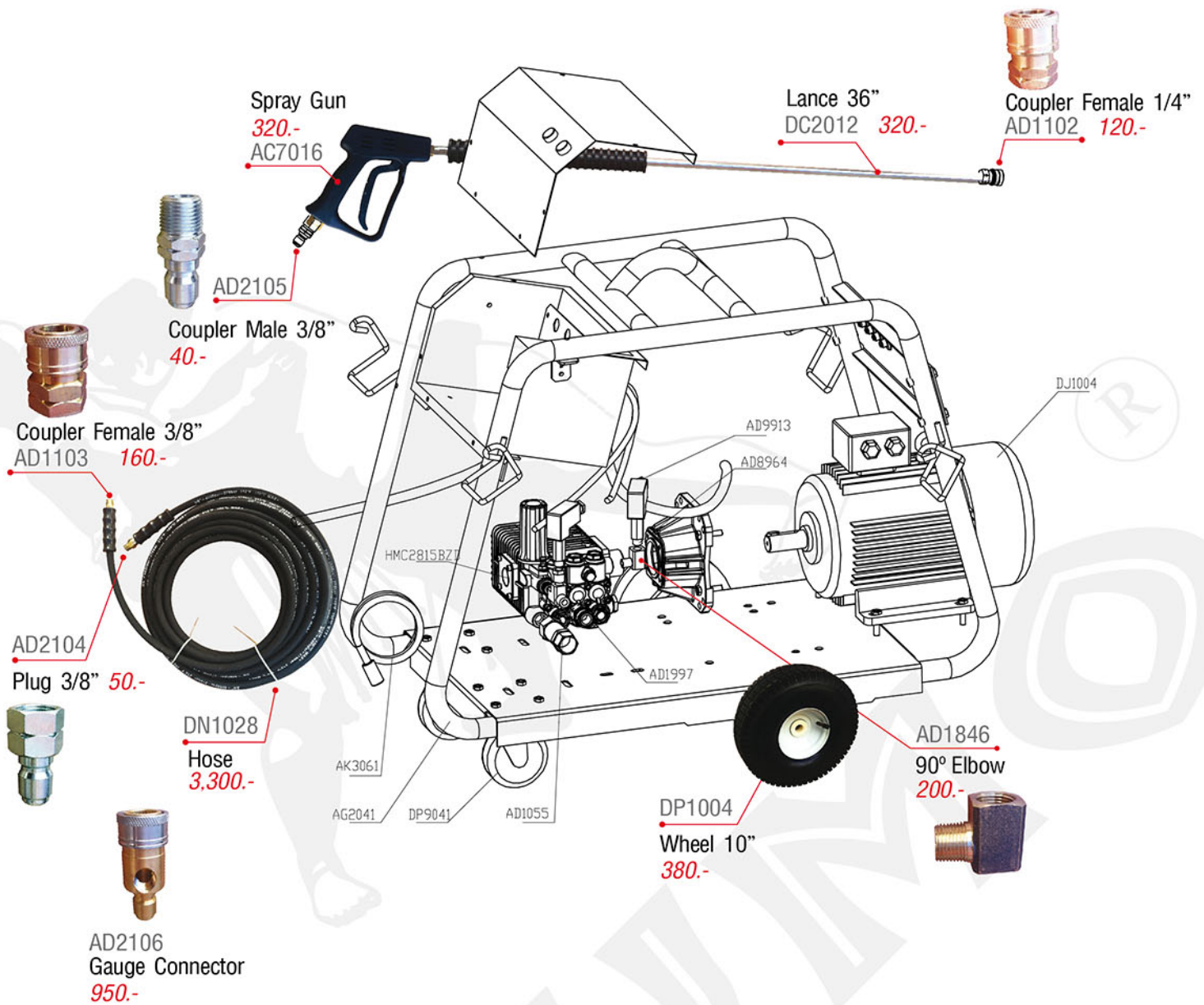
Max. Pressure	: 275Bar, 4000PSI
Flow Rate	: 900L/H, 4.0GPM
Power Model	: 9.2KW/380V/HP
Motor	: 11KW/380V
Dimension	: 95x73x102cm
Weight (GW)	: 95Kg
Certification	: ISO 9001
High Pressure Hose	: AL3115 (15.5M)
High Pressure Gun	: AC2205
Lot	: 072836008054044

ลักษณะใช้งาน

ใช้สำหรับงานหนัก ที่ต้องการแรงดันในการอัดฉีดสูง เช่น งานล้างเรือ, ล้างรถบรรทุก, งานล้างภาพสีบนผนัง, งานล้างพื้นถนน เป็นต้น

อะไหล่เครื่องล้างอัดฉีดแรงดันสูง สำหรับงานหนัก 275 Bar

Parts of Electric Pressure Washer APER275090



เครื่องล้างอัดฉีดแรงดันสูง สำหรับงานหนัก 275Bar

Electric Pressure Washer APER275090

79,000.-



Pressure	: 275Bar, 4000PSI
Flow	: 900L/H, 4.0GPM
Power	: 9.2KW/380V/HP
Pump	: Industrial Triplex Pump
Motor	: 11KW/380V
Dimension	: 95x73x102cm
Weight (GW)	: 95Kg
Certification	: ISO 9001
High Pressure Hose	: AL3315 (15.5M)
High Pressure Gun	: AC2205

Lot 020236008054063



DP3018
ขนาดตัวหัว 3/4-11.5NH
Lot 072836008054006



Detergent nozzle and 4 high pressure nozzle can be changed quickly



Adjustable pressure for various cleaning purpose



Industrial grade triplex pump has brass manifold and oil sight glass



Electric leakage protection design shuts off the power supply to prevent from electric shock



High Pressure Gun Mod. AC2205



High Pressure Hose Mod. AL3115
ขนาด 3/8" ยาว 16เมตร W.P. 4000psi
not for steam use



300.-

Option

Water inlet Hose Kit Mod. AL0818
สายน้ำเข้าเครื่องแบบพิเศษ สำหรับงานหนัก
ที่ตองใช้น้ำมาก
Lot 072836008054040

ขายแยกต่างหาก

ลักษณะเฉพาะ: (Characters)

- Strong tube rollcage structure provides sufficient protection for the part
- Suitable for high-intensity cleaning in construction, agriculture, municipal and manufacturing application

ลักษณะใช้งาน

ใช้สำหรับงานหนัก ที่ต้องการแรงดันในการอัดฉีดสูง เช่น งานล้างเรือ, ล้างรถบรรทุก, งานล้างภาพสับบผนัง, งานล้างพื้นถนน เป็นต้น



Before



After

