



**SUMO**<sup>®</sup>  
**PROFESSIONAL**

เครื่องตัดหญ้า  
BRUSH CUTTER  
刈払機

2 **จังหวะ**  
STROKE

**ISSV**  
**มาตรฐานง่าย**  
Run Great

1.47 KW  
**40.2cc**  
7500 RPM  
2-stroke, Air-cooled

Mod.  
**BC-241**

### SPECIFICATION

ชนิดเครื่องยนต์ Engine	2-stroke, Air-cooled
ประเภทการใช้งาน Working Form	Shoulder type
ขนาดความจุกระบอกสูบ Cylinder Displacement	40.2cc
ความเร็วเดินเครื่องสูงสุด Maximum Output Power	7500RPM
กำลังเครื่อง Power	1.47KW
ความจุถังน้ำมันเชื้อเพลิง Tank Capacity	0.8L
น้ำหนัก Net Weight	8.5kg



**4,600.-**





เครื่องตัดหญ้า  
BRUSH CUTTER  
刈払機

2 STROKE  
二冲程

Mod.  
**BC-241**

**วิ่ง  
สตาร์ทง่าย**  
Run Great



- ด้านนอกเกียร์ทำจากอะลูมิเนียม ด้านในทำจากเหล็กอัลลอย
- Gear box outside is aluminum, internal is alloy steel.

- ตัวยึดด้ามจับอะลูมิเนียม
- มียางเพื่อความกระชับ
- ตัวยึดด้ามจับกว้างกว่าปกติ
- ยึดด้ามจับได้แน่นหนา
- ไขยึดมือจับเข้ากับก้านเพล
- Handlebar clamp is aluminum
- With rubber
- More wider than usual
- Tense the handles strikly
- Hold the handles

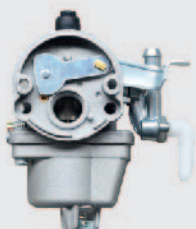
- สวิตช์คันเร่งควบคุมความเร็ว สามารถควบคุมความเร็วได้ง่าย สามารถปรับเพื่อควบคุมความเร็ว
- Speed-control switch control the speed easy control the speed easy adjust the place to control the running speed.



- ใบมีดตัดหญ้าบึงตอหนา 1.6 มิลลิเมตร ยาว 12 นิ้ว
- Steel blade 2T, thickness 1.6mm, 12"

1.47 KW  
**40.2CC**  
7500 RPM  
2-stroke, Air-cooled

- คาบูเรเตอร์ชนิด Float เป็นที่นิยมในตลาด และง่ายต่อการเปลี่ยนซ่อม
- The Float type carburetor it is popular and easy for reappear work.



- ทำจากอะลูมิเนียมและเหล็กทนทาน ใช้ได้ทนกว่าทั่วไป กำลังแรงกว่าเครื่องยนต์ 40-5
- The Float type carburetor it is popular and easy for reappear work with longer life more power than 40-5 engine.

### อุปกรณ์มาตรฐาน (Standard Accessories)

- สายสะพาย (Harness)
- แผ่นป้องกัน (Guard)
- ใบมีดตัดหญ้าบึงตอหนา 1.6 มิลลิเมตร ยาว 12 นิ้ว (Steel blade 2T, thickness 1.6mm, 12")
- คู่มือ (Manual)
- กระป๋องใส่อุปกรณ์
- อุปกรณ์ขันน็อต (Tools)
- ขวดผสมน้ำมัน (Mixing bottle)



### ⚠ คำแนะนำ (Suggestion)

ดับเครื่องยนต์และมั่นใจว่าไม่มีคนหรือสัตว์ทำงานแล้ว จึงจะทำการบำรุงรักษา ซ่อมแซม หรือทำความสะอาดเครื่องตัดหญ้า อย่าพยายามบำรุงรักษา หรือซ่อมแซมใดๆ ที่ไม่ได้อธิบายไว้ในคู่มือการใช้งาน หากมีปัญหากับการใช้งานโปรดติดต่อตัวแทนจำหน่าย หรือศูนย์บริการลูกค้าของท่าน

Always stop the engine and make sure that the cutting attachment is stopped before doing any maintenance or repair work or cleaning the power tool. Do not attempt any maintenance or repair work not described in your instruction manual. Have such work performed by your SUMO servicing dealer only.

### ⚠ คำเตือน (Warning)

- ตัวเครื่องออกแบบมาเฉพาะสำหรับการตัดแต่งหญ้า
- การใช้งานเครื่องตัดหญ้าจะต้องให้แน่ใจว่าไม่มีคนหรือสัตว์อยู่ในบริเวณใกล้เคียงน้อยกว่า 15 เมตร ในขณะที่ทำงาน
- เมื่อใช้งานเครื่องตัดหญ้าหลายเครื่องในบริเวณเดียวกัน ควรมีระยะห่างระหว่างการทำงานอย่างน้อยสองช่วงความสูงของต้นไม้ และไม่น้อยกว่า 15 เมตร
- The machine is only designed for trimming grass.
- The machine operator must ensure that no people or animals come closer than 15 meters while working.
- When several operators are working in the same area the safety distance should be at least twice the tree height and no less than 15 meters.

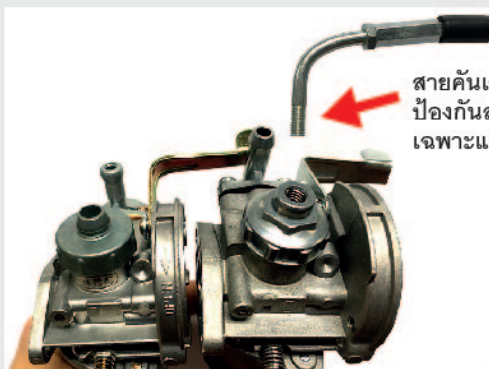


เครื่องตัดหญ้า  
BRUSH CUTTER  
刈払機

2  
จังหวะ  
STROKE

Mod.  
**BC-241**

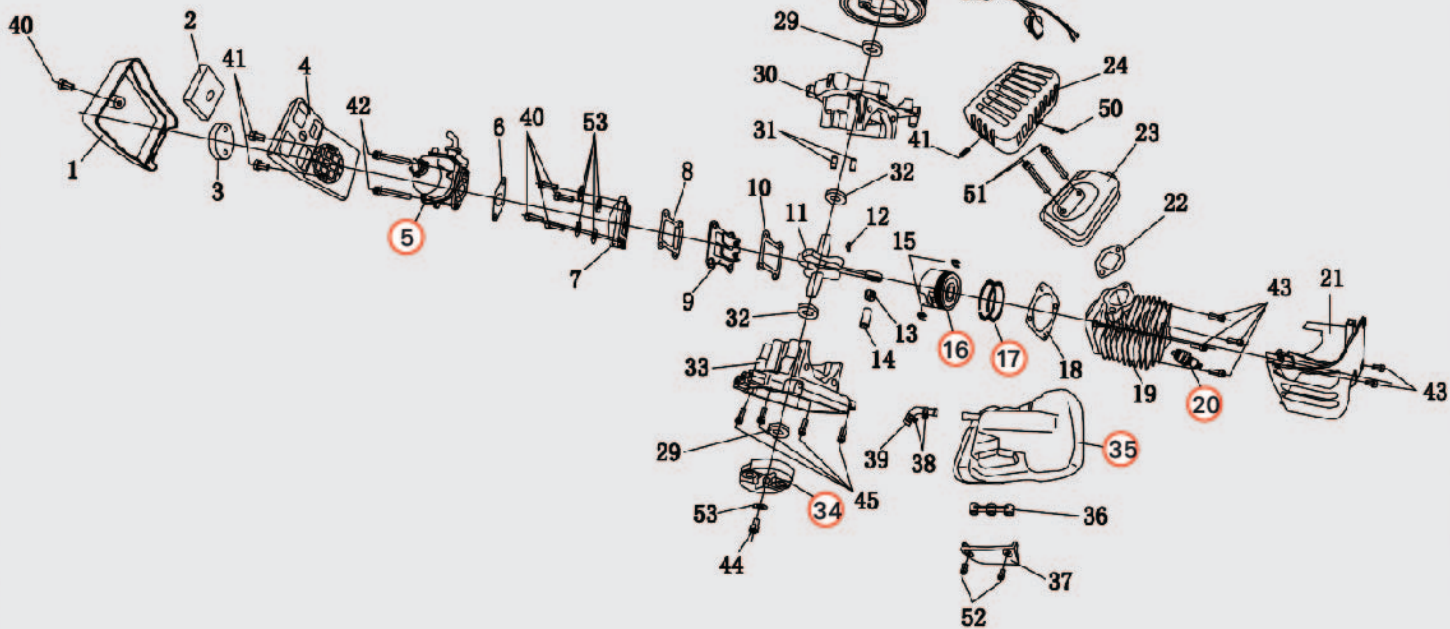
**ISSB**  
สตาร์ทง่าย  
Run Great



สายคันเร่ง แบบก้านงอมีเกลียว  
ป้องกันสายคันเร่งหัก และสึกง่าย  
เฉพาะแบรนด์ซูโมเท่านั้น

คาบูเรเตอร์  
อื่นๆ

คาบูเรเตอร์  
SUMO





เครื่องตัดหญ้า  
BRUSH CUTTER  
刈払機



Mod.  
**BC-241**

Sr.No	Description	Thai Name	QTY	Price	Remak
1.	Air Filter Front Part		1		
2.	Spong(Square Type)		1		
3.	Spong(Circle Type)		1		
4.	Air Filter Behind Part		1		
5.	Carburetor		1	520.-/Pc	
6.	Carburetor Gasket		1		
7.	Intake		1		
8.	Intake Gasket		1		
9.	Intake Valve		1		
10.	Intake Valve Gasket		1		
11.	Crankshaft		1		
12.	Key 3x13		1		
13.	Bearing Ø10xØ14x13		1		
14.	Piston Pin Ø10x33		1		
15.	Pin Ring Ø10		1		
16.	Piston		1	150.-/Pc	
17.	Piston Ring Ø40		1	35.-/Pc	
18.	Cylinder Gasket		1		
19.	Cylinder		1		
20.	Spark Plug		1	200.-/Pc	
21.	Cylinder Cover		1		
22.	Silencer Gasket		1		
23.	Silencer		1		
24.	Silencer Cover		1		
25.	Starter		1	200.-/Pc	
26.	Flywheel Cover		1		
27.	Flywheel		1		
28.	Ignition Coil		1	200.-/Pc	
29.	Oil Seal Ø15xØ25x7		2		
30.	Right Crankshaft Box		1		
31.	Stopper Pin Ø5x10		1		
32.	Bearing 6202d		2		
33.	Left Crankshaft Box		1		
34.	Clutch		1	220.-/Pc	
35.	Fuel Tank		1	220.-/Pc	
36.	Tank Holder Damping		1		
37.	Tank Holder		1		
38.	Pipe Hoop		1		
39.	Fuel Pipe		1		
40.	Screw M5x20		1		
41.	Screw M5x12		7		
42.	Screw M5x55		2		
43.	Screw M6x20		2		
44.	Screw M6x16		10		
45.	Screw M5x35		4		
46.	Screw M5x25		4		
47.	Screw M5x40		7		
48.	Screw M5x14				
49.	Screw M5x20				
50.	Screw M5x12		1		
51.	Screw M6x60		2		
52.	Screw M5x14				
53.	Screw Plate Ø6xØ16x1		2		
N/A	Connector		1	500.-/Pc	



เครื่องตัดหญ้า  
BRUSH CUTTER  
刈払機

2 STROKE

**แรง ทน**  
หัวฉีดอะไหล่  
ประหยัดน้ำมัน  
พลิกได้ทุกองศา

Diaphragm carburetor  
Less oil consumption  
360°Controller.

Mod.  
**BC-243**

1.47 KW

**41.5cc**  
7500 RPM

2-stroke, Air-cooled

## SPECIFICATION

ชนิดเครื่องยนต์ Engine	2-stroke, Air-cooled
ประเภทการใช้งาน Working Form	Shoulder type
ขนาดความจกระบอกสูบ Cylinder Displacement	41.5cc
ความเร็วเดินเครื่องสูงสุด Maximum Output Power	7500RPM
กำลังเครื่อง Power	1.47KW
ความจุถังน้ำมันเชื้อเพลิง Tank Capacity	0.94L
น้ำหนัก Net Weight	8.5Kg

**13,500.-**



1.47 KW  
**41.5 CC**  
 7500 RPM  
 2-stroke, Air-cooled

**2** STROKE หัวฉีดไดอะแฟรม ประหยัดน้ำมัน  
 Diaphragm carburetor  
 Less oil consumption  
**พริกได้ทุกลองศา**  
 360° Controller

**เครื่องตัดหญ้าสายสะพาย ชูโม รุ่น BC243**  
 BRUSH CUTTER SUMO INDUSTRIAL MODEL BC243



**Mod.**  
**BC-243**



- คาร์บูเรเตอร์ และ Shaft assy ทำจากอะลูมิเนียม
- Carburetor and Shaft assy made from aluminum.



- แผ่นป้องกันชุดหัวตัดชนิดคอมโบการ์ด
- แผ่นป้องกันชุดหัวตัด สามารถใช้ได้ทั้งกับใบมีดตัดหญ้า และชุดหัวตัดชนิดใช้เส้นเอ็นตัด
- Combi-guard.
- The cutting attachment combi-guard can be used with either a grass blade or a trimmer head.



- ด้านนอกเกียร์ทำจากอะลูมิเนียม ด้านในทำจากเหล็กอัลลอย
- Gear box outside is aluminum, internal is alloy steel.



### อุปกรณ์มาตรฐาน (Standard Accessories)

- สายสะพาย (Harness)
- แผ่นป้องกัน (Guard)
- หัวตัดชนิดใช้เส้นเอ็น (Trimmer head)
- ใบมีดตัดหญ้า 2.0 มิลลิเมตร 14 นิ้ว ใบตัดตรงใบมะละกอ (Metal blade 2T, thickness 2.0mm 14")
- คู่มือ (Manual)
- แว่นตาเซฟตี้ (glasses)
- Metal bowl
- Dust cover
- Lumbar pad
- อุปกรณ์ขันน็อต (Tools)
- ขวดผสมน้ำมัน (Mixing bottle)



- ใบมีดตัดหญ้าหนา 2.0 มิลลิเมตร 14 นิ้ว ใบตัดตรงใบมะละกอ
- Metal blade 2T, thickness 2.0mm 14"



#### คำแนะนำ (Suggestion)

ดับเครื่องยนต์และมั่นใจว่าใบมีดหยุดทำงานแล้ว จึงจะทำทุกประการรักษา ซ่อมแซม หรือทำความสะอาด เครื่องตัดหญ้า อย่างพยายามบำรุงรักษา หรือซ่อมแซมใดๆ ที่ไม่ได้อธิบายไว้ในคู่มือการใช้งาน หากมีปัญหากในการใช้งานโปรดติดต่อตัวแทนจำหน่าย หรือศูนย์บริการผู้ไม่เท่านั้น  
 Always stop the engine and make sure that the cutting attachment is stopped before doing any maintenance or repair work or cleaning the power tool. Do not attempt any maintenance or repair work not described in your instruction manual. Have such work performed by your SUMO servicing dealer only.

#### คำเตือน (Warning)

- ตัวเครื่องออกแบบมาเฉพาะสำหรับการตัดแต่งหญ้า
- การใช้งานเครื่องตัดหญ้าจะต้องให้แน่ใจว่าไม่มีคนหรือสัตว์อยู่บริเวณใกล้เคียงน้อยกว่า 15 เมตร ในขณะที่ทำงาน
- เมื่อใช้งานเครื่องตัดหญ้าหลายเครื่องในบริเวณเดียวกัน ควรมีระยะห่างระหว่างการทำงานอย่างน้อยสองช่วงความสูงของต้นไม้ และไม่น้อยกว่า 15 เมตร
- The machine is only designed for trimming grass.
- The machine operator must ensure that no people or animals come closer than 15 meters while working.
- When several operators are working in the same area the safety distance should be at least twice the tree height and no less than 15 meters.



# เอ็นตัดหญ้า TRIMMER LINE

## 100% NYLON PA6 GRADE



วิธีใช้ : ใช้กับเครื่องตัดหญ้า  
USED WITH BRUSH CUTTER

### แบบกลม ROUND TYPE

ตัดแต่งหญ้า ตัดได้รวดเร็ว

Size : Ø3mm x 30m

Weight : 228 g

**95.-/Pc**

10 Pcs/Box, 40 Pcs/Ctn



หน้าตัด

### แบบเหลี่ยม SQUARE TYPE

คม ตัดหญ้าที่สูงและหนา

Size : Ø3mm x 30m

Weight : 251 g

**115.-/Pc**

10 Pcs/Box, 20 Pcs/Ctn



หน้าตัด

ข้อแนะนำ : ดับเครื่องยนต์ทุกครั้งก่อนเปลี่ยนเส้นเอ็น

คำเตือน : ควรสวมอุปกรณ์ป้องกันขณะใช้งาน



# ใบเลื่อยวงเดือนตัดหญ้า BRUSH CUTTING BLADE

SAVE OIL  
ประหยัดน้ำมัน  
**30%**



ตัดหญ้า วัชพืช พุ่มไม้  
• GRASS • WEED • BUSH

### คุณสมบัติ / Feature

- ฟันใบเลื่อยลบมุม ป้องกันการตัดหินแตกกระเด็นย้อนกลับ  
The saw blade's teeth were removed angle. To prevent splattering from cutting the rock.
- น้ำหนักเบา ประหยัดน้ำมัน ถึง 30%  
Light weight and oil economy to 30%
- ถนอมเครื่องตัดหญ้าให้ใช้งานได้นานกว่าเดิมถึง 15%  
Preserve the brush cutter for work longer time to 15%
- ใบมีดมีความหนา แข็ง ทน  
The saw blade is thick, strong and hard.
- มีรูระบายความร้อน น้ำหนักเบา  
Cooling holes and light weight.
- ใช้สำหรับเครื่องตัดหญ้าสายสะพายทุกรุ่น  
Use for all of brush cutter models.

**Super**  
Light Weight  
ถนอมเครื่อง  
ได้นานถึง  
**15%**

ฟันเลื่อยคาร์ไบด์  
ตัดหินไม่กระเด็นย้อนกลับ



ใบเลื่อยตัดหญ้า ใช้กับเครื่องยนต์ 26 cc ขึ้นไป

3T	4T	30T	40T

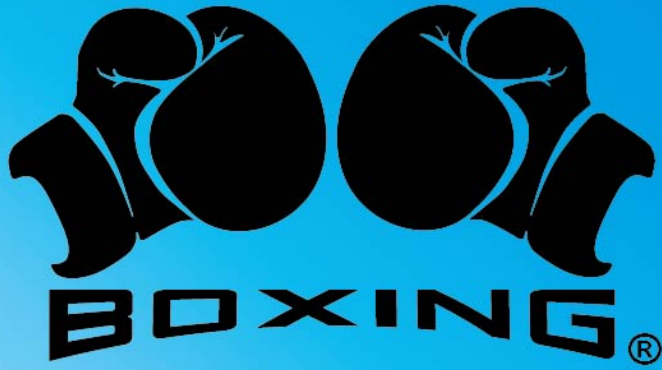
Ø Diameter		Specification					
inch	mm	Arbor (mm)	Thickness (mm)	TIP size (mm)	Teeth	Packing	Price
9"	230	25.4	1.25	5.5x2.0x2.0 mm	36T	25Pcs/Ctn	<b>235.-</b>
10"	255	25.4	1.25	5.5x2.0x2.0 mm	40T	25Pcs/Ctn	<b>245.-</b>

### ⚠ คำเตือน / WARNING ⚠

- ควรสวมแว่นตากันสะเก็ด ถุงมือเซฟตี้ รองเท้าเซฟตี้ ทุกครั้งที่ใช้งาน
- ก่อนใช้งานควรตรวจสอบความสมบูรณ์ของใบเลื่อย ติดตั้งใบเลื่อยให้ถูกต้องและขันน็อตให้แน่น
- ระหว่างใช้งานต้องมีคนอื่นอยู่ในพื้นที่การทำงาน
- หลีกเลี่ยงการทำงานบริเวณที่มีของแข็งหรือของมีคม เช่น หิน ขวด กระป๋อง
- หากพบความผิดปกติระหว่างใช้งาน ควรหยุดใช้งานทันที
- หลังจากการใช้งานควรปิดเครื่องยนต์ ตรวจสอบสภาพใบเลื่อยและบำรุงรักษาเพื่อใช้งานในครั้งต่อไป
- Wearing safety glass safety gloves and safety shoes every time use it.
- Should be check the saw blade before use it , install the saw blade properly and tighten the nut.
- During use must not other person in the work area.
- Avoid working area on solid or sharp such as stone, bottle , can etc.
- If there is an abnormality during use should be stop working immediately.
- Should be turn off the engine after use it.
- Check the saw blade and maintenance for use next time.







# CIRCULAR SAW BLADE

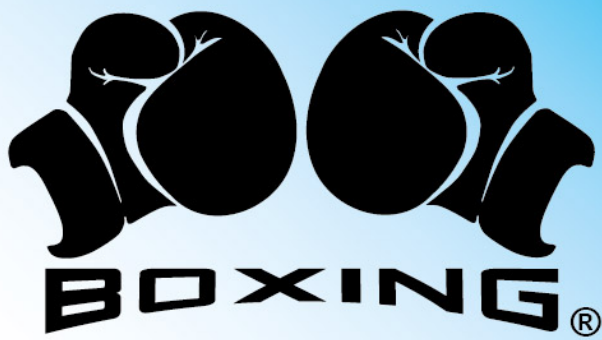
FOR CUTTING GRASS

ใบเลื่อยสำหรับตัดหญ้า



10" 40T

CIRCULAR SAW BLADE  
FOR CUTTING GRASS  
255x25.4x1.3mm



# ใบเลื่อยตัดหญ้า

CIRCULAR SAW BLADE  
FOR CUTTING GRASS



**ใช้สำหรับ ตัดหญ้า  
ตัดแต่งพุ่มไม้ ตัดต้นไม้**

ใช้กับเครื่องตัดหญ้าแบบสายสะพายได้ทุกรุ่น

### คุณลักษณะ:

ตัวใบเลื่อย พลิตจากเหล็ก มีรูระบายความร้อน ทำให้มีน้ำหนักเบา ให้ผลดีต่อเครื่องตัดหญ้า

ใบเลื่อยตัดหญ้า ใช้กับเครื่องยนต์ 26cc ขึ้นไป

3T	4T	30T	40T

## ⚠ คำเตือนในการใช้งาน

เพื่อความปลอดภัยในการทำงาน ควรปฏิบัติตามคำแนะนำอย่างเคร่งครัด

- ควรสวมแว่นตากันสะเก็ด กุ้มือเซฟตี้ รองเท้าเซฟตี้ ทุกครั้งที่ใช้งาน
- ก่อนใช้งานควรตรวจสอบความพร้อมของใบเลื่อย ตัดตั้งใบเลื่อยให้ถูกต้อง และขันน็อตให้แน่น
- ระหว่างใช้งานต้องไม่มีบุคคลอื่นอยู่ในพื้นที่การทำงาน
- หลีกเลี่ยงการทำงานบริเวณที่มีของแข็งหรือของมีคม เช่น หิน ขวด กระป๋อง
- หากพบความผิดปกติระหว่างใช้งาน ควรหยุดใช้งานทันที
- หลังจากการใช้งานควรปิดเครื่องยนต์ ตรวจสอบสภาพใบเลื่อยและบำรุงรักษา เพื่อใช้งานในครั้งต่อไป

### ควรสวมอุปกรณ์เพื่อความปลอดภัย



### Ø Diameter

### Specification

inch	mm	Arbor (mm)	Thickness(mm)	TIP size (mm)	Teeth	Weight (N.W.)	USSร	Price
10"	255	25.4	1.3	6.0x2.5x1.8	40T	397g	25 Pcs/Ctn	<b>125.-/Pc</b>



**GRASS** CUTTING  
BLADE

ใบมีดตัดหญ้า  
แบบปังตอ



BLADE for CUTTING GRASS

**12" x 2T**

Size : 305x90mm

Thickness : 1.6mm

Hole : 25.4mm



BLADE for CUTTING GRASS

**14" x 2T**

Size : 355x90mm

Thickness : 1.6mm

Hole : 25.4mm



# GRASS CUTTING BLADE

## ใบมีดตัดหญ้า แบบบั้งต่อ

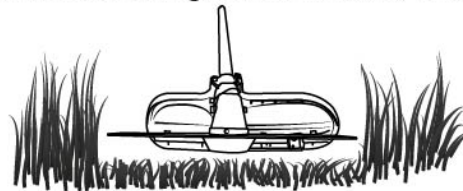
ให้รัศมีการตัดที่กว้าง ตัดได้ไว  
เหมาะกับสนามหญ้า ลับคมได้ง่าย

**LARGE CUTTING RADIUS  
WORK FAST AND WORK BEST FOR FIELD CUTTING  
EASY TO SHARPEN**

เหมาะสำหรับ (Suitable for)

ใบมีดชนิดนี้เหมาะสำหรับตัดหญ้าอ่อน และวัชพืชทุกชนิด  
ไม่เหมาะสำหรับพุ่มไม้ หรือต้นไม้

This cutting blade is suitable for all kinds of soft green plants and weeds. Not good for shrubs, wood based plant.



### SPECIFICATION

Inch	Size (mm)	Teeth	Hole (mm)	Thickness (mm)	Weight (N.W.)	Packing	Price
12"	305x90	2T	25.4	1.6	400 g	50Pcs/ctn	100.-
14"	355x90	2T	25.4	1.6	450 g	50Pcs/ctn	135.-

### คำเตือน / WARNING

- เพื่อความปลอดภัยในการทำงาน ควรปฏิบัติตามคำแนะนำอย่างเคร่งครัด
- ควรสวมแว่นตานิรภัย ถุงมือเซฟตี้ รองเท้าเซฟตี้ ทุกครั้งที่ใช้งาน
- หลีกเลี่ยงการทำงานบริเวณที่มีของแข็งหรือของมีคม เช่น หิน ขวด กระป๋อง
- หากพบความผิดปกติระหว่างใช้งาน ควรหยุดใช้งานทันที
- หลังจากการใช้งานควรปิดเครื่องยนต์ ตรวจสอบ สภาพใบเลื่อยและบำรุงรักษาเพื่อใช้งาน ในครั้งต่อไป
- เพื่อความปลอดภัย ควรตรวจสอบการสึกหรอ หรือความเสียหายของใบมีดก่อนทำการสตาร์ทเครื่องยนต์ การใช้งานใบมีดที่มีรอยแตก บิ่น หัก หรือเสียหาย จะเป็นอันตรายต่อผู้ใช้งาน หรือผู้ที่อยู่บริเวณโดยรอบ ทำให้บาดเจ็บหรือเสียชีวิตได้
- For your safety, please consider the following suggestions.
- While operating always wear protective clothing and protective devices such goggles, gloves, face shield and ear muffs
- To avoid areas with solid or sharp weapon such as rock, bottle, can
- If you notice any abnormal sound, smell, vibration, or other unusual signs, stop the engine immediately.
- After each use switch off engine and check cutting blade and maintenance for use in the next time.
- For safety, check the cutting blade for wear and damage and check the tightness of the cutting blade nut before starting the engine. Operating with a worn, cracked, nicked or damaged cutting blade causing death or serious injury.

