



เครื่องเชื่อมมิก MIG WELDING MACHINE

Mini DIY MIG140F1

เครื่องเชื่อม INVERTER

รองรับลวดไฟฟ้าขนาด 1.6-3.2 มม.
สามารถเชื่อมเหล็กได้
ที่ความหนา 0.5-4 มม.



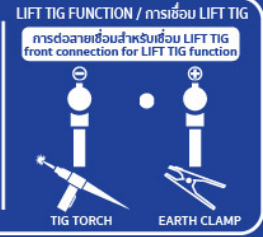
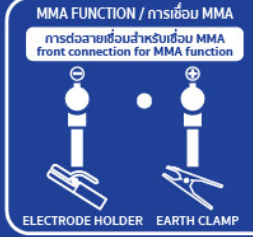
MIG MMA TIG ROLL

1 PHASE 220V ±15% INVERTER IGBT INSIDE MCU

CE IGBT

5,900- /Pc
1 Pc/ Carton

วิธีการต่อสาย เครื่องเชื่อม MIG140F1



PRODUCT SPECIFICATIONS

Model Name	140F1
Rated voltage	170-250V±15% ~ 50/60 Hz
Max Input Power	4.8kW
Max input current	22A
No-load voltage	65V
Duty Cycle	60%
Power Factor (CosΦ)	0.73
Efficiency	85%
Welding thickness	0.5- 4 mm
Insulation Class	F
Protection class	IP21S
MMA Output current	30-120A
MAG Output current	30-120A
MIG Output current	30-120A
Electrode diameter	1.6 – 3.2 mm
Wire diameter	0.8/1.0 mm
	[1Kg] 100 mm length
Product size	35x16x22 cm
Weight	5 KGS

ACCESSORIES

- อุปกรณ์มาตรฐาน
- คีมจับสายดิน 300A x 12 mm² สายยาว 1 เมตร
 - คีมจับลวดเชื่อม 200A x 12mm² สายยาว 2 เมตร
 - ปืน CO2 14AK สายยาว 2 เมตร
 - หน้ากากเชื่อม 1 ชิ้น
 - แปรงเหล็ก
 - ลวดเชื่อมฟลักซ์คอร์ 0.8 มม. 1 กก
 - คู่มือ Manual
 - Contact Tip 0.8, 1.0 mm



เครื่องเชื่อมมิก MIG WELDING MACHINE

MIG160F1-5 Original



กระแสไฟเชื่อมเต็ม MIG 160A

พร้อมระบบเชื่อมไฟฟ้า MMA 150A



15,900- /Pc
1 Pc/ Carton

SPECIFICATION

Model	MIG160	
Function	gas MIG, gasless MIG	MMA
Power Vol.(v)	1 phase 220V ±15%	
Frequency (Hz)	50/60 Hz	
Rated input current (a)	33A	30A
Output current adjustment (a)	40-160A	30-150A
Output Vol. adjustment (v)	16-23V	21-26V
Duty cycle (%)	30%	30%
Wire speed (m / min)	3-15 m/min	N/A
Power factor	0.73	
Efficiency (%)	80%	
Type of wire feeding machine	Compact	
Post puff (s)	1S	
Housing shielding grade	IP21	
Insulation grade	F	
Thickness of workpiece (mm)	0.5 mm-6 mm	2 mm-6 mm
Wire diameter (mm)	0.6/0.8 mm	
Wire wheel diameter (mm)	< 200 mm	
Dimension (mm)	425x180x300 mm	
Weight (kg)	8.5 kg	

ACCESSORIES

อุปกรณ์มาตรฐาน



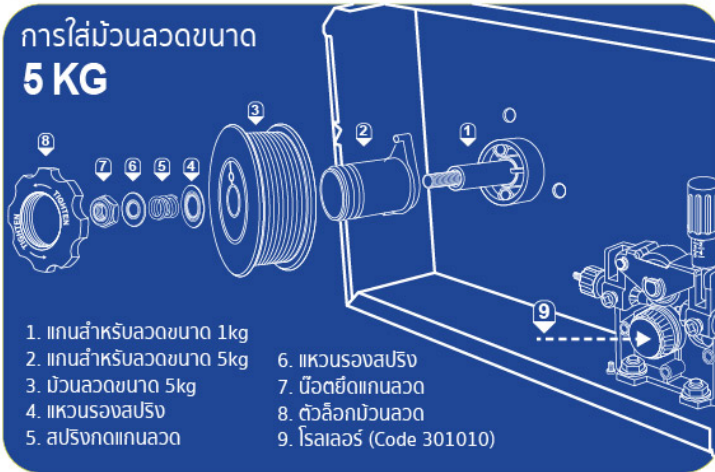
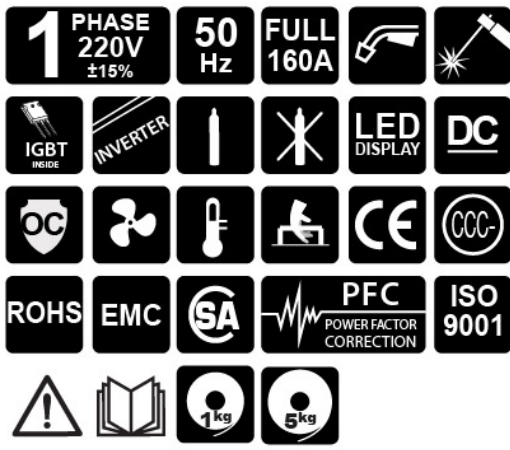
1. MIG Torch 200Ax14mm² x 3meter cable, Copper cable material 100%
ปืน CO2 200Ax14mm² สายยาว 3 เมตร (สายทองแดงแท้ 100%)



2. Electrode holder American type 200Ax16mm² x 3meter cable, Thai type black color connector, Aluminum in copper material
คีมจับสายดินเชื่อมทรงอเมริกา 200Ax16mm² สายยาว 3 เมตร ข้อต่อไทย (สายอลูมิเนียมเคลือบทองแดง)



3. Earth clamp 300Ax16mm² x 2meter cable, Thai type red color connector, Aluminum in copper material
คีมจับสายดิน 300Ax16mm² สายยาว 2 เมตร ข้อต่อไทย สายอลูมิเนียมเคลือบทองแดง





SUMO
INDUSTRIAL

เครื่องเชื่อมมิก
WELDING MACHINE

MIG200F5

DIGITAL CONTROL

SMART
IGBT INVERTER

ฟังก์ชันการเชื่อม
3 ระบบ

• MIG • LIFT TIG • MMA

สามารถใช้กับ
ลวด 1kg และ 5kg



21,500- /Pc
1 Pc/ Carton

มีฟังก์ชัน

- HOT START/ARC FORCE (สามารถปรับได้)
- ANTI-STICKING (อัตโนมัติ) ทำให้การเชื่อมอาร์คเสถียร ง่าย รวดเร็ว และสวยงาม

สามารถเชื่อมลวดเชื่อม

- ลวดเชื่อม CO2 1.0mm ขนาด 5 กก./ม้วน
- ลวดเชื่อมฟลักซ์คอร์(ไม่ต้องใช้แก๊ส CO2) 1.0 มม. ขนาด 5 กก./ม้วน
- เชื่อมระบบ LIFT TIG ด้วยกระแสไฟฟ้าเต็ม 200 แอมป์
- ลวดเชื่อมไฟฟ้า 2.6 มม. และ 3.2 มม
- Fluxcore welding wire 1.0 mm (5 kg/Roll) • CO2 welding wire 1.0 mm (5 kg/Roll)
- Full current 200A for LIFT TIG • Electrode welding wire 2.6-3.2 mm

1 PHASE 220V ±15%	50 Hz	FULL 200A				LIFT TIG
IGBT INSIDE	MCU	PSFB Technology	INVERTER	PFC POWER FACTOR CORRECTION	ACTIVE DIGITAL SYNERGY	
ARC FORCE	HOT START	ANTI STICK	VRD	LED DISPLAY		DC
OC			CE		CCC	SA
						5kg SPOOL

อุปกรณ์มาตรฐาน (Standard Accessories)



คีมจับลวดเชื่อมทรงอเมริกา
200A x 16mm² สายยาว 7 เมตร
ข้อต่อไทย สายทองแดงแท้ 100%

Electrode Holder 200A x 16mm² American type,
7 meter cable, thai connector, copper material 100%



คีมจับสายดิน 300A x 16mm²
สายยาว 1.5 เมตร ข้อต่อไทย
สายทองแดงแท้ 100%



ปืน CO2 PANA 200A x 12mm²
สายยาว 3 เมตร ข้อต่อยุโรป
สายทองแดงแท้ 100%

CO2 PANA Torch 200A x 12mm² 3 meter cable,
Euro connector, copper material 100%

DIGITAL CONTROL

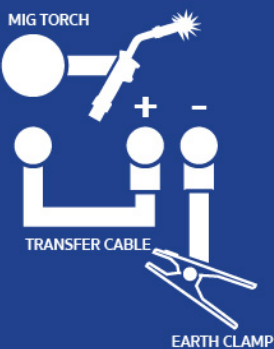
รายละเอียดสินค้า

Specification

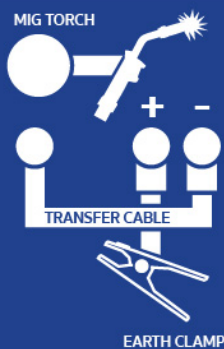
แรงดันไฟฟ้า / Pow Supply Voltage (V)	220±1%V		
ความถี่ / Frequency (Hz)	50 Hz		
ฟังก์ชัน / Function	MIG	LIFT TIG	STICK
กำลังไฟ / Rate Input Capacity (KVA)	7.8 KVA	6.0 KVA	7.5 KVA
กระแสไฟเข้า(สูงสุด/ต่ำสุด) / Rate Input Current (Max./mini.)	35A\13A	36A\13A	33A\25A
กระแสไฟเชื่อม / Output Current Range (A)	50-200A	10-200A	10-160A
ความสามารถในการทำงาน / Duty Cycle	30% 200A	30% 200A	-
	60% 150A	60% 150A	60% 150A
	100% 110A	100% 110A	100% 110A
แรงดันไฟขณะไร้ภาระ: / No Load Voltage (V)	54 V		
ประสิทธิภาพ / Efficiency (%)	85%		
พาวเวอร์แฟกเตอร์ / Power Factor	0.73		
ระดับการป้องกัน / IP	215		
ฉนวน / Insulation	H		
การระบายความร้อน / Cooling Way	FAN&AIR		
ขนาดเครื่อง / Machin Measure	489 x 210 x 327 mm		
ความหนาของชิ้นงาน / Thickness Of Workpiece	0.8 mm - 5.0 mm	1.0 mm - 4.0 mm	2.0 mm - 6.0 mm
ขนาดลวดเชื่อม / Wire Diametet	0.8 mm, 1.0 mm		Ø2.0 mm - Ø3.2 mm
ประเภทลวดเชื่อม / Electrode Type	ER70S-6 (5kg), E71T-GS (5kg)		E6013, E7016 ETC.
น้ำหนักตัวเครื่อง / Net Weight	12 kg		

MIG FUNCTION / การเชื่อม MIG

การต่อสายเชื่อมสำหรับลวดใช้แก๊ส
front connection for CO2 wire

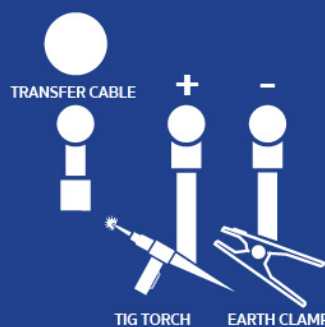


การต่อสายเชื่อมสำหรับลวด ฟลักซ์คอร์
front connection for Fluxcore wire



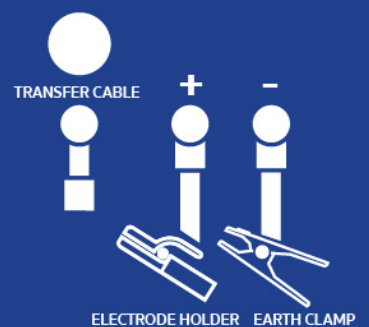
TIG FUNCTION / การเชื่อม TIG

การต่อสายเชื่อมสำหรับเชื่อม LIFT TIG
front connection for LIFT TIG function



MMA FUNCTION / การเชื่อม MMA

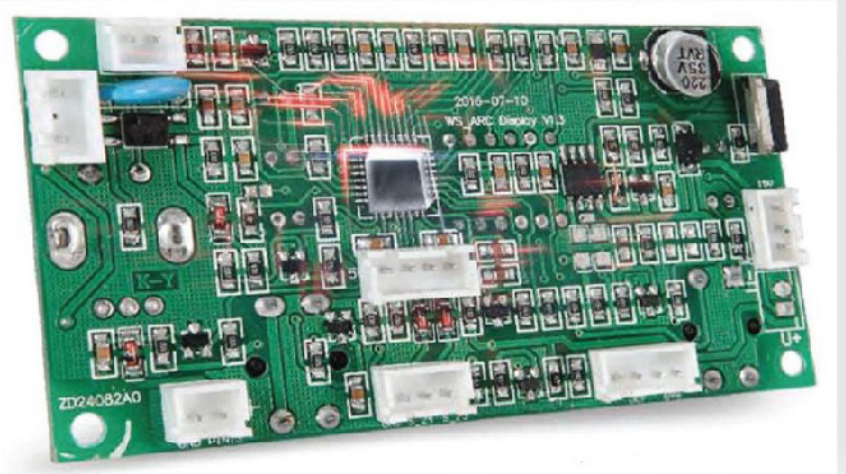
การต่อสายเชื่อมสำหรับเชื่อม MMA
front connection for MMA function



ไมโครชิปดิจิทัลแบบฝังบนบอร์ด

ไมโครชิปดิจิทัลแบบฝังบนบอร์ด

ควบคุมการทำงานได้แม่นยำด้วยระบบไมโครชิป (ซอฟต์แวร์ที่ประมวลผลเหมือนคอมพิวเตอร์) จึงทำให้แตกต่างจากเครื่องเชื่อมระบบอนาล็อกอย่างสิ้นเชิง PCB บอร์ดทุกชิ้นถูกทำขึ้นด้วยเทคโนโลยีการผลิตที่วางชิ้นส่วนอุปกรณ์อิเล็กทรอนิกส์ลงบน



PCB บอร์ดแล้วเชื่อมประสานด้วยชิ้นส่วนอุปกรณ์ต่างๆด้วยตะกั่วทำให้อุปกรณ์ทุกชิ้นติดแน่นไม่หลุดและเคลือบฉนวนกับทำให้มีความปลอดภัยสูงไม่เสี่ยงต่อการรั่ววงจรเนื่องจากฝุ่นเกาะเยอะถึงทำให้กั้นทานและใช้งานได้ยาวนานกว่าบอร์ดที่ใช้ขายึดชิ้นส่วนอุปกรณ์ ใช้เทคโนโลยีดิจิทัลไมโครชิป (ประมวลผลเหมือนคอมพิวเตอร์) ทำให้ทำงานได้แม่นยำ รวดเร็ว ง่าย และสะดวก

DIGITIZED CHIP BUILD IN

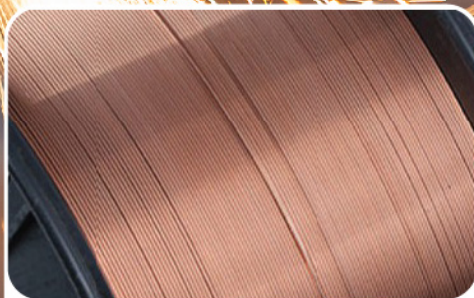
- Precise control by numeral chip
- Total difference from the analog signal
- SMT process
- Core technology : PCB board & DSP chip



ลวดเชื่อม Welding wide



ลวดเชื่อมฟลักซ์คอร์ E71T-GS
Fluxcore welding wire E71T-GS



ลวดเชื่อม CO2 ER70S-6
CO2 welding wire ER70S-6



ลวดเชื่อมไฟฟ้า E6013, E7016 ฯลฯ
Welding electrode E6013, E7016 etc.

DIGITAL CONTROL

ผลการเชื่อม Welding result



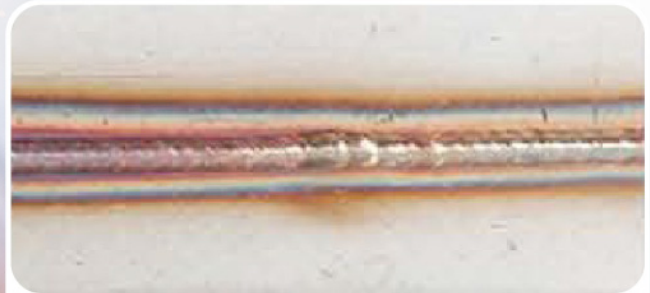
ผลการเชื่อมลวดใช้แก๊ส CO2
ขนาดลวดเชื่อม 0.8 มม. แผ่นเหล็กหนา 2 มม.
Gas shielded welding 0.8 mm carbon
welding wire 2 mm steel plate.



ผลการเชื่อมลวดใช้แก๊ส CO2
ความเร็วลวด 6 เมตร/นาที ปรับเชื่อมเกล็ดปลา +5
Gas shielded welding
Wire speed for 6 mm/min, inductance +5



ผลการเชื่อมลวดใช้แก๊ส CO2
ความเร็วลวด 6 เมตร/นาที ปรับเชื่อมเกล็ดปลา -2
Gas shielded welding
Wire speed for 6m/min, inductance -2



ใช้ LIFT TIG เชื่อมบนแผ่นสแตนเลส
ขนาด 3 มม.
LIFT TIG process on 3 mm
stainless steel plate

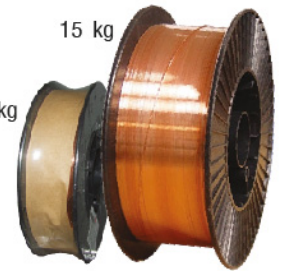


ผลการเชื่อมลวดฟลักซ์คอร์ไม่ใช้แก๊ส เหล็กคาร์บอน ขนาด 10 มม. ความเร็วลวด 7 เมตร/นาที
Gasless welding Carbon steel 10 mm, wire speed 7m/min




32,500.-
Full Power
Mosfet Low Cost Maintenance

TECHNICAL DATA
แรงดันไฟฟ้า
Power Voltage (v)
V_{IN}
1 Phase
AC220V ± 15%
ความถี่
Frequency (Hz)
Input Frequency
50 Hz
กำลังไฟ
Rated input current (A)
A_{IN}
26.5 A
กระแสไฟเชื่อม
Rated output current
I₂
Current range
50-200A
แรงดันไฟในการเชื่อม
Rated output voltage
V_{out}
16.5-24V
แรงดันไฟขณะไร้อภาระ
No-load voltage
V_o
59 V
กำลังไฟ
Power capacity
P₁
Input Power
... KVA
ความสามารถในการทำงาน
Duty Cycle
DUTY CYCLE
60%
พาวเวอร์แฟคเตอร์
Power Factor
φ
0.73
ประสิทธิภาพ
Efficiency
η
80%
ขนาดลวดเชื่อม
Wire Diameter
Wire Diameter
0.8/0.9 mm
ความเร็วป้อนลวด
Wire Feeding Speed
Wire-feeding Speed
3-15 M/min
ระดับป้องกัน
Protection grade
IP Protection Class
IP21
ขนาด
Dimensions (mm)

455x202x327
น้ำหนัก
Weight (kg)
Weight
15.5 kg
Class of Insulation
F
Wire Type
Down slope time
Plate thickness
embedded
1.0±0.5 s
Above 1.0 mm
Wire
5/15kg
15 kg
5 kg


- สามารถใช้ลวดเชื่อมขนาด 0.8 mm และ 0.9 mm
- สามารถใช้ลวดขนาด 5 kg และ 15 kg ได้
- เคลื่อนย้ายได้สะดวกด้วยระบบป้อนลวดแบบภายใน
- พร้อมระบบเชื่อมไฟฟ้า MMA ขนาด 200A แอมป์

Accessories

ชุดสายเชื่อม MIG-15
180A
 - ความยาว 3 เมตร

ชุดคีมจับสายดิน
 - ขนาด 300A
 - ความยาว 3 เมตร
 - ข้อต่อไทย 16 mm²

ชุดคีมจับลวดเชื่อม
 - ขนาด 200A
 - ความยาว 3 เมตร
 - ข้อต่อไทย 16 mm²

เกจ CO2/Heater 220V

สายถัก 8x12 mm
ยาว 3 เมตร

สายไฟยาว
2.4 เมตร

LCD DISPLAY
SMART IGBT INVERTER
ฟังก์ชันการเชื่อม 3 ระบบ
MIG , LIFT TIG , MMA
ปรับตั้งค่าง่ายด้วยระบบ
SYNERGY

48,000.-/Pc
1 Pc/Cartron

ใช้กับลวดเชื่อมฟลักซ์คอร์ ไม่ต้องใช้แก๊ส CO2
FLUX CORE Gasless Welding
รายละเอียดสินค้า (Specification)

Power Supply Voltage (V)	220±10%		
Frequency (Hz)	50Hz		
Function	MIG	LIFT TIG	MMA
Rated Input Capacity (Kva)	10.5KVA	8.0KVA	10.2KVA
Rated Input Current (A)	37A - 48A	28A - 36A	37A - 47A
Output Current Range(A)	50-300A	15-300A	20-300A
Duty Cycle (40° 10min)	300A @60%	300A @60%	300A @60%
	232A @100%	232A @100%	232A @100%
Wire Feeder Type	Integrated		
Efficiency (%)	85%		
No Load Voltage (V)	50V		
Power Factor	0.76		
IP	IP21		
Insulation Class	H		
Cooling Way	Fan		
Wire Diameter (Mm)	Ø0.8-1.2 mm		Ø 2.6-4.0mm
Dimension (Cm)	87.5x42x80.7 cm		
Net Weight (Kg)	42.0 kg		

อุปกรณ์มาตรฐาน (Standard Accessories)










Double PULSE

ควบคุมด้วยระบบ MCU ดิจิตอล
ปรับตั้งค่าง่ายด้วยระบบ
SYNERGY

ใช้กับลวดเชื่อมอลูมิเนียม
Aluminum Wire Welding



78,000.-/Pc
1 Pc/Carton

3 PHASE 380V ±15%	50 Hz	FULL 300A	 DOUBLE PULSE	 IGBT MODULE
 MCU	PSFB Technology	INVERTER	PFC POWER FACTOR CORRECTION	ACTIVE DIGITAL SYNERGY
 DC	 CC			CE
 SA	5kg SPOOL	15kg SPOOL	20kg SPOOL	CCC

รายละเอียดสินค้า (Specification)

Input voltage (V)	3 phases 380V±15%
Frequency (Hz)	50Hz
Output current (A)	60-300A
Minimum input current (A)	11A
Maximum input current (A)	17A
Power supply capacity (KVA)	11.2KVA
Output voltage (V)	15-29V
No load voltage (V)	55V
Rated duty cycle (%)	60%
Efficiency (%)	85%
Power factor	0.93
Wire feeder type	integrated
Water-cooled	no
Post-flow time (s)	1-2s
Insulation class	H
Protection class	IP21S
Welding wire diameter (mm)	0.8-1.6mm
Cooling way	Fan & Air
Machine dimension(mm)	875x420x807mm

อุปกรณ์มาตรฐาน (Standard Accessories)

		
• ตั๋วเชื่อม MIG 300Ax25mm ² ขั้วต่อยุโรป สายยาว 3m	• ตั๋วจับลวดเชื่อม 300Ax25mm ² ขั้วต่อไทย สายยาว 3m ทองแดง 100%	• ตั๋วจับสายดิน 300Ax25mm ² ขั้วต่อไทย สายยาว 3m ทองแดง 100%
		
• Linner สำหรับ ลวดเชื่อม CO2	• V-rollers (0.8-1.0) 2 อัน • Pincher 2 อัน	• Wire guide



เครื่องเชื่อมมิก

MIG WELDING MACHINE

KRII-350

MIG MAG ⚠️ 📖



มีชุดป้อนลวดที่สามารถใช้ลวด
**เชื่อมได้หลายขนาดตั้งแต่
0.8-1.2 มม.**

เป็นชุดป้อนลวดด้านนอกสะดวกในการ
ใช้งานและการเคลื่อนย้าย
มีแผงหน้าปิดที่ง่ายต่อการใช้งาน
ใช้พลังงานต่ำ ประหยัดไฟและลวดเชื่อม



โรลเลอร์ PANA **0.8-0.8 มม.**



75,000- /Pc
1 Pc/Carton

TECHNICAL DATA

<p>แรงดันไฟฟ้า Power Voltage (v)</p> <p>V_{IN}</p> <p>3 Phase AC380V ± 15%</p>	<p>ความถี่ Frequency (Hz)</p> <p>Input Frequency</p> <p>50 Hz</p>	<p>กำลังไฟ Rated input current (A)</p> <p>A_{IN}</p> <p>...A</p>	<p>กระแสไฟเชื่อม Rated output current</p> <p>I₂ Current range</p> <p>370A</p>
<p>แรงดันไฟในการเชื่อม Rated output voltage</p> <p>V_{out}</p> <p>17-32.5V</p>	<p>แรงดันไฟขณะไร้ภาระ No-load voltage</p> <p>V_o</p> <p>52 V</p>	<p>กำลังไฟ Power capacity</p> <p>P₁ Input Power</p> <p>18.1 KVA</p>	<p>ความสามารถใน การทำงาน Duty Cycle</p> <p>DUTY CYCLE</p> <p>60%</p>
<p>พาวเวอร์แฟกเตอร์ Power Factor</p> <p>φ</p> <p>....</p>	<p>ประสิทธิภาพ Efficiency</p> <p>η</p> <p>...%</p>	<p>ขนาดลวดเชื่อม Wire Diameter</p> <p>Wire Diameter</p> <p>0.8-1.2 mm</p>	<p>ชุดป้อนลวด Wire feeding Mechanism</p> <p>Wire-feeding Mechanism</p> <p>DC24 V</p>
<p>ความเร็วป้อนลวด Wire Feeding Speed</p> <p>Wire-feeding Speed</p> <p>1.5-20M/min</p>	<p>ระดับป้องกัน Protection grade</p> <p>IP Protection Class</p> <p>IP21</p>	<p>ขนาด Dimensions (mm)</p> <p>Dimensions</p> <p>675x390x765</p>	<p>น้ำหนัก RWeight (kg.)</p> <p>Weight</p> <p>128 kg</p>

Accessories:

ชุดป้อนลวด
350 AMP For PANA



พร้อมสาย
10 เมตร

- Rated Voltage : DC 24V
- Feeding Speed : 1.5-20M/min
- Wire Diameter : 0.8-1.2 mm

การเปลี่ยนสายยาว 10 ม. ## Feeder KRII-350

1. สายสัญญาณ 6 Core.
2. สายเชื่อม 50mm² (0.20/1591) + ทางปลา 35-10 (50-10)
3. สายลมเดี่ยว 1/4X2B

ชุดสายเชื่อมมิก 350A

- ขั้วต่อ PANA
- ความยาว 2.7 เมตร



คีมจับสายดิน 300A

- ประแจแอลกอฮอล์
- คีมจับสายดิน 300A
- Contact Tip 1.0mm
- Roller ร่อง U #1.0,1.2
- คู่มือ





คุณสมบัติ (FEATURE)

เป็นเครื่องเชื่อม MIG ที่มาพร้อมฟังก์ชันการเชื่อม MMA ได้สมรรถ ออกแบบมาให้มีขนาดเล็กและน้ำหนักเบา ตัวเครื่องหนักเพียง 4 กก. กระแสไฟฟ้าเต็ม 160A และใช้กับลวดเชื่อมขนาด 1 กก./ม้วน เพื่อให้สามารถเคลื่อนย้ายได้สะดวก และเพื่อให้เหมาะกับงานเชื่อมบนที่สูงๆ โดยไม่ต้องหิ้วถังแก๊ส CO2 ให้ยุ่งยากและลำบาก เครื่องเชื่อมจะถูกควบคุมด้วยระบบซอฟต์แวร์ที่ทำหน้าที่เป็นตัวประมวลผล ปรับแต่งค่าต่างๆ ได้อย่างแม่นยำเพื่อให้ได้ผลเชื่อมที่สวยงามที่สุด

ฟังก์ชัน MIG สามารถเชื่อมลวดฟลักซ์คอร์ (Fluxcore welding wire E71T-GS 0.8mm) โดยไม่ต้องใช้แก๊ส CO2 ประหยัดค่าใช้จ่ายในการซื้อแก๊สหรือถ้าต้องการเชื่อมลวด CO2 (ER70S-6 0.8mm-1.0mm) ที่ใช้แก๊สในการเชื่อมก็สามารถเชื่อมได้ สวย เนิบเนียน เช่นกัน

ฟังก์ชัน MMA สามารถเชื่อมลวดเชื่อมไฟฟ้าขนาด 2.6mm และ 3.2mm ได้อย่างสบายๆ และมีฟังก์ชัน Anti-Sticking (Auto) ทำให้การเชื่อมอาร์คง่ายขึ้น

คำเตือน: หลีกเลี่ยงการใช้พีดลมน่าชิ้นงานขณะทำการเชื่อมเพราะจะทำให้กระบวนการคลุมของฟลักซ์ไม่สมบูรณ์ทำให้เกิดสะเก็ดกระจายรอบๆ ชิ้นงานทำให้ผลเชื่อมและชิ้นงานไม่สวย



12,500.-/Pc
1 Pc/Carton



SPECIFICATION

Power voltage (V)	AC220V±15% Single phase	
Frequency (Hz)	50Hz	
Rated output current (A)	30A	
No load voltage (V)	55V	
Function	MIG	MMA
Output current (A)	30A-160A	30A-150A
Rated output voltage (V)	16-220V	21-26V
Duty cycle	40%	
Power factor	0.73	
Efficiency (%)	80%	
Insulation grade	F	
Housing protection grade	IP215	
Wire feed speed (m/min)	2-11m/min	N/A
Thickness of workpiece	0.8 mm-5.0 mm	2.0 mm-6.0mm
Electrode type	0.8 mm ER70S-6 (1kg) 1.0 mm E71T-GS (1kg)	E6013m E7016 etc.
Diamension (mm)	344x159x267	
Machine weight (kg)	4 kg	

อุปกรณ์มาตรฐาน (ACCESSORIES)





SUMO[®]
INDUSTRIAL

ปืน CO2

200A x12 mm² สายยาว 3 เมตร



1,800.-/PC
1 set/Carton

รายละเอียดสินค้า

- ปืน CO2 200A x12 mm² สายยาว 3 เมตร
(MIG Torch 200A x12 mm² x3 meter cable)

ใช้กับเครื่องเชื่อมมิก
รุ่น **160F1** SUMO



MIG KR11-500 SUMO

85,000- /Pc
1 Pc/Carion



SPECIFICATION

แรงดันไฟเข้า	: AC380V, 3Phase
อัตราการใช้พลังงาน	: 31.9KVA (28.1KW)
กระแสไฟเชื่อม	: DC60 - 500A
แรงดันไฟขณะเชื่อม	: DC17 - 39V
วัฏจักรการทำงาน	: 60%
ขนาดของลวดเชื่อม	: 1.2, 1.4, 1.6mm
ขนาดเครื่อง	: 770x475x685mm
น้ำหนักเครื่อง	: 202Kg
รูปแบบชุดป้อนลวด	: ภายนอก

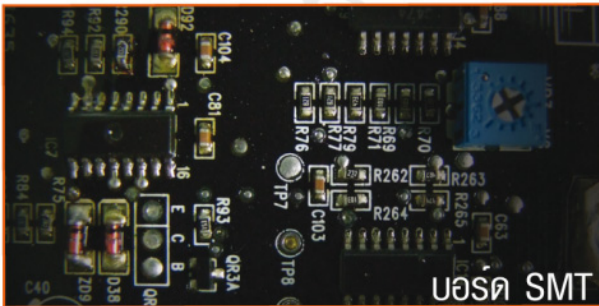


DOUBLE ROLL
ทำให้ส่งลวดได้แม่นยำ สิ้นไหม แนวเชื่อมสวยงาม



ชุดป้อนลวด ยาว 4 เมตร

ชุดสายเชื่อม 500A
ยี่ห้อ PANA ยาว 4 เมตร



บอร์ด SMT

ด้วยจุดเด่นที่เหนือกว่า เทคโนโลยีของบอร์ดควบคุมการทำงานเครื่องเชื่อมด้วยเทคโนโลยีที่ทันสมัย จึงมีการแตกตัวของโลหะหรือสะเก็ดในงานเชื่อมน้อยมาก และเครื่องนี้จะจ่ายไฟและแก๊สในปริมาณที่พอดี และคงที่ จึงทำให้ประหยัดไฟค้มน้ำมันในการเชื่อม

FEATURE

1. ป้องกันคลื่นไฟฟ้ารบกวน
2. สามารถใช้ลวดเชื่อมตั้งแต่ 0.8-2.0mm
3. สามารถเชื่อมงานได้ทั้งแนวตั้ง และแนวนอน
4. สามารถเชื่อมชิ้นงานได้หลากหลาย เช่น เหล็ก, โลหะบาง, อลูมิเนียมเป็นต้น
5. หม้อแปลงผลิตด้วยเทคโนโลยีที่ดีที่สุด สามารถทำงานด้วยกระแสไฟฟ้าแรงสูง หรือภายใต้ อุณหภูมิถึง 180°C ได้อย่างปลอดภัย
6. บอร์ด SMT ซึ่งได้รับการยอมรับว่าเป็นเทคโนโลยีที่ดีและเสถียรที่สุด ในการผลิตบอร์ดในปัจจุบัน

ข้อดีของการใช้อุปกรณ์ SMD ที่ใช้ในบอร์ด SMT

1. ขนาดของอุปกรณ์มีขนาดเล็ก ลดพื้นที่การใช้งานของบอร์ด
2. เหมาะกับการใช้งานที่วงจรความถี่สูง
3. คุณภาพดีกว่า เหมาะกับงานที่ต้องการความต้านทานต่ำ
4. ประสิทธิภาพที่ดีขึ้นภายใต้ภาวะการทำงานที่สิ้นเสเทือน
5. ความผิดพลาดจากการทำงาน ของชิ้นส่วนอิเล็กทรอนิกส์ต่างๆ ลดลง

ด้านหลังเครื่อง



ไฟฟ้า แบบ 3 Phase

สายไฟต่อ Regulator
(36V, 110V)

พ่วงของ Regulator
(36V, 110V)

ប៊ូ Co2 for PANA 200A

Rating : 200A Co2
 : 160A Mixed Gases
 Duty cycle : 60%
 Wire size : 0.8~1.2 mm.
 Cable : 3M



100.- 061740018052040
5/pack

80.- 031436018050026
20/pack

120.- 072236018054032
5/pack, 100/box, 200/ctn

230.-
103136018054040

40.-
10/pack, 500/box, 1000/ctn

145.- 051136018054040
5/pack, 100/box, 200/ctn

120.- 110640018051040
1/pack, 200/ctn

120.- 092940108054040
1/pack, 50/box, 100/ctn

Contact Tip M6x40mm

30.- 10/pack

ឧបករណ៍	Lot
0.8mm M6x40	121936018052037
0.9mm M6x40	121936018052037
1.0mm M6x40	061736018054048
1.2mm M6x40	121936018052037

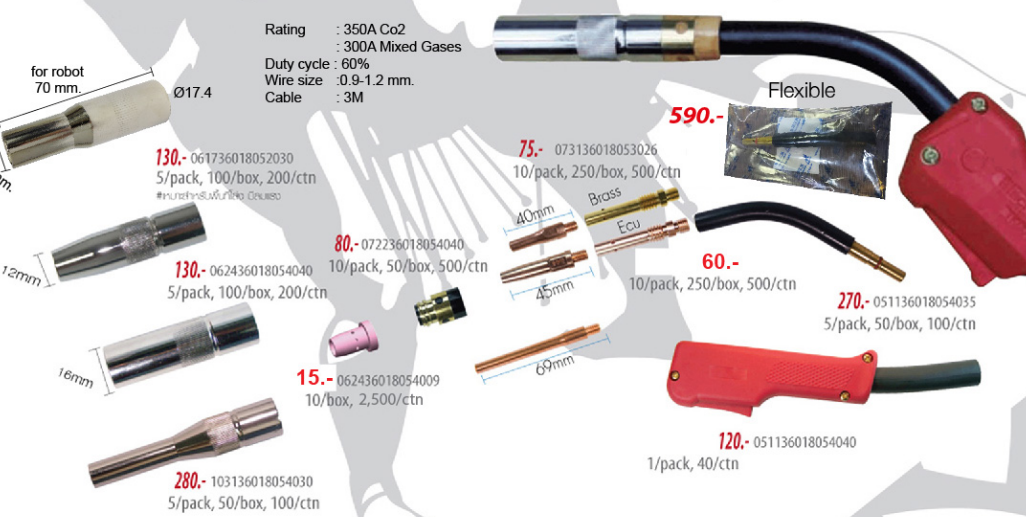
Contact Tip M6x45mm

30.- 10/pack, 1000/ctn

ឧបករណ៍	Lot
0.8mm M6x45	101936018053042
0.9mm M6x45	101936018053042
1.0mm M6x45	121940018052048
1.2mm M6x45	101936018053042
1.6mm M6x45	131940018052048

ប៊ូ Co2 for PANA 350A

Rating : 350A Co2
 : 300A Mixed Gases
 Duty cycle : 60%
 Wire size : 0.9-1.2 mm.
 Cable : 3M



for robot 70 mm. Ø17.4

130.- 061736018052030
5/pack, 100/box, 200/ctn

130.- 062436018054040
5/pack, 100/box, 200/ctn

16mm

15.- 062436018054009
10/box, 2,500/ctn

280.- 103136018054030
5/pack, 50/box, 100/ctn

75.- 073136018053026
10/pack, 250/box, 500/ctn

80.- 072236018054040
10/pack, 50/box, 500/ctn

60.- 10/pack, 250/box, 500/ctn

270.- 051136018054035
5/pack, 50/box, 100/ctn

120.- 051136018054040
1/pack, 40/ctn

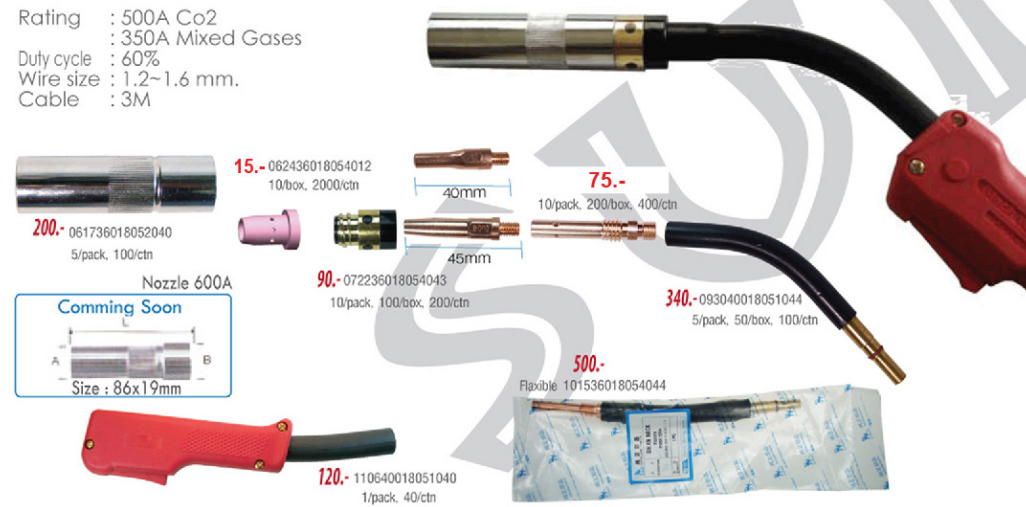
Contact Tip M6x69mm

180.- 10/pack, 200/box

ឧបករណ៍	Lot
0.8 mm M6x69mm	061736018054040
1.2 mm M6x69mm	122540018051040

ប៊ូ Co2 for PANA 500A

Rating : 500A Co2
 : 350A Mixed Gases
 Duty cycle : 60%
 Wire size : 1.2~1.6 mm.
 Cable : 3M



15.- 062436018054012
10/box, 2000/ctn

200.- 061736018052040
5/pack, 100/ctn

Nozzle 600A

Comming Soon
Size : 86x19mm

90.- 072236018054043
10/pack, 100/box, 200/ctn

75.- 10/pack, 200/box, 400/ctn

340.- 093040018051044
5/pack, 50/box, 100/ctn

500.-
Flexible 101536018054044

120.- 110640018051040
1/pack, 40/ctn

Liner Co2 PANA

0.8 - 1.0 mm x 3M
 1.0 - 1.2 mm x 3M
 1.0 - 1.2 mm x 6M
 1.2 - 1.6 mm x 6M

Liner Co2 PANA (Teon)

1.0-1.2mm x 3.4M

ប៊ូ Co2 រុក្ខ PANA 200A

2,500.-

Tail	Lot
Euro	072236018054044
Pana	090836018053040
Miller	051136018054044
Otc	111736018052040

ប៊ូ Co2 រុក្ខ PANA 350A

3,000.-

Tail	Lot
Euro	122236018053040
Pana	122236018053040
Miller	090836018053040
Otc	090836018053040

ប៊ូ Co2 រុក្ខ PANA 500A

4,100.-

LOT 122236018053040

ប៊ូ Co2 Connection (Tail)



ប៊ូប៊ូប៊ូប៊ូប៊ូ
 ប៊ូប៊ូ MIG

ប៊ូប៊ូប៊ូប៊ូប៊ូ
 ប៊ូប៊ូ MIG

15AK MIG/MAG CO2 (BINZEL Style)

Technical Data

Rating : 180A Co2
 : 150A Mixed Gases
 Duty Cycle : 60%



Liner CO2 EURO

0.8-1.0 x 3M
 0.8-1.0 x 4M
 1.0-1.2 x 3M
 1.0-1.2 x 4M
 1.0-1.2 x 5M
 1.2 x 50M

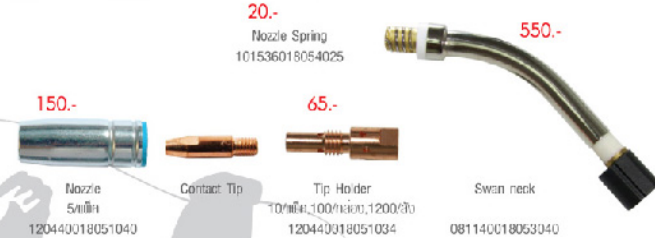


ดูรายละเอียดที่ LINER

25AK MIG/MAG CO2 (BINZEL Style)

Technical Data

Rating : 230A Co2
 : 200A Mixed Gases
 Duty Cycle : 60%



Liners (Teflon) CO2 EURO

1.0-1.2 x 3M
 1.0-1.2 x 4M
 1.0-1.2 x 5M



ดูรายละเอียดที่ LINER

24KD MIG/MAG CO2 (BINZEL Style)

Technical Data

Rating : 250A Co2
 : 220A Mixed Gases
 Duty Cycle : 35%



ปลั๊กเปลี่ยนฐานปืน



Lot: 062740018052037

36KD MIG/MAG CO2 (BINZEL Style)

Technical Data

Rating : 300A Co2
 : 270A Mixed Gases
 Duty Cycle : 60%



ฐานเปลี่ยนปืน

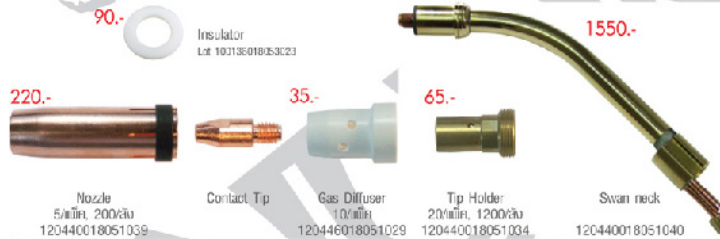


Lot: 111740018052021

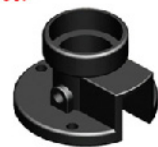
501D MIG/MAG CO2 (BINZEL Style)

Technical Data

Rating : 500A Co2
 : 450A Mixed Gases
 Duty Cycle : 100%



เฟรมฐานเปลี่ยนปืน



Lot: 111740018052007

Contact tip M6x25mm



3mm E-Cu
 10mm/lot, 1000/lot

ขนาด	Lot	ราคา
0.8	061736018054028	20.-
0.9	121940018052025	20.-
1.2	121940018052025	20.-

Contact tip M6x28mm



3mm E-Cu
 10mm/lot, 1000/lot

ขนาด	Lot	ราคา
0.8	121940018052030	25.-
0.9	121940018051030	25.-
1.2	043040018052028	25.-

Contact tip M8x30mm



3mm E-Cu

ขนาด	Lot	ราคา
0.8	103136018054040	35.-
0.9	103136018054040	35.-
1.2	090836018054040	35.-

ปืน CO2 15AK (Rear BINZEL)



Lot: 061640018052040 5/lot

ปืน CO2 24KD (Rear EURO)



สายยาว 3M
 Lot: 072236018054040 5/lot

ปืน CO2 36KD (Rear BINZEL)



Lot: 090836018054037 (4M)
 090836018054040 (5M) 5/lot

ปืน CO2 501D (Rear BINZEL)



สายยาว 4M
 Lot: 090836018054055 5/lot

ปืน CO2 TBI360 (Rear BINZEL)



Lot: 061036018052040 (4M)
 072236018053040 (4.5M) 7/lot

ดูรายละเอียด
 ที่หน้า
 หน้าปก

ดูรายละเอียด
 ที่หน้า
 หน้าปก

ORIGINAL CONSUMABLE PARTS

PMT 27, PMT 32, PMT 30W, MMT 27, MMT 32, MMT 30W, WeldSnake™ 30W

สำหรับ

- PRO 3200
- KEMPROMAT 3200
- KEMPOWERD 3200

Contact tips

9580122	0.8	35.-	Code : 043040018052040
9580121	0.9	25.-	Code : 043040018052040
9580123*	1.0/M8	45.-	
9876636	1.0/M6	45.-	

Gas diffuser

4294880*	120.-
4294880CER	190.-

Neck 50° PMT 27/32

3146780	3,300.-
---------	---------

Contact tip adapters

4295740 M8 *	250.-
4294890 M6	250.-

Neck 50° PMT 30W, WS 30W

3146800	3,700.-
---------	---------

Wire conduits

4188581*	Spiral	0.9-1.2	3m/red
4188582*	Spiral	0.9-1.2	4.5m/red

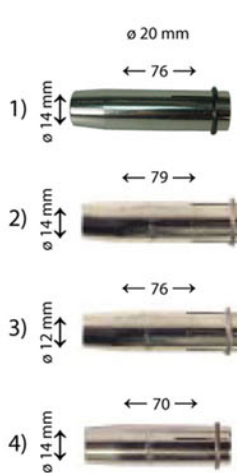



Suitable liners: white, red, yellow, DL-teflon
WeldSnake, see table on page 63

Gas nozzles

1) 4295760	Standard / (M8) *	210.-
2) 4295760L	Long	320.-
3) 4295760C	Conical	320.-
4) 4294970	Standard / (M6)	320.-

Wire conduits

4297010	HANDLE	850.-
4182500	SWITCH	450.-

PMT 30, PMT 40, PMT 50, MMT 40

สำหรับ

- KEMPROMAT 4000

Insulating bush

4248710 *	150.-
-----------	-------

Contact tip adapter

426964001 M8 *	450.-
----------------	-------

Neck standard

4270750	45°, PMT 30, 40	3,900.-
4270780	60°, PMT 50	3,900.-

Contact tip

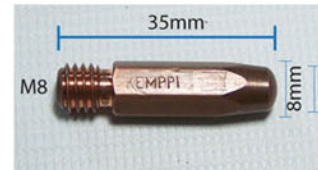
9580124* 1.2/M8	Price : 25.-
Code : 043040018052040	

Insulating ring

4270290 *	180.-
-----------	-------

Gas nozzles

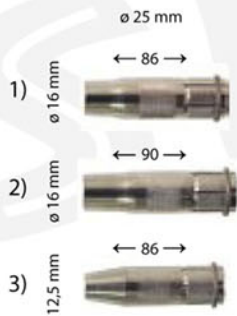



1) 4255530*	Standard	450.-
2) 4255530E	Long	450.-
3) 4273510	Conical	450.-



Wire conduits

960.-	4188581*	Spiral	0.9-1.2	3m/red
960.-	4188582*	Spiral	0.9-1.2	4.5m/red

Suitable liners: white, red, yellow, DL-teflon

* standard delivery

ອັກໄຫມ Co2 DINSE Style



Description	Lot	Price
Insulator	10 061936018052040	75.-
Gas Diffuser	10 061936018052040	30.-
Contact Tip Holder	10 061936018052040	75.-
Nozzle	061936018052040	250.-

ອັກໄຫມ Co2 MILLER Style



M25 / M25M / M40 / M40AL Welding Guns
Used on Millermatic 250, 250X, 300 and Vintage

Size	Lot	Price
0.8 mm	091840018051040	25.-
0.9mm	092440018051040	25.-
1.2mm	091840018051040	25.-

ອັກໄຫມ Co2 PSF250 ESAB Style



Description	ussq (/ໂພກ/ເດືອນ/ປີ)	lot	Price
Spatter Protection		100136018053023	90.-
Contact Tip M6x27 0.8mm	10 /200 /2400	121936018052035	25.-
Contact Tip M6x27 0.9mm	10 /1000	043040018052027	25.-
Contact Tip M6x27 1.2mm	10 /200 /2400	092435018051035	25.-
Contact Tip M6x30 0.8mm		090940018052030	35.-
Tip Adapter		071936018053035	100.-
Nozzle		071936108053035	170.-
Swan Neck		071936018053052	430.-
Screw Nut		071936018053025	180.-

ຜາມ Co2 PSF250 ESAB Style



ຜາມ	Cable (mm ²)	Duty Cycle	liner	lot	ຮາມ
PSF250	3Mx25		Steel	020336018054027	4,400.-
PSF250	3Mx60	60%	Steel		5,800.-
PSF250	3Mx70	100%	Steel		6,500.-
PSF250	4.5Mx25		Steel	071936018053040	6,500.-
PSF500	3Mx25		Tef lon	071936018053040	6,500.-

ອັກໄຫມ Co2 KEMPPi Style



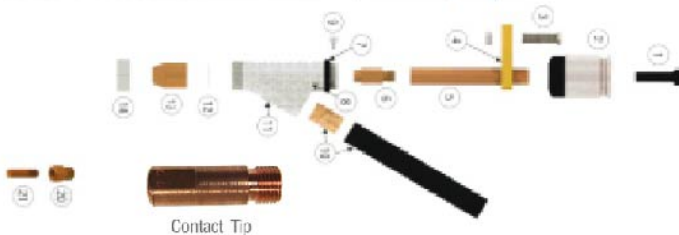
Size	ussq (/ໂພກ/ເດືອນ/ປີ)	lot	Price
Contact Tip M8x0.8mm	10 /200 /2400	091840018051040	25.-
Contact Tip M8x0.9mm	10 /200 /2400	092440018051040	25.-
Contact Tip M8x1.2mm	10 /200 /2400	091840018051040	25.-
Nozzle	14x76mm		

ອັກໄຫມ Co2 FRONIUS Style

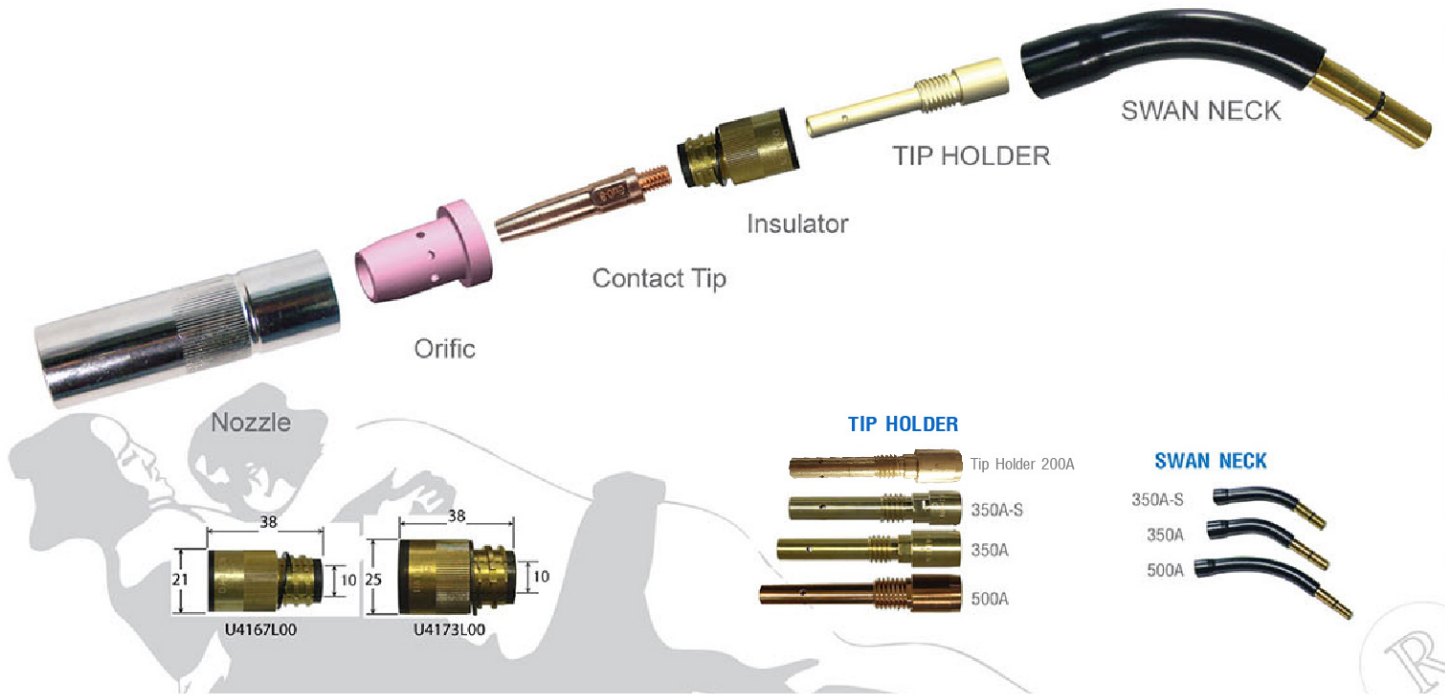


Size	Lot	Price
1.2mm	100740018052040	50.-

ອັກໄຫມ Co2 LINCOLN (SUBARC) Style



Size	ussq (/ໂພກ/ເດືອນ/ປີ)	lot	Price
2.4mm	10 /50 /500	072238008054060	200.-
3.2mm	10 /50 /600	072238008054060	200.-
4.0mm	10 /50 /600	072238008054060	200.-



Description	ref.code	Packing	Price
Swan Neck 350A-S	U4170B00	1/แพ็คเกจ, 50/กล่อง, 100/ลัง	350.-
Swan Neck 350A	U4167B00	1/แพ็คเกจ, 50/กล่อง, 100/ลัง	280.-
Swan Neck 500A	U4173B00	1/แพ็คเกจ, 25/กล่อง, 50/ลัง	500.-
Tip Holder 200A	xxxxxxxxx	xx/แพ็คเกจ, xx/กล่อง, xx/ลัง	100.-
Tip Holder 350A-S	U4170G03	5/แพ็คเกจ, 125/กล่อง, 250/ลัง	100.-
Tip Holder 350A	U4167G03	5/แพ็คเกจ, 100/กล่อง, 200/ลัง	130.-
Tip Holder 500A	U4173G03	5/แพ็คเกจ, 125/กล่อง, 250/ลัง	140.-
Insulator 350A	U4167L00	5/แพ็คเกจ, 100/กล่อง, 200/ลัง	100.-
Insulator 500A	U4173L00	5/แพ็คเกจ, 100/กล่อง, 200/ลัง	120.-

 ด้านเชื่อมกับ
แก๊ส/ไฟ

ด้านเชื่อมกับ แก๊ส/ไฟ

No.	Part No.	Lincoln No.	Description
1	PXT10570	T10570	Socket Head Screw
2	PXS10493-1	S10493-1	Nozzle Insulator
3	Px121312	121312	Hex Head Screw(11/2") & Nut (1/2"-13)
4	PXT9967-10	T9967-10	Nozzle Body Roll Pin
5	PXS10157	S10157	Nozzle Body
7	PXS10138	S10138	Flux Cone Plug (Insulator)
8	PXT9667-30	T9667-30	Flux Cone Roll Pin
9	PXT9078-1	T9078-1	Thumb Screw
10	PXT13835	T13835	3/4" x 7" Flux Hose w/ Fiber Insulator
11	PXM8249	M8249	Cone Body Assembly
12	PXT10574	T10574	Locking Ferrule
13	PXT10575	T10575	Flux Cone
14	PXS10147	S10147	Retaining Nut

OPTIONAL EXTENSIONS			
No.	Part No.	Lincoln No.	Description
1	Inch		Sub Arc Extension
1	1/2 Inch		Sub Arc Extension
2	Inch		Sub Arc Extension
2	1/2 Inch		Sub Arc Extension
3	Inch		Sub Arc Extension
15	3 1/2 Inch		Sub Arc Extension
4	Inch		Sub Arc Extension
5	Inch		Sub Arc Extension
6	Inch	S12003	Sub Arc Extension
7	1/2 Inch		Sub Arc Extension
9	Inch		Sub Arc Extension

OPTIONAL CONTACT TIPS			
No.	Part No	Lincoln No.	Description
	PXS10125-1/16	S10125-1/16	Contact Tip 1/16" (Std.)
	PXS10125-5/64	S10125-5/64	Contact Tip 5/64" (Std.)
	PXS10125-3/32	S10125-3/32	Contact Tip 3/32" (Std.)
	PXS10125-7/64	S10125-7/64	Contact Tip 7/64" (Std.)
6	PXS10125-1/8	S10125-1/8	Contact Tip 1/8" (Std.)
	PXS10125-5/32	S10125-5/32	Contact Tip 5/32" (Std.)
	PXS10125-3/16	S10125-3/16	Contact Tip 3/16" (Std.)
	PXS10125-7/32	S10125-7/32	Contact Tip 7/32" (Std.)
	PXS10125-7/64	S10125-7/64	Contact Tip 7/64" (Std.)

OPTIONAL XL NOZZLE AND CONTACT TIPS			
No.	Part No.	Lincoln No.	Description
16	PXS10125-XL	S10125-XL	Tap. Contact Tip 27/8" (Specify wire size)
17	PXT10575-XL	T10575-XL	Extended Flux Cone (23/4" Flux Cone)

OPTIONAL TIP ADAPTER AND CONTACT TIPS			
No.	Part No.	Lincoln No.	Description
18	PXS13921	S13921	Adapter to use TI 4050 series tips
19	PXT14050-.035	T14050-.035	Contact Tip .035
	PXT14050-.045	T14050-.045	Contact Tip .045 1.2 mm
	PXT14050-.052	T14050-.052	Contact Tip .052
	PXT14050-.068	T14050-.068	Contact Tip .068
	PXT14050-.072	T14050-.072	Contact Tip .072
	PXT14050-1/16	T14050-1/16	Contact Tip 1/16" 1.6 mm
	PXT14050-1/8	T14050-1/8	Contact Tip 1/8"
	PXT14050-2"	T14050-2"	2" Contact Tip (Specify wire size)
	PXT14050-23/4"	T14050-23/4"	23/4" Contact Tip (Specify wire size)
	PXT4050-3"	T1 14050-3"	3" Contact Tip (Specify wire size)
	PXT14050-5/64	T1 14050-5/64	Contact Tip 5/64" 2.0 mm
	PXT14050-3/32	T1 14050-3/32	Contact Tip 3/32" 2.4 mm
	PXT14050-7/64	T1 14050-7/64	Contact Tip 7/64"



Specify Wire Size

OPTIONAL TIP ADAPTER AND CONTACT TIPS			
No.	Part No.	Lincoln No.	Description
20	PXS8087-TA	S8087-TA	Adapter to use S-8087 series Tips
21	PXS8087-.045	S8087-.045	Contact Tip .045
	PXS8087-1/16"	S8087-1/16"	Contact Tip 1/16"
	PXS8087-1/8"	S8087-1/8"	Contact Tip 1/8"
	PM8087-3/32"	S8087-3/32"	Contact Tip 3/32"
	PXS8087-5/32"	S8087-5/32"	Contact Tip 5/32"
	PXS8087-5/64"	S8087-5/64"	Contact Tip 5/64"
	PXS8087-7/64"	S8087-7/64"	Contact Tip 7/64"

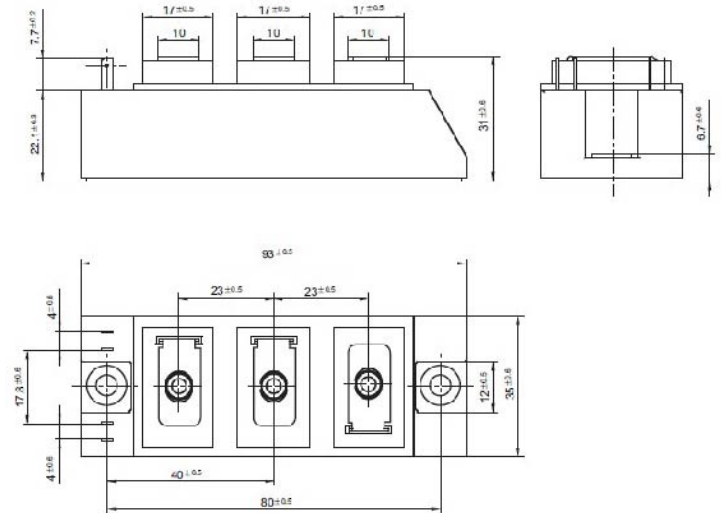
SUMO is in no way affiliated with LINCOLN ELECTRIC. The parts advertised for sale are not genuine LINCOLN ELECTRIC parts, but are parts made for and by SUMO. References to LINCOLN ELECTRIC machines, torches and numbers are for your convenience only. We reserve the right to substitute genuine LINCOLN ELECTRIC parts in place of SUMO parts.

No	Product Name	Code
6	Contact Tip S10125-3/32 size 2.4mm CuCrZr LINCOLN	S10125-3/32
	Contact Tip S10125-1/8 size 3.2mm CuCrZr LINCOLN	S10125-1/8
	Contact Tip S10125-5/32 size 4.0mm CuCrZr LINCOLN	S10125-5/32
18	Adapter to use TI 4050 series tips	S13921
19	Contact Tip T14050-045 size 1.2mm LINCOLN	T14050-.045
	Contact Tip T14050-1/16 size 1.6mm LINCOLN	T14050-1/16
	Contact Tip T14050-5/64 size 2.0mm LINCOLN	T140450-5/64
	Contact Tip T14050-3/32 size 2.4mm LINCOLN	T140450-3/32

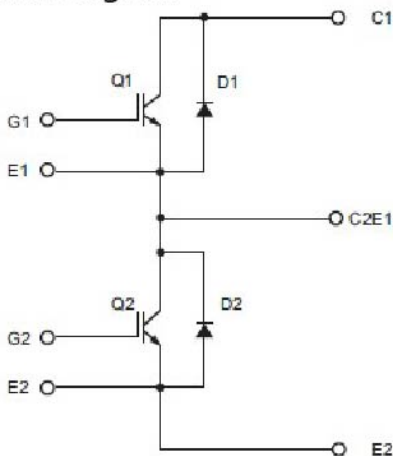


2,500.-/Pc

Outline Dimension



Circuit Diagram



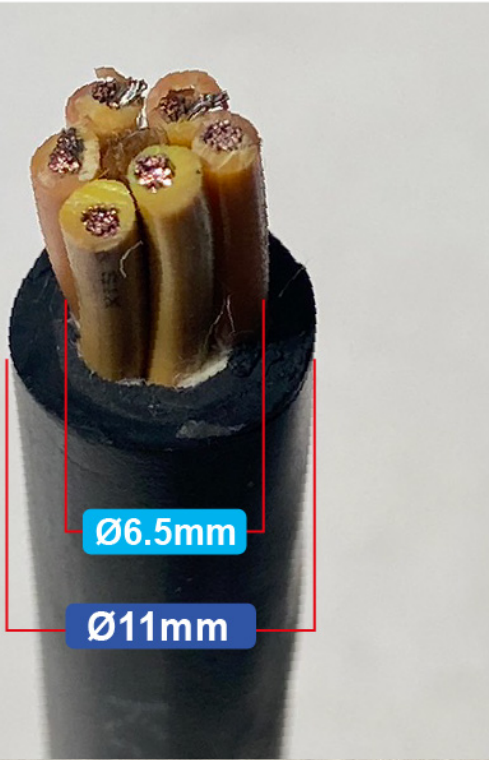
Suitable for

MIG Welding 200Y, 250Y

Feature

- Half-bridge (two IGBTs)
- SPT+ IGBT
- Including fast free-wheeling diodes
- DCB insulated base plate
- Terminals embedded plastic case
- Environmental friendly product (RoHS compliant)

Symbol	Item	Condition	Rating	Unit
V_{CES}	Collector-emitter voltage	G、E short	1200	V
V_{GES}	Gate-emitter voltage	G、E short	±20	V
I_c	Collector current	$T_c=80^{\circ}C$	95	A
I_{cP}	Peak collector current	$T_c=80^{\circ}C$	200	A
Viso	Isolation voltage		2500	VAC
T_j	Junction temperature		-40 ~ 150	$^{\circ}C$
T_{stg}	Storage temperature		-40 ~ 125	$^{\circ}C$
I_F	Diode forward current	$T_c=25^{\circ}C(80^{\circ}C)$, $T_j=150^{\circ}C$	95(70)	A
I_{FM}	Diode peak forward current	$T_c=25^{\circ}C$, $T_j=150^{\circ}C$	200	A



สายคอโทรล
Control Cable

6C
1.0 mm²



1. ทองแดงเส้นฟอยละเอียด มีความอ่อนตัวสูง
2. แต่ละคอร์หุ้มด้วย PVC ชนิดพิเศษ
3. ทนสารเคมี และน้ำมัน

150.-/m

ความยาวทั้งหมด 200 m