

ซูโม ออโต้
**SUMO
AUTO**

Sumo พลิกภัณฑุแลรถยนต์

2 IN 1 FOLDING กระดานล้อเลื่อน ซ่อมใต้ท้องรถ
CREEPER ROLLER SEAT

2 โหมด การใช้งาน

ใช้งานได้อเนกประสงค์



ปรับเป็นโหมดกระดาน
รับน้ำหนักได้
WEIGHT CAPACITY

160 kg



ปรับเป็นโหมดที่นั่ง
รับน้ำหนักได้
WEIGHT CAPACITY

136 kg



- THICK PADDED SEAT CUSHION
- HEAVY-DUTY TUBULAR STEEL FRAME
- SWIVEL CASTERS

- โครงเหล็กหนา แข็งแรง ทนทาน
- เบาะหนานุ่ม นั่งสบาย ไม่ขาดง่าย
- ล้อขนาด 2.5 นิ้ว จำนวน 6 ล้อ เคลื่อนย้ายสะดวก



1,890.-/Pc
1 Pc/Carton

สินค้ากำลังจะเข้า
Coming Soon

ขนาดสินค้า
(Dimensions)



วิธีใช้งาน (HOW TO USE)

ใช้งานด้านยานยนต์ การซ่อมบำรุงใต้ท้องรถหรือการบริการต่างๆ เช่น งานซ่อม เครื่องจักร งานตีเกลี้ยง และงานในพื้นที่ที่เข้าถึงได้ยาก เป็นต้น

AUTOMOTIVE APPLICATIONS UNDER-CAR MAINTENANCE OR SERVICES SUCH AS MACHINE REPAIR, DETAILING AND WORK IN HARD-TO-REACH AREAS, ETC.

ข้อแนะนำ (SUGGESTION)

● ห้ามใช้หากประกอบไม่ครบหรือสมบูรณ์ ● ระมัดระวังบรรทุกเกินการเปลี่ยนแปลงอย่างกะทันหันของน้ำหนัก อาจทำให้มีการมากเกินไปในช่วงเวลาสั้นๆ ซึ่งอาจส่งผลให้ผลิตภัณฑ์ทำงานชำรุดหรือเสียหายได้

● DO NOT USE IF THE ASSEMBLY IS INCOMPLETE OR INAPPROPRIATE. ● BEWARE OF OVERLOADING SUDDEN CHANGES IN PAYLOAD CAN CAUSE AN OVERLOAD IN A SHORT PERIOD OF TIME. THIS MAY RESULT IN THE PRODUCT MALFUNCTIONING.

ซูโม ออโต้
**SUMO
AUTO**

Sumo พลิกทันทุกละถยนต์

เก้าอี้ช่างปรับระดับ
**ROLLING
MAGNETIC STOOL**

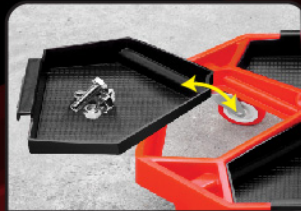
ใช้งานได้อเนกประสงค์

เบาะนุ่ม นิ่งสบาย
Soft, comfortable seat

รับน้ำหนักได้ **136**
(รวมเครื่องมือ)
WEIGHT CAPACITY

MAX. HIGH
ปรับระดับสูงสุด **540** mm

MAX. MIN
ปรับระดับต่ำสุด **400** mm



ถาดวางเครื่องมือ ถอดออกได้
สะดวกต่อการใช้งาน



สินค้ากำลังจะเข้า
Coming Soon

1,790.-/Pc
1 Pc/Carton

ขนาดสินค้า (Dimensions)



● เบาะนั่ง PU

ขนาด 45x300 mm เบาะหนานุ่ม นิ่งสบาย
รับน้ำหนักได้ถึง 136 kg (รวมเครื่องมือ)

● คันโยกปรับระดับความสูง-ต่ำ

● กระจกอลูมิเนียม Stainless steel+ABS

● ถาดวางเครื่องมือพลาสติก

ขนาด 200x160 mm จำนวน 4 ถาด
สามารถถอดออกได้สะดวกต่อการใช้งาน

● โครงรองฐานพลาสติก

● ล้อ(Wheel) PP+TPE

ขนาด 2.5 นิ้ว จำนวน 4 ล้อ



1.5 TONS

แม่แรงตะเภา อลูมิเนียม 1.5 ตัน
ALUMINIUM HYDRAULIC FLOOR JACK

สำหรับรถโหลดเตี้ย รถแข่ง รถทั่วไป

แข็งแรงทนทาน ใช้ได้กับงานหนัก น้ำหนักเบา

375 MAX. HIGH
ระดับยกสูงสุด
mm

85 MIN. HIGH
ระดับยกต่ำสุด
mm



เพิ่มประสิทธิภาพในการยก ด้วยระบบลูกสูบคู่
HIGH LIFE PERFORMANCE WITH DOUBLE PISTONS SYSTEM.



มีล้อด้านหลังรับน้ำหนักดีและเคลื่อนย้ายสะดวก
HAS REAR SWIVEL WHEELS SUPPORT GOOD WEIGHTS AND MOVE AROUND EASILY.



จานยกมีแผ่นยางรองรับด้านบน
INCLUDES A RUBBER PADDED SADDLE.



- ใช้ร่วมกับรถโหลดเตี้ย รถแข่ง ฯลฯ
- น้ำหนักเบา เพียง 12.5 กก.
- ระบบป้องกันการยกของน้ำหนักเกิน

- USE WITH LOWERED CARS, RACING CARS.
- LIGHTWEIGHT ONLY 12.5 KG
- HAVE AN OVERLOAD PROTECTION SYSTEM.

ใช้ยกรถเพื่อซ่อมช่วงล่าง

LIFTING YOUR VEHICLE FOR OIL CHANGES AND OTHER MAINTENANCE.

เพื่อใช้งานกับรถแข่งหรือรถโหลดเตี้ยโดยเฉพาะ ออกแบบให้ส่วนหน้าของแม่แรงต่ำเป็นพิเศษ บานพับของตัวแม่แรงออกแบบมาให้แข็งแรงเป็นพิเศษ น้ำหนักเบาสะดวกในการเคลื่อนย้ายด้วยโยกแบบ 2 ท่อน สะดวกในการจัดเก็บ

9,000.-/Pc
1 Pc/Carton



GENERAL INFORMATION

รับน้ำหนักได้ (Capacity)	1.5 Tons
ระดับยกสูงสุด (Max. High)	375 mm
ระดับยกต่ำสุด (Min. High)	85 mm
น้ำหนักสินค้า (Net Weight)	12.5 kg
ขนาดสินค้า (Dimension)	550x270x150 mm

ข้อแนะนำ

- ควรลดระดับแม่แรงให้ต่ำสุด หลังการใช้งานทุกครั้ง เพื่อลดการสึกกร่อนและคงประสิทธิภาพการใช้งาน
- เก็บในสถานที่สะอาด แห้งและเก็บให้พ้นมือเด็ก
- เปลี่ยนถ่ายน้ำมันไฮดรอลิก ปีละ 1 ครั้งเพื่อคงประสิทธิภาพของแม่แรง
- เติมน้ำมันไฮดรอลิกในกรณีที่ทำเป็นประจำ หากน้ำมันมากเกินไปอาจทำให้เกิดความเสียหายได้

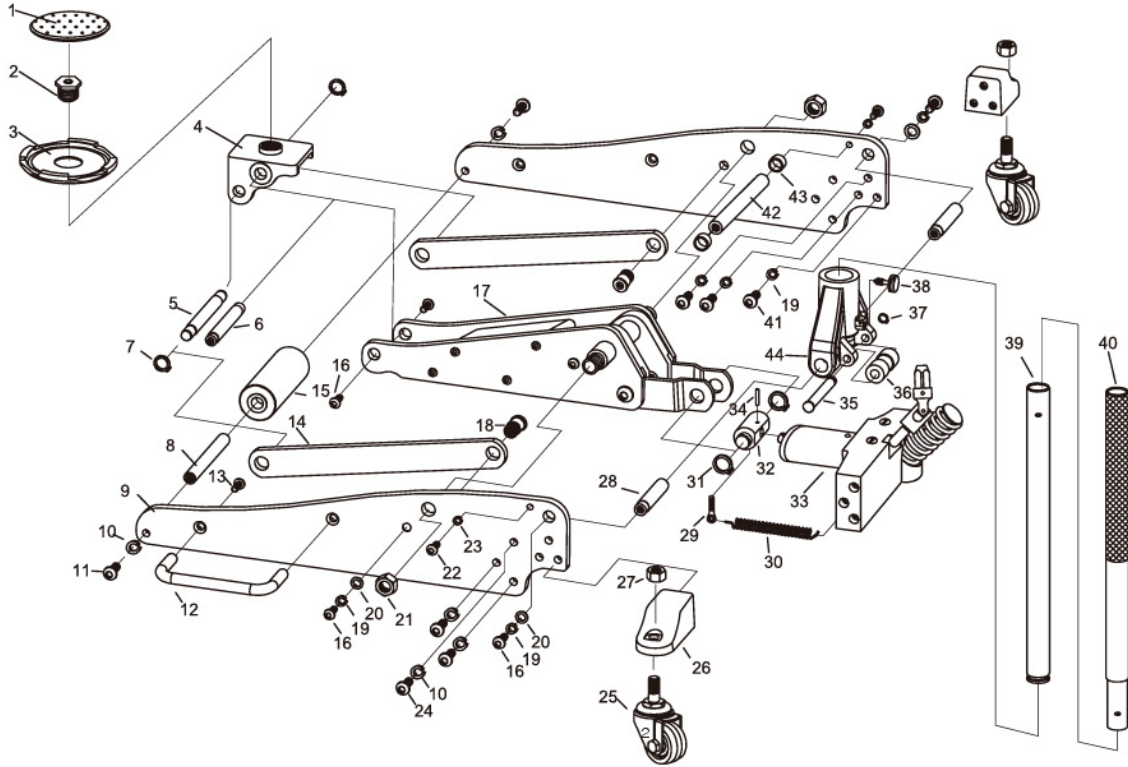
คำเตือน

- แม่แรงตะเภาออกแบบมาเพื่อใช้สำหรับยกรถเท่านั้น ไม่ควรใช้แทนขาตั้ง ค้ำยัน
- หากใช้งานเป็นเวลานาน ควรใช้ขาตั้งรถยนต์ร่วมด้วย
- ไม่ควรปรับวาล์ว เปิด-ปิด ขณะใช้งานควรใช้ในพื้นที่ที่มีความเรียบสม่ำเสมอไม่ลาดเอียง
- ใช้สำหรับยกรถเท่านั้น ไม่ควรใช้งานผิดวิธี
- ไม่ควรเคลื่อนย้ายแม่แรงขณะใช้งาน
- ไม่ควรใช้ยกรถที่มีน้ำหนักเกิน 1,500 กิโลกรัม

SUMO AUTO

Sumo ผลิตภัณฑ์ทุกละเอียด





No.	Name	QTY	Price
01	Saddle Pad		
02	Saddle Screw		
03	Saddle		
04	Saddle Base		
05	Radius Lindage Shaft		
06	Saddle Shaft		
07	Retainning Ring		
08	Front Axle		
09	Side Frame		
10	Lock Washer		
11	Screw		
12	Frame Handle		
13	Screw		
14	Radius Linkage		
15	Front Wheel		
16	Screw		
17	Lift Arm Assembly		
18	Redius Linkage Bolt		
19	Lock Washer		
20	Washer		
21	Nut		
22	Screw		

No.	Name	QTY	Price
23	Washer		
24	Screw		
25	Rear Caster		
26	Rear Caster Base		
27	Nut		
28	Handle Yoke Shaft		
29	Spring Clip		
30	Spring		
31	Retainning Ring		
32	Hydraulic Linkage Block		
33	Hydraulic Unit		
34	Split Pin		
35	Yoke Roller Shaft		
36	Yoke Roller		
37	Retainning Ring		
38	Handle Set Screw		
39	Lower Handle Tube		
40	Upper Handle Tube		
41	Screw		
42	Lift Arm Shaft		
43	Bushing		
44	Handle Yoke		



แม่แรงตะเอน อลูมิเนียม 2 ตัน
2 TONS
 ALUMINIUM
 HYDRAULIC FLOOR JACK

460 MAX. HIGH
 ระดับยกสูงสุด
 mm

85 MIN. HIGH
 ระดับยกต่ำสุด
 mm



สามารถยก
 ได้เต็มกำลัง
 ด้วยกระบอกสูบ
 ขนาดใหญ่



มีล้อด้านหลัง
 รับน้ำหนักได้ดีและ
 เคลื่อนย้ายสะดวก
 HAS REAR SWIVEL WHEELS
 SUPPORT GOOD WEIGHTS
 AND MOVE AROUND
 EASILY.



จานยกมีแผ่นยาง
 รองรับค้ำบน
 INCLUDES A RUBBER
 PADDED SADDLE.



สินค้ากำลังจะเข้า
Coming Soon !!

15,000.-/Pc
1 Pc/Carton

ใช้ยกรถเพื่อซ่อมช่วงล่าง

LIFTING YOUR VEHICLE FOR OIL CHANGES AND OTHER MAINTENANCE.

สำหรับรถโหลดเตี้ย รถแข่ง รถทั่วไป แข็งแรงทนทาน ใช้ได้กับงานหนัก
 น้ำหนักเบา สะดวกในการเคลื่อนย้าย

GENERAL INFORMATION

รับน้ำหนักได้ (Capacity)	2 Tons
ระดับยกสูงสุด (Max. High)	460 mm
ระดับยกต่ำสุด (Min. High)	85 mm
น้ำหนักสินค้า (Net Weight)	20.5 kg
ขนาดสินค้า (Dimension)	

วิธีใช้

เลื่อนแม่แรงตะเอนไปยังตำแหน่งสำหรับจูนยก จากนั้นโยกแม่แรง
 ปัมขึ้นเรื่อยๆ เมื่อรถอยู่ในตำแหน่งสูงพอแล้วจึงหยุด สำหรับการยกรถโหลดเตี้ย
 รถแข่งหรือรถทั่วไป

คำเตือน

- ตรวจสอบสภาพของแม่แรงก่อนการใช้งาน ต้องไม่ชำรุดเสียหาย
- เลือกชนิดของแม่แรงให้เหมาะสมกับการใช้งาน
- ตรวจสอบให้แน่ใจว่าตำแหน่งโหนดของรถหรือวัตถุที่แข็งแรงพอเหมาะสำหรับใช้เป็นจุดในการยก
- ขณะที่ใช้แม่แรงต้องมั่นใจว่ารถ หรือวัตถุอยู่ในสภาพปลอดภัยมั่นคง ไม่สั่นหรือโคลงเคลง

การบำรุงรักษา

- ควรลดระดับแม่แรงให้ต่ำสุด หลังการใช้งานทุกครั้ง เพื่อลดการสึกกร่อนและคงประสิทธิภาพการใช้งาน
- เก็บในสถานที่สะอาด แห้ง และเก็บให้พ้นมือเด็ก
- เปลี่ยนถ่ายน้ำมันไฮดรอลิก ปีละ 1 ครั้ง เพื่อคงประสิทธิภาพของแม่แรง
- เติมน้ำมันไฮดรอลิกในกรณีจำเป็นเท่านั้น หากน้ำมันมากเกินไป อาจทำให้เกิดความเสียหายได้

ซูโม ออโต้
SUMO
AUTO

Sumo ผลิตกันที่ดูแลรถยนต์





แม่แรงตะเี 2 ตัน

2 TONS

HYDRAULIC FLOOR JACK

สำหรับการยกรถ หรือยกของขึ้นสูง



320 MAX. HIGH
ระดับยกสูงสุด
mm



135 MIN. HIGH
ระดับยกต่ำสุด
mm



สามารถยก
ได้เต็มกำลัง
ด้วยกระบอกสูบ
ขนาดใหญ่



มือโยกเหล็ก
แข็งแรง
ทนทาน



บอลตีมาแข็งแรง
ลดการบิดตัว และ
สร้างความเสียหาย
กับบีม

● มีระบบป้องกันการยกน้ำหนักเกิน เพื่อลดอันตราย
จากบีมแตกและรถตกลงกับคน

1,350.-/Pc
1 Pc/Carton

GENERAL INFORMATION

รับน้ำหนักได้ (Capacity)	2 Tons
ระดับยกสูงสุด (Max. High)	320 mm
ระดับยกต่ำสุด (Min. High)	135 mm
น้ำหนักสินค้า (Net Weight)	6.5 kg
ขนาดสินค้า (Dimension)	420x190x120 mm

วิธีใช้

เลื่อนแม่แรงตะเีไปยังตำแหน่งสำหรับฐานยกรถ จากนั้นโยกแม่แรงปัมขึ้นเรื่อยๆ
เมื่อรถอยู่ในตำแหน่งสูงพอแล้วจึงหยุด

คำเตือน

- ตรวจสอบสภาพของแม่แรงก่อนการใช้งานต้องไม่ชำรุดเสียหาย
- เลือกชนิดของแม่แรงให้เหมาะสมกับการใช้งาน
- ตรวจสอบให้แน่ใจว่าตำแหน่งโหนดของรถหรือวัตถุ ที่แข็งแรงพอเหมาะสำหรับใช้เป็นจุดในการยก
- ชนที่ใช้แม่แรงต้องมั่นใจว่ารถ หรือวัตถุอยู่ในสภาพปลอดภัย มั่นคง ไม่สั่นหรือโคลงเคลง

ซูโม ออโต้
SUMO
AUTO

Sumo ผลิตภัณฑุ์แรกยกนั้



เครื่องมือสำหรับอู่รถยนต์ : AUTOMOTIVE VEHICLE

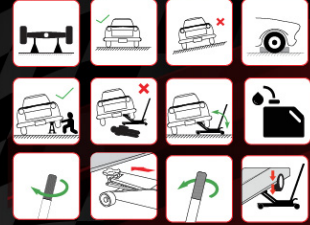
Category 13



แม่แรงค-วี 3.0 ตัน

3 TONS

HYDRAULIC FLOOR JACK



510 MAX. HIGH
ระดับยกสูงสุด
mm

75 MIN. HIGH
ระดับยกต่ำสุด
mm



สามารถยกได้เต็มกำลังด้วยกระบอกสูบขนาดใหญ่
CAN LIFT AT FULL POWER WITH LARGE CYLINDERS



ปั๊มคู่ มือโยก
DOUBLE PUMP AND HAND ROCKER



บอดี้หนาแข็งแรงลดการบิดตัวและสร้างความเสียหายกับปั๊ม
THICK BODY STRONG REDUCE TWISTING AND DAMAGE TO THE PUMP.



มีล้อเคลื่อนย้ายได้ง่าย
WITH NYLON WHEELS EASY TO MOVE



มีความแข็งแรงทนทาน อายุการใช้งานยาวนาน
DURABLE AND LONG LIFE.

มีระบบป้องกันการยกน้ำหนักเกิน
WITH A SYSTEM TO PREVENT LIFTING EXCESS WEIGHT.

GENERAL INFORMATION

รับน้ำหนักได้ (Capacity)	3 Tons
ระดับยกสูงสุด (Max. High)	510 mm
ระดับยกต่ำสุด (Min. High)	75 mm
คันโยก (Lever)	1180 mm
น้ำหนักสินค้า (Net Weight)	28.8 kg
ขนาดสินค้า (Dimension)	740x344x235 mm



5,800.-/Pc
1 Pc/Carton

ยกขึ้นได้เร็วด้วยลูกสูบ 2 กระบอก
มีความแข็งแรงทนทาน
• QUICK LIFT BY DOUBLE CYLINDER.
• VERY STRONG, NOT EASY TO BE DAMAGED.

ป้องกันลูกสูบและลากเคลื่อนย้าย
FOR PROTECTING THE DUAL CYLINDER AND MOVE THE FLOOR JACK.



วิธีใช้

เลื่อนแม่แรงตะเข้ไปยังตำแหน่งสำหรับงานยก จากนั้นโยกแม่แรงบีมขึ้นเรื่อยๆ เมื่อรถอยู่ในตำแหน่งสูงพอแล้วจึงหยุด

คำเตือน

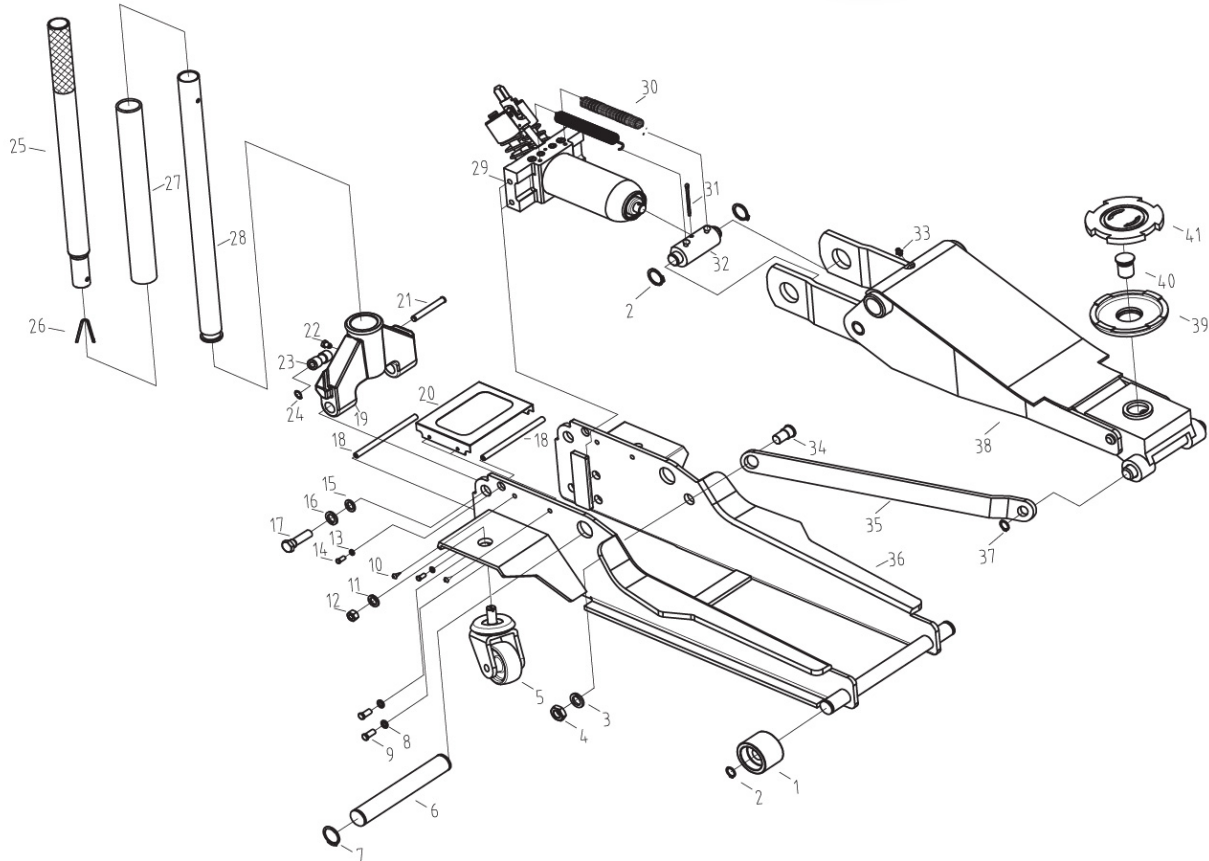
• อ่านทำความเข้าใจและปฏิบัติตามคำแนะนำก่อนใช้งาน
• ใช้ยกเฉพาะบริเวณตำแหน่งที่กำหนดไว้โดยผู้ผลิตยานพาหนะเท่านั้น

- ห้ามยกเกินน้ำหนักที่ระบุไว้
- ใช้บนพื้นรองแม่แรงที่แข็งเท่านั้น
- อุปกรณ์นี้ใช้สำหรับยกเท่านั้น ควรใส่ขาตั้งรถยนต์ทันที
- จัดหัวแม่แรงให้อยู่ในตำแหน่งกึ่งกลางเสมอ
- ห้ามขยับรถยนต์ขณะที่อยู่บนแม่แรง
- ห้ามดัดแปลงแก้ไข
- หากไม่ปฏิบัติตามคำเตือนอาจเกิดความเสียหายต่อแม่แรงหรือเกิดอันตรายต่อชีวิตและทรัพย์สิน

ซูโม ออโต้
SUMO
AUTO

Sumo ผลิตภัณฑุ์รถยนต์





Item No.	Description	Q'TY	Item No.	Description	Q'TY
1	Front Wheel	2	22	Roller Shaft	1
2	Retainer Ring 20	4	23	Locating Screw	1
3	Washer 16	2	24	Idler Wheel	1
4	Nut M16	2	25	Washer 12	1
5	Real Wheel	2	26	Rear Handle	1
6	Lift Arm Shaft	1	27	Locating Pin	1
7	Retainer Ring 25	2	28	Handle Sleeve	1
8	Washer 10	4	29	Front Handle	1
9	Bolt M10x25	4	30	Pump	1
10	Washer 5	4	31	Tension Spring	2
11	Washer 5	4	32	Pin 4x50	1
12	Screw M5x12	4	33	Link Member	1
13	Washer 16	2	34	Oil Cup M6	1
14	Nut M16	2	35	Bolt	2
15	Washer 8	4	36	Long Connecting Rod	1
16	Bolt M8x20	4	37	Wallboard	1
17	Washer 18	2	38	Retainer Ring 14	2
18	Bolt	2	39	Lifting Arm	1
19	Shaft	2	40	Saddle	1
20	Handle Socket	1	41	Screw	1
21	Cover Board	1	42	Rubber Pad	1



5 TONS

แม่แรงตะเวี 5 ตัน
HYDRAULIC FLOOR JACK

สำหรับการยกรถ หรือยกของขึ้นสูง



580 MAX. HIGH
ระดับยกสูงสุด
mm



160 MIN. HIGH
ระดับยกต่ำสุด
mm



สามารถยก
ได้เต็มกำลัง
ด้วยกระบอกสูบ
ขนาดใหญ่



มือโยกเหล็ก
แข็งแรง
ทนทาน



บอลตีหนาแข็งแรง
ลดการปิดตัว และ
สร้างความเสียหาย
กับบีม

- มีระบบป้องกันการยกน้ำหนักเกิน เพื่อลดอันตรายจากบีมแตก และรถตกลงทับคน

25,000.-/Pc
1 Pc/Carton

GENERAL INFORMATION

รับน้ำหนักได้ (Capacity)	5 Tons
ระดับยกสูงสุด (Max. High)	580 mm
ระดับยกต่ำสุด (Min. High)	160 mm
น้ำหนักสินค้า (Net Weight)	95 kg
ขนาดสินค้า (Dimension)	1420x380x190 mm

วิธีใช้

เลื่อนแม่แรงตะเวีไปยังตำแหน่งสำหรับฐานยกรถ จากนั้นโยกแม่แรงบีมขึ้นเรื่อยๆ เมื่อรถอยู่ในตำแหน่งสูงพอแล้วจึงหยุด

คำเตือน

- ตรวจสอบสภาพของแม่แรงก่อนการใช้งานต้องไม่ชำรุดเสียหาย
- เลือกชนิดของแม่แรงให้เหมาะสมกับการใช้งาน
- ตรวจสอบให้แน่ใจว่าตำแหน่งโหนดของรถหรือวัตถุ ที่แข็งแรงพอเหมาะสำหรับใช้เป็นจุดในการยก
- ขณะที่ใช้แม่แรงต้องมั่นใจว่ารถ หรือวัตถุอยู่ในสภาพปลอดภัย มั่นคง ไม่สั่นหรือโคลงเคลง

ซูโม ออโต้
SUMO
AUTO

Sumo ผลิตกันทุกละยกหน้



เครื่องมือสำหรับอู่รถยนต์ : AUTOMOTIVE VEHICLE

Category 13



3TONS JACK STAND

ทศักรยกตัว 3 ตัน

เหล็กหนา แข็งแรง ปลอดภัย

THICK, STRONG AND SAFETY

↑ **425** mm
MAX. HIGH
ระดับยกสูงสุด

↓ **290** mm
MIN. HIGH
ระดับยกต่ำสุด



ระบบล็อกแข็งแรง ปลอดภัย
Strong and secure locking system

รับน้ำหนัก ได้สูงสุด 3 ตัน
Maximum 3 tons of weight

เหล็กหนาพิเศษ
Extra thick steel

ฐานขาตั้งกว้าง รับน้ำหนักได้ดี
The base is wide and can support the weight well.



1 คู่

1,200.-
1 Pair/Carton



เหล็กหนา **5.09** mm

เหล็กหนา **3.29** mm



GENERAL INFORMATION	
ระดับยกสูงสุด (Max. High)	425 mm
ระดับยกต่ำสุด (Min. High)	290 mm
น้ำหนักสินค้า (Net Weight)	5 kg
ขนาดสินค้า (Dimension)	195x195x300 mm

ซูโม ออโต้
SUMO AUTO

Sumo ผลิตภัณฑ์ดูแลรถยนต์

- เหมาะสำหรับ** ใช้ร่วมกับรถยนต์ เหมาะสำหรับผู้ใช้งานตามบ้านและศูนย์ซ่อมบำรุง
- วิธีใช้** ใช้คู่กับแม่แรงเพื่อป้องกันอันตรายจากการทำงานผิดพลาดของแม่แรงขณะซ่อมบำรุงรถยนต์หรือเครื่องจักร
- การใช้งาน**
 - ในการวางขาตั้งรถยนต์นั้นต้องอ้างอิงถึงคู่มือรถยนต์แต่ละชนิดเพื่อความปลอดภัยและเหมาะสม
 - ตำแหน่งในการวางขาตั้งรถยนต์ที่กำหนดเป็นจุดที่เหมาะสมสำหรับการโหลด
 - ปรับสแตน ให้ได้ความสูงที่ต้องการแล้วขันน็อตเพื่อล็อกให้เข้าที่ตรวจสอบตำแหน่งซีฟิมของขาตั้งให้แน่ใจว่าอยู่ในตำแหน่งที่เหมาะสม
 - ควรระมัดระวังสำหรับการโหลดที่ต่ำเกินไปของสแตน
- การบำรุงรักษา**
 - ควรเช็ดทำความสะอาด หรือเป่าให้แห้งจากการทำความสะอาดหลังการใช้งาน
 - ตรวจสอบสภาพการตำแหน่งล้อของอุปกรณ์อย่างสม่ำเสมอ
 - ไม่ควรใช้น้ำมันหล่อลื่นร่วมกับอุปกรณ์ชนิดนี้



กระดานรองนอนล้อเลื่อน 40"
CAR CREEPER

รับน้ำหนัก
ได้มากถึง
Max. Weight Support
250
kg

เหมาะสำหรับร้านช่าง อู่รถ



มีล้อเลื่อน

เพื่อความสะดวกสบาย
เวลาใช้งาน เลื่อนเข้าไปใต้ท้องรถยนต์

สำหรับงาน

ซ่อมช่วงล่างใต้ท้องรถ ทำความสะอาดใต้ท้องรถ

1,500.-/Pc
1 Pc/Carton



GENERAL INFORMATION

วัสดุ (Plastic Type)	NEW HDPE
ความหนากระดาน (Thickness of Body)	2.7cm
ขนาดสินค้า (Size)	101x48x11cm
รับน้ำหนัก (Weight Support)	Max. 250kg
จำนวนล้อ (Wheel)	6
วัสดุของล้อ (Plastic of Wheel)	PE
ขนาดของล้อ (Diameter of Wheel)	7.6cm
วัสดุของหมอน (Material of Pillow)	Sponge Artificial Leather
น้ำหนัก (Net Weight)	4.6kg

ซูโม ออโต้
SUMO
AUTO

Sumo ผลิตที่ทุกแห่งในประเทศไทย



เครื่องมือสำหรับอู่รถยนต์ : AUTOMOTIVE VEHICLE

Category **13**