



เครื่องขัดไร้สาย

THE ROCK OF POWER

ยึดแรงทน ต้มง ซูโม

ORBIT POLISHER

MODEL P115



CL-15
Che Li Tools Co.,

จุดหมุนเหวี่ยง (ORBIT) 15 มม. (mm)



อุปกรณ์มาตรฐาน (Standard Accessories)

1. ด้านจับเสริม/Auxiliary Handle	1 ด้าน
2. ประแจหกเหลี่ยม/Wrench	1 ดอก
3. แป้นขัด 5"/Polishing Pad 5"	1 แผ่น
4. แปรงถ่าน/Carbon Brush	1 คู่

6,500.-/Pc

4 Pcs/Carton

ข้อมูลทางเทคนิค (TECHNICAL DATA)

แรงดันไฟฟ้า Rated Voltage	220V
ความถี่ไฟฟ้า Rated Frequency	50Hz
กำลังไฟฟ้า Rated Input Power	900W
ความเร็วรอบ No Load Speed	2000-4800RPM
จุดหมุนเหวี่ยง Orbit	15 mm
แอมป์ Amps	3.9 Amps
แป้นขัด Polishing Pad	125 mm
เกลียวแป้นขัด Spindle size	M8x1.0 mm (5/16-24UNF)
ขนาดแปรงถ่าน Carbon Brush	6x9x14.5 mm
ขนาดเครื่อง Machine Dimension	11.5x43x10 cm
ความยาวสายไฟ Cable Length	5 m
น้ำหนักเครื่อง Net Weight	2.6 kg
น้ำหนักสุทธิ Gross Weight	3.5 kg

คุณสมบัติ (Feature)

- ใช้กับแป้นขัดได้หลากหลาย เช่น แป้นขัดขนแกะ แป้นขัดเงา แป้นขัดฟองน้ำ และ แป้นขัดกระดาษทราย
- Used for various materials, such as wool pad, polishing pad, sponge and sander paper.

วิธีใช้ (How To Use)

- ใช้สำหรับขัดลบรอยขีดข่วน ขัดเพิ่มความเงางาม
- Suitable for polishing, remove scratches, mirror works and enhanced in brightness.



วิธีการดูแลรักษา (Maintenance)

- ทำความสะอาดตัวเครื่องทุกครั้งหลังการใช้งาน เพื่อยืดอายุเครื่องมือ
- Clean the machine after every use to extend the life of the tool.

คำแนะนำ (Suggestion)

- เลือกชนิดแป้นขัดให้ตรงกับน้ำยาเพื่อประสิทธิภาพสูงสุดของการใช้งาน
- ก่อนการปฏิบัติงานทุกครั้งต้องตรวจสอบให้แน่ใจว่าอุปกรณ์ทุกชิ้นอยู่ในสภาพพร้อมใช้งานไม่มีร่องรอยชำรุด
- Choose a polishing pad that fits polishing liquid for the most efficient use.
- Before working every time, ensure that every devices are good for working condition.

WARNING

อ่านคำเตือนเพื่อความปลอดภัย และข้อแนะนำทั้งหมด การไม่ปฏิบัติตามคำเตือนและข้อแนะนำอาจเป็นสาเหตุให้ถูกไฟฟ้าดูด เกิดไฟไหม้หรือได้รับบาดเจ็บอย่างร้ายแรง

Read all safety warnings and all instructions. Failure to follow the warnings and instructions may result in electric shock, fire or serious injury.

ปุ่มปรับความเร็วรอบ

No load speed.

Level	SPEED
1	2000 RPM
2	2600 RPM
3	3200 RPM
4	3800 RPM
5	4400 RPM
6	4800 RPM

ตัวเครื่อง (Body)

ทำจากพลาสติกเอ็นจีเนียริง แข็งแรง ทนทาน ไม่ลามไฟ
Housing is flam resistant engineering plastic.

ด้ามจับ (Handle) ออกแบบตามสรีระศาสตร์ เพื่อลดความเมื่อยล้าของข้อมือในขณะที่ทำงาน
Handle is designed according to ergonomics. It reduces user's wrist fatigue while working.

ปุ่มล็อกสวิตช์ (Switch lock button)

สำหรับการใช้งานต่อเนื่องเพื่อลดความเมื่อยล้าจากการกดสวิตช์เป็นเวลานาน
Switch lock button for continuous working to reduce fatigue.

สวิตช์ (Switch) เปิด-ปิด เครื่อง เป็นแบบโกปิ้นขนาดใหญ่ สามารถกดได้ด้วยสองนิ้วเพื่อลดความเมื่อยล้าของนิ้วมือ

แปรงถ่าน
Carbon Brush
Size : 6x9x14.5 mm

ความยาวสายไฟ 5 ม.
Cable length 5 m.

ด้ามจับเสริม (Auxiliary handle)

ด้ามจับเสริม สามารถเปลี่ยนได้ตามถนัด ซ้าย-ขวา Natural fit user to left and right hand for easy handling.

ช่องลมเข้าระบายความร้อน
Air intake.

เพลากีโย

ความเที่ยงตรงสูงทนต่อการสึกหรอ
Wear resistant high precision gear shaft.

ฟลักคอยล์ (Stator) ถูกเคลือบด้วย "วานิช" อีกชั้นทำหน้าที่ป้องกันการกระแทกจากเศษเหล็กหรือปูนที่อาจถูกดูดเข้ามา อีกทั้งยังช่วยระบายความร้อนและเป็นเสมือนฉนวนชั้นที่ 2 ที่ช่วยป้องกันไฟฟ้าลัดวงจรหากมีเศษเหล็กมาเกาะ

Stator is enameled with Varnish which prevents from the metal impact and the concrete scraps entering. It helps cool down and works as the second insulated layer toward off the short circuit when the metal scraps get in.

ทุ่น (Armature)

แผ่นเหล็กซิลิคอนเกรดสูงรีดเย็น
High speed cold-rolled silicon steel.

แป้นขัด 5 นิ้ว (Polishing Pad 5")

ผลิตจากวัสดุ PVC มีช่องระบายอากาศและเป็นตีนตุ๊กแก สามารถเปลี่ยนแป้นขัดได้
The polishing pad is made of PVC material, It has air vents and is velcro. Can change the polishing pad.

Commutator

ผสมเงิน-ทองแดงสูงนำกระแสไฟฟ้าได้ดี ทนต่อการสึกหรอ ลดการเกิดประกายไฟเมื่อเสียดสีกับแปรงถ่าน
Wear resistant high-silver-copper commutator.

แหวนหุ้มฉนวน

ช่วยป้องกันลูกปืนจากความร้อน กระแสไฟฟ้าและสิ่งสกปรก
Safety plastic washer that protects ball bearings from dust and dirt.

ลูกปืน (First Class Bearing)



High Grade Gear เพื่อผลิตจากเหล็กชุบแข็งผ่านการเจียรซ้ำ 2 ครั้ง ด้วยกรรมวิธีเดียวกับเครื่อง CNC
Gear manufactured from hardened steel, 2 times grinding which same procedure of CNC machine.





เครื่องขัดไร้ศูนย์กลาง

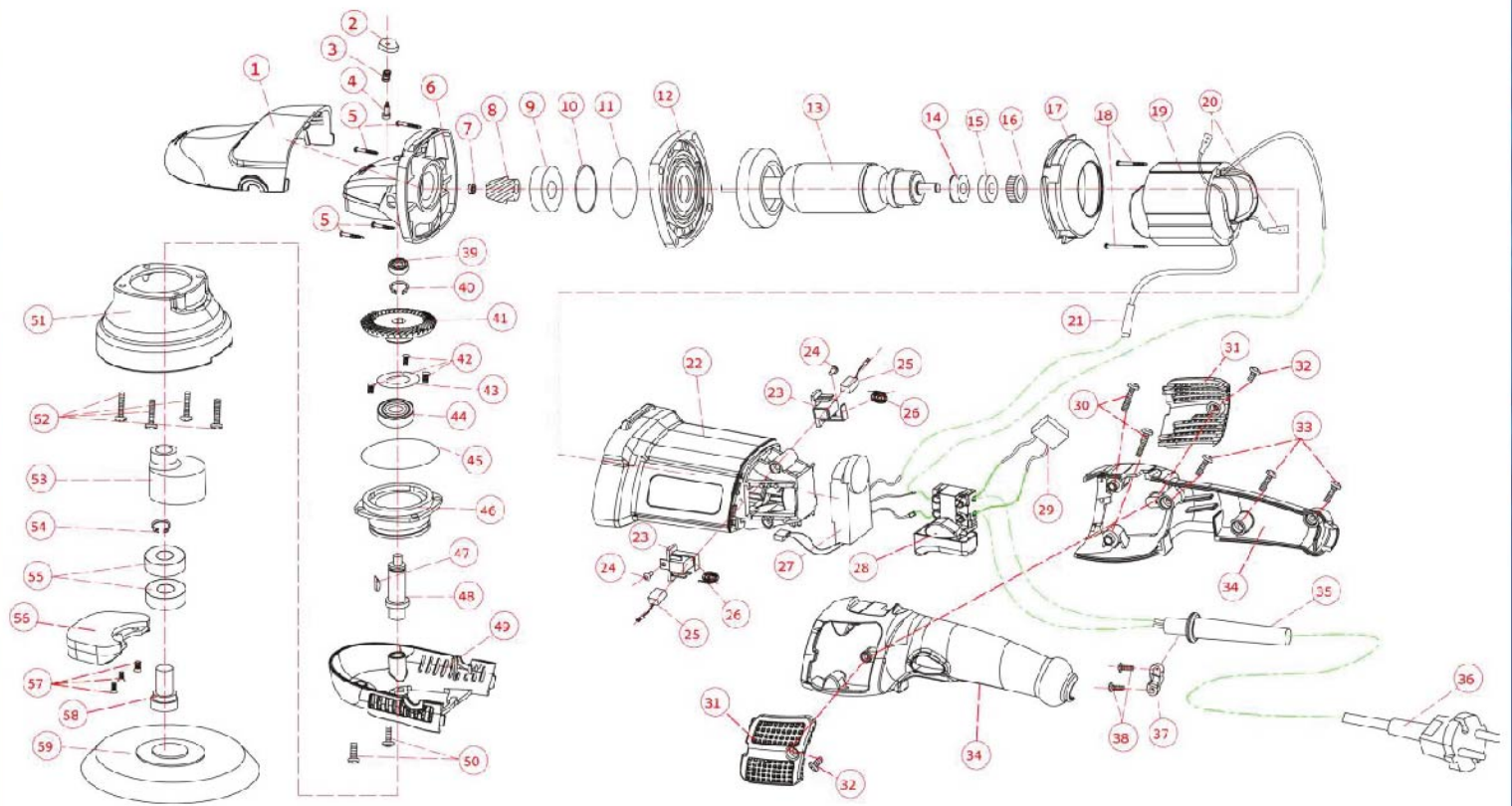
THE ROCK OF
POWER

อีจแรงทน คัดง ซูโม

ORBIT
POLISHER

MODEL P115

SPARE PARTS



SPARE PARTS

NO	Name	Qty	Price
1	Front Cover	1	
2	Self-Locking Nut	1	
3	Spring	1	
4	Locking Pin	1	50.-
5	F-Screw	4	
6	Casing	1	
7	Hex Nut	1	
8	Small Gear	1	200.-
9	Bearing	1	
10	Bearing Ring	1	
11	Rubber Ring	1	
12	Middle Cap	1	
13	Armature	1	1,700.-
14	Magnetic Ring	1	
15	Bearing	1	
16	Rubber Bearing Sleeve	1	
17	Fan Shroud	1	
18	C-Screw	2	
19	Stator	1	980.-
20	Spring Buckle	1	
21	Heat Shrink Tube	1	
22	Body Cover	1	
23	Carbon Brush Holder	2	100.-
24	C-Screw	1	
25	Carbon Brush	2	100.-
26	Coil Spring	2	
27	Speed Dial	1	1,100.-
28	Switch	1	220.-
29	Capacitor	1	
30	F-Screw	2	

NO	Name	Qty	Price
31	Exhaust	1	60.-
32	F-Screw	2	
33	F-Screw	3	
34	Bottom Cover	1	
35	Cable Sleeve	1	
36	Power Cord	1	
37	Crimp Terminal	1	
38	C-Screw	2	
39	Bearing	1	
40	Axis Circlip	1	
41	Gear	1	420.-
42	Screw	3	
43	Bearing Cover	1	
44	Bearing	1	
45	Front Cover Circlip	1	
46	Front Cover	1	
47	Woodruff Key	1	200.-
48	Output Shaft	1	
49	Casing	1	
50	F-Screw	2	
51	Eccentric Shielding Case	1	
52	Screw	4	
53	Eccentric Wheel	1	
54	Axis Circlip	1	
55	Bearing	2	
56	Eccentric Balance	1	
57	Screw	3	
58	Eccentric Wheel Output Shaft	1	200.-
59	Polishing Pad	1	



เครื่องขัดสีระบบ DA 3"

ORBIT POLISHING MACHINE P112

220V/50Hz / 540W

THE ROCK OF POWER

อึดแรงทน ต้อง ซูโม

ORBIT **รัศมีการหมุน**
RANDOM ORBITAL DIRECTION

12mm



5,300.-/Pc
6 Pcs/Carton



HIGH-END POLISHING
เครื่องขัดชนิดดีที่สุด
สำหรับงานเตรียมผิวและเก็บผิว
THE BEST SURFACE PREPARATION

สวิตช์ (Switch) สวิตช์ เปิด-ปิดเครื่อง สไลด์ขึ้น เพื่อลือคการใช้งาน กดลงเพื่อปิดการทำงาน
ON/OFF SWITCH

ด้ามจับเสริม
สามารถเปลี่ยนได้ตาม
ความถนัด
ซ้าย-ขวา
ผลิตด้วย
เครื่อง CNC
ความแม่นยำสูง
ระบบกันสั่นสะเทือน
เพื่อการขัดที่นุ่มนวลขึ้น



ช่องลมระบายความร้อน
มีขนาดช่องที่ใหญ่ ระบายความร้อนได้ดี
BIG AIR INFLOW VENT AN GOOD VENTILATION.

แป้นรองเครื่องขัด
เป็นตีนตุ๊กแก แนะนำให้ใช้คู่กับแผ่นขัดขนาด 3 นิ้ว
THE 3 INCH BACHING PLATE IS RECOMMENDED FOR MAXIMUM USE

ลูกปืน LFB ใช้ดลึงลูกปืน LFB เสี่ยงรบกวนต่ำ
อายุการใช้งานยาวนาน
เพื่อที่ที่มีความแม่นยำสูง ลดเสียงรบกวน

แปรงถ่าน (Carbon brush)
ขนาด 4x6.3x9 mm
เปลี่ยนได้ง่ายคล้ายเกลียว
ฝาดอกและเปลี่ยนแปรง
ถ่านได้ทันที

ช่องลมเข้าระบายความร้อน
การระบายอากาศภายในที่เหมาะสมสำหรับการกระจายความร้อนเพิ่มประสิทธิภาพระบบหมุนเวียนอากาศ การกระจายความร้อนได้ดีเพื่อป้องกันไม่ให้ออเตอร์ไหม้

CIRCULATING COOLING SYSTEM OPTIMUM INNER VENTILATION FOR OVERALL HEAT DISSIPATION OPTIMIZE THE AIR CIRCULATION SYSTEM GOOD HEAT DISSIPATION EFFECT TO PREVENT THE MOTOR FROM BURNING OUT

มีสายรัดในตัว
พันเก็บสายไฟ
ได้สะดวก
THE HARNESS CAN HOLD THE POWER CORD

เกียร์ปรับความเร็ว (Speed selector)

ระดับ (Level)	ความเร็ว (Speed)	งานขัด
1	2500 OPM	Waxing
2	3300 OPM	
3	4100 OPM	Polishing
4	4900 OPM	
5	5700 OPM	Cutting
6	6500 OPM	



ข้อมูลทางเทคนิค (Technical Data)	
แรงดันไฟฟ้า Rated Voltage	220V/50Hz
กำลังไฟฟ้า Rated Input Power	540W
ความเร็วรอบ No-load Speed	2500-6500 OPM
แอมป์ Amps	2.5A
ขนาดแป้น Pad Size	75mm (3 inch)
รัศมีการหมุน Orbit	12mm

ข้อมูลทางเทคนิค (Technical Data)	
ขนาดแปรงถ่าน Carbon Brush Size	x6.3x9 mm
ขนาดเกลียว Thread Size	5/16"-24 UNF
ความยาวสายไฟ Cable Length	5 m
ขนาดเครื่อง Dimension	L28xW6xH12 cm
น้ำหนักเครื่อง Weight	2 kg

- อุปกรณ์มาตรฐาน (Standard Accessories)**
1. ไขควง 1 ชิ้น (open-end wrenchx1)
 2. แปรงถ่าน 2 ชิ้น 4x6.3x9 mm (spare carbon brush x2)
 3. ด้ามจับเสริม 1 ชิ้น (auxiliary straight handlex1)

ข้อควรระวังและการดูแล

- การใช้เครื่องมือหรืออุปกรณ์เสริมต่าง ๆ นอกจากที่คู่มือแนะนำ อาจก่อให้เกิดการบาดเจ็บได้
- ควรสวมใส่อุปกรณ์ป้องกันดวงตา หู หน้ากากกันฝุ่น ถุงมือ ชุดนิรภัยต่างๆ ทุกครั้งที่ใช้งาน

WARNING
คำเตือนอ่านค่าฉลากเพื่อความปลอดภัย และข้อแนะนำทั้งหมด การไม่ปฏิบัติตาม อาจก่อให้เกิดอันตรายต่อผู้ใช้งาน

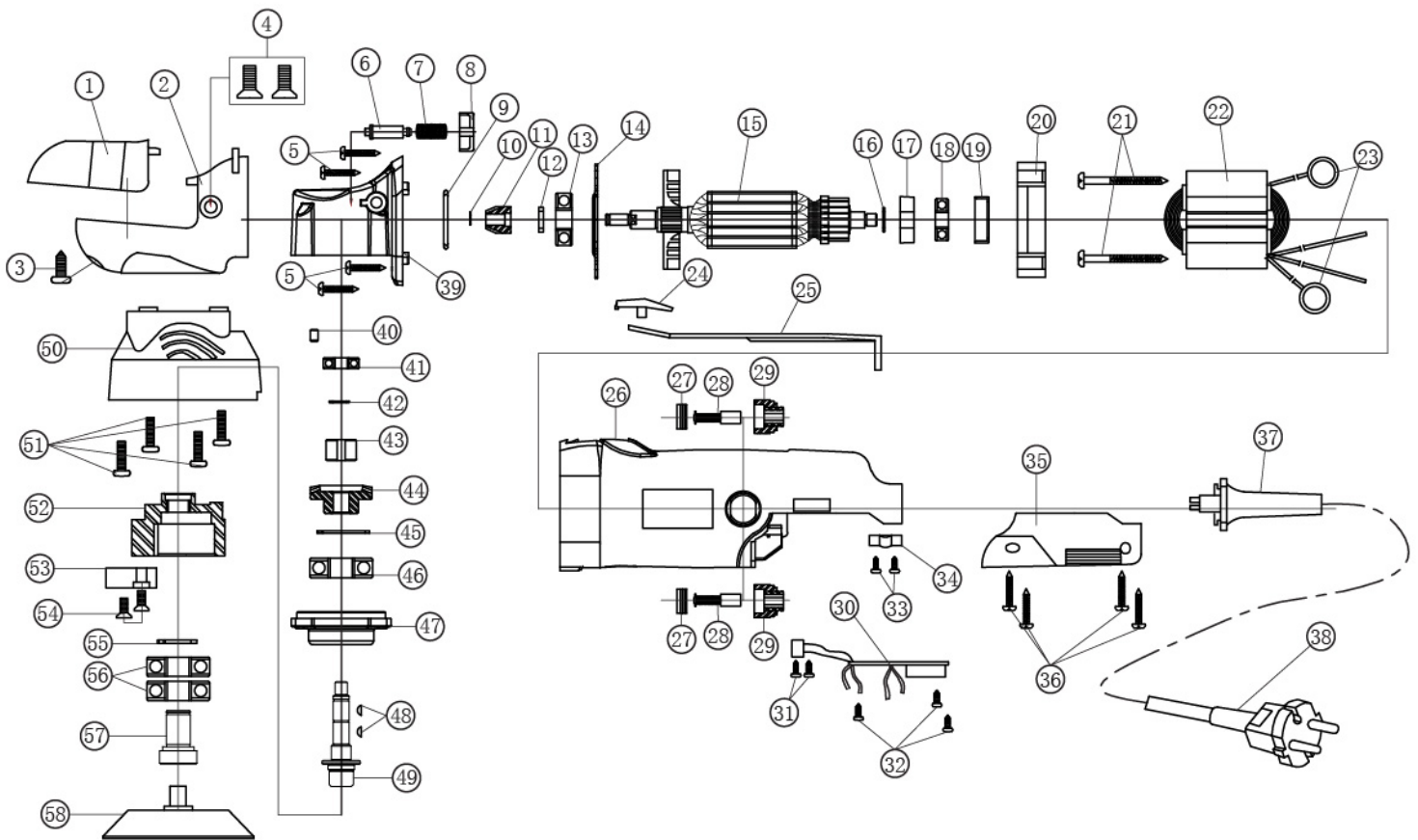


เครื่องขัดสีระบบ DA 3" ORBIT POLISHING MACHINE P112 3" 220V/50Hz / 540W

THE ROCK OF POWER

ยึดแรงทน ต้อง ซูโม

Parts drawing



Parts list

Repair Parts-Set (optional)	
The name of the group	Drawing no.
Rotor and pinion - set	10,11,12,13,14,15,16,17,18
Head box (gear box) - set	6,7,8,39,40,41
Front cover, large gear - set	42,43,44,45,46,47,48,49



เครื่องขัดสีระบบ DA 3" ORBIT POLISHING MACHINE P112 3" 220V/50Hz / 540W

THE ROCK OF POWER

ยึดแรงทน ต้อง ซูม่

Serial No.	Quantity	Part Name
1	1	head case cover plate
2	1	head case cover
3	3	ST4*12 screw
4	2	M6*10 screw
5	4	ST4*20 screw
6	1	self-lock pin
7	1	self-lock spring
8	1	self-lock cap
9	1	rubber ring of bearing
10	1	Ø5 spring
11	1	small gear
12	1	gasket
13	1	629-VV ball bearing LFB
14	1	bearing cover
15	1	armature
16	1	gasket
17	1	magnet ring
18	1	626 ZZ ball bearing LFB
19	1	rubber ring
20	1	fan shroud
21	2	ST4*50 screw
22	1	stator
23	2	spring
24	1	pusher
25	1	pull rod
26	1	frame housing
27	2	carbon brush cover
28	2	carbon brush
29	2	carbon brush holder

Serial No.	Quantity	Part Name
30	1	switch assembly
31	3	ST3*8 screw
32	2	ST3*8 screw
33	2	ST3*8 screw
34	1	press cord plate
35	1	frame housing of handle part
36	1	ST3*14 screw
37	1	power cord sleeve
38	1	power cord
39	1	gear box
40	1	rubber cap
41	1	ball bearing 626 ZZ LFB
42	1	Ø8 spring
43	1	self-lock brake pin
44	1	big gear
45	1	Ø26 spring
46	1	ball bearing 6000 DDU LFB
47	1	front cover
48	4	Wood ruff key
49	1	output shaft
50	1	Protection cover
51	4	M4x22 screw
52	1	orbit wheel
53	1	orbit counterweight
54	2	M4*12 screw
55	1	Ø12 spring
56	2	ball bearing 6001 VV
57	1	orbit shaft
58	1	back-up plate



เครื่องขัดขนแกะ POLISHING MACHINE 1801



THE ROCK OF POWER

อึดแรงทน ต้อง ซูโม

ลวดทองแดงอบน้ำยาเกรดสูงสุด Highest - Class Varnished Copper Wire. **Class N 200°C**

ฉนวนป้องกัน 2 ชั้น ผ่านการทดสอบแรงดันไฟฟ้าที่ Double Insulated And Passed The Electrical Test. **4,000V**

แปรงถ่าน Carbon brush (Size: 5x11x15mm)

ฝาปิดช่องถ่านด้านนอกตัวเครื่อง สะดวกในการเปลี่ยนแปรงถ่าน External carbon cap, easy to replace.

ตัวเครื่อง

ผลิตจากวัสดุเอ็นจิเนียริงพลาสติก ที่ไม่ลามไฟทนความร้อนได้สูง Flame resistant engineering plastic.

ปุ่มล็อกสวิตช์

สำหรับการใช้งานต่อเนื่องเพื่อลดความเมื่อยล้าจากการกดสวิตช์เป็นเวลานาน Switch locker button for continuous working to reduce the tire of witch press.

ด้ามจับเสริมเปลี่ยนได้ตามถนัด ซ้าย-ขวา Natural fit user to left and right hand for easy handling.

ลูกปืน

NSK High class bearing 6201/608/608



Level	Speed
1	600 RPM
2	800 RPM
3	1300 RPM
4	1600 RPM
5	2100 RPM



สวิตช์ปรับความเร็วรอบ

ควบคุมความเร็วคงที่ด้วยระบบไฟฟ้า สามารถปรับตั้งความเร็วรอบให้เหมาะสมกับการใช้งาน ความเร็วรอบต่ำคงที่ (600 รอบต่อนาที) และความเร็วรอบแปรผัน (600-2100 รอบต่อนาที)

ด้ามจับ

ออกแบบตามสรีระศาสตร์ เพื่อลดความเมื่อยล้าของข้อมือ ในขณะที่ทำงาน เมียงกันสิ้นผลิตด้วยวัสดุ TPE กระชับเหมาะมือ The handle is designed according to ergonomics. It reduces the user's wrist fatigue while working. TPE soft handle to prevent sliding.

สวิตช์

เป็นแบบไกปืนขนาดใหญ่ สามารถกดได้ด้วยสองนิ้วเพื่อลดความเมื่อยล้าของนิ้วมือ และสามารถปรับความเร็วรอบได้ The switch is the large trigger which can reduce the fatigue by pressing with two fingers. Variable Speed Control by trigger switch.

2,800.-/Pc
6Pcs/Cartron



กดปุ่มด้านซ้าย เพื่อเลือกความเร็วรอบคงที่ 600RPM สำหรับการขัดเริ่มต้นให้หน้ากระจายให้ทั่วชิ้นงาน Push button on the left to kept constant speed 600 RPM for the first step of polishing

กดปุ่มด้านขวา เพื่อปรับความเร็วรอบให้สูงขึ้น โดยสามารถปรับความเร็วรอบได้ตั้งแต่ 600-2100RPM Push button on the right and turning the speed adjusting dial, can adjust to higher speed from 600 - 2100 RPM

เหมาะสำหรับ (Suitable for) :

ใช้ขัดเงา ขัดเตรียมชิ้นงานก่อนทาสี ขัดผิวทึบงาน Polishing, smoothing before painting, finishing surfaces and removing rust and paint.

อุปกรณ์มาตรฐาน (Standard Accessories)

- แปรงฟองน้ำ 1 ชิ้น : ขนาด 7 นิ้ว (polishing pad 1 pc : 7inch)
- ลูกขัดขนแกะ 1 ชิ้น : ขนาด 7 นิ้ว (wool pad 1 pc : 7inch)
- ประแจ 1 อัน : เบอร์ 17 มิลลิเมตร (wrench 1 pc : 17mm)
- แปรงถ่าน 2 อัน : ขนาด 5x11x15 มิลลิเมตร (carbon brush 2 pcs : 5x11x15mm)
- ด้ามจับด้านข้าง (มือจับเสริม) (handle 1pc)



เพื่อการขัดที่ได้ประสิทธิภาพ สามารถเลือกใช้ อุปกรณ์ให้เหมาะสมกับขั้นตอนการขัดในแต่ละขั้นตอน

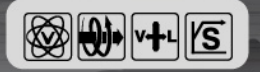
ขนแกะสั้น เพื่องานขัดลบรอยสีที่รวดเร็ว		เป็น 6 นิ้ว
ฟองน้ำขัดเช็กเงาสีดำ สำหรับงานขัดขั้นตอนสุดท้าย ให้ความเงางามเหมือนกระจก		เป็น 6 นิ้ว
		เป็น 7 นิ้ว
ลูกขัดขนแกะ ขัดได้เร็วกว่า หนาว่า	Flexible เป็น PU สองเครื่องขัด มีความอ่อนตัวสูง สามารถเข้ากับซอกมุม หรือพื้นผิวโค้งได้อย่างง่ายดาย	

ข้อมูลทางเทคนิค (TECHNICAL DATA)

แรงดันไฟฟ้า Rated Motor voltage	220V
ความเร็วรอบ No-Load Speed	600-2100RPM
ความถี่ไฟฟ้า Rated Frequency	50Hz
กำลังไฟฟ้า Rated Input Power	950W
ขนาดเกลียว Spindle Thread	M16x2.0mm
ขนาดเป็นซัด Disc diameter	180mm (7")
ความยาวสายไฟ Cable Length	5m
ขนาดแปรงถ่าน Carbon brush	5x11x15mm
ขนาดเครื่อง Dimension	14.3x5x16cm
น้ำหนัก Net Weight	2.5kg

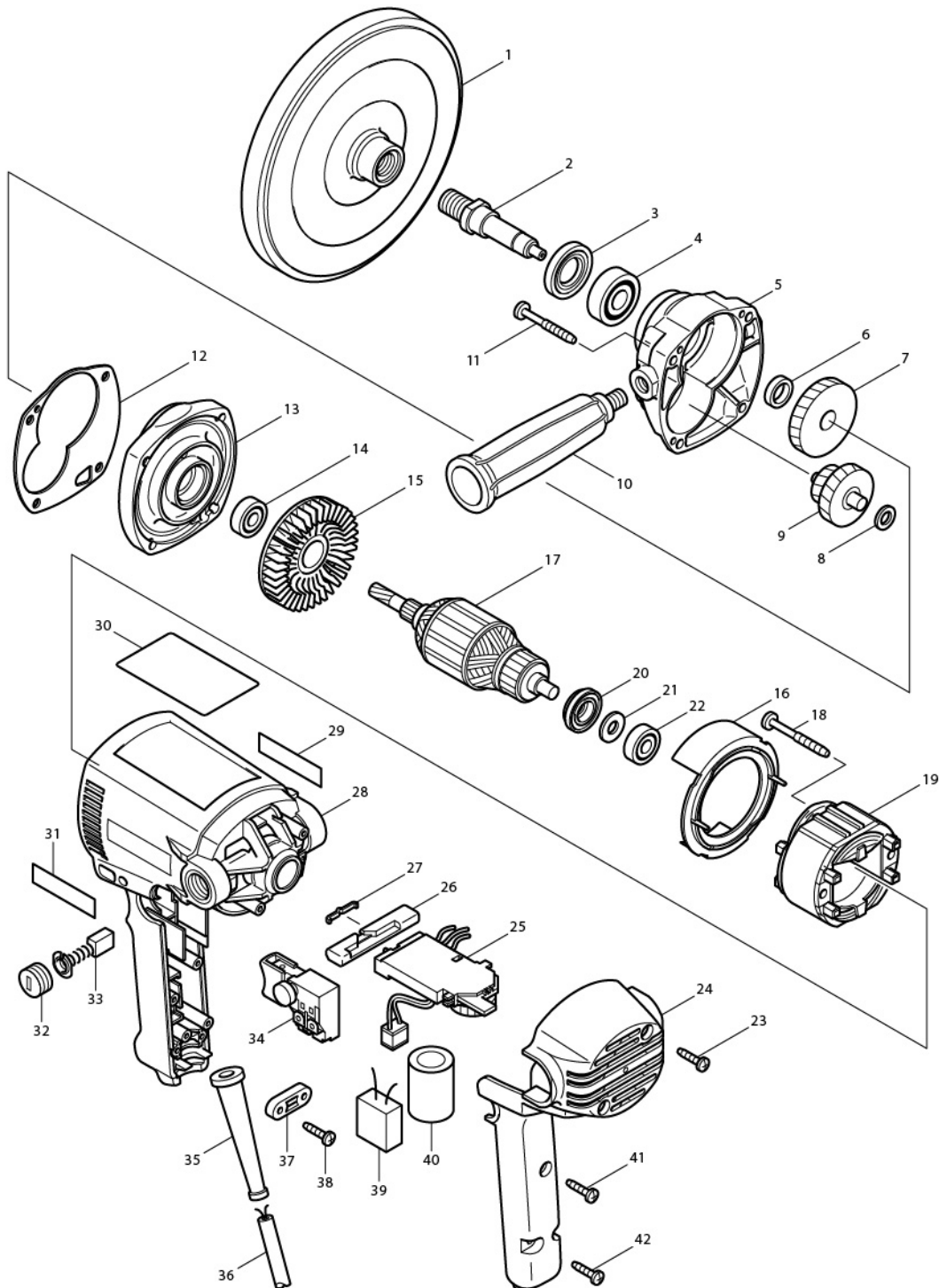


เครื่องขัดขนแกะ POLISHING MACHINE 1801



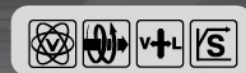
THE ROCK OF POWER

ยึดแรงทน ต้อง ซูม่





เครื่องขัดขบเกาะ POLISHING MACHINE 1801



THE ROCK OF POWER

ยึดแรงทน ต่อง ซูม่

Sr.No	Description	Thai Name	QTY	Price	Remak
1	BACKING PAD		1		
2	SPINDLE		1		
3	BEARING RETAINER CPL		1		
4	BALL BEARING		1		
5	GEAR HOUSING COMPLETE		1		
6	SLEEVE		1		
7	HELICAL GEAR		1		
8	F. WASHER		1		
9	GEAR COMPLETE		1		
10	Handle		1		
11	TAPPING SCREW 5X40		4		
12	GASKET		1		
13	GEAR HOUSING COVER COMPLETE		1		
14	BALL BEARING		1		
15	FAN 65		1		
16	BAFFLE PLATE		1		
17	ARMATURE ASS'Y		1	500.-	
18	T. SCREW FLANGE PT5X45		2		
19	FIELD ASS'Y		1		
20	INSULATION WASHER		1		
21	F. WASHER 8		1		
22	BALL BEARING		1		
23	TAPPING SCREW 4X18		2		
24	HANDLE COVER		1		
25	CONTROLLER		1		
26	LEVER		1		
27	LEAF SPRING		1		
28	MOTOR HOUSING SET		1		
29	SUMO LABEL		1		
30	NAME PLATE		1		
31	SUMO LABEL		1		
32	BRUSH HOLDER CAP		2		
33	CARBON BRUSH SET		1		
34	SWITCH		1		
35	CORD GUARD 8		1		
36	CORD		1		
37	STRAIN RELIEF		1		
38	TAPPING SCREW 4X18		2		
39	CAPACITOR		1		
40	SPONGY CUSHION		1		
41	TAPPING SCREW 4X18		1		
42	TAPPING SCREW 4X18		2		



ข้อต่อแปดเหลี่ยมทองเหลือง

THE THREAD ADAPTOR



รายละเอียดสินค้า	
ขนาดสินค้า	16 มม. (5/8")
สี	ทองเหลือง
น้ำหนัก	62 กรัม
บรรจุ	1 ชิ้น
ราคา	200.-/ชิ้น



วิธีใช้ : เพื่อต่อกับแป้นขัดขนแกะ 2 หน้า 5/8" หรือต่อแป้นขัดเกลียว 5/16"
ข้อแนะนำ : เลือกขนาดไซส์ให้เหมาะสม