



REMOVES

PAINT, RUST AND SEALERS



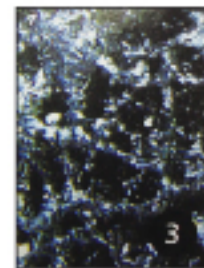
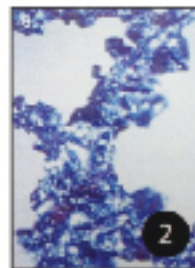
- ขัดลอกสี
- สนิม
- รอยเชื่อม

การใช้งาน Applications



- ใช้ขัดลอกสีและสารเคมีที่ติดค้างบนภาชนะ
ปลอดภัยกว่าการใช้แปรงลวด
- ใช้ขัดลอกสนิม ทำความสะอาดผิวโลหะ
โดยชิ้นงานที่ได้จะไม่เสียรูปทรง
- ใช้ขัดเพื่อทำความสะอาดรอยเชื่อม
โดยไม่ทำลายรอยเชื่อม

ภาพโครงสร้าง Structure



โครงสร้างของลูกขัดสาหร่าย เม็ดทรายชนิดหยาบจะ เคลือบเกาะกับเส้นไนลอน เพื่อไม่ให้เกิดการไหม้

ภาพขยายแสดงถึง ช่องว่างลูกขัดสาหร่าย เพื่อไม่ให้เกิดการไหม้

ภาพขยาย ลูกขัดสาหร่าย



ลูกขัดสำหรับสาย

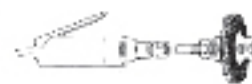
CLEAN & STRIP DISC



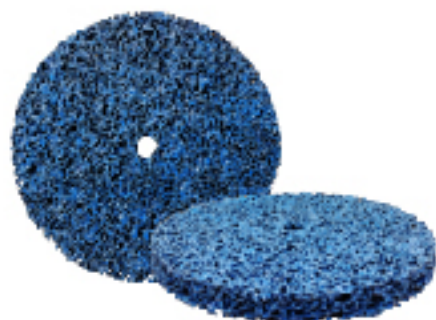
ลูกขัดสำหรับสาย
(ขัดลอกสี / สนิม / ขัดทำความสะอาดรอยเชื่อม)
แบบมีแกน 6mm

ขนาด (mm)	บรรจุ : ก่อง/ลัง	ราคา
4" (100x15x6)	10/100	110.-/Pc

▶ = มีสินค้า



ใช้กับสว่าน Drill

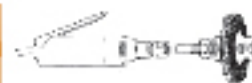


สำหรับขัดสี ขัดสนิม
ขัดทำความสะอาดรอยเชื่อม

ลูกขัดสำหรับสาย
(ขัดลอกสี / สนิม / ขัดทำความสะอาดรอยเชื่อม)

ขนาด (mm)	น้ำหนัก	บรรจุ : ก่อง/ลัง	ราคา
6" (150x15x12)	115g	5/50	240.-/Pc

▶ = มีสินค้า



ใช้กับสว่าน Drill



สำหรับขัดสี ขัดสนิม ในซอก-งู

ลูกขัดสำหรับสาย
(ขัดลอกสี / สนิม / ขัดทำความสะอาดรอยเชื่อม)
แบบมีแกน 6mm

ขนาด (mm)	บรรจุ : ก่อง/ลัง	ราคา
(45 x 15 x 6)	12/120	55.-
▶ 2" (50 x 15 x 6)	12/120	60.-
(63 x 15 x 6)	12/120	80.-
▶ 3" (75 x 15 x 6)	6/60	100.-
▶ 2" (50 x 30 x 6)	12/120	90.-
▶ 2.5" (63 x 30 x 6)	12/120	120.-
▶ 3" (75 x 30 x 6)	6/60	170.-

▶ = มีสินค้า



ใช้กับสว่าน Drill

3M

ลูกขัดลอกสี สนิม สกัดซึไบรต์™ คลีนแอนด์สตริป™



(บรรจุ: 20/ลัง) ● = กำลังจะเข้า

• ลูกขัดลอกสี/สนิม 6"x4" (ผานหลัง) [มีเกลียวขนาด M16-2]

- ใช้ขัดลอกสนิม ทำความสะอาดผิวโลหะ
- ใช้ขัดทำความสะอาดรอยเชื่อม
- ใช้ขัดลอกสีและสารเคมีที่ติดค้าง



ความเร็วรอบสูงสุด 4,000 รอบ/นาที

ใช้กับเครื่องขัดสี Polisher



ลูกขัดสำหรับ (แบบมีฝา) 4"

CLEAN & STRIP DISC

คม ทนเนื้องานดี ขัดได้นาน

COARSE
ขัดหยาบ



สำหรับงาน

- ใช้ขัดลอกสนิม ทำความสะอาดผิวโลหะ
- ใช้ขัดทำความสะอาดรอยเชื่อม
- ใช้ขัดลอกสีและสารเคมีที่ติดค้าง



ใช้กับเครื่องตัด ANGEL GRINDER 4"

ขนาด (MODEL) DIAMETERxTHICKNESSxHOLE	ความเร็วรอบ (MAX. SPEED)	บรรจุ (PACKING)	ราคา (PRICE)
100x15x16 mm	15,300 RPM	10 กล่อง, 100 ลัง	99-/PC



ลูกขัดสำหรับ (แบบมีฝา) 6"

CLEAN & STRIP DISC

ขัดหยาบ

สำหรับ

- ขัดลอกสนิม
- ขัดสีรถยนต์และสารเคลือบผิว โดยไม่ทำลายเนื้องาน
- ขัดทำความสะอาด
- ลบรอยเชื่อมบนชิ้นงาน ได้อย่างเรียบเนียน

REMOVES RUST, PAINT AND COATINGS QUICKLY WITHOUT COMPROMISING TO THE WORKPIECE SMOOTHLY SCRUB AND WELD CLEANING.



240.-/Pc

10ชิ้น/กล่อง, 100 ชิ้น/ลัง

SPECIFICATION

SIZE	6" (150x15x15mm)
MAX SPEED	10200 RPM
THREAD	M16x2.0mm
GRIT NO	#46
WEIGHT	190 g



เครื่องมือ :

เครื่องขัดบนแท่งเครื่องขัดสีรถยนต์

ข้อแนะนำ : ควรใช้ไม่เกินความเร็วรอบที่กำหนด
คำเตือน : สวมอุปกรณ์ป้องกันการใช้งานทุกครั้ง